

# 公 示 用

令和4年度施行

設計書

案件名

大通公園仮設ハウス借受

---

札幌市建設局みどりの推進部

役務の名称

大通公園仮設ハウス借受

一金		積算額	円
	内訳	小計	円
		消費税等相当額	円

内容説明

1. 概要

大通公園のステージ改修に伴い、ステージ内の倉庫および詰所に代わる仮設ハウスを指定期間、設置するものである。

2. 履行期間（借受期間）

令和4年10月3日から令和4年12月9日までとする。

3. 仕様書

別紙のとおりとする。

## 大通公園仮設ハウス借受 仕様書

### 1、概要

大通公園のステージ改修に伴い、ステージ内の倉庫および詰所に代わる仮設ハウスを指定された期間で設置するものである。

### 2、納入場所（設置場所）

大通公園内 別添図のとおり（予定）

### 3、借受期間（設置期間）

令和4年10月3日から令和4年12月9日まで（68日間）

### 4、設置物の仕様

仮設ハウス 倉庫 1棟（2連棟）、L7,300×W2,350×H2,820程度

詰所 1棟（単棟）、L7,300×W4,700×H2,820程度

設備等仕様

#### （1）詰所・倉庫共通

室内照明器具、換気扇、漏電ブレーカー30A、ブレーカー20A×2

床面耐荷重 180kg/m<sup>2</sup>程度

許容積雪量 150cm程度

出入口および窓は、施錠できる構造であること。

出入口付近に、照明器具のスイッチがあること。

電源コンセントを1か所程度設置すること。

#### （2）詰所

床面は、カーペット（じゅうたん）または畳とする。

出入口1箇所

#### （3）倉庫

内壁壁面は、多少の汚れ等が発生する可能性があるため、傷や衝撃に強いもの、または、傷や汚れの除去が容易な素材とすること。

出入口1箇所はシャッター付として、芝刈機等が出入りするため段差解消のためのスロープを設置すること。

（4）配置や出入口の向き、窓の数等については、別添図面を標準とするが、使用に支障がない範囲で変更が可能である。これによらない場合は、発注担当課へ入札前に確認・協議すること。

### 5、その他特記事項

- ・ 設置場所は別図のとおり予定しているが、詳細は設置前に市担当者を確認すること。
- ・ 建築基準法にかかる事務手続き（建築基準法第85条第5項に基づく許可申請に要する資料等の作成、訂正作業等）を含め、設置開始日（10月3日）までに設置を終えること。
- ・ 設置及び撤去の際には、作業について事前に公園管理事務所と日程等の調整・協議を行なうこと。また、公園利用者の安全に十分配慮し作業を行なうこと。

- ・ 仮設ハウス設置に必要な敷鉄板等を設置および溶接等による固定をすること。
- ・ 賃貸借期間において利用者の通常の使用により生じる傷・劣化に対する修繕に係る費用については、賃貸借料に含むものとする。
- ・ 災害、器物破損等偶発的な事故による損壊に対して、受注者を被保険者とする動産総合保険に加入すること。
- ・ その他、この仕様に定めのない事項については、委託者と協議を行うこと。

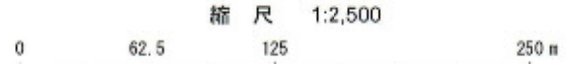
6、提出書類（借受終了時提出）

- ・ 設置状況等写真（設置前、設置作業状況、設置後、撤去作業状況、撤去後）
- ・ 許可通知書（建築基準法第 85 条第 5 項に基づく）等の原本または写し



仮設ハウス設置場所  
(札幌市中央区大通西7丁目)

位置図



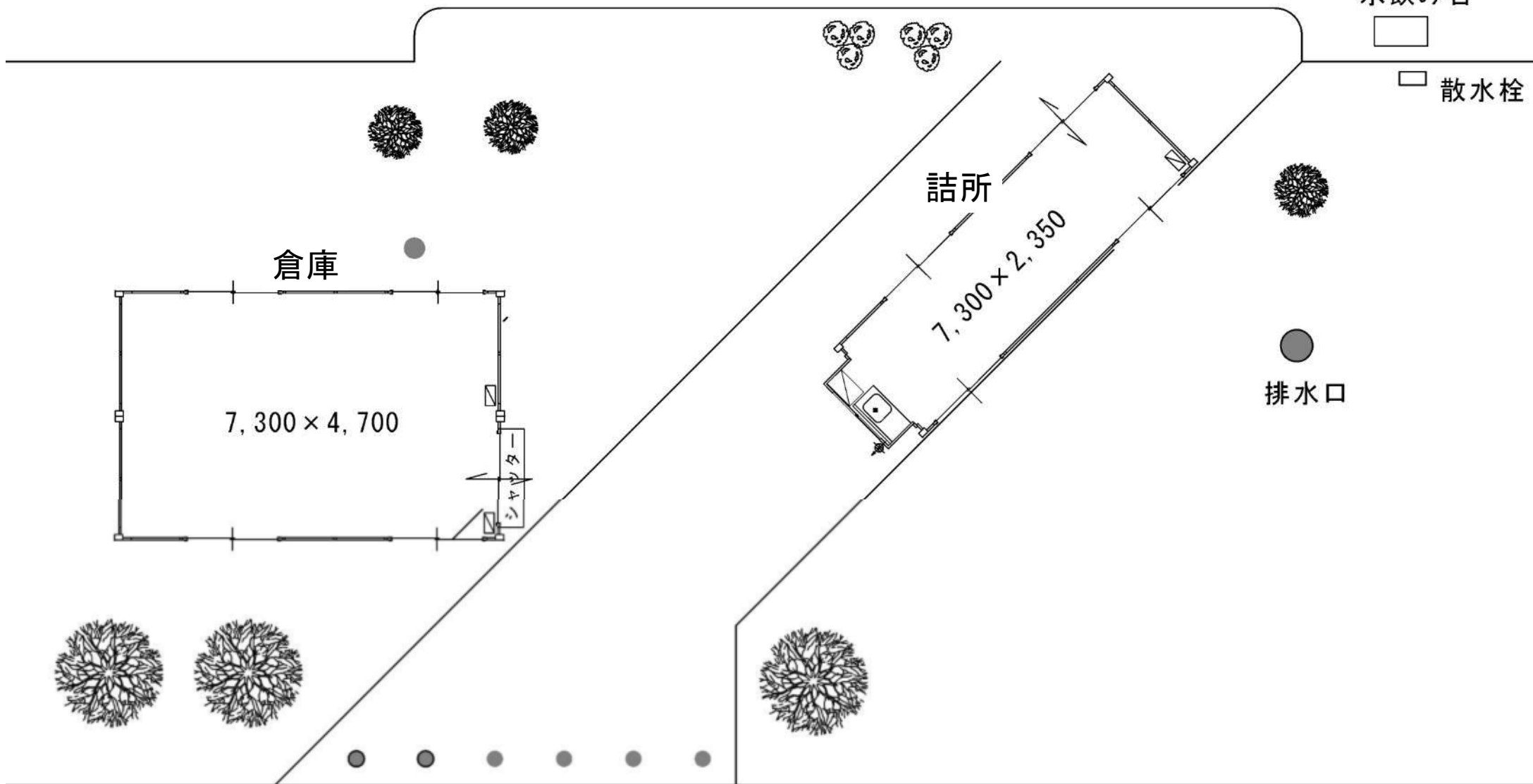
大通公園西7丁目

水飲み台

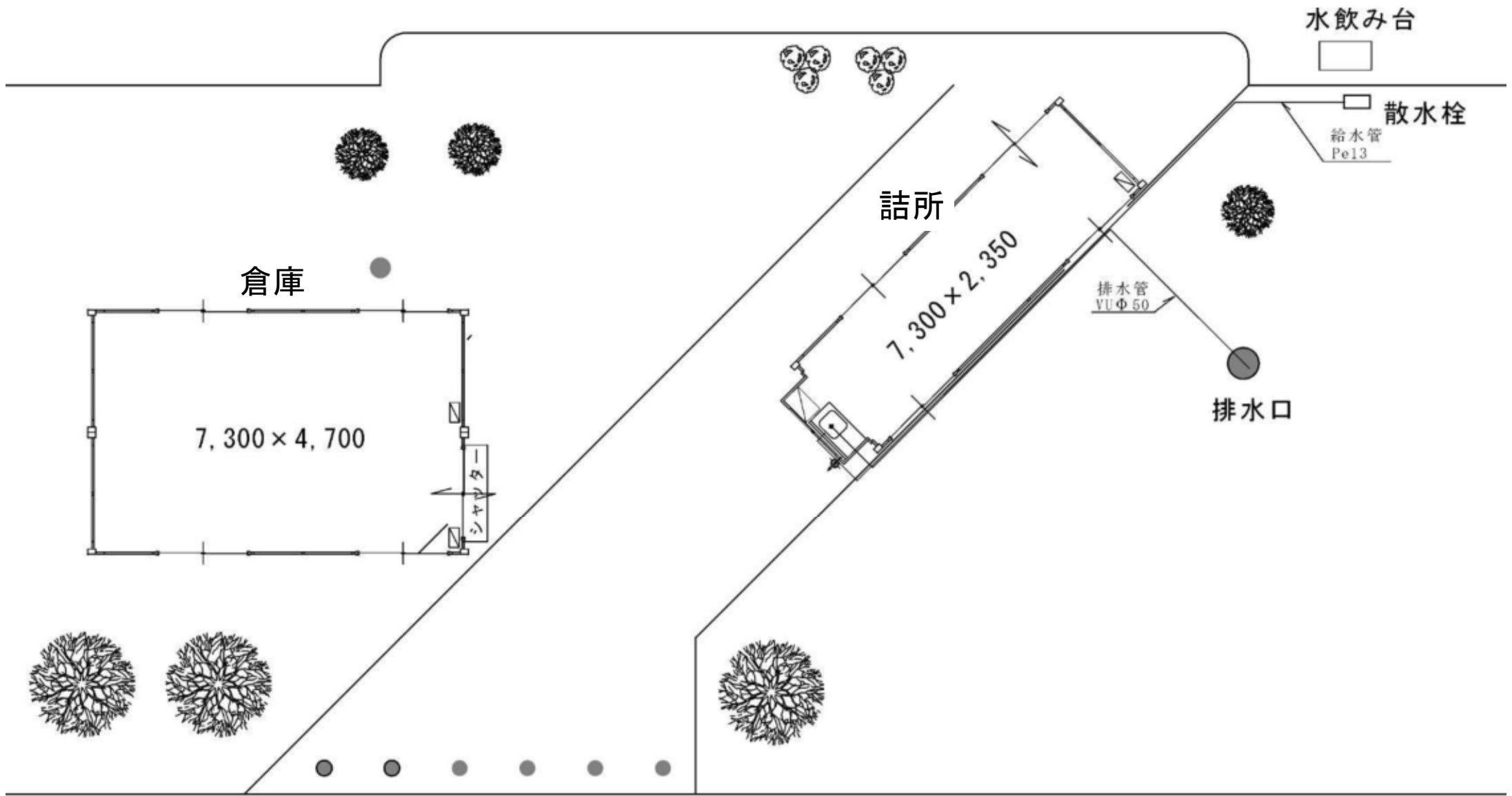


散水栓

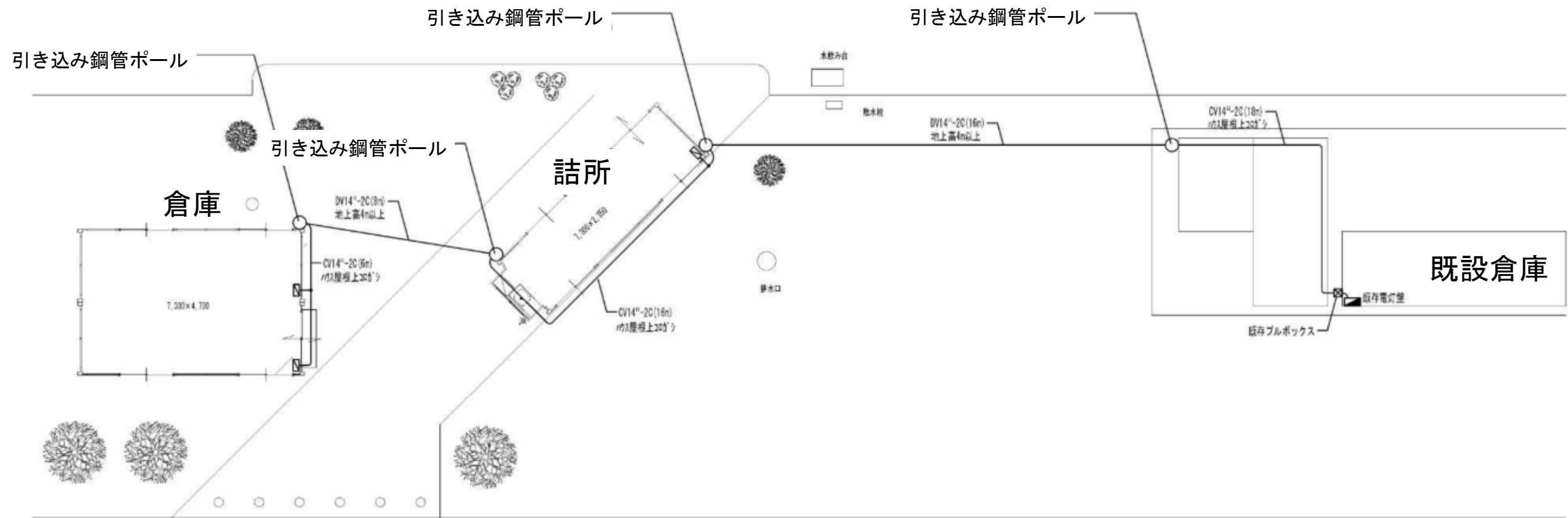
排水口



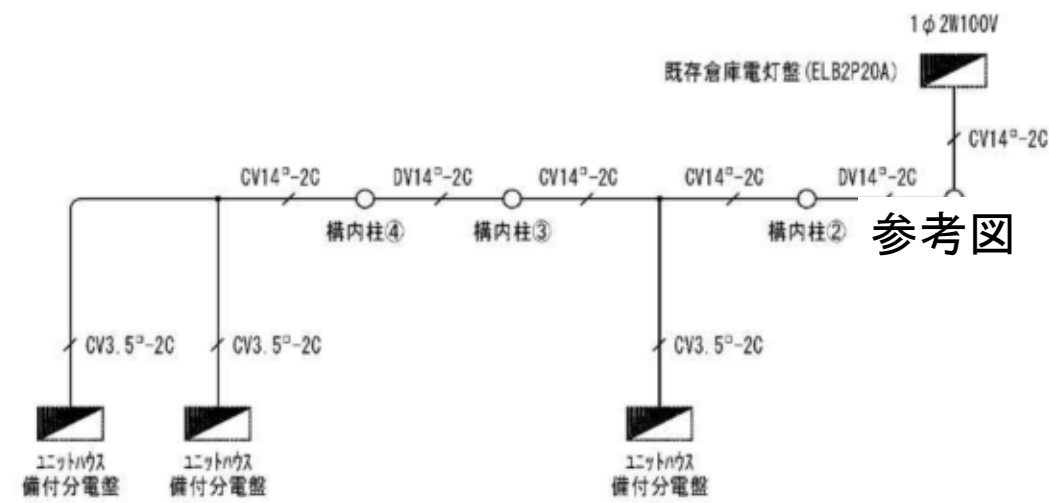
市道 大通南線



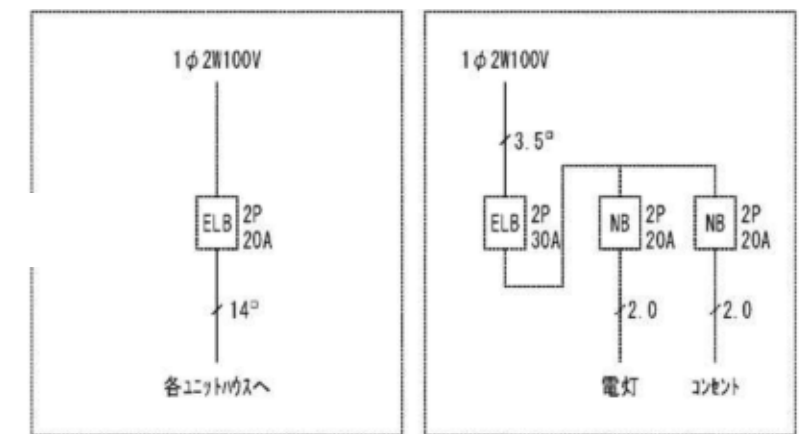
大通公園西7丁目 仮設ハウス給排水設備 参考図



平面略図

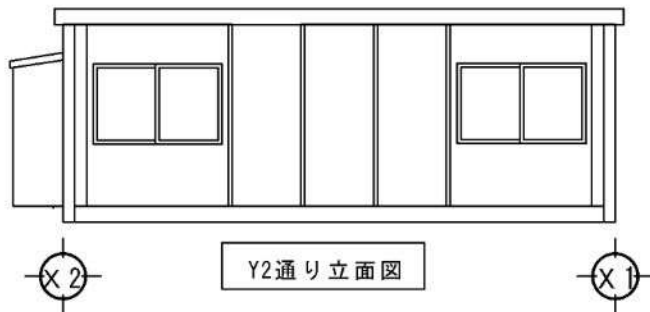
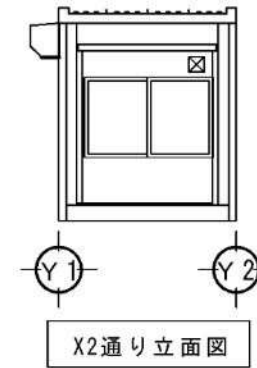
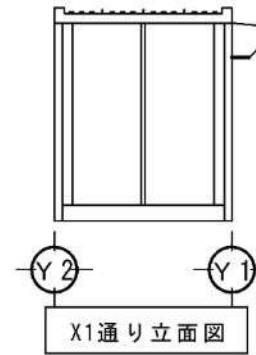
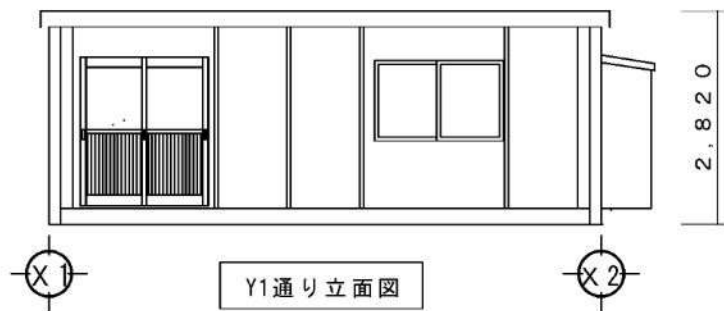
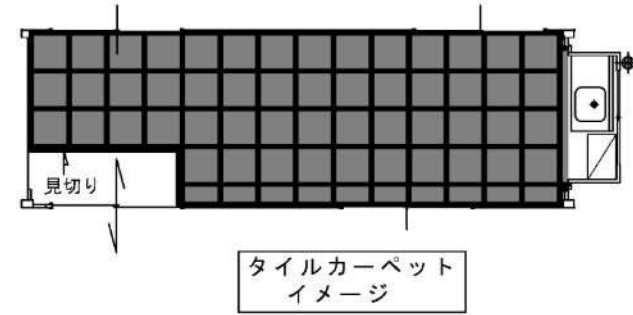
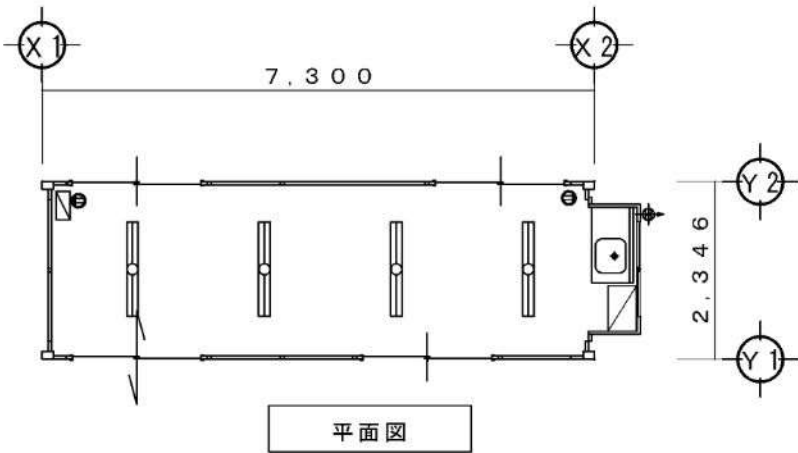


幹線系統図



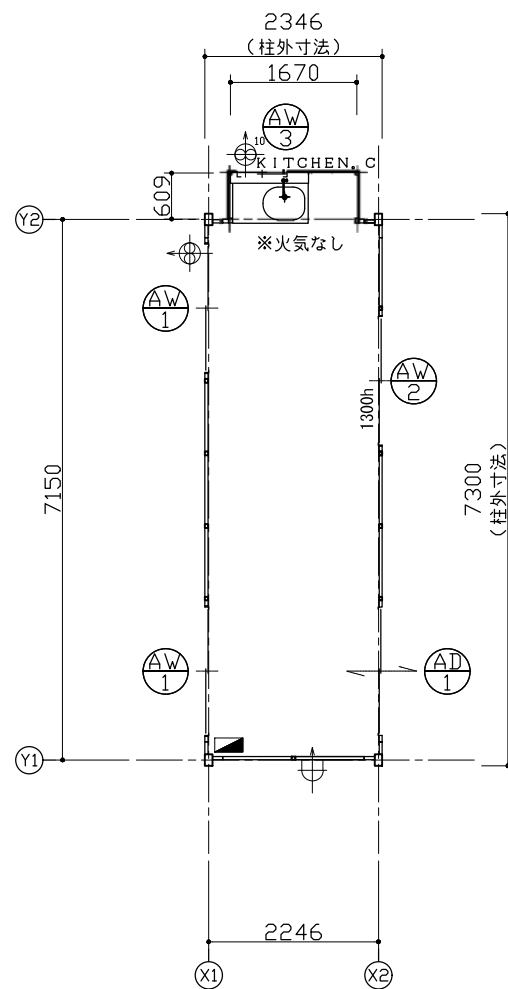
分電盤図



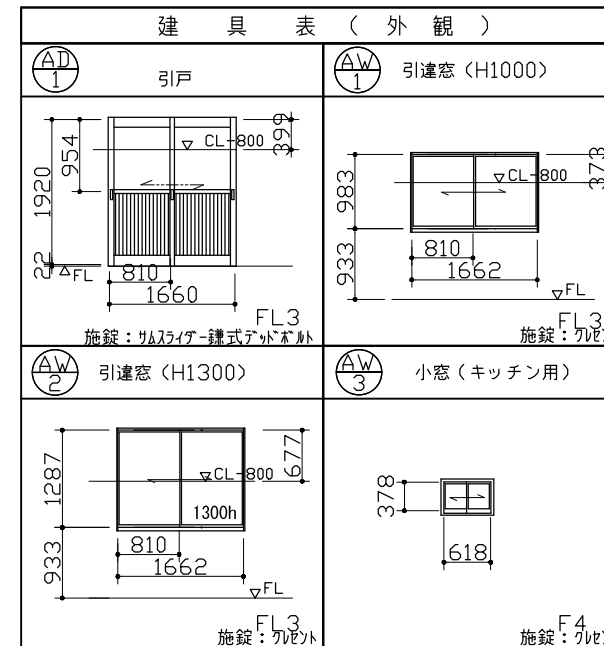


72J(耐雪型)仕様	
構造	鉄骨造
屋根	金属折板 t=0.5
外部建具	アルミサッシ
庇	なし
床	合板 t=12
	仕上：フロアペイント
	断熱材：スチレンフォーム t=25
外壁 (複合パネル)	外部仕上：カラー鋼板 t=0.27
	断熱材：スチレンフォーム t=25
	内部仕上：カラー鋼板 t=0.27
天井	化粧合板 t=4
	断熱材：スチレンフォーム t=40

大通公園西7丁目 仮設ハウス詰所 参考図 (その1)



1階 平面図



面積表

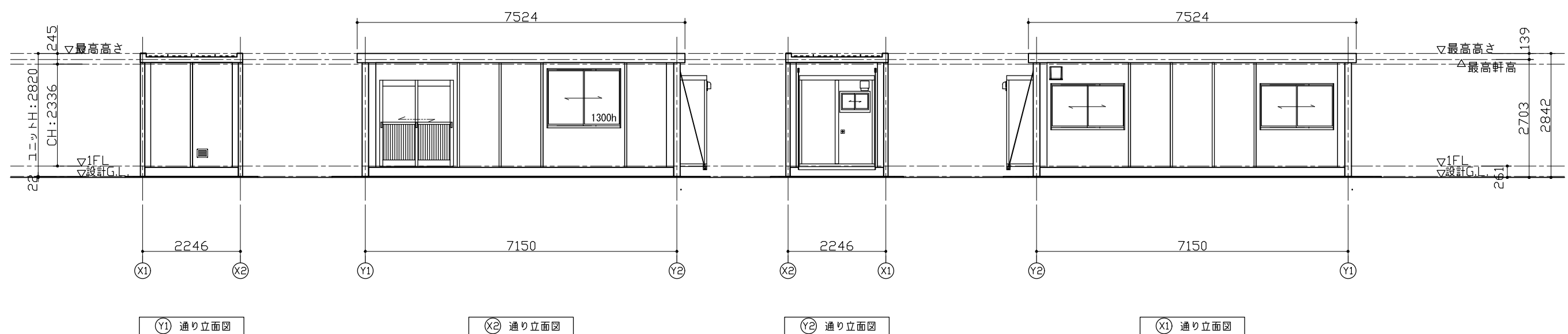
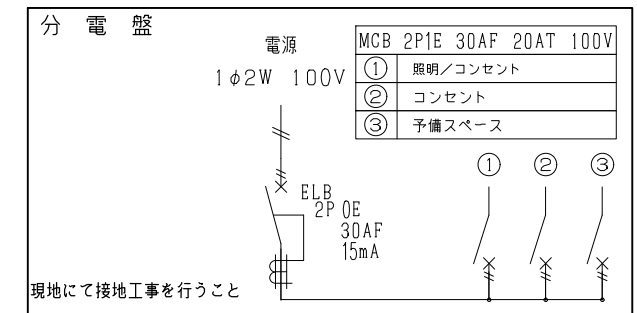
建築面積	2,246×7,150 +1,670×0,609	17.08 m <sup>2</sup>
延床面積	2,246×7,150 +1,670×0,609	17.08 m <sup>2</sup>

仕様

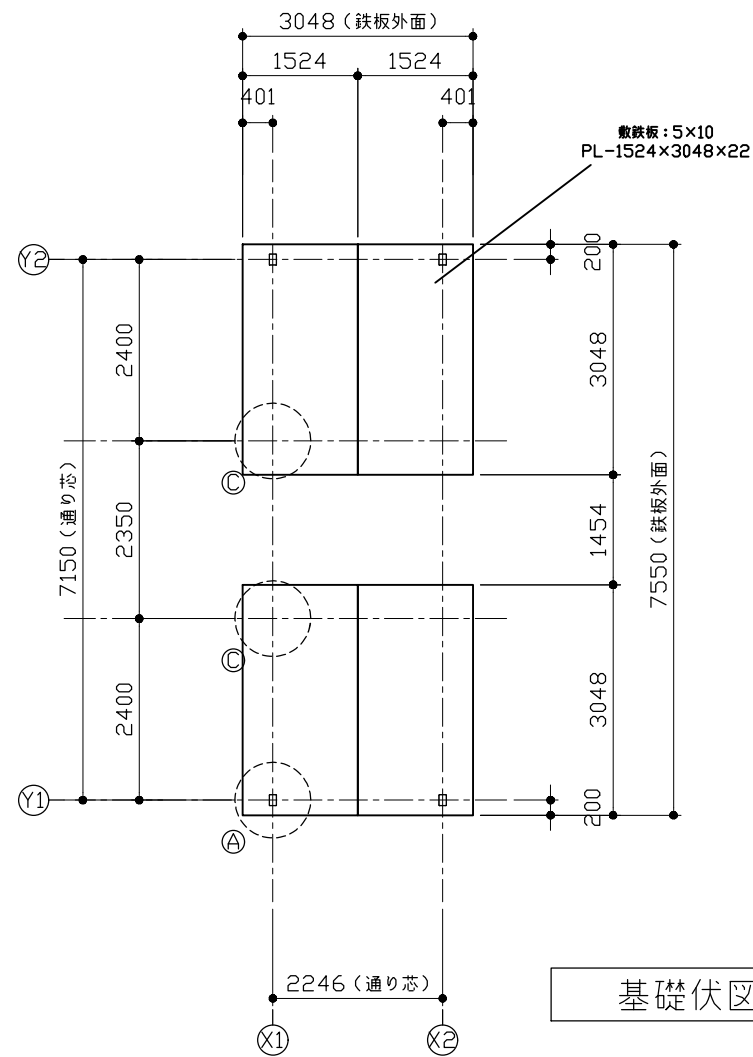
構造	鉄骨造
屋根	金属折板 t=0.5
外部建具	アルミサッシ
庇	なし
床	合板 t=12 仕上: タイルカーペット t=7.0 断熱材: スチレンフォーム t=25
外壁 (複合パネル)	外部仕上: カラー鋼板 t=0.27 断熱材: スチレンフォーム t=25 内部仕上: カラー鋼板 t=0.27
天井	化粧合板 t=4 断熱材: スチレンフォーム t=40

凡例

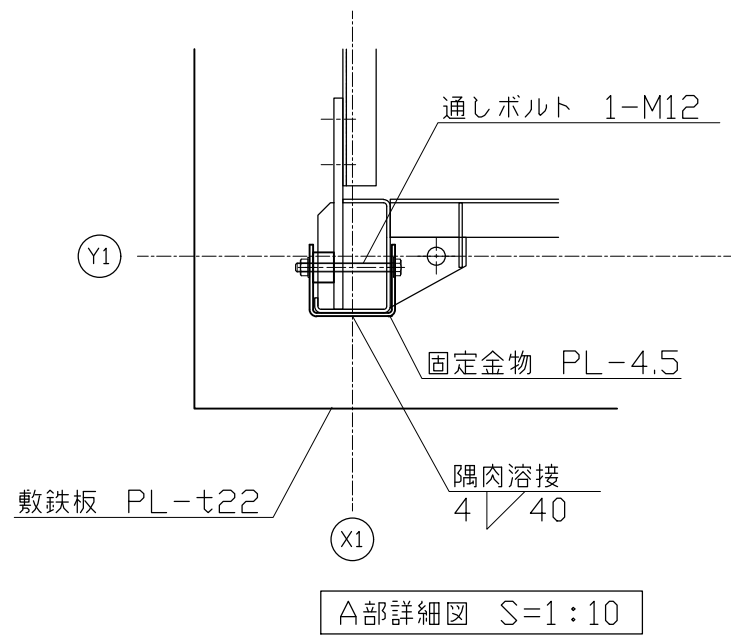
名称	記号	仕様
分電盤	■	別図に示す
20cm換気扇	⊙	アロワフック アラ配線 引き紐スイッチ
給気口	⊕	155×205ガラリ



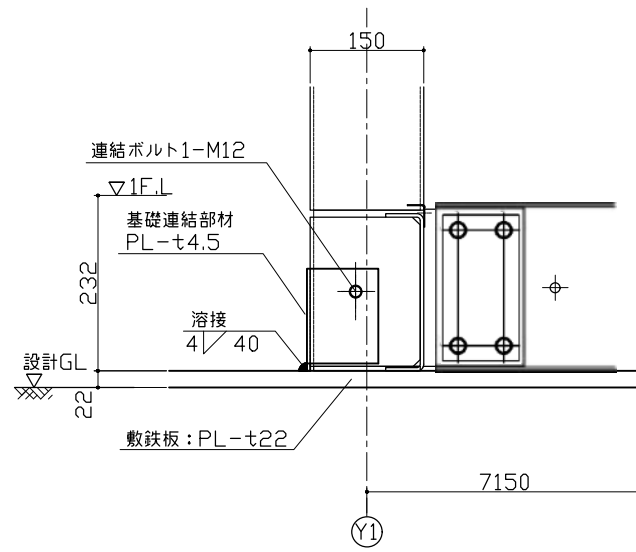
長期許容支持力  $f_e = 30\text{kN/m}^2$



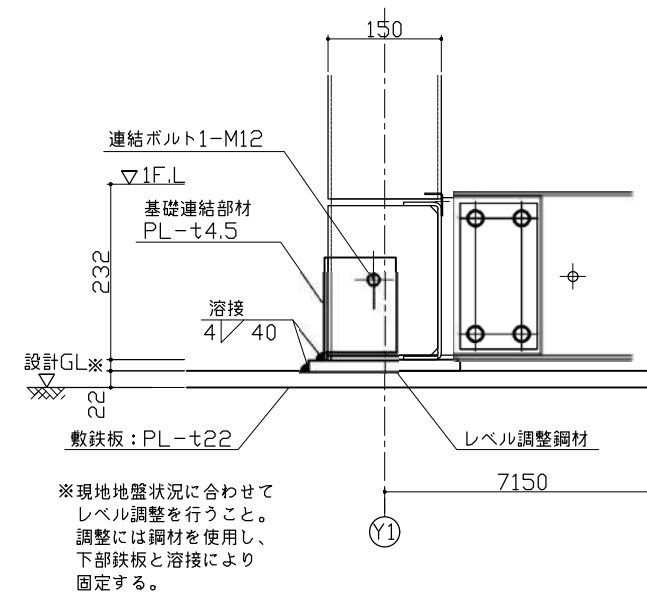
基礎伏図 (見下げ図)



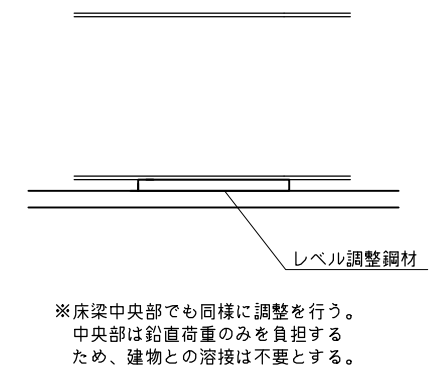
A部詳細図 S=1:10



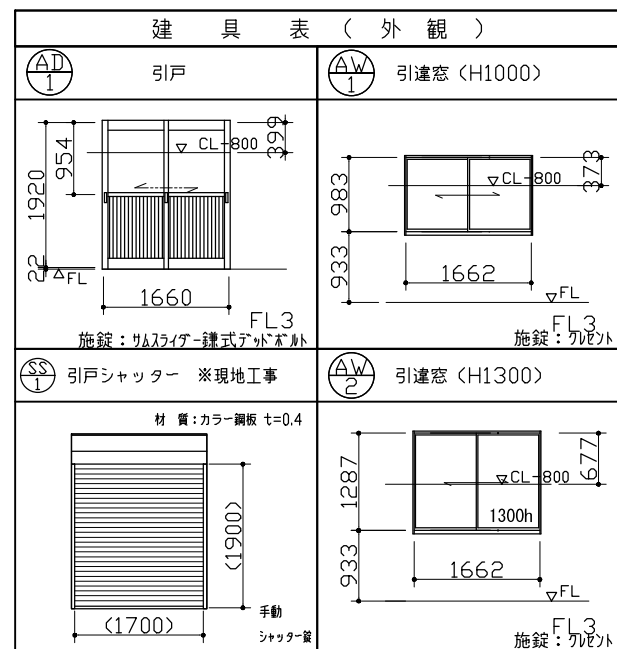
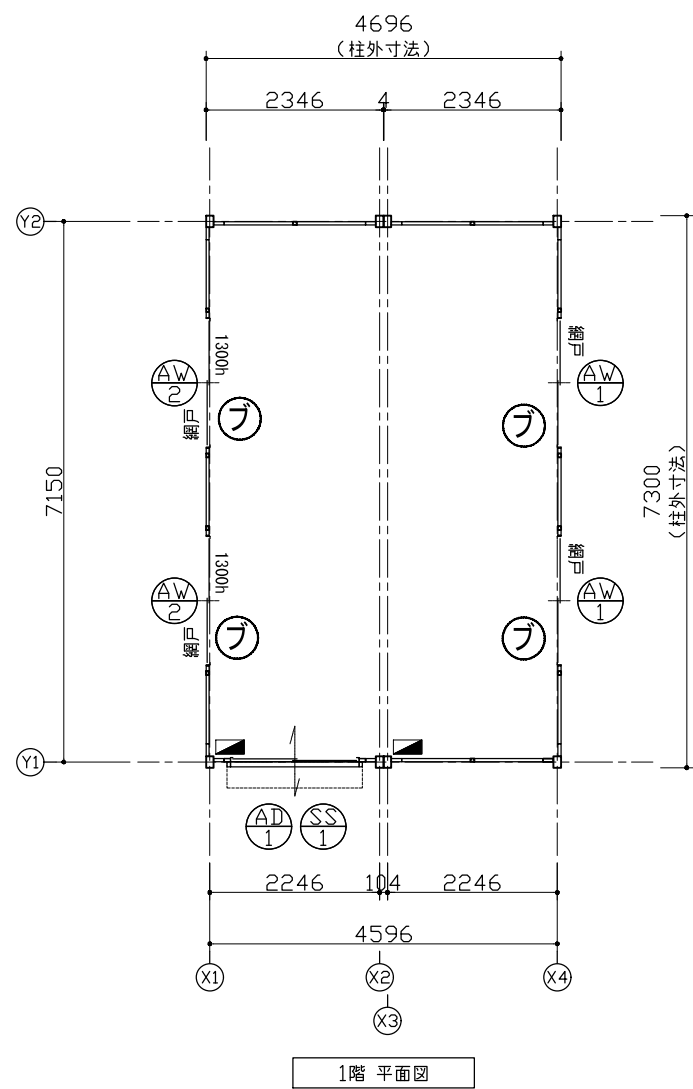
柱脚詳細図 S=1:10



柱脚詳細図 S=1:10 (レベル調整時)



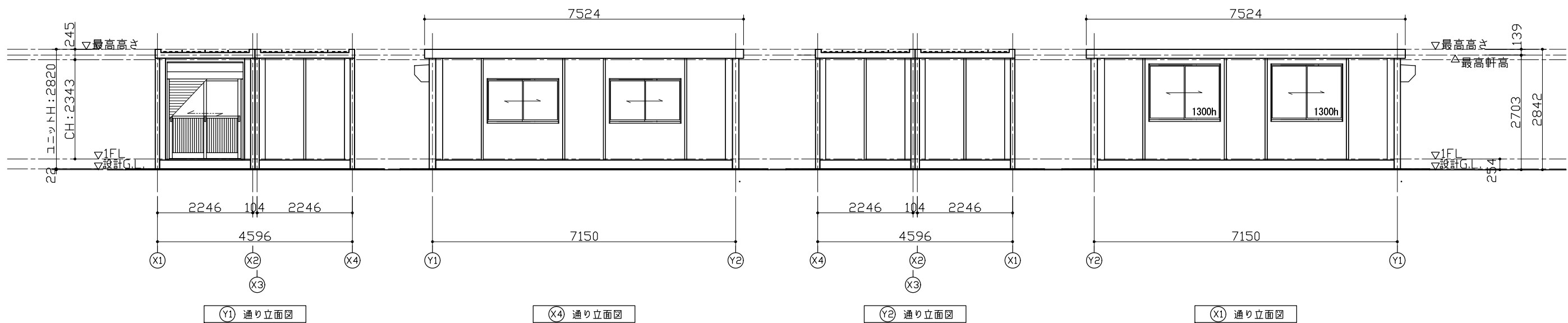
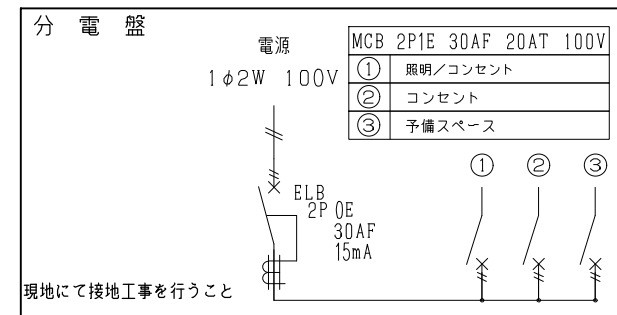
C部詳細図 S=1:10



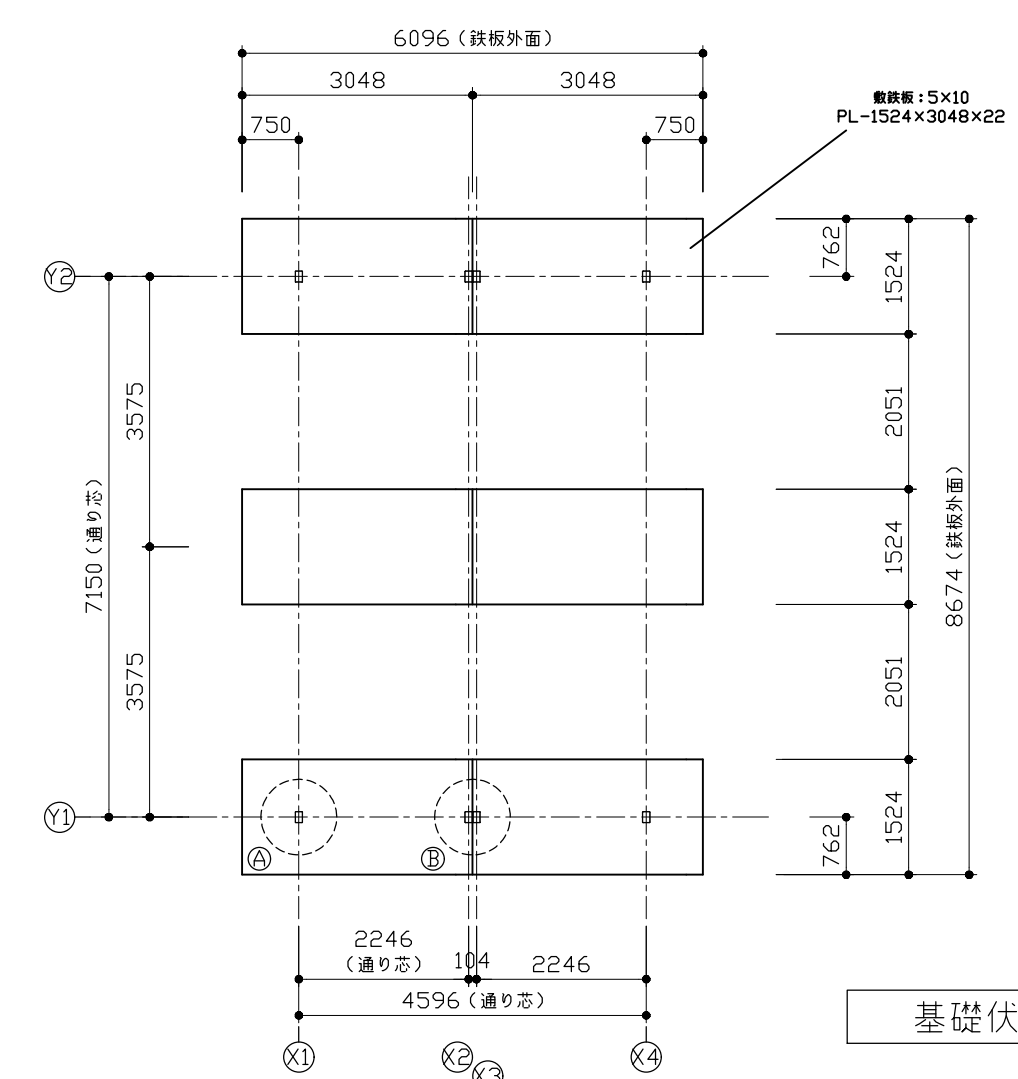
面積表		
建築面積	4,596 × 7,150	32.86 m <sup>2</sup>
延床面積	4,596 × 7,150	32.86 m <sup>2</sup>

仕様	
構造	鉄骨造
屋根	金属折板 t=0.5
外部建具	アルミサッシ 網戸 手動シャッター 機材出入口用スロープ付き
庇	なし
床	合板 t=12 仕上: フロアペイント 断熱材: スチレンフォーム t=25
外壁 (複合パネル)	外部仕上: カラー鋼板 t=0.27 断熱材: スチレンフォーム t=25 内部仕上: カラー鋼板 t=0.27
天井	化粧合板 t=4 断熱材: スチレンフォーム t=40

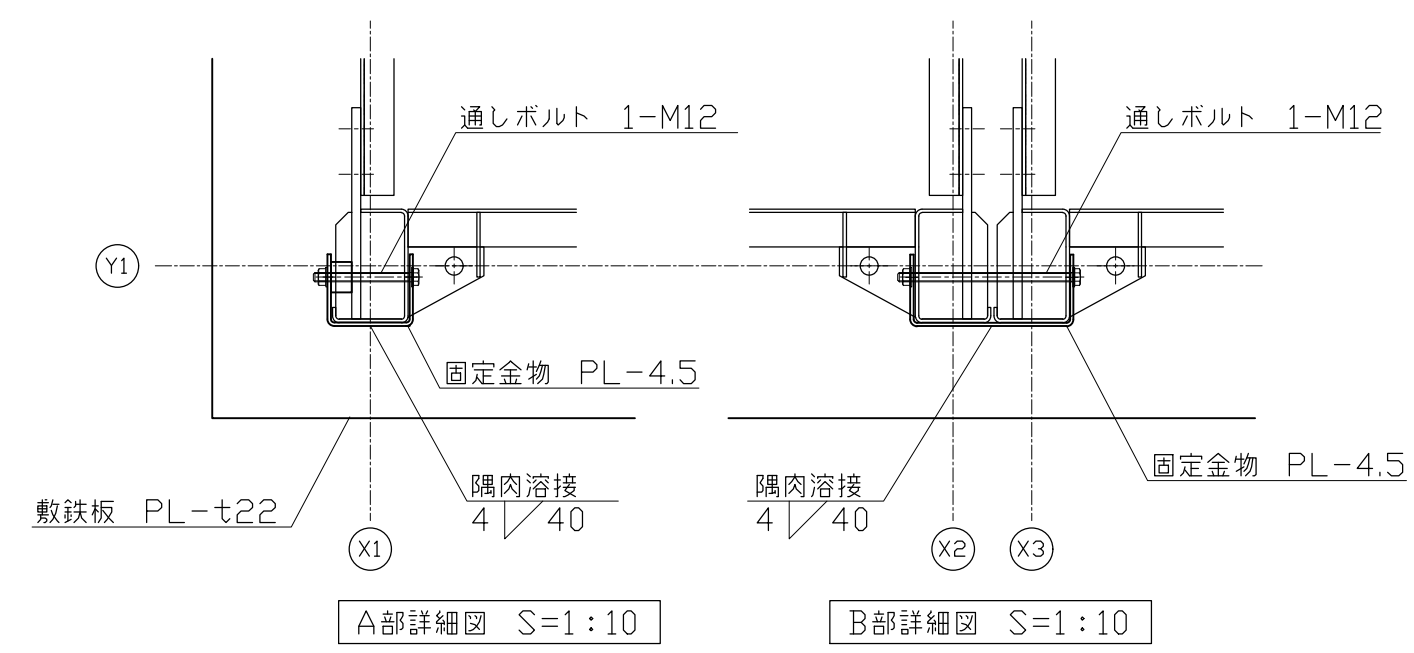
凡例		
名称	記号	仕様
分電盤	■	別図に示す
20cm換気扇	⊙	アロワック アラ配線 引き紐スイッチ
給気口	⊕	155×205ガラリ
ブラインド	⊗	



長期許容支持力  $f_e = 30\text{kN/m}^2$

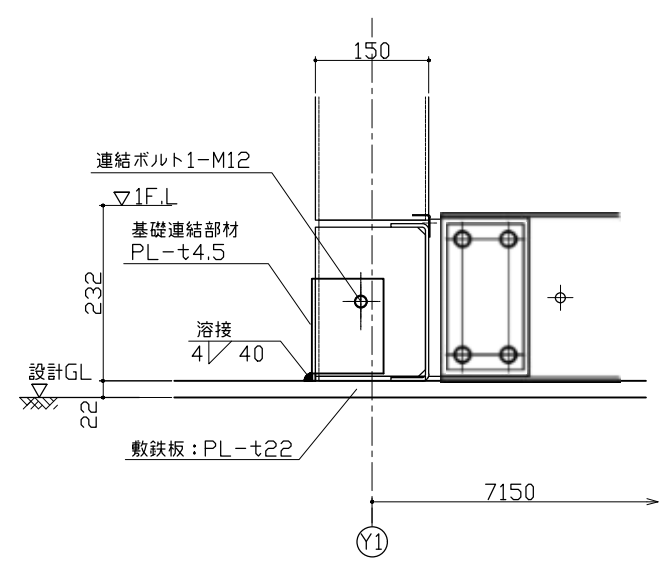


基礎伏図 (見下げ図)

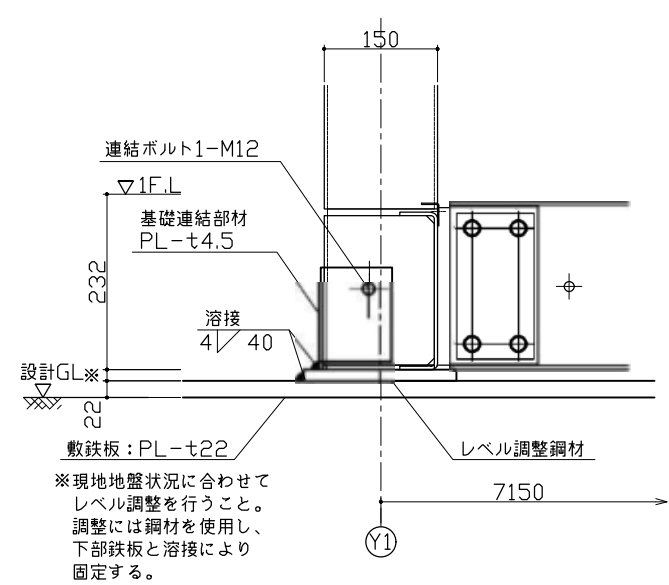


A部詳細図 S=1:10

B部詳細図 S=1:10



柱脚詳細図 S=1:10



柱脚詳細図 S=1:10  
(レベル調整時)

大通公園仮設ハウス借受 積算書

名 称	形 質	数量	単位	単価	金 額	摘 要
ユニットハウスほか 借受・設置・撤去		1	式			第1号内訳書
給排水設備設置・撤去		1	式			第2号内訳書
電気設備設置・撤去		1	式			第3号内訳書
車両誘導警備員	設置時、2人/日	1	式			
車両誘導警備員	撤去時、2人/日	1	式			
建築確認申請		1	式			
諸経費		1	式			
小 計						
消 費 税 等						10%
合 計						

## ユニットハウスほか借受・設置・撤去 内訳書

名 称	形 質	数量	単位	単価	金 額	摘 要
仮設ハウス	詰所延べ床面積16㎡程度1棟、物置32㎡程度1棟	68	日			
基本管理費	詰所延べ床面積16㎡程度1棟、物置32㎡程度1棟	1	式			
連棟部材費	倉庫	1	箇所			
カーペット	詰所、敷き込み・撤去含む	1	式			
流し台	詰所、水道水蛇口1個、排水口1個	1	式			
ブラインドまたはカーテン等目隠し	詰所、引違窓全箇所	1	式			
網戸	網戸および詰所、引違窓全箇所	8	枚			
手動シャッター取付・撤去	倉庫、W1700mm×H1900mm程度	1	箇所			
出入口スロープ作成	倉庫(シャッター前)段差解消用	1	箇所			
敷鉄板	5×10 (PL1524×3048×22)、運搬設置撤去含む	10	枚			
設置費	ハウスおよび敷鉄板設置、敷鉄板溶接、納入運送費含む	1	式			
解体撤去費	ハウスおよび敷鉄板撤去、引取運送費含む	1	式			
合 計						

## 給排水設備設置・撤去 内訳書

名 称	形 質	数量	単位	単価	金 額	摘 要
ポリエチレン管	φ13	15	m			
白継手		1	式			
ステンレスフレキ管	φ13×300L	1	本			
冷間継手	φ13オス	2	個			
塩ビ管	VU50	12	m			
塩ビ管継手		1	式			
排水管カバー		1	式			
雑材料費		1	式			
給排水管接続費	既設散水栓、既設 汚水桝への接続	1	式			
給排水管撤去費		1	式			
資材運搬費		1	式			
合 計						



## 電気設備設置・撤去 内訳書

名 称	形 質	数量	単位	単価	金 額	摘 要
電力用ケーブル600V CV	3.5sq-2C	9	m			
電力用ケーブル600V CV	14sq-2C	40	m			
引き込み用ビニル絶縁 電線 DV	14sq-2R	24	m			
引き込み鋼管ポール	L=6m	4	本			
支線材・装柱材		1	式			
雑材料費		1	式			
引き込み工事費		1	式			
撤去費		1	式			
高所作業車		1	日			
資材運搬費		1	式			
合 計						