

令和 4 年度

公示用設計書

案件名 手稲稲積公園ユニットハウス借受

令和4年2月 単価適用

札幌市建設局 みどりの推進部

手稲稲積公園ユニットハウス借受 仕様書

1、概要（使用目的）

手稲稲積公園テニスコートの利便性向上のため、臨時休憩所としてユニットハウスを指定期間、設置するものである。

2、納入場所（設置場所）

手稲稲積公園内 別紙図のとおり（予定）

3、借受期間（設置期間）

令和4年4月22日 から 令和4年11月20日まで（213日間）

4、物品の仕様

ユニットハウス 2連棟・W3.6～5.0×L5.4～5.6×H2.7程度 詳細別紙図のとおり

仕上げ・設備については下記を標準とする。これによらない場合は、発注担当課へ確認・協議すること。

・外部仕上げ

屋根：長尺カラー鉄板 $t=0.35$ 、破風：長尺カラー鉄板 $t=0.35$

外壁：金属 サイディング $t=15$ 、建具：カマチ ドア（パネル/パネル）・アルミ引違引戸（透明ガラス/パネル）・アルミ サッシ窓（透明ガラス）

・内部仕上げ

床：コンパネ $t=12$ 、壁：プリント 合板 $t=4$ 、天井：プリント 合板 $t=4$

・分電盤：2P-30A

・逆フジ蛍光灯 40W×2 または LED灯等同等設備以上照明

5、その他特記事項

- ・ 納入場所（設置場所）は別図のとおり予定しているが、変更（同公園内の別位置）とする可能性があるため、納入前に市担当者に確認すること。
- ・ 建築基準法にかかる事務手続き（建築基準法第85条第5項に基づく許可申請に要する資料等の作成、訂正作業等）を含め、設置開始日（令和4年4月22日）までに設置を終えること。
- ・ 設置及び撤去の際には、作業について事前に公園管理事務所と日程等の調整・協議を行なうこと。また、公園利用者の安全に十分配慮し作業を行なうこと。
- ・ ユニットハウス設置に必要な敷鉄板、土台等を設置すること。
- ・ 仮設事務所の賃貸借期間において利用者の通常の使用により生じる傷・劣化に対する修繕に係る費用については、賃貸借料に含むものとする。
- ・ その他、この仕様に定めのない事項については、委託者と協議を行ない、その決定に従うこと。

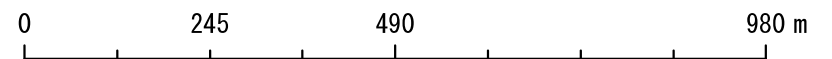
6、提出書類（借受終了時提出）

- ・ 設置状況等写真（設置前、設置作業状況、設置後、撤去作業状況、撤去後）
- ・ 許可通知書（建築基準法第85条第5項に基づく）等の原本

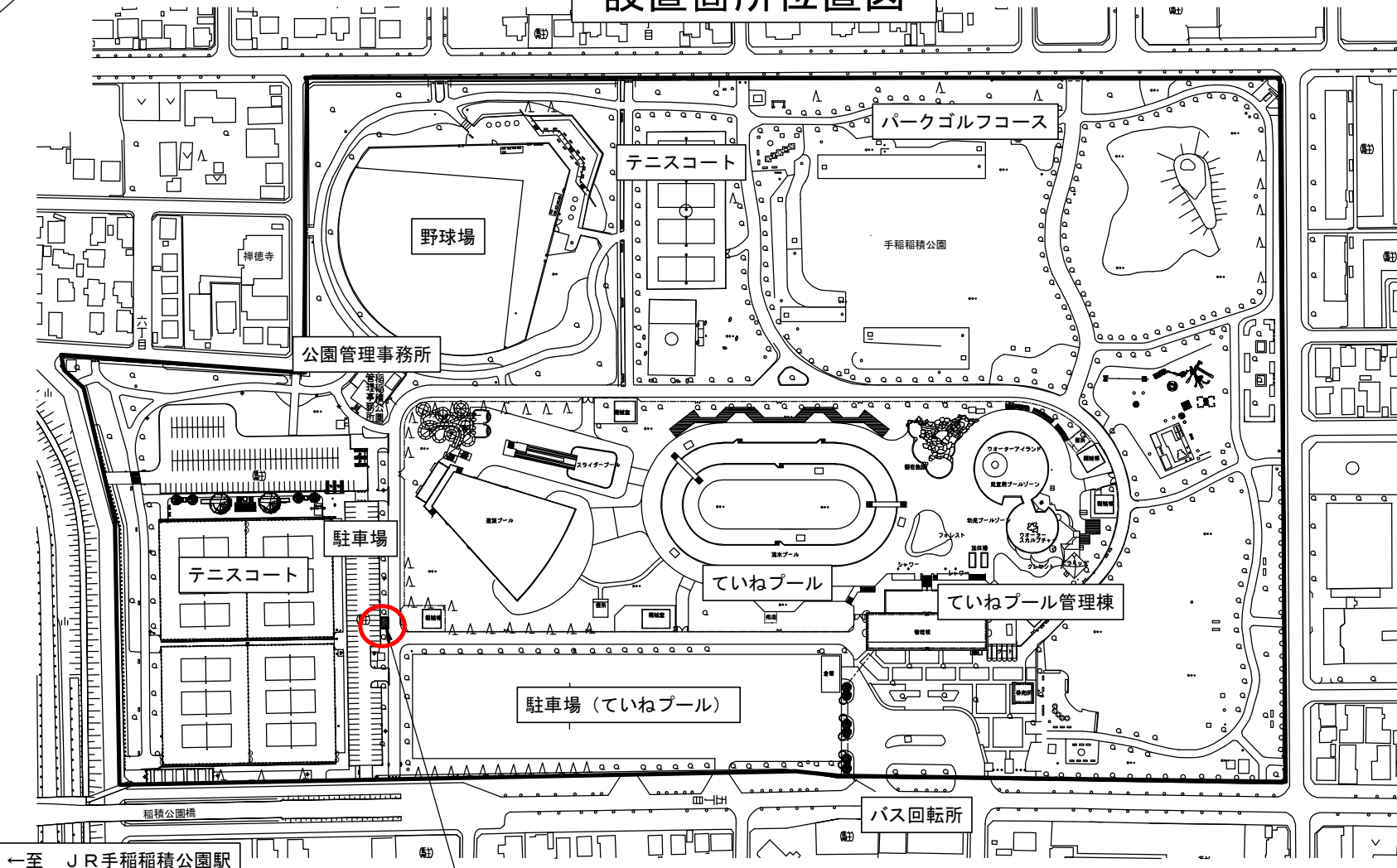
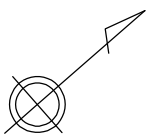


位置図

縮尺 1:10,000



設置箇所位置図



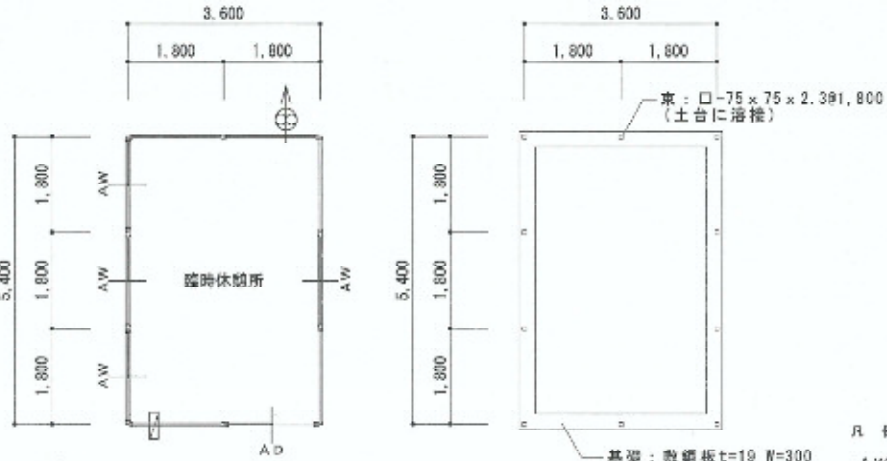
←至 JR手稲稲積公園駅

単位ハウス設置場所

凡 例	
○	汚水枡
□	雨水枡
⊖	制水枡
Ⓜ	マンホール
	石積(傾)
	石積(直)
	コンクリート擁壁(傾)
	コンクリート擁壁(直)
	ブロック(傾)
	ブロック(直)
	ブロック塀
	板塀
	生垣
	金網柵
	鉄柵
	投光器
	照明灯
	北電柱
	電話柱
	街路灯
	消火栓

整理番号 手運 2

平成 25 年 12 月 20 日			
公園名	手稲稲積公園		
土地の所在	前田 1 条 5 丁目		
現況図番号	05-05	縮尺	1:2500
作成者	札幌市みどりの推進部みどりの管理課		
所管課所名	札幌市みどりの推進部みどりの管理課		



平面図 S=1:100

基礎伏図 S=1:100

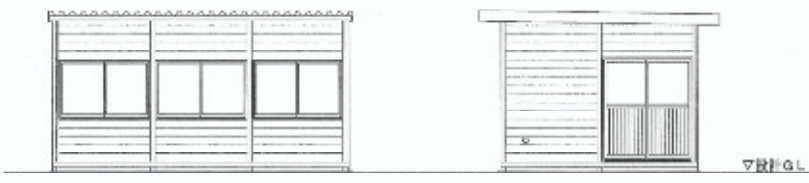
仕上表

外部仕上						
構造	鉄骨造(軽量鉄骨ユニット造)					
建築面積	3.600×5.400=19.44㎡					
延べ面積	3.600×5.400=19.44㎡					
屋根	折板カラー鋼板 t=0.6					
外壁	欧州赤松加工材 防錆剤塗布					
軒天						
内部仕上 シックハウス対策規制に係る内部仕上層材は規制対象外またはF☆☆☆☆とする。						
階	室名	床	巾木	壁	天井	備考
1 F	臨時休憩所	コンパネ t12		外壁材裏表し	天井パネル	
備考						

- R 例
- AW アルミ引き違いサッシ N1,600×H1,040
 - AD アルミ引き違い戸 N1,600×H1,840
 - ☼ 昼行換気扇 82m³/h以上 24時間運転
 - ☒ 換気レジスター100φ

建築基準法チェックリスト

室名	床面積(S)	換気計算表	
臨時休憩所	19.44㎡	必要面積	$S \times 1 / 50 = 0.39 \text{ m}^2$
		有効面積	$1.60 / 2 \times 0.265 \times 2 = 0.42 \text{ m}^2$.:OK
		採光計算表	
臨時休憩所	19.44㎡	必要面積	$S \times 1 / 20 = 0.98 \text{ m}^2$
		有効面積	$1.60 / 2 \times 1.04 \times 2 = 1.66 \text{ m}^2$.:OK
		採光計算表	
臨時休憩所	19.44㎡	必要面積	$S \times 1 / 20 = 45.7 \text{ m}^2$
		有効面積	$1.60 \times 1.04 \times 1 = 1.66 \text{ m}^2$.:OK
シックハウス対策換気			
換気量計算	$19.44 \times 2.355 = 45.7 \text{ m}^3$		
	$45.7 \text{ m}^3 \times 0.3 \text{ 回} \times \text{h} = 13.71 \text{ m}^3/\text{h}$ 必要		
	24時間運転換気扇1台設置(82m ³ /h以上)とする。 .:OK		



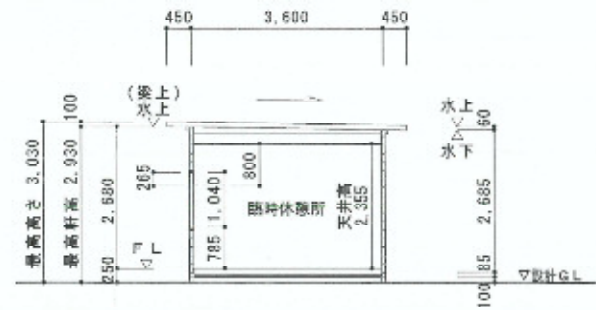
西面立面図 S=1:100

南東立面図 S=1:100

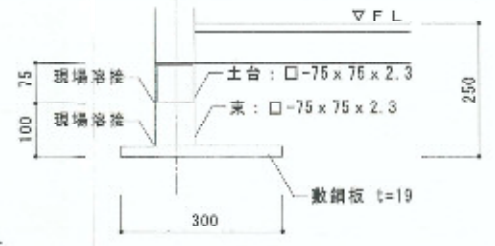


北東立面図 S=1:100

北西立面図 S=1:100



断面図 S=1:100



建築基準法第20条及び施行令第38条4項の規定により、安全確認済

基礎詳細 S=1:20

参考図：ユニットハウス詳細図

WORKER NAME	PLAN NAME	DRAW BY
手稲村緑公園テニス臨時休憩所 仮設設置工事	仕上表 平面図 立面図 断面図 基礎図 法規チェック	
SCALE	DATE	SHEET NO.
		MAP NO.
		2

手稲稲積公園 ユニットハウスレンタル
 (貸借期間 2022/4/22 ~ 2022/11/20)

No.	名称	規格	数量	単位	
1	ユニットハウスレンタル	別添仕様書のとおり	213	日	
2	窓下カウンター・窓上庇取付		1	ヶ所	
3	基本管理費		1	式	
4	納入運搬費		1	式	
5	設置費		1	式	
6	引取運搬費		1	式	
7	解体費		1	式	
8	雑材・消耗品等		1	式	
9	資料等作成		1	式	
再計					
消費税等					
合計					