

# 公 示 用

令和4年度施行

設計書

名称 公園便所清掃等(東地区)業務

令和4年1月 単価適用

札幌市建設局みどりの推進部

名称

公園便所清掃等(東地区)業務

一金	総委託費		円
	内訳	委託費	円
		消費税等相当額	円

業務説明書

- 業務の概要  
東地区(東、白石、厚別、豊平、清田各区)の公園便所等368箇所の清掃を行う業務である。
- 業務の場所  
別紙仕様書のとおり
- 委託期間  
令和4年4月1日から令和5年3月31日までとする。
- 仕様書  
別紙のとおりとする。
- 委託料の支払い  
委託料は、月ごとに支払うものとする。月ごとの支払金額は、契約金額に下記の支払比率表の支払比率を乗じた額とする。  
ただし、1円未満の端数が生じた場合はこれを切り捨て、端数については4月期の支払金額に計上するものとする。

	支払比率	備考		支払比率	備考
令和4年4月	10 %	夏期	令和4年10月	10 %	夏期
令和4年5月	10 %	〃	令和4年11月	10 %	〃
令和4年6月	10 %	〃	令和4年12月	5 %	冬期
令和4年7月	10 %	〃	令和5年1月	5 %	〃
令和4年8月	10 %	〃	令和5年2月	5 %	〃
令和4年9月	10 %	〃	令和5年3月	5 %	〃

# 公園便所清掃等業務仕様書

## 1 業務内容

札幌市内の公園便所等を巡回して清掃を行うもの。

## 2 業務対象

- (1) 市街地及び公園の屋外に設置されている公園便所等において、清掃箇所一覧表（別紙1-ア及びイ）に従い①定所清掃及び②巡回清掃を行う。①定所清掃とは、公園便所清掃作業手順（別紙2）のとおり、便器や床、便所周辺のごみ収集など、便所棟内外の清掃を行うものである。②巡回清掃とは、現地確認のうえ汚れ状況により、清掃作業を省略できる清掃である。

なお、公園便所等の形状については、公園便所等図面（別紙3）を参考とすること。

- (2) 受注者は、清掃箇所一覧表（別紙1-ア及びイ）と同等以上の清掃頻度となる、清掃作業計画を提案することができる。その場合、発注者の確認を受け施行すること。
- (3) 清掃箇所一覧表（別紙1-ア及びイ）以外に、新たに公園便所等が設置された場合や、清掃予定日以外であっても発注者が清掃を必要と認めた場合など、発注者の指示に従い清掃すること。

## 3 業務履行期間

令和4年4月1日から令和5年3月31日までとする。

## 4 業務実施日及び時間

### (1) 業務実施日

業務実施日は、平日（土・日曜日、祝日及び年末年始期間（12月29、31日～1月3日の間）を除く日）を基本とする。ただし、令和4年度日程表（別紙4）のとおり、祝日における業務実施日、及び平日における振替休日を定める。

### (2) 実施時間

原則として午前8時30分から午後5時30分までの間とする。

### (3) 業務実施日及び時間の変更

発注者または受注者が、業務実施日及び実施時間を変更する必要がある場合は、双方協議の上、業務を実施すべき日及び時間を変更又は延長することができる。

## 5 業務責任者

受注者は、業務を総合的に把握し、また業務を円滑に実施するため、業務従事者に業務目的、作業内容及び発注者の指示事項等を伝え、その周知徹底を図るものとして業務責任者を受注者と直接的雇用関係にあるものから定め、「業務責任者（変更）通知書」（様式1）により、業務履行開始

日の前日までに発注者に通知すること。また、当該責任者に変更が生じる場合は、変更前までに同通知書（様式1）により発注者に通知すること。

## 6 業務従事者

受注者は、業務を行うにあたり、車両1台につき業務従事者2名（運転手1名、作業員1名）を乗務させるものとする。業務従事者の適切な配置を確認するため、「業務従事者名簿」（様式2）を業務履行開始の前日までに提出すること。業務従事者が変更となる場合は、その都度、同名簿（様式2）を、変更後の従事者が従事する日の前日までに提出すること。

## 7 車両台数及び使用車両

### (1) 車両台数

公園便所等掃除車は原則として夏期6台、冬期3台とする。

夏期は4月1日から11月30日、冬期は12月1日から翌年3月31日とする。

ただし、4月と11月については開放・閉鎖の箇所数によって実態に合わせた台数を運用すること。

### (2) 使用車両

使用車両には、容量500リットル以上の水タンクと清掃用具を落下等の危険の無い状態で積載し、車両後部に「札幌市公園便所清掃作業車」の表示をして使用すること。

業務の履行に必要な水に係る費用は受注者が負担すること。また、冬期間は便器等の凍結防止のため使用時温度20℃以上の温水を使用すること。

使用車両の登録番号、車検有効期限などを記載した使用車両の一覧を「使用車両届」（様式3）により発注者に届け出ること。また、使用車両に変更が生じる場合は、変更日の前日までに変更した同車両届（様式3）を作成し発注者に通知すること。

## 8 作業内容詳細

札幌市内の公園等に設置されている屋外便所を清掃箇所一覧表（別紙1-ア及びイ）に従い巡回し清掃を実施する。清掃は、以下の2種類の方法にて行う。

### ① 定所清掃

公園便所清掃作業手順（別紙2）のとおり、便器や床、便所周辺のごみ収集など、便所棟内外の清掃である。

### ② 巡回清掃

巡回し現地確認のうえ、公園便所清掃作業手順（別紙2）のうち、汚れ状況により、作業を省略できる清掃である。汚れている箇所を適正に清掃するよう留意すること。

なお、受注者は、公園便所清掃作業手順（別紙２）と同等以上の清掃内容となる、清掃作業手順を提案することができる。その場合、発注者の確認を受け施行すること。

## 9 その他作業内容に関すること

### (1) 清掃時の服装等

業務従事者は、業務及び作業に適した服装等で業務を実施すること。

また、公園便所清掃作業員であることを明示した腕章を貸与するので、着けて作業すること。

### (2) 故障等への対応

故障等への対応は公園便所清掃作業手順（別紙２）によること。

### (3) 清掃用具

清掃用具は受注者が用意すること。

### (4) 貸与品

公園便所マスターキーを必要本数、及び腕章を貸与する。貸与品を受領する際には、受領書（様式４-１）を提出し、委託業務履行期間終了時には、貸与品を返納し、返納書（様式４-２）を提出すること。その他、貸与が必要な部品・備品が生じた場合は、発注者に協議すること。

### (5) 作業上の注意事項

ア 作業中に交通事故あるいは作業事故が生じた場合は適切な措置をとるとともに、ただちに口頭で発注者へ報告すること。また、速やかに書面による事故報告書を発注者へ提出すること。

イ 作業が著しく遅滞した場合、その他作業上の問題が生じた場合はすみやかに発注者に連絡して指示を受けること。

ウ 作業終了後は従事車両ごとに「公園便所清掃等作業日報」（様式５-１）を作成し、また、当部以外の所管施設については、「公園便所清掃等作業月報」（様式５-２）を作成すること。作成した日報及び月報は、みどりの管理課へ提出すること。

エ 市民に対しては親切ていねいに接し、市の信用を傷つけるような行為をしてはならない。

オ 作業器具・機材・車両・作業従事者の服装は常に清潔を保ち、市民に不快感を与えることのないように努めること。

## 10 環境負荷の低減に関すること

本業務においては、本市が取得した環境マネジメントシステムに準じ、環境負荷低減に努めること。

(1) 電気、水道、油、ガス等の使用にあたっては、極力節約に努めること。

(2) ごみ減量及びリサイクルに努めること。

(3) 両面コピーの徹底やミスコピーを減らすことで、紙の使用量を減らすよう努めること。

- (4)自動車等を使用する場合は、できるだけ環境負荷の少ない車両を使用し、アイドリングストップの実施など環境に配慮した運転を心がけること。
- (5)業務に係る用品等は、札幌市グリーン購入ガイドラインに従い、極力ガイドライン指定品を使用すること。

#### 11 業務従事者研修に関すること

受注者は、従事する労働者に、業務内容及び作業内容について周知徹底を図り、公園便所清掃作業手順を熟知させる研修を年2回（4月と12月）に行うこと。また、業務従事者の変更による新規従事者に対しても、同様の研修を行うこと。研修後1週間以内に、研修実施報告書を実施状況写真と共に提出すること。なお、研修は清掃作業箇所にて実施してよい。

#### 12 自主点検に関すること

受注者は業務従事者が、作業手順通り作業していることを確認するため、業務責任者及び業務従事者以外の者が、年4回（4月、7月、10月、1月）自主点検を行い、自主点検報告書（様式6）を状況写真と共に点検終了後1週間以内に発注者へ提出すること。

点検は、全作業車両に対して実施すること。

#### 13 発注者による業務履行状況確認に関すること

受注者は、発注者が行う業務履行状況確認に対し、発注者の指示により、これに協力すること。

#### 14 提出図書

##### (1) 業務履行開始日の前日までに提出するもの（各2部）

ア 業務責任者（変更）届（様式1）（経歴及び資格に関する書類含む）

イ 業務従事者名簿（様式2）

業務従事者の雇用状況が確認できる書類（雇用契約書の写し、雇用保険加入控の写し、（派遣従事者の場合）個別契約書（労働者派遣法第26条によるもの）と派遣先通知書（労働者派遣法第35条によるもの）の写しなど）を添付すること。

ウ 使用車両届（様式3）

使用車両の自賠責保険証の写し、または賃借契約書の写しを添付すること。

エ 使用洗剤成分表等資料

- (2) 月ごと提出するもの
  - ア 業務完了届
  - イ 公園便所清掃等作業日報（様式5-1）
  - ウ 公園便所清掃等作業月報（様式5-2）
- (3) 年4回提出するもの（4月、7月、10月、1月）
  - ア 自主点検報告書（様式6、状況写真添付）
- (4) 年2回提出するもの
  - ア （4月、12月）研修実施報告書（任意様式、状況写真添付）
- (5) その他随時提出するもの
  - (1)の届出内容が変更となる場合は、その都度、各届出等を変更前日までに提出すること。
  - また、(4)も実施ごとに、指定された期日までに提出すること。
- (6) 前項のほか、契約約款第16条第2項の規定に基づき、必要に応じて社会保険加入状況その他労働契約状況等の関係書類の写しの提出を求められたときには、これに応じなければならない。

## 業務責任者（変更）通知書

令和 年 月 日  
(あて先) 札幌市長 様

住所  
受注者  
氏名 印

業務名 \_\_\_\_\_

上記業務に係る業務責任者を次のとおり定めた（変更する）ので通知します。

### （業務責任者）

- 1 氏名 \_\_\_\_\_
- 2 住所 \_\_\_\_\_
- 3 連絡先 \_\_\_\_\_
- 4 適用開始日 \_\_\_\_\_

- ・受注者との直接的な雇用関係を確認できる書類（健康保険証の写し等）を添付すること。
- ・上記責任者に変更が生じた場合は速やかに「業務責任者（変更）通知書」により発注者（業務担当者）に通知すること。
- ・提出先 発注者（業務担当者）
- ・提出期限 業務履行開始の前日まで（変更日の前日まで）



# 業務従事者名簿

令和 年 月 日

(あて先)札幌市長

様

受注者名

業務名

上記業務について、業務に従事する労働者の名簿を提出いたします。

(従事者一覧)

	運転	氏名	年齢	雇用形態	雇用者	雇用年月日	備考
1号車							
2号車							
3号車							
4号車							
5号車							
6号車							
(予備)							

(適用開始日)

令和 年 月 日

- ・雇用状況が確認できる書類(雇用契約書の写し、雇用保険加入証の写し、(派遣従事者の場合)個別契約書(労働者派遣法第26条によるもの)と派遣先通知書(同法第35条によるもの)の写しなどを添付すること。
- ・運転者の運転免許証の写しを添付すること
- ・本名簿は、業務履行開始の前日までに提出すること。
- ・業務従事者が変更となる場合は、変更後の従事者が従事する前日までに、変更後の名簿を提出すること。

## 使用車両届

令和 年 月 日

(あて先)札幌市長 様

受注者名

業務名

上記業務について、次の車両を使用いたします。

(使用車両一覧)

	登録番号	メーカー	車種	車検有効期間	自社・リース	駐車場所
1号車						
2号車						
3号車						
4号車						
5号車						
6号車						
その他						

(使用開始日)

令和 年 月 日

- ・自動車検査証(車検証)の写しを添付すること。
- ・賃貸(リース)契約の場合は、賃貸(リース)契約書の写しも添付すること。
- ・本車両届は、業務履行開始の前日までに提出すること。
- ・使用車両が変更となる場合は、変更後の車両を使用する前日までに、変更後の名簿を提出すること。

## 貸与品受領書

公園便所清掃等(○地区)業務

令和 年 月 日

公園便所清掃等業務の遂行に必要な下記物品の貸与をお願いいたします。

受注者名

番号	品名	規格等	数量	使用箇所	貸与予定期間
1					年 月 日 ~ 年 月 日
2					
3					
4					
5					
6					
7					
8					
9					
10					
11					
12					

必要と認めますので上記物品を貸与いたします。	業務担当	令和 年 月 日
------------------------	------	----------

上記物品について 受領いたしました。	令和 年 月 日
	受注者名 印

## 貸与品返納書

公園便所清掃等(○地区)業務

令和 年 月 日

貸与を受けていた下記の物品について、返納いたします。

受注者名

番号	品名	規格等	数量	使用箇所	貸与日
1					
2					
3					
4					
5					
6					
7					
8					
9					
10					
11					
12					

上記物品の返納を確認しました。	業務担当	令和 年 月 日
-----------------	------	----------

【様式5】

課長	係長	係

下記のとおり作業日報を提出いたします。

提出日 令和 年 月 日

業務名 公園便所清掃等作業日報（○地区）

受注者名

代表者名

印

記

1 令和 年 月分

2 月 日から 月 日までの分  
(別添のとおり)

## 公園便所清掃等作業日報(○地区)

受注者名

業務責任者

令和	年	月	日	曜日	号車	車号	走行距離(b-a)
運転者		出庫	a	km	入庫	b	km
従事者		出庫時刻	:		入庫時刻	:	

No.	区	名称	型	定所	巡回(実施箇所)	状態	備考(○維持管理班に連絡)
1					触・ゴ・床・便・手・他		
2					触・ゴ・床・便・手・他		
3					触・ゴ・床・便・手・他		
4					触・ゴ・床・便・手・他		
5					触・ゴ・床・便・手・他		
6					触・ゴ・床・便・手・他		
7					触・ゴ・床・便・手・他		
8					触・ゴ・床・便・手・他		
9					触・ゴ・床・便・手・他		
10					触・ゴ・床・便・手・他		
11					触・ゴ・床・便・手・他		
12					触・ゴ・床・便・手・他		
13					触・ゴ・床・便・手・他		
14					触・ゴ・床・便・手・他		
15					触・ゴ・床・便・手・他		
16					触・ゴ・床・便・手・他		
17					触・ゴ・床・便・手・他		
18					触・ゴ・床・便・手・他		
19					触・ゴ・床・便・手・他		
20					触・ゴ・床・便・手・他		
21					触・ゴ・床・便・手・他		
22					触・ゴ・床・便・手・他		
23					触・ゴ・床・便・手・他		
24					触・ゴ・床・便・手・他		
25					触・ゴ・床・便・手・他		
26					触・ゴ・床・便・手・他		
27					触・ゴ・床・便・手・他		
28					触・ゴ・床・便・手・他		
29					触・ゴ・床・便・手・他		
30					触・ゴ・床・便・手・他		
31					触・ゴ・床・便・手・他		
32					触・ゴ・床・便・手・他		
33					触・ゴ・床・便・手・他		
34					触・ゴ・床・便・手・他		
35					触・ゴ・床・便・手・他		
36					触・ゴ・床・便・手・他		
37					触・ゴ・床・便・手・他		
38					触・ゴ・床・便・手・他		
39					触・ゴ・床・便・手・他		
40					触・ゴ・床・便・手・他		
合計	定所	定所清掃箇所の場合、○を記入する					
	巡回 (実施箇所)	巡回清掃箇所の場合、清掃した箇所に○をつける 触:スイッチ・取手・鍵・手摺 ゴ:ゴミ 床:床の全行程 便:便器 手:手洗器 他:備考欄に記入					
	状態 (清掃前の 汚れ具合)	0:おおむね清潔 1:0と2の間 2:散乱あるが利用に問題なし 3:2と4の間 4:散乱ひどく利用できない部分あり 5:要望による実施					

**公園便所清掃等(東地区)業務作業月報**

清掃作業について報告いたします。

令和 年 月分

報告者

(発注担当:みどりの推進部みどりの管理課)

日	曜日	白7 菊水5-3道路上					
		作業終了時刻	状態	特記事項			
1							
2							
3							
4							
5							
6							
7							
8							
9							
10							
11							
12							
13							
14							
15							
16							
17							
18							
19							
20							
21							
22							
23							
24							
25							
26							
27							
28							
29							
30							
31							
状態＝作業前の現場の状態		0:おおむね清潔 1:0と2の間 2:散乱あるが利用に問題なし 3:2と4の間 4:散乱ひどく利用できない部分あり 5:要望による実施					

**公園便所清掃等(東地区)業務作業月報**

清掃作業について報告いたします。 令和 年 月分

報告者

(発注担当:みどりの推進部みどりの管理課)

日	曜日	東A 東雁来自転車広場			東C 丘珠緑地		
		作業終了時刻	状態	特記事項	作業終了時刻	状態	特記事項
1							
2							
3							
4							
5							
6							
7							
8							
9							
10							
11							
12							
13							
14							
15							
16							
17							
18							
19							
20							
21							
22							
23							
24							
25							
26							
27							
28							
29							
30							
31							
状態＝作業前の現場の状態		0:おおむね清潔 1:0と2の間 2:散乱あるが利用に問題なし 3:2と4の間 4:散乱ひどく利用できない部分あり 5:要望による実施					



## 公園便所清掃等業務 自主点検報告書

下記の業務について、自主点検を実施したので、報告いたします。

業務名

点検箇所(便所No)

点検者 会社名

点検箇所(公園名)

氏名

印

点検日

役職

点検項目	点検結果		指摘事項
	良	不適	
<b>【総則】</b>			
便所を開放した状態で清掃しているか。	<input type="checkbox"/>	<input type="checkbox"/>	
作業中は、清掃作業中である旨の表示をしているか。	<input type="checkbox"/>	<input type="checkbox"/>	
利用者がある場合は、利用者の使用を優先し、利用の妨げとならないよう努めているか。	<input type="checkbox"/>	<input type="checkbox"/>	
<b>【便所棟内清掃(拾い集め、掃き掃除等)】</b>			
建物内にごみ、空き缶、紙くず等が残っていないか。	<input type="checkbox"/>	<input type="checkbox"/>	
建物内に、蜘蛛の巣、虫などが残っていないか。	<input type="checkbox"/>	<input type="checkbox"/>	
床排水口(溝)にごみが残っていないか。	<input type="checkbox"/>	<input type="checkbox"/>	
<b>【衛生設備清掃(大・小便器、手洗器)】</b>			
手洗器、便器内(目皿の下含む)にごみが残っていないか。	<input type="checkbox"/>	<input type="checkbox"/>	
便器、手洗器を洗剤を使用し、ブラッシングしているか。	<input type="checkbox"/>	<input type="checkbox"/>	
小便器の目皿を取り上げ、目皿本体及び排水管(縦管)をブラシ等で清掃しているか。	<input type="checkbox"/>	<input type="checkbox"/>	
使用する水は、車載の水タンクの水を使用しているか。	<input type="checkbox"/>	<input type="checkbox"/>	
洗浄後、便器外側などに水分が残っていないか。	<input type="checkbox"/>	<input type="checkbox"/>	
<b>【便所棟内清掃(モップ掛け等)】</b>			
床全体を濡れたモップで拭き、汚れを除去しているか。	<input type="checkbox"/>	<input type="checkbox"/>	
洗浄後、床に水の溜まりができていないか。	<input type="checkbox"/>	<input type="checkbox"/>	
棚、取っ手、手すり等手の触れる場所の拭き掃除をしているか。	<input type="checkbox"/>	<input type="checkbox"/>	
使用する雑巾やバケツ等にいった水は、床や便器を清掃したものと別のものを使用しているか。	<input type="checkbox"/>	<input type="checkbox"/>	
使用する水は、車載の水タンクの水を使用しているか。	<input type="checkbox"/>	<input type="checkbox"/>	
<b>【その他清掃】</b>			
便所建物外周付近にごみ、空き缶、紙くず等が残っていないか。	<input type="checkbox"/>	<input type="checkbox"/>	
簡易に除去できる落書きが残っていないか。	<input type="checkbox"/>	<input type="checkbox"/>	
上記以外に、汚れている箇所が残っていないか。	<input type="checkbox"/>	<input type="checkbox"/>	
<b>【その他作業】</b>			
(詰まり破損等で使用不能であった場合)ドアのうちカギを施錠し、故障中の表示をしたか。	<input type="checkbox"/>	<input type="checkbox"/>	
(冬期間の場合)市道等から、便所までの通路は除雪されているか。	<input type="checkbox"/>	<input type="checkbox"/>	

確認項目	届出との整合		指摘事項	
	適	不適		
<b>【作業体制】</b>				
業務従事者確認	従事者氏名	<input type="checkbox"/>	<input type="checkbox"/>	
使用車両確認	使用車両	<input type="checkbox"/>	<input type="checkbox"/>	

## ○公園便所等 清掃箇所箇所一覧(R4年度)

	区	対象箇所数	冬期開放	冬期閉鎖	計
西地区	中央区	33	12	21	33
	北区	120	16	104	120
	南区	80	12	68	80
	西区	67	15	52	67
	手稲区	65	5	60	65
	小計	365	60	305	365
東地区	東区	97	24	73	97
	白石区	103	23	80	103
	厚別区	49	15	34	49
	豊平区	56	8	48	56
	清田区	63	8	55	63
	小計	368	78	290	368
	<b>合計</b>	<b>733</b>	<b>138</b>	<b>595</b>	<b>733</b>

※冬期開放(閉鎖)箇所は、令和4年1月時点の予定箇所数です。  
冬期開放対象は、業務着手後に変更になる場合があります。

別紙1-ア

( 東1 ) 令和4年度(夏)公園便所一覧表

	区	No.	公園名	所在地	型	清掃回数	月	火	水	木	金	備考
1	豊	1	むつみ	豊平1-12	新E	5	○	●	○	●	○	
2	豊	2	豊陵	豊平6-3	C	5	○	●	●	○	●	
3	豊	3	菊月	月寒東1-4	E	5	●	○	●	●	○	
4	豊	4	みずほ	豊平6-10	新E	5	○	●	●	●	●	
5	豊	6	ときわぎ	美園6-3	E	3	○		●		●	
6	豊	7	美園中央	美園6-5	新E	4	○		●	○	●	
7	豊	8	タヤケ	平岸3-7	新E	5	○	●		●	●	
8	豊	9	平和	月寒西2-7	新C	4	○	●	●	●		
9	豊	10	東大東	月寒東3-9	A	3	○		●	●		
10	豊	11	つきさつぷ中央	月寒中央通7	E	4	●	○	●		○	
11	豊	12	中の島	中の島2-5	新E	3	○	●		○		
12	豊	13	平岸みはらし	平岸1-4	新E	5	○	●	○	●	○	
13	豊	14	豊園	美園1-4	新E	4		○	●	●	○	
14	豊	15	東月寒	月寒東5-18	新C	4		○	●	●	●	
15	豊	17	美園	美園2-2	A	3		○		●	●	
16	豊	18	平園	平岸5-7	新C	4	○	●		○	●	
17	豊	19	精進河畔(上)	中の島2-11	A	4	●	○	●	●		
18	豊	20	精進河畔(高台)	平岸1-16	新E	4	○		○	●	○	
19	豊	22	南美園	美園9-5	新E	3		○		●	●	
20	豊	23	月光	月寒東5-10	A	3	●	○		●		
21	豊	25	平岸高台	平岸4-13	新E	3		○	●		●	
22	豊	27	東月寒緑地	月寒東4-18	A	5	○	○	○	○	○	
23	豊	28	日の出	平岸4-1	C	3	●	○		●		
24	豊	30	福住小川	福住2-2	新E	3		○	●		○	
25	豊	31	西岡ぬまた	西岡3-10	新E	3		○		●	●	
26	豊	32	豊中	中の島2-1	新E	5	○	●	●	○	●	
27	豊	37	西岡高台	西岡4-12	新E	3		○		●	○	
28	豊	38	月寒五区	月寒東1-10	C	3	○		○		○	
29	豊	39	福住ふれあい	福住2-7	C	3	○	●		○		
30	豊	40	月寒さくらんぼ	月寒西5-7	E	5	●	○	●	●	●	
31	豊	41	福住	福住3-9	C	3	●	○		●		
32	豊	42	大東	月寒東3-4	E	3	●		○		●	
33	豊	45	美園さかえ	美園9-2	E	3	●		○		●	
34	豊	46	豊島	中の島1-10	E	3	●		○		●	
35	豊	47	月寒三区平成	月寒西1-9	E	3	●		○		●	
36	豊	48	天神山	平岸2-16	特	3		●	○		●	
37	豊	50	平岸ポプラ	平岸1-2	E	3	●		○		●	
38	豊	52	川島	中の島1-6	E	3		●	○		●	
39	豊	53	天神山緑地	平岸1-18	特	3		●	○		●	
40	豊	54	平岸はごろも	平岸6-12	E	3	●		●	○		
41	豊	55	東月寒南ヶ丘	月寒東3-17	E	3	●		●	○		
42	豊	56	風の子	平岸2-4	C	4		●	●	○	●	
43	豊	57	東月寒白ゆり	月寒東3-18	E	3	●		●	○		
44	豊	58	中の島かつら	中の島2-8	E	4	●	●	●	○		
45	豊	59	東2条	月寒東2-7	E	3	●		●	○		
46	豊	60	いなほ	平岸4-7	E	5	●	●	●	○	●	
47	豊	61	西岡のぞみ	西岡3-8	E	3	●	●		○		
48	豊	62	平岸ぼうず山	平岸5-11	E	3	●		●	○		
49	豊	65	東小山	月寒東4-8	E	3	●	●		○		
50	豊	66	旭水	旭町3	COM	4	●	●		●	○	
51	豊	67	平岸ワンパク	平岸3-17, 18	新E	3		●	●		○	
52	豊	68	東山	平岸4-11	新E	3		●		●	○	
53	豊	69	精進河畔(下)	中の島2-7	新C	4	●	○	●		○	
54	豊	70	美園しらかば	美園2-7	新E	3	●		●		○	
55	豊	71	東月寒2号	月寒東4-16	新E	3		●		●	○	
56	豊	73	豊平あさひ	旭町6丁目	新E	3		●		●	○	
計		56				200	40	40	40	40	40	

凡例 ○:定所清掃

●:巡回清掃

別紙1-ア

## ( 東2 ) 令和4年度(夏)公園便所一覽表

	区	No.	公園名	所在地	型	清掃回数	月	火	水	木	金	備考
1	清	1	北野ひばり	北野7-3	A	3	○		○		○	
2	清	2	北野たかくら	北野6-4	新E	3		○	●		○	
3	清	3	清田青空	清田4-3	A	3	○		●	●		
4	清	4	真栄	真栄2-2	新C	4	○		○	●	○	
5	清	5	真栄さぼてん	真栄4-4	新E	3		○		●	●	
6	清	6	清田中央	清田4-2	新E	5	○	○	○	○	○	
7	清	8	清田	清田1-2	新C	5	○	○	○	○	○	
8	清	9	平岡はらっぱ	平岡9-4	C	3		○	●		●	
9	清	10	東里塚みどり	里塚緑ヶ丘11	E	4	●	○		●	●	
10	清	11	平岡中央	平岡4-2	C	4	○	●	●	○		
11	清	13	北野つつじ	北野5-3	E	3		○		●	●	
12	清	14	真栄しらかば	真栄4-5	E	3		○	●		●	
13	清	15	三里塚	里塚2-6	C	5	○	●	○	●	○	
14	清	16	平岡きのこ	平岡6-3	E	3		○	●		○	
15	清	17	美しが丘南	美しが丘2-7	C	3	○	●		○		
16	清	20	真栄あけぼの	真栄4-2	E	3	●	○		●		
17	清	21	清田あさひ	清田6-3	E	2		○		●		
18	清	22	美しが丘シーブヒル	美しが丘2-5	E	5	●	○	●	●	○	
19	清	23	清田西	清田6-1	C	5	○	○	○	○	○	
20	清	24	美しが丘	美しが丘3-2	C	5	○	●	○	●	○	
21	清	27	平岡北(東側)	平岡9-2	E	5	○	●	○	●	○	
22	清	29	北野緑地	北野7-5	C	3	○	○	●	○		
23	清	30	美しが丘西	美しが丘4-5	C	4	○	●	○		○	
24	清	31	清田桜ヶ丘	清田6-1	E	2		○		●		
25	清	32	清田見晴台	清田7-4	E	3	●	○		●		
26	清	33	美しが丘ひまわり	美しが丘2-6	E	3		○	●		●	
27	清	34	美しが丘ぼうけん	美しが丘3-5	E	3		○	●		●	
28	清	35	平岡南	平岡2-6	C	5	○	○	○	○	○	
29	清	36	真栄東	真栄5-5	C	4	●	○		●	○	
30	清	37	清栄	清田8-3	E	3	●		○	●		
31	清	38	桂台あおぞら	里塚3-2	E	3	●		○		●	
32	清	39	かつら台	里塚2-3	E	3	●		○		●	
33	清	43	真栄西	真栄6-1	C	5	○	●	○	●	○	
34	清	44	清田せせらぎ	清田1-4	E	3		●	○		●	
35	清	45	平岡どろんこ	平岡2-2	E	3		●		○	●	
36	清	46	北野中央	北野5-4	C	5	○	○	●	○	○	
37	清	48	清田すずめ	清田5-4	E	3		●		○	●	
38	清	49	平岡ぼだいじゅ	平岡4-1	E	3	●		●	○		
39	清	51	北野西	北野6-2	C	3	●		●	○		
40	清	53	平岡東	平岡6-2	C	3	○			○	●	
41	清	54	清田元町さくら台	清田9-1	E	3	●		●	○		
42	清	55	北野すずらん	北野4-2	E	4	●		●		●	
43	清	56	真栄さくら	真栄2-2	E	2		●		○	○	
44	清	58	里塚緑ヶ丘ときめき	里塚緑ヶ丘1	E	3	●	●		○		
45	清	59	里塚緑ヶ丘みはらし	里塚緑ヶ丘3	E	3	●	●		○		
46	清	60	北野にこにこ	北野2-2	E	3		●		○	●	
47	清	61	清田緑地	清田1-3	E	3	●	●		○		
48	清	62	北野まきば	北野5-1	新C	3		○	●		○	
49	清	63	北野ふれあい	北野1-2	H	3	○		○		○	
50	清	66	里塚緑ヶ丘かたらい	里塚緑ヶ丘2	新C	3	○		○		○	
51	清	67	平岡わかば	平岡7-1	新E	3	●		●	○		
52	清	68	桂台あおぞら(身障)	里塚3-2	特	3	●		○		●	
53	清	69	里塚緑ヶ丘	里塚緑ヶ丘5	新C	4	○	●	●	○		
54	清	70	清田トンネ	清田7-1	新E	2		●			○	
55	清	71	清田つどい	清田10-3	新E	2	●		○			
56	清	72	清田の丘	清田10-4	新E	2			○		●	
57	清	73	里塚緑ヶ丘さわやか	里塚緑ヶ丘5	新E	3	●		○		●	
58	清	74	里塚チューリップ	里塚3-5	新E	2		●			○	
59	清	75	平岡つぼみ	平岡3-6	新E	4	●		●	○	●	
計		59				198	40	39	40	39	40	

凡例 ○:定所清掃

●:巡回清掃

( 東3 ) 令和4年度(夏)公園便所一覽表

	]	No.	公園名	所在地	型	清掃回数	月	火	水	木	金	備考
1	白	15	白石あかつき	南郷通14北	新E	3	○		○		○	
2	白	20	白石東冒険	栄通19	H	5	○	○	○	○	○	
3	白	31	吉田山	南郷通20南	新C	3	○		●		●	
4	白	53	大谷地だいいち	本通17北	E	2		○		●		
5	白	65	吉田山2号	本通19南	E	3		○	●		●	
6	白	77	かまきり	南郷通19南	E	2		○		●		
7	白	79	79-1白石東	平和通16北	C	2		○			○	
8	白	114	79-2白石東	平和通16北	N	2		○			○	
9	白	84	南郷からまつ	南郷通17南	E	3		○	●	●		
10	白	87	栄通はまなす	栄通15	E	3		○	●	●		
11	白	102	白石南	南郷通16南	新E	3	○		○		○	
12	白	113	厚別川緑地	流通センター7丁目地先	新C	3	○		○		○	
13	厚	1	厚別西	厚別西3-3	特	5	○	○	○	○	○	
14	厚	2	もみじ台南	もみじ台南5	特	2	○			○		
15	厚	3	熊の沢	もみじ台西6	新C	5	○	●	○	●	○	
16	厚	4	もみじ台西	もみじ台西3	新E	5	○	●	○	●	○	
17	厚	5	かげろう	大谷地西1	新E	2	○		●			
18	厚	6	もみじ台東	もみじ台東4	新C	5	●	○	●	●	○	
19	厚	7	もみじ台北	もみじ台北5	H	5	○	○	●	○	○	
20	厚	8	厚別中央	厚別中央3-3	新C	5	○	●	○	●	○	
21	厚	9	厚別南	厚別南5	新C	5	○	●	●	○	●	
22	厚	10	馬場	厚別南1	新C	5	●	○	●	●	○	
23	厚	11	下野幌高台	厚別東2-4	新C	2		○		●		
24	厚	12	厚別いなり	厚別西4-2	新C	3	○		●	○		
25	厚	13	小野幌から松	厚別東4-5	A	2			○		●	
26	厚	14	小野幌くりの木	厚別東3-5	新C	5	●	○	●	●	○	
27	厚	15	科学館	厚別中央1-5	新C	5	○	○	○	○	○	
28	厚	17	厚別南白樺	厚別南2	C	5	●	●	○	●	●	
29	厚	18	上野幌中央	上野幌2-4	C	5	○	●	●	○	●	
30	厚	19	厚別北若葉	厚別北2-4	C	2		○			○	
31	厚	20	厚別いなほ	厚別中央4-2	E	3	●		○		●	
32	厚	22	厚別どんぐり	厚別西2-1	E	2			○		●	
33	厚	23	信濃	厚別中央4-3	E	5	●	●	○	●	●	
34	厚	24	ひばりが丘西	厚別中央1-3	E	5	○	●	○	●	○	
35	厚	25	上野幌	厚別南5	C	5	○	○	●	○	○	
36	厚	26	青葉緑地	青葉町4	E	2			○		●	
37	厚	29	大谷地の森	大谷地西2	C	2	○			○		
38	厚	30	厚別南緑地(山の上)	厚別南7	C	1			○			
39	厚	31	厚別南緑地(学校裏)	厚別南7	E	2		○			○	
40	厚	33	もみじ台あおさぎ	もみじ台東6	E	3	○	●		○		
41	厚	34	旭町南こぶし	厚別南3	E	1			○			
42	厚	35	上野幌いずみ	上野幌2-6	E	3	●		○		●	
43	厚	36	大谷地流通団地南緑地	厚別中央3-1	E	3	●		○		●	
44	厚	37	大谷地駅前	大谷地東5	E	5	○	●	○	●	○	
45	厚	38	厚別北しらかば	厚別北4-5	E	2		○			●	
46	厚	39	上野幌すみれ	厚別南5	E	1			○			
47	厚	40	厚別木馬	厚別中央4-4	E	2	●			○		
48	厚	41	上野幌わんぱく	上野幌3-5	E	2	●			○		
49	厚	42	上野幌白樺	上野幌2-3	E	2	●			○		
50	厚	43	厚別東駅前	厚別東5-7	E	2	●			○		
51	厚	44	熊の沢(身障単独)	もみじ台西6	身	5	●	●	○	●	●	
52	厚	45	上野幌ノホロ	上野幌2-2	E	2		●		○		
53	厚	46	あつべつちびっこ	厚別西2-3	E	2		●		○		
54	厚	47	厚別サルビア	厚別中央3-4	E	3	●		●	○		
55	厚	49	東部緑地	上野幌984	C	5	●	○	●	●	○	
56	厚	50	厚別なかよし	厚別西2-5	E	2		●		○		
57	厚	55	厚別東わかば	厚別東2-7	新E	2	●			○		
58	厚	56	上野幌西	上野幌3-2	新C	3	○		●	○		
59	厚	58	厚別北森林中央	厚別北6-5	新E	2		○			●	
60	厚	59	厚別北森林三角	厚別北6-5	新E	2		○			●	
61	厚	61	厚別西みどり	厚別西5-1	N	2	●			○		
62	清	40	ライブヒルズわんぱく	平岡公園東5	E	5	○	○	○	○	○	
63	清	41	こもれびふれあい	平岡公園東8	E	2		●			○	
64	清	57	ライブヒルズいろどり	平岡公園東1	E	2		●			○	
65	清	65	東部緑地	平岡公園東8	C	1		○				
計		65				200	40	40	40	40	40	

凡例 ○:定所清掃

●:巡回清掃

( 東4 ) 令和4年度(夏)公園便所一覽表

	区	No.	公園名	所在地	型	清掃回数	月	火	水	木	金	備考
1	白	1	東札幌	東札幌6-2	C	5	○	●	○	●	○	
2	白	2	若葉	菊水7-2	E	3	○	○	●	●	○	
3	白	3	やよい	菊水2-3	E	3	○	○	●	○	○	
4	白	4	きよみず	東札幌3-4	新E	5	○	●	○	●	○	
5	白	5	南郷	南郷通6南	E	2	○	○	○	●	○	
6	白	6	菊水	菊水5-2	E	5	○	○	●	○	○	
7	白	7	道路(円歩道橋下)	菊水5-3	特	1	○	○	○	○	○	処理場管理事務所所管
8	白	8	東札幌やまびこ	東札幌2-6	新E	4	○	○	●	●	○	
9	白	9	白石(南側)	菊水上町1-3	新E	5	○	●	●	○	●	
10	白	10	東札幌にれ	東札幌6-5	新E	3	○	○	○	●	○	
11	白	11	万生	南郷通8南	A	5	○	○	●	○	○	
12	白	13	わらべ	平和通2北	新C	3	○	○	○	○	○	
13	白	14	みゆき	平和通10北	A	3	○	○	●	○	●	
14	白	16	平和通	平和通9北	新E	5	○	●	●	○	●	
15	白	17	菊水のぎく	菊水1-4	A	2	○	○	○	●	○	
16	白	18	南郷丘	南郷通2北	新C	5	○	○	○	○	○	
17	白	21	本郷	本郷通6南	A	3	○	○	○	○	○	
18	白	22	白石中央	平和通1北	A	3	○	○	●	○	●	
19	白	23	白生	中央3-5	新C	3	○	○	○	○	○	
20	白	24	もつき	東札幌6-4	新C	3	○	○	●	○	○	
21	白	26	白石くりの木	中央2-3	A	3	○	○	○	●	●	
22	白	27	南郷東	南郷通10北	A	3	●	○	○	●	○	
23	白	30	本通	本通4南	A	4	●	○	●	●	○	
24	白	32	こなみ	栄通9	A	2	○	○	○	●	○	
25	白	33	みどり	南郷通8北	A	2	○	○	○	●	○	
26	白	34	双葉	菊水9-3	A	3	○	○	●	○	●	
27	白	35	エルム	栄通2	C	3	○	○	○	○	○	
28	白	36	みのる	栄通6	C	4	○	○	○	○	○	
29	白	37	にこにこ	中央1-6	C	3	○	○	○	○	○	
30	白	39	白石ふじ	栄通12	C	2	○	○	○	○	○	
31	白	40	白石共栄	平和通7南	新E	3	○	○	○	○	○	
32	白	41	菊水みどり	菊水上町4-3	C	2	○	○	○	○	○	
33	白	42	菊水元町しらかば	菊水元町2-4	C	4	○	○	○	○	○	
34	白	43	河岸	菊水1-1	C	2	○	○	○	○	○	
35	白	44	菊水元町ポプラ	菊水元町1-3	C	2	○	○	○	○	○	
36	白	46	あかね	本通9南	E	3	○	○	○	○	○	
37	白	47	白石つつじ	中央2-5	E	3	●	○	○	○	○	
38	白	49	つどい	本通7南	E	3	○	○	○	○	○	
39	白	50	ことぶき	菊水元町5-2	E	3	○	○	○	○	○	
40	白	112	菊水上町いずみ	菊水上町1-3	新E	3	○	○	○	○	○	
41	白	55	旭町	平和通10南	E	4	○	○	○	○	○	
42	白	60	こぶし	北郷2-2	E	2	○	○	○	○	○	
43	白	61	北郷ホウの木	北郷2-10	E	2	○	○	○	○	○	
44	白	62	月寒河畔緑地	平和通11北	E	2	○	○	○	○	○	
45	白	63	わかごま	本通4北	E	3	○	○	○	○	○	
46	白	64	コスモス	平和通4南	E	5	○	○	○	○	○	
47	白	67	北郷東ひまわり	北郷1-5	E	3	○	○	○	○	○	
48	白	68	白中	平和通2南	E	3	○	○	○	○	○	
49	白	70	菊水元町すずらん	菊水元町3-4	E	2	○	○	○	○	○	
50	白	71	やなぎ	平和通5北	E	3	○	○	○	○	○	
51	白	72	かしわ	平和通7北	E	3	○	○	○	○	○	
52	白	74	万生(身障)	南郷通8南	特	5	○	○	○	○	○	
53	白	75	白石(北側)	菊水上町2-3	C	5	○	○	○	○	○	
54	白	76	北郷ライラック	北郷2-1	E	2	○	○	○	○	○	
55	白	81	みずき	平和通13北	E	3	○	○	○	○	○	
56	白	91	菊水北	菊水7-2	E	3	○	○	○	○	○	
57	白	92	白石ポッポ	中央3-2	E	2	○	○	○	○	○	
58	白	93	白石ちびっこ	中央2-1	E	2	○	○	○	○	○	
59	白	103	白菊すくすく	菊水元町5-1	新E	3	○	○	○	○	○	
60	白	104	さっぽろ大地(南)	中央1-1	特	5	○	○	○	○	○	
61	白	105	さっぽろ大地(北)	中央1-1	特	3	○	○	○	○	○	
62	白	106	てまり	本郷通3南	新E	3	○	○	○	○	○	
63	白	107	菊水元町夕やけ	菊水元町3-1	特	2	○	○	○	○	○	
64	白	110	東札幌一条緑地	東札幌1-3	新E	1	○	○	○	○	○	
65	白	111	菊水上町わらしこ	菊水上町4-1	新E	1	○	○	○	○	○	
計		65				200	40	40	40	40	40	

凡例 ○:定所清掃

●:巡回清掃

## 別紙1-ア

## ( 東5 ) 令和4年度(夏)公園便所一覧表

	区	No.	公園名	所在地	型	清掃回数	月	火	水	木	金	備考
1	東	14	一の村	伏古7-2	新E	5	○	●	○	●	○	
2	東	25	モーモー	伏古10-3	新E	4	○	●		○	●	
3	東	35	札苗中央	東苗穂7-2	C	5	○	●	○	●	○	
4	東	40	東苗穂	東苗穂5-2	C	4	○	○		○	○	
5	東	43	札苗	東苗穂8-3	E	3	○		○		○	
6	東	45	丘珠一号	北37東29	E	5	●	○	●	●	○	
7	東	48	丘珠みずどり	北35東28	E	3	○		●	○		
8	東	51	風っ子	伏古8-3	E	5	●	○	●	●	○	
9	東	52	伏古あつまれ	伏古10-1	E	3	○		●	○		
10	東	54	東苗穂北	東苗穂10-2	C	4	●	○	●		○	
11	東	56	のびのび	伏古7-5	E	3	○		●		●	
12	東	57	リング	伏古4-2	E	3	○		●		●	
13	東	58	東苗穂青空	東苗穂13-2	E	3	○		●		●	
14	東	63	丘珠	北37東30	C	5	○	○	●	○	○	
15	東	65	伏古みみずく	伏古14-5	E	4	○	●		●	●	
16	東	66	伏古せきれい	伏古13-5	E	2		○		●		
17	東	68	中沼団地第1	中沼6-3	E	2		○	●			
18	東	69	伏古馬っ子	伏古12-5	E	4	●	○		●	●	
19	東	70	伏古かっこう	伏古13-3	E	5	●	○	●	●	●	
20	東	72	東苗穂はやぶさ	東苗穂12-1	E	4	●	○	●		●	
21	東	73	東苗穂あかげら	東苗穂8-1	E	2		○		●		
22	東	76	チビデカ	伏古4-4	E	3	●		●		○	
23	東	78	東苗穂たんぼぼ	伏古11-3	E	4	●	●		●	○	
24	東	79	東苗穂レインボー	東苗穂14-1	E	3	●		○		●	
25	東	80	札苗東	東苗穂14-4	E	3	○		●	○		
26	東	87	中沼リサイクル団地	中沼町	C	2		●	○			
27	東	92	たまねぎちゃん	伏古6-3	新E	5	●	●	○	●	●	
28	東	93	東雁来めぐみ	東雁来9-2	新E	2	●		○			
29	東	96	東苗穂さかえ	東苗穂12-4	新E	2	●		○			
30	東	97	東雁来すずらん	東雁来町8-4	新E	2	●			○		
31	東	A	東雁来自転車広場	東雁来259	A	1				○		東区土木部所管
32	東	100	東雁来	東雁来12-4	新C	3	●		○	●		
33	東	102	東雁来いこい	東雁来10-1	新E	3	●		○	●		
34	東	104	東雁来	東雁来12-4	新C	3	○		●	○		
35	東	107	雁穂	東雁来11-1	新C	3	○		○		○	
36	白	12	北郷あさかぜ	北郷3-9	新E	2		○			○	
37	白	19	北都	北郷3-12	新C	3	○		●	○		
38	白	25	菊水舞鶴	菊水元町6-3	新C	4	○	●	○		○	
39	白	28	菊水みやこ	菊水元町8-1	A	4		●	●	○	●	
40	白	29	東川下	川下4-4	A	4	○		○	●	○	
41	白	38	北郷むつき	北郷5-6	C	5	○	○	●	○	○	
42	白	48	米里第2	米里1-4	C	2		●		○		
43	白	51	白菊	菊水元町7-1	E	4		○	●	○	○	
44	白	52	川北なのはな	川北2-3	E	5	○	○	●	○	●	
45	白	56	もくれん	北郷4-2	E	2	●			○		
46	白	57	米里第1	米里1-2	E	5	●	●	●	○	●	
47	白	58	北郷コスモス	北郷5-10	E	2		○			○	
48	白	66	白球	菊水元町7-1	E	4		●	●	○	●	
49	白	69	菊水亀の子	菊水元町8-2	E	4	○	●	●	○		
50	白	78	北郷とちのき	北郷2-14	E	3		●		○	●	
51	白	80	北郷わんぱく	北郷8-3	E	3		●	○		●	
52	白	85	米里いきいき	米里5-1	E	2		○		●		
53	白	86	米里東バンダ	米里2-4	E	2		●		○		
54	白	88	北郷はづき	北郷8-4	E	3		●	○		●	
55	白	89	厚別川緑地	川下3-7地先	E	4	●	○	●		○	
56	白	90	北郷こども	北郷3-5	E	2	○			○		
57	白	94	米里わいわい	米里3-1	E	4		○	●	●	●	
58	白	95	米里のびのび	米里4-1	E	4		○	●	●	●	
59	白	96	米里北	米里3-2	C	3		○		●	○	
60	白	108	米里	菊水元町9-1	新E	2		●			○	
61	白	109	川北ライラック	川北3-3	新E	2		●			○	
計		61				201	40	40	41	40	40	

凡例 ○: 定所清掃

●: 巡回清掃

## 別紙1-ア

## ( 東6 ) 令和4年度(夏)公園便所一覽表

	区	No.	公園名	所在地	型	清掃回数	月	火	水	木	金	備考
1	東	1	新生	北8東7	H	5	○	○	○	○	○	
2	東	2	北光	北13東4	E	2	○			○		
3	東	3	北栄	北19東10	新E	4	○	●	●	●		
4	東	5	みはる	北22東8	E	2	○			●		
5	東	6	北園	北22東14	特	5	○	○	○	○	○	
6	東	7	元町	北22東19	新E	2		○		●		
7	東	9	こまどり	北18東8	新E	5	○	○	●	○	○	
8	東	10	北18条さくら	北18東2	新E	5	●	○	●	●	○	
9	東	11	鹿の原	北24東10	新E	5	○	○	○	●	○	
10	東	12	めぐみ	北18東16	A	2		○			●	
11	東	13	東栄	本町1-6	A	2		○			●	
12	東	15	明園	北21東10	A	2		○		●		
13	東	16	たものき	北24東2	A	5	●	○	●	●	●	
14	東	17	すみれ	北23東5	A	2		○			●	
15	東	18	北光緑地	北27東1	特	2		○		●		
16	東	19	雁来	苗穂町13	A	3	○		○		○	
17	東	20	希望	北9東15	新C	5	○	●	○	●	○	
18	東	21	つくし	北24東6	新C	3	○	○	○		○	
19	東	23	北40条東	北40東2	新C	5	○	●	●	○	●	
20	東	24	烈々布	北43東14	A	4	●	○	●	●		
21	東	26	さんさん	北20東22	A	4	●	○	●		○	
22	東	27	元村	北28東18	新C	5	○	●	○	●	○	
23	東	29	丘珠たから	北35東23	A	2		○		●		
24	東	30	北26条子どものくに	北26東19	A	4	○		●	○	●	
25	東	31	北22条雪ん子	北22東22	A	4	●	○	●		○	
26	東	32	栄町青い鳥	北35東21	C	2	○			○		
27	東	33	光星緑地(南側)	北11東8	C	5	○	●	○	●	○	
28	東	36	北26条ホームラン	北26東22	C	5	●	○	●	●	○	
29	東	37	大空	本町2-9	新E	4	●	○	●		●	
30	東	38	栄ヶ丘	北36東21	C	2	○			○		
31	東	39	北45条元園ゆたか	北45東9	C	5	○	●	○	●	○	
32	東	41	丘珠ひばり	丘珠町726	C	4	●	○	●		○	
33	東	42	しらかば	北23東2	E	2			○		●	
34	東	44	北39条アカシヤ	北39東5	E	3	○		●	○		
35	東	46	ひのまる	北41東10	新C	5	○	○	○	○	○	
36	東	47	丘珠清明	北37東27	E	3	●		○		●	
37	東	49	丘珠よつば	北34東27	E	3	●		○		●	
38	東	50	栄町ポプラ	北51東7	E	3		●	○	●		
39	東	53	栄西	北45東3	C	2		○			○	
40	東	55	しらゆり	北19東13	E	2			○		●	
41	東	60	丘珠ゆたか緑地	北丘珠2-3	C	4	○	●	○		○	
42	東	61	東くるみ	北15東12	E	5	●	●	○	●	●	
43	東	62	苗穂グリーン	北8東19	C	5	○	○	●	○	○	
44	東	64	栄町ほまれ	北49東14	E	2		●	○			
45	東	67	新穂	北9東11	E	3	●		○		●	
46	東	71	青空	北23東17	E	2			○		●	
47	東	74	中沼	中沼西3-1	C	2			○		●	
48	東	77	栄町どんぐり	北51東14	E	2		●		○		
49	東	81	大友	北13東16	E	3		●		○	●	
50	東	83	こぼと	北24東15	E	2		●		○	○	
51	東	84	北37条さくら	北37東1	E	3	●		●	○		
52	東	85	あざみ	北16東15	E	2		●		○		
53	東	86	北15条すくらむ	北15東4	E	5	●	●	●	○	●	
54	東	88	北13条たまその	北13東13	新E	2		●		○		
55	東	89	北11条ことぶき	北11東4	新E	2	●			○		
56	東	90	大学村の森	北28東4	新E	5	○	●	○	●	○	
57	東	91	あすなろ	北20東19	新E	2		●		○		
58	東	95	栄南緑地	北36東20	新C	2	●			○		
59	東	98	ホップ	北8東9	新E	3	●		●		○	
60	東	C	丘珠緑地	丘珠町530-7外	ユ	1					○	東区土木部所管
61	東	99	北16条おはよう	北16東18	新E	2			○		●	
62	東	101	栄町さくら	北45東16	新E	2	○			●		
計		62				200	40	40	40	40	40	

凡例 ○:定所清掃

●:巡回清掃



## ( 東1 ) 令和4年度(冬)公園便所一覽表

	区	No.	公園名	所在地	型	清掃回数	月	火	水	木	金	備考
1	東	1	新生	北8東7	H	5	○	○	○	○	○	
2	東	3	北栄	北19東10	新E	5	●	●	●	○	●	
3	東	6	北園	北22東14	特	5	○	○	○	○	○	
4	東	10	北18条さくら	北18東2	新E	5	●	○	●	○	●	
5	東	11	鹿の原	北24東10	新E	5	○	●	○	●	○	
6	東	16	たものき	北24東2	A	5	●	○	●	●	●	
7	東	19	雁来	苗穂町13	A	5	●	○	●	○	●	
8	東	20	希望	北9東15	新C	5	○	●	○	●	○	
9	東	21	つくし	北24東6	新C	5	○	●	○	●	○	
10	東	23	北40条東	北40東2	新C	5	●	○	●	○	●	
11	東	25	モーモー	伏古10-3	新E	5	●	○	●	○	●	
12	東	27	元村	北28東18	新C	5	○	●	○	●	○	
13	東	31	北22条雪ん子	北22東22	A	5	●	●	○	●	○	
14	東	32	栄町青い鳥	北35東21	C	5	●	○	●	○	●	
15	東	35	札苗中央	東苗穂7-2	C	5	○	●	○	○	○	
16	東	36	北26条ホームラン	北26東22	C	5	●	○	●	○	●	
17	東	40	東苗穂	東苗穂5-2	C	5	○	○	●	○	○	
18	東	43	札苗	東苗穂8-3	E	5	○	●	○	●	○	
19	東	44	北39条アカシヤ	北39東5	E	5	○	●	●	○	●	
20	東	46	ひのまる	北41東10	新C	5	○	○	○	○	○	
21	東	61	東くるみ	北15東12	E	5	●	●	○	●	●	
22	東	62	苗穂グリーン	北8東19	C	5	○	○	●	○	○	
23	東	63	丘珠	北37東30	C	5	○	○	●	○	○	
24	東	107	雁穂	東雁来11-1	新C	5	○	●	○	●	○	
25	白	25	菊水舞鶴	菊水元町6-3	新C	5	○	●	○	●	○	
26	白	38	北郷むつき	北郷5-6	C	5	●	○	○	○	○	
計		26				130	26	26	26	26	26	
				定所清掃箇所		74	15	14	14	15	16	

## ( 東2 ) 令和4年度(冬)公園便所一覽表

	区	No.	公園名	所在地	型	清掃回数	月	火	水	木	金	備考
1	豊	8	夕やけ	平岸3-7	新E	5	●	●	○	●	●	
2	豊	10	東大東	月寒東3-9	A	5	●	●	○	●	●	
3	豊	15	東月寒	月寒東5-18	新C	5	●	○	●	●	●	
4	豊	18	平園	平岸5-7	新C	5	●	○	●	○	●	
5	豊	20	精進河畔(高台)	平岸1-16	新E	5	○	●	○	●	○	
6	豊	25	平岸高台	平岸4-13	新E	5	●	○	●	●	●	
7	豊	37	西岡高台	西岡4-12	C	5	●	○	●	○	●	
8	豊	39	福住ふれあい	福住2-7	C	5	●	○	●	○	●	
9	清	4	真栄	真栄2-2	新C	5	○	●	○	●	○	
10	清	6	清田中央	清田4-2	新E	5	○	○	○	○	○	
11	清	8	清田	清田1-2	新C	5	○	○	○	○	○	
12	清	15	三里塚	里塚2-6	C	5	○	●	○	●	○	
13	清	23	清田西	清田6-1	C	5	○	○	○	○	○	
14	清	27	平岡北(東側)	平岡9-2	E	5	○	●	○	●	○	
15	清	35	平岡南	平岡2-6	C	5	○	○	○	○	○	
16	清	46	北野中央	北野5-4	C	5	○	○	●	○	○	
17	白	1	東札幌	東札幌6-2	C	5	○	●	○	●	○	
18	白	3	やよい	菊水2-3	E	5	●	○	●	○	●	
19	白	4	きよみず	東札幌3-4	新E	5	○	●	○	●	○	
20	白	8	東札幌やまびこ	東札幌2-6	新E	5	●	○	●	○	●	
21	白	9	白石(南側)	菊水上町1-3	新E	5	○	●	●	○	●	
22	白	23	白生	中央3-5	A	5	○	●	○	●	○	
23	白	24	もつき	東札幌6-4	新C	5	●	○	●	○	●	
24	白	75	白石(北側)	菊水上町2-3	C	5	●	○	●	○	●	
25	白	91	菊水北	菊水7-2	E	5	●	●	●	○	●	
26	白	104	さっぽろ大地(南)	中央1-1	特	5	○	●	○	○	○	
計		26				130	26	26	26	26	26	
				定所清掃箇所		69	14	14	14	14	13	

凡例 ○:定所清掃

●:巡回清掃

( 東3 ) 令和4年度(冬)公園便所一覧表

	]	No.	公園名	所在地	型	清掃回数	月	火	水	木	金	備考
1	白	11	万生	南郷通8南	A	5	○	○	●	○	○	
2	白	12	北郷あさかぜ	北郷3-9	新E	5	●	○	●	○	●	
3	白	15	白石あかつき	南郷通14北	新E	5	○	●	○	●	○	
4	白	16	平和通	平和通9北	新E	5	●	○	●	○	●	
5	白	18	南郷丘	南郷通2北	新C	5	○	○	○	○	○	
6	白	19	北都	北郷3-12	新C	5	●	○	●	○	●	
7	白	20	白石東冒険	栄通19	H	5	○	○	○	○	○	
8	白	29	東川下	川下4-4	A	5	○	●	○	●	○	
9	白	30	本通	本通4南	A	5	●	●	○	●	●	
10	白	36	みのる	栄通6	C	5	○	●	○	●	○	
11	白	37	にこにこ	中央1-6	C	5	●	○	●	○	●	
12	厚	1	厚別西	厚別西3-3	特	5	○	○	○	○	○	
13	厚	3	熊の沢	もみじ台西6	新C	5	○	●	○	●	○	
14	厚	4	もみじ台西	もみじ台西3	新E	5	○	●	○	●	○	
15	厚	6	もみじ台東	もみじ台東4	新C	5	●	○	●	○	●	
16	厚	8	厚別中央	厚別中央3-3	新C	5	○	●	○	●	○	
17	厚	9	厚別南	厚別南5	新C	5	●	○	●	○	●	
18	厚	10	馬場	厚別南1	新C	5	●	○	●	○	●	
19	厚	12	厚別いなり	厚別西4-2	新C	5	○	●	●	○	●	
20	厚	14	小野幌くりの木	厚別東3-5	新C	5	●	●	○	●	○	
21	厚	15	科学館	厚別中央1-5	新C	5	○	○	●	○	○	
22	厚	18	上野幌中央	上野幌2-4	C	5	●	○	●	○	●	
23	厚	23	信濃	厚別中央4-3	E	5	●	●	○	●	●	
24	厚	24	ひばりが丘西	厚別中央1-3	E	5	○	●	○	●	○	
25	厚	25	上野幌	厚別南5	C	5	○	○	○	●	○	
26	厚	37	大谷地駅前	大谷地東5	E	5	○	●	○	●	○	
計		26				130	26	26	26	26	26	
				定所清掃箇所		73	15	14	15	14	15	

凡例 ○:定所清掃

●:巡回清掃

## 公園便所清掃作業手順

### (清掃作業-総則)

- ・清掃は、トイレを開放した状態で行うこと。
- ・作業中は、清掃作業中である旨の表示をすること。
- ・利用者がいる場合は、利用者の使用を優先し、利用の妨げとならないよう努めること。
- ・利用者への対応は、誠意をもって行うものとし、意見・要望等を伺った場合は、発注者に報告すること。

### (清掃作業の手順)

#### (1) 定所清掃

##### ア 便所棟内清掃（拾い集め、掃き掃除等）

- 1 建物内のごみ、空き缶、紙くず等を取り除く。
- 2 建物内、特に天井周辺の蜘蛛の巣、虫などを取り除く。
- 3 床、入口等をホウキで掃き掃除をする。
- 4 床排水口（溝）のゴミを取り除く。

##### イ 衛生設備清掃（大・小便器、手洗器）

- 1 便器、手洗器内のゴミを取り除く。  
小便器は、目皿を取り上げ、中（下）のゴミを取り除く。  
手が届く範囲のゴミの除去により、詰まりが解消できる場合は実施する。
- 2 便器（大便器、小便器）、手洗器を、洗剤を使用しブラッシングする。  
ブラシは、金属タワシは使用不可とし、柔らかいスチールタワシは使用可とする。  
ブラッシングは、便器縁の裏側も行う。  
洗剤は、弱酸性洗剤の使用を基本とする。業務着手時に、使用する洗剤の成分表等を発注者に提出すること。また、他の種類の洗剤を使用する場合は、発注者の確認をうける。
- 3 小便器の目皿を取り上げ、目皿本体及び排水管（縦管）をブラシ等で掃除する。
- 4 ブラッシング後、水タンクの水で洗い流す。  
冬期間は、各小便器ごとに2 L以上の水を流すこと。
- 5 水洗い後、ワイパー又は雑巾等で水切りする。
- 6 水切り後、乾いた雑巾、又は絞った雑巾等で水分を取り除く。

## ウ 便所棟内清掃（モップ掛け等）

- 1 床全面を濡れたモップで拭き、汚れを除去する。水タンクの水を使用する。  
モップで拭いた後は、床に水の溜まりができないようにする。
- 2 棚、取っ手、手すり等手の触れる箇所の拭き掃除をする。  
市民が直接手を触れる部分については、床や便器を清掃した雑巾や汚水等を使用しないこと。
- 3 雑巾の洗水、洗剤の入ったバケツの水を便器の中へ捨てる。外には捨てない。
- 4 床清掃については、月に1回以上は、上記1に代わり、洗剤を使用しデッキブラシを用いてブラッシングする。  
ブラッシング後は、洗剤が残らないように処理し、また、床に水溜まりがないようモップ等で水切りする。なお、水タンクの水を使用する。  
洗剤は、中性洗剤の使用を基本とする。業務着手時に、使用する洗剤の成分表等を発注者に提出すること。また、他の種類の洗剤を使用する場合は、発注者の確認をうける。

## エ その他清掃

- 1 便所建物外周付近のごみ、空き缶、紙くず等を取り除く。
- 2 便所壁、扉、配水管などに、落書きがあった場合、簡易なものは取り除く。
- 3 上記以外でも汚れている箇所があれば清掃する。

## (2) 巡回清掃

巡回清掃箇所については、現地の状況で汚れが少なく清掃が不要な場合は、上記（1）定所清掃作業のうち、各項目を省略することができる。

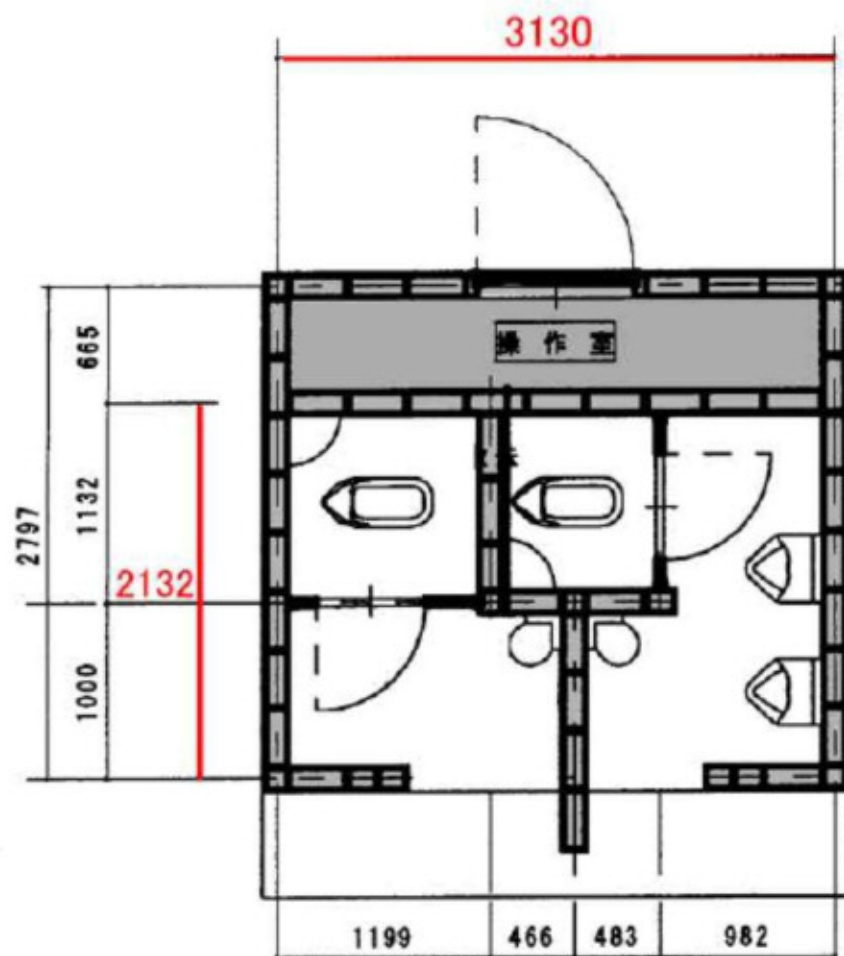
## (3) その他作業（定所・巡回清掃共通）

- ・ 大・小便器内、手洗器及びマンホールの詰まり、設備の故障及び破損、簡易的に除去できない落書き等があった場合、緊急を要する場合は直ちに、それ以外は作業終了後、発注者に連絡する。
- ・ 大便器等が使用不能の場合は、ドアの内鍵を施錠し「故障中」の表示をする。
- ・ 小便器、手洗器が使用不能の場合は、「故障中」の表示をする。
- ・ 業務実施時間内に、発注者から緊急に清掃の指示があった場合は、対応すること。
- ・ 降雪期には市道等から便所までの通路の除雪を行う。

（除雪幅概ね0.6m、ただし身障用の箇所については概ね1.0mとする。）

別紙 3

## 公園便所等図面



## A型

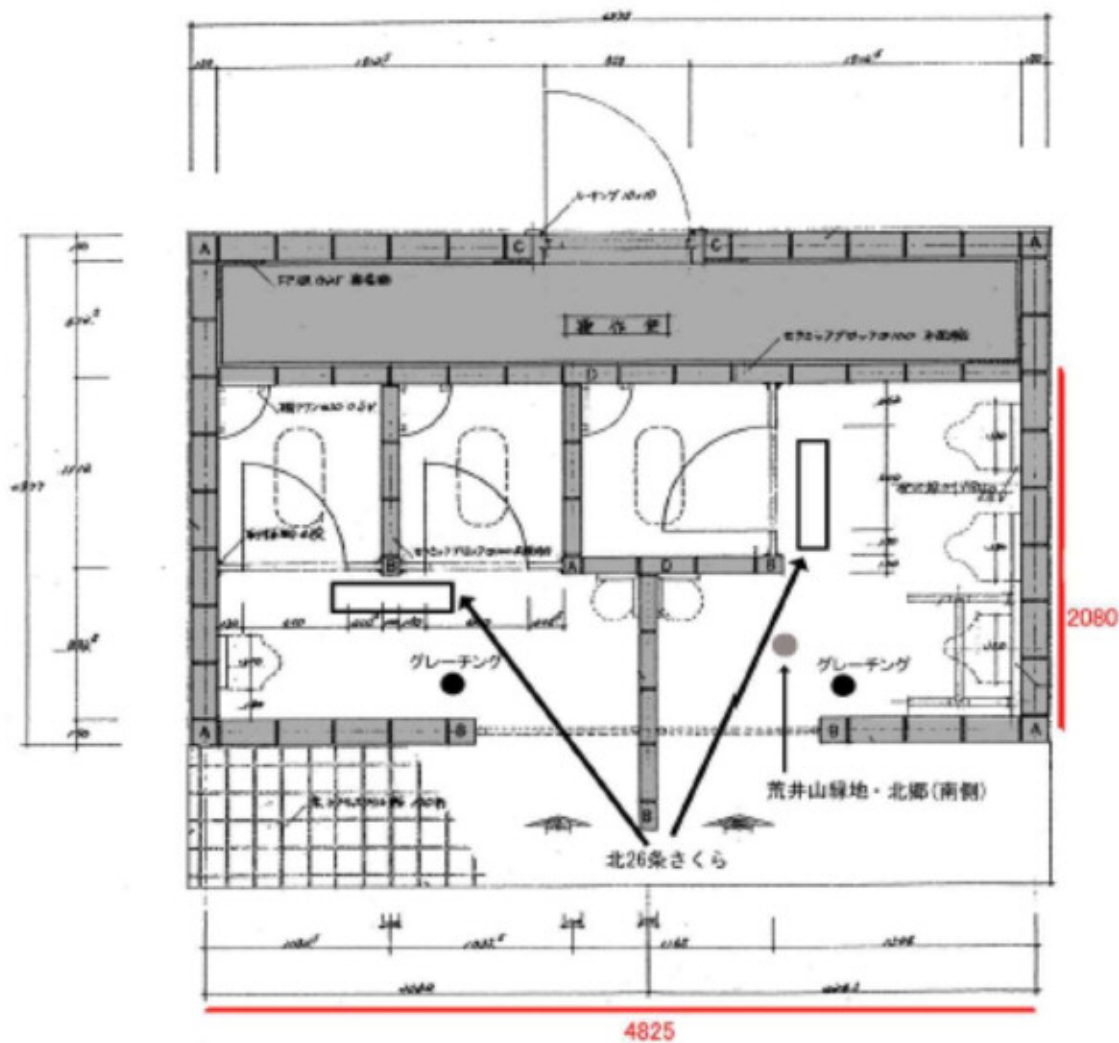
昭和48～57年度

(手稲016手稲ぎょうせいのみ61年度)

面積

$$= 2,132 \times 3,130$$

$$= \text{約}6.7\text{m}^2$$



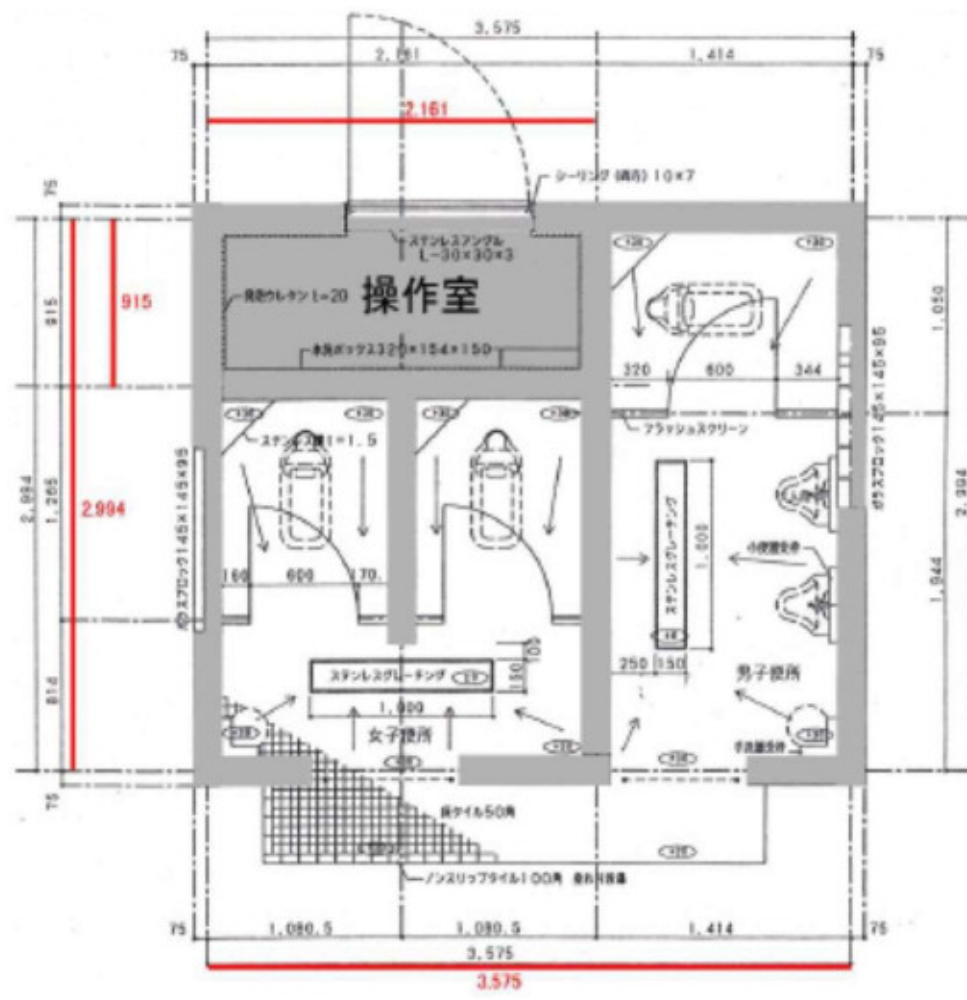
## B型

昭和54～60年度

面積

$$= 2,080 \times 4,825$$

$$= \text{約} 10\text{m}^2$$



C型

図面別	男小器	女小器	入口
昭和56~58年度	左	有	広
昭和59~平成8年度	右	〃	〃
平成9年度	〃	〃	狭
平成10~13年度	〃	無	〃

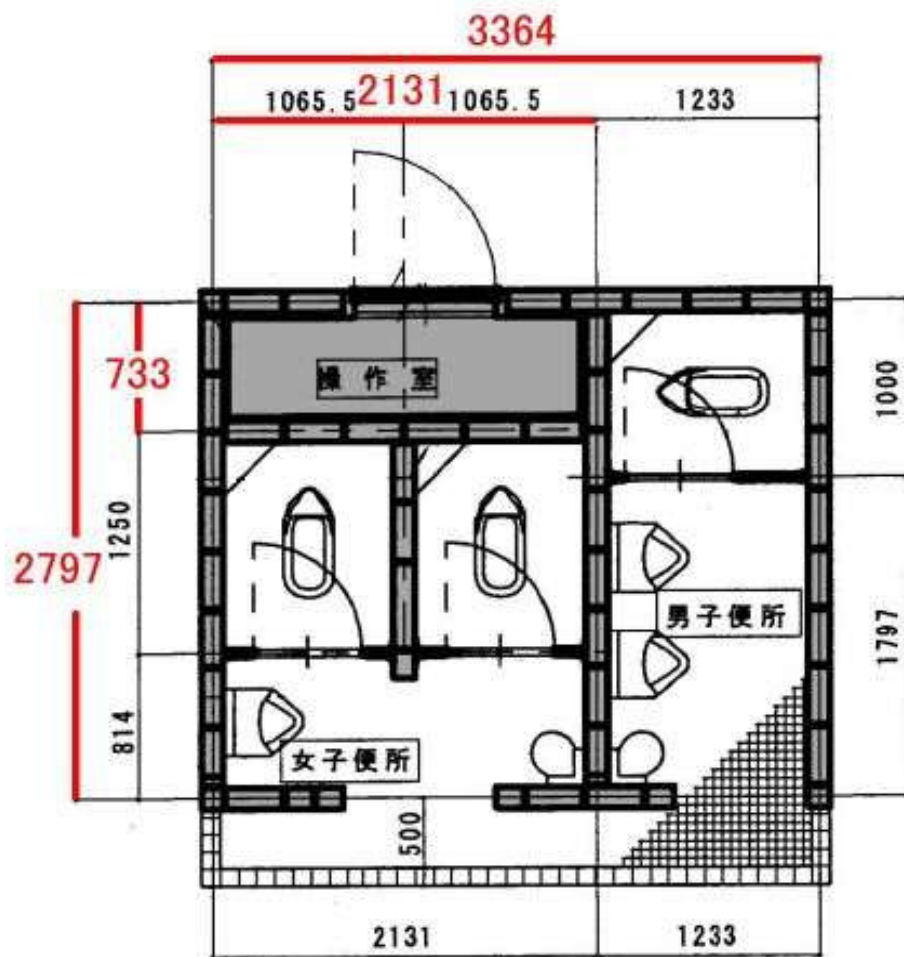
面積

= 2.994 × 3.575 - 915 × 2.161

= 10.7㎡ - 1.98㎡

= 約8.7㎡





## C型(男子小逆向)

昭和56~58年度

面積

$$= 2,797 \times 3,364 - 733 \times 2,131$$

$$= 9.4 - 1.6$$

$$= \text{約} 7.8\text{m}^2$$

新C型  
平成12年度より

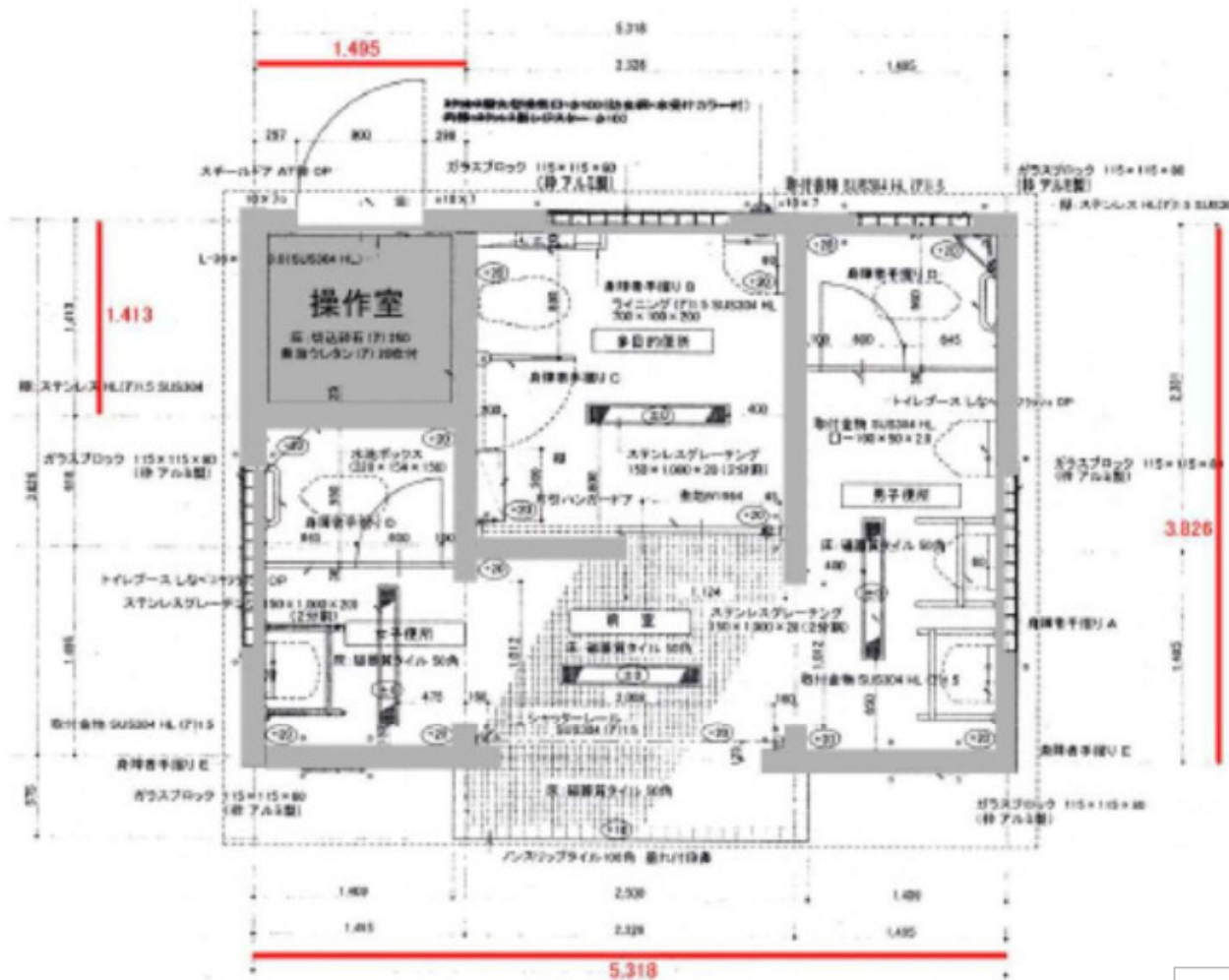
面積

$$= 3.826 \times 5.318$$

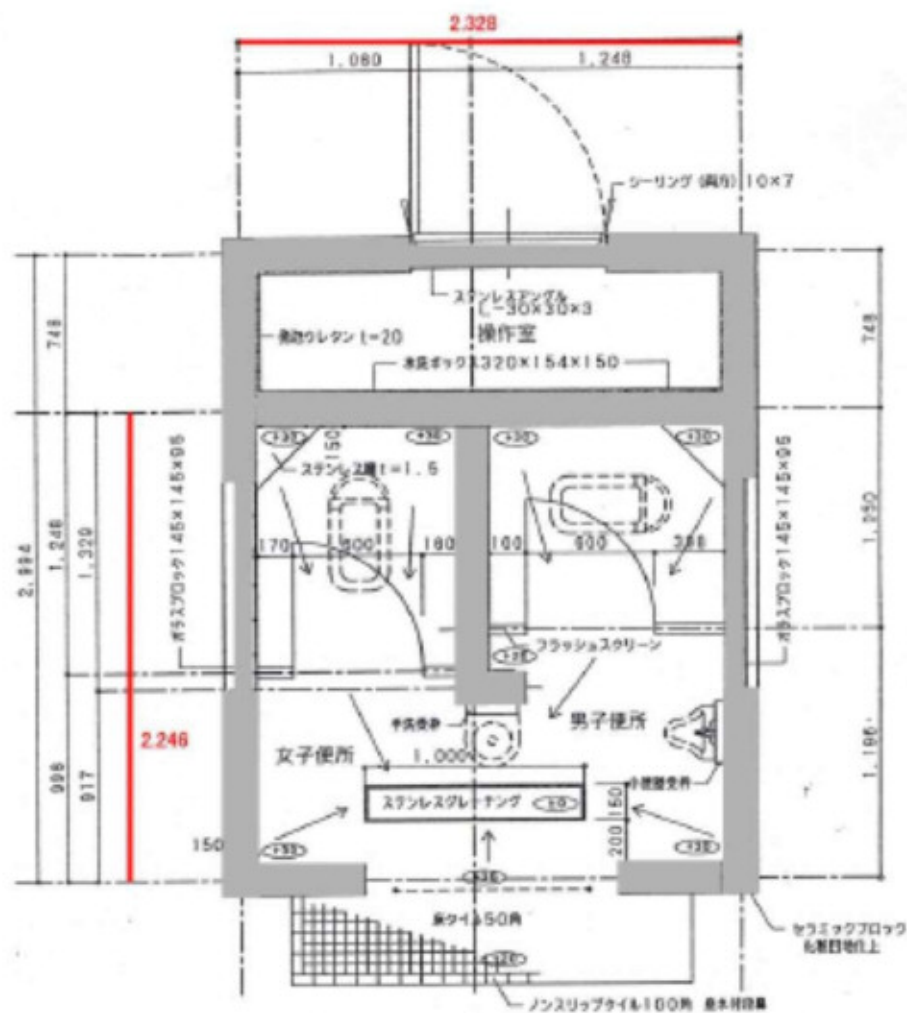
$$- 1.413 \times 1.495$$

$$= 20.3\text{m}^2 - 2.1\text{m}^2$$

$$= 18.2\text{m}^2$$



注) 左右逆のタイプあり



## E型

S60～S62年 グレ小(丸)

S63～H 3年 グレ二分割

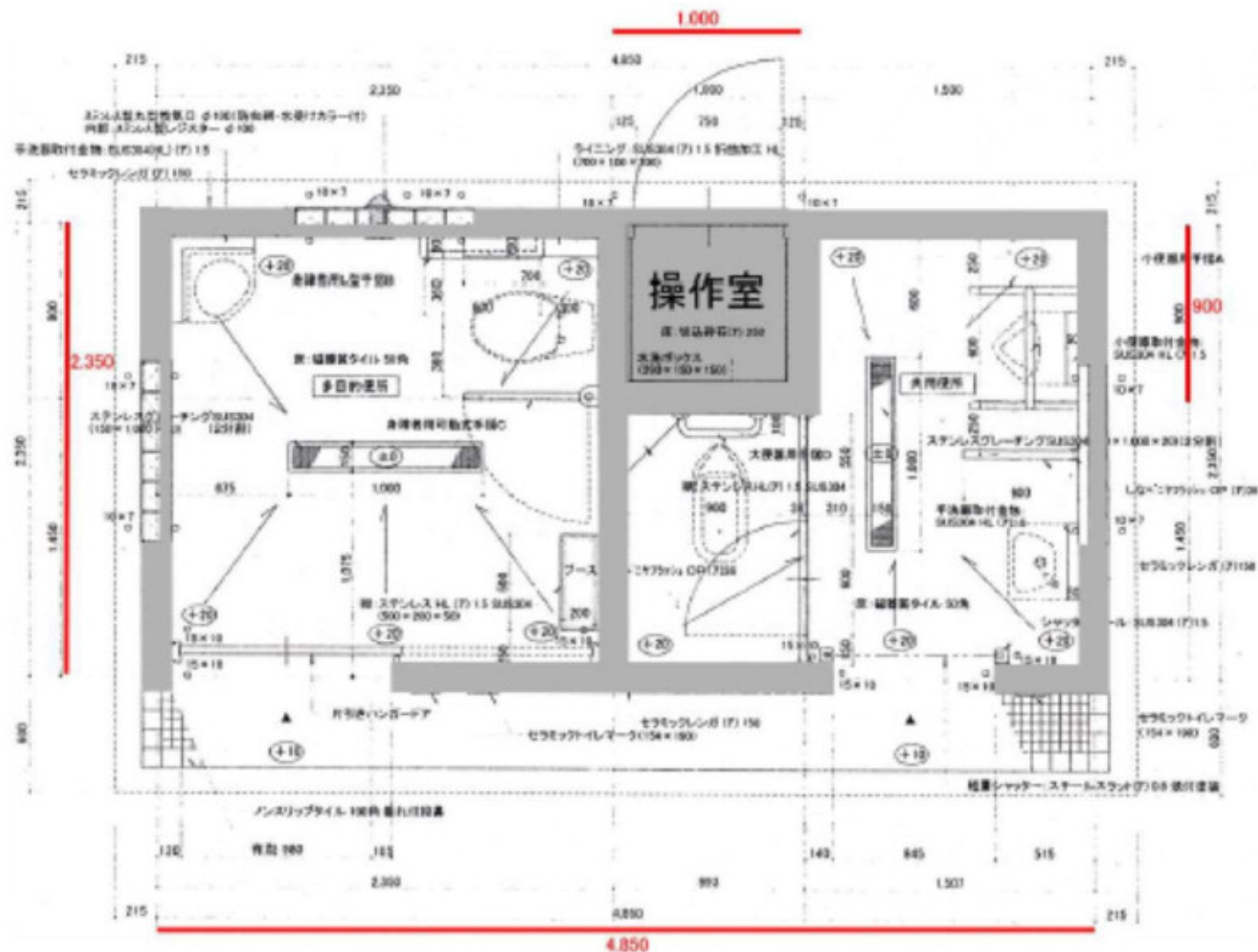
H 4～H 8年 グレ一つ

H 9～H12年 グレ一つ、入口狭い

面積

$$= 2.328 \times 2.248$$

$$= \text{約} 5.2\text{m}^2$$



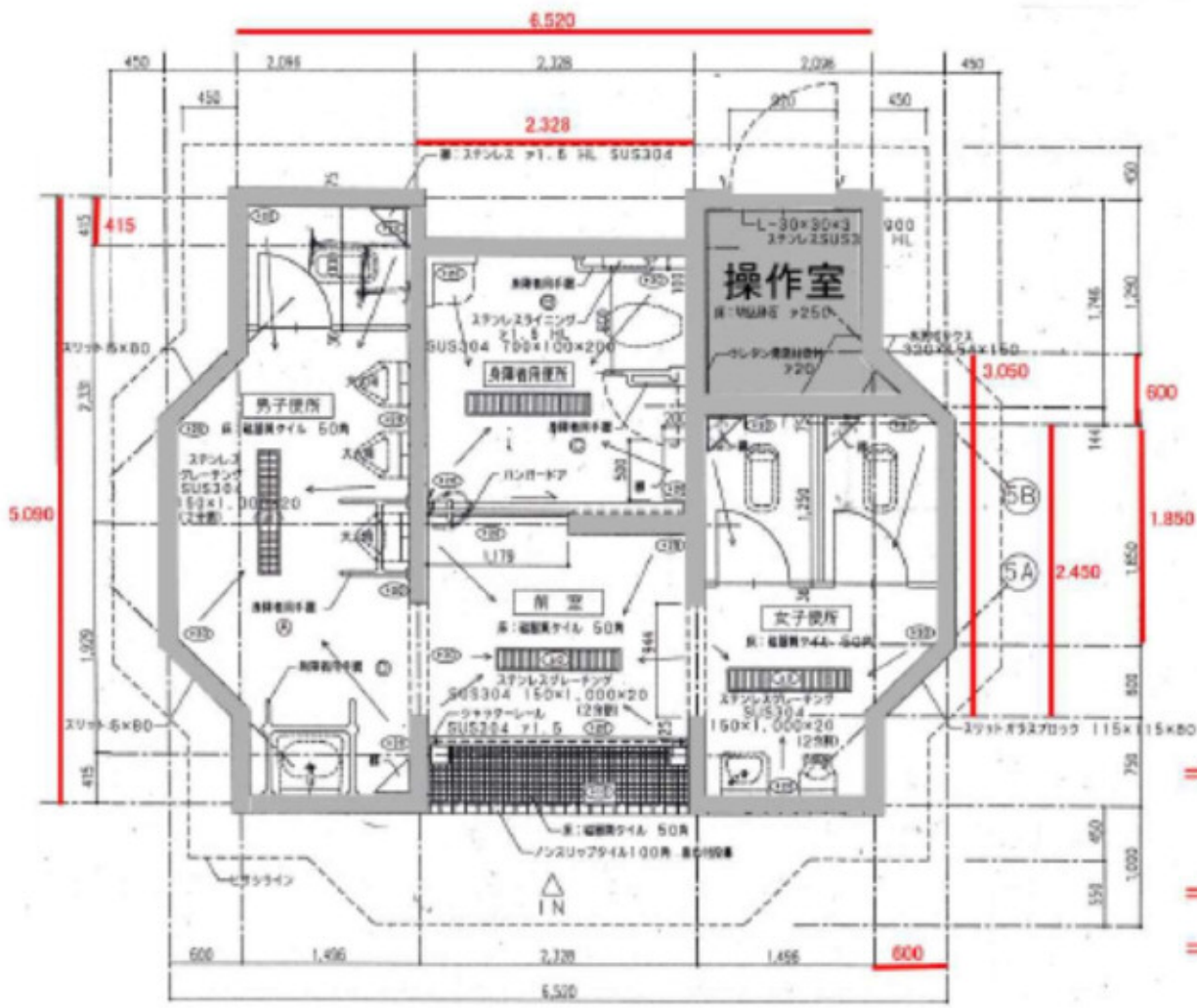
新E型  
平成11年度より

面積

$$= 2.350 \times 4.850 - 900 \times 1.000$$

$$= 11.4\text{m}^2 - 0.9\text{m}^2$$

$$= 10.5\text{m}^2$$



# H型

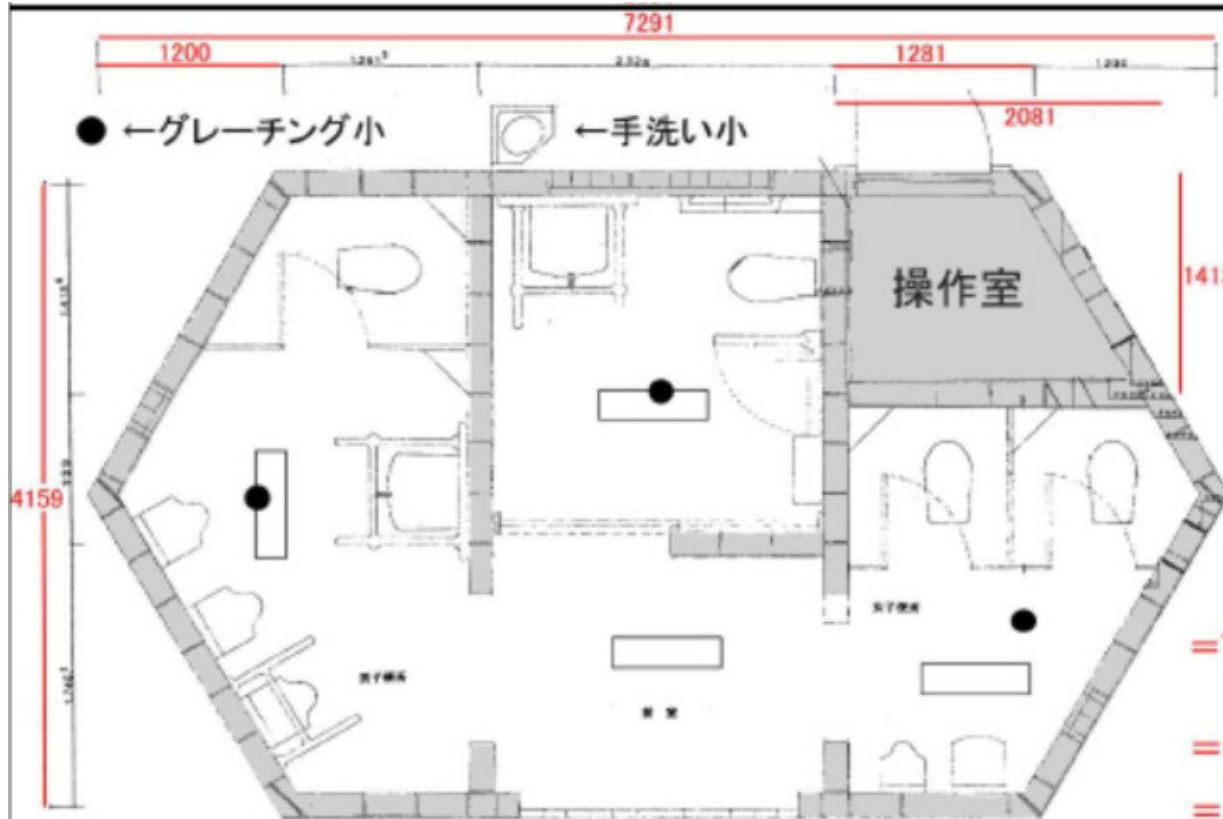
北121 拓北  
 北128 篠路五ノ戸の森緑地  
 北130 屯田

清063 北野ふれあい

南078 澄川北緑地  
 南085 藤野東  
 西068 宮の沢ふれあい

## 面積

$$\begin{aligned}
 &= 6.520 \times 5.090 - 2.328 \times 415 \\
 &\quad + (1.850 + 3.050) \times 600 \div 2 \\
 &\quad + (1.850 + 2.450) \times 600 \div 2 \\
 &= 33.19 - 0.97 + 1.47 + 1.29 \\
 &= \text{約}35\text{m}^2
 \end{aligned}$$



### H型(菱形)

中052 桑園ふれあい  
 東001 新生  
 白020 白石東冒険  
 厚007 もみじ台北

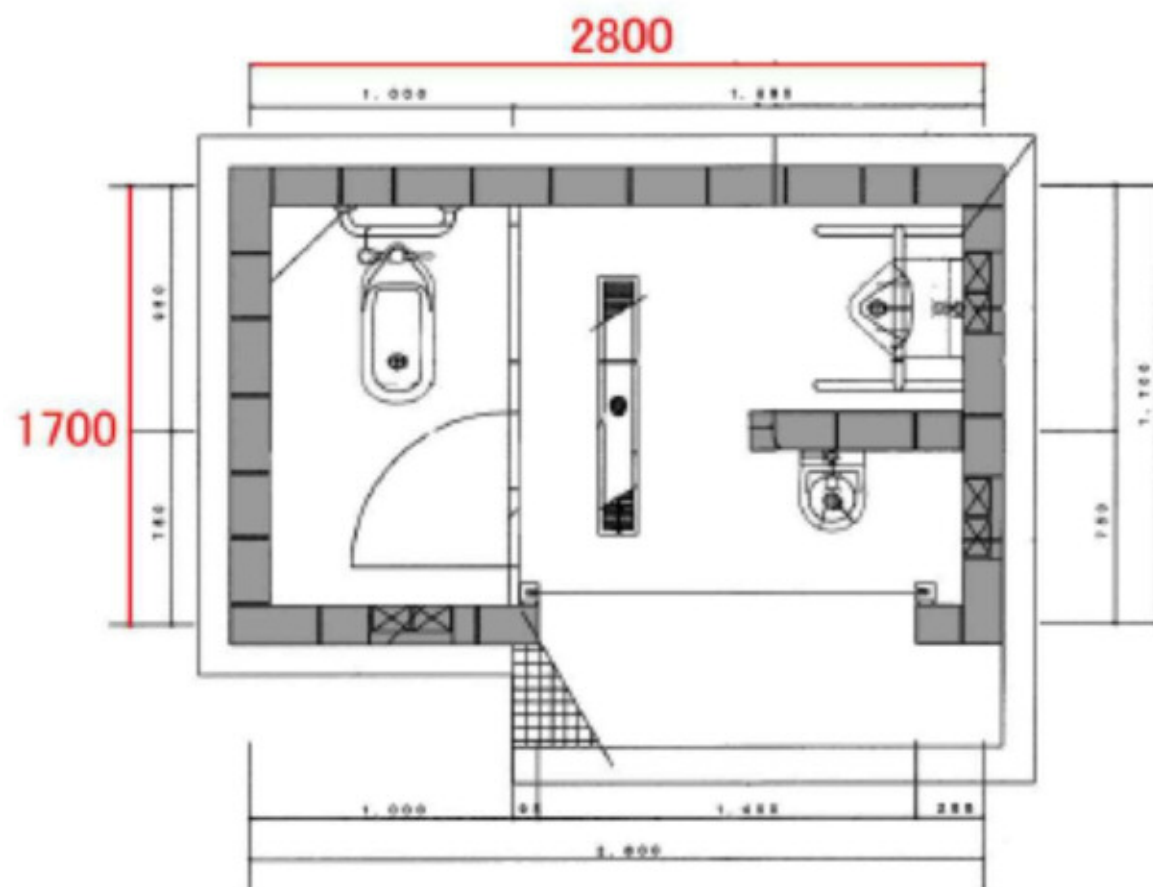
手洗い小

南013 真駒内曙  
 手056 星置西

手洗い小

### 面積

$$\begin{aligned}
 &= 7291 \times 4159 - 1200 \times 4159 \\
 &\quad - (1281 + 2081) \times 1413 \div 2 \\
 &= 30.3 - 5.0 - 2.4 \\
 &= \text{約}23\text{m}^2
 \end{aligned}$$



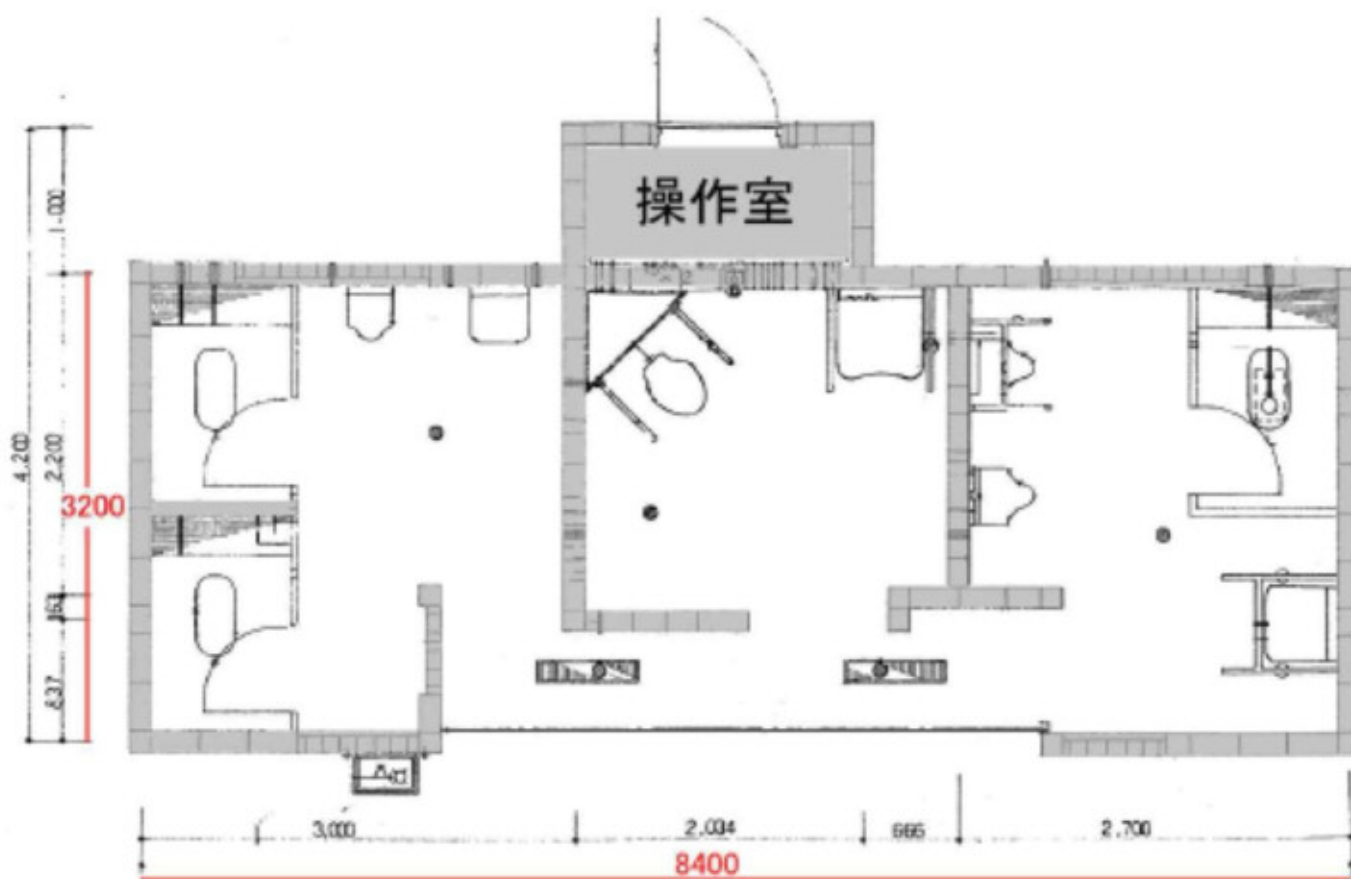
COM(コンパクト)

豊66 旭水  
南83 ときわみはらし

面積

$$= 1,700 \times 2,800$$

$$= \text{約}4.8\text{m}^2$$



特殊(厚別西)

厚001 厚別西

厚002 もみじ台南

南003 真駒内中央

面積

$$= 3200 \times 8400$$

$$= \text{約} 26.9 \text{m}^2$$



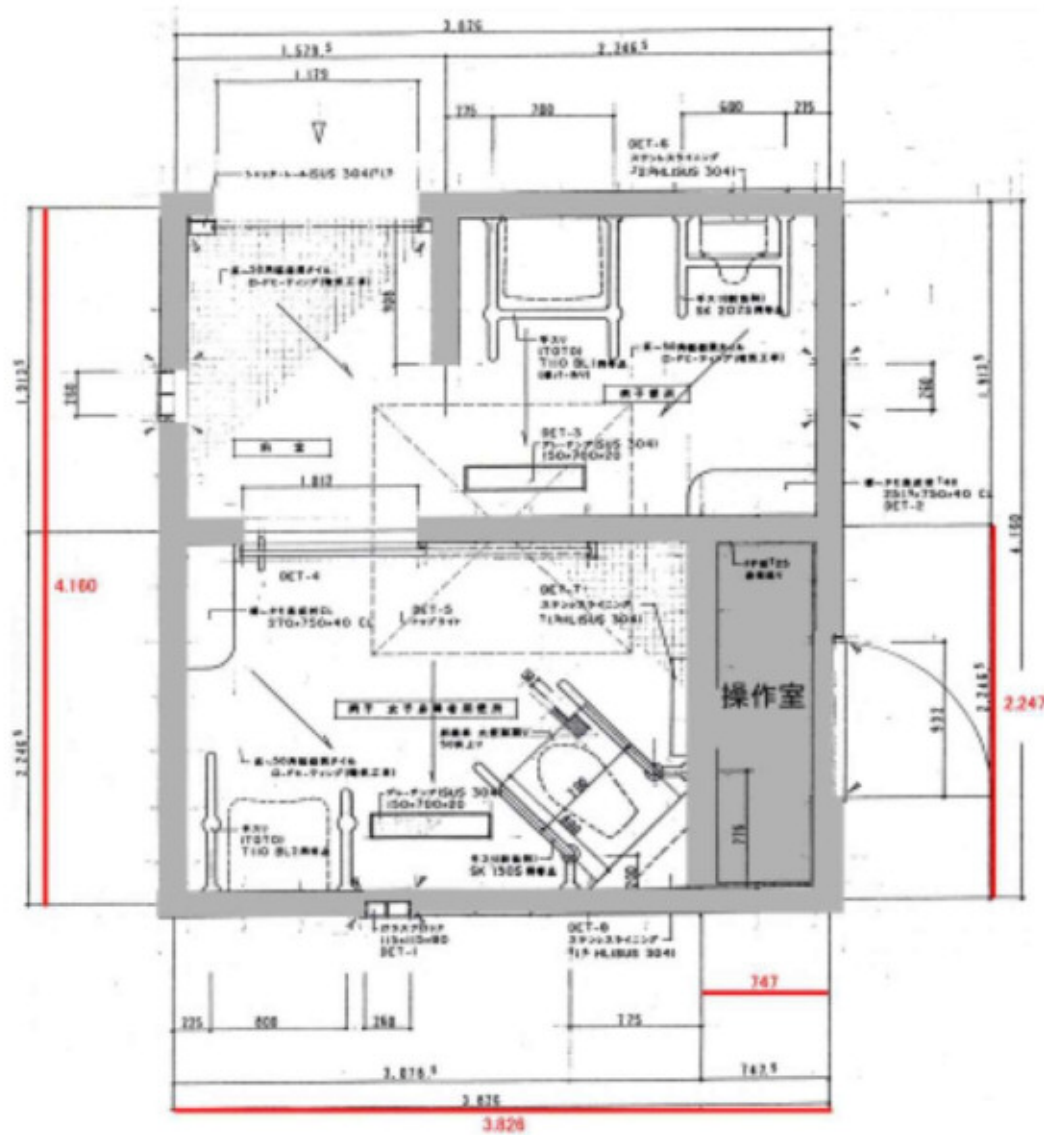
特殊(北4条歩行者専用道)  
中21 北4条歩行者専用道



面積

$$= 2661 \times 10728 - 1100 \times 1000$$

$$= 28.5 - 1.1 = \text{約} 27.4\text{m}^2$$



特殊

白074 万生(身障)

面積

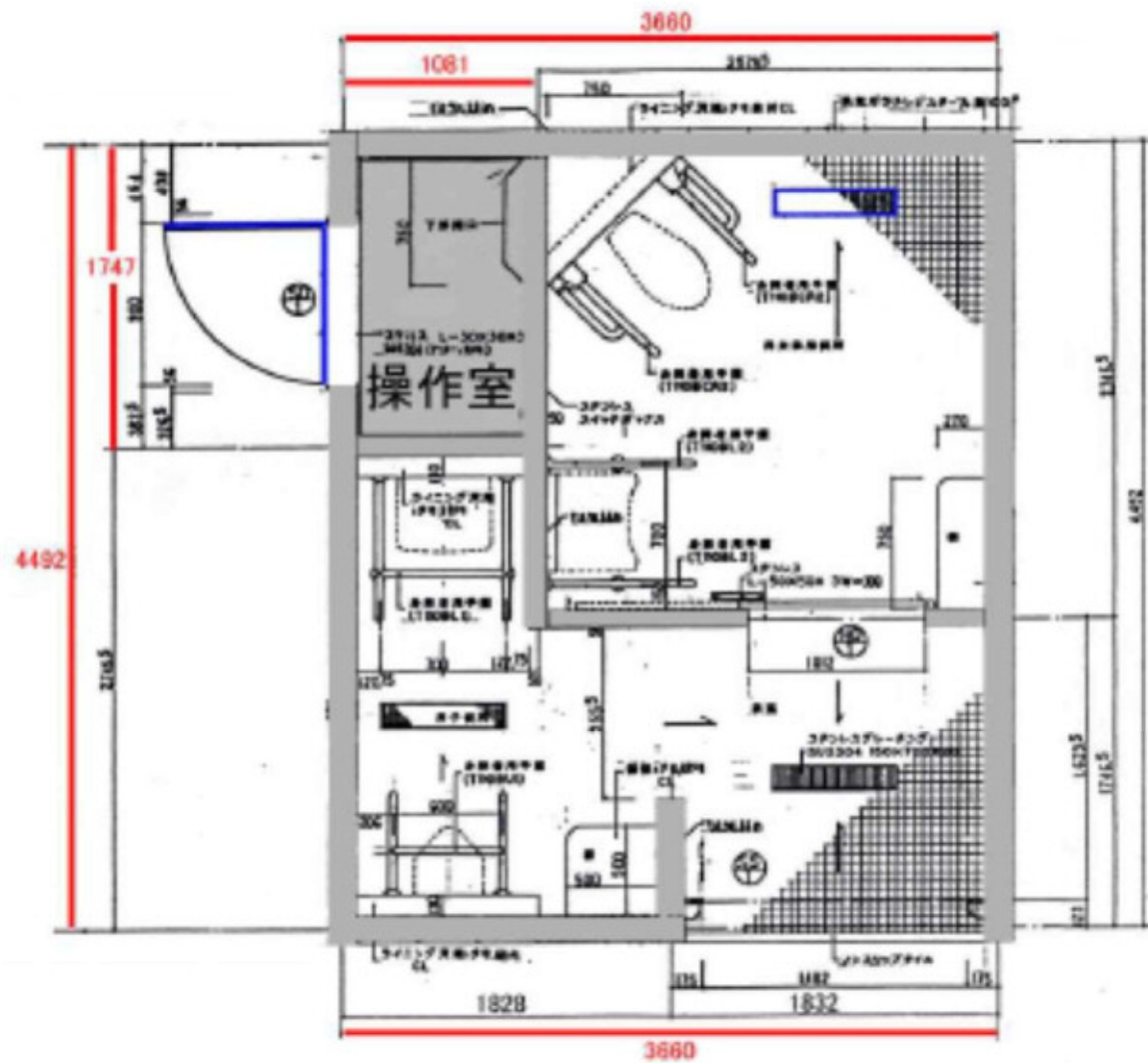
$$= 3.826 \times 4.160 - 747 \times 2.247$$

$$= 15.92 - 1.68$$

$$= \text{約} 14.2\text{m}^2$$

## 身障単独 2F

厚044 熊の沢



床面積

$$= 4992 \times 3660 - 1747 \times 1081$$

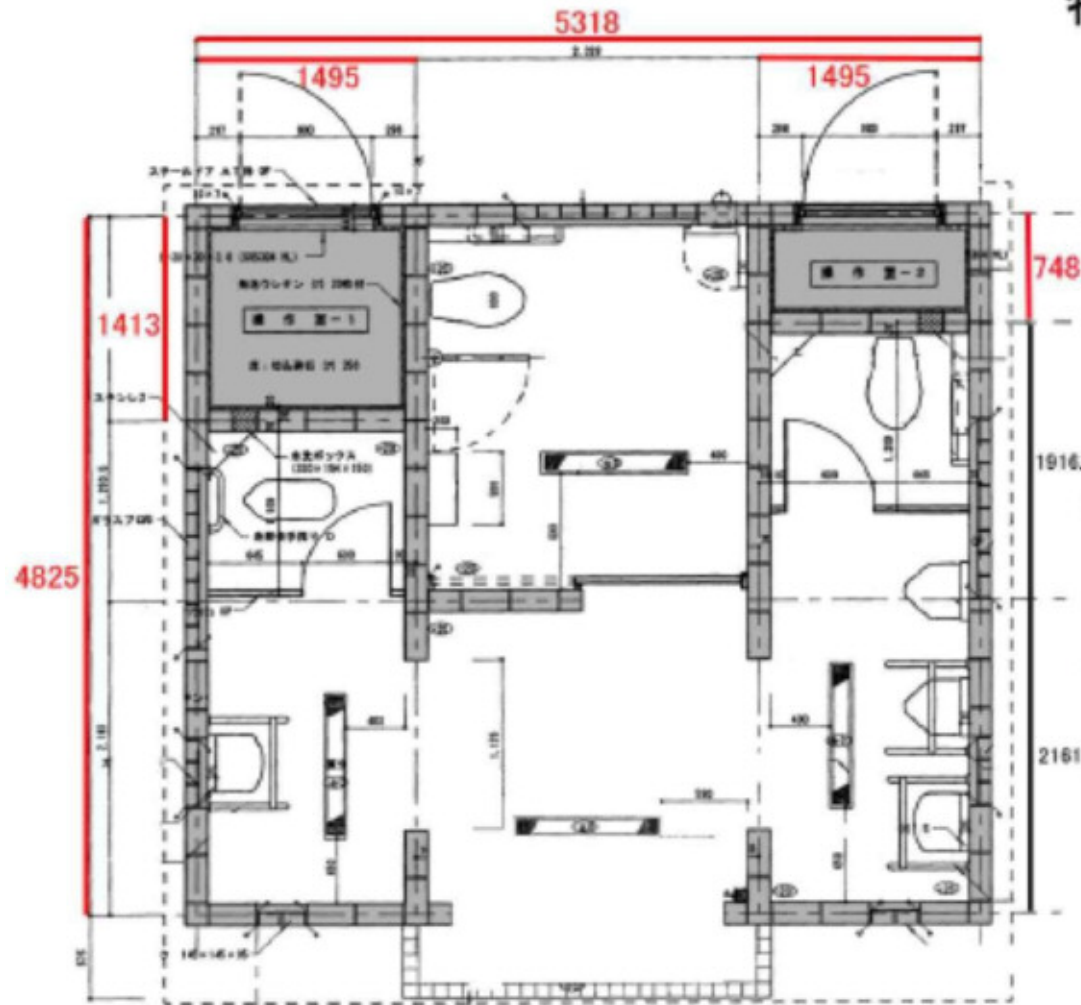
$$= 16.44\text{m}^2 - 1.89\text{m}^2$$

$$= \text{約}14.6\text{m}^2$$

## 特殊(菊水元町タヤケ)

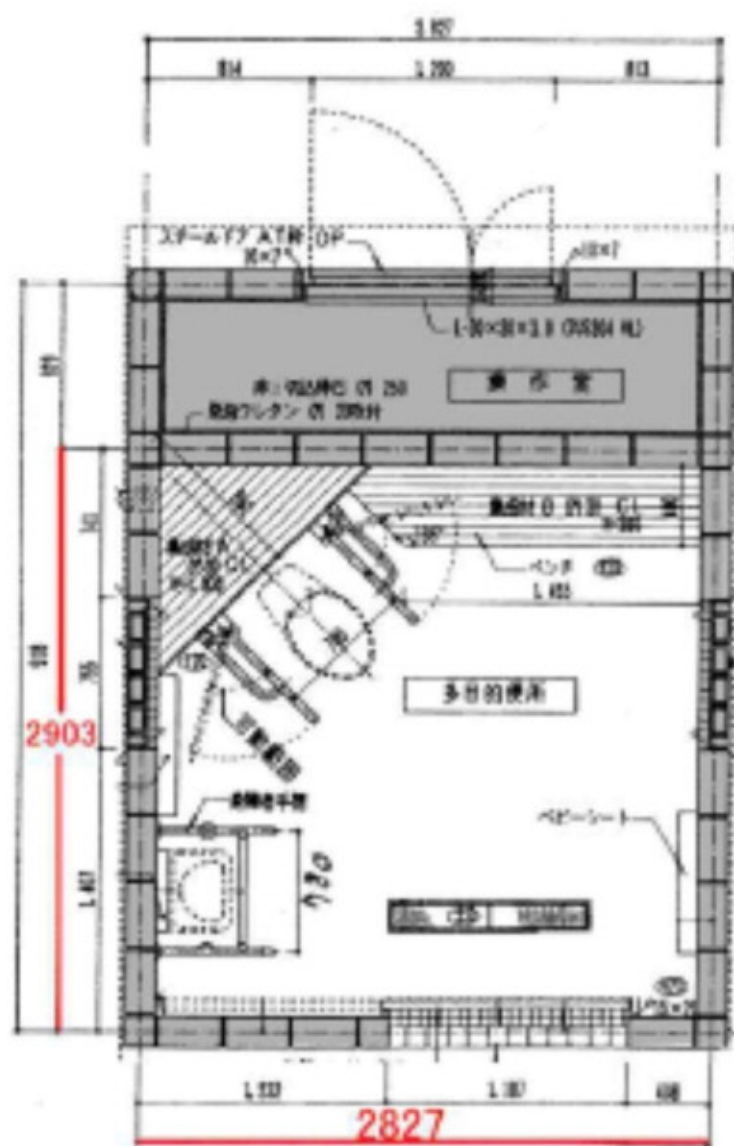
新C型の男子大を洋式にするため  
奥行きを伸ばした

白107 菊水元町タヤケ



面積

$$= 4,825 \times 5,318$$
$$- 1,413 \times 1,495 - 748 \times 1,495$$
$$= 25.7\text{m}^2 - 2.1\text{m}^2 - 1.1\text{m}^2$$
$$= \text{約}22.5\text{m}^2$$



特殊(桂台あおぞら)

清068 桂台あおぞら

面積

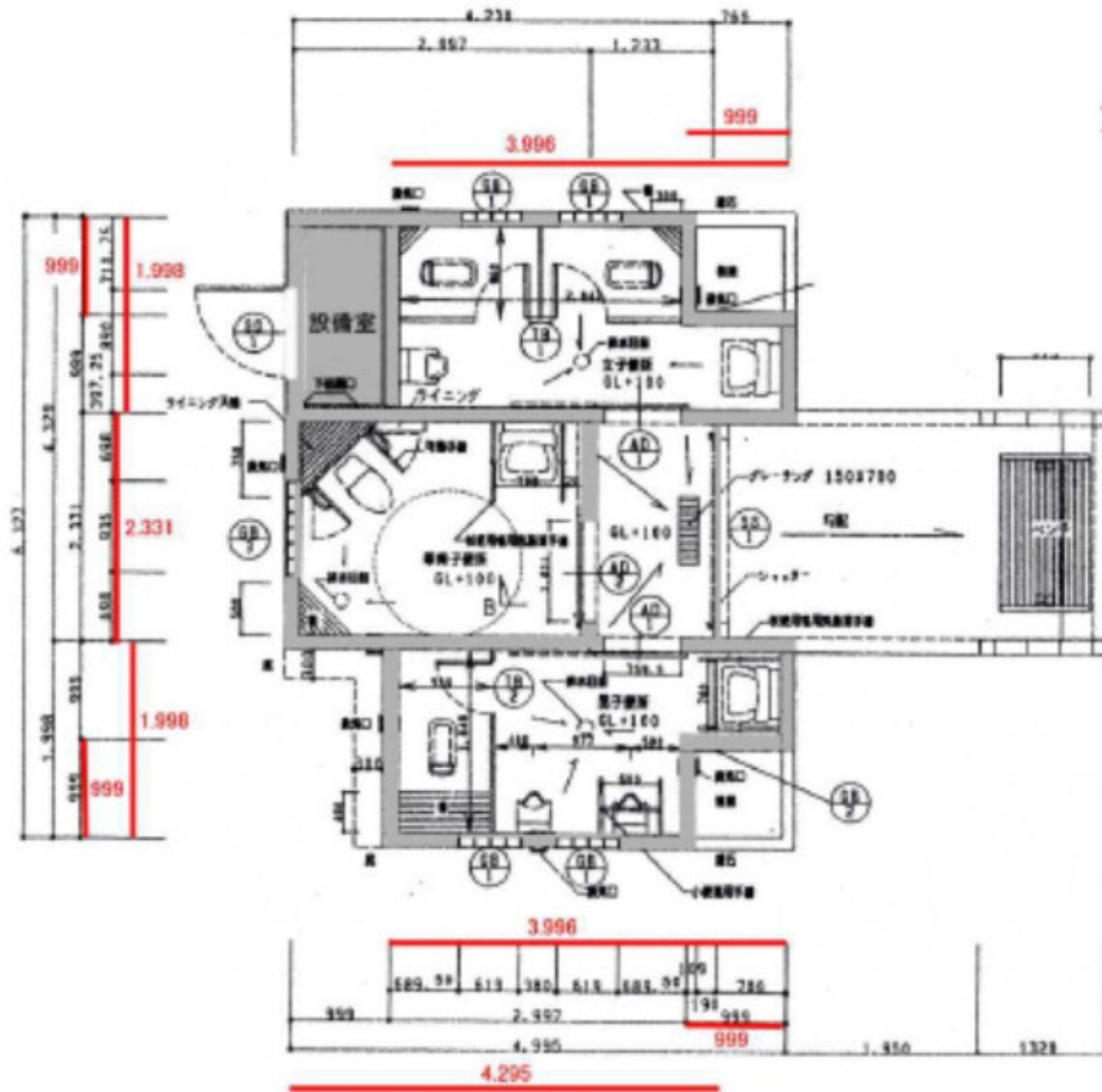
$$= 2,903 \times 2,827$$

$$= \text{約} 8.2\text{m}^2$$

特殊

東006 北園

d)



面積

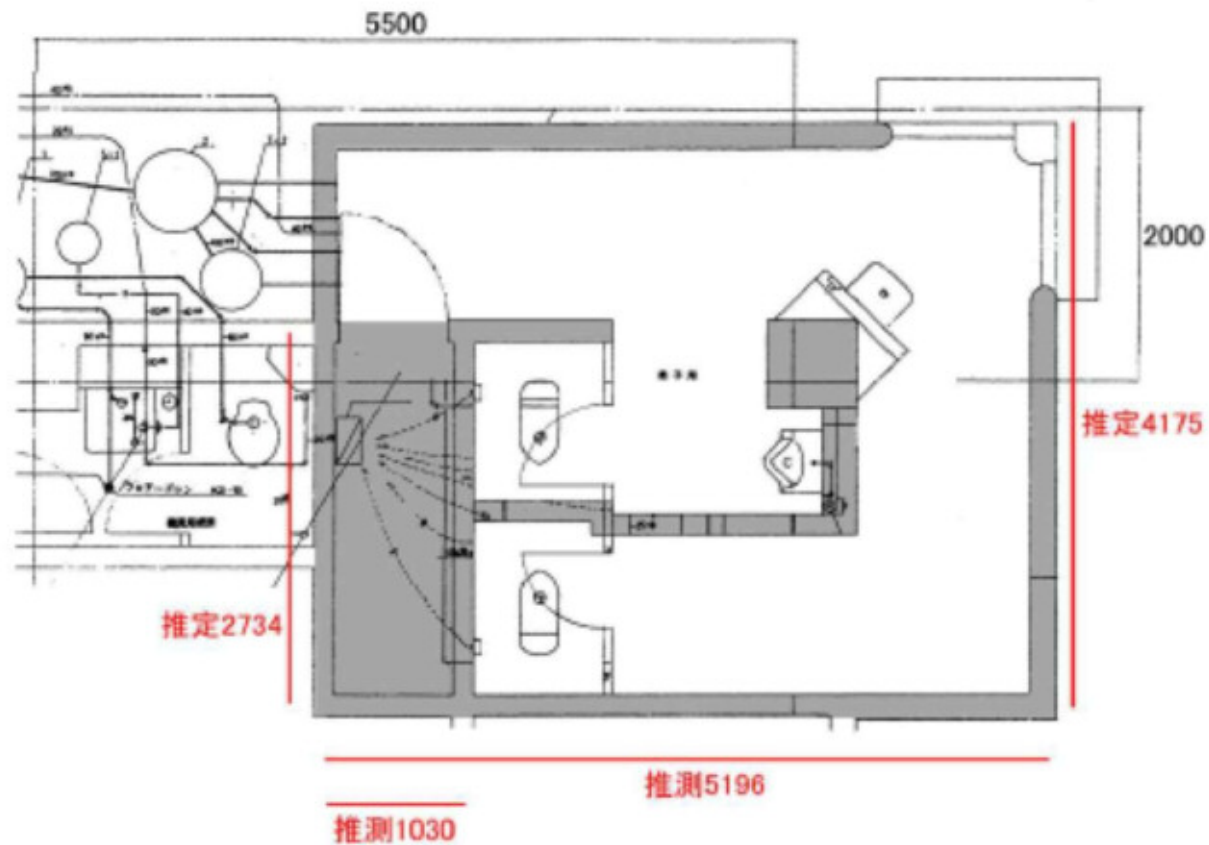
$$= 2(1,998 \times 3,996 - 999 \times 999) + 2,331 \times 4,295$$

$$= 2(7,98 - 1.00) + 10.00$$

$$= \text{約}24\text{m}^2$$

# 特殊(北光緑地)

東18 北光緑地



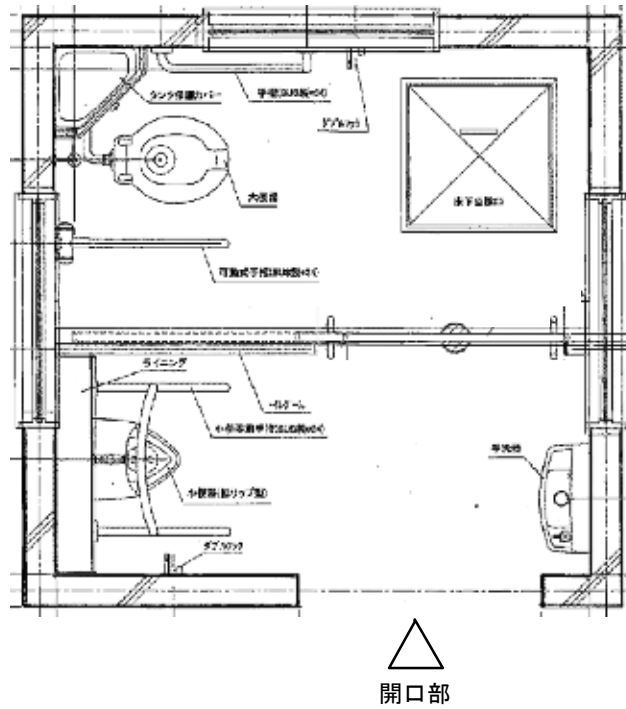
## 面積

$$=4,175 \times 5,196 - 2,734 \times 1,030 = 21.7 - 2.8 = \text{約}18.9\text{m}^2$$

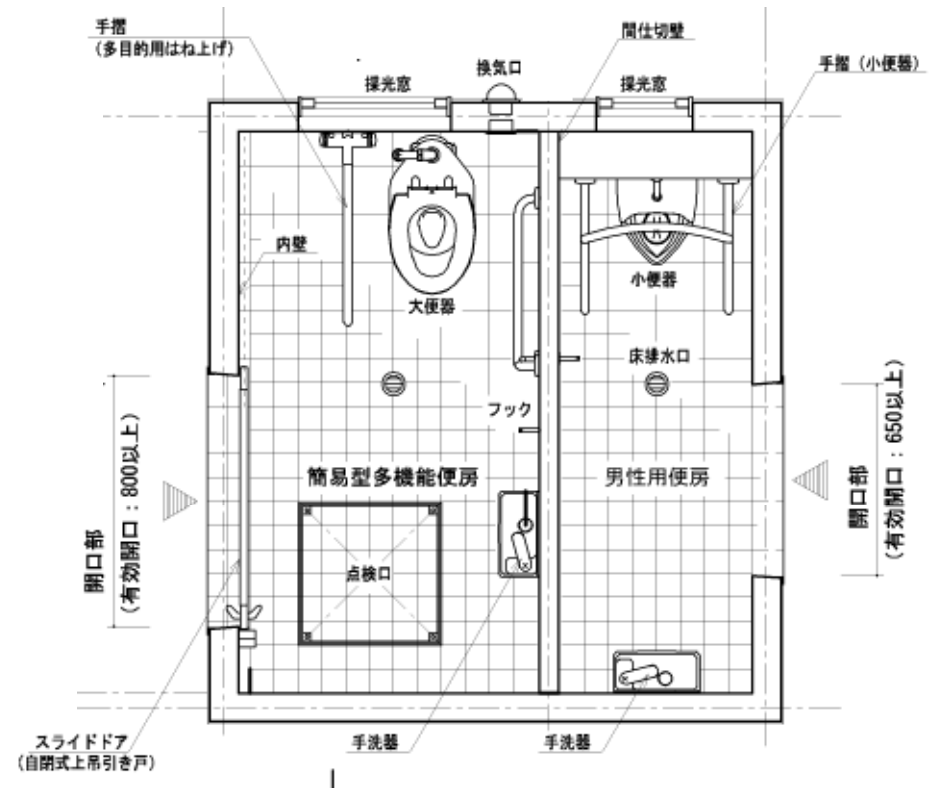
PC1 (プレキャストトイレ (タイプI))  
(平面模式図)

平面寸法 (壁芯) :  
幅2.1~3.3m × 奥行2.1~3.3m 程度

床面積 :  
4.5~8.5㎡ 程度



例1 : 入口1箇所



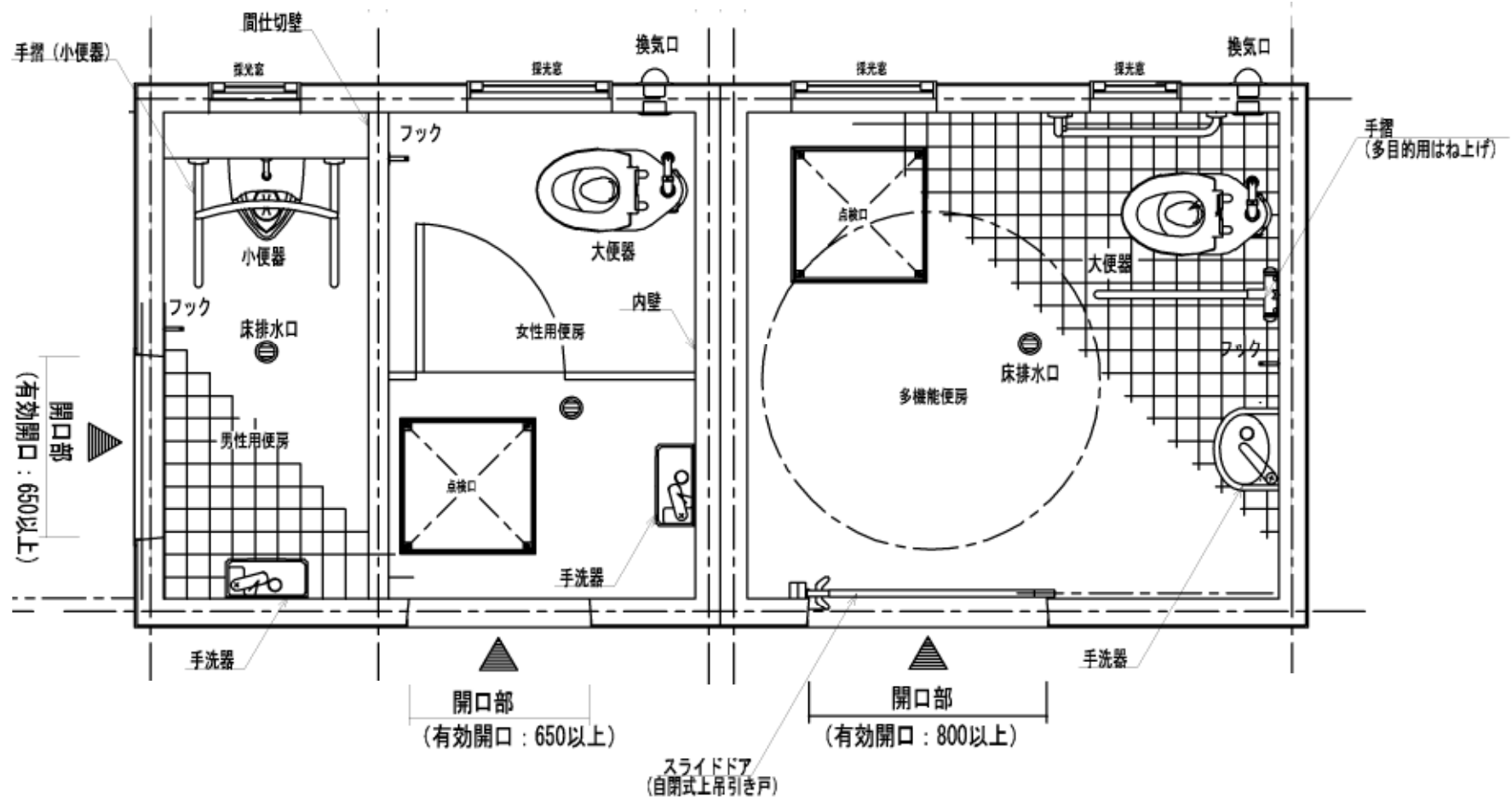
例2 : 入口2箇所



## PC2 (プレキャストトイレ (タイプII)) (平面模式図)

平面寸法 (壁芯) :  
幅4.3~5.9m × 奥行2.1~3.3m 程度

床面積 :  
9.0~14.5㎡ 程度



令和 4 年度（2022年度）公園便所等清掃業務 業務実施日程表

4月 (20日)							5月 (19日)							6月 (22日)						
日	月	火	水	木	金	土	日	月	火	水	木	金	土	日	月	火	水	木	金	土
					1	2	1	2	3	4	5	6	7				1	2	3	4
3	4	5	6	7	8	9	8	9	10	11	12	13	14	5	6	7	8	9	10	11
10	11	12	13	14	15	16	15	16	17	18	19	20	21	12	13	14	15	16	17	18
17	18	19	20	21	22	23	22	23	24	25	26	27	28	19	20	21	22	23	24	25
24	25	26	27	28	29	30	29	30	31					26	27	28	29	30		
7月 (20日)							8月 (22日)							9月 (20日)						
日	月	火	水	木	金	土	日	月	火	水	木	金	土	日	月	火	水	木	金	土
					1	2		1	2	3	4	5	6					1	2	3
3	4	5	6	7	8	9	7	8	9	10	11	12	13	4	5	6	7	8	9	10
10	11	12	13	14	15	16	14	15	16	17	18	19	20	11	12	13	14	15	16	17
17	18	19	20	21	22	23	21	22	23	24	25	26	27	18	19	20	21	22	23	24
24	25	26	27	28	29	30	28	29	30	31				25	26	27	28	29	30	
31																				
10月 (20日)							11月 (20日)							12月 (20日)						
日	月	火	水	木	金	土	日	月	火	水	木	金	土	日	月	火	水	木	金	土
						1			1	2	3	4	5					1	2	3
2	3	4	5	6	7	8	6	7	8	9	10	11	12	4	5	6	7	8	9	10
9	10	11	12	13	14	15	13	14	15	16	17	18	19	11	12	13	14	15	16	17
16	17	18	19	20	21	22	20	21	22	23	24	25	26	18	19	20	21	22	23	24
23	24	25	26	27	28	29	27	28	29	30				25	26	27	28	29	30	31
30	31																			
2023年 1月 (19日)							2月 (19日)							3月 (22日)						
日	月	火	水	木	金	土	日	月	火	水	木	金	土	日	月	火	水	木	金	土
1	2	3	4	5	6	7				1	2	3	4				1	2	3	4
8	9	10	11	12	13	14	5	6	7	8	9	10	11	5	6	7	8	9	10	11
15	16	17	18	19	20	21	12	13	14	15	16	17	18	12	13	14	15	16	17	18
22	23	24	25	26	27	28	19	20	21	22	23	24	25	19	20	21	22	23	24	25
29	30	31					26	27	28					26	27	28	29	30	31	

業務実施日は、平日を基本とする。その他は、上の日程表のとおり。

□ : 業務休業日（休日及び祝日）

□ : 業務休業日（平日）

○ : 業務実施日（祝日）



公園便所清掃等(東地区)業務

第1号 内訳書

名称	規格	単位	数量	単価	金額	備考	摘要
清掃作業費							
便所清掃(夏期・平日)	6班/日	日	163				
便所清掃(冬期・平日)	3班/日	日	80				
小計		式					

第2号 内訳書

名称	規格	単位	数量	単価	金額	備考	摘要
車両費							
車両費(夏期)	6台/日	日	163				
車両費(冬期)	3台/日	日	80				
小計		式					

第3号 内訳書

名称	規格	単位	数量	単価	金額	備考	摘要
光熱水費							
水道料	従量料金(口径φ40、使用量50m <sup>3</sup> /月想定)	m <sup>3</sup>	487.2			札幌市水道局料金	
下水道料	従量料金(使用量50m <sup>3</sup> /月想定)	m <sup>3</sup>	487.2			札幌市水道局料金	
小計		式					

第4号 内訳書

名称	規格	単位	数量	単価	金額	備考	摘要
ごみ処理費							
ごみ処理費(夏期)	20L/日 事業系一般廃棄物	日	163				
ごみ処理費(冬期)	10L/日 事業系一般廃棄物	日	80				
小計		式					

札幌市