

さっぽろみどりMAP

都心のみどりを楽しむ散歩道

普段は何気なく通り過ぎてしまう都心の通り。辺りをよく見てみると、色鮮やかなフラワーコンテナや花壇が北国の澄んだ街中に、潤いと活気をもたらしています。このマップでは、おもてなしの気持ちが込められたみどり豊かな空間を楽しめるスポットをご紹介します。

おもてなし緑化の取組

A 札幌駅南口駅前広場



フラワーハンギングやフラワーコンテナなどを設置しています。札幌観光や通勤、通学の方々に花をお出迎えします。

【設置者】札幌市建設局みどりの推進部
【設置期間】7月下旬～9月下旬

B 市役所本庁舎前



市役所を訪れる人々をフラワーコンテナでお出迎えしています。ボランティアの方がデザインや維持管理を行っています。

【設置者】札幌市建設局みどりの推進部
【設置期間】6月上旬～10月下旬

C さっぽろ創世スクエア



さっぽろ創世スクエアを訪れる人々をフラワーコンテナでお出迎えしています。

【設置者】札幌市建設局みどりの推進部
【設置期間】6月上旬～9月下旬

D 大通界限



大通西2丁目から4丁目の大通界限の歩道に、企業との協働によりフラワーコンテナを設置し、潤いのある道路空間を創出しています。

【設置者】札幌市建設局みどりの推進部
【設置期間】7月下旬～9月下旬

まちづくり会社の取組

E 札幌駅前通ストリートガーデン

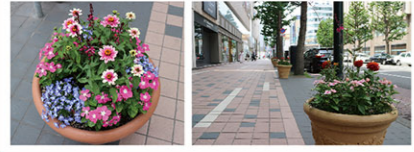


札幌市中心部のオフィスエリアを花と緑で彩っています。

【設置者】札幌駅前通まちづくり株式会社
札幌駅前通振興会
【設置期間】6月下旬～10月下旬

商店街の取組

F 一番街グリーンオンパレード



デパートなどが点在するショッピングエリアを花で彩っています。

【設置者】南一条地区開発事業推進協議会
【設置期間】6月中旬～10月中旬

G 二番街フラワーロード



毎年、いち早く開花する、桜並木の商店街を花で彩っています。

【設置者】二番街商店街振興組合
【設置期間】6月中旬～10月中旬

H 三番街フラワーロード



老舗や専門店の多い特色ある商店街を花で彩っています。

【設置者】札幌三番街商店街振興組合
【設置期間】6月中旬～10月中旬



助成制度★の取組

I ホテルモンテレーデルホフ



シンボルツリーとしてホルムストラップが植えられているほか、ピンカミノールやフックスウなどの植栽も見られます。

【助成年度】令和3年度
【通行可能時間】24時間

J 札幌ステラプレイス屋上 そらのひろば ステラ



コニファー（針葉樹）や宿根草、プランター花壇等によって広場が彩られています。

【助成年度】平成30年度
【開場時間】4・5・9・10月10:00～17:00
6～8月10:00～19:00

K クロスホテル札幌



ホテル外構がロングアイビーやナツツタなどで緑化されています。

【助成年度】平成28年度
【通行可能時間】24時間

L sapporo55



3階ロビー壁面の一部が、グレープアイビーやテーブルヤシなどで緑化されています。

【助成年度】平成27年度、平成28年度
【営業時間】8:00～22:00
※ロビー部分の椅子・テーブルや喫煙室はテナントの利用者のみ使用可能

M 北海道信用金庫・ゼロゲートビル



プランターからのびのびと育つ黄金シモツケの花が、ビル外構を彩ります。

【助成年度】平成27年度
【見ごろ】6月～9月

★助成制度… さっぽろ都心みどりのまちづくり助成制度