

## A-8 地域の魅力を高める公園づくり

### ●公園ボランティアによる花壇づくりと維持管理の例

公園ボランティアによる花壇づくりによって公園の魅力を高めています。



エルムの森公園



エドウィン・ダン記念公園

### ●市民による公園の自然資源を活用した地域学習の例

環境教育の実践により自然への理解を深めています。



自然教育学級[あいの里公園]



昆虫観察教室[前田森林公園]

### ●市民による公園を活用した地域の多世代交流活動の例

公園を拠点にした地域の交流が図られています。



地域イベント[藤野むくどり公園]



冬の遊び[白石東公園]

●地域のシンボルとなる公園づくりの例

地域の歴史的資源を活かした公園づくりを行っています。



石切り場を活用した公園[石山緑地]

●落ち葉のリサイクルの例

公園から発生する落葉を堆肥化し、地域の家庭菜園などで利用しています。



エドウィンダン記念公園

個性あふれる  
公園整備について

札幌には、現在2,600箇所以上の都市公園があり、老朽化したものも目立ってきました。そこで、平成5年(1993年)より「個性あふれる公園整備事業」により、身近な公園のリフレッシュに取り組んでいます。

この事業は、地域住民の要望を広く取り入れた住民参加型が特徴で、地域に密着した、住民に親しまれる公園づくりを目指しています。



市民参加による  
公園整備の検討

メ  
ニ  
ユ  
ー  
制度・支援

📍 ボランティア

\*くみどりのボランティア>  
公園ボランティア  
制度

P.112

👥 講習会・手引き

\*各種講習会の実施

P.113

🏠 公園管理の制度

\*街区公園等管理  
業務委託

\*近隣公園清掃  
業務委託

P.118

## A-9 貴重な樹林や樹木の保全と活用

### ●住宅地に残る貴重な樹林地の保全・活用例

住宅地に残された貴重な樹林地を特別緑地保全地区に指定し保全しています。



発寒特別緑地保全地区

地域に親しまれている貴重なみどりを活用し、近隣の小学校がコンサートを開くなどして活用しています。



ポプラ通のコンサート [北区]

自然林を保全するために、市民と行政の協働で、公園として整備しています。



大学村の森

開発事業者が開発区域に残る樹林地の一部を保全して維持管理を行っています。



住宅地開発の際に保全された樹林 [清田区]

## ●歴史ある貴重な樹木の保全例

歴史ある貴重な樹林・樹木を保全しています。



開拓期に植えられた樹木を保全[西区役所]



保存樹[三吉神社]

制度・ユ  
ー  
ー  
支  
援



みどりをつくる

- \* 保存樹木・保存並木
- \* 緑化推進協議会制度
- \* 景観重要樹木

P.116



みどりを守る

- \* 特別緑地保全地区

P.117

## ○河川を活かしたみどりのつながりづくり

関連する主な推進プログラム④⑥⑩

住宅地の河川は住民の憩いや散策空間、生物の生息・移動空間として、市民、活動団体、行政の協働により、河畔林の保全・育成・活用・維持管理を進めましょう。また、川沿いでの散策路の整備や公園緑地との一体的な整備を行うことで、うるおいのある住環境の形成を進めます。

各 担 い 手 の 役 割	●市 民 ●活動団体 ●企 業	市民、活動団体、企業は、企業との連携を図り、河川のみどりづくり、清掃作業に参加・協力するほか、河川の持つ役割、機能に対する理解を深めましょう。
	●大学・専門	地域の小学校などでは、身近な河川を教材として活用していきましょう。
	●行 政	行政は、河岸の樹木の適正な管理・保全や、散策路の整備、隣接する公園と一体的な整備を行うなど、河川を活かしたうるおいある都市環境づくりを行っていきます。

## A-10 身近な河川の活用

### ●住宅地を流れる河川を活かした都市環境づくりの例

散策路の整備や、公園との一体的な整備により、河川を活かしたうるおいある都市環境づくりを進めています。



散策路の整備[安春川]



隣接公園との一体的整備[吉田川]

### ●市民とともに整備計画・維持指針を作成した西野川の例

市民とともに河川の整備計画、維持指針を検討、作成しています。



整備計画、維持指針の検討



維持指針により保全された草地

### ●河川沿いの河畔林の保全や花壇づくりの例

河畔林の樹林を残して整備しています。



精進川

花壇を整備し、地域住民が利用しています。



旧中の川

## B 商業・業務地の活動

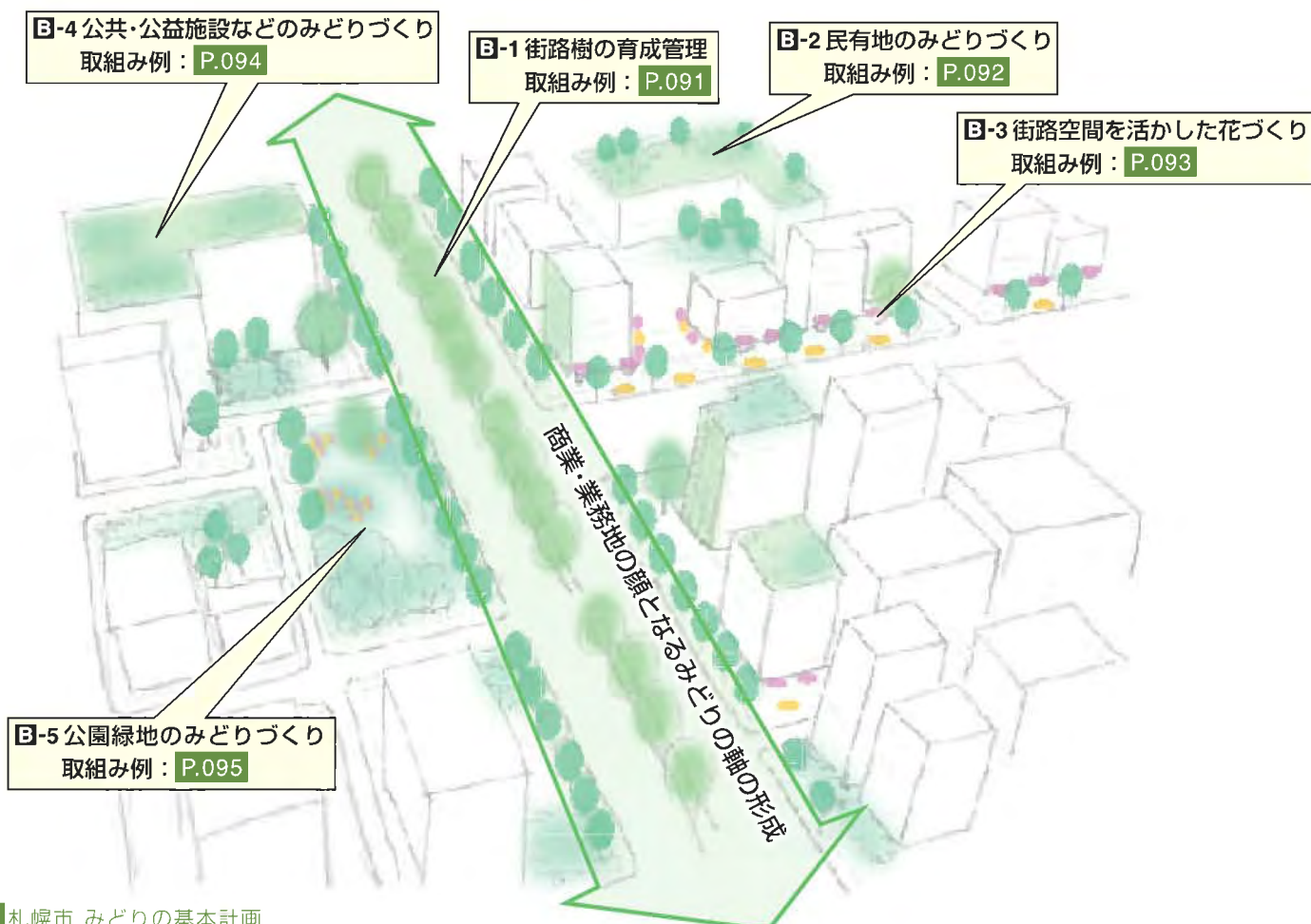
### < 商業・業務地のみどりづくりのあり方 >

商業地のみどりづくりは、拠点となる主な公共・公益施設のほか、民有地での建築物やオープンスペースの緑化、コンテナガーデンによる緑化を積極的に進めながら、多くの人を迎え入れる、質の高いみどりに彩られた商業・業務地の環境づくりを目指しましょう。

○ 商業・業務地の顔となるみどりの軸の形成 P.091 P.092 関連する主な推進プログラム 4561011  
**B-1 街路樹の育成・管理** **B-2 民有地のみどりづくり**

○ 歩いて楽しい花による街並みづくり P.093 関連する主な推進プログラム 456  
**B-3 街路空間を活かした花づくり**

○ 公共施設・公園緑地などの質の高いみどりの憩い空間づくり P.094 P.095 関連する主な推進プログラム 661112  
**B-4 公共・公益施設などのみどりづくり** **B-5 公園緑地のみどりづくり**



## ○商業・業務地の顔となるみどりの軸の形成

関連する主な推進プログラム④⑤⑥⑩⑪

商業・業務地のメインストリートとなる通りでは、行政による街路樹の適正な育成・管理を推進するほか、行政と沿道関係者が協働して、既存のみどり（街路樹、公園内樹木、公共・民有地内樹木など）をはぐくむことで連続した豊かなみどりの軸を形成し、風格ある商業・業務地の顔づくりを進めましょう。

各担い手の役割	●市民 ●活動団体	市民、活動団体は、企業との連携を図り、民有地のみどりづくり、維持管理作業などに参画しましょう。
	●企業	企業は所有する建築物緑化（屋上緑化、壁面緑化）、外構の緑化によるみどり豊かな街並みづくりを行いましょ。民有地で開発を行う際は、緑保全創出地域制度に基づく緑化を行うほか、総合設計制度を活用するなど、積極的にオープンスペースを確保し、うるおいある都市環境の形成に努めましょ。また、隣接する地権者との連携による連続的な緑化に取り組むなど、うるおいのある環境づくりを行いましょ。
	●大学・専門	大学など専門機関は、屋上緑化、壁面緑化をはじめ、都市空間における緑化技術や緑化の効果について研究、開発、普及に努めましょ。
	●行政	行政は、街路樹や公園樹木の適正な育成・管理を行うほか、民有地の緑化促進のため、資材提供、技術的・制度的支援、効果的なオープンスペース創出や連続的な緑化、維持管理に向けた関係者のコーディネートや関係機関の調整を行います。

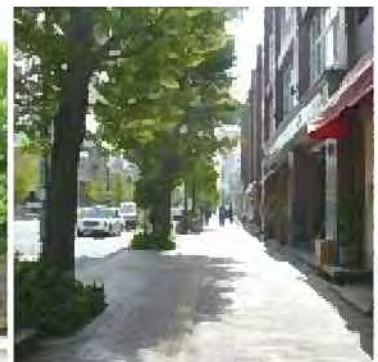
### B-1 街路樹の育成・管理

#### ●札幌都心部の特に重要なみどりの軸

大通公園、創成川公園、駅前通、北3条、といった都心のみどりの適正な育成管理により、都心部におけるみどりを主体とした都市景観をつくりだしています。



大通公園



北3条通



## B-2 民有地のみどりづくり

### ●通りに面した民有地の緑化の例

通りに面した民有地のオープンスペースや敷地内の緑化を図り、民有地のみどりづくりが進められています。



通りに面したオープンスペース[中央区]



病院の修景[南区]

### ●民有地内に公開空地をもうけ緑化している例

裏通りに抜ける路地を公開空地にして緑化しています。



公開空地[北区]

### ●壁面緑化の例

環境に配慮して建物の壁面を緑化しています。



民間業務施設の壁面緑化[手稲区]

メ  
ニ  
ユ  
ー  
ー  
支  
援

#### 緑化の支援

- \* 宿根草、ツタ苗などの資材提供
- \* 技術支援

P.115

#### みどりを守る

- \* 緑保全創出地域制度

P.117