

## 1. 第4次札幌市みどりの基本計画について

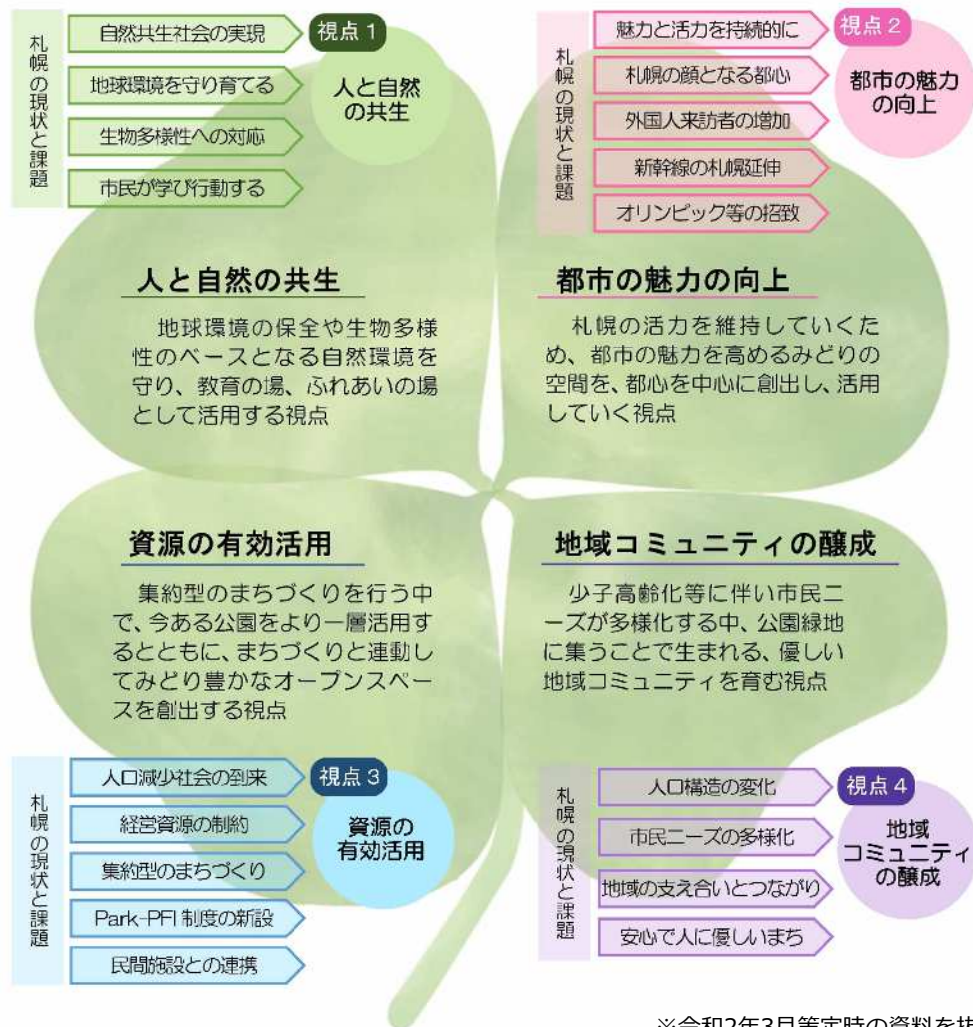
本計画は、森林や公園緑地、花壇等、私たちが生活していくうえで欠かすことのできない様々な「みどり」について、市民、事業者、行政が一緒になって緑の保全や創出を推進するため、その将来像、目標、施策等を定めた計画です。令和2年3月策定。

### ◆計画期間

令和2年度（2020年度）から令和11年度（2029年度）までの10年間。

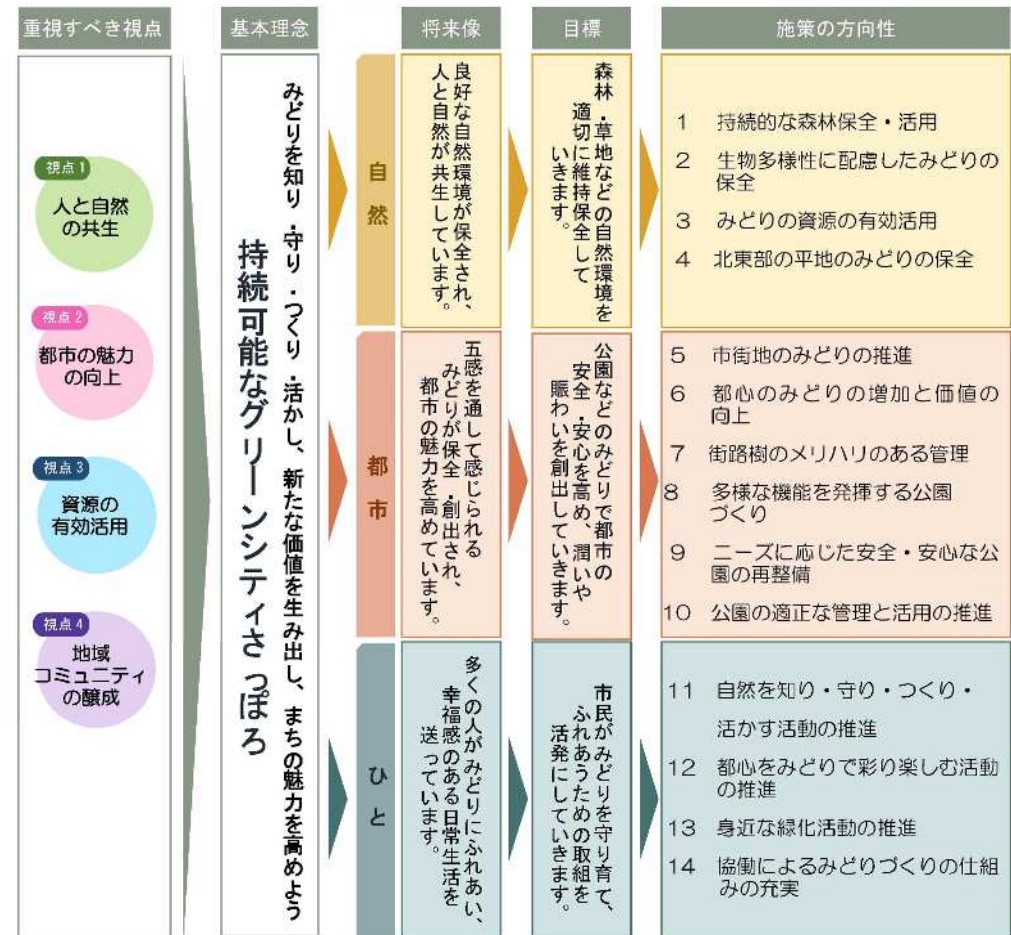
### ◆重視すべき4つの視点

札幌市の緑は経済成長や人口が増加する中、良好な住環境を形成するために整備を推進し、量的な充実を図ってきたところです。今後のみどりづくりにあたっては、これまで守ってきた緑を大切にしつつ、みどりが持つさまざまな役割を最大限活用して柔軟に使いこなしていくことで、今あるみどりに新たな価値を見出していくことが重要と考え、以下の4つの視点を重視することとしました。



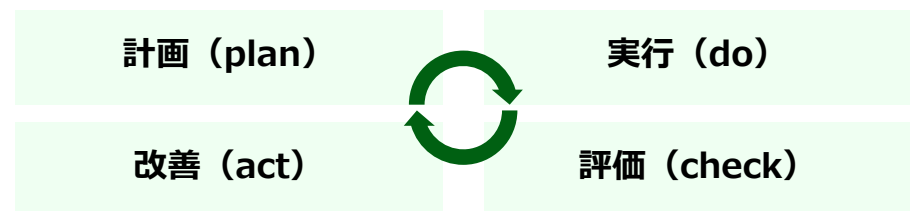
※令和2年3月策定時の資料を抜粋

## 2. 計画の体系



### ◆中間評価について

本計画はPDCAサイクル※の考え方にに基づき取組を進めることとし、計画期間の中間年（令和6年（2024年））に計画の進捗状況を総合的に把握し、目標の妥当性や達成状況について中間評価を行い、評価を踏まえた改善や、新たな事業につなげることをとしています。



※PDCAサイクルとは、マネジメントサイクルのひとつで、計画 (plan)、実行 (do)、評価 (check)、改善 (act) の順に実施し、業務の改善・向上などを行っていく手法。

## 3. 評価対象 (指標ならびに主な取組)

評価指標	現況値	目標値 (令和11年)
みどりの量	33,624ha (令和1年)	現況値以上
間伐などにより適切な手入れをした都市環境林の面積 (対象面積: 約830ha)	97ha (平成30年)	400ha

中間数値を把握 ●

評価指標	現況値 (平成30年)	目標値 (令和11年)
都心部の公共施設や民泊施設の緑化が足りていると感じている市民の割合	38%	45%
公園のバリアフリー化率	37%	50%
うち主要公園トイレ	64%	85%

※主要公園のトイレのうち、特に観光客などの利用の多いトイレについては、バリアフリー化100%を目指します。

評価指標	現況値	目標値 (令和11年)
みどりづくりなどに参加した市民の割合 (平成30年)	56.1%	現況値以上
コミュニティ活動に関する公園利用屋等件数	1,967件 (平成29年)	現況値以上

### 方向性1 持続的な森林保全・活用

- 森林の保全推進
  - ・公有化した森林の間伐等 (真駒内地区、有明地区等)
- 都市環境林の利活用の推進
  - ・森林の機能や特性に応じた管理計画の策定 (ほか)

取組状況を把握 (イメージ)

### 方向性3 みどり資源の有効活用

- 市有施設における木材利用の促進
  - ・小学校等での導入 (ほか)

### 方向性5 市街地のみどりの推進

- 市街地の緑化と保全
  - ・札幌のみどりの現状の把握
- グリーンインフラの導入検討及び普及啓発
  - ・導入検討のための調査 (ほか)

中島公園のみどり

### 方向性7 街路樹のメリハリのある管理

- 札幌市街路樹基本方針の推進
  - ・主要幹線等の街路樹の充実 (ボリュームアップ剪定) (ほか)

### 方向性9 ニーズに応じた安全・安心な公園の再整備

- 身近な公園の再整備
  - ・造成後30年以上経過した公園について地域ニーズを反映して再整備を実施
- 大規模公園の再整備
  - ・農試公園の再整備
  - ・屯田西公園の再整備 (ほか)

街区公園の機能分担のイメージ

### 方向性11 自然を知り・守り・つくり・活かす活動の推進

- 市民団体等との連携による森づくり
- 自然観察会等の実施 (ほか)

### 方向性13 身近な緑化活動の推進

- 緑化活動の推進 (マイタウン・マイフラワー制度の活用等)
- みどりづくり講習会の実施 (緑のセンター等での実施) (ほか)

緑化活動の様子

### 方向性2 生物多様性に配慮したみどりの保全

- 生物多様性に配慮したみどりの保全と創出
  - ・モニタリング等による基礎的な情報収集と共有化 (ほか)

公園緑地の生き物や自然環境

### 方向性4 北東部の平地のみどりの保全

- 農地の保全と活用
  - ・市民農園や体験農園等、地域の実情にあった農的活用の促進

### 方向性6 都心のみどりの増加と価値の向上

- 都心のみどりづくりの推進
  - ・都心のみどりづくり方針の策定
- 公共施設等の緑化の推進
  - ・計画中の公共施設における緑化の普及啓発 (ほか)

都心のまちなみ

### 方向性8 多様な機能を発揮する公園づくり

- 厚別山本公園の整備
  - ・大規模公園である厚別山本公園の新規整備工事を実施 (ほか)

### 方向性10 公園の適正な管理と活用の推進

- 民間パートナーと連携した公園の管理運営
  - ・公園の利便性や魅力向上等を図るため、P-PFIの公募を実施
- ICT活用
  - ・HPやSNSを活用した公園のみどころや魅力に関する情報発信の手法の検討と実施 (ほか)

P-PFIの公募を行った百合が原公園

### 方向性12 都心のみどりで彩り楽しむ活動の推進

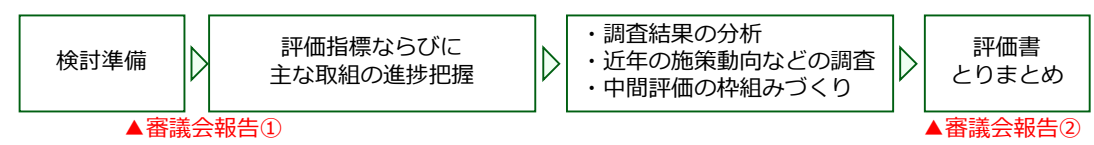
- 花と緑の都心まちづくりネットワーク
  - ・都心部で働く若年層にみどりに対する理解を深める講習会等の実施 (ほか)

### 方向性14 協働によるみどりづくりの仕組みの充実

- ボランティア活動の促進
  - ・市民が参加しやすく継続できるボランティア活動推進計画の策定 (ほか)

ネットワークサポーター育成講座の様子

## 4. 評価の手順



## 5. 取組スケジュール (予定)

2024年5月	緑の審議会報告 (1回目 中間評価実施の報告)
夏頃	評価指標の調査、分析など
秋頃	緑の審議会報告 (2回目 取りまとめの方向性の提示)
2025年3月	中間評価とりまとめ