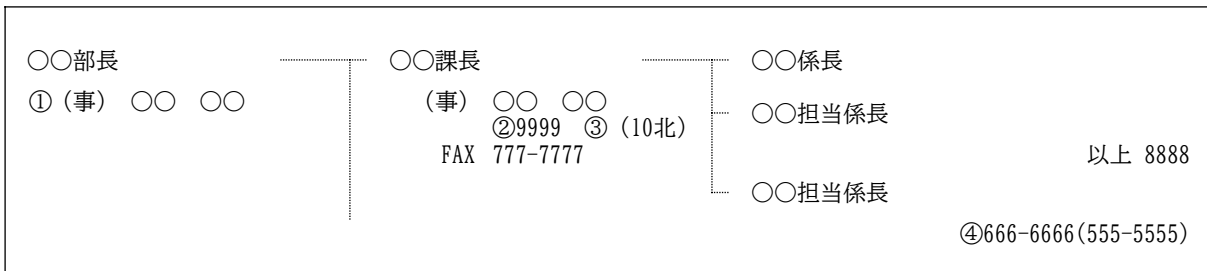


令和8年度版

# 札幌市機構図

令和8年4月1日

## 凡 例



① 職種・・・略称で下記一覧のとおり表示しています。

職種	略称	職種	略称	職種	略称
事務職	(事)	造園職	(造)	臨床工学技士	(臨工)
文化財調査員	(文)	医師	(医)	理学療法士	(理)
法務専門官	(法)	歯科医師	(歯医)	作業療法士	(作)
学芸員	(学芸)	薬剤師	(薬)	言語聴覚士	(言)
土木職	(土)	保健師	(保)	保育士	(育)
建築職	(築)	助産師	(助)	栄養士	(栄)
電気職	(電)	看護師	(看)	精神科療法士	(セ)
機械職	(機)	歯科衛生士	(歯衛)	動物専門員	(動)
衛生職	(衛)	臨床検査技師	(臨検)	指導主事	(教)
衛生工学職	(衛工)	診療放射線技師	(放)	学校事務職員	(学事)

② 内線番号・・・市役所本庁舎に電話する場合は、4桁の数字の前に「211」の局番が必要になります。

市役所本庁舎以外で、内線番号のみ表記されている施設（病院局・区役所）に電話する場合は、各施設の代表電話にかけてください。区役所については、代表電話以外にも、各課の直通番号にかけていただくことができます。

なお、掲載の電話番号は事務連絡用の番号であり、市民相談等の受付電話番号とは異なる場合がございます。

③ 場所・・・（ ）内の表記は、市役所本庁舎における階数と方角を指します。

<例> (10北) は本庁舎10階の北側を表します。

④ 専用線番号・・・電話番号の後ろの（ ）は専用線番号です。市の施設以外から電話する場合は、専用線番号は使用できません。

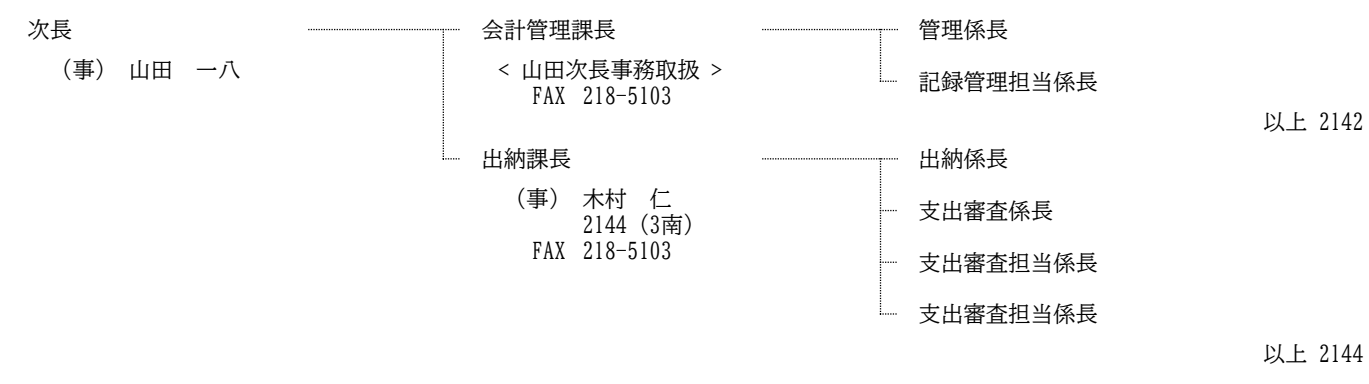
※ この機構図の内容は、令和8年4月1日現在のものですが、発行までの間に異動等があった場合には、できる限りその内容を反映しています。しかしながら、その後の異動等により、本冊子を購入された時点で、既に一部が変更されている場合もございますのでご了承ください。

# 目 次

市長・副市長	1
会計室	1
危機管理局	1
総務局	3
デジタル戦略推進局	7
まちづくり政策局	9
財政局	13
市民文化局	18
スポーツ局	21
保健福祉局	22
子ども未来局	30
経済観光局	36
環境局	41
建設局	45
下水道河川局	48
都市局	51
交通局	53
水道局	56
病院局	60
消防局	70
中央区	79
北区	84
東区	88
白石区	92
厚別区	96
豊平区	99
清田区	103
南区	106
西区	109
手稲区	112
教育委員会・教育委員会事務局	115
選挙管理委員会・選挙管理委員会事務局	121
人事委員会・人事委員会事務局	121
監査委員・監査事務局	122
農業委員会・農業委員会事務局	123
議会事務局	123
固定資産評価審査委員会	124
オンブズマン	124

市長	秋元克広
副市長	天野周治
副市長	山本健晴
副市長	加藤修

会計室	
会計管理者(会計室長)	(事) 金谷 泰亨



危機管理監	(事) 西村 剛
-------	----------

危機管理局	
危機管理局長	西村危機管理監兼務



防災担当課長 ＜ 石崎(中)総務企画課長兼務 ＞	.....	防災担当係長
防災担当課長 ＜ 伊東(北)総務企画課長兼務 ＞	.....	防災担当係長
防災担当課長 ＜ 二見(東)総務企画課長兼務 ＞	.....	防災担当係長
防災担当課長 ＜ 丹野(白)総務企画課長兼務 ＞	.....	防災担当係長
防災担当課長 ＜ 高橋(厚)総務企画課長兼務 ＞	.....	防災担当係長
防災担当課長 ＜ 折笠(豊)総務企画課長兼務 ＞	.....	防災担当係長
防災担当課長 ＜ 小野寺(清)総務企画課長兼務 ＞	.....	防災担当係長
防災担当課長 ＜ 中村(南)総務企画課長兼務 ＞	.....	防災担当係長
防災担当課長 ＜ 松田(西)総務企画課長兼務 ＞	.....	防災担当係長
防災担当課長 ＜ 後藤(手)総務企画課長兼務 ＞	.....	防災担当係長

総務局

総務局長  
市長室長

(事) 中澤 伸之  
(事) 前田 真子

【担当】秘書部・国際部・広報部

行政部長

(事) 米森 正貴

連絡調整担当部長

(事) 田中 麻季

総務課長

(事) 川村 満  
2162 (10北)  
FAX 218-5171

行政監察担当課長

(事) 石田 紘  
2186 (10北)

連絡調整担当課長

(事) 一條 徹  
2049 (10北)

法制課長

(事) 熊谷 大二郎  
2164 (10北)  
FAX 218-5171

庁舎管理課長

(事) 菅原 雅幸  
2052 (1西)  
FAX 218-5173

行政情報課長

(事) 長尾 隆男  
2132 (2北)  
FAX 218-5166

公文書館長

(事) 細川 秀樹  
521-0205  
FAX 521-0210  
中央区南8条西2丁目  
(旧豊水小学校複合施設内)

課長職

(事) 高橋 伸也  
03-3591-4772  
東京都千代田区日比谷公園1-3  
< 指定都市市長会派遣 >

行政改革・DX推進室長

(事) 岩田 朋道

行政改革推進課長

(事) 曾我 厚志  
2061 (11北)  
FAX 218-5194

行政DX担当課長

(事) 戸叶 茂樹  
2061 (11北)

庶務係長

調査担当係長

以上 2162

文書係長

3265 (B1北)

文書事務担当係長

2167

行政監察担当係長

コンプライアンス  
推進担当係長

以上 2186

連絡調整担当係長

2049

審査係長

訟務担当係長

審査会担当係長

以上 2164

管理係長

施設係長

以上 2052

車両管理係長

2055 (B1西)

情報公開担当係長

個人情報担当係長

以上 2132

管理係長

521-0205

総括係長

推進担当係長

推進担当係長

推進担当係長

行政DX担当係長

行政DX担当係長

行政DX担当係長



職員部長

(事) 鈴木 俊一

人事課長

(事) 横谷 大二郎  
2072 (11北)  
FAX 218-5169

調査担当課長

(事) 筒井 大介  
2072 (11北)

人材マネジメント  
担当課長

(事) 梅本 英理子  
2072 (11北)

調査係長

人事係長

主査 (人事)

調査担当係長

服務担当係長

推進担当係長

研修担当係長

人事評価担当係長

以上 2072

係長職

係長職

係長職

係長職

係長職

係長職

係長職

係長職

係長職

部長職

(事) 森 讓

< 北海道派遣(総合政策部地域  
創生局地域政策課地域資源  
活用担当課長) >

課長職

(事) 高橋 寛子  
231-4111 (25-756)

中央区北3条西6丁目  
(北海道庁本庁舎6F)

< 北海道派遣(保健福祉部子ども政策局  
子ども政策企画課課長補佐) >

職員健康管理課長

(事) 石堂 良子  
2086 (11北)

安全衛生係長

2086

職員健康相談担当  
係長

3294 (14南)

厚生担当係長

職員保健相談担当課長

2086

(医) 寺田 健作  
3294 (14南)

職員保健相談担当課長

(医) 三宅 麻里衣  
3294 (14南)

職員保健相談担当課長

< 棚橋(保障がい保健福祉部  
精神保健福祉センター所長兼務) >

勤労課長

(事) 中村 毅  
2082 (11北)

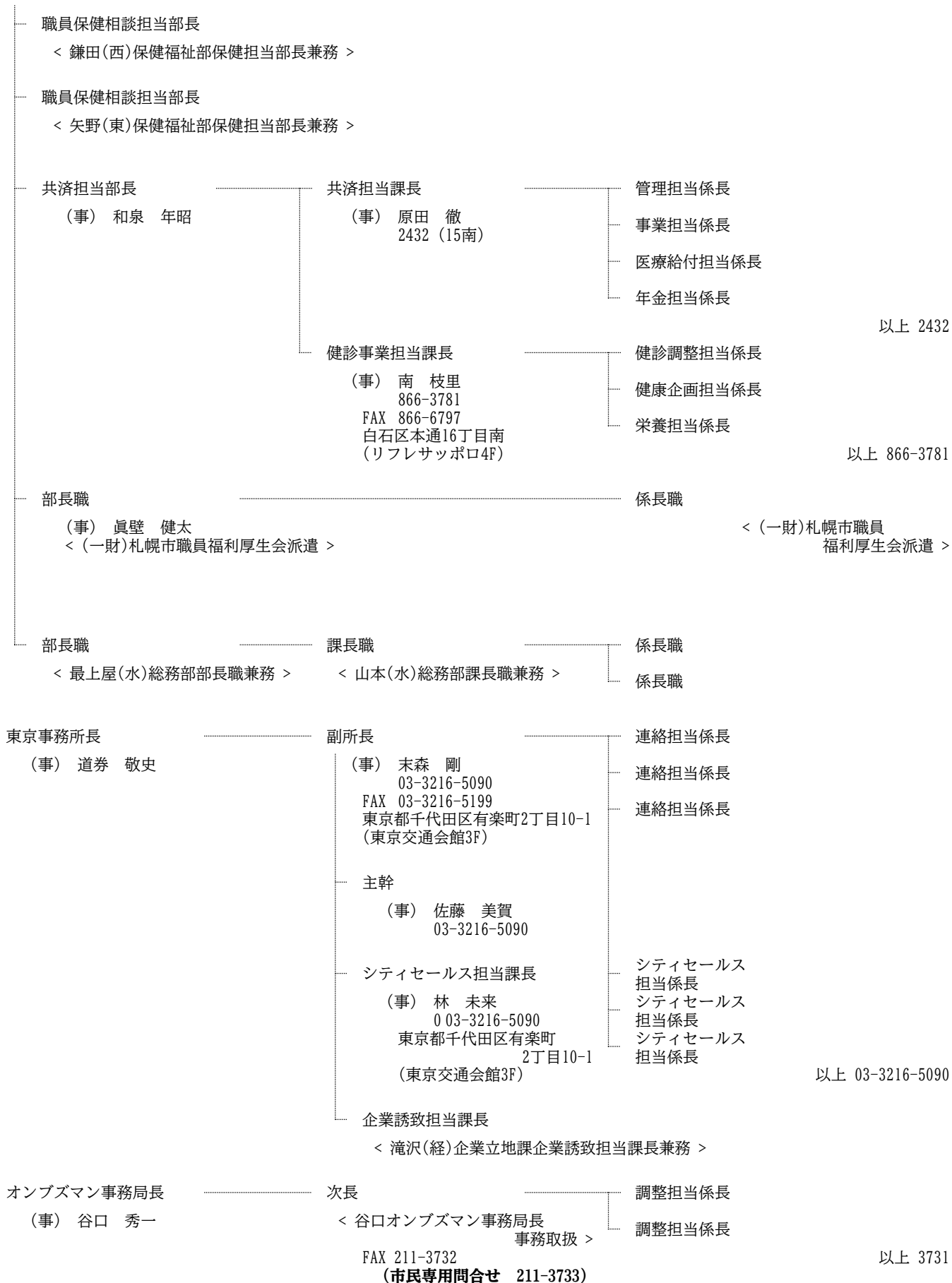
労務係長

給与一係長

給与二係長

会計年度給与担当  
係長

以上 2082



デジタル戦略推進局

デジタル戦略推進局長

(事) 齋藤 義晶

スマートシティ推進部長

(事) 朝倉 良

行政DX担当部長

< 岩田(総)行政改革・DX推進  
室長兼務 >

デジタル企画課長

(事) 松島 康之  
211-2136  
中央区北2条西1丁目1番地7  
(ORE札幌ビル8F)

行政情報担当課長

< 長尾(総)行政情報課長兼務 >

広報担当課長

< 片岡(総)広報課長兼務 >

産業DX担当課長

< 木村(経)企業立地課長兼務 >

産業DX担当課長

< 寺島(経)イノベーション推進課長兼務 >

行政DX担当課長

< 戸叶(総)行政DX担当課長兼務 >

住民情報課長

(事) 菅 修治  
2296 (2北)  
FAX 218-5191

推進担当課長

(事) 柴垣 孝治  
2296 (2北)  
FAX 218-5191

業務担当課長

(事) 佐々木 克明  
350-5738  
(札幌市証明郵送センター)

企画係長

地域DX推進担当  
係長  
地域DX推進担当  
係長

以上 211-2136

調整係長

制度担当係長

システム担当係長

推進担当係長

以上 2296

交付担当係長

交付担当係長

以上 222-2240  
中央区北3条西3丁目1-6札幌小暮ビル1F  
(札幌市第一カードセンター)

交付担当係長

交付担当係長

以上 242-2110  
中央区北2条東4丁目サッポロ ロファクトリー2条館4F  
(札幌市第二カードセンター)

住居表示係長

2496

管理係長

管理担当係長

以上 350-5738  
(札幌市証明郵送センター)

証明係長

証明担当係長

証明担当係長

証明担当係長

以上 211-3535  
中央区大通西4丁目地下1F  
(大通証明サービスコーナー)

情報システム部長  
(事) 小澤 秀弘

システム調整課長  
(事) 黒澤 公輝  
826-6279  
FAX 813-2185  
白石区菊水1条3丁目1-5  
(札幌市菊水分庁舎)

システム管理課長  
(事) 西澤 俊之  
826-6713  
FAX 813-2185  
白石区菊水1条3丁目1-5  
(札幌市菊水分庁舎)

システム調整係長	826-6279
内部システム担当 係長	826-6479
セキュリティ・情 報化調整担当係長	826-6379
ネットワーク担当 係長	826-6879
移行調整担当係長	826-6724
システム総括係長	826-6713
システム管理担当 係長	826-6724
システム管理担当 係長 システム管理担当 係長	以上 826-6748
システム管理担当 係長 システム管理担当 係長	以上 826-6752
標準化調整担当 係長	827-6339

まちづくり政策局

まちづくり政策局長  
政策推進担当局長  
都市計画担当局長

(事) 浅村 晋彦  
(築) 山内 仙才  
(築) 稲垣 幸直

【担当】政策推進担当部・ユニバーサル  
推進室・都心まちづくり推進室  
【担当】都市計画部・総合交通計画部

政策企画部長

(事) 砂田 直文

企画課長

(事) 田中 清敬  
2192 (5南)  
FAX 218-5109

未来創生担当課長

(事) 田村 圭史  
2338 (5南)  
FAX 218-5109

政策調整課長

(事) 阿部 恵輔  
2206 (5南)  
FAX 218-5109

政策推進担当課長

(築) 石井 健  
2139 (5南)  
FAX 218-5109

企画調整担当課長

(事) 藤本 恵介  
2206 (5南)  
FAX 218-5109

政策推進担当部長

(土) 須志田 健

プロジェクト担当部長

(事) 石川 芽衣

プロジェクト担当課長

(事) 金野 吉宏  
2775 (5南)  
FAX 218-5109

庶務係長

企画係長

企画担当係長

企画担当係長

企画担当係長

人口減少対策担当  
係長

人口減少対策担当  
係長

統計調査係長

解析係長

係長職

< 北海道派遣(総合政策部政策局 主査) >

係長職

< 一般財団法人日本総合研究所派遣 >

調整係長

調整担当係長

調整担当係長

調整担当係長

調整担当係長

推進担当係長

調査担当係長

調査担当係長

主査(調整)

プロジェクト担当  
係長

以上 2192

以上 2338

以上 2267

以上 2206

以上 2139

2775

水素事業担当部長  
(事) 中本 和弥

水素事業担当課長  
(事) 佐藤 友永  
211-2424  
FAX 218-5109  
中央区北1条西3丁目3番地  
(ばらと北1条ビル8F)

水素事業担当係長  
水素事業担当係長  
主査(調整)  
水素利活用担当  
係長  
主査(調整)

以上 211-2424

係長職

< トヨタ自動車北海道(株)派遣 >

水素普及担当課長  
(事) 横山 偉司  
211-2424  
FAX 218-5109  
中央区北1条西3丁目3番地  
(ばらと北1条ビル8F)

ユニバーサル推進室長  
< 須志田政策推進担当部長兼務 >

推進担当課長  
(事) 佐々木 裕一  
2361(5南)  
FAX 218-5109

推進担当係長  
推進担当係長

以上 2361

公民・広域連携推進室長  
(事) 玉井 和史

推進課長  
(事) 寺田 理紗  
211-2281  
FAX 218-5109  
中央区北2条西1丁目1番地7  
(ORE札幌ビル8F)

推進係長  
推進担当係長  
推進担当係長  
推進担当係長  
推進担当係長  
推進担当係長  
推進担当係長  
推進担当係長  
推進担当係長

以上 211-2281

係長職

< 小樽市派遣 >

特区担当課長  
(事) 梅村 伸  
211-2281  
FAX 218-5109  
中央区北2条西1丁目1番地7  
(ORE札幌ビル8F)

課長職

係長職

(事) 牛嶋 和成  
706-9701  
FAX 706-9607  
北区北21条西11丁目  
(FMI国際拠点1F)  
< 北海道大学派遣 >

< 北海道大学派遣 >





財政局

財政局長  
税務・契約管理担当局長

(事) 笠松 拓史  
(事) 生野 祐光

【担当】 税政部・各市税事務所・管財部（管財課除く）

財政部長

(事) 白石 一弘

企画調査課長

(事) 宮本 広行  
2216 (11南)  
FAX 218-5147

公共施設マネジメント担当課長

(事) 瀬川 直博  
2226 (11南)

調整担当課長

< 曾我(総)行政改革推進課長兼務 >

調整担当課長

< 阿部(政)政策調整課長兼務 >

調整担当課長

< 下瀬管財課長兼務 >

調整担当課長

< 松本(都)建築保全課長兼務 >

総務係長

公債担当係長

財源担当係長

調整担当係長

以上 2216

財政課長

(事) 岬 真一郎  
2212 (11南)  
FAX 218-5147

予算係長

予算担当係長

予算担当係長

予算担当係長

予算担当係長

予算担当係長

以上 2212

税政部長

(事) 柏原 理

税制課長

(事) 角田 純一  
2282 (2北)  
FAX 218-5149

税制係長

審査・企画担当  
係長

審査・企画担当  
係長

以上 2282

係長職

< 地方税共同機構派遣 >

市民税課長

(事) 米村 現  
2272 (2北)  
FAX 218-5149

市民税係長

諸税係長

以上 2272

調整担当課長

< 佐々木(保)地域福祉・生活  
支援課調整担当課長兼務 >

調整担当係長

調整担当係長

調整担当係長

調整担当係長

中央市税事務所長 (事) 今野 健一	固定資産税課長 (事) 榑谷 幸次 2228 (2北) FAX 218-5149	土地係長 家屋係長 大規模家屋評価 係長	以上 2228
	納税指導課長 (事) 嶋田 愛一 2292 (2北) FAX 218-5149	管理係長	2292
		証明担当係長	2233
		納税係長	
		納税指導担当係長	
		納税指導担当係長	以上 2292
	納税課長 (事) 東田 浩志 596-9012 FAX 596-8563 中央区南3条西11丁目 (札幌市中央市税事務所庁舎1F)	事務係長	596-9012
		納税係長	
		納税担当係長	
		納税担当係長	
納税担当係長			
納税担当係長			
納税担当係長			
納税担当係長			
納税担当係長			
納税担当係長			
納税担当係長			
納税担当係長			
納税担当係長			
納税担当係長			
納税担当係長		以上 596-0108	
市民税課長 (事) 高橋 慎吾 596-6012 FAX 596-8794 中央区南3条西11丁目 (札幌市中央市税事務所庁舎2F)	市民税係長		
	市民税担当係長		
	特別徴収一係長	以上 596-6012	
	特別徴収二係長		
諸税課長 (事) 須田 泰正 596-6796 FAX 596-8936 中央区南3条西11丁目 (札幌市中央市税事務所庁舎6F)	法人市民税係長		
	法人調査担当係長	以上 596-6796	
	事業所税係長		
	副主幹		
	宿泊税担当係長	以上 596-6818	
	軽自動車税係長		
固定資産税課長 (事) 西川 義人 596-7188 FAX 596-8563 中央区南3条西11丁目 (札幌市中央市税事務所庁舎6F)	土地係長		
	主査(調整)	以上 596-7188	
	家屋係長		
	木造担当係長	以上 596-7253	
	償却資産係長	596-7303	

北部市税事務所長  
(事) 佐藤 晴美

納税課長  
(事) 白川 義宜  
207-3912  
FAX 207-3078  
中央区北4条西5丁目1-48  
(アスティ45 9F)

事務係長 207-3912  
納税係長  
納税担当係長  
納税担当係長  
納税担当係長  
納税担当係長  
主査(調整)

以上 207-3913

収納管理課長  
(事) 洞野 昌史  
207-3919  
FAX 207-3078  
中央区北4条西5丁目1-48  
(アスティ45 9F)

収納管理係長  
収納管理担当係長  
収納管理担当係長  
収納管理担当係長  
主査(調整)

以上 207-3919

市民税課長  
(事) 杉山 善章  
207-3914  
FAX 207-3088  
中央区北4条西5丁目1-48  
(アスティ45 9F)

市民税係長  
市民税担当係長  
市民税担当係長

211-3074

以上 207-3914

固定資産税課長  
(事) 池田 友美  
207-3917  
FAX 207-3088  
中央区北4条西5丁目1-48  
(アスティ45 9F)

土地一係長  
土地二係長  
家屋一係長  
家屋二係長  
家屋三係長

以上 207-3917

以上 207-3918

東部市税事務所長  
(事) 垣田 和俊

納税課長  
(事) 北村 浩明  
802-3912  
FAX 802-3079  
厚別区大谷地東2丁目4-30  
(大谷地アドバンシービル3F)

事務係長 802-3912  
納税係長  
納税担当係長  
納税担当係長  
納税担当係長

以上 802-3913

市民税課長  
(事) 鈴木 賢一  
802-3914  
FAX 802-3079  
厚別区大谷地東2丁目4-30  
(大谷地アドバンシービル3F)

市民税係長  
市民税担当係長

以上 802-3914

固定資産税課長  
(事) 廣川 裕一  
802-3917  
FAX 802-3089  
厚別区大谷地東2丁目4-30  
(大谷地アドバンシービル3F)

土地係長  
家屋一係長  
家屋二係長

802-3917

以上 802-3918

南部市税事務所長  
(事) 菊池 恵

納税課長  
(事) 稲村 輝  
824-3912  
FAX 824-3012  
豊平区平岸5条8丁目2-10  
(イースト平岸2F)

事務係長 824-3912  
納税係長  
納税担当係長  
納税担当係長  
副主幹  
納税担当係長  
納税担当係長  
納税担当係長

以上 824-3913

市民税課長  
(事) 高橋 朋志  
824-3914  
FAX 824-3013  
豊平区平岸5条8丁目2-10  
(イースト平岸3F)

市民税係長  
市民税担当係長  
市民税担当係長

以上 824-3914

固定資産税課長  
(事) 高橋 亮司  
824-3917  
FAX 824-3018  
豊平区平岸5条8丁目2-10  
(イースト平岸4F)

土地一係長  
土地二係長  
副主幹  
家屋一係長  
副主幹  
家屋二係長  
家屋三係長

以上 824-3917

以上 824-3918

西部市税事務所長  
(事) 清田 幸宏

納税課長  
(事) 池田 章宏  
618-3912  
FAX 618-3079  
西区琴似3条1丁目1-20  
(コトニ3・1ビル2F)

事務係長  
副主幹  
納税係長  
納税担当係長  
納税担当係長  
納税担当係長

以上 618-3912

以上 618-3913

市民税課長  
(事) 山谷 昌弘  
618-3914  
FAX 618-3088  
西区琴似3条1丁目1-20  
(コトニ3・1ビル2F)

市民税係長  
市民税担当係長

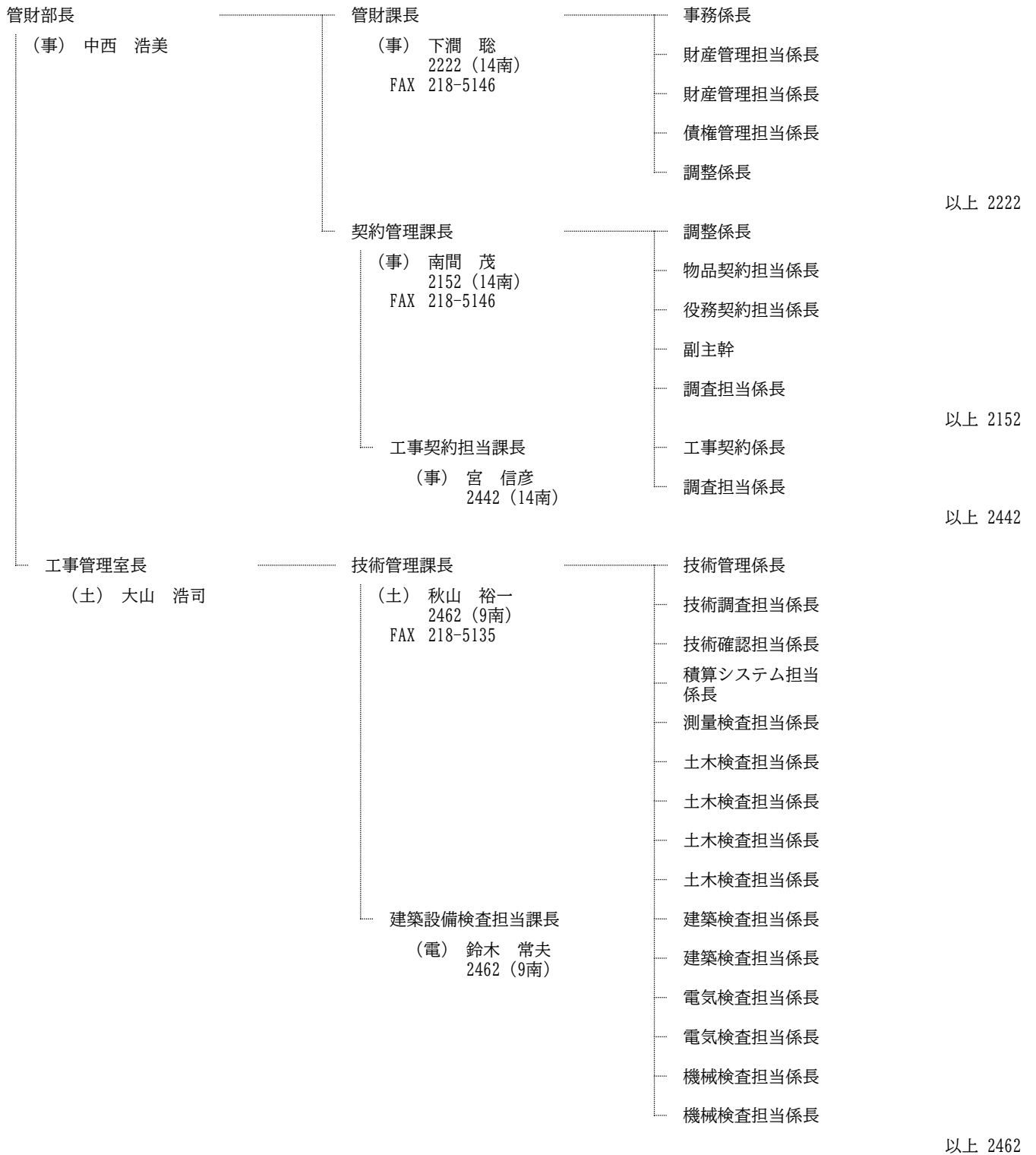
以上 618-3914

固定資産税課長  
(事) 澤田 信幸  
618-3917  
FAX 618-3079  
西区琴似3条1丁目1-20  
(コトニ3・1ビル2F)

土地係長  
家屋一係長  
家屋二係長

618-3917

以上 618-3918



市民文化局

市民文化局長

(事) 知野 学

地域振興部長

(事) 田口 浩司

区政課長

(事) 中田 麻理  
2252 (13南)  
FAX 218-5156

交通安全担当課長

(事) 秋山 優太  
2252 (13南)

区役所整備担当課長

(事) 小原 靖訓  
2176 (13南)

庶務係長

平和事業担当係長

区政係長

地域防犯担当係長

施設整備計画担当  
係長

施設維持管理担当  
係長

交通安全推進担当  
係長

以上 2252

区役所整備担当  
係長

区役所整備担当  
係長

区役所整備担当  
係長

以上 2176

市民自治推進室長

< 田口地域振興部長兼務 >

市民自治推進課長

(事) 西山 謙一  
2253 (13南)  
FAX 218-5156

推進係長

地域支援担当係長

以上 2253

市民活動促進係長

NPO法人担当係長

以上 2964

市民生活部長

(事) 鈴木 武

消費生活課長

(事) 植田 薫  
2245 (13南)  
FAX 218-5153

消費生活係長

2245

調査指導係長

表示検査担当係長

以上 728-2111

FAX 728-2112

北区北8条西3丁目

(札幌エルプラザ2F)

計量検査所長

846-6681

FAX 846-2518

白石区本通7丁目南7-20

(札幌市計量検査所2F)

アイヌ施策課長

(事) 脇山 秀  
2277 (13南)  
FAX 218-5153

企画係長

2277

施設担当係長

副主幹

以上 596-5961

FAX 596-5967

南区小金湯27

(札幌市アイヌ文化交流センター2F)

事業調整担当係長

2277

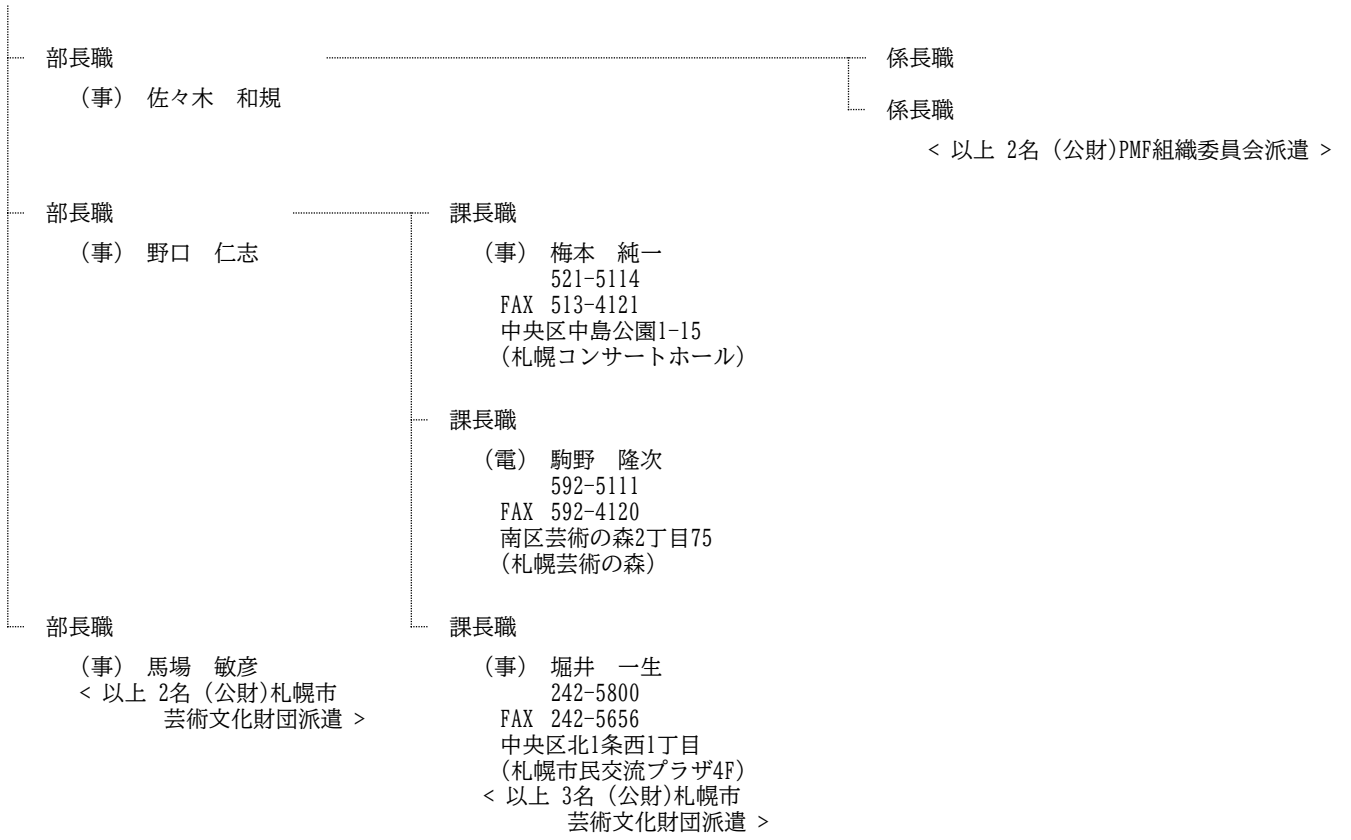
収納対策担当係長

2399

調整担当係長

2277





スポーツ局

スポーツ局長

(事) 小野寺 美佳

スポーツ部長

(事) 奥木 貴史

企画事業課長

(事) 高橋 亮  
211-3044  
FAX 211-3046  
中央区北2条西1丁目1番地7  
(ORE札幌ビル9F)

庶務係長

企画担当係長

スポーツ振興担当課長

(事) 西田 忠弘  
211-3044  
中央区北2条西1丁目1番地7  
(ORE札幌ビル9F)

振興係長

調査担当係長

調査担当係長

パラスポーツ振興  
担当係長

以上 211-3044

施設課長

(事) 山本 耕平  
211-3045  
FAX 211-3046  
中央区北2条西1丁目1番地7  
(ORE札幌ビル9F)

管理係長

管理担当係長

施設係長

以上 211-3045

推進担当部長

(事) 中田 稔

スポーツ都市推進課長

(事) 小野寺 智哉  
211-3042  
FAX 211-3048  
中央区北2条西1丁目1番地7  
(ORE札幌ビル9F)

計画係長

主査(調整)

国際担当係長

誘致担当係長

誘致担当係長

以上 211-3042

施設整備担当部長

(土) 荒木 敏光

施設整備担当課長

(土) 福島 敦  
211-3077  
中央区北2条西1丁目1番地7  
(ORE札幌ビル9F)

調整担当係長

施設整備担当係長

施設整備担当係長

施設整備担当課長

(築) 廣瀬 元彦  
211-3077  
中央区北2条西1丁目1番地7  
(ORE札幌ビル9F)

調整担当係長

施設整備担当係長

施設整備担当係長

設備担当係長

以上 211-3077

保健福祉局

保健福祉局長  
 ウェルネス推進担当局長  
 医務・保健衛生担当局長

(事) 影山 雄一  
 (衛) 金網 良至  
 (医) 坂井 多恵子

【担当】 保険医療部・ウェルネス推進部  
 【担当】 保健所・衛生研究所

総務部長

(事) 西村 達也

地域生活支援担当部長

(事) 石田 省子

総務課長

(事) 小松 諭知  
 2647 (3北)  
 FAX 218-5180

地域福祉・生活支援課長

(事) 山本 幸治  
 2932 (3北)  
 FAX 218-5180

調整担当課長

(事) 佐々木 高信  
 205-0692  
 FAX 205-0693

保護課長

(事) 池田 清美  
 2992 (3北)  
 FAX 218-5180

庶務係長

保健福祉総括担当  
 係長

企画担当係長

以上 2647

係長職

< 社会福祉協議会派遣 >

地域福祉推進係長

主査(調整)

福祉活動推進担当  
 係長

以上 2932

調整担当係長

調整担当係長

調整担当係長

調整担当係長

以上 205-0692

保護係長

主査(調整)

医療係長

監査担当係長

研修担当係長

指導担当係長

指導担当係長

指導担当係長

指導担当係長

自立支援担当係長

自立支援担当係長

以上 2992

監査指導室長

< 西村総務部長兼務 >

監査指導課長

(事) 山下 美紀子  
 2955 (4南)  
 FAX 218-5184

監査指導係長

監査指導担当係長

監査指導担当係長

監査指導担当係長

監査指導担当係長

以上 2955

<p>高齢保健福祉部長 (事) 足立 広亮</p>	<p>高齢福祉課長 (事) 小野 昌俊 2976 (3北) FAX 218-5179</p>	<p>企画係長 高齢福祉係長 生きがい支援担当 係長 調整担当係長</p>	<p>以上 2976 2674</p>
<p>地域包括ケア推進担当部長 (保) 宮村 香</p>	<p>介護保険課長 (事) 鹿嶋 洋二 2547 (3北) FAX 218-5117</p> <p>認知症支援・介護予防 担当課長 (保) 三井 尚美 2547 (3北)</p> <p>事業指導担当課長 (事) 織田 尚幸 2972 (3北)</p>	<p>管理係長 システム標準化 担当係長 給付・認定係長 企画調整担当係長 認知症支援担当 係長 介護予防担当係長 地域包括担当係長 事業指導係長 事業者指定担当 係長 指導担当係長 指導担当係長 指導担当係長 施設指導係長 施設整備担当係長</p>	<p>以上 2547 以上 2972</p>
<p>障がい保健福祉部長 (事) 木下 健二</p> <p>精神保健福祉担当部長 &lt; 鎌田(西)保健福祉担当 部長兼務 &gt;</p>	<p>障がい福祉課長 (事) 菊田 潤 2936 (3南) FAX 218-5181</p> <p>企画調整担当課長 (事) 菅野 純 2936 (3南)</p> <p>自立支援担当課長 (事) 森本 義貴 2938 (3南)</p>	<p>事業管理係長 在宅福祉係長 事業調整担当係長 障がい手当係長 精神保健・医療 福祉係長 事業計画担当係長 就労・相談支援 担当係長 個別支援担当係長 調整担当係長 発達障がい担当 係長 給付管理係長 運営支援係長 指定指導係長 指定指導担当係長 指定指導担当係長 指定指導担当係長 指定指導担当係長</p>	<p>以上 2936 以上 2938</p>

	<p>障がい者更生相談所長  (事) 寺下 円  641-8852  FAX 641-8686  西区二十四軒2条6丁目1-1  (身体障害者福祉センター3F)</p>	<p>身体障がい相談係長  手帳審査担当係長  情報提供施設運営係長  知的障がい相談係長</p>	<p>以上 641-8852  631-6747  中央区大通西19丁目1-358  (視聴覚障がい者情報センター1F)  688-7300</p>
	<p>精神保健福祉センター所長  (医) 棚橋 幸野  622-5190  FAX 622-5244  中央区大通西19丁目  (WEST19 4F)</p>	<p>管理係長  保健推進担当係長  自殺対策担当係長  精神事務係長</p>	<p>622-5190  622-5190  622-5190  590-1766</p>
	<p>業務担当課長  (事) 深瀬 壮建  622-5190  中央区大通西19丁目  (WEST19 4F)</p>		
	<p>相談支援担当課長  (保) 福井 智恵  622-5190  中央区大通西19丁目  (WEST19 4F)</p>	<p>相談支援係長</p>	<p>622-5190</p>
<p>子ども発達支援総合センター所長  (医) 荒木 章子</p>	<p>地域支援課長  (事) 角谷 信浩  821-0070  FAX 821-0241  豊平区平岸4条18丁目1-21  (子ども発達支援総合センター1F)</p>	<p>企画係長  主査(栄養指導)  はるにれ学園長  かしわ学園長  ひまわり整肢園長</p>	<p>以上 821-0070  622-8650  FAX 622-8810  中央区北7条西26丁目1-1  (児童福祉総合センター1F)  824-1981  FAX 824-1996  (子ども発達支援総合センター5F)  824-1922  FAX 826-3707  (子ども発達支援総合センター5F)</p>
<p>管理担当部長  (事) 砂村 直広</p>	<p>検査担当課長  &lt; 小熊(病)生体検査課長兼務 &gt;</p>	<p>検査担当係長</p>	
<p>子ども心身医療担当部長  &lt; 荒木子ども発達支援総合センター所長兼務 &gt;</p>	<p>子ども心身医療課長  (医) 水上 都  821-0070  豊平区平岸4条18丁目1-21  (子ども発達支援総合センター内  子ども心身医療センター2F)</p>	<p>児童精神心療係長  相談連携担当係長  心療看護担当係長</p>	<p>821-0096  (子ども発達支援総合センター内  子ども心身医療センター3F)  以上 821-0070  (子ども発達支援総合センター内  子ども心身医療センター1F)</p>
<p>児童心療担当部長  (医) 緑川 由紀</p>	<p>児童心療担当課長  &lt; 緑川児童心療担当部長事務取扱 &gt;</p>		

診療担当部長 (医) 古山 香里	調整担当課長 (事) 穴田 卓也 821-0070 豊平区平岸4条18丁目1-21 (子ども発達支援総合センター内 子ども心身医療センター3F)	発達医療診療担当 係長 副主幹 以上 821-0073 FAX 821-0074 (子ども発達支援総合センター内 子ども心身医療センター2F)
診療担当部長 (医) 末田 慶太郎		リハビリテー ション係長 821-0758 (子ども発達支援総合センター内 子ども心身医療センター3F)
診療担当部長 (医) 幅田 有美		
発達医療担当部長 (医) 田邊 千絵	診療担当課長 < 森井発達医療担当部長 事務取扱 >	発達医療診療係長 リハビリテー ション担当係長 副主幹 以上 622-8640 FAX 622-8702 (児童福祉総合センター内 発達医療センター)
発達医療担当部長 (医) 森井 麻祐子	児童心理治療課長 (七) 奥山 玲子 821-0075 FAX 821-0076 豊平区平岸4条18丁目1-21 (子ども発達支援総合センター内 児童心理治療センター1F)	心理治療係長 生活支援担当係長 以上 821-0075
	自閉症児支援課長 (事) 石井 和朗 821-0081 FAX 821-0082 豊平区平岸4条18丁目1-21 (子ども発達支援総合センター内 自閉症児支援センター2F)	発達支援係長 生活支援担当係長 以上 821-0081
保険医療部長 (事) 小野寺 弥生	保険企画課長 (事) 井上 昭 2944 (4南) FAX 218-5182	管理係長 システム調整担当 係長 年金担当係長 以上 2944 医療助成係長 2960
	保険運営担当課長 (事) 藤原 英恭 2952 (4南)	保険係長 収納対策担当係長 以上 2952
	国保健康推進担当課長 (事) 柏尾 瑞希 2341 (4南)	給付係長 保健事業担当係長 以上 2341 特定健診担当係長 特定保健指導担当 係長 以上 2887

部長職

(事) 富樫 晋  
< 北海道後期高齢者医療広域連合派遣 >

係長職

係長職

係長職

係長職

係長職

< 以上 5名 北海道後期高齢者医療広域連合派遣 >

ウェルネス推進部長

(事) 高田 耕

ウェルネス推進課長

(事) 引地 志保  
211-3511  
FAX 211-3521  
中央区北2条西1丁目1-7  
(ORE札幌ビル7F)

企画係長

調整担当係長

調整担当係長

以上 211-3511

医療調整担当部長

< 坂井医務・保健衛生担当局長  
事務取扱 >

地域保健担当課長

(保) 長田 理恵  
211-3513  
中央区北2条西1丁目1-7  
(ORE札幌ビル7F)

地域保健推進担当  
係長  
がん・たばこ対策  
担当係長

以上 211-3513

歯科保健担当部長

(歯医)秋野 憲一

食育・健康管理担当課長

(栄) 中澤 祥子  
211-3516  
中央区北2条西1丁目1-7  
(ORE札幌ビル7F)

食育・健康管理  
担当係長

栄養指導担当係長

歯科保健担当係長

以上 211-3516

医療政策担当部長

(衛) 高田 誉之

医療政策課長

(衛) 林 恵子  
211-3517  
FAX 211-3521  
中央区北2条西1丁目1-7  
(ORE札幌ビル7F)

医療政策係長

地域医療担当課長

(事) 船戸 直大  
211-3517  
中央区北2条西1丁目1-7  
(ORE札幌ビル7F)

救急医療担当係長

地域医療担当係長

以上 211-3517

施設担当部長

(事) 吉井 彰規

施設管理課長

(衛) 前野 良史  
211-3518  
FAX 211-3521  
中央区北2条西1丁目1-7  
(ORE札幌ビル7F)

計画係長

斎場担当係長

主査(企画)

以上 211-3518

墓園管理係長

211-3525

霊園管理担当係長

831-6980  
豊平区平岸5条15丁目  
(平岸霊園管理事務所)

墓地対策担当係長

211-3518

里塚斎場長

(事) 中村 圭児  
883-1561  
FAX 883-3551  
清田区里塚506  
(里塚斎場)

業務係長

施設担当係長

以上 883-1561

保健所長

< 坂井医務・保健衛生担当局長  
事務取扱 >

保健管理担当部長  
(事) 三浦 悟

地域医事担当部長  
< 前木(中)保健福祉部  
保健担当部長兼務 >

地域医事担当部長  
< 松波(北)保健福祉部  
保健担当部長兼務 >

地域医事担当部長  
< 矢野(東)保健福祉部  
保健担当部長兼務 >

地域医事担当部長  
< 安田(厚)保健福祉部  
医事担当部長兼務 >

地域医事担当部長  
< 家里(豊)保健福祉部  
保健担当部長兼務 >

地域医事担当部長  
< 中西(清)保健福祉部  
保健担当部長兼務 >

地域医事担当部長  
< 五十嵐(南)保健福祉部  
保健担当部長兼務 >

地域医事担当部長  
< 鎌田(西)保健福祉部  
保健担当部長兼務 >

地域医事担当部長  
< 藤川(手)保健福祉部  
保健担当部長兼務 >

感染症担当部長  
(医) 古瀬 優太

保健管理課長

(事) 細川 幸男  
676-7176  
FAX 622-7221  
中央区大通西19丁目  
(WEST19 3F)

栄養調査・指導担当課長  
< 中澤食育・健康管理担当  
課長兼務 >

地域医事担当課長

< 中山(白)健康・子ども課医事担当課長兼務 >

医務薬事課長

(衛) 山形 英生  
622-5162  
FAX 622-5168  
中央区大通西19丁目  
(WEST19 3F)

感染症総合対策課長

(衛) 藤田 賢一  
622-5199  
FAX 622-5168  
中央区大通西19丁目  
(WEST19 3F)

感染症医事担当課長  
(医) 古澤 弥  
211-8189  
中央区大通西19丁目  
(WEST19 3F)

事務係長

676-7176

難病医療係長

難病事業担当係長

以上 622-5153  
FAX 622-7223

栄養調査・指導  
担当係長  
栄養調査・指導  
担当係長

医務係長

主査(調整)

医療安全担当係長

薬事係長

以上 622-5162

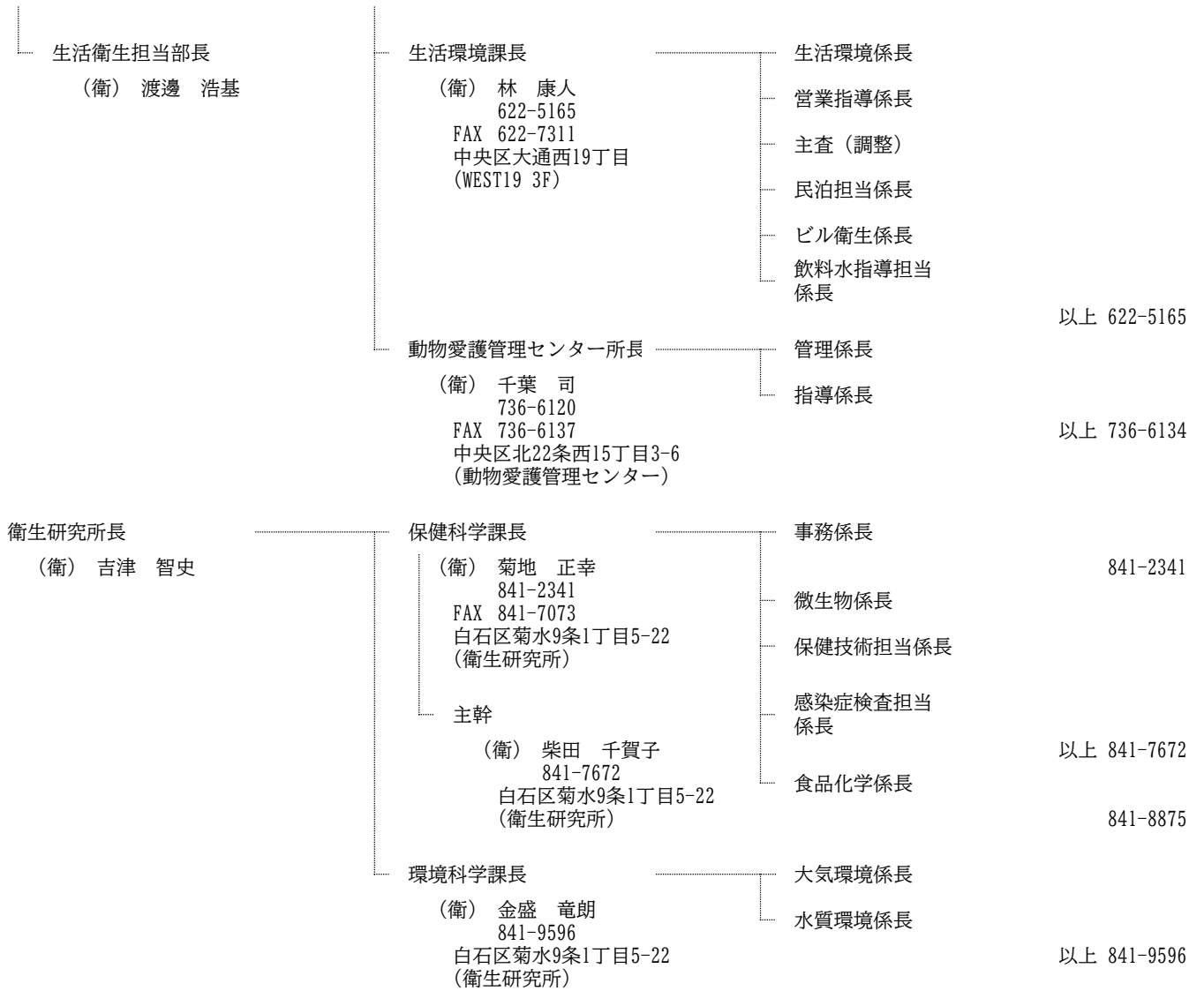
感染症総合対策  
係長

622-5199

予防接種担当係長

211-8189

調整担当部長 (保) 斉藤 佳代子	結核・感染症担当課長 < 斉藤調整担当部長事務取扱 >	結核対策係長 推進担当係長	以上 622-5199
食の安全担当部長 (衛) 畠山 亜希子	食の安全推進課長 (衛) 寺島 寛樹 622-5174 FAX 622-5177 中央区大通西19丁目 (WEST19 3F)	食品保健係長 食中毒対策担当 係長 調整担当係長	以上 622-5174
	食品監視担当課長 (衛) 羽田 美智子 622-5170 中央区大通西19丁目 (WEST19 3F)	食品監視係長 食品安全対策担当 係長 主査(調整)	以上 622-5174
	広域食品対策担当課長 (衛) 山本 秀明 641-0635 FAX 644-3553 中央区北12条西20丁目2-2 (札幌市中央卸売市場青果棟3F)	広域食品対策係長 市場検査係長	以上 641-0635
	中央衛生担当課長 < 高田(中)健康・子ども課 生活衛生担当課長兼務 >	衛生担当係長 衛生担当係長	
	北・手稲衛生担当課長 < 伊藤(北)健康・子ども課 生活衛生担当課長兼務 >	衛生担当係長 衛生担当係長	
	東・西衛生担当課長 < 宮北(東)健康・子ども課 生活衛生担当課長兼務 >	衛生担当係長 副主幹 衛生担当係長 主査	
	東衛生主幹 < 伊東(東)健康・子ども課主幹兼務 >		
	白石・清田衛生担当課長 < 河波(白)健康・子ども課 生活衛生担当課長兼務 >	衛生担当係長 衛生担当係長	
	厚別衛生担当課長 < 敦賀(厚)保健福祉部 保健担当部長事務取扱 >	衛生担当係長	
	豊平衛生担当課長 < 葛岡(豊)健康・子ども課長兼務 >	衛生担当係長	
	南衛生担当課長 < 布目(南)健康・子ども課長兼務 >	衛生担当係長	
	西衛生主幹 < 八田(西)健康・子ども課主幹兼務 >		



子ども未来局

子ども未来局長

(事) 田村 博美

子ども育成部長

(事) 前田 憲一

子ども企画課長

(事) 二渡 純一  
211-2982  
FAX 211-2943

庶務係長

施設保全担当係長

企画係長

以上 211-2982

放課後児童係長

整備事業推進担当係長

以上 211-2989

子どもの権利推進課長

(事) 柄澤 麗子  
211-2942  
FAX 211-2971  
(大通バスセンタービル1号館5F)

子ども活動係長

子どもの権利推進担当係長

以上 211-2942

子どものくらし・若者支援担当課長

(事) 馬場 通江  
211-2947

(大通バスセンタービル1号館5F)

育成・支援担当係長

くらし支援担当係長

以上 211-2947

子育て支援部長

(事) 札幌 義章

子育て支援課長

(事) 堀井 雄介  
211-2988  
FAX 231-6221

事務係長

調整担当係長

以上 211-2988

子育て家庭係長

211-3848

手当給付係長

211-3944

子育て支援推進担当課長

(育) 星野 由美子  
211-2997

子育て支援企画係長

子育て支援推進担当係長

以上 211-2997

母子保健担当部長

< 安田(厚)保健福祉部医事担当部長兼務 >

母子保健担当課長

(保) 石川 珠美  
211-2785  
FAX 211-2795

母子保健係長

母子保健企画担当係長

以上 211-2785

支援制度担当部長

(事) 山縣 浩子

保育推進課長

(事) 町田 達哉  
211-2346  
FAX 231-6221

保育企画係長

主査(調整)

制度調整担当係長

施設整備担当係長

以上 211-2346

保育料係長

211-2987

指導担当課長

(育) 内海 希美子  
211-2985

指導担当係長

指導担当係長

指導担当係長

保育医療担当係長

栄養指導担当係長

以上 211-2985

幼保連携担当課長 (育) 横山 小百合	幼保連携担当係長 幼保連携担当係長 副主幹	
中央区保育・子育て支援 センター所長 (育) 五十嵐 友紀 511-1155 FAX 511-1170 中央区南7条西13丁目1-1 (中央区保育・子育て支援センター)	保育係長 副主幹 子育て支援係長	以上 511-1155 511-1156
北区保育・子育て支援 センター所長 (育) 増山 香織 757-5380 FAX 757-5370 北区北25条西3丁目3-3 (北区保育・子育て支援センター)	保育係長 子育て支援係長 新琴似保育園長	757-5380 757-5381 761-4853 北区新琴似8条3丁目1-40
東区保育・子育て支援 センター所長 (育) 浅利 光昌 711-7801 FAX 742-1829 東区北9条東7丁目1-25 (東区保育・子育て支援センター)	保育係長 子育て支援係長 みかほ保育園長	711-7801 711-7807 711-8913 東区北19条東5丁目1-24
白石区保育・子育て支援 センター所長 (育) 角田 靖子 861-1910 FAX 861-1920 白石区南郷通1丁目南8-1 (白石区保育・子育て支援センター)	保育係長 子育て支援係長 青葉保育園長 菊水乳児保育園長	861-1910 868-3160 811-2933 白石区菊水5条2丁目1-4 821-0013 白石区菊水5条1丁目8-14
厚別区保育・子育て支援 センター所長 (育) 橋詰 英津子 887-8165 FAX 896-7631 厚別区厚別中央1条6丁目1-10 (厚別区保育・子育て支援センター)	保育係長 副主幹 子育て支援係長 東札幌保育園長 東白石保育園長	以上 887-8165 887-8166 811-1552 白石区東札幌3条3丁目5-15 861-7062 白石区南郷通8丁目北4-1

豊平区保育・子育て支援 センター所長 (育) 石田 朝武 851-3945 FAX 857-1634 豊平区月寒東1条4丁目2-11 (豊平区保育・子育て支援センター)	保育係長	851-3945
	子育て支援係長	
	副主幹	以上 851-2510
	美園保育園長	831-6890 豊平区美園5条7丁目7-1
認定こども園にじいろ 園長 < 横山幼保連携担当課長兼務 > 883-3345 FAX 883-9547 清田区真栄2条1丁目11-20 (認定こども園にじいろ)	保育教育係長	883-3345
	子育て支援係長	
	副主幹	以上 883-3044
南区保育・子育て支援 センター所長 < 五十嵐中央区保育・子育て 支援センター所長兼務 > 215-0183 FAX 215-0184 南区真駒内幸町2丁目2-2 (南区保育・子育て支援センター)	子育て支援係長	215-0183
西区保育・子育て支援 センター所長 (育) 山田 美千代 621-1496 FAX 622-5389 西区二十四軒3条5丁目6-11 (西区保育・子育て支援センター)	保育係長	
	副主幹	以上 621-1496
	子育て支援係長	613-7882
	山の手保育園長	611-4477 西区山の手4条8丁目1-6
手稲区保育・子育て支援 センター所長 (育) 能登屋 万希子 681-3160 FAX 694-2749 手稲区手稲本町3条2丁目4-15 (手稲区保育・子育て支援センター)	保育係長	681-3160
	子育て支援係長	681-3162
	新川保育園長	761-7962 北区新川1条5丁目1-23
施設運営課長 (事) 浅田 直貴 211-2986 FAX 231-6221	運営一係長	
	運営調整担当係長	
	運営二係長	以上 211-2986

児童相談所長

(保) 宮本 まゆみ

地域連携課長

(事) 渡邊 亘  
622-8620  
FAX 622-8701  
中央区北7条西26丁目1-1  
(児童福祉総合センター1F)

管理係長

地域連携担当係長

企画担当係長

以上 622-8620

中央区地域連携担当課長

< 藤崎(中)健康・子ども課長兼務 >

北区地域連携担当課長

< 林(北)健康・子ども課長兼務 >

東区地域連携担当課長

< 山口(東)健康・子ども課長兼務 >

白石区地域連携担当課長

< 石田(白)健康・子ども課長兼務 >

厚別区地域連携担当課長

< 五十嵐(厚)健康・子ども課長兼務 >

豊平区地域連携担当課長

< 葛岡(豊)健康・子ども課長兼務 >

清田区地域連携担当課長

< 岸(清)健康・子ども課長兼務 >

南区地域連携担当課長

< 布目(南)健康・子ども課長兼務 >

西区地域連携担当課長

< 竹内(西)健康・子ども課長兼務 >

手稲区地域連携担当課長

< 石川(手)健康・子ども課長兼務 >

法務担当課長

(法) 根本 寛子  
622-8630  
FAX 622-8701  
中央区北7条西26丁目1-1  
(児童福祉総合センター1F)

家庭支援課長

(事) 湯谷 宣文  
622-8619  
FAX 622-8701  
中央区北7条西26丁目1-1  
(児童福祉総合センター2F)

地域支援係長

里親担当係長

運営指導担当係長

一時保護担当課長

一時保護一係長

(事) 太田 博之

622-8619

FAX 622-8701

中央区北7条西26丁目1-1

(児童福祉総合センター4F)

一時保護二係長

以上 622-8619

緊急対応担当部長  
(事) 武井 光治

緊急対応課長  
(事) 中村 弥恵  
622-8645  
FAX 622-8701  
中央区北7条西26丁目1-1  
(児童福祉総合センター1F)

調査担当係長  
調査担当係長  
調査担当係長  
調査担当係長  
調査担当係長

以上 622-8645

調査担当課長  
(事) 齊藤 真也  
622-8645  
FAX 622-8701  
中央区北7条西26丁目1-1  
(児童福祉総合センター1F)

課長職  
(事) 中野 直美  
251-0110(内線3231)  
FAX 219-3939  
中央区北2条西7丁目  
(北海道警察本部5F)  
< 北海道警察本部生活安全部  
人身安全対策課調査官(児童虐待対策) >

相談判定一課長  
(事) 小林 英輔  
622-8631  
FAX 622-8701  
中央区北7条西26丁目1-1  
(児童福祉総合センター1F)

相談一係長  
相談二係長  
相談三係長  
判定係長  
判定担当係長

以上 622-8631

北部担当部長  
(事) 塩越 寛史

相談判定二課長  
< 塩越北部担当部長事務取扱 >

相談一係長  
相談二係長  
判定係長  
判定担当係長

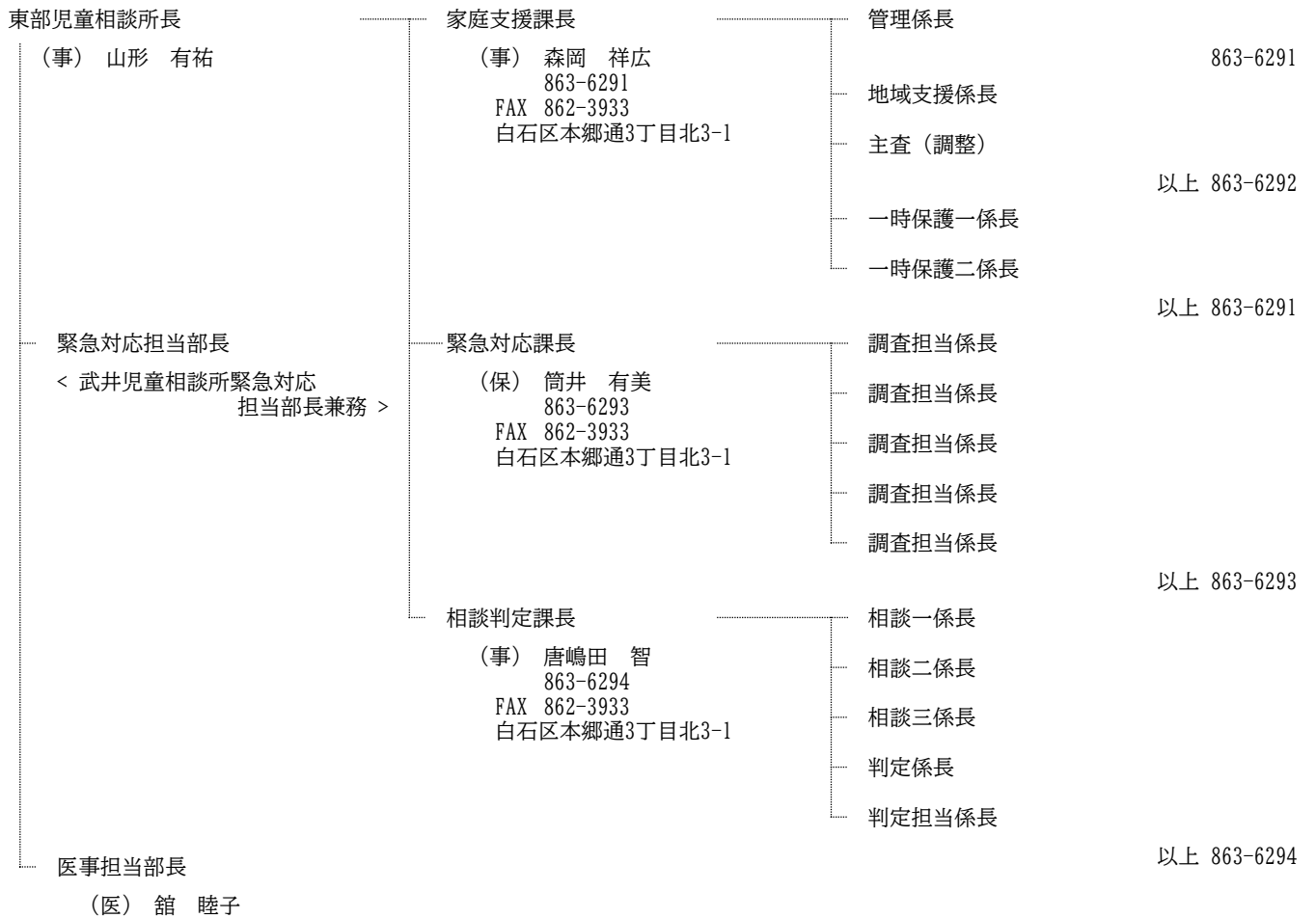
以上 622-8632

医事担当部長  
(医) 宮川 雅美

医務担当部長  
< 荒木(保)子ども発達支援総合  
センター所長兼務 >

医務担当部長  
< 緑川(保)子ども発達支援総合  
センター児童心療担当部長兼務 >

医務担当部長  
< 末田(保)子ども発達支援総合  
センター診療担当部長兼務 >

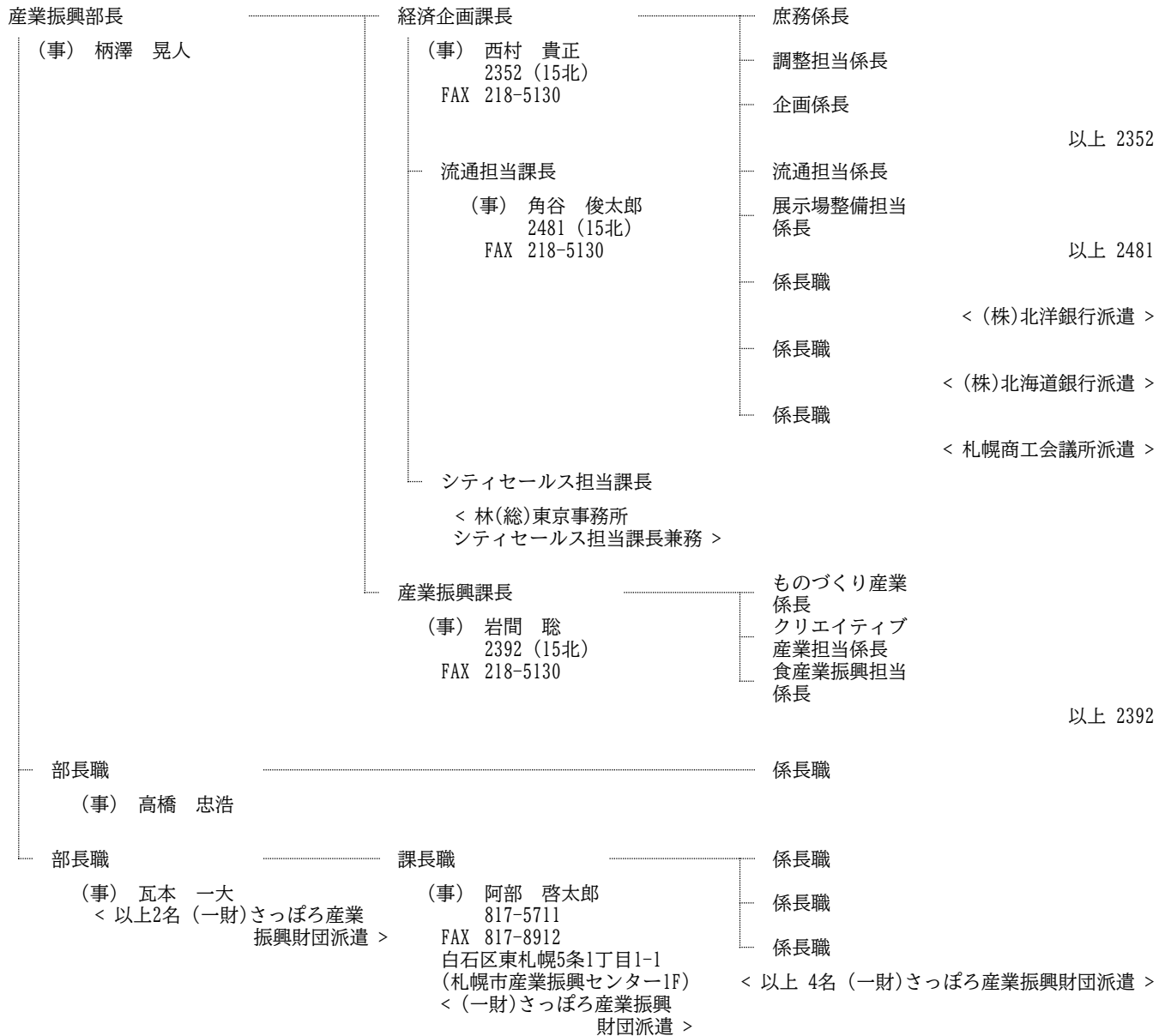


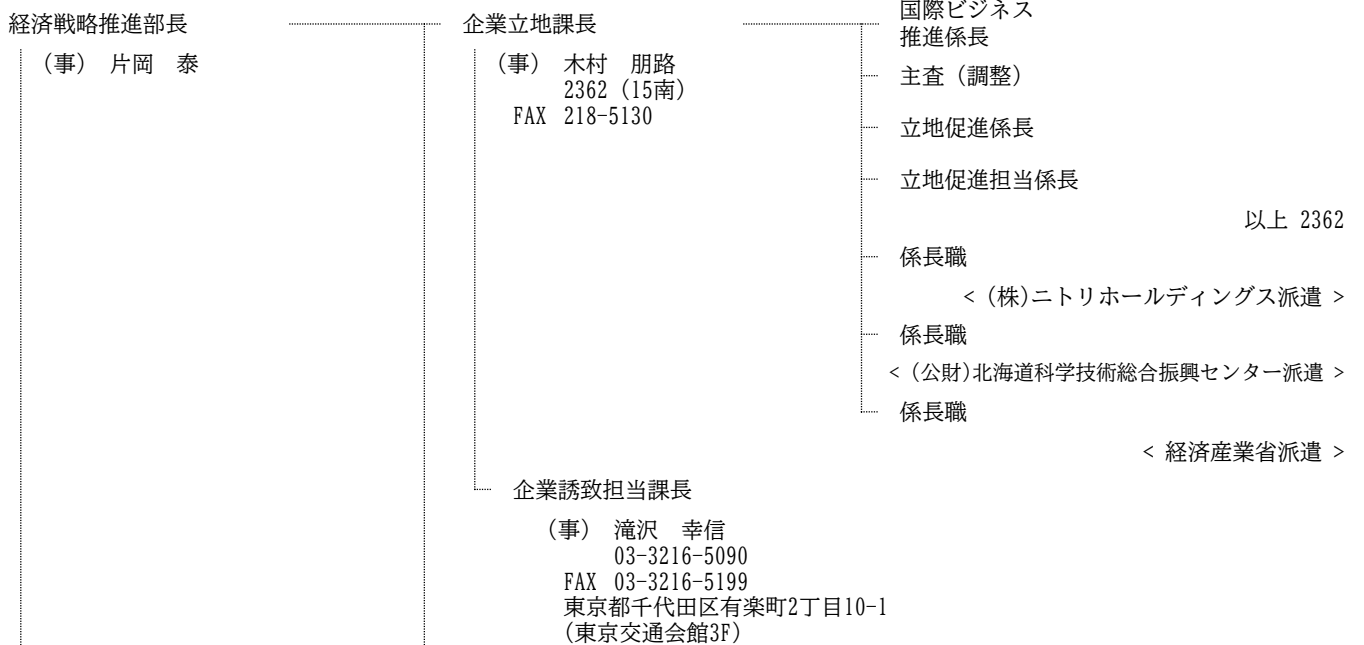
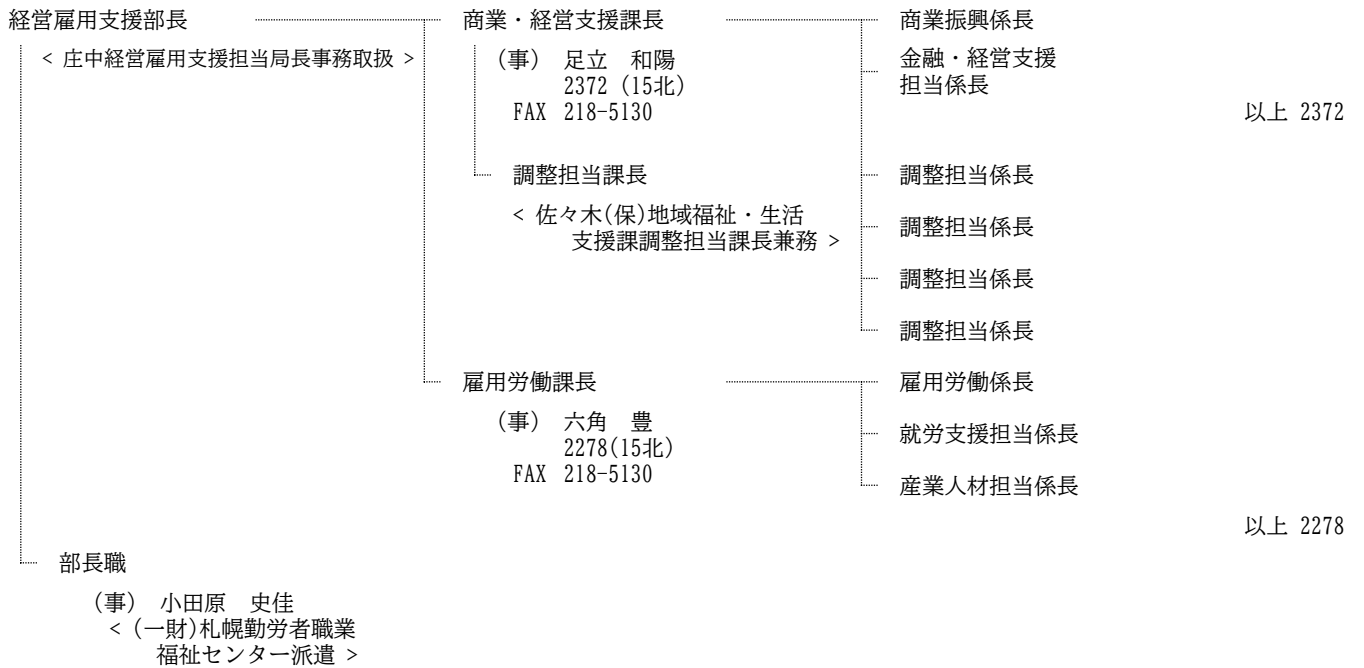
<p>子どもの権利救済事務局長 &lt; 前田子ども育成部長兼務 &gt;</p>	<p>次長 &lt; 柄澤子どもの権利推進課長兼務 &gt;</p>	<p>調整担当係長 211-2946 FAX 211-2948 中央区南1条東1丁目5番 (大通バスセンタービル1号館6F)</p>
---	--	--

<p>代表子どもの権利救済委員</p>	<p>品川 ひろみ</p>
<p>子どもの権利救済委員</p>	<p>朝倉 靖</p>

経済観光局

経済観光局長	(事) 和田 康広	
経営雇用支援担当局長	(事) 庄中 将人	【担当】経営雇用支援部
GX推進担当局長	(事) 西山 香織	【担当】GX推進室
観光・MICE担当局長	(事) 石井 正治	【担当】観光・MICE推進部





プロジェクト担当部長 (事) 工藤 一也	イノベーション推進課長 (事) 寺島 圭介 2379(15南) FAX 218-5130	I T産業係長 先端技術産業担当 係長 健康医療バイオ 産業担当係長 スタートアップ 推進担当係長 スタートアップ 推進担当係長	
	スタートアップ推進担当課長 (事) 高田 明 2379(15南) FAX 218-5130		
	プロジェクト担当課長 (事) 外山 大知 2379(15南) FAX 218-5130	プロジェクト担当 係長 プロジェクト担当 係長 プロジェクト担当 係長	以上 2379
GX推進室長 (事) 小室 匡	推進担当課長 (事) 横川 宗幸 211-2725 FAX 218-5130 中央区北1条西3丁目3番地 (ばらと北1条ビル8F)	推進担当係長 企画担当係長 調整担当係長	以上 211-2725
	金融・資産運用特区担当課長 (事) 澤井 新 211-2422 FAX 218-5130 中央区北1条西3丁目3番地 (ばらと北1条ビル8F)	金融・資産運用 特区担当係長	211-2422
金融誘致担当部長 (事) 納 真悟	国内金融誘致担当課長 (事) 田中 滋 211-2422 FAX 218-5130 中央区北1条西3丁目3番地 (ばらと北1条ビル8F)	国内金融誘致担 当係長 国内金融誘致担 当係長 国内金融誘致担 当係長	以上 211-2422
	国際金融誘致担当課長 (事) 佐藤 格郎 211-2423 FAX 218-5130 中央区北1条西3丁目3番地 (ばらと北1条ビル8F)	国際金融誘致担 当係長	211-2423
調整担当部長 < 道券(総)東京事務所長兼務 >	課長職 (事) 亀苔 北斗 241-6175 中央区南1条西5丁目14番地1 < 札幌証券取引所派遣 >		
	課長職 (事) 岡田 隆志 204-5319 札幌市中央区北3条西6丁目 < 北海道派遣 >		

観光・MICE推進部長

(事) 葛西 顕

観光地域づくり担当部長

(事) 西田 隆光

観光・MICE推進課長

(事) 松平 健次  
2376 (15北)  
FAX 218-5129

MICE施設整備担当課長

(築) 永井 雅規  
2376 (15北)  
FAX 218-5129

戦略担当課長

(事) 山崎 紀史  
2376 (15北)  
FAX 218-5129

観光地域づくり担当課長

(事) 大内 賢一郎  
2376 (15北)  
FAX 218-5129

定山溪地区担当課長

< 阿部(南)定山溪出張所長兼務 >

観光誘致・受入担当課長

(事) 数田 光嘉  
2376 (15北)  
FAX 218-5129

課長職

(事) 梶田 鎮敬  
211-3341  
中央区北1条西2丁目  
(北海道経済センター7F)  
< (一社)札幌観光協会派遣 >

推進係長

企画調整担当係長

調整担当係長

MICE推進担当係長

施設整備担当係長

事業調整担当係長

事業調整担当係長

定山溪振興担当  
係長

定山溪地区担当  
係長

誘致・コンテンツ  
担当係長

プロジェクト担当  
係長

受入担当係長

観光交通対策担当  
係長

以上 2376

係長職

係長職

< 以上 2名 (一社)札幌観光協会派遣 >

農政部長

(造) 高本 俊

農政課長

(造) 長倉 学  
2406 (7南)  
FAX 218-5132

農業委員会担当課長

(事) 村上 史明  
3636 (7南)  
FAX 218-5132

農業支援課長

(造) 木村 伸子  
2416 (7南)  
FAX 218-5132

農政係長

事業推進係長

活用担当係長

計画係長

以上 2406

振興担当係長

農地担当係長

以上 3636

農産係長

担い手支援担当  
係長

畜産・鳥獣対策  
担当係長

以上 2416

中央卸売市場長  
(事) 月宮 広二

管理課長

(衛) 佐々木 徹也  
611-3111  
FAX 611-3138  
中央区北12条西20丁目2-1  
(中央卸売市場水産棟4F)

事務係長

管理係長  
技術担当係長  
主査(調整)

以上 611-3111

経営支援課長

(事) 山村 孝二  
611-3114  
FAX 611-3138  
中央区北12条西20丁目2-1  
(中央卸売市場水産棟4F)

経営支援係長

企画調整担当係長  
業務係長  
経営指導担当係長

以上 611-3114

環境局

環境局長

(事) 加茂 貴裕

環境事業部長

(事) 中村 敦哉

総務課長

(事) 草野 晶裕  
2906 (12南)  
FAX 218-5108

庶務係長

2906

労務係長

2907

循環型社会推進課長

(事) 宮岡 完  
2912 (12南)  
FAX 218-5108

企画係長

主査(調整)

調査担当係長

以上 2912

減量推進係長

資源化推進係長

以上 2928

計画担当課長

(事) 長木 真生  
2912 (12南)

計画担当係長

2912

清掃事業担当部長

(事) 沼田 征延

業務課長

(事) 齋藤 文康  
2916 (13北)  
FAX 218-5105

業務係長

作業計画係長

普及担当係長

車両係長

以上 2916

事業廃棄物課長

(衛) 藤本 啓太  
2927 (13北)  
FAX 218-5105

一般廃棄物係長

産業廃棄物係長

特定廃棄物係長

以上 2927

中央清掃事務所長

(事) 真野 卓  
581-1153  
FAX 581-2835  
南区南30条西8丁目7-1  
(中央清掃事務所内)

副所長

普及担当係長

以上 581-1153

北清掃事務所長

(事) 米澤 義樹  
772-5353  
FAX 772-5798  
北区屯田町990-3  
(北清掃事務所内)

副所長

普及担当係長

以上 772-5353

東清掃事務所長

(事) 田村 滋章  
781-6653  
FAX 781-6731  
東区丘珠町873-1  
(東清掃事務所内)

副所長

普及担当係長

以上 781-6653

白石清掃事務所長

(事) 岡本 俊幸  
876-1753  
FAX 876-1533  
白石区東米里2170  
(白石清掃事務所内)

副所長

普及担当係長

以上 876-1753

施設担当部長  
(機) 犬伏 哲浩

豊平・南清掃事務所長  
(事) 八十嶋 芳邦  
583-8613  
FAX 583-7959  
南区真駒内602  
(豊平・南清掃事務所内)

副所長  
普及担当係長

以上 583-8613

西清掃事務所長  
(事) 清尾 貴志  
664-0053  
FAX 664-0399  
西区発寒15条14丁目2-1  
(西清掃事務所内)

副所長  
普及担当係長

以上 664-0053

施設管理課長  
(電) 朝比奈 武憲  
2922 (13北)  
FAX 218-5105

管理係長  
施設計画係長  
処理計画担当係長

以上 2922

試験調査係長

876-1740  
FAX 876-1730  
白石区東米里2170-1  
(白石清掃工場内)

施設建設担当課長  
(機) 嶋原 亮  
2922 (13北)

施設建設担当係長  
施設建設担当係長  
施設建設担当係長  
施設建設担当係長

以上 2922

施設整備課長  
(機) 牧野 善一  
2918 (13北)  
FAX 218-5105

営繕係長  
造成担当係長  
整備係長

以上 2918

処理場管理事務所長  
(電) 柴田 祐一  
783-5314  
FAX 783-5313  
東区東苗穂2条2丁目2-1  
(処理場管理事務所内)

管理係長  
整備担当係長

以上 783-5314

山本処理場長

893-0105  
FAX 893-3981  
厚別区厚別町山本1065  
(山本処理場 管理事務所内)

山口処理場長

681-3337  
FAX 681-3419  
手稲区手稲山口364  
(山口処理場 管理事務所内)

発寒清掃工場長  
(機) 後藤 健治  
667-5311  
FAX 667-5313  
西区発寒15条14丁目1-1  
(発寒清掃工場内)

管理係長  
破砕担当係長  
運転係長

以上 667-5311

主幹  
(電) 丸岩 靖夫  
667-5311  
FAX 667-5313  
西区発寒15条14丁目1-1  
(発寒清掃工場内)

駒岡清掃工場長 管理係長  
 < 朝比奈施設管理課長兼務 >  
 596-7586  
 FAX 596-7587  
 南区真駒内129番地3  
 (駒岡清掃工場 管理事務所内)

白石清掃工場長 管理係長  
 (機) 穂山 公一  
 876-1710  
 FAX 876-1730  
 白石区東米里2170-1  
 (白石清掃工場内)  
 運転係長  
 整備担当係長  
 篠路担当係長

以上 876-1710

部長職

(電) 田澤 広美  
 < (一財)札幌市環境事業公社派遣 >

環境都市推進部長  
 (機) 宮崎 照朗

環境政策課長  
 (事) 枝元 俊晴  
 2877 (12南)  
 FAX 218-5108

総括係長  
 気候変動対策担当  
 係長  
 脱炭素先行地域  
 担当係長  
 推進係長  
 環境教育・啓発  
 担当係長

以上 2877

調整担当部長  
 < 中本(政)政策企画部水素  
 事業担当部長兼務 >

調整担当課長  
 < 佐藤(政)政策企画部水素  
 事業担当課長兼務 >

環境エネルギー課長  
 (機) 樋山 和哉  
 2872 (12南)  
 FAX 218-5108

再生可能  
 エネルギー係長  
 事業調整担当係長  
 省エネルギー係長  
 LED化事業担当  
 係長

以上 2872

環境管理担当部長  
 (衛) 長野 彩子

環境対策課長  
 (衛) 山田 成仁  
 2882 (12南)  
 FAX 218-5108

大気騒音係長  
 有害化学物質担当  
 係長  
 騒音対策担当係長  
 水質係長

以上 2882

環境共生担当課長  
 (衛) 坂田 一人  
 2879 (12南)

環境共生係長  
 生物多様性担当  
 係長  
 熊対策調整担当  
 係長  
 熊対策調整担当  
 係長  
 熊対策調整担当  
 係長

以上 2879

円山動物園長  
(衛) 白水 彩

経営管理課長

(事) 北館 倫之  
615-8097  
FAX 621-1428  
中央区宮ヶ丘3番地1  
(円山動物園 動物園センター内)

経営係長

主査(調整)  
管理係長  
施設計画担当係長

以上 615-8097

保全・教育推進課長

(衛) 佐竹 輝洋  
615-8097  
FAX 621-1428  
中央区宮ヶ丘3番地1  
(円山動物園 動物園センター内)

推進係長

保全・教育担当  
係長

以上 615-8097

飼育展示・診療担当課長

(衛) 石橋 佑規  
615-8097  
中央区宮ヶ丘3番地1  
(円山動物園  
動物園センター内)

飼育展示一担当  
係長  
飼育展示二担当  
係長  
飼育展示三担当  
係長  
主査(飼育展  
示)

動物診療担当係長

以上 615-8097

建設局

建設局長

(土) 小泉 正樹

総務部長

(事) 石田 真樹

総務課長

(事) 吉田 亜希子  
2444 (6南)  
FAX 218-5134

庶務係長

企画・調整担当  
係長

以上 2444

道路管理課長

(事) 秋元 秀則  
2452 (6南)  
FAX 218-5134

管理係長

渉外担当係長

路政係長

広告物対策担当  
係長

指導係長

調整担当係長

以上 2452

自転車対策担当課長

(土) 坂本 新太郎  
2456 (6南)

駐輪対策係長

施設整備担当係長

事業調整担当係長

以上 2456

道路認定課長

(事) 松崎 潔  
2457 (6南)  
FAX 218-5134

用地管理係長

認定係長

台帳係長

台帳整備担当係長

以上 2457

用地担当部長

(事) 須藤 陽子

用地管理課長

(事) 更科 里樹  
211-2552  
FAX 210-6225  
中央区北1条西2丁目1番地  
(札幌時計台ビル10F)

管理係長

活用担当係長

事業係長

調整担当係長

物件係長

物件担当係長

物件担当係長

副主幹

以上 211-2552

用地取得課長

(事) 伊藤 一志  
211-2572  
FAX 210-6225  
中央区北1条西2丁目1番地  
(札幌時計台ビル10F)

用地係長

用地対策担当係長

用地担当係長

用地担当係長

用地担当係長

用地担当係長

以上 211-2572

課長職

(土) 佐藤 公春  
221-0811  
FAX 221-2705  
中央区北1条西2丁目9  
(オーク札幌ビル3F)  
< (一財)道路管理センター派遣 >

土木部長

(土) 木村 顕一郎

業務課長

(事) 藤井 一明  
2612 (8南)  
FAX 218-5137

技術管理・建設産業  
担当課長  
(土) 若林 裕也  
2612 (8南)

事務係長

計画係長

技術管理担当係長

技術管理担当係長

技術管理担当係長

技術管理担当係長

建設産業振興担当  
係長

以上 2612

道路課長

(土) 大野 直樹  
2617 (8南)  
FAX 218-5137

計画担当課長  
(土) 小仲 秀知  
2617 (8南)

特定街路担当課長  
(土) 佐藤 一郎  
2617 (8南)

市街地復旧推進担当課長  
< 佐藤特定街路担当課長兼務 >

道路事業係長

街路事業係長

計画一係長

計画二係長

交通安全施設係長

主査 (調整)

施設計画係長

調整担当係長

以上 2617

技術支援担当係長

以上 2390

道路工事担当部長

(土) 奥原 裕幸

工事課長

(土) 西川 実  
2618 (8北)  
FAX 218-5139

街路工事担当課長  
(土) 伊藤 竜  
2623 (8北)

道路工事一係長

道路工事二係長

道路工事三係長

以上 2618

街路工事一係長

街路工事二係長

街路工事三係長

以上 2623

維持担当部長

(土) 齊藤 剛

道路維持課長

(土) 小柳 潔  
2632 (6北)  
FAX 218-5123

道路設備課長

(電) 竹田 陽一  
2635 (6北)  
FAX 218-5123

測量課長

(土) 津幡 正樹  
2562 (6北)  
FAX 218-5185

事業係長

計画係長

施設係長

バスターミナル  
維持担当係長

以上 2632

電気設備係長

機械設備係長

設備工事係長

建築担当係長

以上 2635

業務係長

監理担当係長

資料管理担当係長



下水道河川局

下水道河川局長

(土) 小林 秀晃

経営管理部長

(事) 柳沼 孝弘

経営企画課長

(事) 藤瀬 弘泰

818-3452

FAX 812-5203

豊平区豊平6条3丁目2-1

(下水道河川局庁舎3F)

庶務係長

818-3452

契約担当係長

818-3413

調整担当係長

労務係長

企画係長

以上 818-3452

財務課長

(事) 伊勢 剛生

818-3412

FAX 812-5203

豊平区豊平6条3丁目2-1

(下水道河川局庁舎3F)

経理係長

システム担当係長

料金係長

以上 818-3412

部長職

(土) 星野 樹哉

< 日本下水道事業団派遣 >

係長職

係長職

< 以上 2名 日本下水道事業団派遣 >

部長職

(電) 馬場 幸宏

< (一財)札幌下水道公社派遣 >

事業推進部長

(土) 西村 一郎

下水道計画課長

(土) 前崎 巧

818-3441

FAX 812-5203

豊平区豊平6条3丁目2-1

(下水道河川局庁舎3F)

事務係長

副主幹

計画係長

事業計画担当係長

雨水計画担当係長

事業調整係長

施設事業担当係長

技術開発係長

有効活用担当係長

以上 818-3441

事業担当課長

(土) 岡田 有史

818-3441

豊平区豊平6条3丁目2-1

(下水道河川局庁舎3F)

施設管理課長

(土) 木村 正志

818-3421

FAX 812-5216

豊平区豊平6条3丁目2-1

(下水道河川局庁舎2F)

管理計画係長

調査担当係長

災害対策担当係長

審査担当係長

用地管理係長

開発指導係長

以上 818-3421

河川担当部長 (土) 村瀬 尚久	河川事業課長 (土) 梅澤 卓司 818-3414 FAX 812-5241 豊平区豊平6条3丁目2-1 (下水道河川局庁舎5F)	事業係長 計画係長 調整担当係長 水みどり担当係長 河川工事係長	以上 818-3414
	河川管理課長 (土) 美口 佳嗣 818-3415 FAX 812-5241 豊平区豊平6条3丁目2-1 (下水道河川局庁舎5F)	管理係長 指導担当係長 審査係長 維持係長	以上 818-3415
管路担当部長 (土) 秋山 啓	管路保全課長 (土) 染矢 洋 818-3451 FAX 812-5216 豊平区豊平6条3丁目2-1 (下水道河川局庁舎2F)	管路保全係長 技術調整担当係長 耐震改築担当係長	以上 818-3451
	管路工事担当課長 (土) 酒井 勲 818-3451 豊平区豊平6条3丁目2-1 (下水道河川局庁舎2F)	技術管理係長 主査(施工管理) 管路工事一係長 管路工事二係長 管路工事三係長 創成川通プロジェクト担当係長	以上 818-3451
	排水指導課長 (衛) 村上 英一郎 818-3422 FAX 818-3457 豊平区豊平6条3丁目2-1 (下水道河川局庁舎1F)	排水指導係長 申請促進担当係長 水質指導係長 有害物質担当係長	以上 818-3422
	主幹 (土) 星野 清統 818-3674 豊平区豊平6条3丁目2-1 (下水道河川局庁舎1F)	公共ます事業係長 窓口調整担当係長 主査(窓口調整)	818-3674 818-3462
	東部下水管理センター 所長 (土) 三浦 智之 865-7121 FAX 865-7124 白石区本通20丁目北2-11 (東部下水管理センター内)	維持係長 管理担当係長 工事係長	以上 865-7121
	西部下水管理センター 所長 (土) 金子 寛次 641-8671 FAX 611-7721 西区八軒9条西7丁目1-30 (西部下水管理センター内)	維持係長 管理担当係長 工事係長	以上 641-8671

処理担当部長  
(衛) 濱田 敏裕

処理施設課長	処理施設係長	
(土) 大泉 滋 818-3431 FAX 812-5237 豊平区豊平6条3丁目2-1 (下水道河川局庁舎4F)	委託管理担当係長	以上 818-3431
水質管理担当課長	水質管理係長	
(衛) 東田 恭明 717-5829 FAX 717-5831 北区麻生町8丁目1-15 (創成川水処理センター別棟2F)	水環境担当係長	以上 717-5829
施設保全課長	設備管理係長	
(機) 阿部 亮 818-3443 FAX 812-5237 豊平区豊平6条3丁目2-1 (下水道河川局庁舎4F)	主査(調整)	
施設工事担当課長	設備担当係長	以上 818-3443
(電) 清水 慎也 818-3443 豊平区豊平6条3丁目2-1 (下水道河川局庁舎4F)	工事調整係長	
	改築担当係長	
	工事一係長	
	建築担当係長	
	工事二係長	
	工事三係長	
		以上 818-3443
創成川水処理センター 所長	管理係長	
(機) 富田 竜也 736-6371 FAX 736-0750 北区麻生町8丁目1-15 (創成川水処理センター2F)	設備係長	以上 736-6371
	創成川水再生 プラザ運転係長	736-6382 FAX 758-0975
豊平川水処理センター 所長	管理係長	
(衛) 田中 暁生 871-5121 FAX 871-4853 白石区菊水元町8条3丁目5-1 (豊平川水処理センター内)	設備係長	以上 871-5121
	豊平川水再生 プラザ運転係長	871-5191
新川水処理センター所長	管理係長	
(電) 蠣崎 寧 611-5305 FAX 611-5360 西区八軒9条西7丁目1-65 (新川水処理センター内)	設備係長	
	副主幹	以上 611-5305
運転担当課長	新川水再生 プラザ運転係長	611-5309
(機) 西村 真幸 611-5305 西区八軒9条西7丁目1-65 (新川水処理センター内)	手稲水再生 プラザ運転係長	683-1561 FAX 683-1290 手稲区手稲山口265-8

都市局

都市局長

(機) 吉田 幸治

市街地整備部長

(事) 前 万美子

総務課長

(事) 吉田 泰斗  
2555 (7南)  
FAX 218-5176

庶務係長

2555

調整担当係長

2582

開発指導課長

(土) 坪田 修一  
2512 (7南)  
FAX 218-5176

監理係長

監理担当係長

審査係長

指導係長

規制係長

がけ地防災担当  
係長  
大規模盛土対策  
担当係長

以上 2512

規制担当課長

(土) 後藤 輝  
2512 (7南)  
FAX 218-5176

区画整理事業担当課長

(土) 中谷 裕二  
2657 (7南)  
FAX 218-5176

区画整理事業係長

2657

住宅担当部長

(事) 伊西 昌宏

住宅課長

(事) 長島 康人  
2806 (7北)  
FAX 218-5144

調整係長

管理係長

管理担当係長

以上 2806

住宅企画担当課長

(築) 阿部 賢  
2807 (7北)

住宅企画係長

マンション施策  
推進担当係長

事業計画係長

事業調整担当係長

施設改善担当係長

施設維持担当係長

企画担当係長

以上 2807

部長職

(事) 渡邊 寛也  
< (一財)札幌市住宅管理公社派遣 >

課長職

(築) 平田 成秀  
211-3370(132-3370)  
FAX 251-5246  
中央区北1条西2丁目9  
(オーク札幌ビル2F)  
< (一財)札幌市住宅管理公社派遣 >

係長職

< (一財)札幌市住宅管理公社派遣 >

建築部長

(築) 中田 丈晴

建築保全課長

(築) 松本 丈史  
2816 (9北)  
FAX 218-5142

事務係長

企画管理係長

技術管理担当係長

技術管理担当係長

以上 2816

		事業係長	
		調整担当係長	
		維持担当係長	
			以上 2811
	建築工事課長	工事一係長	
	(築) 掛水 雄一郎 2824 (9北) FAX 218-5142	工事二係長	
	工事担当課長	工事三係長	
	(築) 岡崎 正晃 2824 (9北)	学校改修担当係長	
		工事四係長	
			以上 2824
設備担当部長	電気設備課長	電気一係長	
(電) 齋藤 健	(電) 佐藤 公俊 2826 (9南) FAX 218-5136	電気二係長	
		情報担当係長	
			以上 2826
	機械設備課長	機械一係長	
	(機) 水城 陽一 2828 (9南) FAX 218-5136	技術担当係長	
		設備改修担当係長	
		機械二係長	
			以上 2828
建築指導部長	管理課長	事務係長	
(築) 東山 葉一	(築) 太田 匡彦 2859 (2南) FAX 211-2823	受付係長	2859
		指導係長	2801
		制度担当係長	
			以上 2859
	建築確認課長	指定確認機関係長	
	(築) 片岡 みなこ 2846 (2南) FAX 211-2823	建築確認係長	
	道路確認担当課長	建築確認担当係長	
	(築) 鈴木 友訓 2864 (2南)	設備確認担当係長	
		構造確認担当係長	
		指定道路係長	
		道路確認係長	
			以上 2864
建築安全担当部長	建築安全推進課長	安全推進係長	
(築) 遠藤 広士	(築) 高木 康文 2867 (2南) FAX 211-2823	支援事業担当係長	
		建築調整担当係長	
		特定審査担当係長	
			以上 2867
	監察担当課長	監察係長	
	(築) 浅野 貴史 2808 (2南)	空き家対策担当係長	
		調査指導係長	
			以上 2808

交通局

交通事業管理者(交通局長)

梅田 岳

事業管理部長

(事) 本山 亮治

総務課長

(事) 本多 絵里  
896-2707  
FAX 896-2790

庶務係長

事業推進担当係長

以上 896-2708

契約係長

896-2709

職員係長

896-2711

経営計画課長

(事) 橋本 和典  
896-2715

経営計画係長

896-2716

経理係長

896-2720

営業課長

(事) 高橋 宏明  
896-2718

料金制度係長

896-2706

営業係長

896-2724

資産活用係長

896-2722

部長職

(事) 吉田 将行  
< (一財)札幌市交通事業  
振興公社派遣 >

課長職

(事) 高橋 健太  
251-0821  
FAX 251-0829  
中央区大通西5丁目  
(地下鉄大通駅西側コンコース内)

係長職

課長職

(事) 秋葉 猛  
251-1557  
FAX 241-8233  
中央区大通西2丁目  
(地下鉄東豊線大通駅事務室)  
< 以上 2名 (一財)札幌市交通事業振興公社派遣 >

係長職

係長職

係長職

係長職

< 以上 5名 (一財)札幌市  
交通事業振興公社派遣 >

高速電車部長 (事) 山田 耕司	業務課長	事務係長	
	(事) 松田 智宏 896-2741 FAX 896-2793	旅客係長	896-2742
	安全推進担当課長	運転係長	896-2744
	(事) 小原 丈幸 896-2712	安全推進係長	896-2743
			896-2746
	教習所長	教習担当係長	896-2714
	< 小原安全推進担当課長兼務 > 896-2714 FAX 896-2713		
	指令所長	指令係長	
	(事) 本間 篤史 894-8440 FAX 894-5114	指令担当係長	
		指令担当係長	
	指令担当係長		
	指令担当係長		
	設備指令担当係長	以上 894-8440	
運輸課長	運輸統括係長		
(事) 高松 幸一 232-1776 FAX 232-1784 中央区大通西2丁目 (地下鉄大通駅 東側コンコース内)	副主幹		
	運輸指導係長		
	駅務調整担当係長	以上 232-1776	
南北線乗務担当課長	南北線乗務係長	588-5087	
(事) 菅原 純弥 588-5087 南区真駒内東町1丁目1-20			
東西線・東豊線乗務担当課長	東西線乗務係長		
(事) 長岡 佑介 232-3735 中央区大通西2丁目 (地下鉄大通駅 東側コンコース内)	東豊線乗務係長	891-0101 厚別区厚別南1丁目8-7	
		232-3735 中央区大通西2丁目	
技術担当部長 (機) 白勢 信彦	施設課長	計画係長	
	(電) 廣上 匡 896-2750 FAX 896-2793	調整担当係長	以上 896-2754
		電気設備係長	896-2753
		機械設備係長	896-2752
	工事担当課長	土木係長	
	(築) 山崎 大史 896-2755	構造物担当係長	以上 896-2756
		建築係長	
		施設更新担当係長	以上 896-2747

車両課長 (電) 佐渡 宏之 896-2760  真駒内検修担当課長 (機) 高木 亮 582-1431 南区真駒内東町2丁目1-1  大谷地・二十四軒検修担当課長 (機) 進藤 弘顕 891-3223 厚別区大谷地東6丁目1-1	車両係長 車両更新担当係長 路面電車技術担当係長 真駒内検修係長 大谷地検修係長 二十四軒検修係長	以上 896-2721
		896-2751
		582-1431
		891-3223
		643-3011 西区二十四軒1条4丁目1-2
		896-2731
		894-8440
		896-2732
		896-2734
		896-2735
896-2736		
事業調整担当部長 (築) 酒井 直人	事業調整担当課長 (土) 金編 康平 896-2791	事業調整担当係長 事業調整担当係長 以上 896-2794

水道局

水道事業管理者(水道局長)

村上 文章

中央区大通東11丁目23

総務部長

(事) 加藤 厚

総務課長

(事) 信太 希久子  
211-7007  
FAX 232-1740

庶務係長

職員係長

以上 211-7007

契約係長

調査担当係長

以上 211-7011

財務課長

(事) 山形 博  
211-7016  
FAX 232-1740

経理係長

財務調査係長

情報化推進担当  
係長

以上 211-7016

企画課長

(土) 大桶 信行  
211-7014  
FAX 232-1740

企画係長

企画調整担当係長

計画担当係長

技術研修担当係長

以上 211-7014

営業担当部長

(事) 宮地 宏明

営業課長

(事) 河谷 和也  
211-7039  
FAX 231-5510

営業係長

業務管理係長

調整担当係長

収納指導担当係長

以上 211-7039

中部料金課長

(事) ヴィーライアン 尋子  
211-7200  
FAX 231-2766

料金管理係長

調査相談係長

収納一係長

収納二係長

以上 211-7200

サービス管理係長

主査(調整)

以上 211-7012

北部料金課長

(事) 村井 伸浩  
762-7200  
FAX 761-6976  
北区新琴似6条2丁目1-1  
(新琴似庁舎1F)

料金管理係長

副主幹

調査相談係長

収納一係長

収納二係長

収納三係長

副主幹

以上 762-7200

南部料金課長

(事) 加藤 浩治  
812-7200  
FAX 814-2006  
豊平区豊平8条10丁目2-1  
(豊平庁舎1F)

料金管理係長

調査相談係長

収納一係長

収納二係長

以上 812-7200



配水担当部長 (土) 渡辺 誠	給水課長 (土) 畠 雄吾 211-7032 FAX 251-5361	給水管理係長 連絡調整担当係長 維持調整係長 漏水防止担当係長	
			以上 211-7032
	給水装置課長 (土) 土門 幸太郎 211-7055 FAX 211-7082	業務係長 給水技術係長 給水保全係長 審査係長 検査係長	211-7081
			以上 211-7055
			211-7081
			211-7055
	中部配水管理課長 (土) 上野 信人 572-7300 FAX 572-7525 南区川沿2条2丁目2-7 (川沿庁舎2F)	維持管理係長 事業担当係長 工事係長	以上 572-7300
			572-7400
北部配水管理課長 (土) 曾我部 千洋 762-7300 FAX 761-7515 北区新琴似6条2丁目1-1 (新琴似庁舎1F)	維持管理係長 事業担当係長 工事一係長 工事二係長	以上 762-7300	
		以上 762-7400	
南部配水管理課長 (土) 櫻岡 弘司 812-7300 FAX 812-7450 豊平区豊平8条10丁目2-1 (豊平庁舎2F)	維持管理一係長 事業担当係長 維持管理二係長 副主幹 事業担当係長 工事一係長 工事二係長	以上 812-7300	
		以上 876-9870	
		以上 812-7400	
西部配水管理課長 (土) 白井 麻都香 618-7300 FAX 622-8735 西区八軒6条西2丁目1-5 (八軒庁舎1F)	維持管理係長 事業担当係長 工事係長	以上 618-7300	
		618-7400	
浄水担当部長 (機) 中村 新一郎	施設管理課長 (機) 坂本 哲史 211-7065 FAX 231-2773	管理係長 水源担当係長 施設保全係長 調整担当係長	以上 211-7065

<p>配水センター所長  (機) 羽生 省吾  852-2397  FAX 854-7740  豊平区西岡2条2丁目6-3  (配水センター2F)</p>	<p>高区施設係長  配水調整係長</p>	<p>以上 852-2397</p>
<p>藻岩浄水場長  (電) 根岸 正明  561-0335  FAX 551-0941  中央区伏見4丁目6-16  (藻岩浄水場4F)</p>	<p>管理係長  浄水係長</p>	<p>以上 561-0335</p>
<p>白川浄水場長  (電) 酒井 隆行  596-2421  FAX 596-2781  南区白川1814  (白川浄水場2F)</p>	<p>管理係長  浄水係長  設備担当係長  定山溪浄水係長</p>	<p>以上 596-2421</p>
<p>水質管理センター所長  (衛) 末永 保範  563-7003  FAX 551-0993  中央区伏見4丁目6-16  (水質管理センター2F)</p>	<p>調査係長  水質管理一係長  主査(検査技術)  水質保全担当係長  水質管理二係長</p>	<p>598-2530  FAX 598-2745  南区定山溪温泉6区</p>
<p></p>	<p></p>	<p>以上 563-7003</p> <p>596-3601  FAX 596-2956  南区白川1814  (白川浄水場2F)</p>

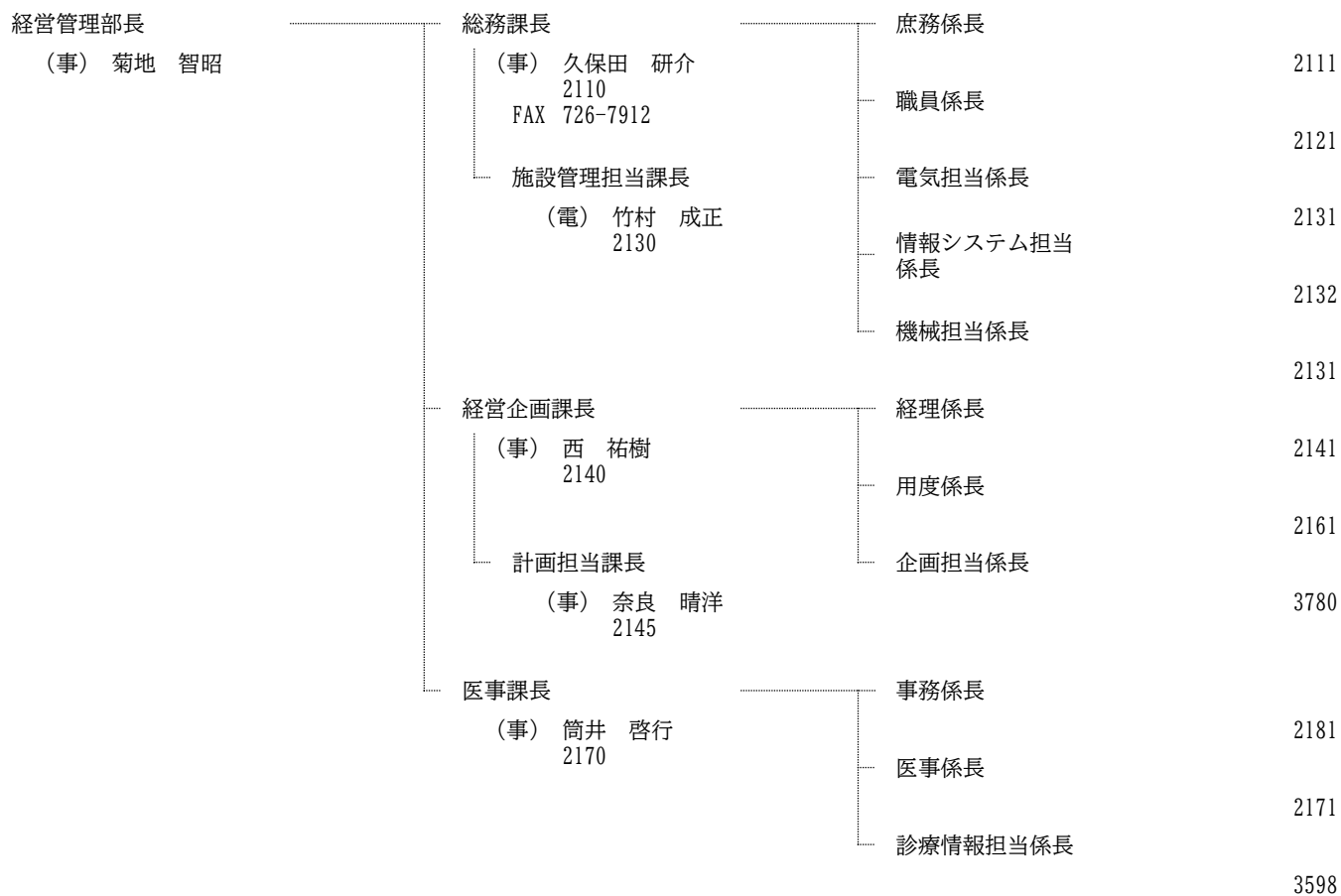
病院局

病院事業管理者(病院局長) 西川 秀司  
 経営管理室長 (事) 奥村 彰大  
 市立札幌病院長 (医) 田中 博  
 副院長 (医) 堀内 勝己  
 副院長 (医) 片岡 浩

理事 (医) 白淵 浩明  
 理事 (医) 佐野 仁美  
 理事 (医) 鈴木 章之  
 理事 (医) 山本 聡

代表 726-2211

※以下4桁数字は局内内線のため代表番号からお問い合わせください。



呼吸器内科部長  
(医) 本村 文宏

副医長  
(医) 武井 望

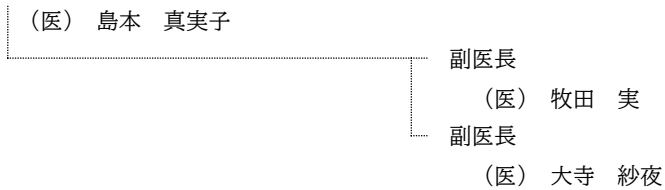
消化器内科部長  
(医) 中村 路夫

副医長  
(医) 村井 太一  
 副医長  
(医) 山田 錬  
 副医長  
(医) 青山 慶哉  
 副医長  
(医) 塚本 まり子

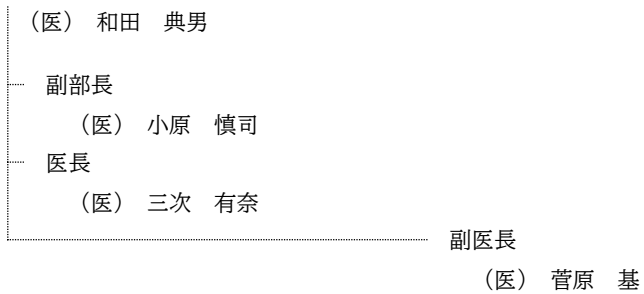
循環器内科部長



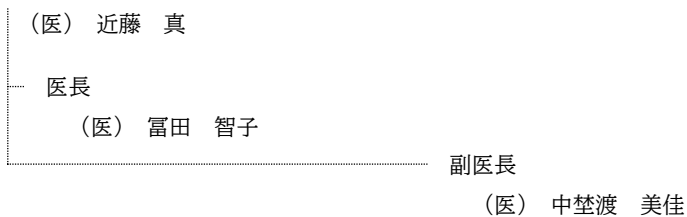
腎臓内科部長



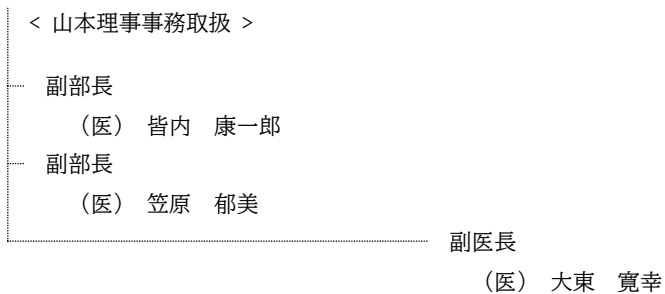
糖尿病・内分泌内科部長



リウマチ・免疫内科部長



血液内科部長



精神科部長

(医) 細川 嘉之

副医長

(医) 梅本 由佳

副医長

(医) 幡 賢

脳神経内科部長

(医) 水戸 泰紀

副医長

(医) 佐藤 智香

小児科部長

< 佐野理事事務取扱 >

副部長

(医) 島山 欣也

副部長

(医) 伊藤 智城

医長

< 提嶋救命救急センター部長兼務 >

医長

(医) 山崎 健史

副医長

(医) 工藤 絵理子

新生児内科部長

(医) 塩野 展子

副部長

(医) 内田 雅也

医長

(医) 越田 慎一

医長

(医) 池田 雅彦

副医長

(医) 白石 春生

外科部長

(医) 高橋 周作

副部長

(医) 砂原 正男

副部長

(医) 奥田 耕司

医長

(医) 大畑 多嘉宣

副医長

(医) 上坂 貴洋

副医長

(医) 木井 修平

乳腺外科部長

(医) 大川 由美

整形外科部長

(医) 奥村 潤一郎

副部長

(医) 渡辺 直也

副部長

(医) 山中 康裕

医長

(医) 中山 央

医長

(医) 中野 宏昭

副医長

(医) 中下 並人

形成外科部長

(医) 齋藤 亮

副部長

(医) 七戸 龍司

脳神経外科部長

(医) 三上 毅

副部長

(医) 宮田 圭

副部長

(医) 堀田 祥史

副医長

(医) 鈴木 比女

副医長

(医) 坂下 恭也

呼吸器外科部長

< 堀内副院長事務取扱 >

副部長

(医) 櫻庭 幹

副医長

(医) 新井 航

心臓血管外科部長

(医) 坂田 純一

医長

(医) 柳清 洋佑

皮膚科部長

(医) 清水 聡子

泌尿器科部長

(医) 三浪 圭太

副医長

(医) 氏橋 一紘

腎臓移植外科部長

< 堀内副院長事務取扱 >

副部長

(医) 田邊 起

医長

(医) 佐々木 元

副医長

(医) 太刀川 公人

産婦人科部長

(医) 平山 恵美

副部長

(医) 首藤 聡子

医長

(医) 早貸 幸辰

副医長

(医) 川端 公輔

副医長

(医) 山口 正博

副医長

(医) 今泉 翠

副医長

(医) 渡邊 碧

眼科部長

(医) 宮本 寛知

網膜硝子体担当部長

(医) 清水 美穂

副医長

(医) 森 潤也

耳鼻咽喉科・甲状腺外科部長

< 鈴木理事事務取扱 >

副部長

(医) 山田 和之

副部長

(医) 稲村 直哉

リハビリテーション科部長

< 堀内副院長事務取扱 >

感染症内科部長

< 片岡副院長事務取扱 >

副医長

(医) 高野 暁子

副医長

(医) 市川 隆裕

副医長

(医) 菅原 佑貴

放射線治療科部長

(医) 中田 健生

放射線診断科部長

< 白淵理事事務取扱 >

副部長

(医) 飯嶋 由紀

医長

(医) 坂本 圭太

医長

(医) 工藤 京平

麻酔科部長

(医) 伊東 義忠

副部長

(医) 檀上 渉

副部長

(医) 目黒 泰輝

医長

(医) 木谷 友洋

医長

(医) 富永 拓

副医長

(医) 那須 智樹

緩和ケア内科部長

< 白淵理事事務取扱 >

副部長

(医) 原田 紘子

医長

(医) 萩原 綾希子

医長

(医) 牧野 綾

歯科口腔外科部長

(歯医) 小野 貢伸

医長

(歯医) 箭原 元基

副医長

(歯医) 横尾 嘉宣

病理診断科部長

(医) 辻 隆裕

医長

(医) 古屋 充子

救命救急センター部長

(医) 提嶋 久子

副部長

< 横式循環器内科部長兼務 >

副部長

< 牧野循環器内科CCU担当部長兼務 >

副部長

(医) 遠藤 晃生

医長

< 濱口循環器内科副部長兼務 >

医長

< 村井循環器内科医長兼務 >

医長

< 浅川循環器内科医長兼務 >

医長

(医) 前川 邦彦

副医長

< 鳥羽循環器内科副医長兼務 >

副医長

< 鈴木循環器内科副医長兼務 >

副医長

(医) 小箱 旭

臨床工学科部長

< 堀内副院長事務取扱 >

臨床工学担当課長

(臨工) 進藤 尚樹  
2289

臨床工学担当係長

栄養科部長

< 佐野理事事務取扱 >

栄養係長

放射線部長

< 白渕理事事務取扱 >

撮影技術課長

(放) 藤田 茂雄  
5310

主幹

(放) 三井 衛

治療支援課長

(放) 齋藤 真  
5311

業務担当課長

(放) 石田 祥之

画像情報・一般  
撮影係長

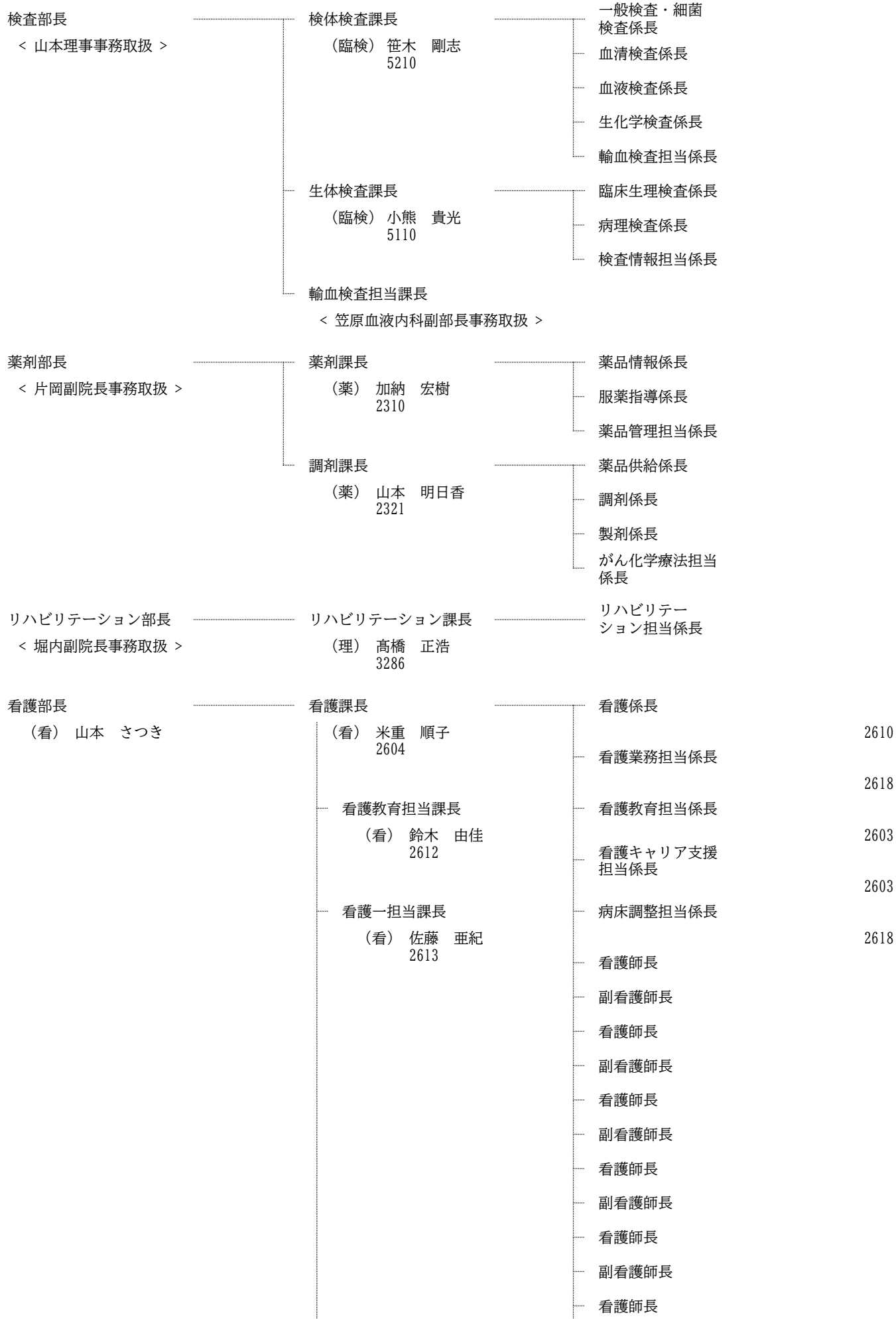
CT検査係長

X線透視係長

MR検査担当係長

医学物理・放射線  
治療係長

核医学担当係長



看護二担当課長

(看) 田中 祐子  
2620

看護師長

副看護師長

看護師長

副看護師長

看護師長

副看護師長

看護師長

副看護師長

看護師長

副看護師長

看護師長

副看護師長

看護三担当課長

(看) 佐藤 奈津子  
2620

看護師長

副看護師長

副看護師長

看護師長

副看護師長

副看護師長

看護師長

副看護師長

副看護師長

看護師長

副看護師長

看護師長

副看護師長

看護四担当課長

(看) 齋 直美  
2613

看護師長

副看護師長

副看護師長

看護師長

副看護師長

看護師長

副看護師長

看護師長

副看護師長

看護師長

副看護師長

副看護師長

主幹

(事) 千葉 美恵子

医療品質総合管理部長 (看) 松本 厚子	業務改善支援課長	業務改善支援係長	
	(看) 久々江 理佳 2635	クリニカルパス・ 診療支援担当係長	2634
	医療安全担当課長	医療安全担当係長	2750
	(看) 宇佐美 弥 2631 FAX 726-7918		2631
	感染管理担当課長	感染管理担当係長	
	(看) 土佐 理恵子 2630		2630

地域連携センター部長 < 松本医療品質総合管理部長兼務 >	地域連携課長	地域連携係長	
	(看) 長田 千穂 2180 FAX 726-7918		2928
	入退院支援担当課長	入院支援係長	
	(看) 佐々木 美乃 2925	退院支援係長	2936
		精神福祉相談担当 係長	6880
		副主幹	5930

臨床研修センター長 < 堀内副院長事務取扱 >	臨床研修担当課長	臨床研修担当係長	
	< 久保田総務課長兼務 >		
	臨床研修担当部長		
	(医) 佐藤 朝之		
	副部長		
(医) 早川 峰司			
医長			
(医) 窪田 生美			
医長			
(医) 松田 知倫			
	副医長		
	(医) 石井 瑤子		

消防局

消防局長 (消防司監) 坂上 新次  
 【専用線:186】 ※本庁からかけるときは215-に代えて使用

総務部長

(事) 上野 勝久

総務課長 (消防司令長)  
 新出 祐二  
 215-2011(2011)  
 FAX 281-0101  
 (消防局庁舎4F)

庶務係長 (消防司令)  
 企画広報係長 (消防司令)  
 財務係長 (消防司令)

以上 215-2010(2010)

係長職 (消防司令)

< 北海道危機対策課派遣 >

職員課長 (消防司令長)  
 佐藤 亮介  
 215-2021(2021)  
 (消防局庁舎4F)

職員係長 (消防司令)  
 主査(調整) (消防司令)  
 厚生係長 (消防司令)  
 消防団担当係長 (消防司令)

以上 215-2020(2020)

施設管理課長 (消防司令長)  
 森 英毅  
 215-2031(2031)  
 FAX 271-0620  
 (消防局庁舎3F)

施設係長 (消防司令)  
 装備係長 (消防司令)

以上 215-2030(2030)

消防学校長 (消防正監)  
 戸部 豊

教務課長 (消防司令長)  
 曾根 敏夫  
 616-2261(2261)  
 FAX 271-0957  
 西区八軒10条西13丁目3-1  
 (消防学校1F)

校務係長 (消防司令)  
 科学研究担当係長 (消防司令)  
 教育係長 (消防司令)  
 主査(学校研修) (消防司令)  
 主査(調整) (消防司令)  
 救急教育担当係長 (消防司令)

以上 616-2262(2262)

係長職 (消防司令)

< 北海道消防学校派遣 >

部長職 (消防監)

池内 裕司  
 < 札幌市防災協会派遣 >

課長職 (事) 津田 和樹  
 861-1211  
 白石区南郷通6丁目北  
 (札幌市防災協会)  
 < 札幌市防災協会派遣 >

係長職

< 札幌市防災協会派遣 >

予防部長 (消防正監)  
 大井 直樹

予防課長 (消防司令長)  
 大島 孝之  
 215-2041(2041)  
 FAX 281-8119  
 (消防局庁舎3F)

防火安全係長 (消防司令)  
 地域防火支援担当係長  
 火災調査係長 (消防司令)  
 検証担当係長 (消防司令)

以上 215-2040(2040)

査察規制課長 (消防司令長)  
 岩本 伸一  
 215-2051(2051)  
 (消防局庁舎3F)

査察係長 (消防司令)  
 設備係長 (消防司令)

以上 215-2050(2050)

警防部長  
(消防正監)  
山本 暢宏

救急担当部長  
(消防監)  
瀧山 忍

消防救助課長  
(消防司令長)  
合田 仁  
215-2061(2061)  
FAX 271-0610  
(消防局庁舎6F)

消防航空担当課長  
(消防司令長)  
佐伯 紀章  
0133-62-4119(4119)  
FAX 271-0632  
石狩市新港東2丁目1-2  
(消防局石狩ヘリポート内)

操縦担当課長  
(消防司令長)  
川去 健雄  
0133-62-4119(4119)  
石狩市新港東2丁目1-2  
(消防局石狩ヘリポート内)

通信指令課長  
(消防司令長)  
高木 修  
215-2081(2081)  
(消防局庁舎7F)

指令一担当課長  
(消防司令長)  
庄司 隆広

指令二担当課長  
(消防司令長)  
野崎 隆博

指令三担当課長  
(消防司令長)  
藤田 宜明  
以上 215-2082(2082)  
(消防局庁舎7F)

救急課長  
(消防司令長)  
和合 匠学  
215-2071(2071)  
(消防局庁舎6F)

救急指導担当課長  
< 小館(病)市立札幌病院救命救急  
センター副医長兼務 >  
736-1238(2162)  
FAX 271-0687  
中央区北11条西13丁目1-1  
(救急ワークステーション内)

確認同意担当係長  
(消防司令)

危険物保安係長  
(消防司令)  
危険物担当係長  
(消防司令)

消防係長  
(消防司令)  
警防対策担当係長  
(消防司令)  
救助係長  
(消防司令)

消防航空係長  
(消防司令)  
操縦担当係長  
(消防司令)  
整備担当係長  
(消防司令)

管理係長  
(消防司令)  
運用担当係長  
(消防司令)

指令一係長  
(消防司令)

指令二係長  
(消防司令)

指令三係長  
(消防司令)

救急係長  
(消防司令)  
救急需要担当係長  
(消防司令)  
救急連携担当係長  
(消防司令)

救急指導係長  
(消防司令)

211-2243(2243)  
中央区北1条西2丁目  
(市役所本庁舎2F南)

以上 215-2050(2050)

以上 215-2060(2060)

以上 0133-62-4119(4119)  
石狩市新港東2丁目1-2  
(消防局石狩ヘリポート内)

以上 215-2080(2080)  
(消防局庁舎7F)

以上 215-2070(2070)

736-1238(2162)  
中央区北11条西13丁目1-1  
(救急ワークステーション内)

中央消防署長  
(消防正監)  
稲童丸 将人

予防担当部長  
(消防監)  
桂川 真路

予防課長  
(消防司令長)  
阿部 賢二  
215-2120(2120)  
FAX 271-0627  
(中央消防署2F)

庶務係長  
(消防司令)  
防火推進係長  
(消防司令)  
査察一係長  
(消防司令)  
査察二係長  
(消防司令)  
設備検査係長  
(消防司令)

以上 215-2120(2120)

警防課長  
(消防司令長)  
藤田 誠  
215-2130(2130)  
(中央消防署2F)

消防一係長  
(消防司令)  
消防二係長  
(消防司令)  
消防三係長  
(消防司令)  
救助一担当係長  
(消防司令)  
救助二担当係長  
(消防司令)  
救助三担当係長  
(消防司令)  
救急一担当係長  
(消防司令)  
救急二担当係長  
(消防司令)  
救急三担当係長  
(消防司令)

以上 215-2130(2130)

消防一担当課長  
(消防司令長)  
川瀬 信  
215-2130(2130)

消防二担当課長  
(消防司令長)  
上林 智樹  
215-2130(2130)

消防三担当課長  
(消防司令長)  
鳴海 義裕  
215-2130(2130)

桑園出張所長  
(消防司令)  
桑園出張所担当係長  
(消防司令)

以上 631-1336(2141)  
中央区北4条西22丁目2-20

宮の森出張所長  
(消防司令)  
宮の森出張所担当係長  
(消防司令)

以上 642-9111(2146)  
中央区宮の森2条11丁目1-40

豊水出張所長  
(消防司令)  
豊水出張所担当係長  
(消防司令)

以上 518-9119(2147)  
中央区南8条西2丁目5-44

幌西出張所長  
(消防司令)  
幌西出張所担当係長  
(消防司令)

以上 561-2419(2144)  
中央区南11条西21丁目1-10

山鼻出張所長  
(消防司令)  
山鼻出張所担当係長  
(消防司令)

以上 561-2416(2145)  
中央区南23条西10丁目1-27

北消防署長  
(消防正監)  
橋本 三茂

予防課長  
(消防司令長)  
宇佐美 晴己  
737-2100(2150)  
FAX 271-0636  
北区北24条西8丁目2-10  
(北消防署2F)

庶務係長  
(消防司令)  
防火推進係長  
(消防司令)  
査察担当係長  
(消防司令)

以上 737-2100(2150)

警防課長  
(消防司令長)  
大沢 征二  
737-2100(2150)  
北区北24条西8丁目2-10  
(北消防署2F)

消防一係長  
(消防司令)  
消防二係長  
(消防司令)  
消防三係長  
(消防司令)  
救急担当係長  
(消防司令)  
救急担当係長  
(消防司令)  
救急担当係長  
(消防司令)

以上 737-2100(2150)

消防一担当課長  
(消防司令長)  
森川 和泰  
737-2100(2150)

消防二担当課長  
(消防司令長)  
木村 友治  
737-2100(2150)

消防三担当課長  
(消防司令長)  
田中 宏幸  
737-2100(2150)

あいの里出張所長  
(消防司令)  
あいの里出張所担当係長  
(消防司令)

以上 774-0119(2161)  
北区あいの里2条1丁目20-15

篠路出張所長  
(消防司令)  
篠路出張所担当係長  
(消防司令)

以上 771-2510(2160)  
北区篠路2条4丁目7-20

屯田出張所長  
(消防司令)  
屯田出張所担当係長  
(消防司令)

以上 771-0311(2153)  
北区屯田5条10丁目1-38

新琴似出張所長  
(消防司令)  
新琴似出張所担当係長  
(消防司令)

以上 761-0718(2151)  
北区新琴似8条4丁目1-1

新光出張所長  
(消防司令)  
副主幹  
(消防司令)  
新光出張所担当係長  
(消防司令)

以上 764-8844(2154)  
北区新琴似1条12丁目6-45

新川出張所長  
(消防司令)  
新川出張所担当係長  
(消防司令)

以上 761-1333(2155)  
北区新川1条3丁目1-6

幌北出張所長  
(消防司令)  
幌北出張所担当係長  
(消防司令)

以上 746-1924(2152)  
北区北15条西5丁目1-1

東消防署長  
(消防監)  
齋藤 貴幸

予防課長  
齋藤 孝  
781-2100(2170)  
FAX 271-0673  
東区北24条東17丁目1-1  
(東消防署2F)

庶務係長  
(消防司令)  
防火推進係長  
(消防司令)  
査察担当係長  
(消防司令)

以上 781-2100(2170)

警防課長 (消防司令長) 菅原 一真 781-2100(2170) 東区北24条東17丁目1-1 (東消防署1F)	消防一係長 (消防司令) 消防二係長 (消防司令) 消防三係長 (消防司令) 救急一担当係長 (消防司令) 救急二担当係長 (消防司令) 救急三担当係長 (消防司令)	
消防一担当課長 (消防司令長) 森出 智晴 781-2100(2170)		以上 781-2100(2170)
消防二担当課長 (消防司令長) 新瀨 恵介 781-2100(2170)	丘珠出張所長 (消防司令) 丘珠出張所担当係長 (消防司令)	
消防三担当課長 (消防司令長) 大西 昌亮 781-2100(2170)		以上 784-5119(2173) 東区北丘珠1条2丁目591-20
	栄出張所長 (消防司令) 栄出張所担当係長 (消防司令)	
		以上 751-1381(2174) 東区北46条東14丁目1-27
	北栄出張所長 (消防司令) 副主幹 (消防司令) 北栄出張所担当係長 (消防司令)	
		以上 731-1566(2175) 東区北39条東1丁目3-1
	札苗出張所長 (消防司令) 札苗出張所担当係長 (消防司令)	
		以上 782-7019(2176) 東区東苗穂4条2丁目7-15
	苗穂出張所長 (消防司令) 苗穂出張所担当係長 (消防司令)	
		以上 750-0119(2167) 東区北8条東11丁目1-32

白石消防署長  
(消防監)  
會木 秀基

予防課長 (消防司令長) 野村 耕一 861-2100(2180) FAX 271-0674 白石区南郷通6丁目北2-1 (白石消防署3F)	庶務係長 (消防司令) 防火推進係長 (消防司令) 副主幹 (消防司令) 査察担当係長 (消防司令)	
		以上 861-2100(2180)
警防課長 (消防司令長) 村瀬 敬章 861-2100(2180) 白石区南郷通6丁目北2-1 (白石消防署3F)	消防一係長 (消防司令) 消防二係長 (消防司令) 消防三係長 (消防司令) 救急担当係長 (消防司令) 救急担当係長 (消防司令) 救急担当係長 (消防司令)	
消防一担当課長 (消防司令長) 高玉 通廣 861-2100(2180)		以上 861-2100(2180)
消防二担当課長 (消防司令長) 山岸 雅臣 861-2100(2180)	元町出張所長 (消防司令) 元町出張所担当係長 (消防司令)	
消防三担当課長 (消防司令長) 青木 雅浩 861-2100(2180)		以上 874-9238(2183) 白石区菊水元町8条2丁目16-1

厚別消防署長  
(消防監)  
前川 昌広

予防課長

(事) 山田 潤一  
892-2100(2190)  
FAX 271-0686  
厚別区厚別中央1条5丁目3-1  
(厚別消防署2F)

主幹  
(消防司令長)  
長谷川 徹  
892-2100(2190)

警防課長  
(消防司令長)

米坂 健二  
892-2100(2190)  
厚別区厚別中央1条5丁目3-1  
(厚別消防署1F)

菊水出張所長  
(消防司令)  
菊水出張所担当係長  
(消防司令)

以上 811-1615(2181)  
白石区菊水上町1条3丁目52

北郷出張所長  
(消防司令)  
北郷出張所担当係長  
(消防司令)

以上 871-8235(2182)  
白石区北郷3条6丁目8-23

東白石出張所長  
(消防司令)  
東白石出張所担当係長  
(消防司令)

以上 864-9111(2184)  
白石区本通18丁目北4-27

庶務係長  
(消防司令)

防火推進係長  
査察担当係長  
(消防司令)

以上 892-2100(2190)

消防一係長  
(消防司令)

副主幹  
(消防司令)  
消防二係長  
(消防司令)  
副主幹  
(消防司令)  
消防三係長  
(消防司令)  
救急担当係長  
(消防司令)  
救急担当係長  
(消防司令)

以上 892-2100(2190)

厚別西出張所長  
(消防司令)  
厚別西出張所担当係長  
(消防司令)  
厚別西出張所担当係長  
(消防司令)

以上 894-3119(2192)  
厚別区厚別西3条5丁目7-22

もみじ台出張所長  
(消防司令)  
もみじ台出張所担当係長  
(消防司令)

以上 897-4119(2191)  
厚別区もみじ台北7丁目1-10

豊平消防署長  
(消防正監)  
石原 忍

予防課長  
(消防司令長)

林 修司  
852-2100(2200)  
FAX 271-0690  
豊平区月寒東1条8丁目1-22  
(豊平消防署3F)

主幹  
(消防司令長)  
田口 康博  
852-2100(2200)

庶務係長  
(消防司令)

防火推進係長  
査察担当係長  
(消防司令)

以上 852-2100(2200)

警防課長 (消防司令長) 高谷 幸宏 852-2100(2200) 豊平区月寒東1条8丁目1-22 (豊平消防署2F)	消防一係長 (消防司令) 消防二係長 (消防司令) 消防三係長 (消防司令) 救急担当係長 (消防司令) 救急担当係長 (消防司令) 救急担当係長 (消防司令)	
消防一担当課長 (消防司令長) 富士元 真 852-2100(2200)		以上 852-2100(2200)
消防二担当課長 (消防司令長) 十河 敏明 852-2100(2200)	美園出張所長 (消防司令) 美園出張所担当係長 (消防司令)	以上 831-7930(2201) 豊平区豊平1条12丁目1-12
消防三担当課長 (消防司令長) 田村 光 852-2100(2200)	平岸出張所長 (消防司令) 平岸出張所担当係長 (消防司令)	以上 831-3901(2202) 豊平区平岸1条11丁目1-12
	西岡出張所長 (消防司令) 副主幹 (消防司令) 西岡出張所担当係長 (消防司令)	以上 852-5119(2204) 豊平区西岡4条6丁目9-19
	東月寒出張所長 (消防司令) 副主幹 (消防司令) 東月寒出張所担当係長 (消防司令)	以上 851-2515(2203) 豊平区羊ヶ丘1

清田消防署長  
(消防監)  
立花 智洋

予防課長 (消防司令長) 酒井 清 883-2100(2210) FAX 271-0629 清田区平岡1条1丁目2-2 (清田消防署2F)	庶務係長 (消防司令) 防火推進係長 (消防司令) 査察担当係長 (消防司令)	以上 883-2100(2210)
警防課長 (消防司令長) 油屋 憲治 883-2100(2210) 清田区平岡1条1丁目2-2 (清田消防署2F)	消防一係長 (消防司令) 消防二係長 (消防司令) 副主幹 (消防司令) 消防三係長 救急担当係長 (消防司令) 救急担当係長 (消防司令)	以上 883-2100(2210)
主幹 (消防司令長) 赤塚 英樹 883-2100(2210)	北野出張所長 (消防司令) 北野出張所担当係長 (消防司令) 北野出張所担当係長 (消防司令)	以上 881-5171(2211) 清田区北野7条5丁目7-8
	里塚出張所長 (消防司令) 里塚出張所担当係長 (消防司令)	以上 883-1119(2212) 清田区里塚1条4丁目11-1

南消防署長  
(消防監)  
寺越 章人

予防課長  
(消防司令長)  
的場 忠敏  
581-2100(2220)  
FAX 271-0748  
南区真駒内上町5丁目8-5  
(南消防署3F)

警防課長  
(消防司令長)  
前田 秀利  
581-2100(2220)  
南区真駒内上町5丁目8-5  
(南消防署3F)

庶務係長  
(消防司令)  
防火推進係長  
(消防司令)  
査察担当係長  
(消防司令)

以上 581-2100(2220)

消防一係長  
(消防司令)  
消防二係長  
(消防司令)  
消防三係長  
(消防司令)  
救急担当係長  
(消防司令)  
救急担当係長  
(消防司令)

以上 581-2100(2220)

澄川出張所長  
(消防司令)  
澄川出張所担当係長  
(消防司令)

以上 811-2611(2224)  
南区澄川4条6丁目1-26

川治出張所長  
(消防司令)  
川治出張所担当係長  
(消防司令)

以上 571-2002(2221)  
南区川治2条3丁目2-12

定山溪出張所長  
(消防司令)  
定山溪出張所担当係長  
(消防司令)  
定山溪出張所担当係長  
(消防司令)

以上 598-2384(2222)  
南区定山溪温泉西1丁目53-1

石山出張所長  
(消防司令)  
石山出張所担当係長  
(消防司令)

以上 591-8358(2225)  
南区石山2条4丁目1-28

藤野出張所長  
(消防司令)  
藤野出張所担当係長  
(消防司令)

以上 593-1119(2226)  
南区藤野2条3丁目1-10

西消防署長  
(消防監)  
上山 正和

予防課長  
(消防司令長)  
小早川 尚子  
667-2100(2230)  
FAX 271-0752  
西区発寒10条4丁目1-1  
(西消防署2F)

警防課長  
(消防司令長)  
佐藤 昌平  
667-2100(2230)  
西区発寒10条4丁目1-1  
(西消防署2F)

庶務係長  
(消防司令)  
防火推進係長  
(消防司令)  
副主幹  
(消防司令)  
査察担当係長  
(消防司令)

以上 667-2100(2230)

消防一係長  
(消防司令)  
消防二係長  
(消防司令)  
消防三係長  
(消防司令)

手稲消防署長  
(消防監)  
大加瀬 繁

消防一担当課長  
(消防司令長)  
山陰 治仁  
667-2100(2230)

消防二担当課長  
(消防司令長)  
藤江 誠  
667-2100(2230)

消防三担当課長  
(消防司令長)  
坂本 幹祥  
667-2100(2230)

救急担当係長  
(消防司令)  
救急担当係長  
(消防司令)  
救急担当係長  
(消防司令)  
以上 667-2100(2230)

八軒出張所長  
(消防司令)  
八軒出張所担当係長  
(消防司令)  
以上 612-0119(2232)  
西区八軒1条東3丁目2-9

西野出張所長  
(消防司令)  
西野出張所担当係長  
(消防司令)  
以上 661-1812(2233)  
西区西野3条2丁目4-15

平和出張所長  
(消防司令)  
副主幹  
(消防司令)  
平和出張所担当係長  
(消防司令)  
以上 661-2822(2234)  
西区平和2条3丁目1-1

予防課長  
(消防司令長)  
横江 靖彦  
681-2100(2240)  
FAX 271-0756  
手稲区手稲本町2条5丁目1-1  
(手稲消防署2F)

警防課長  
(消防司令長)  
伊藤 幹  
681-2100(2240)  
手稲区手稲本町2条5丁目1-1  
(手稲消防署2F)

庶務係長  
(消防司令)  
防火推進係長  
(消防司令)  
副主幹  
(消防司令)  
査察担当係長  
(消防司令)  
以上 681-2100(2240)

消防一係長  
(消防司令)  
消防二係長  
(消防司令)  
消防三係長  
(消防司令)  
救急担当係長  
(消防司令)  
救急担当係長  
(消防司令)  
以上 681-2100(2240)

曙出張所長  
(消防司令)  
副主幹  
(消防司令)  
曙出張所担当係長  
(消防司令)  
以上 681-1119(2243)  
手稲区前田6条16丁目4-1

稲穂出張所長  
(消防司令)  
稲穂出張所担当係長  
(消防司令)  
以上 682-7477(2242)  
手稲区稲穂3条6丁目7-25

前田出張所長  
(消防司令)  
副主幹  
(消防司令)  
前田出張所担当係長  
(消防司令)  
以上 694-6119(2244)  
手稲区前田6条5丁目1-9

西宮の沢出張所長  
(消防司令)  
西宮の沢出張所担当係長  
(消防司令)  
以上 662-6690(2241)  
手稲区西宮の沢4条1丁目1-19

中央区

中央区長

(事) 久道 義明  
代表 231-2400 中央区南3条西11丁目330番地2

市民部長

(事) 北川 雄次郎

総務企画課長

(事) 石崎 慶史  
205-3205  
FAX 261-2991

庶務係長

地域安全担当係長

以上 205-3205

選挙係長

205-3206

広聴係長

205-3216

地域振興課長

(事) 新居 範昭  
205-3221  
FAX 261-2991

まちづくり推進  
係長

205-3221

統計担当係長

統計担当係長

以上 205-3222

まちづくり調整  
担当係長

地域活動担当係長

以上 205-3221

戸籍住民課長

(事) 駒田 健太郎  
(区会計管理者兼務)  
205-3232  
FAX 281-3490

戸籍係長

戸籍担当係長

以上 205-3232

住民記録係長

住民記録担当係長

住民記録担当係長

住民記録担当係長

副主幹

以上 205-3238

税証明担当係長

205-3264

本府・中央まちづくりセンター所長

(事) 竹越 久展  
251-6353  
FAX 271-2738  
中央区北1条西2丁目  
(時計台ビル10F)

東北・東まちづくりセンター所長

(事) 道 亜紗美  
241-1696  
FAX 241-1693  
中央区大通東6丁目12

苗穂まちづくりセンター所長

< 新居地域振興課長兼務 >

苗穂まちづくりセンター主幹

(事) 伊藤 弘己  
261-3669  
FAX 221-7367  
中央区北1条東10丁目15-9

豊水まちづくりセンター所長

< 新居地域振興課長兼務 >

豊水まちづくりセンター主幹

(事) 石原 莊史  
521-0204  
FAX 533-7438  
中央区南8条西2丁目5

西創成まちづくりセンター所長

< 新居地域振興課長兼務 >

西創成まちづくりセンター主幹

(事) 今多 富二美  
521-2384  
FAX 533-7461  
中央区南5条西7丁目3

曙まちづくりセンター所長

(事) 濱 幸太郎

511-0116  
FAX 533-7465  
中央区南11条西10丁目1-6

山鼻まちづくりセンター所長

(事) 永井 朋和

511-6371  
FAX 533-0346  
中央区南23条西10丁目1-23

幌西まちづくりセンター所長

(事) 岡部 歌織

561-3256  
FAX 552-9265  
中央区南11条西14丁目1-20

大通・西まちづくりセンター所長

(事) 西部 成美

280-7033  
FAX 280-7051  
中央区南2条西15丁目291-98

南円山まちづくりセンター所長

< 新居地域振興課長兼務 >

南円山まちづくりセンター主幹

(事) 城戸崎 泰宏  
561-2472  
FAX 552-5640  
中央区南9条西21丁目1-1

円山まちづくりセンター所長

(事) 佐藤 善宣

611-3367  
FAX 618-0082  
中央区北1条西23丁目1-18

桑園まちづくりセンター所長

(事) 木村 公彦

621-3405  
FAX 618-0127  
中央区北7条西15丁目28

宮の森まちづくりセンター所長

< 新居地域振興課長兼務 >

644-8760

FAX 644-6421

中央区宮の森2条11丁目1-3

土木部長

(土) 井上 実

維持管理課長

(土) 市川 聖芳

614-5800

FAX 614-5843

中央区北12条西23丁目2-5

(SDC北12条ビル2F)

管理担当課長

(事) 梶野 裕孝

614-1800

FAX 614-5843

中央区北12条西23丁目2-5

(SDC北12条ビル2F)

事務係長

維持係長

冬みち地域連携  
担当係長

工事担当係長

公園緑化係長

以上 614-5800

管理一係長

主査(調整)

副主幹

管理二係長

副主幹

以上 614-1800

保健福祉部長

(事) 保木 千史

保健福祉課長

(事) 山田 幸徳

205-3301

FAX 231-2346

介護障がい担当課長

(事) 鍋島 宰

205-3303

地域福祉係長

活動推進担当係長

以上 205-3301

福祉助成係長

主査(調整)

205-3302

給付事務係長

205-3303

福祉事務一係長

福祉事務二係長

副主幹

以上 205-3304

相談支援係長

205-3305

相談受付担当係長

相談受付担当係長

相談受付担当係長

主査(相談)

以上 205-3306

保健担当部長 (医) 前木 孝洋	健康・子ども課長	保健予防係長	
	(事) 藤崎 賢治 205-3351 FAX 218-5600	地域保健一係長	205-3351
		主査(地域健康づくり)	
		主査(健康)	
		地域保健二係長	
		おやこ支援担当係長	以上 205-3352
		家庭児童相談担当係長	205-3353
		子ども家庭福祉係長	205-3354
		子育て支援担当係長	205-3355
		生活衛生一係長	
	生活衛生担当課長	生活衛生二係長	以上 205-3356
	(衛) 高田 泰幸 205-3356 FAX 219-8231		
	保護一課長	管理係長	
	(事) 増實 伸夫 205-3311 FAX 261-0717	副主幹	205-3310
		保護一係長	
		副主幹	以上 205-3311
		保護二係長	205-3312
		相談担当係長	
		相談担当係長	
	主査(保護)	以上 205-3274	
保護二課長	保護一係長		
(事) 今野 渉平 205-3321	保護二係長	205-3321	
	保護三係長	205-3322	
	保護四係長	205-3323	
		205-3324	
保護三課長	保護一係長		
(事) 國井 早苗 205-3331	保護二係長	205-3331	
	保護三係長	205-3332	
	保護四係長	205-3333	
		205-3334	

<p>保護四課長 (事) 佐藤 祐介 205-3361</p>	<p>保護一係長 205-3361</p> <p>保護二係長 205-3362</p> <p>保護三係長 205-3363</p>
<p>保険年金課長 (事) 猪股 博英 205-3341 FAX 261-8890</p>	<p>給付係長 205-3341</p> <p>保険係長 205-3342</p> <p>収納一係長</p> <p>収納二係長 以上 205-3343</p> <p>年金係長 205-3344</p>
<p>支援調整課長 &lt; 山田保健福祉課長事務取扱 &gt; 205-3307 FAX 231-2346</p>	<p>支援調整係長 205-3307</p>
<p>地区福祉活動支援担当課長 &lt; まちづくりセンター所長兼務 &gt; ※ 本府・中央、東北・東、曙、山 鼻、幌西、大通・西、円山、桑園 ※ 自主運営の宮の森は除く</p>	
<p>地区福祉活動支援主幹 &lt; まちづくりセンター主幹兼務 &gt; ※ 苗穂、豊水、西創成、南円山</p>	

中央区選挙管理委員会

委 員 長	塩田 越波
委員長職務代理者	宝泉 光輝
委 員	細川 史夫

北区

北区長

(事) 佐藤 伸二  
代表 757-2400 北区北24条西6丁目1-1

市民部長

(事) 向瀬 茂樹

総務企画課長

(事) 伊東 克彰  
757-2403  
FAX 747-5898

庶務係長

地域安全担当係長

以上 757-2403

選挙係長

757-2404

広聴係長

757-2503

地域振興課長

(事) 高橋 俊範  
757-2407

まちづくり推進  
係長

まちづくり調整  
担当係長

地域活動担当係長

以上 757-2407

戸籍住民課長

(事) 徳光 聡  
(区会計管理者兼務)  
757-2415  
FAX 757-4657

戸籍係長

副主幹

戸籍担当係長

以上 757-2415

住民記録係長

住民記録担当係長

住民記録担当係長

以上 757-2412

税証明担当係長

757-2504

篠路出張所長

(篠路茨戸まちづくりセンター所長)

(事) 田中 慎一  
771-2231  
FAX 773-6986  
北区篠路4条7丁目2-40

次長

(篠路茨戸まちづくり  
センター次長)

771-2231

北区篠路4条7丁目2-40

鉄西まちづくりセンター所長

(事) 早川 修司  
726-5285  
FAX 726-5287  
北区北10条西4丁目1-12

幌北まちづくりセンター所長

(土) 佐柄 大介  
726-6345  
FAX 726-2765  
北区北17条西5丁目1-7

北まちづくりセンター所長

(電) 立川 知之  
726-4385  
FAX 726-2771  
北区北29条西7丁目3-15

新川まちづくりセンター所長

< 高橋地域振興課長兼務 >  
762-2604  
FAX 762-2575  
北区新川1条4丁目4-26

新琴似まちづくりセンター所長

(土) 遠藤 毅  
761-4205  
FAX 761-4292  
北区新琴似7条4丁目1-3

新琴似西まちづくりセンター所長

< 高橋地域振興課長兼務 >

新琴似西まちづくりセンター主幹  
(事) 大門 哲人  
762-8767  
FAX 762-2620  
北区新琴似7条14丁目1-17

屯田まちづくりセンター所長

< 高橋地域振興課長兼務 >

屯田まちづくりセンター主幹  
(事) 吉田 満  
772-1260  
FAX 772-1496  
北区屯田5条6丁目3-21

麻生まちづくりセンター所長

< 高橋地域振興課長兼務 >

757-5810  
FAX 757-5375  
北区北39条西5丁目3-5  
(麻生総合センター内)

太平百合が原まちづくりセンター所長  
(消防司令)

輪島 誠  
771-9180  
FAX 773-1264  
北区太平8条7丁目2-1

拓北・あいの里まちづくりセンター所長

(事) 佐々木 俊晃  
778-2355  
FAX 778-2359  
北区あいの里1条6丁目1-1

土木部長

(造) 與那覇 政史

維持管理課長

(土) 東谷 壮一郎  
771-4211  
FAX 772-3138  
北区太平12条2丁目1-7  
(北区土木センター内)

事務係長

管理係長

主査(調整)

維持係長

冬みち地域連携  
担当係長

工事担当係長

公園緑化係長

以上 771-4211

保健福祉部長

(事) 児玉 哲寛

保健福祉課長

(事) 春田 一実  
757-2470  
FAX 757-2411

地域福祉係長

活動推進担当係長

以上 757-2470

福祉助成係長

757-2462

	<p>介護障がい担当課長  (事) 只野 徹  757-2463  FAX 736-5378</p>	<p>給付事務係長  757-2463</p> <p>福祉事務一係長</p> <p>福祉事務二係長  以上 757-2464</p> <p>相談支援一係長</p> <p>相談支援二係長  以上 757-2465</p> <p>相談受付担当係長</p> <p>相談受付担当係長</p> <p>相談受付担当係長</p> <p>相談受付担当係長</p> <p>主査(相談)</p> <p>主査(相談)</p> <p>副主幹  以上 757-2509</p>
<p>保健担当部長  (医) 松波 由貴子</p>	<p>健康・子ども課長  (保) 林 利恵子  757-1185  FAX 757-1187  北区北25条西6丁目1-1  (北保健センター内)</p> <p>生活衛生担当課長  (衛) 伊藤 奈緒子  757-1183  北区北25条西6丁目1-1  (北保健センター内)</p>	<p>保健予防係長  757-1185</p> <p>地域保健一係長  主査(地域健康づくり)</p> <p>主査(健康)</p> <p>地域保健二係長</p> <p>おやこ支援担当係長  以上 757-1181</p> <p>家庭児童相談担当係長  757-1182</p> <p>子ども家庭福祉係長  757-2563</p> <p>子育て支援担当係長  757-2566</p> <p>生活衛生係長  757-1183</p>
	<p>保護一課長  (事) 井上 靖之  757-2432  FAX 757-2012</p>	<p>管理係長</p> <p>副主幹  以上 757-2432</p> <p>保護一係長  757-2513</p> <p>保護二係長  757-2514</p> <p>相談担当係長</p> <p>相談担当係長</p> <p>主査(保護)  以上 757-2517</p>

<p>保護二課長 (事) 鈴木 治 757-2519</p>	<p>保護一係長 757-2519</p> <p>保護二係長 757-2516</p> <p>保護三係長 757-2524</p> <p>保護四係長 757-2554</p>
<p>保護三課長 (事) 長谷部 礼 757-2528</p>	<p>保護一係長 757-2528</p> <p>保護二係長 757-2529</p> <p>保護三係長 757-2527</p> <p>保護四係長 757-2530</p>
<p>保護四課長 (事) 高井 洋二 757-2531</p>	<p>保護一係長 757-2531</p> <p>保護二係長 757-2532</p> <p>保護三係長 757-2535</p>
<p>保険年金課長 (事) 丹尾 一輝 757-2491 FAX 736-5376</p>	<p>給付係長 757-2491</p> <p>保険係長 757-2492</p> <p>収納一係長</p> <p>収納二係長</p> <p>年金係長 以上 757-2493</p> <p>副主幹 以上 757-2495</p>
<p>支援調整課長 &lt; 春田保健福祉課長兼務 &gt;</p>	<p>支援調整係長 788-7223</p>
<p>地区福祉活動支援担当課長 &lt; まちづくりセンター所長兼務 &gt; ※ 篠路茨戸、鉄西、幌北、 北、新琴似、新琴似西、屯 田、太平百合が原、拓北・ あいの里  &lt; まちづくりセンター主幹兼務 &gt; ※ 新琴似西、屯田  ※ 自主運営の新川、麻生は除く</p>	<p>地区福祉活動支援 担当係長 &lt; 篠路出張所次長兼務 &gt; ※ 篠路茨戸のみ</p>

北区選挙管理委員会

委 員 長	相馬 公子
委員長職務代理者	大高 英男
委 員	長澤 邦久
委 員	小野 賢二

東区

東区長

(事) 神 賢寿  
代表 741-2400 東区北11条東7丁目1-1

市民部長

(事) 守屋 光

総務企画課長

(事) 二見 和則  
741-2409  
FAX 723-2691

庶務係長

地域安全担当係長

以上 741-2409

選挙係長

741-2412

広聴係長

741-2414

地域振興課長

(事) 齋藤 方嗣  
741-2429  
FAX 722-2794

まちづくり推進  
係長

まちづくり調整  
担当係長

地域活動担当係長

以上 741-2429

戸籍住民課長

(事) 木村 靖枝  
(区会計管理者兼務)  
741-2439  
FAX 741-9366

戸籍係長

戸籍担当係長

以上 741-2439

住民記録係長

住民記録担当係長

住民記録担当係長

以上 741-2449

税証明担当係長

741-2451

鉄東まちづくりセンター所長

< 齋藤地域振興課長兼務 >

鉄東まちづくりセンター主幹

(事) 松原 和幸  
721-3105  
FAX 721-3530  
東区北9条東5丁目2-8

北光まちづくりセンター所長

< 齋藤地域振興課長兼務 >

北光まちづくりセンター主幹

(事) 小林 敏彦  
721-1271  
FAX 721-8067  
東区北18条東5丁目1-1

北栄まちづくりセンター所長

(事) 近藤 光雄  
721-6336  
FAX 721-8601  
東区北25条東7丁目3-18

栄西まちづくりセンター所長

(土) 葛西 学  
752-9536  
FAX 743-5587  
東区北39条東4丁目1-1

- 栄東まちづくりセンター所長  
 < 齋藤地域振興課長兼務 >  
 711-2203  
 FAX 711-0150  
 東区北41条東14丁目3-1
- 元町まちづくりセンター所長  
 < 齋藤地域振興課長兼務 >  
 781-5375  
 FAX 784-3430  
 東区北20条東20丁目6-22
- 伏古本町まちづくりセンター所長  
 (事) 久保 孝行  
 784-5534  
 FAX 784-2530  
 東区伏古3条3丁目2-10
- 丘珠まちづくりセンター所長  
 (事) 伊藤 文  
 781-4283  
 FAX 784-8250  
 東区丘珠町183-2
- 札幌まちづくりセンター所長  
 (事) 猪又 久司  
 783-3608  
 FAX 783-2271  
 東区東苗穂7条2丁目2-30
- 苗穂東まちづくりセンター所長  
 (事) 永本 宏  
 742-4427  
 FAX 743-0922  
 東区苗穂町3丁目3-45

土木部長  
 (土) 新沼 俊司

維持管理課長  
 (土) 宮本 洋之  
 781-3521  
 FAX 784-6418  
 東区北33条東18丁目1-6  
 (東区土木センター内)

- 事務係長
- 管理係長
- 主査 (調整)
- 維持係長
- 冬みち地域連携  
担当係長
- 工事担当係長
- 公園緑化係長

以上 781-3521

保健福祉部長  
 (事) 武田 一郎

保健福祉課長  
 (事) 堀川 秀樹  
 741-2459  
 FAX 741-0145

- 地域福祉係長
- 活動推進担当係長
- 福祉助成係長

以上 741-2459

741-2461

	<p>介護障がい担当課長  (事) 大橋 健吾  741-2462  FAX 711-2900</p>	<p>給付事務係長  741-2462</p> <p>福祉事務一係長</p> <p>福祉事務二係長  以上 741-2463</p> <p>相談支援一係長</p> <p>相談支援二係長  以上 741-2465</p> <p>相談受付担当係長</p> <p>相談受付担当係長</p> <p>相談受付担当係長</p> <p>相談受付担当係長</p> <p>主査(相談)  以上 741-2466</p>
<p>保健担当部長  (医) 矢野 亜由美</p>	<p>健康・子ども課長  (保) 山口 裕美  711-3211  FAX 711-3217  東区北10条東7丁目1-20  (東保健センター2F)</p> <p>生活衛生担当課長  (衛) 宮北 佳恵  711-3213  東区北10条東7丁目1-20  (東保健センター2F)</p> <p>主幹  (衛) 伊東 正則  711-3213  東区北10条東7丁目1-20  (東保健センター2F)</p>	<p>保健予防係長</p> <p>地域保健一係長  主査(地域健康づくり)</p> <p>地域保健二係長</p> <p>おやこ支援担当係長  以上 711-3211</p> <p>家庭児童相談担当係長  711-3212</p> <p>子ども家庭福祉係長  711-3214</p> <p>子育て支援担当係長  712-6331</p> <p>生活衛生係長</p> <p>副主幹  以上 711-3213</p>
	<p>保護一課長  (事) 中家 光輝  741-2468  FAX 743-2717</p>	<p>管理係長  741-2473</p> <p>保護一係長  741-2468</p> <p>保護二係長  741-2475</p> <p>保護三係長  741-2476</p> <p>相談担当係長</p> <p>相談担当係長</p> <p>主査(保護)  以上 741-2479</p>

保護二課長 (事) 谷 雄一 741-2482	保護一係長	741-2482
	保護二係長	741-2488
	保護三係長	741-2493
	保護四係長	741-2497
	保護五係長	788-2131
保護三課長 (事) 北本 剛 741-2498	保護一係長	741-2498
	保護二係長	741-2499
	保護三係長	741-2505
	保護四係長	741-2506
保護四課長 (事) 及川 貴史 741-2511	保護一係長	741-2511
	保護二係長	741-2513
	保護三係長	741-2514
	保護四係長	741-2516
	保護五係長	741-2518
保険年金課長 (事) 寺崎 憲子 741-2529 FAX 731-3660	給付係長	741-2529
	保険係長	741-2532
	収納一係長	以上 741-2536
	収納二係長	
	年金係長	741-2543
支援調整課長 < 堀川保健福祉課長兼務 >	支援調整係長	741-2459
地区福祉活動支援担当課長 < まちづくりセンター所長兼務 > ※ 北栄、栄西、伏古本町、 丘珠、札苗、苗穂東 ※ 自主運営の栄東、元町は除く		
地区福祉活動支援主幹 < まちづくりセンター主幹兼務 > ※ 鉄東、北光		

東区選挙管理委員会

委員長 池上 竹彦  
 委員長職務代理者 田名部 順一  
 委員 長谷山 與四男  
 委員 渡辺 敏之

白石区

白石区長

(土) 長谷川 豊  
代表 861-2400 白石区南郷通1丁目南8-1

市民部長

(事) 久保田 史

総務企画課長

(事) 丹野 洋之  
861-2405  
FAX 861-2586

庶務係長

地域安全担当係長

以上 861-2405

選挙係長

861-2406

広聴係長

861-2410

地域振興課長

(事) 加藤 正典  
861-2422  
FAX 861-2775

まちづくり推進  
係長

まちづくり調整  
担当係長

地域活動担当係長

以上 861-2422

戸籍住民課長

(事) 宮谷内 淳  
(区会計管理者兼務)  
861-2425  
FAX 846-9070

戸籍係長

戸籍担当係長

以上 861-2425

住民記録係長

住民記録担当係長

住民記録担当係長

主査(調整)

以上 861-2432

税証明担当係長

861-2436

白石まちづくりセンター所長

(事) 沼田 智英  
861-8270  
FAX 861-7079  
白石区本通1丁目南2-32

東白石まちづくりセンター所長

< 加藤地域振興課長兼務 >

東白石まちづくりセンター主幹

(事) 那須野 祐一  
861-9262  
FAX 861-4369  
白石区本通13丁目南10-1

東札幌まちづくりセンター所長

< 加藤地域振興課長兼務 >

東札幌まちづくりセンター主幹

(事) 佐々木 美香子  
811-9355  
FAX 815-4879  
白石区東札幌2条4丁目3-14

菊水まちづくりセンター所長

(事) 富本 智也  
811-9445  
FAX 811-3831  
白石区菊水7条2丁目2-20

北白石まちづくりセンター所長  
(衛) 重永 恭典  
874-0293  
FAX 874-7052  
白石区北郷2条3丁目11-21

北東白石まちづくりセンター所長  
(事) 菊池 孝志  
875-3077  
FAX 875-7969  
白石区北郷3条12丁目4-1

白石東まちづくりセンター所長  
< 加藤地域振興課長兼務 >  
白石東まちづくりセンター主幹  
(事) 信田 光洋  
862-0813  
FAX 862-8694  
白石区本通18丁目南2-6

菊の里まちづくりセンター所長  
(土) 遠藤 仁  
871-2355  
FAX 871-2344  
白石区菊水元町8条1丁目11-1

土木部長

(土) 小俣 裕幸

維持管理課長

(土) 鈴木 敏充  
864-8125  
FAX 864-4530  
白石区本通14丁目南5-32  
(白石区土木センター内)

事務係長

管理係長

主査(調整)

維持係長

冬みち地域連携  
担当係長

工事担当係長

公園緑化係長

副主幹

災害対策担当係長

以上 864-8125

保健福祉部長

(事) 川端 健治

保健福祉課長

(事) 小林 祐司  
861-2443  
FAX 861-2608

介護障がい担当課長

(事) 青山 康治  
861-2448  
FAX 861-2608

地域福祉係長

活動推進担当係長

以上 861-2443

福祉助成係長

861-2446

給付事務係長

861-2448

福祉事務一係長

福祉事務二係長

以上 861-2449

相談支援一係長

相談支援二係長

以上 861-2450

保健担当部長 (保) 澤田 明美	健康・子ども課長 (事) 石田 建志 862-1881 FAX 864-2050	相談受付担当係長	
		相談受付担当係長	
		相談受付担当係長	
		主査 (相談)	以上 861-2451
		保健予防係長	
		副主幹	
		副主幹	
		地域保健一係長	
		主査 (地域健康づくり)	
		地域保健二係長	
		おやこ支援担当係長	以上 862-1881
		家庭児童相談担当係長	861-2512
		子ども家庭福祉係長	861-0336
子育て支援担当係長	861-0345		
生活衛生担当課長 (衛) 河波 秀旭 862-1883 FAX 863-2507	生活衛生係長	862-1883	
医事担当課長 (医) 中山 加奈子 862-1881 FAX 864-2050			
保護一課長 (事) 佐藤 直彦 861-2457 FAX 861-8876	管理係長	861-2457	
	保護一係長	861-2458	
	保護二係長	861-2463	
	保護三係長	861-2464	
	相談担当係長		
	相談担当係長		
	主査 (保護)	以上 861-2466	
保護二課長 (事) 庄司 巨樹 861-2470	保護一係長	861-2470	
	保護二係長	861-2471	
	保護三係長	861-2476	
	保護四係長	861-2477	

<p>保護三課長 (事) 辻井 劍吾 861-2483</p>	<p>保護一係長 861-2483</p> <p>保護二係長 861-2485</p> <p>保護三係長 861-2487</p> <p>保護四係長 861-2489</p>
<p>保護四課長 (事) 岡本 倫子 861-2478</p>	<p>保護一係長 861-2478</p> <p>保護二係長 861-2490</p> <p>保護三係長 861-2465</p> <p>保護四係長 861-2519</p>
<p>保険年金課長 (事) 成澤 秀敏 861-2491 FAX 864-9122</p>	<p>給付係長 861-2491</p> <p>保険係長 861-2493</p> <p>収納一係長</p> <p>収納二係長 以上 861-2496</p> <p>年金係長 861-2499</p>
<p>支援調整課長 &lt; 小林保健福祉課長兼務 &gt;</p>	<p>支援調整係長 861-2443</p>
<p>地区福祉活動支援担当課長 &lt; まちづくりセンター所長兼務 &gt; ※ 白石、菊水、北白石、北東 白石、菊の里</p>	
<p>地区福祉活動支援主幹 &lt; まちづくりセンター主幹兼務 &gt; ※ 東白石、東札幌、白石東</p>	

白石区選挙管理委員会

委 員 長	栗山 文雄
委員長職務代理者	小牧 豊治
委 員	鈴木 永秀
委 員	大塚 弘明

厚別区

厚別区長

(土) 清水 聡

代表 895-2400

厚別区厚別中央1条5丁目3-2

市民部長

(衛) 小山内 康德

総務企画課長

(事) 高橋 博英

895-2419

FAX 895-5930

庶務係長

主査(調整)

地域安全担当係長

以上 895-2419

選挙係長

895-2424

広聴係長

895-2428

地域振興課長

(事) 加藤 孝典

895-2442

FAX 895-5930

まちづくり推進  
係長

主査(調整)

まちづくり調整  
担当係長

地域活動担当係長

以上 895-2442

戸籍住民課長

(事) 長尾 恵子

(区会計管理者兼務)

895-2452

FAX 895-0797

戸籍係長

戸籍担当係長

以上 895-2449

住民記録係長

住民記録担当係長

住民記録担当係長

以上 895-2452

税証明担当係長

895-2457

厚別中央まちづくりセンター所長

(事) 北村 淳

891-3907

FAX 895-0149

厚別区厚別中央4条3丁目3-6

厚別南まちづくりセンター所長

< 加藤地域振興課長兼務 >

厚別南まちづくりセンター主幹

(造) 鈴木 浩二

891-1666

FAX 895-0425

厚別区厚別南1丁目15-10

厚別西まちづくりセンター所長

< 加藤地域振興課長兼務 >

厚別西まちづくりセンター主幹

(保) 阿部 位江子

891-4555

FAX 895-7961

厚別区厚別西2条3丁目8-31

もみじ台まちづくりセンター所長

(事) 山田 真也

897-6121

FAX 897-2537

厚別区もみじ台北7丁目1-1

青葉まちづくりセンター所長  
 (事) 小林 大介  
 892-8177  
 FAX 892-6613  
 厚別区青葉町3丁目2-26

厚別東まちづくりセンター所長  
 < 加藤地域振興課長兼務 >

厚別東まちづくりセンター主幹  
 (事) 高田 明伸  
 897-2885  
 FAX 897-2887  
 厚別区厚別東4条4丁目9-3

土木部長  
 (土) 江澤 幸介

維持管理課長  
 (造) 竹内 宏  
 897-3800  
 FAX 897-3856  
 厚別区厚別町下野幌45-39  
 (厚別区土木センター内)

事務係長  
 管理係長  
 主査(調整)  
 維持係長  
 冬みち地域連携  
 担当係長  
 工事担当係長  
 公園緑化係長

以上 897-3800

保健福祉部長  
 (事) 長谷川 敦

保健福祉課長  
 (事) 木田 敏郎  
 895-2465  
 FAX 895-0186

介護障がい担当課長  
 (事) 見野 禎則  
 895-2489  
 FAX 895-0186

地域福祉係長  
 活動推進担当係長  
 福祉助成係長  
 給付事務係長  
 福祉事務係長  
 相談支援係長  
 相談受付担当係長  
 相談受付担当係長  
 主査(相談)

895-2465  
 895-2471  
 895-2474  
 895-2478  
 895-2489

以上 895-2481

保健担当部長  
 (衛) 敦賀 一郎

健康・子ども課長  
 (事) 五十嵐 正憲  
 895-1881  
 FAX 895-5922  
 (厚別保健センター)

保健予防係長  
 地域保健一係長  
 地域保健二係長  
 およこ支援担当  
 係長  
 家庭児童相談担当  
 係長  
 子ども家庭福祉  
 担当係長  
 子育て支援担当  
 係長

以上 895-1881  
 895-2497  
 895-2499  
 895-2514

医事担当部長  
 (医) 安田 一恵

生活衛生担当課長 ＜ 敦賀保健担当部長事務取扱 ＞	生活衛生担当係長	895-5921
保護一課長 (事) 清水 学 895-2537 FAX 895-4031	管理係長	895-2531
	保護一係長	895-2537
	保護二係長	895-2541
	相談担当係長	
	主査 (保護)	
	主査 (保護)	
		以上 895-2549
保護二課長 (事) 清野 友幸 895-2579	保護一係長	895-2579
	保護二係長	895-2591
	保護三係長	895-2669
保険年金課長 (事) 清水 伸二 895-2594 FAX 895-4032	保険係長	
	副主幹	
	給付担当係長	以上 895-2594
	収納係長	895-2597
	年金係長	895-2598
支援調整課長 ＜ 木田保健福祉課長兼務 ＞	支援調整係長	895-2465
地区福祉活動支援担当課長 ＜ まちづくりセンター所長兼務 ＞ ※ 厚別中央、もみじ台、青葉		
地区福祉活動支援主幹 ＜ まちづくりセンター主幹兼務 ＞ ※ 厚別南、厚別西、厚別東		

厚別区選挙管理委員会

委員長	成田 通秋
委員長職務代理者	山下 康弘
委員	田中 親憲
委員	能登 昇一

豊平区

豊平区長

(土) 茂木 秀則  
代表 822-2400 豊平区平岸6条10丁目1-1

市民部長

(事) 深井 貴広

総務企画課長

(事) 折笠 大和  
822-2405  
FAX 813-6585

庶務係長

地域安全担当係長

以上 822-2405

選挙係長

822-2406

広聴係長

822-2407

地域振興課長

(事) 山下 知秀  
822-2427  
FAX 822-9357  
(豊平区民センター1F)

まちづくり推進  
係長

まちづくり調整  
担当係長

地域活動担当係長

以上 822-2427

戸籍住民課長

(事) 竹中 亜樹  
(区会計管理者兼務)  
822-2436  
FAX 822-7816

戸籍係長

戸籍担当係長

以上 822-2436

住民記録係長

住民記録担当係長

住民記録担当係長

住民記録担当係長

調整担当係長

税証明担当係長

以上 822-2441

豊平まちづくりセンター所長

(事) 工藤 奈津子  
811-9435  
FAX 811-9439  
豊平区豊平6条7丁目1-12

美園まちづくりセンター所長

< 山下地域振興課長兼務 >

美園まちづくりセンター主幹

(事) 橋本 将吉  
811-4119  
FAX 811-4117  
豊平区美園6条5丁目4-1

月寒まちづくりセンター所長

(土) 前田 正樹  
852-9288  
FAX 852-9288  
豊平区月寒中央通7丁目8-19

平岸まちづくりセンター所長

(事) 野澤 歩  
811-9545  
FAX 841-3264  
豊平区平岸2条7丁目2-5

中の島まちづくりセンター所長

(事) 長原 賢固  
821-5841

FAX 841-3264  
豊平区中の島1条4丁目9-4

西岡まちづくりセンター所長

(事) 北市 至  
854-0357  
FAX 854-6876  
豊平区西岡4条5丁目8-21

福住まちづくりセンター所長

(事) 管井 深介  
855-6615  
FAX 855-6623  
豊平区福住1条4丁目13-17

東月寒まちづくりセンター所長

(事) 廣瀬 晋三  
853-9191  
FAX 853-2913  
豊平区月寒東3条17丁目15-30

南平岸まちづくりセンター所長

(事) 瀬川 裕佳子  
814-1440  
FAX 814-8523  
豊平区平岸2条14丁目1-26

土木部長

(土) 長南 成明

維持管理課長

(土) 吉田 修  
851-1681  
FAX 854-4217  
豊平区西岡3条1丁目8-20  
(豊平区土木センター内)

事務係長

管理係長

主査(調整)

維持係長

冬みち地域連携  
担当係長

工事担当係長

公園緑化係長

以上 851-1681

保健福祉部長

(事) 松崎 英樹

保健福祉課長

(事) 上田 典宏  
822-2451  
FAX 833-4096

地域福祉係長

活動推進担当係長

以上 822-2451

福祉助成係長

822-2453

給付事務係長

822-2454

福祉事務一係長

福祉事務二係長

以上 822-2459

相談支援係長

822-2461

相談受付担当係長

相談受付担当係長

相談受付担当係長

主査(相談)

以上 822-2462

保健担当部長  
 (医) 家里 琴絵

健康・子ども課長  
 (衛) 葛岡 修二  
 822-2469  
 FAX 822-4111

保健予防係長 822-2469  
 地域保健一係長  
 主査(地域健康づくり)  
 主査(健康)  
 地域保健二係長  
 おやこ支援担当係長 以上 822-2472  
 家庭児童相談担当係長 822-2423  
 子ども家庭福祉係長 822-2473  
 子育て支援担当係長  
 副主幹 以上 822-2474  
 生活衛生係長 822-2478

保護一課長  
 (事) 松本 博之  
 822-2482  
 FAX 813-6575

管理係長 822-2486  
 保護一係長 822-2482  
 保護二係長 822-2487  
 保護三係長 822-2488  
 相談担当係長  
 相談担当係長  
 主査(保護) 以上 822-2489

保護二課長  
 (事) 坂橋 康子  
 822-2490

保護一係長 822-2490  
 保護二係長 822-2464  
 保護三係長 822-2492

保護三課長  
 (事) 田辺 道郎  
 822-2497

保護一係長 822-2499  
 保護二係長 822-2497  
 保護三係長 822-2501  
 保護四係長 822-2504

保護四課長  
 (事) 茂木 貴徳  
 822-2496

保護一係長 822-2496  
 保護二係長 822-2491  
 保護三係長 822-2530

<p>保険年金課長  (事) 酒井 智美  822-2505  FAX 833-4310</p>	<p>給付係長  822-2505</p> <p>保険係長  822-2506</p> <p>主査(調整)  822-2056</p> <p>収納一係長</p> <p>収納二係長</p> <p>副主幹  以上 822-2510</p> <p>年金係長  822-2525</p>
<p>支援調整課長  &lt; 上田保健福祉課長兼務 &gt;</p>	<p>支援調整係長  822-2538</p>
<p>地区福祉活動支援担当課長  &lt; まちづくりセンター所長兼務 &gt;  ※ 豊平、月寒、平岸、中の島、  西岡、福住、東月寒、南平岸</p>	
<p>地区福祉活動支援主幹  &lt; まちづくりセンター主幹兼務 &gt;  ※ 美園</p>	

豊平区選挙管理委員会

委 員 長	長尾 肇
委員長職務代理者	小泉 誠志
委 員	岡地 功
委 員	五十嵐 廣

清田区

清田区長

(事) 浅山 信乃  
代表 889-2400 清田区平岡1条1丁目2-1

市民部長

(事) 阿部 仁志

総務企画課長

(事) 小野寺 幸恵  
889-2006  
FAX 889-2701

庶務係長

地域安全担当係長  
(消防司令)

以上 889-2006

選挙係長

889-2010

広聴係長

889-2018

地域振興課長

(事) 伊藤 千晶  
889-2024  
FAX 889-2701

まちづくり推進  
係長

まちづくり調整  
担当係長

地域活動担当係長

以上 889-2024

戸籍住民課長

(事) 荒戸 譲治  
(区会計管理者兼務)  
889-2027  
FAX 889-2430

戸籍係長

戸籍担当係長

以上 889-2027

住民記録係長

住民記録担当係長

住民記録担当係長

副主幹

税証明担当係長

以上 889-2030

北野まちづくりセンター所長

(衛) 小林 保信  
883-0373  
FAX 888-3681  
清田区北野4条2丁目8-28

清田中央まちづくりセンター所長

(事) 犬丸 秀夫  
884-7187  
FAX 884-2295  
清田区清田6条2丁目10-1

平岡まちづくりセンター所長

(機) 佐藤 啓治  
883-7100  
FAX 883-3430  
清田区平岡7条3丁目9-25

清田まちづくりセンター所長

< 伊藤地域振興課長兼務 >

清田まちづくりセンター主幹

(事) 菅 浩見  
883-7600  
FAX 883-8057  
清田区清田1条2丁目5-35

里塚・美しが丘まちづくりセンター所長

(事) 田畑 裕紀  
884-1210  
FAX 884-1215  
清田区里塚2条5丁目1-1

土木部長 (土) 長平 武信	維持管理課長 (土) 正木 智 888-2800 FAX 884-6474 清田区平岡2条4丁目1-40 (清田区土木センター内)	事務係長 管理係長 主査(調整) 維持係長 冬みち地域連携 担当係長 工事担当係長 公園緑化係長	以上 888-2800
保健福祉部長 (事) 青田 直子	保健福祉課長 (事) 千葉 剛 889-2034 FAX 889-2703 介護障がい担当課長 (事) 長能 和好 889-2040 FAX 889-2703	地域福祉係長 活動推進担当係長 福祉助成係長 給付事務係長 福祉事務係長 相談支援係長 相談受付担当係長 相談受付担当係長	以上 889-2034 889-2037 889-2040 889-2041 889-2042 以上 889-2043
保健担当部長 (医) 中西 香織	健康・子ども課長 (事) 岸 政明 889-2047 FAX 889-2405 生活衛生担当課長 < 河波(白)健康・子ども課 生活衛生担当課長兼務 > 889-2408	保健予防係長 地域保健一係長 副主幹 地域保健二係長 およこ支援担当 係長 家庭児童相談担当 係長 子ども家庭福祉 担当係長 子育て支援担当 係長 副主幹 生活衛生担当係長	889-2047 以上 889-2049 889-2051 以上 889-2052 889-2408

<p>保護課長  (事) 松葉 光富  889-2059  FAX 889-2709</p>	<p>管理係長  主査(調整)  保護一係長  主査(保護)  保護二係長  保護三係長  相談担当係長</p>	<p>以上 889-2059  889-2486  889-2488  889-2060  889-2487  889-2488</p>
<p>保険年金課長  (事) 本間 方毅  889-2061</p>	<p>保険係長  給付担当係長  収納係長  年金係長</p>	<p>以上 889-2061  889-2064  889-2066</p>
<p>支援調整課長  &lt; 千葉保健福祉課長兼務 &gt;</p>	<p>支援調整係長</p>	<p>889-2034</p>
<p>地区福祉活動支援担当課長  &lt; まちづくりセンター所長兼務 &gt;  ※ 北野、清田中央、平岡、里塚・美しが丘</p>		
<p>地区福祉活動支援主幹  &lt; まちづくりセンター主幹兼務 &gt;  ※ 清田</p>		

清田区選挙管理委員会

委 員 長	猪野毛 昭男
委員長職務代理者	石橋 邦彦
委 員	佐藤 秀市
委 員	徳田 忠光

南区

南区長

(事) 藍原 満  
代表 582-2400 南区真駒内幸町2丁目2-1

市民部長

(事) 久門 修

総務企画課長

(事) 中村 公人  
582-4705  
FAX 582-5469

庶務係長

582-4705

地域安全担当係長

582-4706

選挙係長

582-4711

広聴係長

582-4714

地域振興課長

(事) 樋口 裕二  
582-4723  
FAX 582-5470

まちづくり推進  
係長  
まちづくり調整  
担当係長

主査(調整)

地域活動担当係長

以上 582-4723

戸籍住民課長

(事) 高橋 江里子  
(区会計管理者兼務)  
582-4724  
FAX 582-6867

戸籍係長

戸籍担当係長

以上 582-4724

住民記録係長

住民記録担当係長

住民記録担当係長

以上 582-4728

税証明担当係長

582-4731

定山溪出張所長

(定山溪まちづくりセンター所長)  
(事) 阿部 正明  
598-2191  
FAX 598-2192  
南区定山溪温泉東4丁目315-4

次長

(定山溪まちづくり  
センター次長)

598-2191

真駒内まちづくりセンター所長

< 樋口地域振興課長兼務 >  
581-3025  
FAX 581-8020  
南区真駒内幸町2丁目2-1

石山まちづくりセンター所長

< 樋口地域振興課長兼務 >  
591-8734  
FAX 591-2057  
南区石山1条4丁目1-1

簾舞まちづくりセンター所長

< 樋口地域振興課長兼務 >  
596-2059  
FAX 596-2183  
南区簾舞3条6丁目8-25

藤野まちづくりセンター所長

(保) 東海林 幹  
591-7041  
FAX 593-1465  
南区藤野2条7丁目2-1

藻岩まちづくりセンター所長

(事) 佐々木 浩  
571-6121  
FAX 573-0125  
南区川沿8条2丁目4-15

藻岩下まちづくりセンター所長

< 樋口地域振興課長兼務 >  
581-2001  
FAX 581-1324  
南区南34条西9丁目2-1

澄川まちづくりセンター所長

< 樋口地域振興課長兼務 >  
821-8585  
FAX 823-8625  
南区澄川3条2丁目6-1

芸術の森地区まちづくりセンター所長

< 樋口地域振興課長兼務 >  
592-7009  
FAX 592-1406  
南区石山東7丁目1-31

土木部長

(土) 西原口 高大

維持管理課長

(土) 寺崎 俊彦  
581-3811  
FAX 582-2916  
南区南31条西8丁目2-5  
(南区土木センター内)

事務係長

管理係長

主査(調整)

維持係長

冬みち地域連携  
担当係長

工事担当係長

公園緑化係長

災害対策担当係長

以上 581-3811

保健福祉部長

(事) 千田 博史

保健福祉課長

(事) 大島 真理  
582-4734  
FAX 584-9008

地域福祉係長

活動推進担当係長

以上 582-4734

福祉助成係長

582-4741

介護障がい担当課長

(事) 平塚 あゆみ  
582-4743

給付事務係長

582-4742

福祉事務係長

副主幹

以上 582-4743

相談支援係長

582-4746

相談受付担当係長

副主幹

以上 582-4747

保健担当部長  
(医) 五十嵐 リサ

健康・子ども課長  
(衛) 布目 博子  
581-5211  
FAX 582-4564  
南区真駒内幸町1丁目3-2  
(南保健センター3F)

保健予防係長  
地域保健一係長  
主査(健康)  
地域保健二係長  
副主幹  
おやこ支援担当  
係長  
家庭児童相談担当  
係長  
子ども家庭福祉  
担当係長

以上 581-5211

子育て支援担当  
係長

588-5411

生活衛生担当係長

581-5213

保護一課長  
(事) 渡部 泰彦  
582-4751  
FAX 596-6807

管理係長

582-4751

保護一係長

582-4756

保護二係長

582-4757

相談担当係長

主査(保護)

以上 582-4765

保護二課長  
(事) 酒谷 文啓  
582-4763

保護一係長

582-4763

保護二係長

582-4764

保護三係長

582-4768

保険年金課長  
(事) 三浦 重幸  
582-4770  
FAX 582-2401

給付係長

582-4770

保険係長

582-4772

収納係長

582-4775

年金係長

副主幹

以上 582-4786

支援調整課長  
< 大島保健福祉課長兼務 >

支援調整係長

582-4760

地区福祉活動支援担当課長  
< まちづくりセンター所長兼務 >  
※ 定山溪、藤野、藻岩  
※ 自主運営の真駒内、石山、簾舞、  
藻岩下、澄川、芸術の森地区は除  
く

南区選挙管理委員会

委員長 高山 澤雄  
委員長職務代理者 椎谷 泰世  
委員 多田 宏明  
委員 堤 政彰

西区

西区長

(事) 渋谷 洋幸  
代表 641-2400 西区琴似2条7丁目1-1

市民部長

(事) 工藤 晃史

総務企画課長

(事) 松田 寛司  
641-6921  
FAX 612-5264

庶務係長

地域安全担当係長  
(消防司令)

以上 641-6921

選挙係長

641-6922

広聴係長

641-6925

地域振興課長

(事) 伊関 洋  
641-6926  
FAX 641-2455

まちづくり推進  
係長

まちづくり調整  
担当係長

地域活動担当係長

以上 641-6926

戸籍住民課長

(事) 水野 栄二  
(区会計管理者兼務)  
641-6928  
FAX 641-7303

戸籍係長

戸籍担当係長

以上 641-6928

住民記録係長

住民記録担当係長

住民記録担当係長

税証明担当係長

以上 641-6936

八軒まちづくりセンター所長

< 伊関地域振興課長兼務 >

八軒まちづくりセンター主幹

(事) 上館 和則  
611-2221  
FAX 618-0076  
西区八軒1条西1丁目7-1

琴似二十四軒まちづくりセンター所長

(事) 紺野 圭亮  
621-2508  
FAX 618-0081  
西区琴似2条7丁目1-10

西町まちづくりセンター所長

(事) 磯尾 尚弘  
661-2591  
FAX 667-7816  
西区西町南9丁目2-2

発寒北まちづくりセンター所長

(事) 松川 広平  
661-6262  
FAX 667-7801  
西区発寒10条4丁目9-1

西野まちづくりセンター所長

(事) 西山 剛史  
663-0360  
FAX 664-4107  
西区西野6条3丁目14-16

山の手まちづくりセンター所長  
 (事) 中川 真吾  
 613-1929  
 FAX 613-1373  
 西区山の手5条6丁目1-1

発寒まちづくりセンター所長  
 (土) 菅井 航  
 664-6411  
 FAX 664-6145  
 西区発寒5条7丁目1-2

八軒中央まちづくりセンター所長  
 (土) 浅水 嘉敏  
 615-9588  
 FAX 615-8486  
 西区八軒6条西2丁目1-11

土木部長  
 (土) 根元 俊二

維持管理課長  
 (土) 佐藤 智昭  
 667-3201  
 FAX 667-3238  
 西区西野290-10  
 (西区土木センター内)

事務係長  
 管理係長  
 主査(調整)  
 維持係長  
 冬みち地域連携  
 担当係長  
 工事担当係長  
 公園緑化係長

以上 667-3201

保健福祉部長  
 (事) 山田 剛

保健福祉課長  
 (事) 山本 公崇  
 641-6942  
 FAX 641-0372

介護障がい担当課長  
 (事) 木村 真治  
 641-6945

地域福祉係長  
 活動推進担当係長  
 福祉助成係長  
 給付事務係長  
 福祉事務一係長  
 福祉事務二係長  
 相談支援係長  
 相談受付担当係長  
 相談受付担当係長  
 相談受付担当係長

以上 641-6942

641-6943

641-6944

以上 641-6945

641-6946

以上 641-6948

保健担当部長  
 (医) 鎌田 隼輔

健康・子ども課長  
 (保) 竹内 篤子  
 621-4241  
 FAX 641-0392  
 西区琴似2条7丁目1-20  
 (西保健センター3F)

保健予防係長  
 地域保健一係長  
 主査(地域健康  
 づくり)  
 地域保健二係長  
 およこ支援担当  
 係長  
 家庭児童相談担当  
 係長  
 子ども家庭福祉  
 係長  
 子育て支援担当  
 係長

以上 621-4241

621-4242

641-6954

<p>生活衛生担当課長          &lt; 宮北(東)健康・子ども課          生活衛生担当課長兼務 &gt;</p> <p>主幹          (衛) 八田 智宏          621-4247          西区琴似2条7丁目1-20          (西保健センター3F)</p>	<p>生活衛生係長          主査(調整)</p>	<p>以上 621-4247</p>
<p>保護一課長          (事) 八木野 久          641-6957          FAX 641-2406</p>	<p>管理係長          保護一係長          保護二係長          相談担当係長          相談担当係長</p>	<p>641-6956          641-6957          641-6959</p>
<p>保護二課長          (事) 相良 拓也          641-6966          FAX 641-2406</p>	<p>保護一係長          保護二係長          保護三係長          保護四係長</p>	<p>以上 641-6964          641-6966          641-6972          641-6968          641-6970</p>
<p>保護三課長          (事) 星野 智之          641-6961          FAX 641-2406</p>	<p>保護一係長          保護二係長          保護三係長</p>	<p>641-6961          641-6962          641-6967</p>
<p>保険年金課長          (事) 三好 俊也          641-6973          FAX 641-2407</p>	<p>給付係長          保険係長          収納一係長          収納二係長          年金係長</p>	<p>641-6973          641-6974          以上 641-6978          641-6982</p>
<p>支援調整課長          &lt; 山本保健福祉課長兼務 &gt;</p>	<p>支援調整係長</p>	<p>641-6940</p>
<p>地区福祉活動支援担当課長          &lt; まちづくりセンター所長兼務 &gt;          ※ 八軒、琴似二十四軒、西          町、発寒北、西野、山の          手、発寒、八軒中央</p>		

西区選挙管理委員会

委員 長 原 孝男  
 委員長職務代理者 眞鍋 篤弘  
 委員 久住 博  
 委員 岡部 徹次

手稲区

手稲区長

(事) 里 忠克  
代表 681-2400 手稲区前田1条11丁目1-10

市民部長

(事) 岩立 明彦

総務企画課長

(事) 後藤 美香  
681-2425  
FAX 681-2523

庶務係長

地域安全担当係長

以上 681-2425

選挙係長

681-2427

広聴係長

681-2432

地域振興課長

(事) 宮野 純一  
681-2445  
FAX 681-2523

まちづくり推進  
係長

まちづくり調整  
担当係長

地域活動担当係長

以上 681-2445

戸籍住民課長

(事) 佐藤 豊記  
(区会計管理者兼務)  
681-2451  
FAX 681-9039

戸籍係長

戸籍担当係長

以上 681-2448

住民記録係長

住民記録担当係長

住民記録担当係長

税証明担当係長

以上 681-2451

手稲まちづくりセンター所長

< 宮野地域振興課長兼務 >

手稲まちづくりセンター主幹

(事) 東館 雅人  
681-2131  
FAX 681-2132  
手稲区手稲本町3条1丁目3-41

手稲鉄北まちづくりセンター所長

(土) 深尾 昌弘  
684-0048  
FAX 684-0657  
手稲区曙7条3丁目6-22

前田まちづくりセンター所長

(事) 河辺 祐岐  
683-4422  
FAX 684-0297  
手稲区前田6条9丁目2-1

新発寒まちづくりセンター所長

(土) 松田 敦史  
684-5557  
FAX 684-8618  
手稲区新発寒5条4丁目2-2

富丘西宮の沢まちづくりセンター所長

< 宮野地域振興課長兼務 >

富丘西宮の沢まちづくりセンター  
主幹

(事) 早瀬 京太

685-4745

FAX 685-0376

手稲区富丘2条2丁目1-1

稲穂金山まちづくりセンター所長

(事) 堀川 優希

684-4020

FAX 684-0349

手稲区稲穂3条5丁目1-28

星置まちづくりセンター所長

(事) 大西 章博

695-3222

FAX 695-3223

手稲区星置2条3丁目14-1

土木部長

(土) 松坂 彰

維持管理課長

(土) 中尾 知昭

681-4011

FAX 681-4937

手稲区曙5条5丁目2-1

(手稲区土木センター内)

事務係長

681-4011

管理係長

主査(調整)

以上 681-7411

維持係長

冬みち地域連携

担当係長

工事担当係長

公園緑化係長

以上 681-4011

保健福祉部長

(事) 奥野 嗣之

保健福祉課長

(事) 望月 純輝

681-2478

FAX 694-0530

介護障がい担当課長

(事) 片岡 伯介

681-2491

地域福祉係長

活動推進担当係長

以上 681-2478

福祉助成係長

681-2487

給付事務係長

681-2491

福祉事務係長

681-2492

相談支援係長

681-2497

相談受付担当係長

相談受付担当係長

副主幹

以上 681-2504

保健担当部長

(医) 藤川 知子

健康・子ども課長

(保) 石川 奈津江

681-1211

FAX 681-1723

(手稲保健センター2F)

保健予防係長

地域保健一係長

主査(健康)

地域保健二係長

おやこ支援担当

係長

以上 681-1211

		家庭児童相談担当係長	688-8596
		子ども家庭福祉担当係長	688-8597
		子育て支援担当係長	681-1342
	生活衛生担当課長	生活衛生担当係長	688-8598
	< 伊藤(北)健康・子ども課生活衛生担当課長兼務 >		
	保護一課長	管理係長	681-2528
	(事) 有塚 裕嗣 681-2530 FAX 695-0059	保護一係長	
		主査(保護)	以上 681-2530
		保護二係長	681-2548
		相談担当係長	
		主査(保護)	以上 681-2549
	保護二課長	保護一係長	681-2531
	(事) 高橋 典嗣 681-2531 FAX 695-0059	保護二係長	681-2510
		保護三係長	681-2537
	保険年金課長	保険係長	
	(事) 藤木 晃一 681-2568 FAX 695-0059	給付担当係長	以上 681-2568
		収納係長	681-2575
		年金係長	
		副主幹	以上 681-2584
	支援調整課長	支援調整係長	681-2478
	< 望月保健福祉課長兼務 >		
	地区福祉活動支援担当課長		
	< まちづくりセンター所長兼務 > ※ 手稲、手稲鉄北、前田、新 発寒、富丘西宮の沢、稲穂 金山、星置		

手稲区選挙管理委員会

委 員 長	小野塚 宏南
委員長職務代理者	福田 秀明
委 員	中田 善章
委 員	船越 琢司



	学校配置マネジメント 担当課長 (事) 日比野 篤 211-3836	学校配置マネジ メント担当係長 学校配置マネジ メント担当係長 学校配置マネジ メント担当係長	以上 211-3836
		施設整備係長	211-3832
	学校給食課長 (事) 大森 聡 211-3833 FAX 211-3834	給食係長 給食制度担当係長	以上 211-3833
		給食費事務係長	211-3711
		栄養指導担当係長	
		栄養指導担当係長	以上 211-3713
学校教育部長 (事) 佐藤 圭一	教育推進課長 (事) 福井 徳典 211-3851 FAX 211-3852	教育推進係長 学事係長	以上 211-3851
調整担当部長 (事) 吉田 憲史		保健係長	
		保健指導担当係長	以上 211-3841
	学びのプロジェクト担当課長 (事) 上野 千沙 211-3851 FAX 211-3852	学びのプロジェクト 担当係長 学びのプロジェクト 担当係長 学びのプロジェクト 担当係長 学びのプロジェクト 担当係長	以上 211-3851
		高等学校担当係長	211-3891
	高校再編準備担当課長 (事) 久保 和也 522-7225 南区川沿3条2丁目1-1 (市立札幌藻岩高等学校内)	高校再編準備担当 係長 高校再編準備担当 係長 高校再編準備担当 係長 高校再編準備担当 係長	
	高校再編準備担当課長 < 上野学びのプロジェクト 担当課長兼務 >	高校再編準備担当 係長	以上 522-7225
	教育課程担当課長 (事) 山下 敦史 211-3891 FAX 211-3862	企画担当係長 企画担当係長 指導主事 企画担当係長 企画担当係長 企画担当係長 企画担当係長	
		義務教育担当係長	
		義務教育担当係長	
		義務教育担当係長	
		義務教育担当係長	

児童生徒担当部長  
(事) 伊達 峰史

児童生徒担当課長  
(事) 東 岳史  
211-3861  
FAX 211-3862

児童生徒担当課長  
(事) 星野 孝英  
211-3861  
FAX 211-3862

学びの支援担当課長  
(事) 石川 基樹  
211-3821  
FAX 211-3862

教育相談担当課長  
(事) 北原 義之  
671-3249  
FAX 671-3232  
西区宮の沢1条1丁目1-10  
(札幌市生涯学習総合センター内  
札幌市教育センター2F)

指導主事  
義務教育担当係長  
指導主事  
義務教育担当係長  
義務教育担当係長  
義務教育担当係長  
高等学校担当係長  
高等学校担当係長

児童生徒担当係長  
児童生徒担当係長  
児童生徒担当係長  
児童生徒担当係長  
児童生徒担当係長  
児童生徒担当係長  
学校相談支援担当  
係長  
指導主事  
学校相談支援担当  
係長  
学校相談支援担当  
係長  
指導主事  
児童生徒支援担当  
係長

学びの支援係長  
特別支援教育推進  
担当係長  
特別支援教育推進  
担当係長  
特別支援教育担当  
係長  
特別支援教育担当  
係長  
特別支援教育担当  
係長

教育相談担当係長  
教育相談担当係長  
教育相談担当係長  
指導主事  
特別支援教育相談  
担当係長  
指導主事  
特別支援教育相談  
担当係長  
幼児教育相談担当  
係長  
幼児教育相談担当  
係長  
幼児教育相談担当  
係長

以上 211-3891

以上 211-3861

以上 211-3821

以上 671-3249

以上 671-3220

教職員担当部長

(事) 児玉 麻知子

教職員課長

(事) 辻本 尚博  
211-3853  
FAX 211-3857

調査係長

学校事務育成・支援担当係長 211-3853  
学校事務育成・支援担当係長 615-6596  
学校運営支援担当係長 615-6912  
学校運営支援担当係長 831-6171  
学校運営支援担当係長 551-2771  
学校運営支援担当係長 891-2124  
学校運営支援担当係長 721-5305  
学校運営支援担当係長 631-3517  
学校運営支援担当係長 842-3601  
学校運営支援担当係長 884-1561  
学校運営支援担当係長 582-1642  
学校運営支援担当係長 762-3274  
学校運営支援担当係長 681-2287

人事係長

人事担当係長  
人事担当係長  
人事担当係長  
任用担当係長  
服務担当係長

以上 211-3854

教職員育成担当課長

(事) 村岡 美千世  
211-3802  
FAX 211-3862

研修担当係長  
研修担当係長  
研修担当係長  
研修担当係長  
研修担当係長  
研修担当係長  
研修担当係長  
研修担当係長

以上 211-3802

幼児教育担当課長

< 村岡教職員育成担当課長兼務

幼児教育企画・研修担当係長  
幼児教育企画・研修担当係長  
幼児教育企画・研修担当係長

以上 211-3892

労務担当部長 < 手塚総務部長兼務 >	労務担当課長 (事) 阿部 大輔 211-3855 FAX 211-3857	労務係長 職員健康管理担当 係長 以上 211-3855 給与係長 211-3856
学校連携支援室長 < 児玉教職員担当部長兼務 >	学校連携支援課長 (事) 武田 暁仁 211-3858	学校連携支援係長
中央図書館長 (事) 立野 靖	運営企画課長 (事) 根尾 毅 512-7330 FAX 512-7110 中央区南22条西13丁目1-1 (中央図書館)	総務係長 総務担当係長 以上 512-7330 新琴似図書館長 新琴似図書館 副館長 以上 764-1901 北区新琴似7条4丁目1-2 元町図書館長 元町図書館副館長 副主幹 以上 784-0841 東区北30条東16丁目3-13 東札幌図書館長 東札幌図書館 副館長 副主幹 以上 824-2801 白石区東札幌4条4丁目1-1 厚別図書館長 厚別図書館副館長 副主幹 以上 894-1590 厚別区厚別中央1条5丁目3-15 西岡図書館長 西岡図書館副館長 以上 852-8111 豊平区西岡3条6丁目6-1 清田図書館長 清田図書館副館長 以上 889-2484 清田区平岡1条1丁目2-1 澄川図書館長 澄川図書館副館長 以上 822-3730 南区澄川4条4丁目5-6 山の手図書館長 山の手図書館 副館長 以上 644-6822 西区山の手4条2丁目1-20 曙図書館長 曙図書館副館長 以上 685-4946 手稲区曙2条1丁目2-50

調整担当課長 (事) 樋口 陽介 512-7330 中央区南22条西13丁目1-1 (中央図書館)	企画担当係長	
	事業推進担当係長	
	情報化推進担当 係長	以上 512-7330
	図書・情報館長	
	図書・情報館 副館長	
	図書・情報館 副館長	
		以上 208-1113 中央区北1条西1丁目 (札幌市民交流プラザ1、2F)
	えほん図書館長	
	えほん図書館 副館長	
		以上 866-4646 白石区南郷通1丁目南8-1 (白石区複合庁舎6F)
利用者サービス課長 (事) 岸峯 千恵子 512-7320 中央区南22条西13丁目1-1 (中央図書館)	図書館サービス 係長	
	児童サービス係長	以上 512-7320
	調査相談係長	512-7355

選挙管理委員会委員長	三宅 由美
委員長職務代理者	長谷川 衛
委員	佐々木 肇
委員	宮村 素子

選挙管理委員会事務局

選挙管理委員会事務局長 (事) 中 克尋	-----	選挙課長 (事) 森 肇 3247 (4北) FAX 211-3956	-----	管理係長 選挙係長
-------------------------	-------	--	-------	--------------

以上 3247

人事委員会委員長	祖母井 里重子
委員	池田 清治
委員	長岡 豊彦

人事委員会事務局

人事委員会事務局長 (事) 竹村 真一

次長 (事) 笹谷 美奈	-----	調査課長 (事) 新井 達之 3147 (4北) FAX 211-3148	-----	公平係長 給与調査係長
	-----	任用課長 (事) 原田 麻衣 3143 (4北) FAX 211-3148	-----	任用係長 任用担当係長 調整担当係長 調整担当係長 調整担当係長

以上 3147

以上 3143

代表監査委員	庄司 正史	
監査委員	愛須 一史	
監査委員	五十嵐 徳美	(議員選出)
監査委員	丸山 秀樹	(議員選出)

監査事務局

監査事務局長

(事) 酒井 欣洋

中央区北2条西2丁目15 (STV北2条ビル6F)

次長

(事) 関 弘司

第一課長

(事) 山田 智生  
211-3232  
FAX 211-3233

特別監査担当課長

(事) 佐々木 大  
211-3232

第二課長

(土) 岩本 英規  
211-3236  
FAX 211-3233

総括係長

監査担当係長

監査担当係長

監査担当係長

監査担当係長

主査 (監査)

監査担当係長

監査担当係長

監査担当係長

監査担当係長

主査 (監査)

主査 (監査)

主査 (監査)

以上 211-3232

監査担当係長

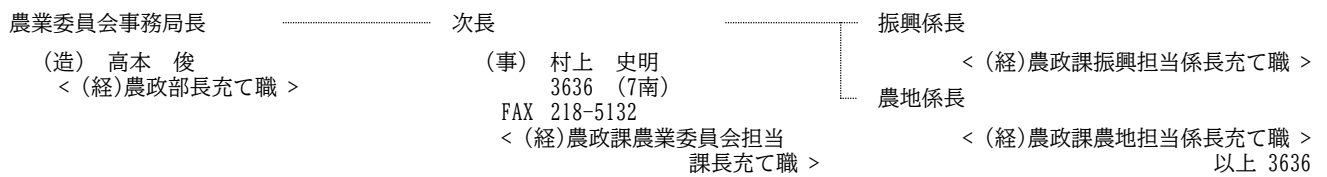
監査担当係長

監査担当係長

以上 211-3236

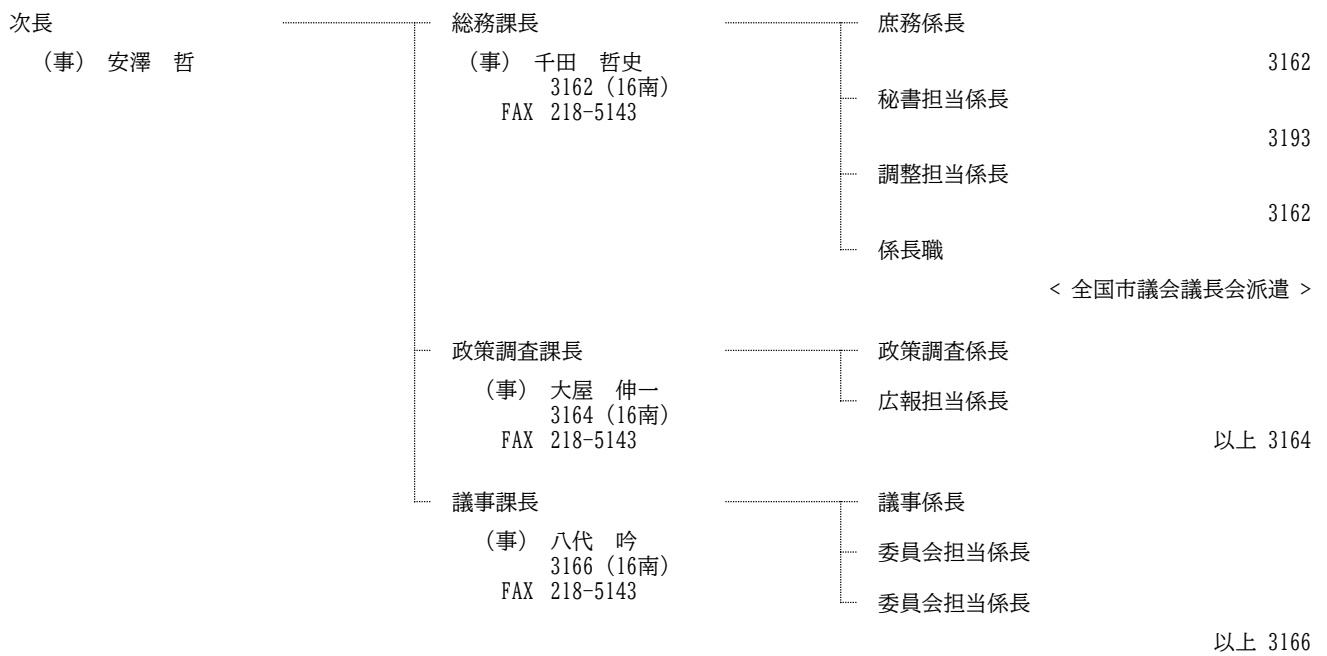
農業委員会 農業委員	会 長	生野 隆雄	中央区北1条西2丁目
	副 会 長	山本 和夫	
	委 員	藤井 徹	
	委 員	大西 智樹	
	委 員	上山 雅彦	
	委 員	千葉 悦子	
	委 員	氏家 正喜	
	委 員	平佐 雅勝	
	委 員	橋場 和実	
	委 員	吉田 長幸	
農地利用最適化推進委員		15人	

**農業委員会事務局**



**議会事務局**

事務局長 (事) 保木 一成



固定資産評価審査委員会	委員長職務代理委員	万字 香苗
	委 員	安達 あけみ
	委 員	宮田 利朗
	委 員	八尾谷 若菜
	委 員	佐々木 貴教
	委 員	小林 祐司
	委 員	安岡 悟志
	委 員	小倉 雅美
	委 員	堀江 健太

固定資産評価審査委員会事務局	2231 (2北)
----------------	-----------

オンブズマン	代表 オンブズマン	神谷 奈保子
	代表オンブズマン職務代理者	梶井 祥子
	オンブズマン	樋川 恒一

オンブズマン事務局	(9南)	(市民専用問合せ 211-3733)
-----------	------	--------------------