

# 海岸漂着物

の世界



**ツメタガイ** 石狩湾

砂地の海底にすむ、巻貝の仲間です。殻の表面はツルリとしており、カタツムリを思わせます。アサリなど、食用の貝に穴を空けて食べてしまうことから、駆除の対象となっている地域もあります。



**穴の空いたバカガイ** 石狩湾

海岸に行くと、このような丸い穴の空いた貝殻を見かけることがあります。この穴を空けた犯人は、とりにいるツメタガイをはじめとするタマガイの仲間です。



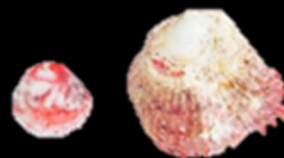
**ナミマガシワ** 石狩湾

岩場などに付着して生活する、二枚貝の仲間です。白色、赤色、橙色、黄色などさまざまな色や形のものがあります。



**カズラガイ** 北海道南部

砂地の海底にすむ、巻貝の仲間です。これまで、本州以南に生息するとされていましたが、近年北海道南部でも見つかるようになってきました。そのうち、石狩湾でも見つかるかもしれません。



**チリボタン** 石狩湾

岩場などに付着して生活する、二枚貝の仲間です。これまで、本州以南に生息するとされていましたが、近年石狩湾でもみつかるようになってきました。