



株式会社 テレソン

西町北19丁目



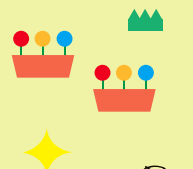
調印日
平成22年
7月23日



●活動エリア・距離 地図赤線部分

西町北19丁目～北20丁目
1,150m

●活動頻度
月1回程度



Message

当社は地下鉄の始発駅がある宮の沢地区にあり、多くの人が行き来するため、自分たちでできることでまち

をきれいにしようと思い、活動を始めました。活動を続けていく中で、年々集まるごみの量が減っていることに気付き、成果を実感しています。親子連れの方々が近くを通ると、子どもと一緒にごみ拾いをしてくれることがあり、うれしく思います。これからも、地域の見本となるよう頑張ります。



株式会社 まきばの郷

発寒8条13丁目



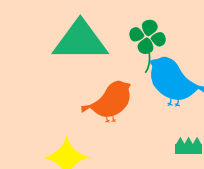
調印日
平成25年
7月19日



●活動エリア・距離 地図赤線部分

発寒7条13丁目～8条13丁目
及び発寒西公園遊歩道
1,400m

●活動頻度 年4回程度



Message

当社が運営する高齢者向けマンションの入居者様の外出の機会をつくり、地域とのふれあいを実感・体験し

てもらうため、活動に参加することにしました。地域のために行う清掃活動への参加意欲が高い入居者様が多く、毎回たくさんの方が参加してくださることに驚いています。協力して行う活動の楽しさを感じてもらいながら、末永く活動を続けていきたいと思っています。

担当者

株式会社 まきばの郷
総務部 運営企画室 推進係長 一條 史織さん
いちじょう しおり



和光技研 株式会社

琴似3条7丁目



調印日
平成23年
10月5日



●活動エリア・距離 地図赤線部分

北5条手稲通(琴似2条7丁目～4条7丁目)
及び琴似発寒川沿い(発寒橋～仲よし橋)
1,350m

●活動頻度
月1回程度

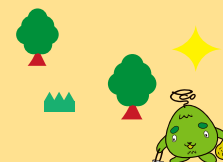


Message

平成23年に中央区から西区に本社を移転したことをきっかけに、地域にいち早く溶け込みたいと思い、参加を決めました。会社近くの琴似発寒川は、夏場は特にごみが多く、清掃が大変でしたが、きれいになった姿を見てうれしく思いました。早朝のごみ拾いはさすがしく、社内では意欲的に取り組む姿勢が見られます。活動を通じて地域の方々とも交流を深め、明るいまちづくりに貢献していきたいです。

担当者

ちば ゆうすけ
和光技研株式会社 総務部 千葉 勇輔さん



Message

地域医療の提供とともに、地域社会の健全な発展に寄与することも病院としての重要な役割であると考え、さらに地域に貢献できるようにと活動を始めました。活動を行う中で住民の方々と交流を持てたことは、「愛し愛される病院」を理念としている当院としては、大変有意義なことでした。このような活動に参加することができ、地域の病院として光栄に思いながら活動しています。



イムス札幌消化器 中央総合病院

八軒2条西1丁目



調印日
平成26年
4月18日



●活動エリア・距離 地図赤線部分

八軒2条西1丁目
300m

●活動頻度
月4回程度

