

位置図

八軒

施工箇所

琴似

二十四軒第一号線
般道
琴似
停車場線

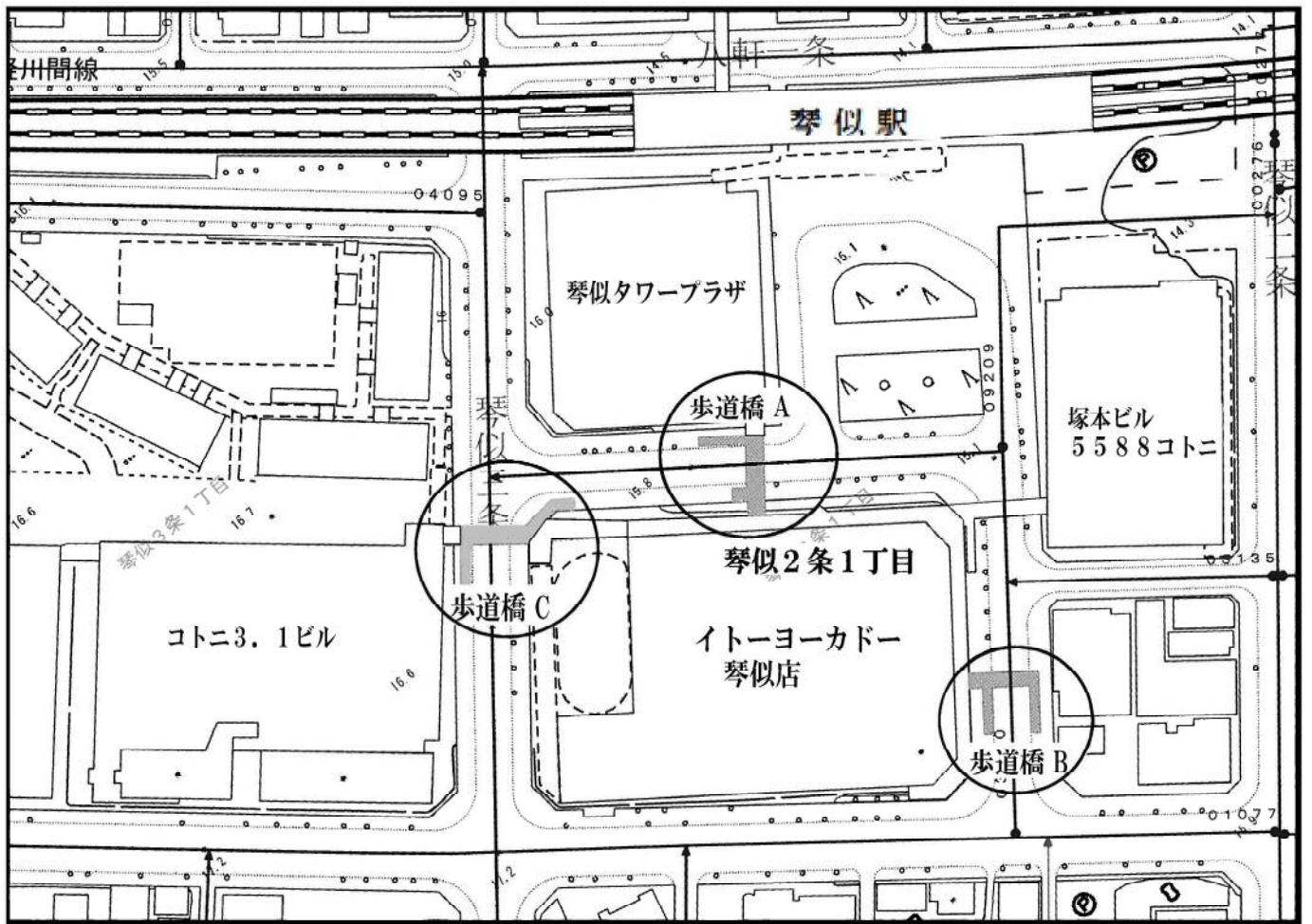
二十四軒第

二十

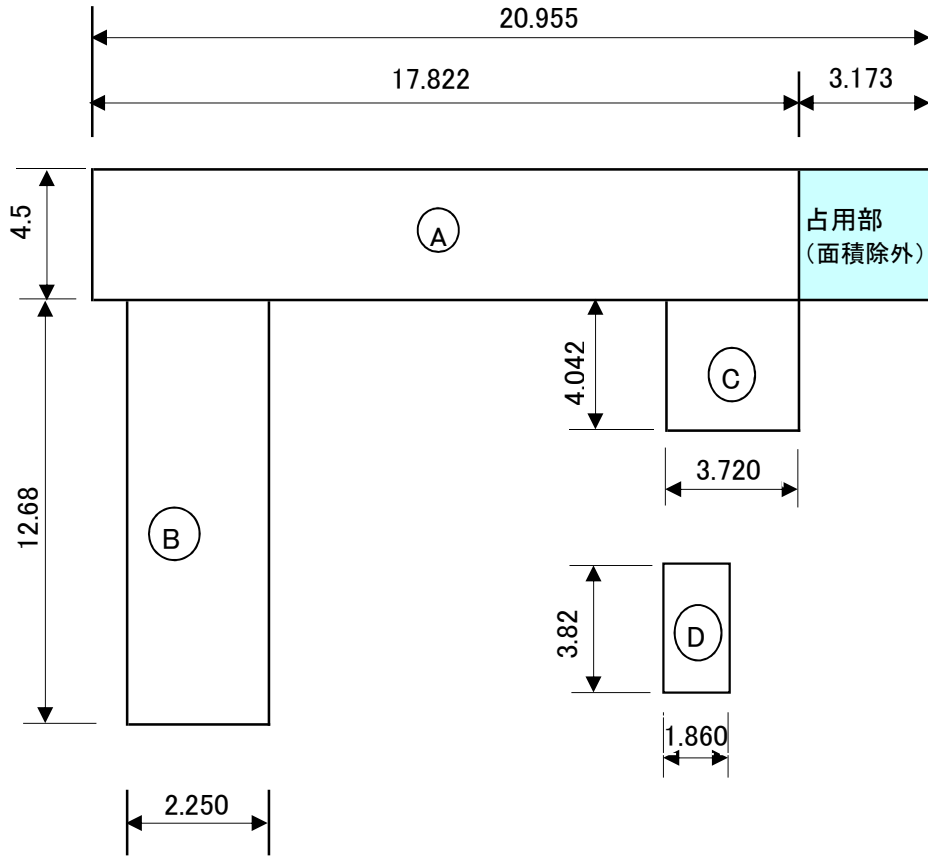
二十四

二十四

軒

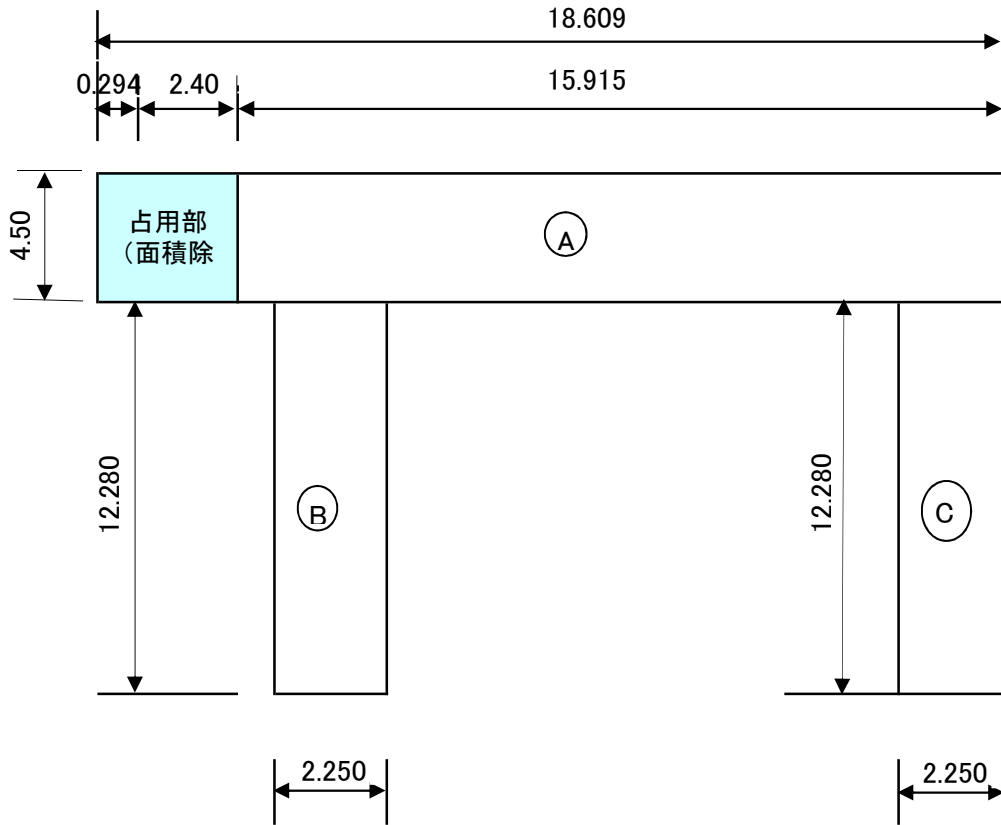


歩道橋A



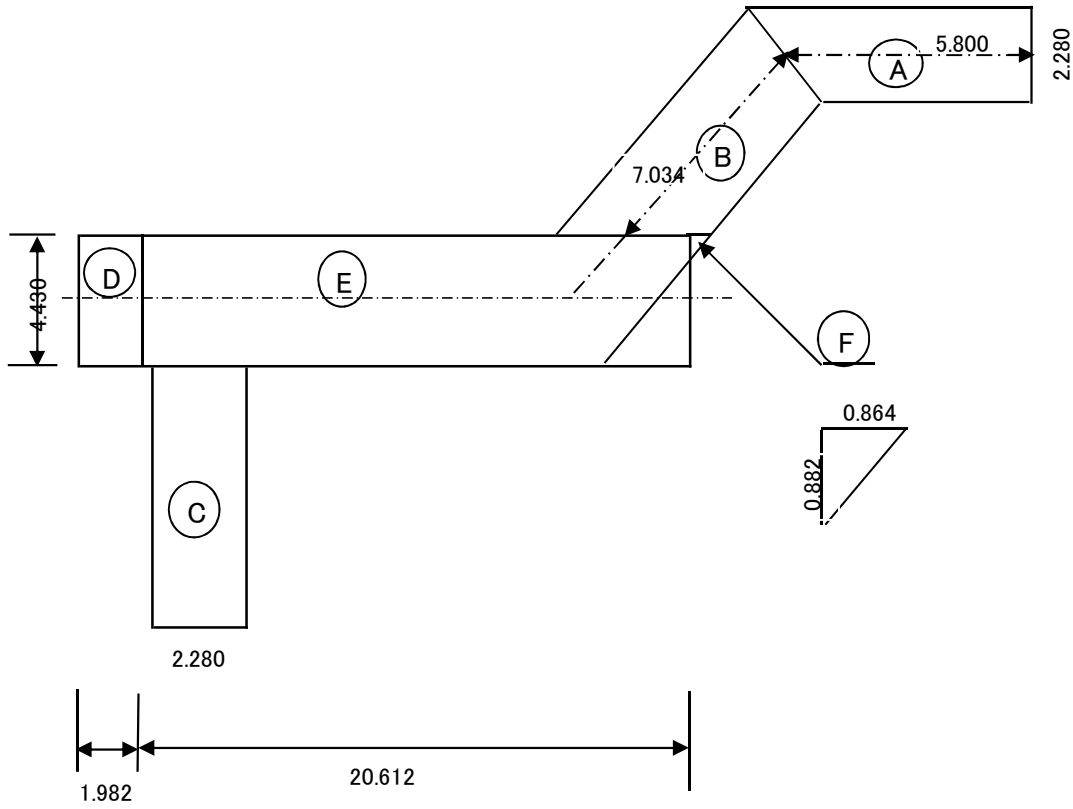
A.面積計算			
A	4.5	17.822	80.2
B	2.25	(12.88-0.20)	28.5
C	3.72	(4.242-0.2)	15.0
D	1.86	(1.5+1.82+0.5)	7.1
計			130.8 m ²

歩道橋B



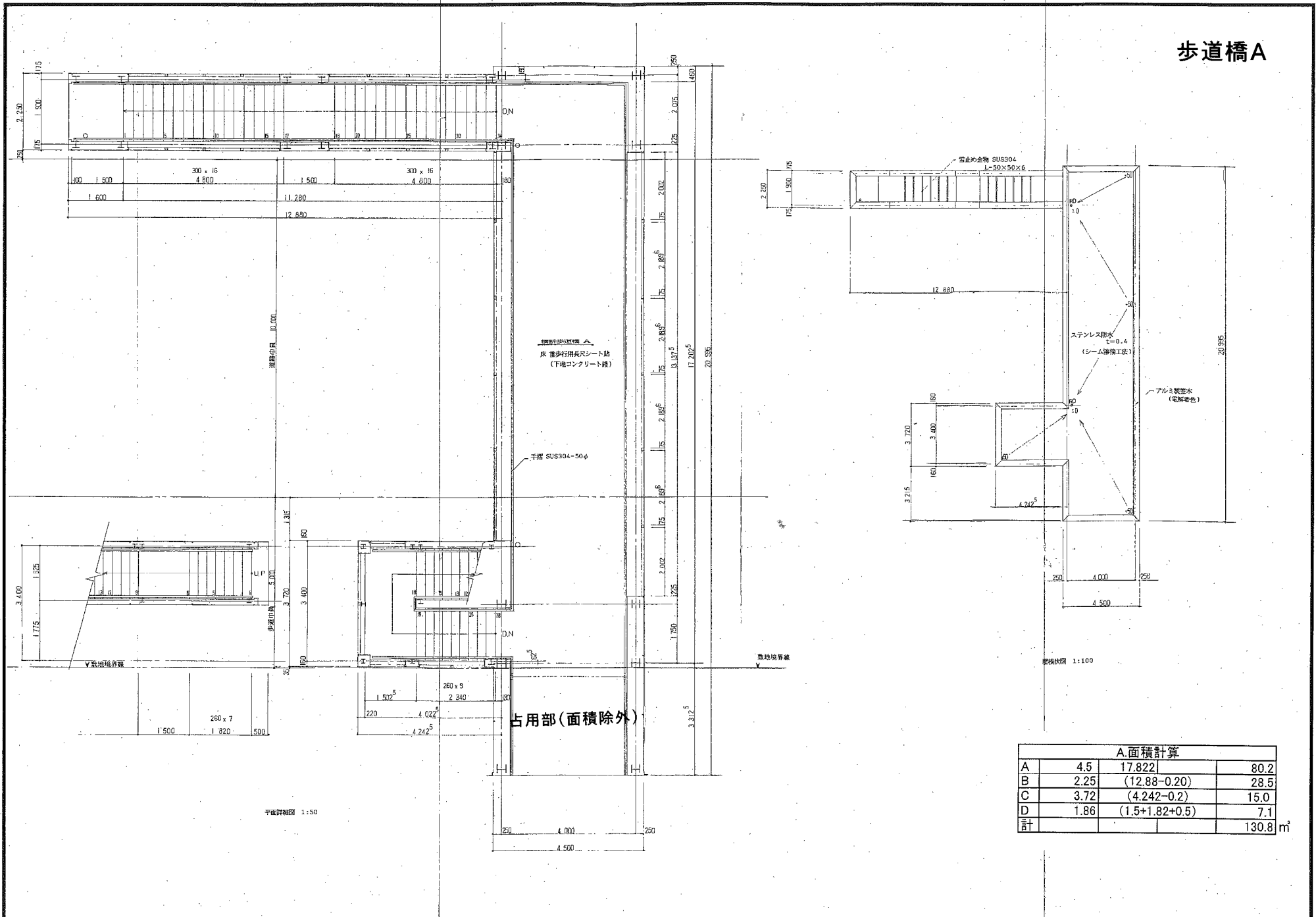
B.面積計算			
A	4.5	$(18.609 - 2.40 - 0.294)$	71.6
B	2.25	12.28	27.6
C	2.25	12.28	27.6
計			126.8 m ²

歩道橋C



C.面積計算				
A	5.800	2.280		13.2
B	7.034	2.280		16.0
C	11.410	2.280		26.0
D	1.982	4.430		8.8
E	(20.012+0.600)	4.430		91.3
F	0.864	0.882	0.5	0.4
計				155.7 m ²

歩道橋A



歩道橋用長尺シート
(下地コンクリート鉄)

手摺 SUS304-50φ

ステンレス排水
E=0.4
(シム海挽工法)

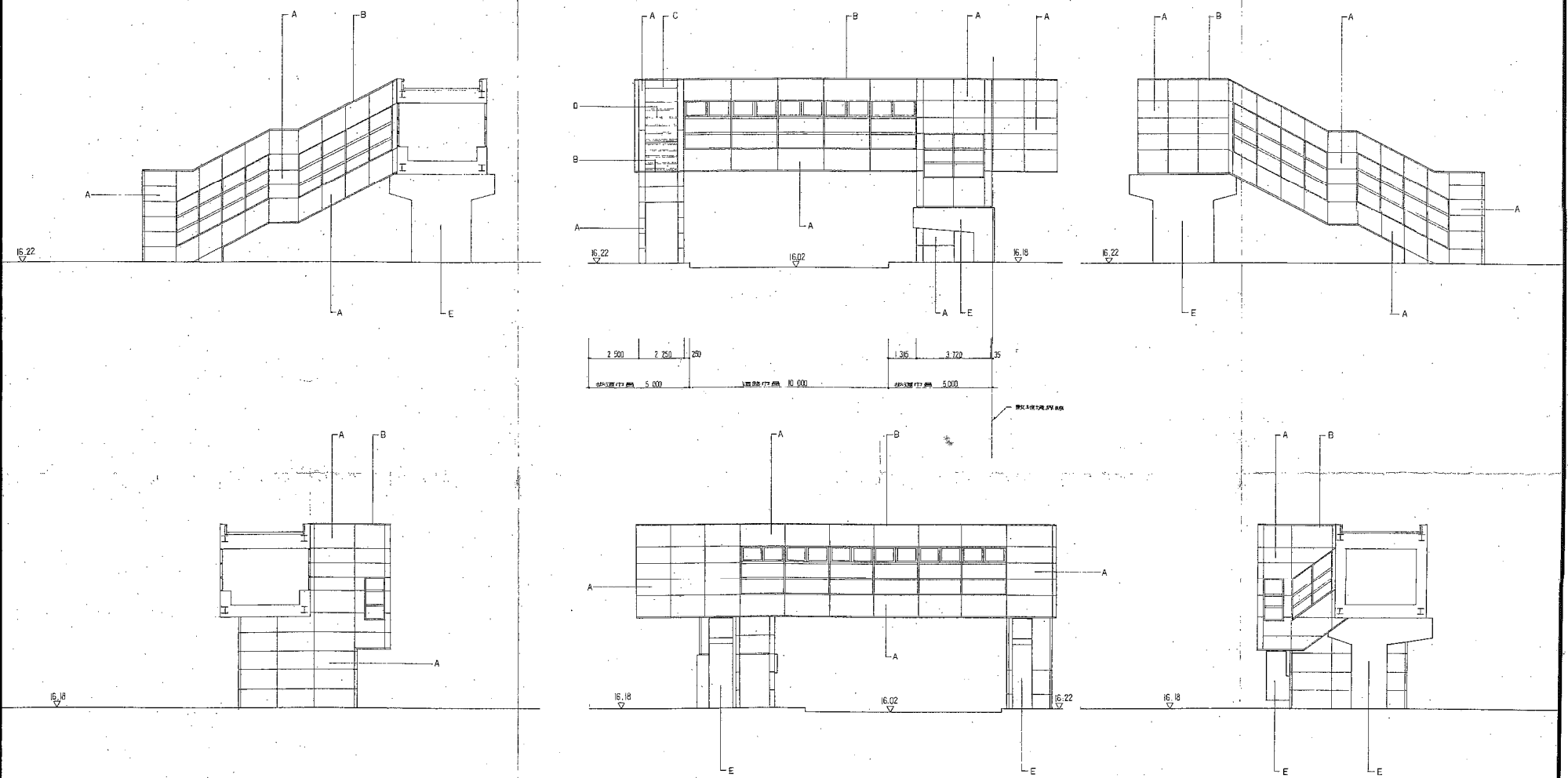
アルミ製止水
(電解着色)

占用部(面積除外)

A.面積計算			
A	4.5	17.822	80.2
B	2.25	(12.88-0.20)	28.5
C	3.72	(4.242-0.2)	15.0
D	1.86	(1.5+1.82+0.5)	7.1
計			130.8 m ²

A アルミ板 t=2.0 加工パネル (フッ素樹脂塗装)	B アルミ製柱木 (フッ素樹脂塗装)	C ステンレス防水 t=0.4 (シーム溶接工法)	D 管止め金物 (SUS304 L-50×50×6)
E コングリート打放し			

歩道橋A



北海道開発コンサルタント株式会社

1 級建築士事務所登録 (石) 2 号
 建設コンサルタント登録 46-105 号
 札幌市東区
 東 2 条 3 丁目 6 番 1 号 前田ビル

年 月 日 図 号 主 任 設 計 監 理 者 工 事 名

JR 厚別駅南口地区第 1 種市街地
 再開発事業施設建築物新築工事

図 名
 横断歩道橋 A 立面図

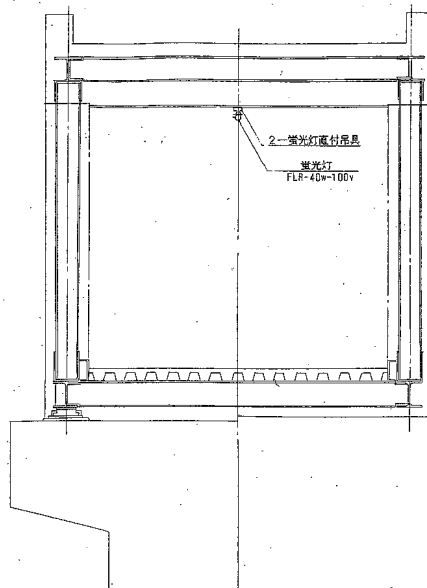
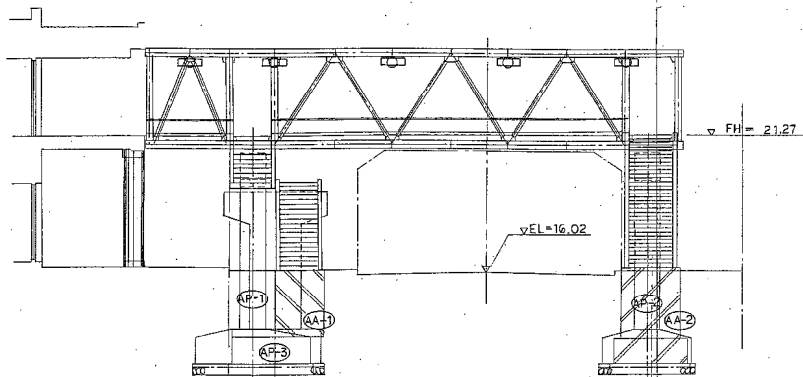
縮 尺 1:100 図 号 2/BA

歩道橋A

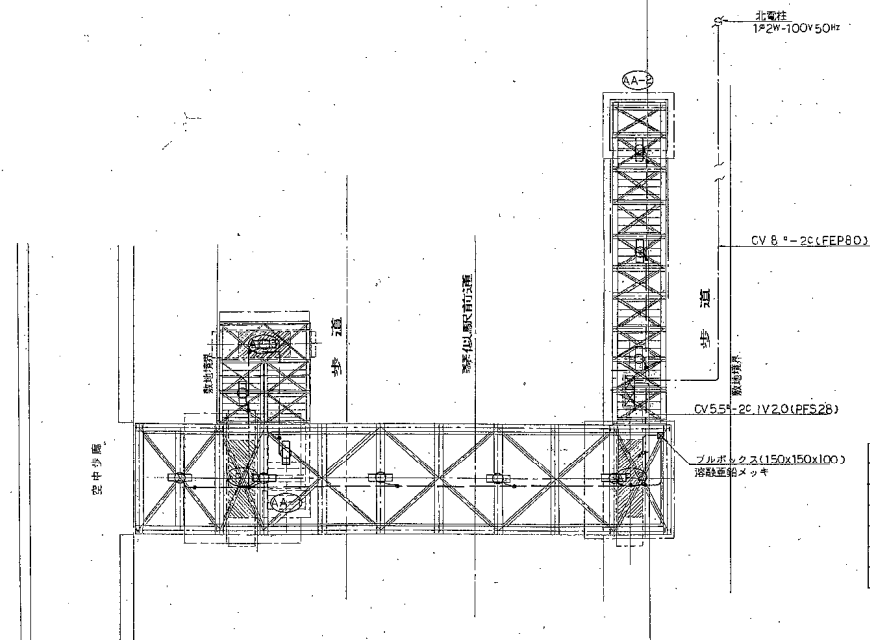
照明工(1) (横断歩道橋:A)

側面図 S=1:100

断面図 S=1:30



平面図 S=1:100

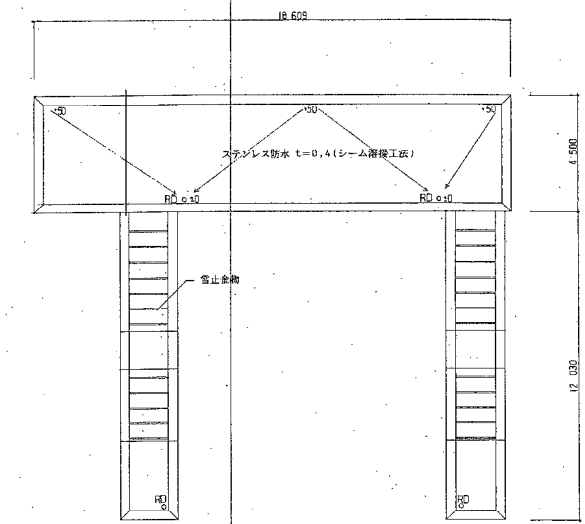
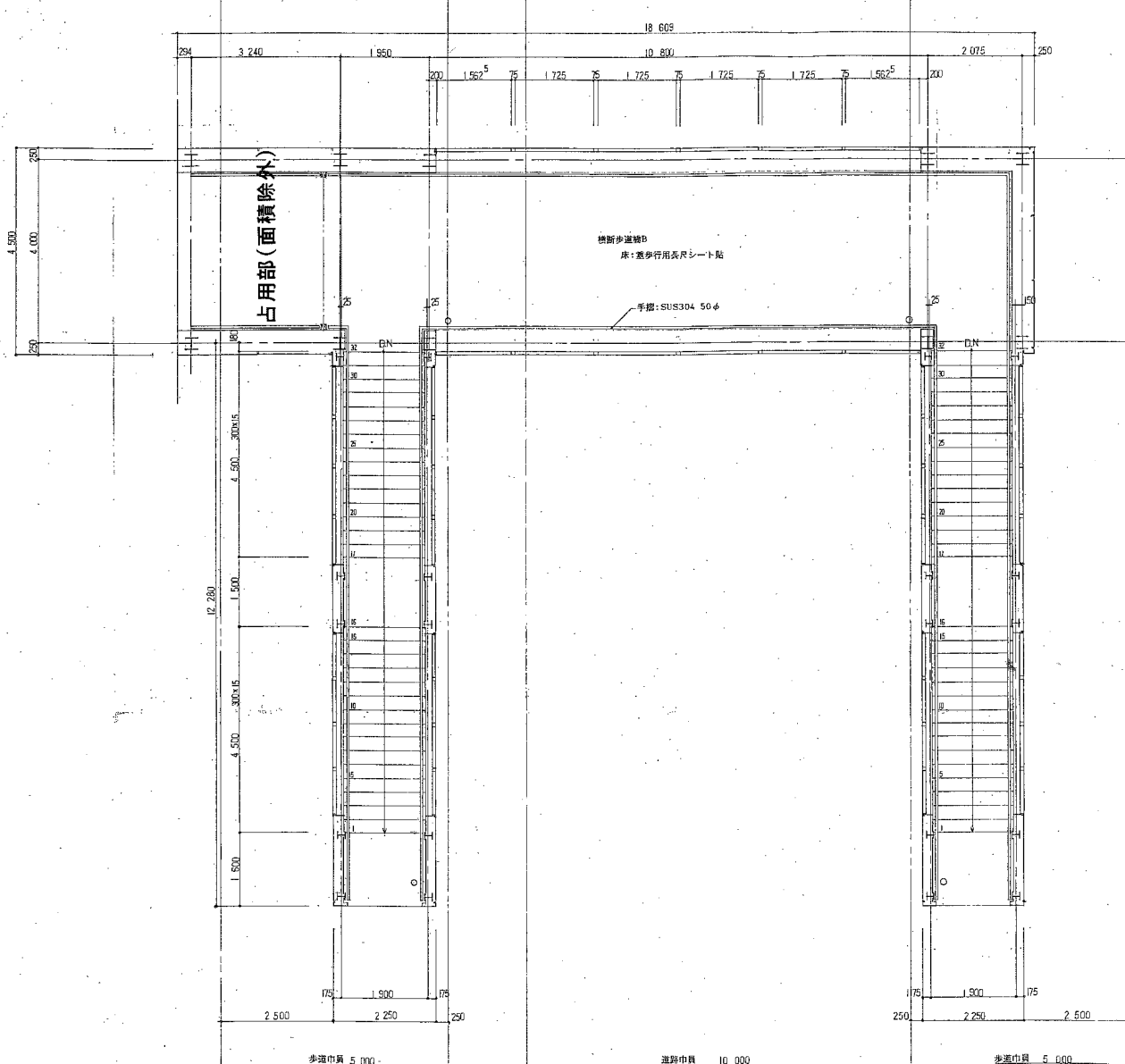


凡例

シンボル	名称	規格	数量
□	蛍光灯	FLR40w-100v 直付吊具使用	11台
⊠	分電盤	RH盤 共用	1面
---	地中埋設配線	液付硬質PE管 (FEP管) 使用	---
---	露出配線	合成樹脂製可とう電線管 (PVC管) 使用	---
○	丸形露出電柱	2.5*3*3.5*2.0*4.5*1*	12本
○	北電柱	1P2W-100V 50Hz	---

露出配線はすべて CV-5.5*2c、1V-2.0mm (FES2B) とする。

歩道橋B



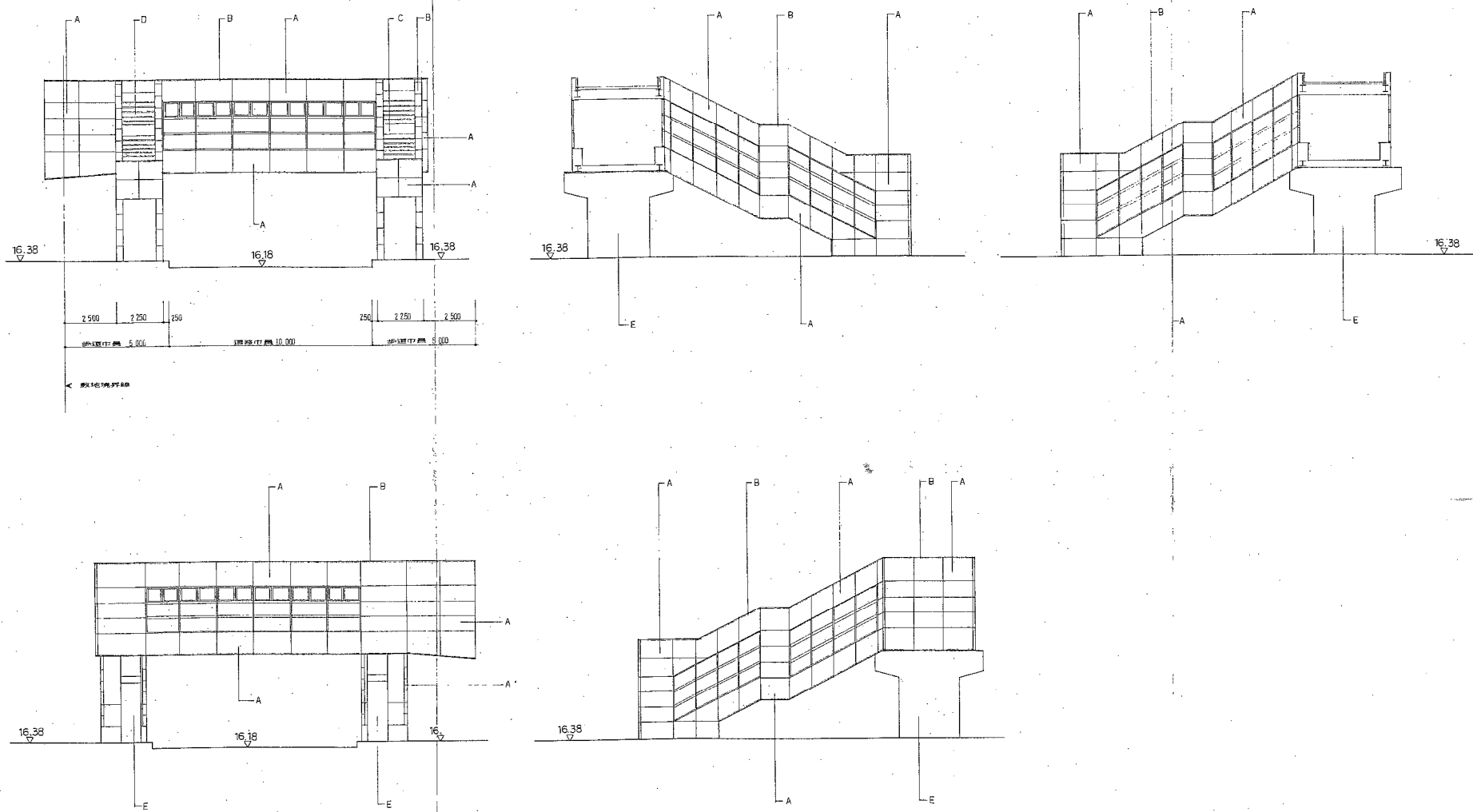
縦横伏図 1:100

B.面積計算			
A	4.5	(18.609-2.40-0.294)	71.6
B	2.25	12.28	27.6
C	2.25	12.28	27.6
計			126.8 m ²

平面詳細図 1:50
 歩道巾員 5,000
 道路巾員 10,000
 歩道巾員 5,000

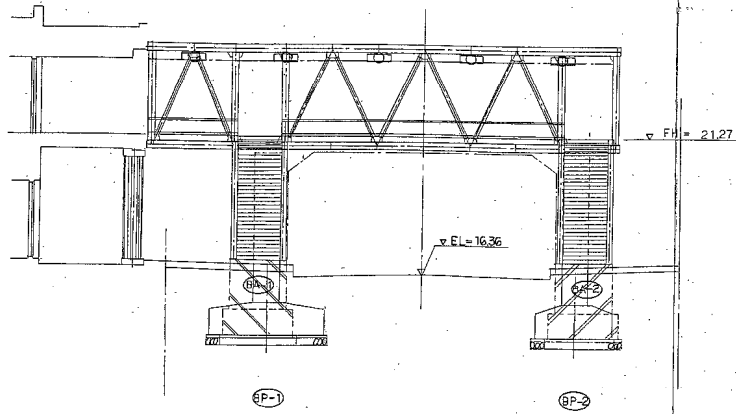
A アルミ板 t=2.0 加工パネル (フッ素樹脂塗装)	B アルミ製笠木 (フッ素樹脂塗装)	C ステンレス防水 t=0.4 (シーム溶接工法)	D 雪止金物 (SUS304-L50×50×6)
E コンクリート打放し			

歩道橋B



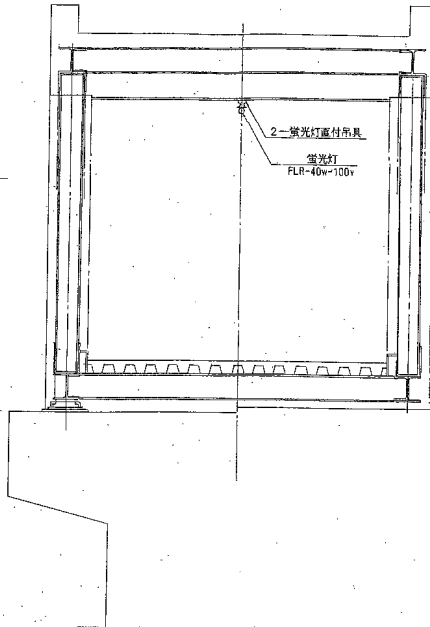
歩道橋B

側面図 S=1:100

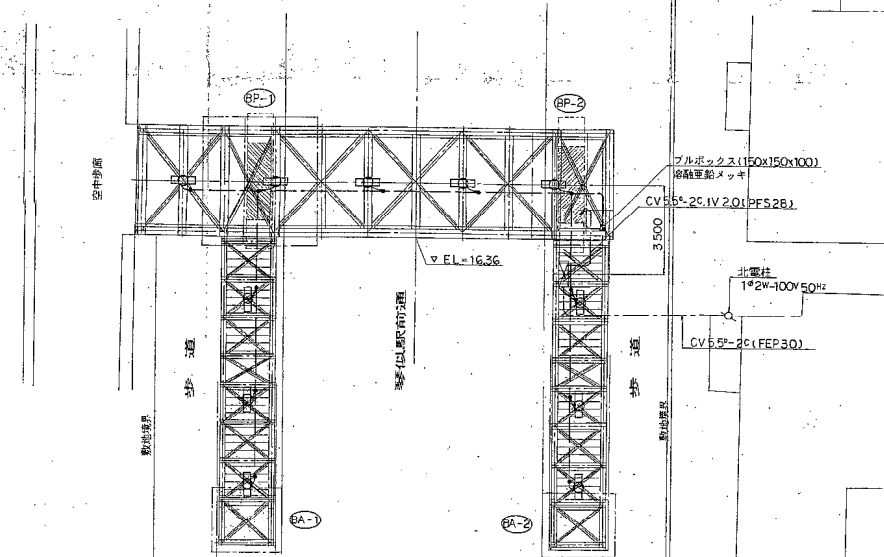


照明工(2)

断面図 S=1:30



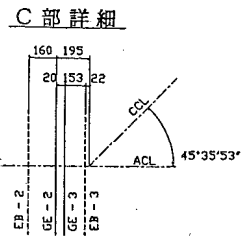
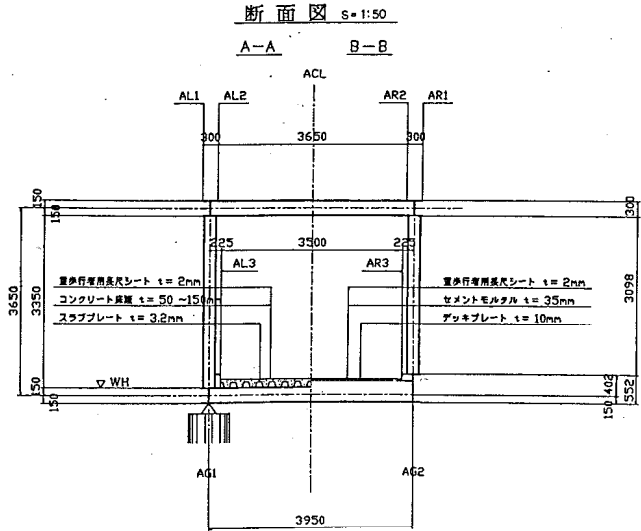
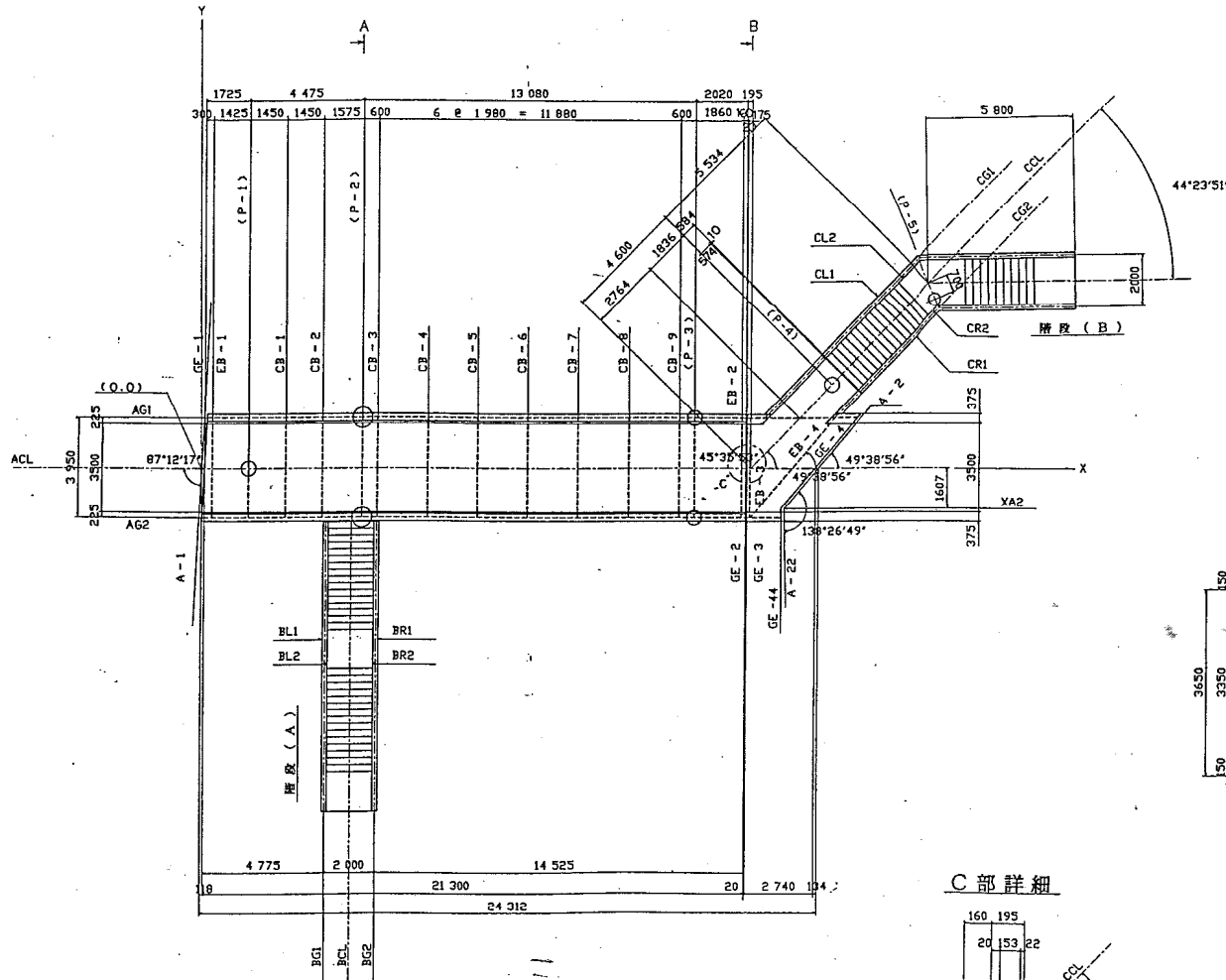
平面図 S=1:100



露出配線はすべて CV-5.5*2c.1V-2.0mmφ(328)とする。

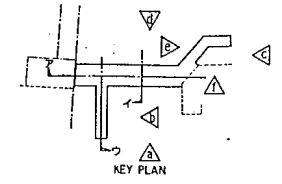
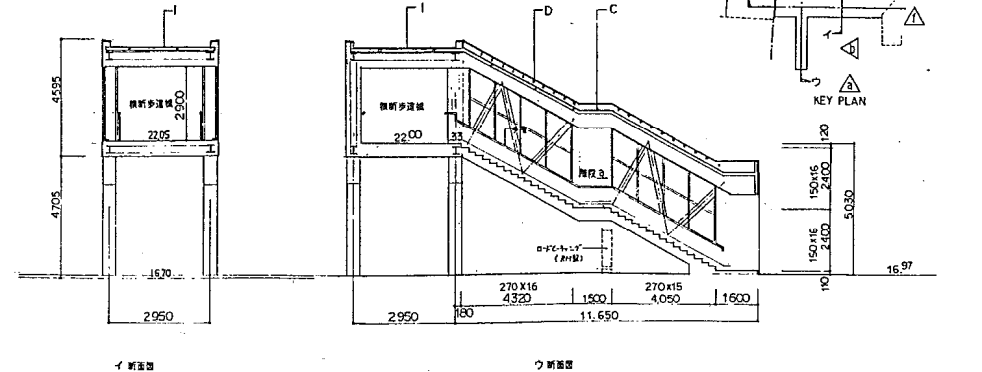
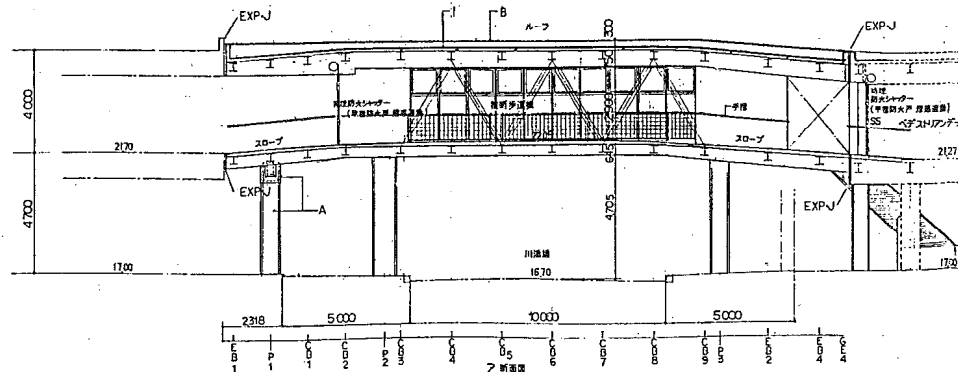
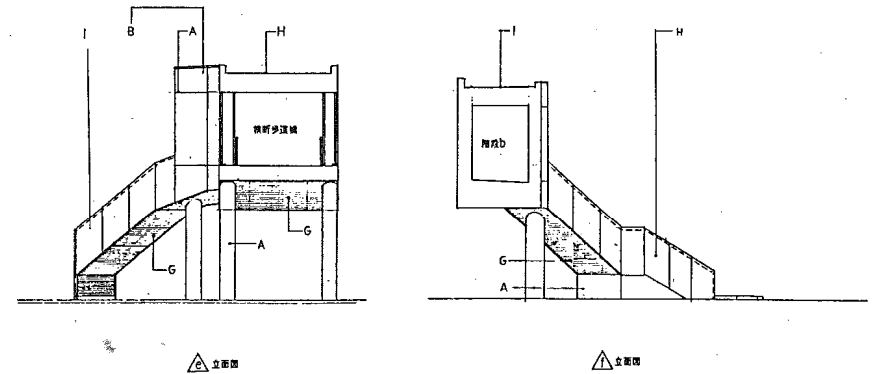
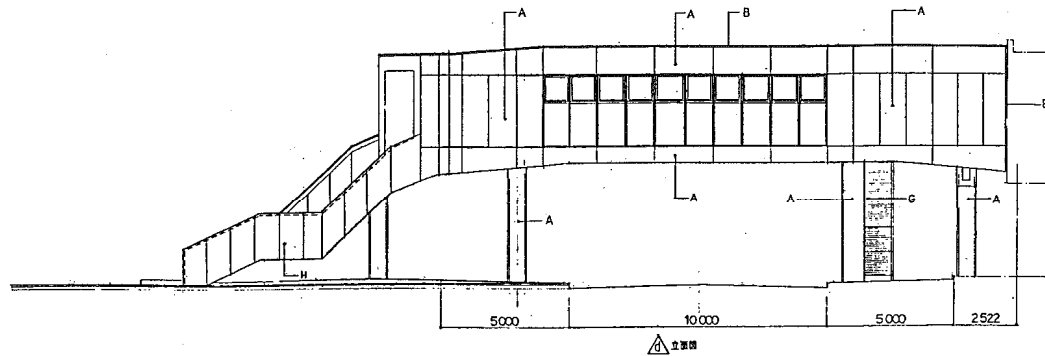
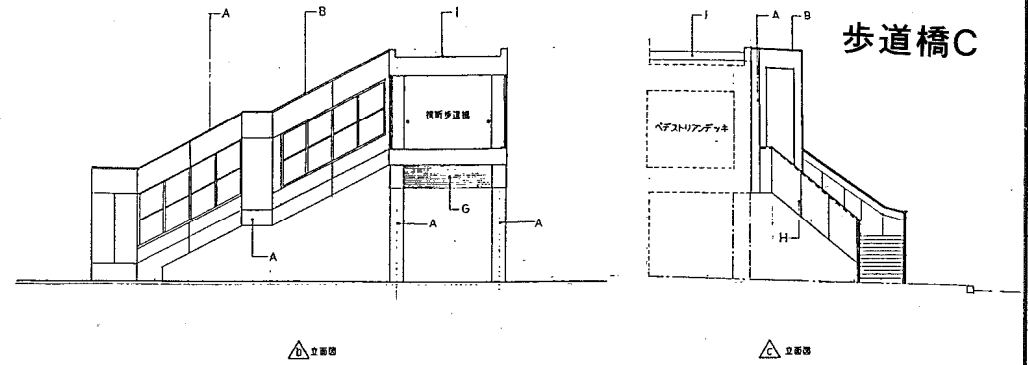
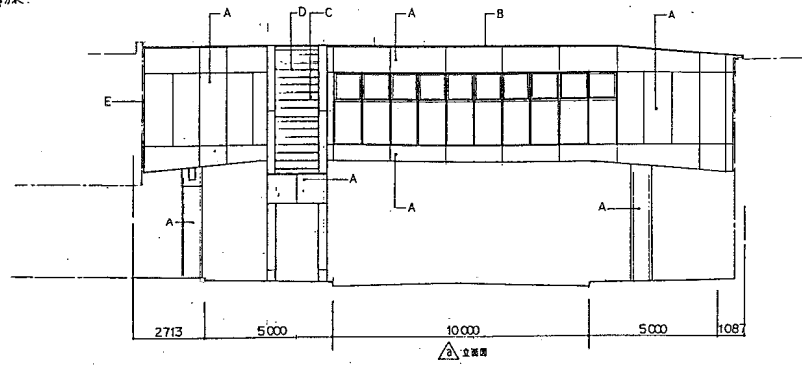
シンボル	名称	規格	数量
	蛍光灯	FLR40w-100v 直付吊具使用	11台
	分電盤	FH盤 共用	1面
	地中埋設配線	波打線製PE管(FEP管)使用	—
	露出配線	合成樹脂製可とう電線管(FFS管)使用	—
	大型露出ケーブル	2芯-3φ, 3芯-0φ, 4芯-2φ	11φ
	北電柱	1φ2w-100V 50Hz	—

歩道橋C



A: アルミ複合板 t=2.0加工パネル (2次溶接設置) B: アルミ複合板 t=2.0加工パネル (2次溶接設置) C: スチール製 t=0.4 (シーム溶接工法) D: 鋼止金物 (SUS304 L-50X50X6) E: EXP-J製鋼 (アルミ複合板) (アルミ付設置) F: スチール製 t=2.0加工パネル (鋼面仕上) G: アルミ製 t=0.4 H: パネル t=2.0加工 (45°)

1: アスファルト防水



北海道開発コンサルタント株式会社

1 札幌市東区南一条 (石12号)
2 札幌市東区南一条 (石12号)
3 札幌市東区南一条 (石12号)
4 札幌市東区南一条 (石12号)
5 札幌市東区南一条 (石12号)
6 札幌市東区南一条 (石12号)
7 札幌市東区南一条 (石12号)
8 札幌市東区南一条 (石12号)
9 札幌市東区南一条 (石12号)
10 札幌市東区南一条 (石12号)
11 札幌市東区南一条 (石12号)
12 札幌市東区南一条 (石12号)
13 札幌市東区南一条 (石12号)
14 札幌市東区南一条 (石12号)
15 札幌市東区南一条 (石12号)
16 札幌市東区南一条 (石12号)
17 札幌市東区南一条 (石12号)
18 札幌市東区南一条 (石12号)
19 札幌市東区南一条 (石12号)
20 札幌市東区南一条 (石12号)
21 札幌市東区南一条 (石12号)
22 札幌市東区南一条 (石12号)
23 札幌市東区南一条 (石12号)
24 札幌市東区南一条 (石12号)
25 札幌市東区南一条 (石12号)
26 札幌市東区南一条 (石12号)
27 札幌市東区南一条 (石12号)
28 札幌市東区南一条 (石12号)
29 札幌市東区南一条 (石12号)
30 札幌市東区南一条 (石12号)
31 札幌市東区南一条 (石12号)
32 札幌市東区南一条 (石12号)
33 札幌市東区南一条 (石12号)
34 札幌市東区南一条 (石12号)
35 札幌市東区南一条 (石12号)
36 札幌市東区南一条 (石12号)
37 札幌市東区南一条 (石12号)
38 札幌市東区南一条 (石12号)
39 札幌市東区南一条 (石12号)
40 札幌市東区南一条 (石12号)
41 札幌市東区南一条 (石12号)
42 札幌市東区南一条 (石12号)
43 札幌市東区南一条 (石12号)
44 札幌市東区南一条 (石12号)
45 札幌市東区南一条 (石12号)
46 札幌市東区南一条 (石12号)
47 札幌市東区南一条 (石12号)
48 札幌市東区南一条 (石12号)
49 札幌市東区南一条 (石12号)
50 札幌市東区南一条 (石12号)
51 札幌市東区南一条 (石12号)
52 札幌市東区南一条 (石12号)
53 札幌市東区南一条 (石12号)
54 札幌市東区南一条 (石12号)
55 札幌市東区南一条 (石12号)
56 札幌市東区南一条 (石12号)
57 札幌市東区南一条 (石12号)
58 札幌市東区南一条 (石12号)
59 札幌市東区南一条 (石12号)
60 札幌市東区南一条 (石12号)
61 札幌市東区南一条 (石12号)
62 札幌市東区南一条 (石12号)
63 札幌市東区南一条 (石12号)
64 札幌市東区南一条 (石12号)
65 札幌市東区南一条 (石12号)
66 札幌市東区南一条 (石12号)
67 札幌市東区南一条 (石12号)
68 札幌市東区南一条 (石12号)
69 札幌市東区南一条 (石12号)
70 札幌市東区南一条 (石12号)
71 札幌市東区南一条 (石12号)
72 札幌市東区南一条 (石12号)
73 札幌市東区南一条 (石12号)
74 札幌市東区南一条 (石12号)
75 札幌市東区南一条 (石12号)
76 札幌市東区南一条 (石12号)
77 札幌市東区南一条 (石12号)
78 札幌市東区南一条 (石12号)
79 札幌市東区南一条 (石12号)
80 札幌市東区南一条 (石12号)
81 札幌市東区南一条 (石12号)
82 札幌市東区南一条 (石12号)
83 札幌市東区南一条 (石12号)
84 札幌市東区南一条 (石12号)
85 札幌市東区南一条 (石12号)
86 札幌市東区南一条 (石12号)
87 札幌市東区南一条 (石12号)
88 札幌市東区南一条 (石12号)
89 札幌市東区南一条 (石12号)
90 札幌市東区南一条 (石12号)
91 札幌市東区南一条 (石12号)
92 札幌市東区南一条 (石12号)
93 札幌市東区南一条 (石12号)
94 札幌市東区南一条 (石12号)
95 札幌市東区南一条 (石12号)
96 札幌市東区南一条 (石12号)
97 札幌市東区南一条 (石12号)
98 札幌市東区南一条 (石12号)
99 札幌市東区南一条 (石12号)
100 札幌市東区南一条 (石12号)

年月日

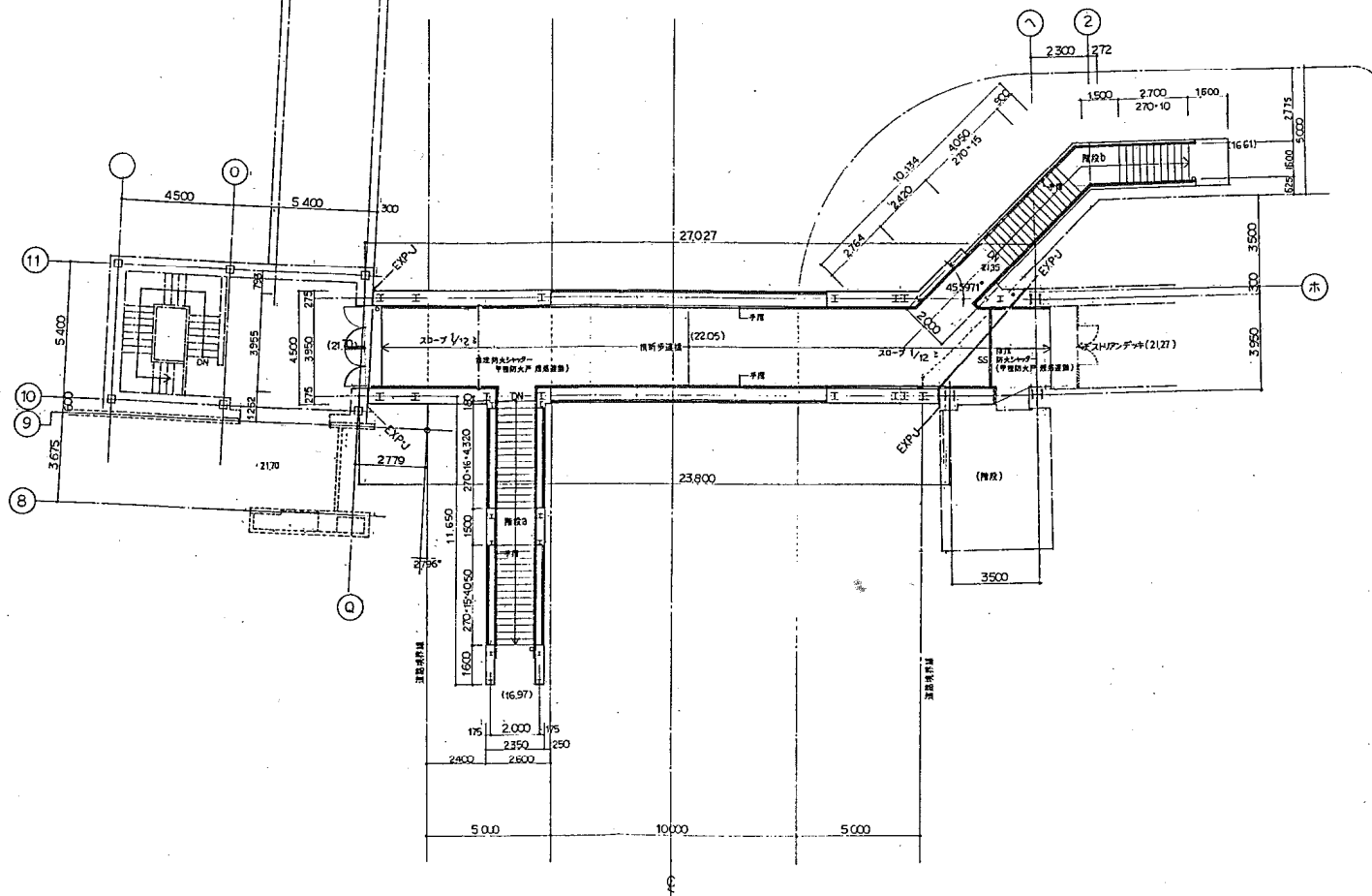
工事名
札幌市東区南一条 (石12号) 建設工事

図面名
立面図・断面図

縮尺
1:100

図番
8

歩道橋C



北海道開発コンサルタント株式会社

1 建設業法第12条第1項第2号
建設コンサルタント登録番号 1015号
2 建設業法第12条第1項第3号
建設業法第12条第1項第4号
3 建設業法第12条第1項第5号
4 建設業法第12条第1項第6号
5 建設業法第12条第1項第7号
6 建設業法第12条第1項第8号
7 建設業法第12条第1項第9号
8 建設業法第12条第1項第10号
9 建設業法第12条第1項第11号
10 建設業法第12条第1項第12号
11 建設業法第12条第1項第13号
12 建設業法第12条第1項第14号
13 建設業法第12条第1項第15号
14 建設業法第12条第1項第16号
15 建設業法第12条第1項第17号
16 建設業法第12条第1項第18号
17 建設業法第12条第1項第19号
18 建設業法第12条第1項第20号
19 建設業法第12条第1項第21号
20 建設業法第12条第1項第22号
21 建設業法第12条第1項第23号
22 建設業法第12条第1項第24号
23 建設業法第12条第1項第25号
24 建設業法第12条第1項第26号
25 建設業法第12条第1項第27号
26 建設業法第12条第1項第28号
27 建設業法第12条第1項第29号
28 建設業法第12条第1項第30号
29 建設業法第12条第1項第31号
30 建設業法第12条第1項第32号
31 建設業法第12条第1項第33号
32 建設業法第12条第1項第34号
33 建設業法第12条第1項第35号
34 建設業法第12条第1項第36号
35 建設業法第12条第1項第37号
36 建設業法第12条第1項第38号
37 建設業法第12条第1項第39号
38 建設業法第12条第1項第40号
39 建設業法第12条第1項第41号
40 建設業法第12条第1項第42号
41 建設業法第12条第1項第43号
42 建設業法第12条第1項第44号
43 建設業法第12条第1項第45号
44 建設業法第12条第1項第46号
45 建設業法第12条第1項第47号
46 建設業法第12条第1項第48号
47 建設業法第12条第1項第49号
48 建設業法第12条第1項第50号
49 建設業法第12条第1項第51号
50 建設業法第12条第1項第52号
51 建設業法第12条第1項第53号
52 建設業法第12条第1項第54号
53 建設業法第12条第1項第55号
54 建設業法第12条第1項第56号
55 建設業法第12条第1項第57号
56 建設業法第12条第1項第58号
57 建設業法第12条第1項第59号
58 建設業法第12条第1項第60号
59 建設業法第12条第1項第61号
60 建設業法第12条第1項第62号
61 建設業法第12条第1項第63号
62 建設業法第12条第1項第64号
63 建設業法第12条第1項第65号
64 建設業法第12条第1項第66号
65 建設業法第12条第1項第67号
66 建設業法第12条第1項第68号
67 建設業法第12条第1項第69号
68 建設業法第12条第1項第70号
69 建設業法第12条第1項第71号
70 建設業法第12条第1項第72号
71 建設業法第12条第1項第73号
72 建設業法第12条第1項第74号
73 建設業法第12条第1項第75号
74 建設業法第12条第1項第76号
75 建設業法第12条第1項第77号
76 建設業法第12条第1項第78号
77 建設業法第12条第1項第79号
78 建設業法第12条第1項第80号
79 建設業法第12条第1項第81号
80 建設業法第12条第1項第82号
81 建設業法第12条第1項第83号
82 建設業法第12条第1項第84号
83 建設業法第12条第1項第85号
84 建設業法第12条第1項第86号
85 建設業法第12条第1項第87号
86 建設業法第12条第1項第88号
87 建設業法第12条第1項第89号
88 建設業法第12条第1項第90号
89 建設業法第12条第1項第91号
90 建設業法第12条第1項第92号
91 建設業法第12条第1項第93号
92 建設業法第12条第1項第94号
93 建設業法第12条第1項第95号
94 建設業法第12条第1項第96号
95 建設業法第12条第1項第97号
96 建設業法第12条第1項第98号
97 建設業法第12条第1項第99号
98 建設業法第12条第1項第100号
99 建設業法第12条第1項第101号
100 建設業法第12条第1項第102号
101 建設業法第12条第1項第103号
102 建設業法第12条第1項第104号
103 建設業法第12条第1項第105号
104 建設業法第12条第1項第106号
105 建設業法第12条第1項第107号
106 建設業法第12条第1項第108号
107 建設業法第12条第1項第109号
108 建設業法第12条第1項第110号
109 建設業法第12条第1項第111号
110 建設業法第12条第1項第112号
111 建設業法第12条第1項第113号
112 建設業法第12条第1項第114号
113 建設業法第12条第1項第115号
114 建設業法第12条第1項第116号
115 建設業法第12条第1項第117号
116 建設業法第12条第1項第118号
117 建設業法第12条第1項第119号
118 建設業法第12条第1項第120号
119 建設業法第12条第1項第121号
120 建設業法第12条第1項第122号
121 建設業法第12条第1項第123号
122 建設業法第12条第1項第124号
123 建設業法第12条第1項第125号
124 建設業法第12条第1項第126号
125 建設業法第12条第1項第127号
126 建設業法第12条第1項第128号
127 建設業法第12条第1項第129号
128 建設業法第12条第1項第130号
129 建設業法第12条第1項第131号
130 建設業法第12条第1項第132号
131 建設業法第12条第1項第133号
132 建設業法第12条第1項第134号
133 建設業法第12条第1項第135号
134 建設業法第12条第1項第136号
135 建設業法第12条第1項第137号
136 建設業法第12条第1項第138号
137 建設業法第12条第1項第139号
138 建設業法第12条第1項第140号
139 建設業法第12条第1項第141号
140 建設業法第12条第1項第142号
141 建設業法第12条第1項第143号
142 建設業法第12条第1項第144号
143 建設業法第12条第1項第145号
144 建設業法第12条第1項第146号
145 建設業法第12条第1項第147号
146 建設業法第12条第1項第148号
147 建設業法第12条第1項第149号
148 建設業法第12条第1項第150号
149 建設業法第12条第1項第151号
150 建設業法第12条第1項第152号
151 建設業法第12条第1項第153号
152 建設業法第12条第1項第154号
153 建設業法第12条第1項第155号
154 建設業法第12条第1項第156号
155 建設業法第12条第1項第157号
156 建設業法第12条第1項第158号
157 建設業法第12条第1項第159号
158 建設業法第12条第1項第160号
159 建設業法第12条第1項第161号
160 建設業法第12条第1項第162号
161 建設業法第12条第1項第163号
162 建設業法第12条第1項第164号
163 建設業法第12条第1項第165号
164 建設業法第12条第1項第166号
165 建設業法第12条第1項第167号
166 建設業法第12条第1項第168号
167 建設業法第12条第1項第169号
168 建設業法第12条第1項第170号
169 建設業法第12条第1項第171号
170 建設業法第12条第1項第172号
171 建設業法第12条第1項第173号
172 建設業法第12条第1項第174号
173 建設業法第12条第1項第175号
174 建設業法第12条第1項第176号
175 建設業法第12条第1項第177号
176 建設業法第12条第1項第178号
177 建設業法第12条第1項第179号
178 建設業法第12条第1項第180号
179 建設業法第12条第1項第181号
180 建設業法第12条第1項第182号
181 建設業法第12条第1項第183号
182 建設業法第12条第1項第184号
183 建設業法第12条第1項第185号
184 建設業法第12条第1項第186号
185 建設業法第12条第1項第187号
186 建設業法第12条第1項第188号
187 建設業法第12条第1項第189号
188 建設業法第12条第1項第190号
189 建設業法第12条第1項第191号
190 建設業法第12条第1項第192号
191 建設業法第12条第1項第193号
192 建設業法第12条第1項第194号
193 建設業法第12条第1項第195号
194 建設業法第12条第1項第196号
195 建設業法第12条第1項第197号
196 建設業法第12条第1項第198号
197 建設業法第12条第1項第199号
200 建設業法第12条第1項第200号

年 月 日

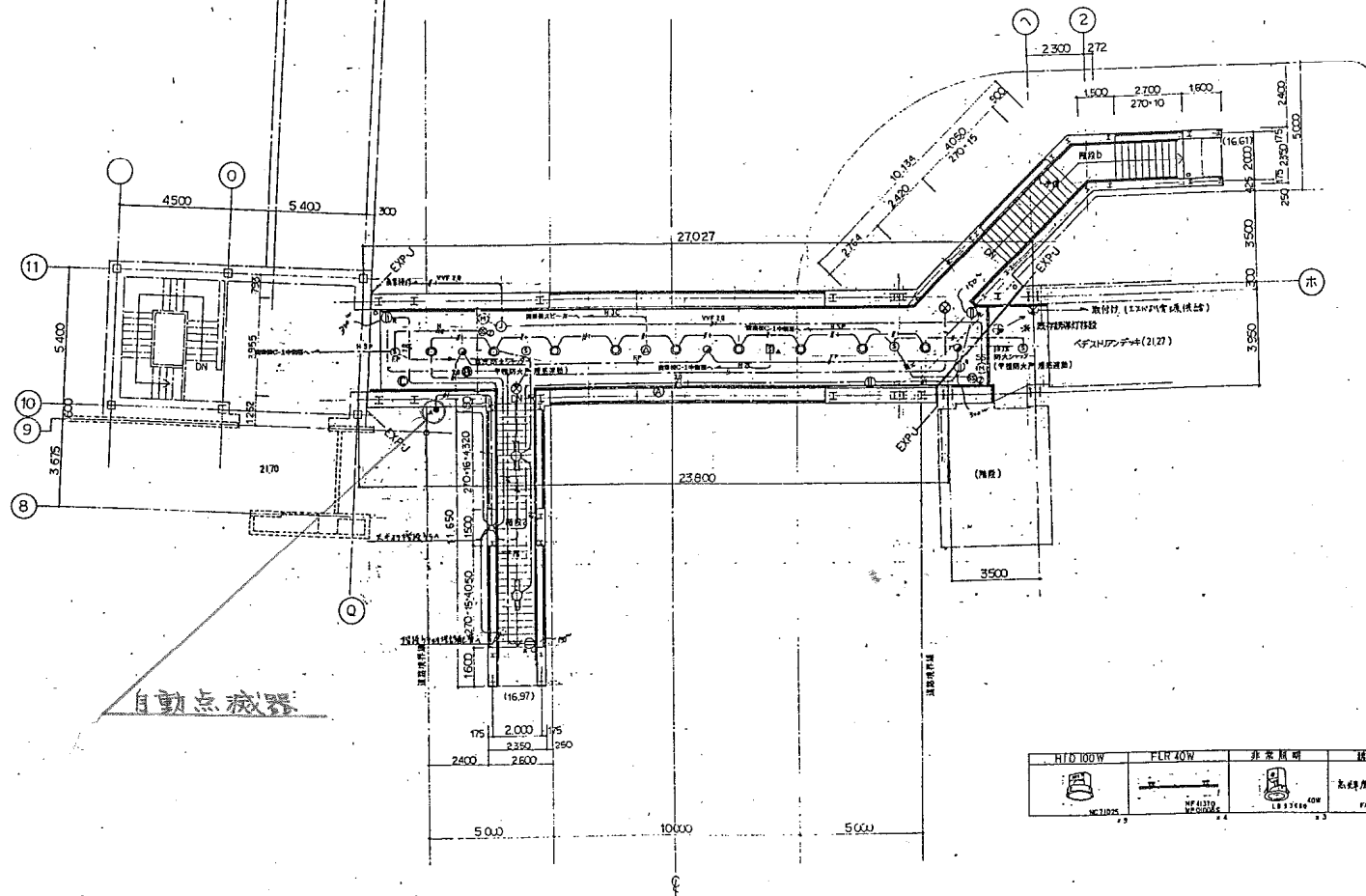
工事名
昭和三十九年第一号市街地再開発事業地役建物の新築工事

図面名
平面図 - 2

縮尺
1:100

図番
6

歩道橋C



HID 100W	FLH 40W	非常照明	器具訂
器具訂	器具訂	器具訂	器具訂
器具訂	器具訂	器具訂	器具訂