

令和4年度施行

業務設計書(公示用)

業務名：農試公園蒸気機関車塗装業務

令和4年 7月 単価適用

西区土木部維持管理課



農試公園 (札幌市西区八軒5条西6丁目)

業務対象地

位置図 S=1/6000

業務名: 農試公園蒸気機関車塗装業務

業務委託費 円

業務価格 円

消費税等相当額 円

業務の説明

1. 業務の場所

- ・ 農試公園(交通コーナー横)
札幌市西区八軒5条西6丁目 (位置図参照)

2. 業務の概要

- ・ 塗装仕上げ工 一式
- ・ 加工仕上げ工 一式
- ・ 仮設工 一式

3. 業務の期間

- ・ 契約書に示す着手日から令和4年11月30日まで

4. 仕様書等

- ・ 札幌市土木工事仕様書及び標準図、札幌市造園工事標準図及び参考図等
- ・ 農試公園蒸気機関車塗装業務仕様書
- ・ 内訳書の表記について

業務仕様書

本仕様書は、農試公園内に展示中の蒸気機関車の塗装作業に適用する。

第1章 一般事項

1 業務名

農試公園蒸気機関車塗装業務

2 業務概要

蒸気機関車の洗浄、部分修理、塗装の業務を委託するもの。

3 履行場所

農試公園（札幌市西区八軒5条西6丁目）交通コーナー横

4 履行期間

契約書に示す着手日から令和4年11月30日まで

5 順守法令等

受託者は業務の履行にあたり、建設業法、労働基準法、職業安定法、労働安全衛生法、労働者災害補償保険法、環境基本法、道路交通法、廃棄物処理及び清掃に関する法律等の諸法令を遵守し、業務の円滑な進捗を図るとともに、諸法令の運用は、受託者の負担と責任において行わなければならない。

6 業務従事者等の配置及び職務

- (1) 委託者は、業務担当職員（業務主任）を定め、受託者に書面で通知するものとする。また、その内容を変更したときも同様とする。業務担当職員は受託者に対して常に状況に応じた監督を行うものとし、受託者は、その規定による委託者の業務改善命令等がなされた場合には、その補正等の措置をしなければならない。
- (2) 受託者は、本業務に係る作業現場に現場業務の責任者である業務代理人を定め、その経歴を添えて書面をもって委託者に通知しなければならない。また、その内容を変更したときも同様とする。業務代理人は、委託者との連絡調整及び業務従事者に対する指示及び指導を行う者であり、常に連絡場所及び連絡方法等を明らかにしておかなければならない。
- (3) 業務代理人は、業務実施上発生する諸問題等に即応できるものとする。

7 費用負担

廃棄物の処分含め、全て受託者が負担すること。

8 提出書類等

(1) 着手時

- ① 業務着手届
- ② 業務代理人届出書（経歴書、各種証明書類を含む）
- ③ 業務工程表

(2) 着手後・現場着手前

① 業務計画書

業務計画書には下記を盛り込むこと。

（概要、組織・連絡体制、安全衛生管理、作業工程、作業要領、廃棄物処分計画、使用塗料・使用資機材）

- ② 作業員名簿及び資格等（写）
- ③ その他業務主任が必要と認める書類

(3) 完了時

- ① 業務完了届
- ② 業務報告書、写真

上記の他、書類の提出が必要になる場合は、業務主任の指示に従い随時提出すること。

9 環境に配慮した業務履行

受託者は、受託業務における環境負荷の低減に配慮した履行に努めなければならない。特に次の事項について積極的に取り組まなければならない。

- (1) 電気、水道、油、ガス等の使用にあたっては、極力節約に努めること。
- (2) ごみ減量及びリサイクルに努めること。
- (3) 両面コピーの徹底やミスコピーを減らすことで、紙の使用量を減らすよう努めること。
- (4) 自動車等の使用する場合は、できるだけ環境負荷の少ない車両を使用し、アイドリングストップの実施など環境に配慮した運転を心がけること。
- (5) 業務に関わる用品等は、極力エコマーク商品等のグリーン仕様品を使用すること。
- (6) 環境汚染につながる緊急事態へ備えること。
- (7) 業務に関わる従業員に対し、以上の内容について自覚を持つ研修を行うこと。
- (8) 原則として火気厳禁とする。火気を使用する場合には、施設管理者の承諾を得るものとし、その取扱いに際しては十分注意する。履行場所を含む公園内での喫煙は禁止とする。

10 留意事項

- (1) 業務の実施にあたっては従業員の事故防止に十分注意するとともに事故に対する一切の責任を負うこと。
- (2) 作業場所においては常に整理・整頓及び清掃に心掛け、作業後の点検、確認を忘れずに行うこと。
- (3) 業務に使用する工具及び消耗品は受託者の負担とする。
- (4) 本市の施設・設備等を使用する場合は業務主任の承諾を得て使用することとする。

- (5) 本仕様書に明記されていない事項については業務主任との協議によることとする。
- (6) 業務履行中事故が発生した場合は緊急処理を取ると共に、速やかに業務主任に報告すること。

第2章 業務概要

1 作業内容

- (1) 屋外展示蒸気機関車の洗浄・部分修理・塗装の業務
- (2) その他、上記に関連する仮囲い設置等の必要な業務

2 作業要領

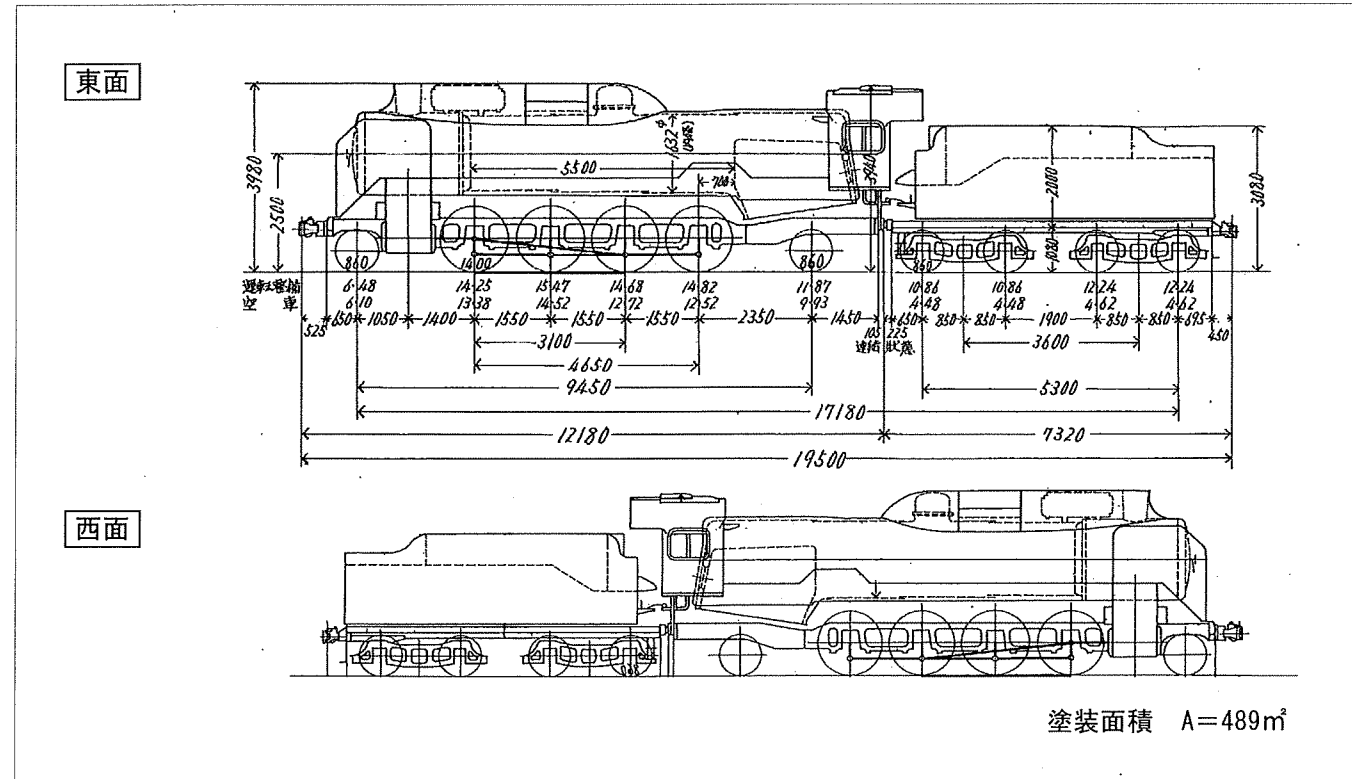
- (1) 業務代理人、業務主任、農試公園指定管理者との間で事前打ち合わせを十分に行い、屋外展示蒸気機関車（以下「SL」）の現状及び作業内容を確認し、適切な工程計画を立てること。
- (2) 主な作業内容は以下の通り
 - ① SLの仮囲い・シート張防護の設置
 - ② SLの洗浄
 - ③ SL外装全面及び運転室内装の素地調整作業（3種ケレンA程度）
※3種ケレンについては補修塗装作業を含むものとする。
 - ④ 損傷及び劣化が目立つ部分の補修作業
 - ⑤ SL外装全面及び運転室内装の下塗（弱溶剤形変性エポキシ樹脂系）
 - ⑥ SL外装全面及び運転室内装の中塗・上塗（フタル酸系の艶ありの黒色塗装）
※中塗り・上塗りの塗料の色については業務主任の承諾を得ること。
 - ⑦ 黒色以外の細部の部分塗装（ケレン・下塗・中塗・上塗）
※札幌市造園工事標準図の鉄部塗装特記仕様による
※黒色以外の塗装は現況の色に合わせた塗装とし、業務主任の承諾を得ること。
 - ⑧ その他、前述業務に必要な足場の設置、養生、清掃作業等の関連業務
- (3) 一連の作業においては熟練した作業員が適切な方法で安全に業務を行うこと。
- (4) 関連する法令・規定等を遵守して業務にあたること。
- (5) 本業務で発生した廃棄物は、関係法令に従い適正に保管・処理すること。

3 添付書類

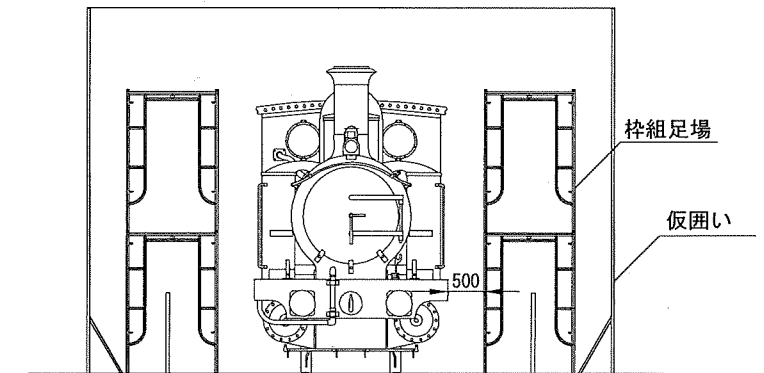
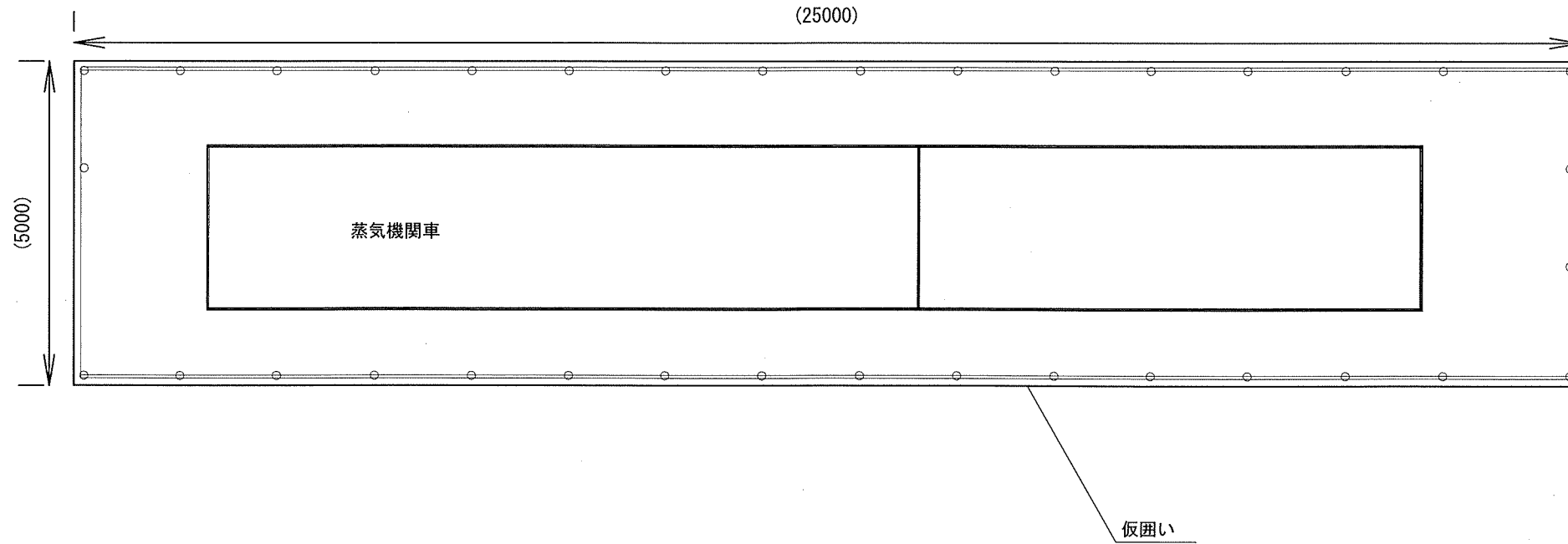
塗装一般図

一般図

側面図 scale:none



仮設図 s=1:100 (A3)
(参考図)



令和4年度設計図					
工事名 農試公園蒸気機関車塗装業務					
図面名称 塗装一般図					
課長	係長	設計者	訂製者	縮尺	図面番号
		年月	年月		
		R4.7	R4.7	図示	1/1
札幌市西区土木部					

内訳書の表記について

- 設計内訳書の表記については、下記の通り読み替えを行うこととする。

・ 工事番号 → 業務番号

・ 工事名 → 業務名

・ 工事区分 → 業務区分

・ 直接工事費 → 直接業務費

・ 純工事費 → 純業務費

・ 工事原価 → 業務原価

・ 工事価格 → 業務価格

・ 工事費計 → 業務委託料

設計総括表 (金抜き)

工事番号	工事名	R4年度 農試公園蒸気機関車塗装業務	当 初	事業区分		概要
				公園緑地整備・改修	施設整備	
工事区分・工種・種別			単位	数量	数量増減	
施設整備						
施設仕上げ工			式	1		
塗装仕上げ工			式	1		
加工仕上げ工			式	1		
仮設工			式	1		
防護施設工			式	1		
直接工事費		冬期屋外労務補正：補正なし	式	1		
共通仮設費			式	1		
共通仮設費 (率計上)			式	1		
純工事費		工種区分：工種なし 施工地域区分：地方部 補正なし	式	1		
現場管理費			式	1		
工事原価		率の冬期補正：適用なし 施工地域区分：地方部 補正なし	式	1		
一般管理費等			式	1		
		前払金支出割合：保証なし又は35%超 契約保証補正：発注者が金銭的保証を必要とする場合	式	1		

設計総括表 (金抜き)

工事番号	工事名	R4年度	農試公園蒸気機関車塗装業務	当 初	事業区分		共通仮設費	共通仮設費	摘要
					工事区分	数量			
工事価格	工事区分・工種・種別				単位	数量	数量増減	数量増減	摘要
					式	1			
					式	1			
					式	1			

消費税等相当額

工事費計

設計内訳書 (金抜き)

工事番号	工事名	R4年度 農試公園蒸気機関車塗装業務	当 初		公園緑地整備・改修		
			工事区分・工種・種別・細別	数量	工事区分	施設整備	
施設整備			規格	単位	数量	数量増減	摘要
	施設仕上げ工			式	1		
	塗装仕上げ工			式	1		
	清掃・水洗い			式	1		
	素地調整		3種ケレンA	m2	480		単-1号
	下塗			m2	480		単-2号
	中塗			m2	480		単-3号
	上塗			m2	480		単-4号
	部分塗装			m2	480		単-5号
	加工仕上げ工			m2	20		単-6号
	部分溶接仕上げ			式	1		
	仮設工			箇所	30		単-7号
				式	1		

設計内訳書 (金抜き)

工事番号	工事名	R4年度 農試公園蒸気機関車塗装業務	工事区分・工種・種別・細別	規格	単位	当 初	事業区分		摘要
							工事区分	公園緑地整備・改修 施設整備	
工事区分・工種・種別・細別				数量	数量	数量	数量	数量	数量
	防護施設工								
	仮囲い				式	1			
	直接工事費				式	1			内-1号
	共通仮設費				式	1			
	共通仮設費 (率計上)				式	1			
	純工事費				式	1			
	現場管理費				式	1			
	工事原価				式	1			
	一般管理費等				式	1			
	工事価格				式	1			
	消費税等相当額				式	1			
	工事費計				式	1			

一式当たり内訳書（金抜き）

第 1号内訳書	仮囲い		単価適用年月 歩掛適用年月		2022.07 2022.07		数量増減		2022.07 2022.07		1.000-00000002000	
	仮囲い		名称	規格	単位	数量	数量増減	数量増減	摘要			
	仮囲い設置・撤去 (W・PW タイプ)			220m2 158m2 標準	式	1			内一	2号		
合計												

一式当たり内訳書 (金抜き)

第 2号内訳書	仮囲い設置・撤去 (W・PWタイプ)	単価適用年月			数量	単位	規格	名称	数量増減	摘要
		2022.07	2022.07	1.000-000000002000						
仮囲い設置・撤去						m 2	標準			単一 15号
仮囲い設置・撤去					220					
						m 2	標準			単一 16号
					158					
合 計										

単-1号

1次単価表 (金抜き)

単価適用年月 歩掛適用年月 労務調整-超過-規制		2022.07 2022.07 1.000-00000002000	
名称	規格	単位	数量
清掃・水洗い		m ²	1
塗替塗装	清掃・水洗い 無し 無し 無し	m ²	1
計			単一 8号
単価			円/m ²
摘要			

単-2号

単価適用年月 歩掛適用年月 労務調整-超過-規制		2022.07 2022.07 1.000-00000002000	
名称	規格	単位	数量
素地調整	3種ケレンA	m ²	1
塗替塗装	素地調整 無し 無し 無し 3種ケレンA (動力工具、手工具の併用)	m ²	1
計			単一 9号
単価			円/m ²
摘要			

1次単価表 (金抜き)

単価適用年月 歩掛適用年月 労務調整-超過-規制		2022.07 2022.07 1.000-00000002000		
名称	規格	単位 m2	数量	摘要
下塗			1	
塗替塗装	下塗り 無し 無し 無し 弱溶剤形変性ポリスチレン (1層) はけ・ロー	m.2	1	単一 10号
計				
単価				円/m2

単-3号

単価適用年月 歩掛適用年月 労務調整-超過-規制		2022.07 2022.07 1.000-00000002000		
名称	規格	単位 m2	数量	摘要
中塗			1	
塗替塗装	中塗り 無し 無し 無し 長油性7/10酸樹脂塗料 はけ・ロー-濃彩	m.2	1	単一 11号
計				
単価				円/m2

単-4号

1次単価表 (金抜き)

単-5号

		単価適用年月 歩掛適用年月 労務調整-超過-規制		2022.07 2022.07 1.000-00000002000	
上塗	名称	規格	単位	数量	摘要
			m2	1	
	塗替塗装	上塗り無し無し無し長油性7カ酸樹脂塗料 はけ・ローラー濃彩	m.2	1	単一 12号
	計				
	単価				円/m2

単-6号

		単価適用年月 歩掛適用年月 労務調整-超過-規制		2022.07 2022.07 1.000-00000002000	
部分塗装	名称	規格	単位	数量	摘要
			m2	1	
	塗装塗替	(鉄部) ポリウレタン樹脂系塗装	m2	1	単一 13号
	計				
	単価				円/m2

1次単価表(金抜き)

単価適用年月 2022.07
 歩掛適用年月 2022.07
 労務調整-超過-規制 1.000-00000002000

名称	規格	単位	箇所		数量	摘要
			単位	数量		
部分溶接仕上						
鋼板類腐食部 部分溶接仕上	遊器具共通	箇所	箇所	1	単一 14号	
計						
単価					円/箇所	

経費算出調書

直接業務費	円	
共通仮設費 (率計上)	(対象外額/千円)	
	(対象額/千円)	←P
	A	6.39
	b	-0.0691
	補正係数	0.40
	率(%)	(小数点第3位四捨五入)
	円	
純業務費	円	
現場管理費	(対象外額/千円)	
	(対象額/千円)	←Np
	A	126.63
	b	-0.2413
	補正係数	0.40
	率(%)	(小数点第3位四捨五入)
	円	
業務原価	円	
一般管理費	(対象外額/千円)	
	(対象額/千円)	←Cp
	d	経費率 = -1.305
	率(%)	× log Cp + 15.741
		以内 (小数点第3位四捨五入)
	円	
業務価格	円	
消費税等相当額	円	
業務委託費	円	

※共通仮設費率・現場管理費率は改修機械設備工事を適用(札幌市公園及び街路樹等総合維持管理業務設計統一事項)

※一般管理費率は機械設備工事を適用(札幌市公園及び街路樹等総合維持管理業務設計統一事項)