

公 示 用

令 和 元 年 度 施 行

設 計 書

業務名

西区道路防災総点検・防災カルテ作成業務

札幌市西区土木部維持管理課

業務名 西区道路防災総点検・防災カルテ作成業務

一金	業務委託料	_____	円也
内訳	業務価格	_____	円也
	消費税等相当額	_____	円也

業務説明

1. 業務の目的

本業務は平成8年度、道路防災総点検(豪雨・豪雪等)の安定度調査において抽出された、管理上注意を要する災害の可能性のある箇所(要対策箇所のうち対策工までに日数を要する箇所、あるいは防災カルテを作成し対応する)において、変状の内容及び現場状態を防災カルテによって常に把握しておき、定期点検および対策工の必要性や緊急性を判断するために活用するものである。

また、本業務にあたっては国土交通省道路局、道路防災対策室の指導の基において行うものである。

2. 業務の概要

1) 防災カルテ作成箇所	57 箇所
① 落石崩壊	28 箇所
② 雪崩	12 箇所
③ 盛土	1 箇所
④ 擁壁	6 箇所
⑤ 橋梁基礎の洗堀	9 箇所
⑥ トンネル(上記点検と同様目視程度)	1 箇所

3. 業務の期間

契約書に示す着手の日より令和2年3月19日までとする。

4. 要領

平成8年度道路防災総点検要領及び防災カルテ作成・運用要領による。

5. 特記仕様書
1) 本業務の現地踏査に従事する各管理者は下記の事項に定める要件を満たしていなければならない。
① 管理技術者の資格
「管理技術者」とは、業務の履行について技術上の管理を司るもので、受託者(以下乙)が定め委託者(以下甲)に通知したものをいう。
管理技術者は技術士法(昭和32年法律124号)による技術部門の応用理学部、建設部門、農業部門(選択科目を農業土木とするものに限る)又は林業部門(選択科目を森林土木とするものに限る)に合格した者、もしくは前述と同等の能力を有する者で甲が認めた者。
② 点検技術者の資格
乙は、点検業務の実務を行なう「点検技術者」を定め、その氏名その他必要な事項を甲に通知しなければならない。変更したときも同様とする。なお、点検技術者は複数通知できるものとする。
点検技術者は地盤工学に関する専門の知識を有し地盤調査に関する業務又は構造物設計に関する業務を大卒にあたっては5年以上、短大、高専卒にあたっては8年以上、高卒にあたっては11年以上を経験した者であること。
③ 講習会の受講資格者
「点検技術者」及び「管理技術者」は「道路防災総点検・点検技術講習会(主催(財)道路保全技術センター)」または、「道路防災点検技術講習会(主催(社)全国地質調査業協会連合会)」を受講した者でなければならない。
2) 土地立ち入り等
① 点検にあたり、点検技術者は、甲が発行する身分証明書を携帯し、関係者の請求があった場合は、これを提示しなければならない。
② 乙は、点検のために第三者の土地に立ち入る場合は、第三者に迷惑をかけないように努めなければならない。
③ 点検のため宅地又はかき、さく等で囲まれた土地に立ち入る場合は、あらかじめ占有者の了解を得なければならない。
④ 点検上やむを得ず立木の伐採をする等の必要が生じた場合は、甲乙協議の上実施するものとする。
3) H30道路防災総点検調査結果表およびその他関係資料については貸与するものとする。
4) その他
① 本業務に関する事項および作業上知り得た一切の事項について、これを外部に漏洩してはならない。
② 作業上の必要性から、本市が貸与した資料、並びにデータ等は全て作業完了と同時に返却しコピー等を受託者が所有してはならない。
③ 本業務調査結果並びに成果品については本市の同意なくして使用してはならない。
④ 小別沢トンネルの点検については、ほかの点検箇所と同じく目視程度とする。
なお、点検結果により重大な欠陥箇所が発見された場合は、双方協議の上、設計変更で詳細点検を行う。

点検場所一覧表

対象	施設管理番号	路線名	調査場所
落石・崩壊	3110A002	宮の沢127号線	西区宮の沢4条3丁目
	3110A005	南19条宮の沢線	西区西野4条9丁目
	A007	西野4条10丁目	西区西野4条10丁目
	A008	西野4条10丁目	西区西野4条10丁目
	A009	西野4条10丁目	西区西野4条10丁目
	4032A010	西野6条10丁目10号線	西区西野6条10丁目
	A011	西野6条10丁目	西区西野6条10丁目
	9902A013	南19条宮の沢線	西区山の手7条7丁目
	A015	山の手3条11丁目	西区山の手3条11丁目
	A016	山の手	西区山の手3条12丁目地先
	A017	山の手	西区山の手3条12丁目地先
	7002A019	月山線	西区山の手7条8丁目
	7002A021	月山線	西区山の手7条8丁目
	7002A022	月山線	西区小別沢
	7002A023	月山線	西区小別沢
	7002A024	月山線	西区小別沢
	7002A025	月山線	西区小別沢
	7002A026	月山線	西区小別沢
	0240A027	西野宅造2号線	西区西野8条9丁目
	3008A032	西野11条8丁目2号線	西区西野11条8丁目
	2167A036	福井7丁目1号線	西区福井7丁目
	0028A038	小別沢線	西区小別沢
	A042	西野	西区西野
	7001A043	右股線	西区西野
	7001A044	右股線	西区西野
	0038A045	百松線	西区平和
	0039A047	平福線	西区福井
	7038A010	この実寮連絡線	西区西野978地先

対象	施設管理番号	路線名	調査場所
雪崩 (無雪期)	7002D001	月山線	西区小別沢
	7002D002	月山線	西区小別沢
	7002D003	月山線	西区小別沢
	7002D004	月山線	西区小別沢
	7002D005	月山線	西区小別沢
	7002D006	月山線	西区小別沢
	7002D007	月山線	西区小別沢
	7002D008	月山線	西区小別沢
	7002D009	月山線	西区小別沢
	7002D010	月山線	西区小別沢
	0039D011	平福線	西区平和
	0039D012	平福線	西区平和

雪崩 (降雪期)	7002D001	月山線	西区小別沢
	7002D002	月山線	西区小別沢
	7002D003	月山線	西区小別沢
	7002D004	月山線	西区小別沢
	7002D005	月山線	西区小別沢
	7002D006	月山線	西区小別沢
	7002D007	月山線	西区小別沢
	7002D008	月山線	西区小別沢
	7002D009	月山線	西区小別沢
	7002D010	月山線	西区小別沢
	0039D011	平福線	西区平和
	0039D012	平福線	西区平和

対象	施設管理番号	路線名	調査場所
盛土	3294F001	宮の沢高台1号線	西区宮の沢4条5丁目
擁壁	7013G001	発寒川右岸沿線	西区琴似3条2丁目
	7013G002	発寒川右岸沿線	西区琴似3条7丁目
	1446G003	山の手4条9丁目3号線	西区山の手4条9丁目
	9902G004	南19条宮の沢線	西区山の手6条9丁目
	9902G005	南19条宮の沢線	西区山の手5条10丁目
	1299G006	大倉学園通線	西区山の手453地先
橋梁洗掘	7003H003	広島3号線:中州橋	西区平和1条8丁目
	7010H006	発寒12号線:天狗橋	西区発寒17条4丁目
	7012H008	八軒第21号線:八軒6号橋	西区八軒10条西9丁目
	7014H009	八軒4丁目中央線:北新川橋	西区八軒10条西4丁目
	Z702H020	管理橋:いたどり橋	西区八軒3条西5丁目
	1041H033	道道下手稲札幌線:八軒橋	西区八軒5条西11丁目
	7019H036	西野屯田通線:西陵橋	北区新川2条13丁目
	0020H038	茨戸東雁来自転車線 :西陵リンリン橋	西区八軒10条西13丁目
	Z709H044	鴨居橋	西区八軒西12丁目
トンネル		小別沢トンネル	西区小別沢29-1

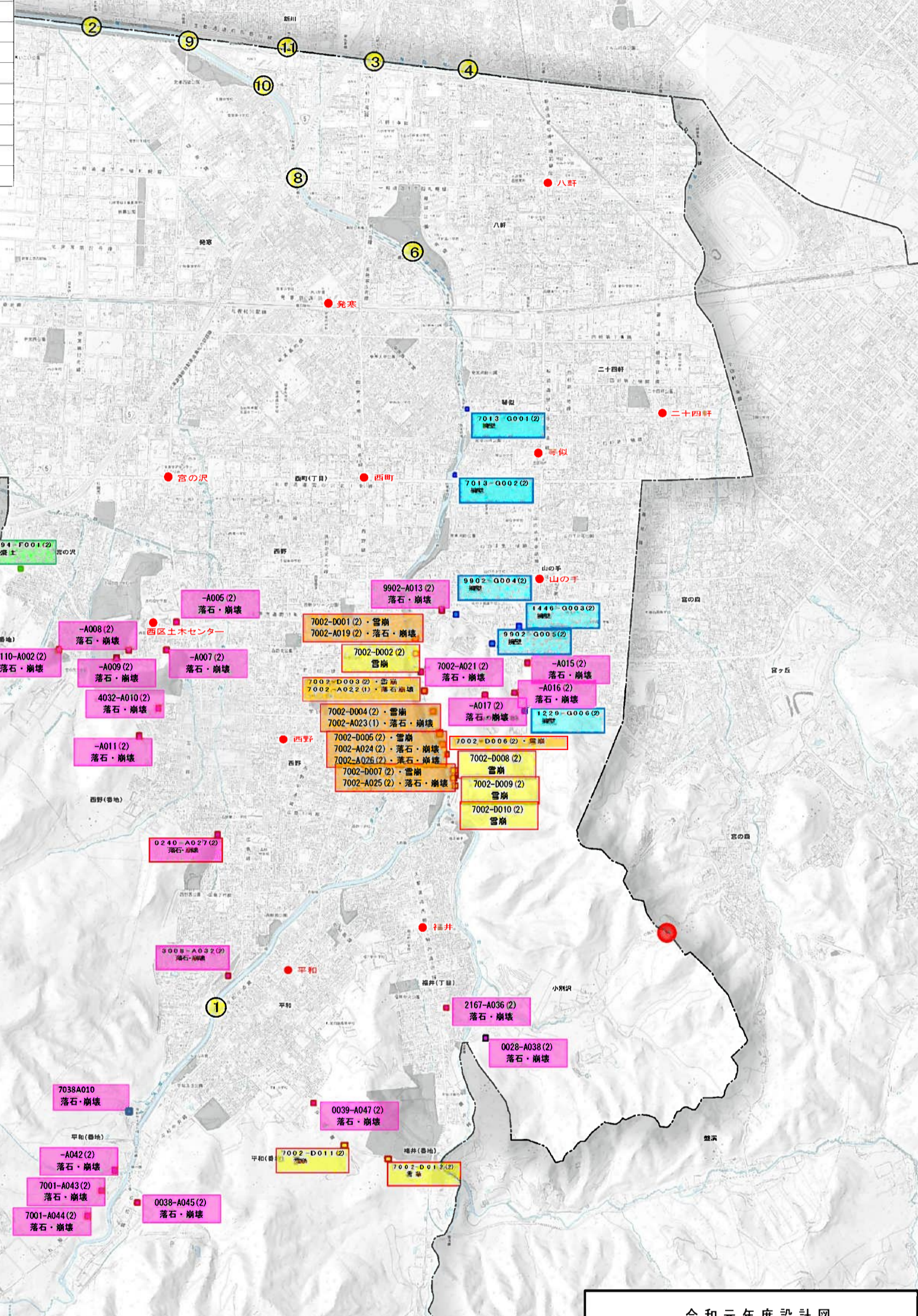
西区現況図

平成22年3月現在

西区防災カルテ点検箇所図

R1

凡 例	
	(路線番号) (整理番号) (例) 7002-A021(1)
A	点検対象項目 (1) 総合評価
A	落石・崩壊
AD	落石・崩壊 雪崩
D	雪崩
F	盛土
G	擁壁
H	橋梁
T	トンネル
(1)	要対策
(2)	防災カルテ



整理番号	施設管理番号	路線名	橋梁名
①	7003H 003	広島3号線	中洲橋
②	7010H 006	発寒第12号線	天狗橋
③	7012H 008	八軒21号線	八軒6号橋
④	7014H 009	八軒4丁目中央線	北新川橋
⑥	Z 702H 020	管理橋	いたどり橋
⑧	1041H 033	道道下手稲札幌線	八軒橋
⑨	7019H 036	西野屯田通線	西陵橋
⑩	0020H 038	一般道西野内突戸東側来自動車専用線	西陵リンリン橋
⑪	Z 709H 044	主要道道前田新川線	鴨居橋

令和元年度設計図

業務名 西区道路防災総点検・防災カルテ作成業務

図面名称 防災カルテ作成箇所図

課長	係長	設計者	測量者	縮尺	図面番号
				R1.7	R1.7

図示 1/1

札幌市西区土木部

防災カルテ作成

工 種	種 別	細目	単 位	数 量	単 価	金 額 (円)	摘 要
業務委託							
	計画準備		式	1			第1号内訳書
	打合せ 協議	打合せ 4回	式	1			第2号内訳書
	防災カルテ による点検		式	1			第3号内訳書
	防災カルテ修正 ・報告書作成		式	1			第4号内訳書
直接人件費計			式	1			
直接経費 (積上)							
	事務用品費		式	1			防災カルテ点検直接人件費×1%
	旅費交通費		式	1			第5号内訳書
直接経費計							
間接業務費							
	その他原価		式	1			
間接業務費計							
	一般管理費等		式	1			
業務原価							
	消費税等相当額						10%
業務委託料							

単 価 算 出 調 書

令和元年度

NO.	細 目	単 位	単 価	積 算 の 基 礎				
1	計画準備	業務	円	主任技師	1.0 ×	円/人 =	円	
				技師A	1.0 ×	円/人 =	円	
				技師C	1.5 ×	円/人 =	円	
				計		=	円/業務	
2	打合協議 (当初・中間2回・最終)	業務	円	主任技師	2.0 ×	円/人 =	円	
				技師A	2.0 ×	円/人 =	円	
				技師B	2.0 ×	円/人 =	円	
				計		=	円/業務	
3	防災カルテによる点検 落石崩壊	箇所	円	技師C	1.0 ×	円/人 =	円	
				技術員	1.0 ×	円/人 =	円	
				計			円/10箇所	
					円 / 10箇所 ÷ 10箇所 =	円/箇所		
4	防災カルテによる点検 雪崩	箇所	円	技師C	1.0 ×	円/人 =	円	
				技術員	1.0 ×	円/人 =	円	
				計			円/10箇所	
					円 / 10箇所 ÷ 10箇所 =	円/箇所		
5	防災カルテによる点検 盛土	箇所	円	技師C	1.5 ×	円/人 =	円	
				技術員	1.0 ×	円/人 =	円	
				計			円/10箇所	
					円 / 10箇所 ÷ 10箇所 =	円/箇所		
6	防災カルテによる点検 擁壁	箇所	円	技師C	1.0 ×	円/人 =	円	
				技術員	1.0 ×	円/人 =	円	
				計			円/10箇所	
					円 / 10箇所 ÷ 10箇所 =	円/箇所		
7	防災カルテによる点検 橋梁基礎の洗掘	箇所	円	技師C	1.5 ×	円/人 =	円	
				技術員	1.0 ×	円/人 =	円	
				計			円/10箇所	
					円 / 10箇所 ÷ 10箇所 =	円/箇所		
8	運搬費	箇所	円	ライトバン(1,500cc)				
				ガソリン	2.6 L/h ×	1.28 h ×	円/L =	円
				損料	1.28 h ×	円/h =	円	
				損料	1 日 ×	円/日 =	円	
				小計			円	
				1日当たりの調査箇所数				
	6.22 h ÷	0.75 h/箇所 =	8 箇所/日					
1箇所当たりの運搬費								
	円/日 ÷	8 箇所/日 =	円/箇所					
9	防災カルテ修正 報告書作成	箇所	円	技師A	0.5 ×	円/人 =	円	
				技師C	0.5 ×	円/人 =	円	
				技術員	0.5 ×	円/人 =	円	
				計			円/10箇所	
	円 / 10箇所 ÷ 10箇所 =	円/箇所						
10	トンネル	箇所	円	技師B	5.0 ×	円/人 =	円	
				技師C	5.0 ×	円/人 =	円	
				技術員	5.0 ×	円/人 =	円	
				計			円/10箇所	
	円 / 10箇所 ÷ 10箇所 =	円/箇所						