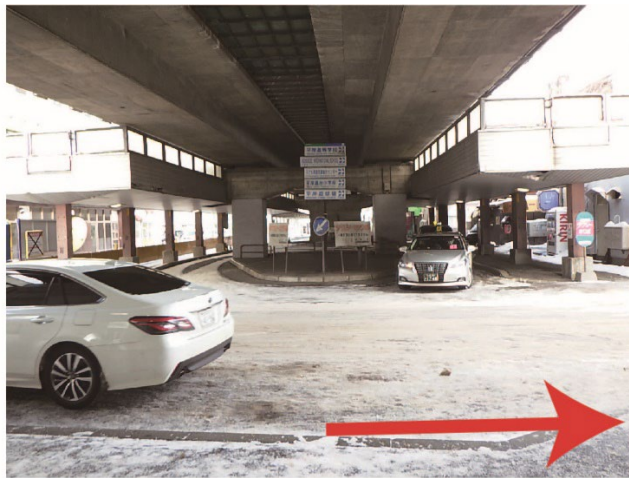


## ～澄川駅から札幌市博物館活動センターへの行き方～

所要 10 分程度。坂道が多く、冬は凍結して滑りやすい場所もありますので、お気をつけてお越しください。



① 改札を出て、  
まっすぐ北出口を目指します。



② 北出口を出て  
すぐ右へ曲がります。



③ まっすぐ進むと、  
交差点に出るので、



④ 渡ってまっすぐ進みます。



⑤ ずっとまっすぐ坂道を上ります。



⑥ 上っていくと、  
交差点に出るので、  
右に曲がります。



⑦ カーブのある道を  
道なりに上ります。



⑧ カーブの先をさらに上ります。



⑨ 坂のてっぺんが  
見えてきました!



⑩ 向こうに平岸高台小学校が  
見えてきます。



⑪ 小学校へ向かって坂を下り、  
丁字路を左へ曲がります。



⑫ 小学校の先に  
センターが見えてきました!



⑬ 横断歩道を渡って、  
左に曲がり、  
フェンスに沿って進みます。



⑭ センターに到着です!