

札幌のセミ 10 種

成虫と抜け殻

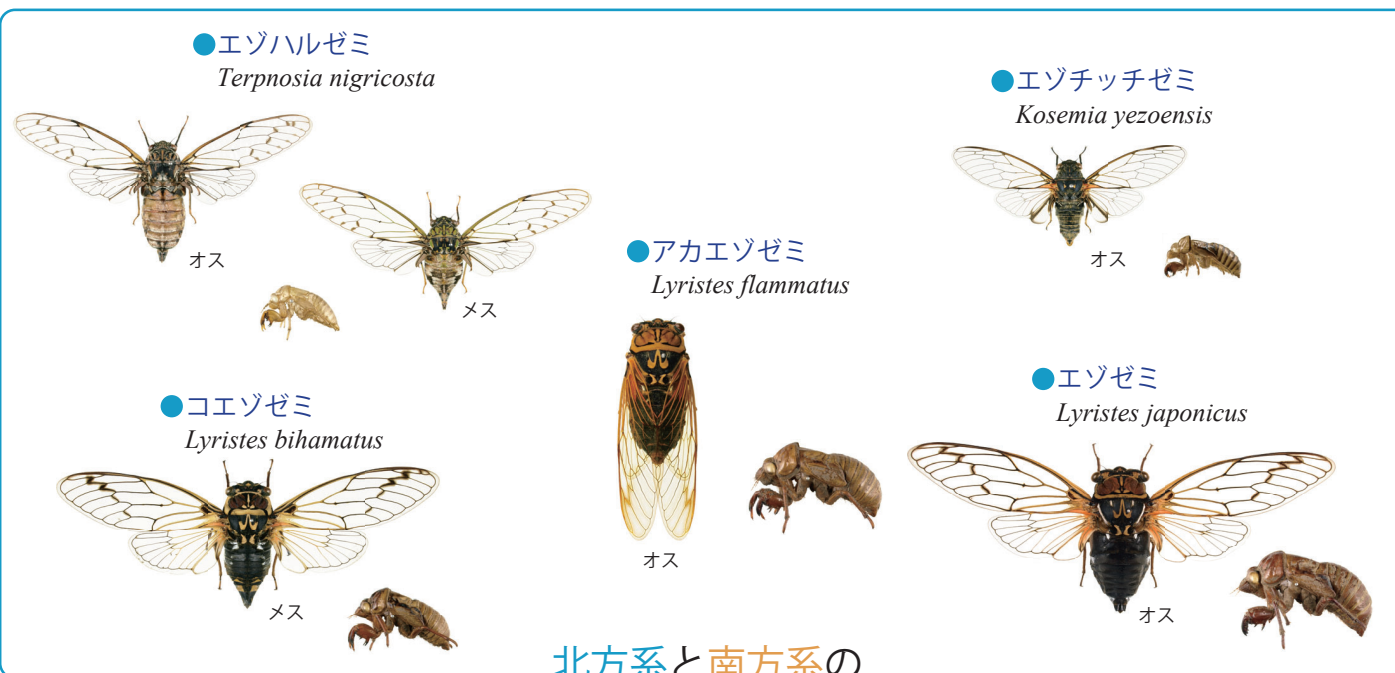
札幌市内で確認されているセミ

10 種をまとめています。

ニイニイゼミとヒグラシは
鳴き声を聞いたという記録が
ありますが、“ぬけがら”は
まだ確認できていません。

(2024 年現在)

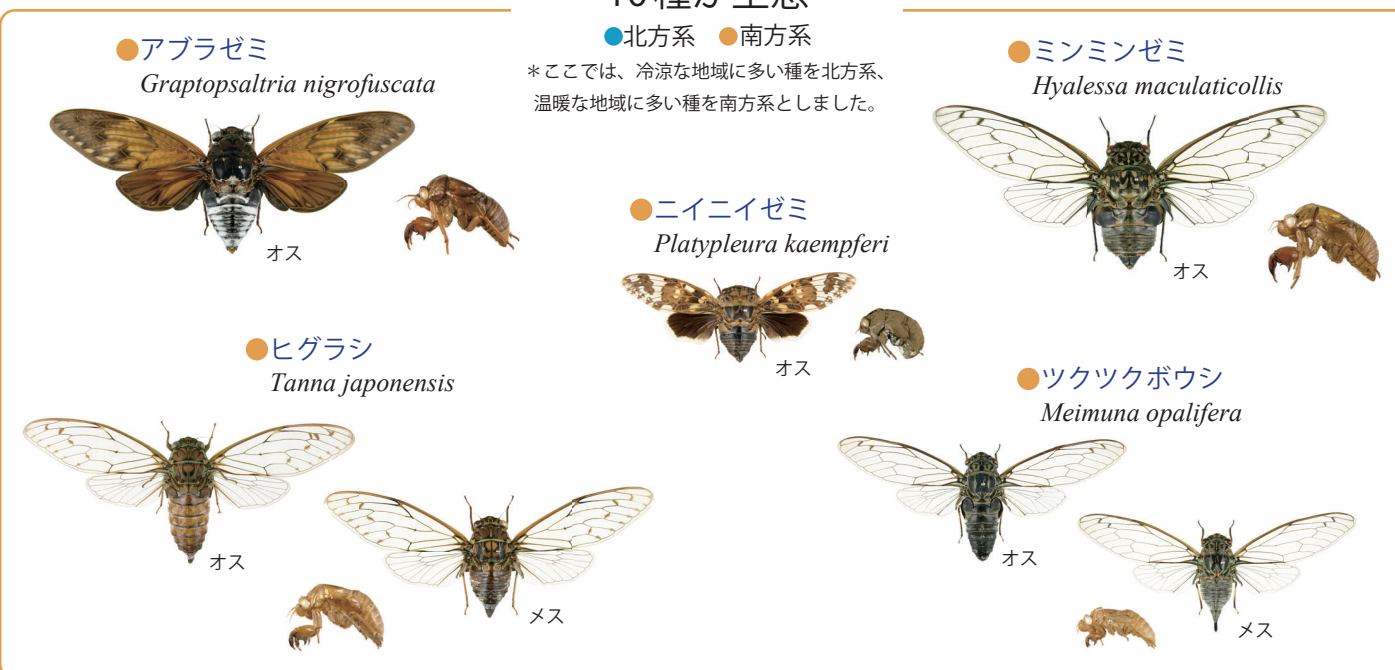
写真提供：神戸 崇



北方系と南方系の 10種が生息

●北方系 ●南方系

*ここでは、冷涼な地域に多い種を北方系、
温暖な地域に多い種を南方系としました。



北方系のセミ

写真提供：神戸崇



コエゾゼミ

生育環境 低地～山地の森林

時期 7月～9月

鳴き声 ジーーー…

もしくは、ビーーーン



エゾハルゼミ

生育環境 低地～山地の森林

時期 5月～7月

鳴き声 ミョーキン ミョーキン
ミョーケケケケ

メモ 初夏に鳴き声を聞くのは
このセミ。



エゾゼミ

生育環境 低地～低山地の森林

時期 7月～8月

鳴き声 ギーーーー…

(※震えるような低いビート音)

※税所康正（著）「セミハンドブック」
(2019年、文一総合出版)



エゾチッチゼミ

生育環境 山地のがけ地

時期 7月～9月

鳴き声 シシシシシシ

メモ 市内では発生地が少ない。



アカエゾゼミ

生育環境 低山地の広葉樹林

時期 7月～8月

鳴き声 ビーーーン

メモ 天然林に生息し、市内では
発生地が少ない。

南方系のセミ

写真提供：神戸崇



ミンミンゼミ

生育環境 山地の森林

時期 7月～8月

鳴き声 ミーンミンミンミンミー

メモ 定山溪でのみ発生が確認されている。鳴き声は中央区や北区でも。



アブラゼミ

生育環境 市街地、公園、河畔林

時期 7月～8月

鳴き声 ジリジリジリジリ

メモ ハルニレやサクラの木を好む。



ニイニイゼミ (抜け殻 ×)

生育環境 公園など

時期 7月～8月

鳴き声 チー…

メモ 北海道神宮で鳴き声を確認されている。



ツクツクボウシ

生育環境 河畔林

時期 7月～8月

鳴き声 ツクツクボーシ ツクツク
ボーシ…… ツクリョーシ
ツクリョーシ ジー

メモ 発生地が拡大している。



ヒグラシ (抜け殻 ×)

生育環境 低地の森林

時期 7月～8月

鳴き声 カナカナカナカナ

もしくは、ケケケケケケ

メモ 北海道神宮や円山公園で
鳴き声を確認されている。