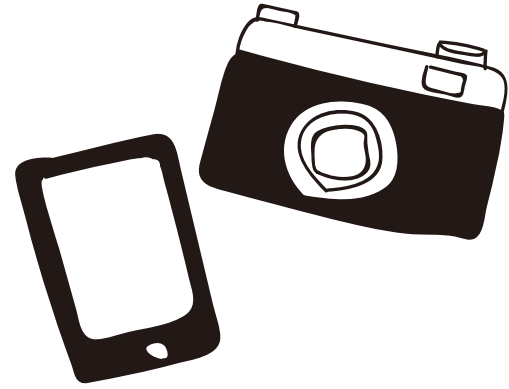
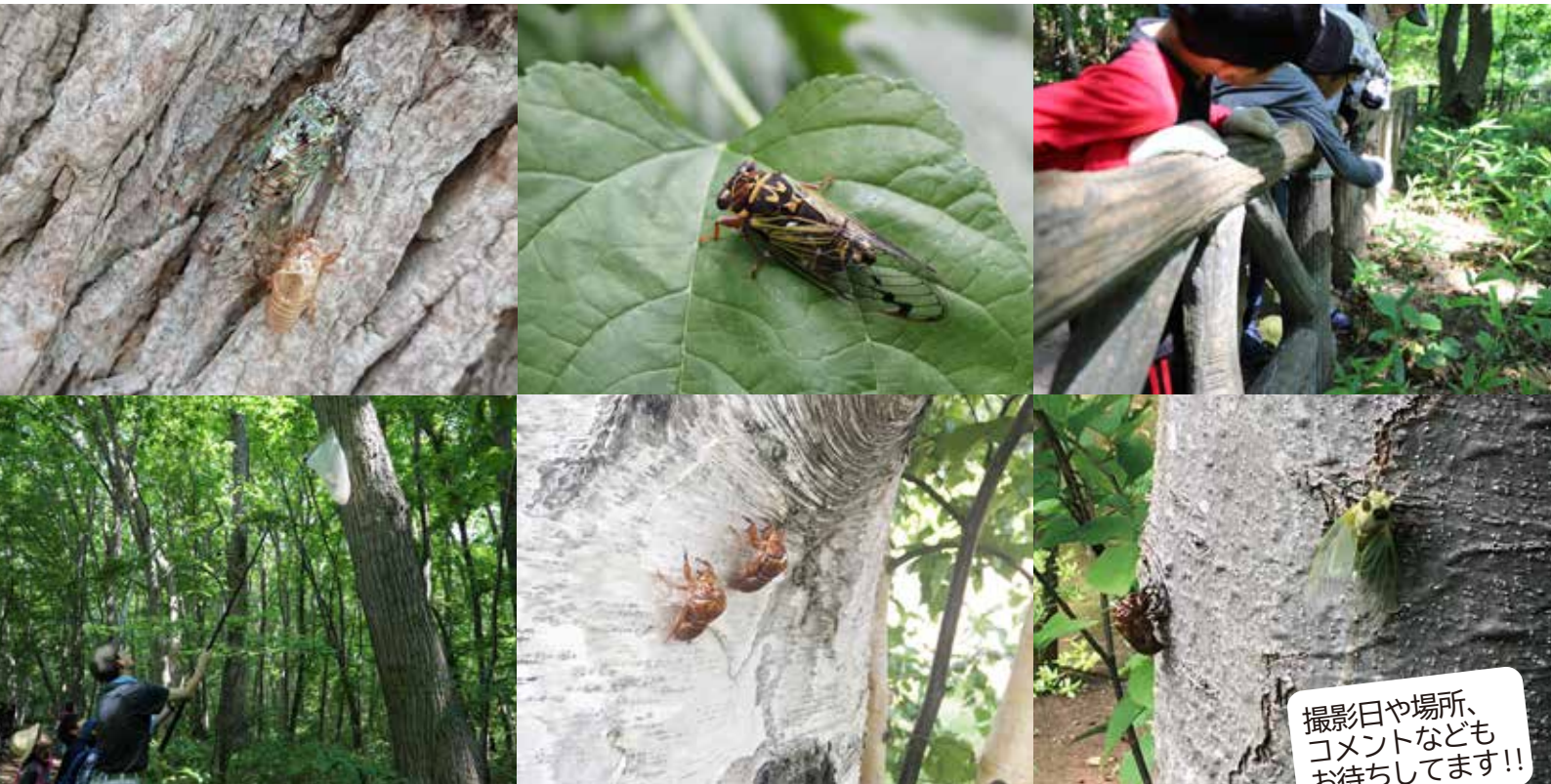


みんなの セミ調査活動の記録を 共有しませんか。



自分以外の調査員たちはどんな場所で、どんな抜け殻を発見しているのか、、、気になりませんか？
2020 札幌市セミ調査では、「写真」を通して、セミ調査員同士の交流をホームページ上で行います。
みなさんの、調査活動の記録をぜひお寄せください。



撮影日や場所、
コメントなども
お待ちしております!!

2020札幌市セミ調査の活動中の写真であれば、テーマは自由です。

参加資格

2020札幌市
セミ調査員
であること。

募集期間

2020.11.7(土)
まで
※当日消印有効

参加方法

下記のいずれかの方法でお送りください。



museum@city.sapporo.jp

調査員番号を明記の上、
画像(1.5MB以下)を添付して
ください。(メール1通あたり4MB以下)



〒062-0935
札幌市豊平区平岸5条15丁目1-6
札幌市博物館活動センター

写真の裏に調査員番号を明記の上、
送付してください。

公開方法

当センターのホームページ (<http://www.city.sapporo.jp/museum/>) に掲載します。
また、調査期間終了後、ご応募いただいた写真を当センター内で貼り出し、人気投票を実施する予定です。

お
参
加
の
マ
ン
ナ
ー

・写真は、調査員が著作権を持っている写真に限ります。また、合成加工していないものに限ります。・著作権や肖像権など第三者の権利を侵害する写真では参加できません。写真の撮影、公表に伴う被写体の肖像権、著作権などには十分に注意してください。
・お寄せいただいた写真は返却いたしませんので、ご了承ください。・お寄せいただいた写真は、主催者が発行するパンフレット、ポスター、チラシなどの印刷物、インターネット、企画展などに使用することがあります。

主催/札幌市博物館活動センター 協力/札幌昆虫自然史研究会