

札幌圏都市計画都市高速鉄道の変更（札幌市決定）

都市計画都市高速鉄道中1号高速鉄道南北線を次のように変更する。

名 称		位 置			区 域	構 造		備 考	
番号	路 線 名	起 点	終 点	主な経過地	延 長	構 造 式	地表式の区間における幹線街路等との交差の構造		
1	高 速 鉄 道 南 北 線	札幌市 北区北40条 西5丁目	札幌市 南区真駒内東 町2丁目	札幌市 中央区大通 西4丁目	約 15,290 m			線 路 数 2	
		札幌市 北区北40条 西5丁目	札幌市 豊平区平岸 3条10丁目	札幌市 中央区北4条 西4丁目	約 10,370 m	地下式			
		札幌市 豊平区平岸 3条10丁目	札幌市 南区真駒内 東町2丁目	札幌市 南区澄川4条 2丁目	約 4,920m	嵩上式			
	なお、札幌市北区北40条西5丁目地内に麻生駅を設ける。								
	なお、札幌市北区北33条西4丁目地内に北34条駅を設ける。								
	なお、札幌市北区北23条西4丁目地内に北24条駅を設ける。								
	なお、札幌市北区北18条西4丁目地内に北18条駅を設ける。								
	なお、札幌市北区北12条西4丁目地内に北12条駅を設ける。								
	なお、札幌市中央区北4条西4丁目地内にさっぽろ駅を設ける。								
	なお、札幌市中央区大通西4丁目地内に大通駅を設ける。								
	なお、札幌市中央区南4条西4丁目地内にすすきの駅を設ける。								
	なお、札幌市中央区南9条西4丁目地内に中島公園駅を設ける。								
	なお、札幌市中央区南15条西4丁目地内に幌平橋駅を設ける。								
	なお、札幌市豊平区中の島2条1丁目地内に中の島駅を設ける。								
	なお、札幌市豊平区平岸2条7丁目地内に平岸駅を設ける。								
	なお、札幌市豊平区平岸4条13丁目地内に南平岸駅を設ける。								
	なお、札幌市南区澄川4条2丁目地内に澄川駅を設ける。								
	なお、札幌市南区澄川4条7丁目地内に自衛隊前駅を設ける。								
なお、札幌市南区真駒内地内に真駒内駅を設ける。									
なお、札幌市南区真駒内東町2丁目地内に車庫を設ける。									

都市計画都市高速鉄道中2号高速鉄道東西線を次のように変更する。

名 称		位 置			区 域	構 造		備 考	
番号	路 線 名	起 点	終 点	主 な 経 過 地	延 長	構 形	造 式		
2	都市高速鉄道東西線	札幌市西区宮の沢1条3丁目	札幌市厚別区厚別中央2条2丁目	札幌市中央区大通西4丁目	約20,800m		地下式	線 路 数 2	
	内 訳	<p>なお、札幌市西区宮の沢1条1丁目地内に宮の沢駅を設ける。</p> <p>なお、札幌市西区西町北7丁目地内に発寒南駅を設ける。</p> <p>なお、札幌市西区琴似1条5丁目地内に琴似駅を設ける。</p> <p>なお、札幌市西区二十四軒1条5丁目地内に二十四軒駅を設ける。</p> <p>なお、札幌市中央区北4条西28丁目地内に西28丁目駅を設ける。</p> <p>なお、札幌市中央区南1条西25丁目地内に円山公園駅を設ける。</p> <p>なお、札幌市中央区大通西18丁目地内に西18丁目駅を設ける。</p> <p>なお、札幌市中央区大通西11丁目地内に西11丁目駅を設ける。</p> <p>なお、札幌市中央区大通西4丁目地内に大通駅を設ける。</p> <p>なお、札幌市中央区大通東4丁目地内にバスセンター前駅を設ける。</p> <p>なお、札幌市白石区菊水3条2丁目地内に菊水駅を設ける。</p> <p>なお、札幌市白石区東札幌2条2丁目地内に東札幌駅を設ける。</p> <p>なお、札幌市白石区東札幌2条6丁目地内に白石駅を設ける。</p> <p>なお、札幌市白石区南郷通7丁目南地内に南郷7丁目駅を設ける。</p> <p>なお、札幌市白石区南郷通13丁目南地内に南郷13丁目駅を設ける。</p> <p>なお、札幌市白石区南郷通18丁目南地内に南郷18丁目駅を設ける。</p> <p>なお、札幌市厚別区大谷地東3条丁目地内に大谷地駅を設ける。</p> <p>なお、札幌市厚別区厚別南1丁目地内にひばりが丘駅を設ける。</p> <p>なお、札幌市厚別区厚別中央2条5丁目地内に新さっぽろ駅を設ける。</p> <p>なお、札幌市西区二十四軒1条4丁目地内に車庫を設ける。</p> <p>なお、札幌市厚別区大谷地東6丁目地内に車庫を設ける。</p>							

「区域及び構造は計画図表示のとおり」

理 由 書

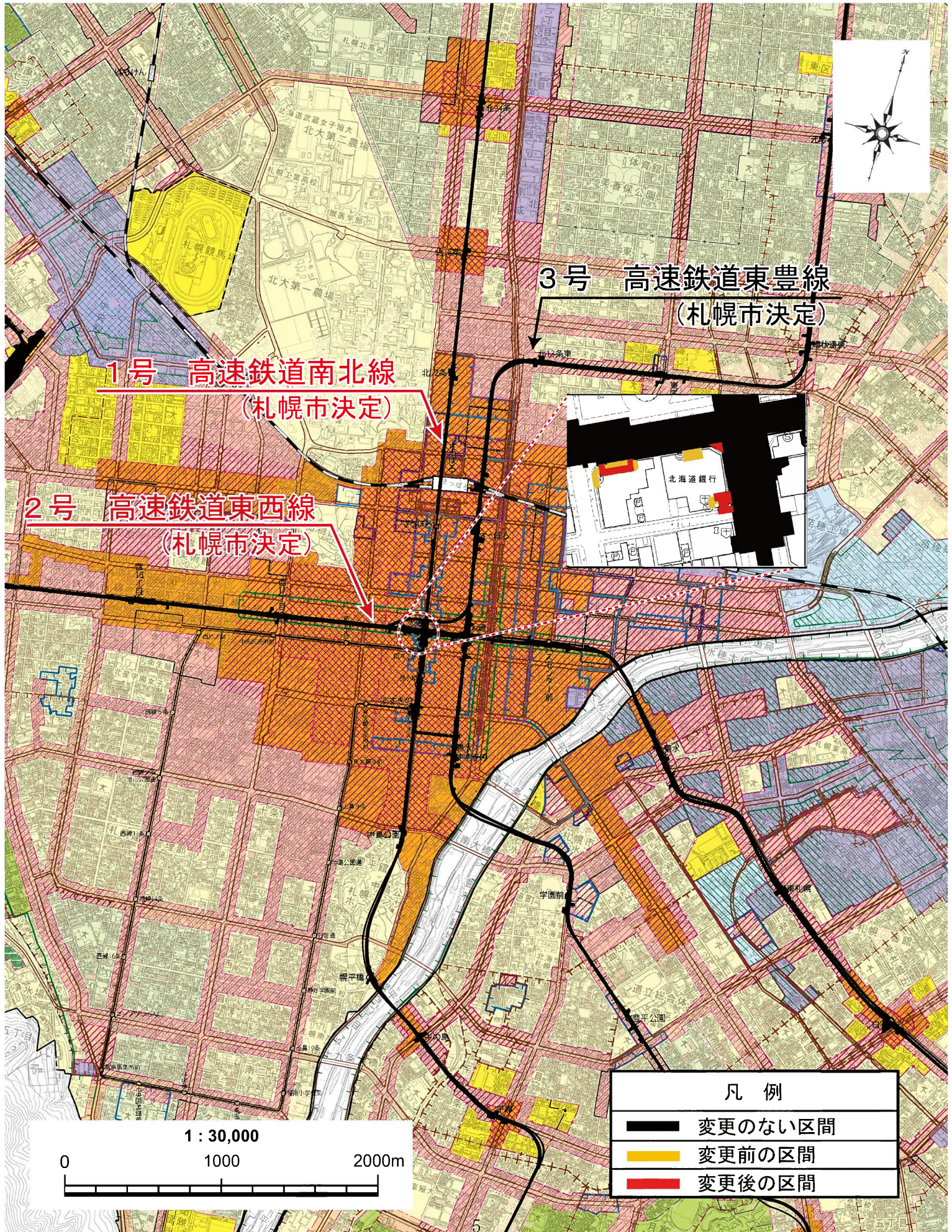
1号高速鉄道南北線大通駅及び2号高速鉄道東西線大通駅において、札幌市中央区大通西4丁目地内の民間建物の再開発事業による建替えに伴い、施設計画との整合を図るために区域の一部を変更するものである。

1号高速鉄道南北線さっぽろ駅において、札幌市中央区北3条西3丁目地内の民間建物の建替えに伴い、施設計画との整合を図るために区域の一部を変更するものである。

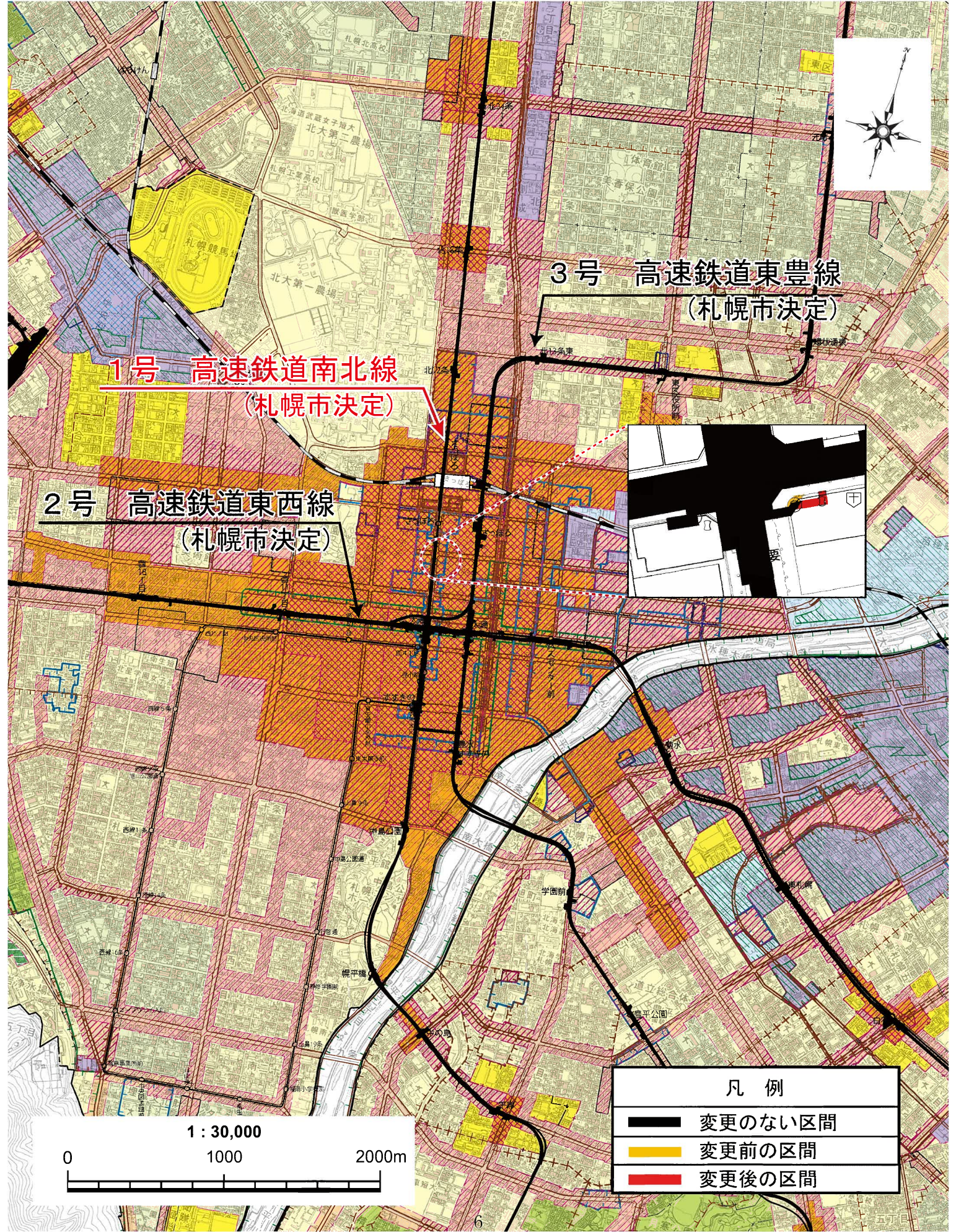
変 更 説 明 書

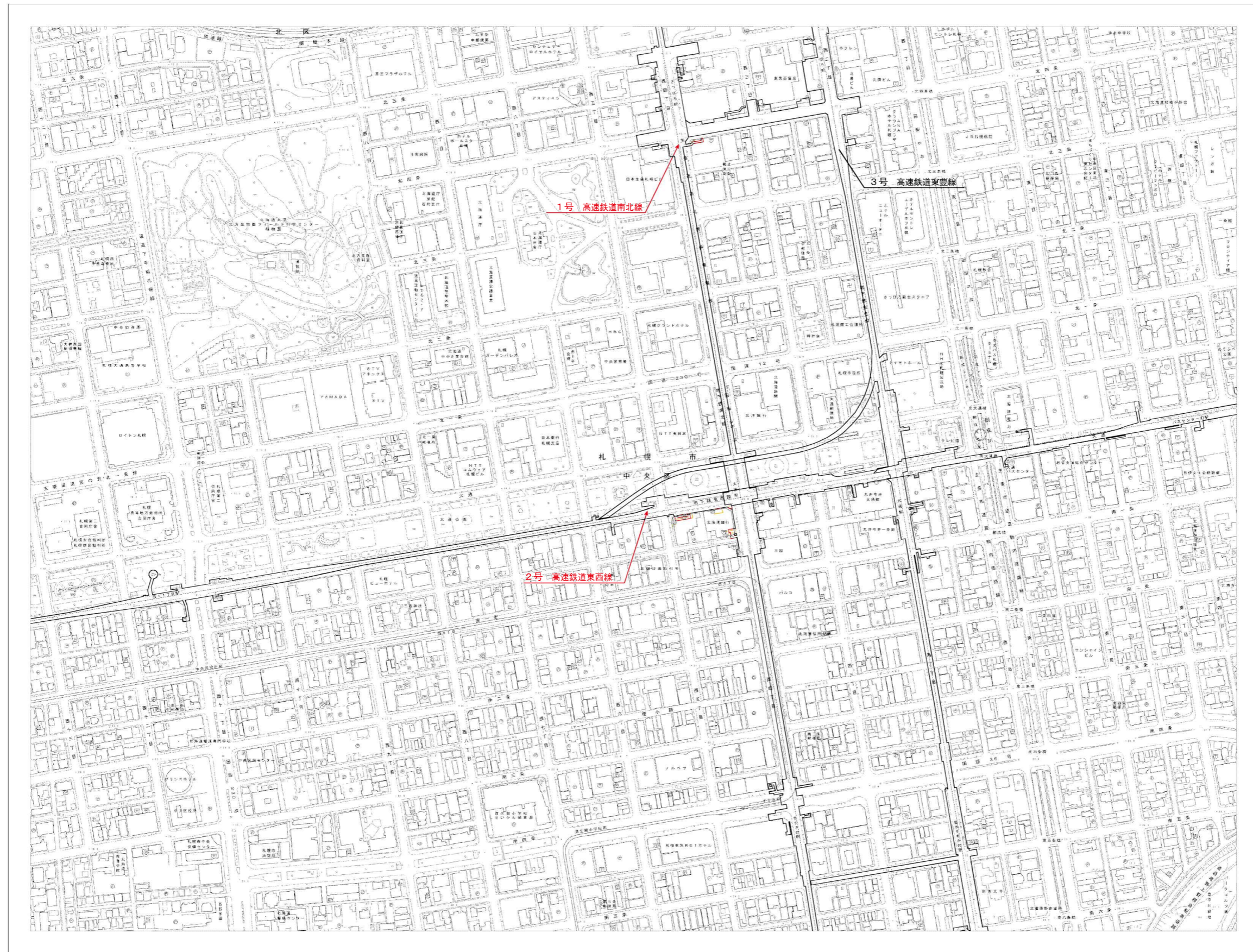
新		旧		変更内容
番号	路線名	番号	路線名	
1	高 速 鉄 道 南 北 線	1	高 速 鉄 道 南 北 線	区域の変更（大通駅） 区域の変更（さっぽろ駅）
2	高 速 鉄 道 東 西 線	2	高 速 鉄 道 東 西 線	区域の変更（大通駅）

札幌圏都市計画都市高速鉄道変更箇所図



札幌圏都市計画都市高速鉄道変更箇所図





09-09
XII-NC 41-4

30-4 07-07	31-3 07-08	31-6 07-09	32-3 07-10	32-4 07-11
40-2 08-07	41-1 08-08	41-2 08-09	42-1 08-10	42-2 08-11
40-4 09-07	41-3 09-08	41-4 09-09	42-3 09-10	42-4 09-11
50-2 10-07	51-1 10-08	51-2 10-09	52-1 10-10	52-2 10-11
60-4 11-07	61-3 11-08	61-4 11-09	62-3 11-10	62-4 11-11

記号

■	建築物	△	11.2	三角点
□	屋敷	□	25.02	水準点
○	公園	○	42.3	標高
○	神社	○	35.5	標高
○	寺	○	25.73	標高
○	墓	○	25.42	標高
○	墓	○	32.3	標高
○	墓	○	11.9	標高

—	道路	—	電線
—	道路	—	電線
—	道路	—	電線
—	道路	—	電線
—	道路	—	電線
—	道路	—	電線
—	道路	—	電線
—	道路	—	電線
—	道路	—	電線
—	道路	—	電線

○	公園	○	公園
○	公園	○	公園
○	公園	○	公園
○	公園	○	公園
○	公園	○	公園
○	公園	○	公園
○	公園	○	公園
○	公園	○	公園
○	公園	○	公園
○	公園	○	公園

—	道路	—	電線
—	道路	—	電線
—	道路	—	電線
—	道路	—	電線
—	道路	—	電線
—	道路	—	電線
—	道路	—	電線
—	道路	—	電線
—	道路	—	電線
—	道路	—	電線

凡例

- 変更後の区間
- 変更前の区間
- 変更のない区間
- 変更のない立体的範囲

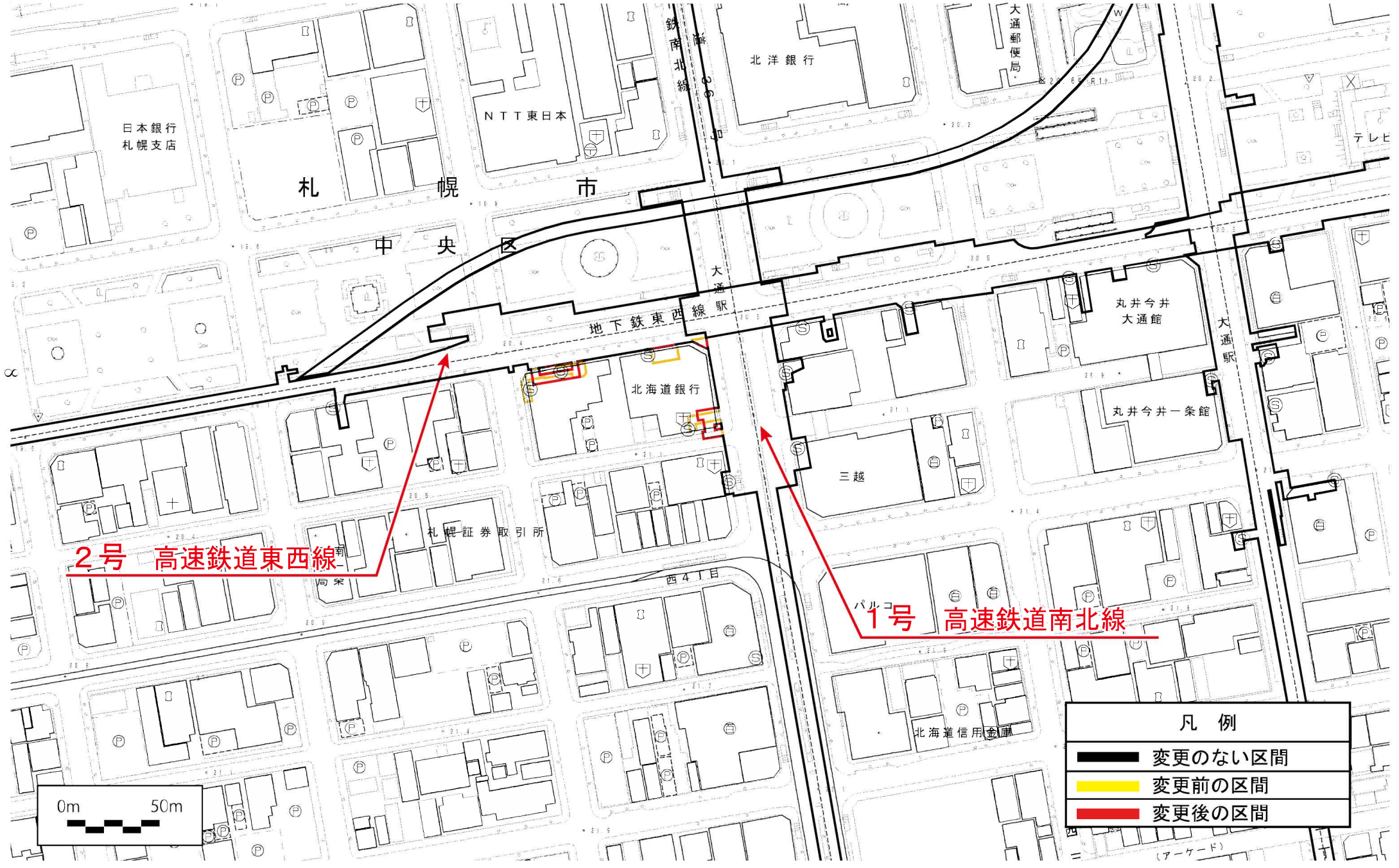
()内は内空寸法

札幌圏都市計画都市高速鉄道変更計画図

1/2500

1号 高速鉄道南北線

2号 高速鉄道東西線



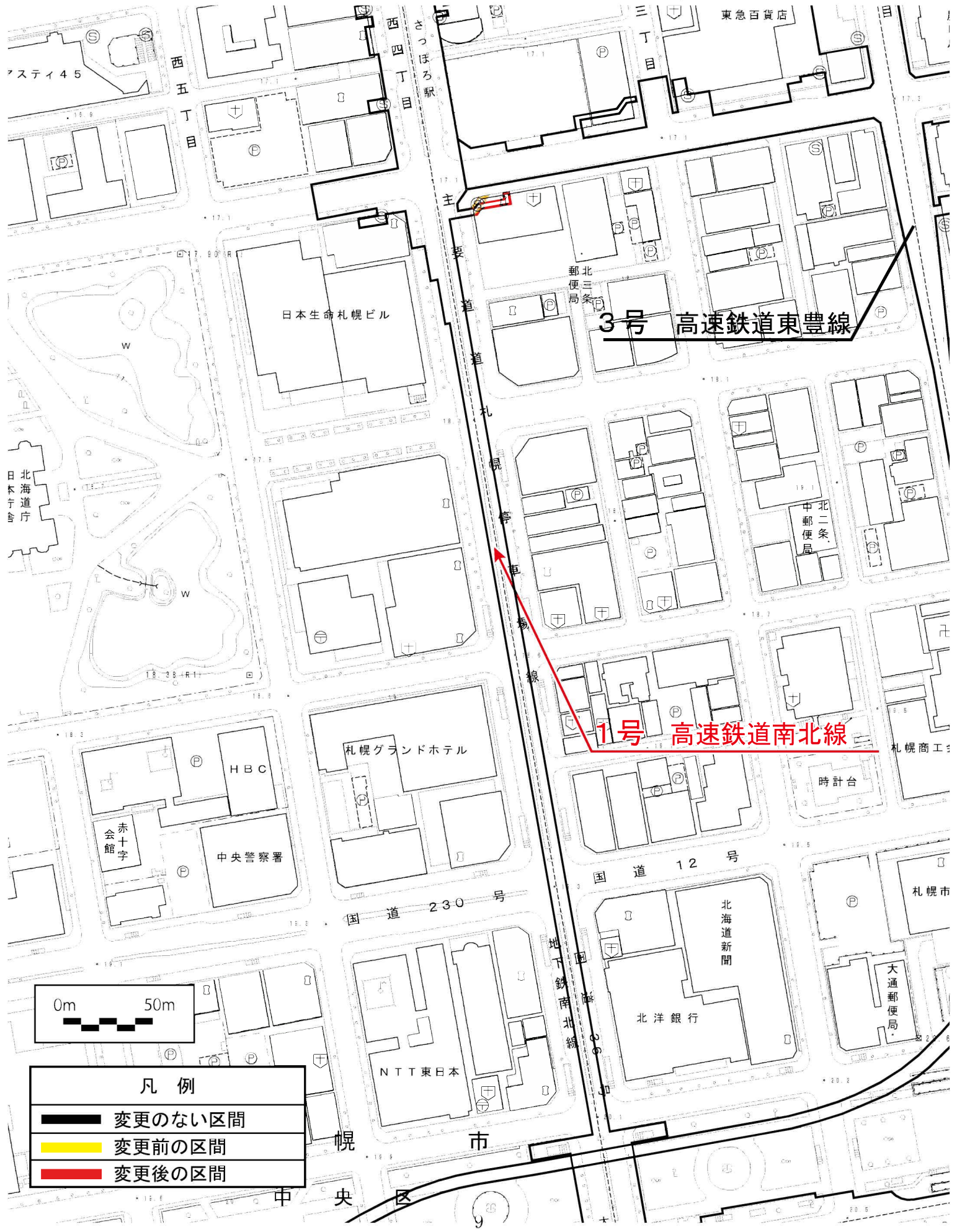
2号 高速鉄道東西線

1号 高速鉄道南北線

凡例	
— (black line)	変更のない区間
— (yellow line)	変更前の区間
— (red line)	変更後の区間

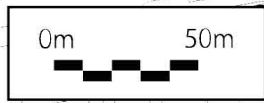


1号 高速鉄道南北線



3号 高速鉄道東豊線

1号 高速鉄道南北線

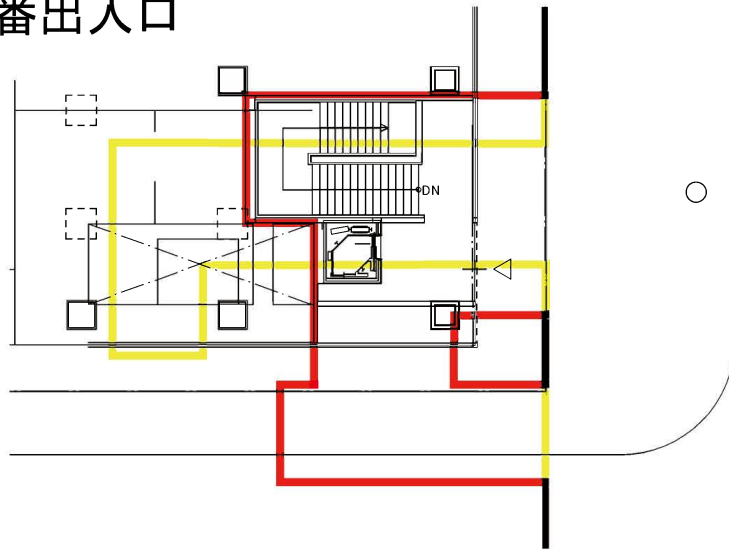


凡例	
	変更のない区間
	変更前の区間
	変更後の区間

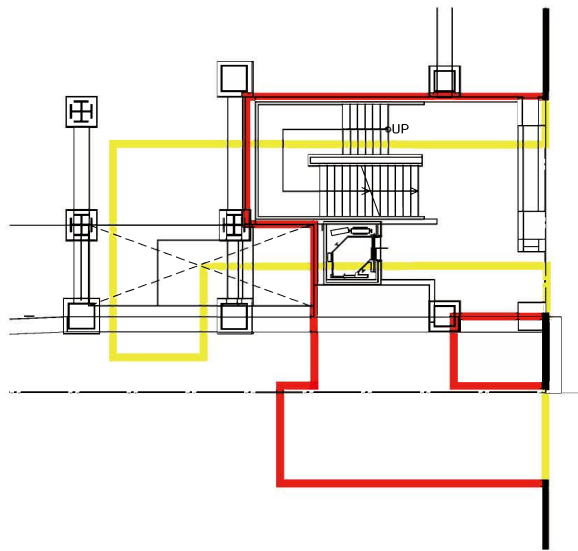
札幌圏都市計画都市高速鉄道の変更 参考図

1号高速鉄道南北線

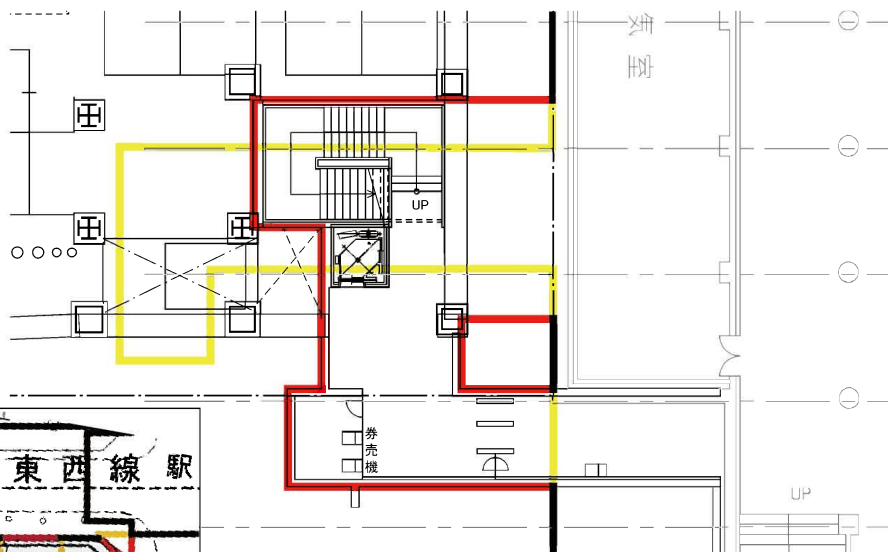
現9番出入口



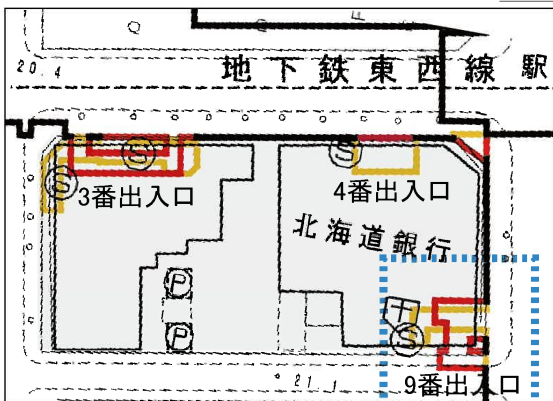
1階平面図



地下1階平面図



地下2階平面図



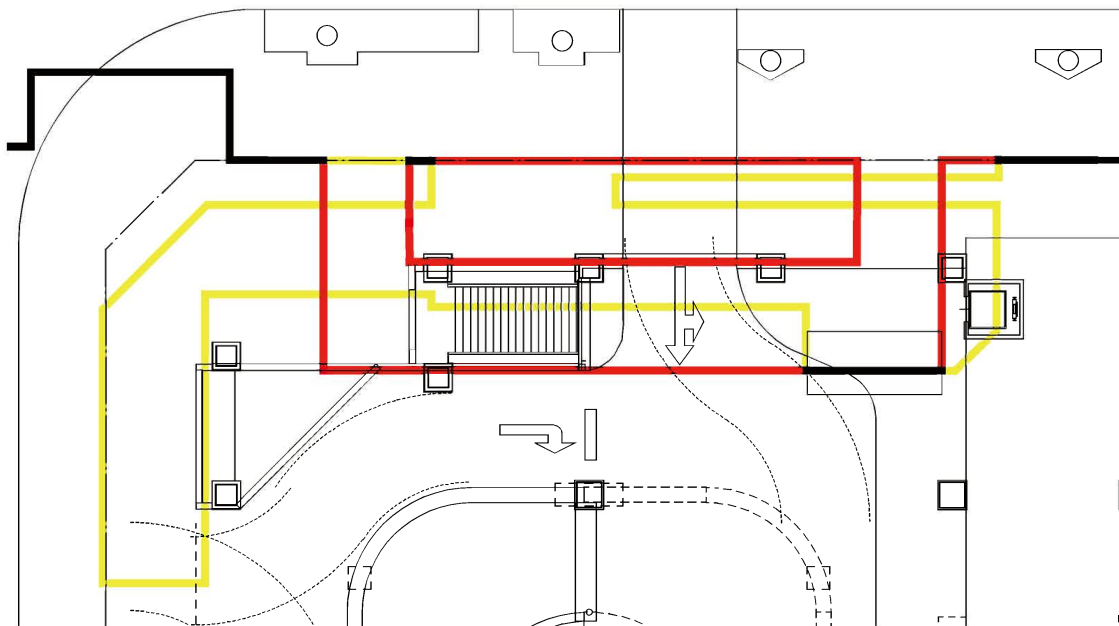
キープラン

- 凡例
- 変更のない区間
 - 変更後の区間
 - 変更前の区間
 - S: 1/300 (A4サイズ)

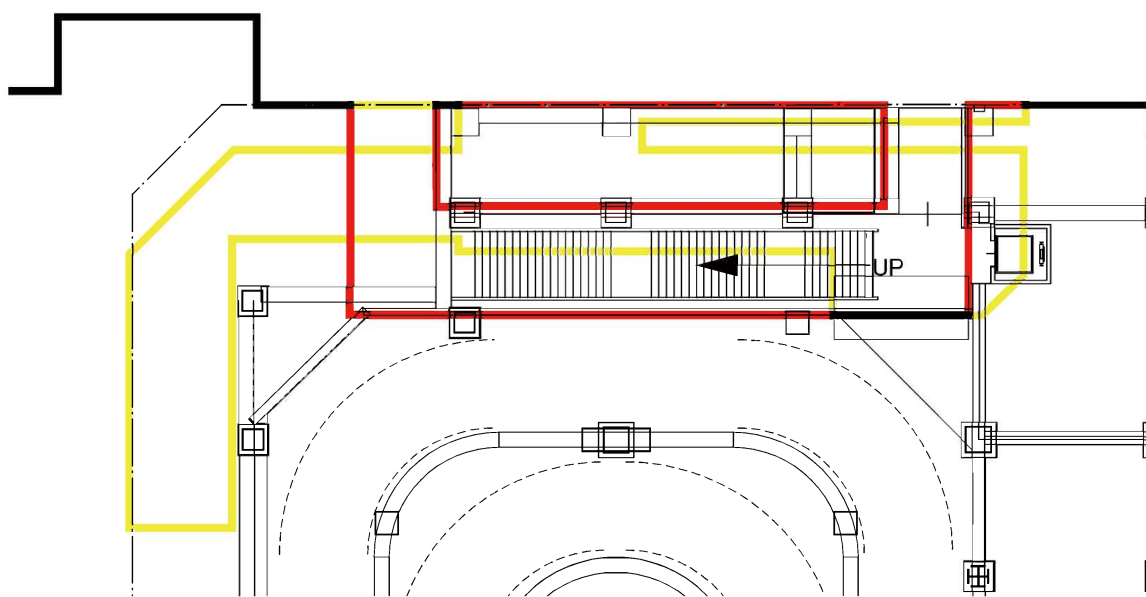
札幌圏都市計画都市高速鉄道の変更 参考図

2号高速鉄道東西線

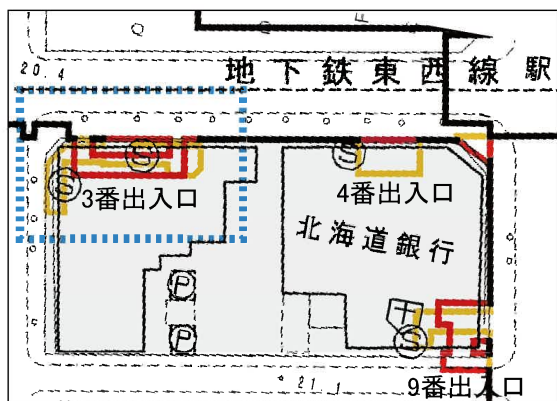
現3番出入口



1階平面図



地下1階平面図



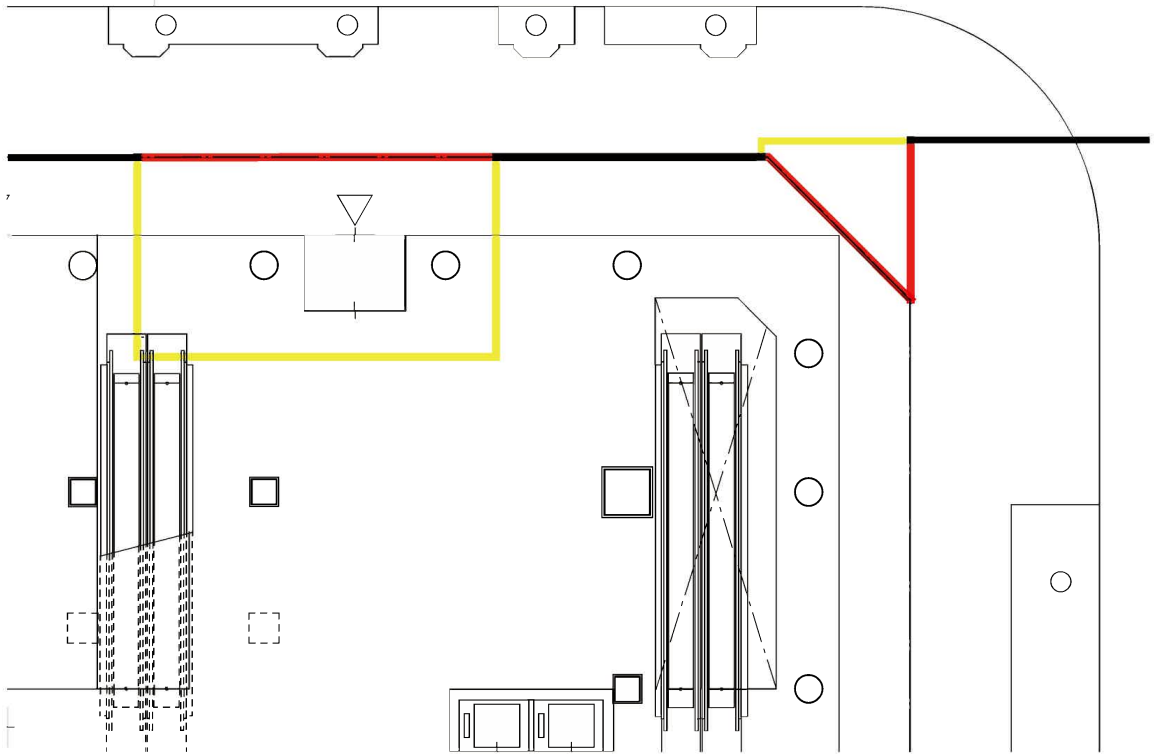
キープラン

凡例	
	変更のない区間
	変更後の区間
	変更前の区間
S: 1/300 (A4サイズ)	

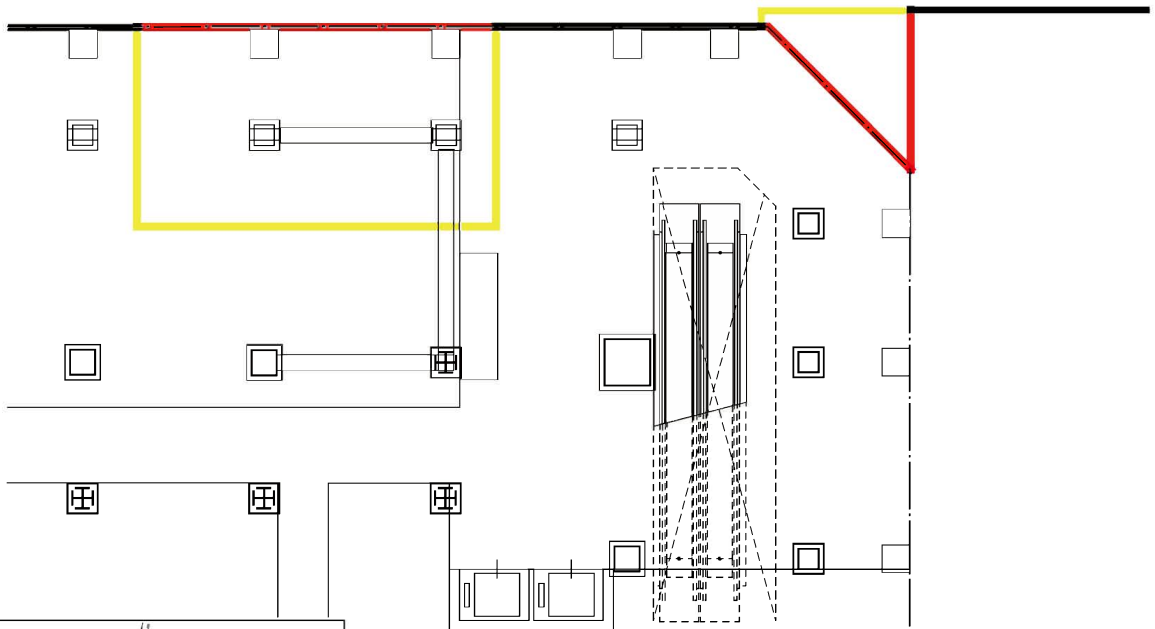
札幌圏都市計画都市高速鉄道の変更 参考図

2号高速鉄道東西線

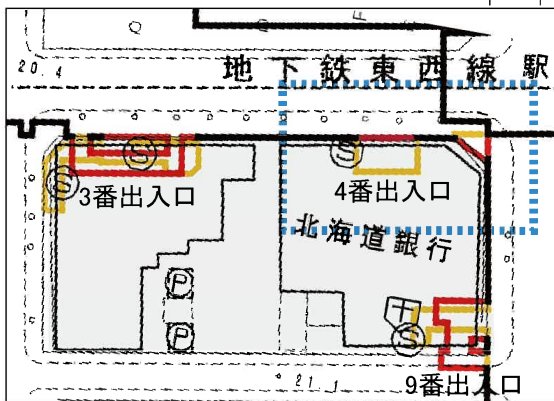
現4番出入口



1階平面図



地下1階平面図

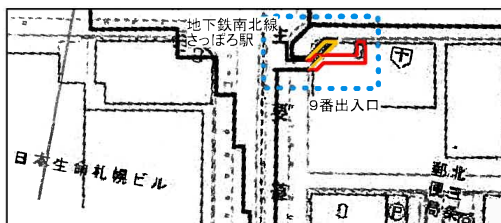
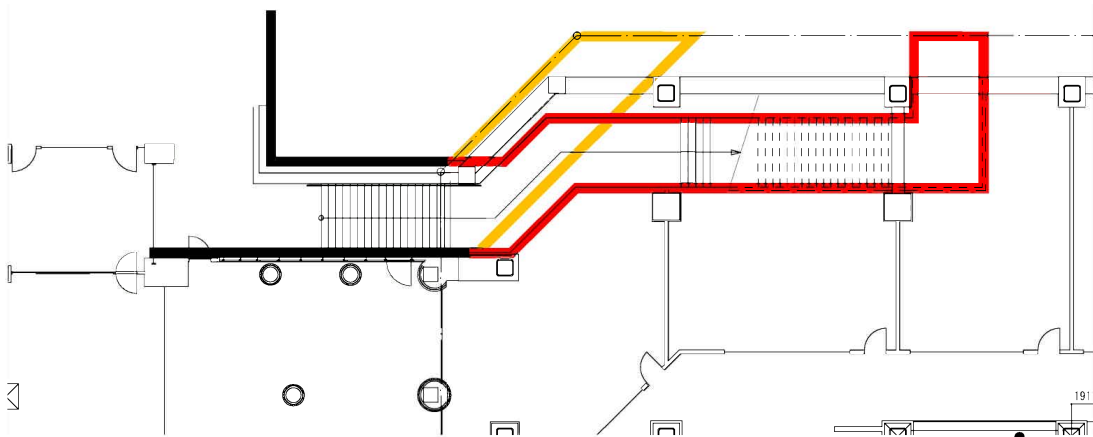
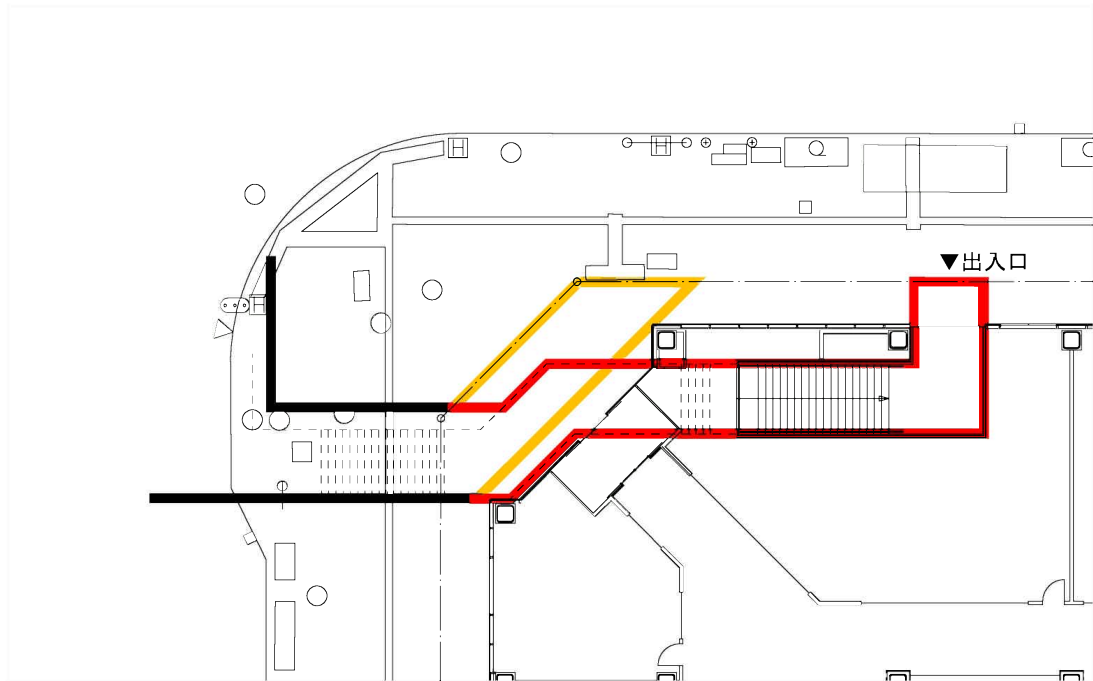


キープラン

凡例	
	変更のない区間
	変更後の区間
	変更前の区間
S: 1/300 (A4サイズ)	

札幌圏都市計画都市高速鉄道の変更 参考図
1号高速鉄道南北線

現9番出入口



凡例	
	変更のない区間
	変更後の区間
	変更前の区間
S:1/300 (A4サイズ)	