

# 幼児の教育相談

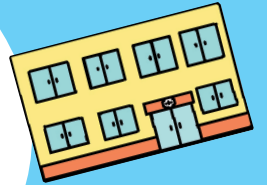
こんなことが心配なとき...

- ◇発達の様子が気になる
- ◇ことばや発音が気になる
- ◇落ち着きがなくて...
- ◇友達関係で困っている



こんな情報を知りたいとき...

- ◇幼稚園のこと...
- ◇小学校入学について



こんな相談をお受けしています

- ◎お子さんへの関わり方等を一緒に考えます。
- ◎園や学校の生活に関する情報をお伝えします。
- ◎就学相談の手続きを行います。

など

電話相談

受付 月曜日～金曜日（祝日・年末年始を除く）  
午前9:00～午後5:00

来所相談

電話での予約が必要です。

相談は無料です。

下のいずれかで相談をお受けします。各区の相談場所・所在地は裏面をご覧ください。

▶札幌市幼児教育センター  
☎671-3454

▶各区の教育相談場所  
(市立幼稚園・市立認定こども園等)  
※詳しくは裏面をご覧ください。

## 札幌市幼児教育センター

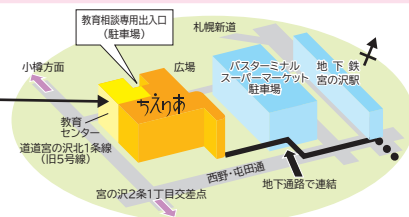


### 「ちえりあ」の位置・交通案内

- 地下鉄
  - ・東西線「宮の沢駅」より、地下通路を「ちえりあ」の表示に従い徒歩7～8分
- バス
  - ・「宮の沢バスターミナル」より、地下通路を「ちえりあ」の表示に従い徒歩5～6分
- 自家用車
  - ・「ちえりあ」の北西側に教育相談専用駐車場がございます。旧5号線を札幌方面から右折（小樽方面からは左折）後すぐです。※予約電話の際にご確認ください。



相談室は2階です



SAPPORO



札幌市幼児教育センター

〒063-0051 札幌市西区宮の沢1条1丁目1-10 ちえりあ2階  
Tel (011) 671-3454 Fax (011) 671-3247

<https://www.city.sapporo.jp/kyoiku/youjikyoku/youjikyokuusennta.html>

このリーフレットは幼児教育センターホームページでダウンロードできます。  
左記コードで「教育相談・支援」のページにアクセスできます。

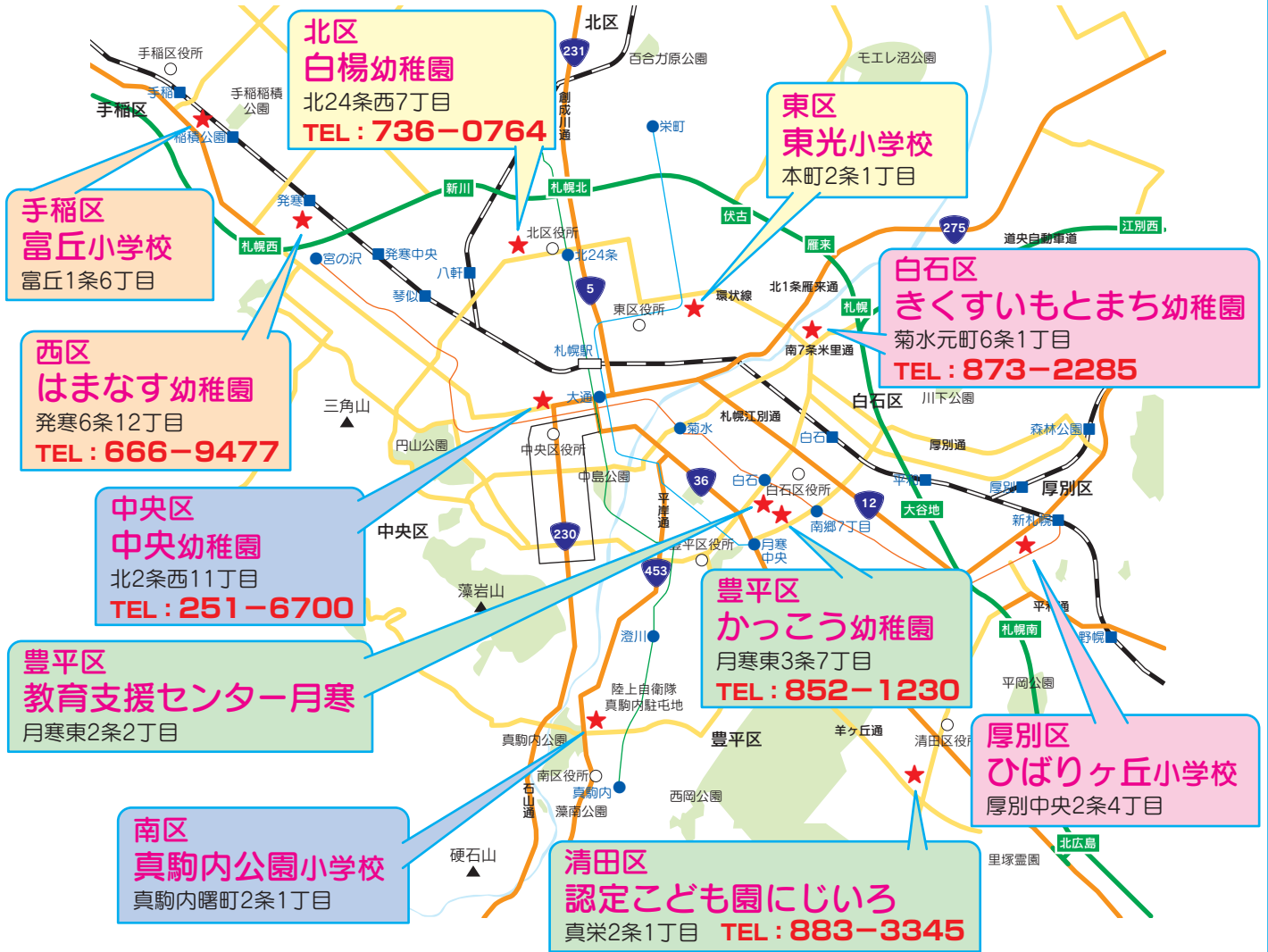


さっぽろ市  
02-502-26-394  
F8-2-320

# 来所相談

## 各区の教育相談

各区の市立幼稚園・市立認定こども園等で教育相談を受けることができます。来所相談予約は、各園で直接申し込むことができます。



◇上記の市立幼稚園では、**ポロップひろば**（未就学児の子育て広場）を実施しています。未就学児のお子さんを遊ばせながら、教育相談を受けることができます。詳細は、市立幼稚園・市立認定こども園へお電話ください。各園のポロップひろばの様子は、市立幼稚園ポータルサイトでご覧いただけます。

※認定こども園にじいろは、「にじいろで遊ぼう」を実施しています。

札幌市立幼稚園ポータルサイト▶



相談場所によって、予約窓口が異なります。下記をご確認ください。

相談場所	予約窓口	電話番号
中央区 → 中央幼稚園 南区 → 真駒内公園小学校	中央幼稚園	251-6700
北区 → 白楊幼稚園 東区 → 東光小学校	白楊幼稚園	736-0764
白石区 → きくすいもとまち幼稚園 厚別区 → ひばりが丘小学校	きくすいもとまち幼稚園	873-2285
豊平区 → かつこう幼稚園 教育支援センター月寒	かつこう幼稚園	852-1230
清田区 → 認定こども園にじいろ	認定こども園にじいろ	883-3345
西区 → はまなす幼稚園 手稲区 → 富丘小学校	はまなす幼稚園	666-9477