

# 実践例

## — 自園・自校の実態に応じた取組 —

モデル園・校と同じ取組が、今すぐ全施設でできるかと言えば、「それは難しい」と感じる園や学校が多いかもしれません。なぜなら、生活している子どもの人数や立地条件(距離)、地域性など、園や学校がおかれている実態は様々であるからです。

それであれば、今、自分たちの園や学校はどのような立ち位置にあるのか把握したうえで、子どもの育ちや先生方の学び等につながる幼保小連携・接続の取組を検討していくと良いのではないのでしょうか。

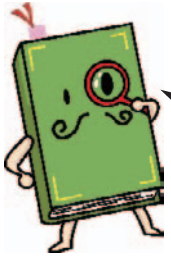
ここからは、市内の園・学校による幼保小連携・接続の取組を各段階にまとめ、実践例として掲載しています。

「おもしろそうだな」「やってみたいな」「これならできるかな」など、まずは実現可能なものから始めてみませんか。

いまから ここから 育ちと学びをつなげよう



# いまから ここから 育ちと学びをつなげよう



幼保小連携・接続の取組は

知っているけれど「どこから始めて良いか分からない」

これから取り組むにあたり「具体的な実践が知りたい」

取り組んでいるけれど「どのような効果があるのか考えたい」

など、園や学校の実情によって求めている内容は様々です。

## 区幼保小連携推進協議会

地域の園と学校がつながるきっかけ

知る

出会い・顔合わせ

### 01

## はじめよう はじめの一步

### 02

## つながろう

いろいろなアプローチ

施設的环境や人を生かして

**実践例**

- ▶元気なオタマジャクシにしたいね！
- ▶こうやってお米を守ったら  
いいんだね！
- ▶安心して小学校生活を迎えるために

31 ページ ➡

### 03

## かかわろう

知り合って かかわって

お互いの心の距離を縮めて

**実践例**

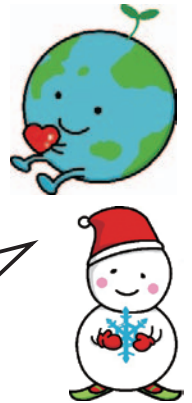
- ▶1年生の運動会を応援しに行こう！
- ▶1年生からのプレゼント
- ▶授業を見て感想を伝えよう
- ▶研究全体会で学ぼう

34 ページ ➡

# 自園・自校のこれまでの取組はどの立ち位置にありますか？

## そこで！

各園・学校の取組の段階が見渡せる「つながる ひろがる マップ」を作成しました。段階に応じた具体的な実践も紹介します。各ページに掲載している実践例を活用・アレンジしながら、子どもの育ちと学びをつなげていきましょう。



## 学ぶ

講演会・研修などによる  
学び合い

## つなぐ

支援をつなぐ

6 ページ →

- ▶ 地域にはどんな園・学校があるのかな？
- ▶ 園や学校の誰とつながったら良いのかな？
- ▶ そうだ、市立幼稚園（区幼児教育コーディネーター※）に聞いてみよう！

※市立幼稚園長

30 ページ →

## 04 ふかめよう

遊びや学習が充実

育てたい子どもの姿を共有して

### 実践例

- ▶ 2年生から招待状が届いたよ！
- ▶ 久しぶり！今日も一緒に遊ぼう！
- ▶ 地域のつながりを生かして広がる学び
- ▶ 学校探検に行ってみよう！
- ▶ 幼稚園と小学校の合同研修をしよう

38 ページ →

## 05 ひろげよう

地域で育む・地域がつながる

地域が互いに声を掛け合って

### 実践例

- ▶ 地域の幼保小が一緒に取り組む連携
- ▶ 地域の教育・保育施設がつながって

43 ページ →