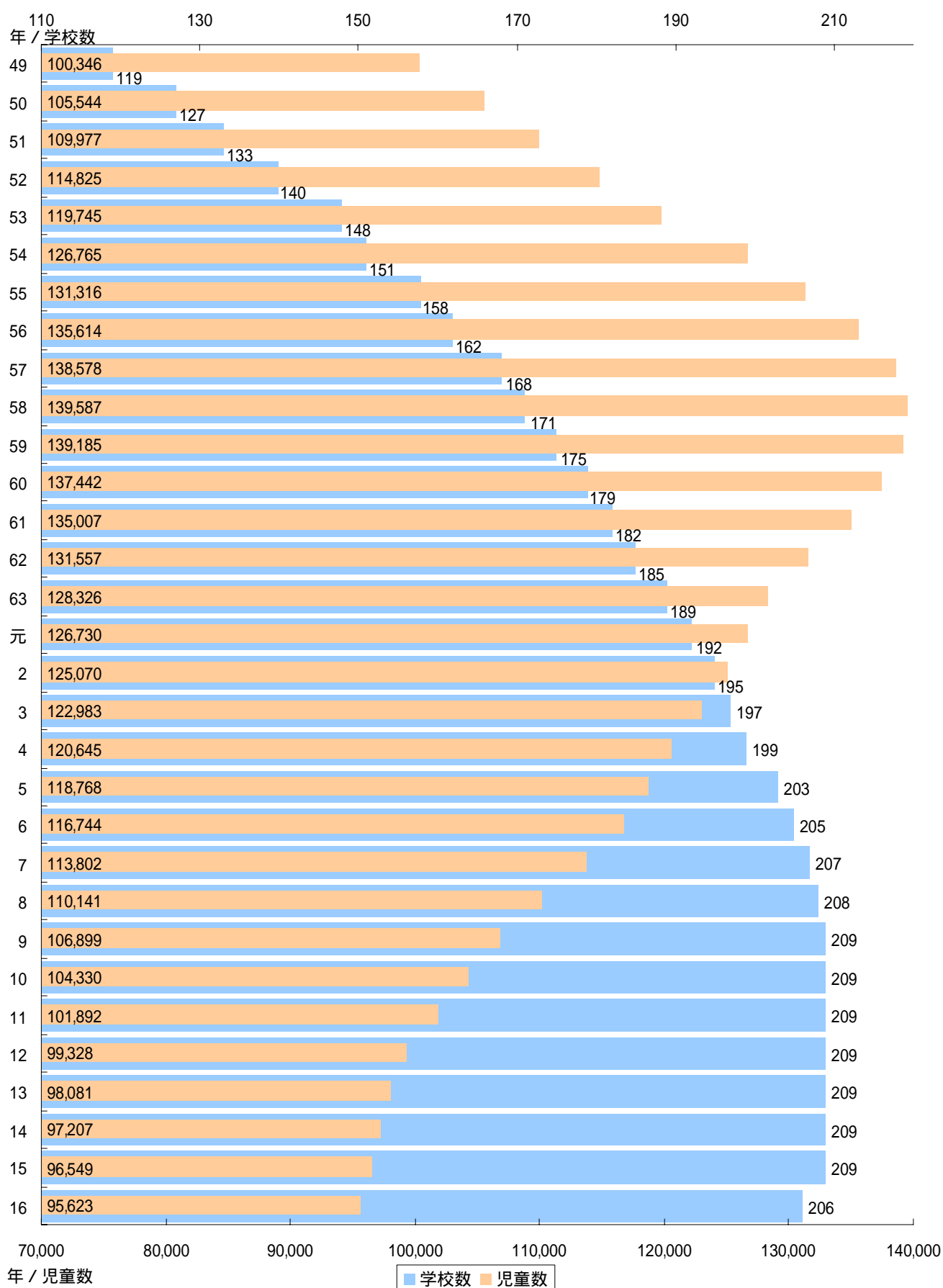
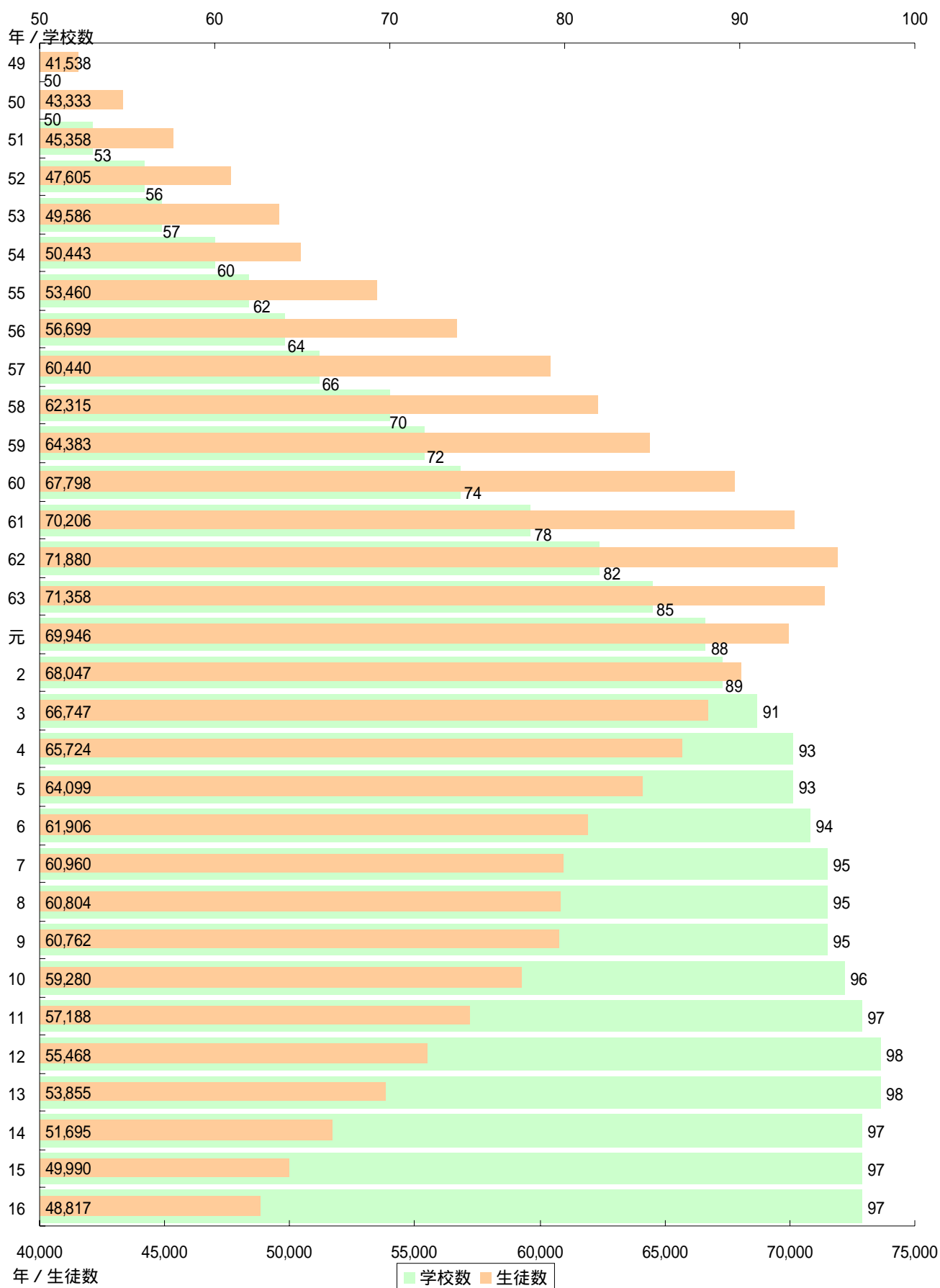


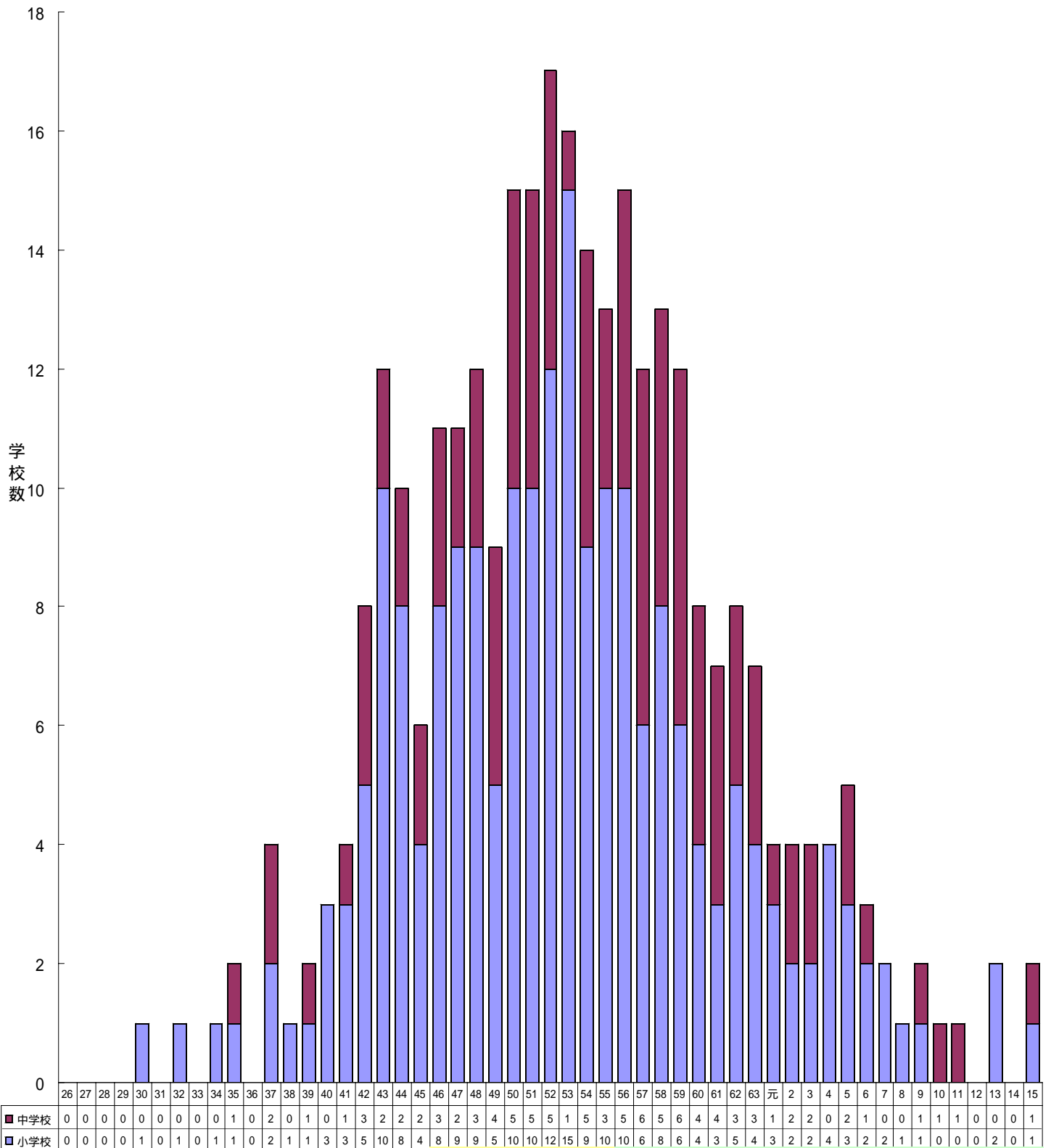
# 学校設置数の推移（小学校）



# 学校設置数の推移（中学校）



# 建築年度別学校一覧



## 旧耐震基準以前 (55校)

短期荷重の場合に建物の自重に対して、水平震度0.2(縦方向に1tの自重のときは横方向に200kgの負荷)の地震力に耐えられること。

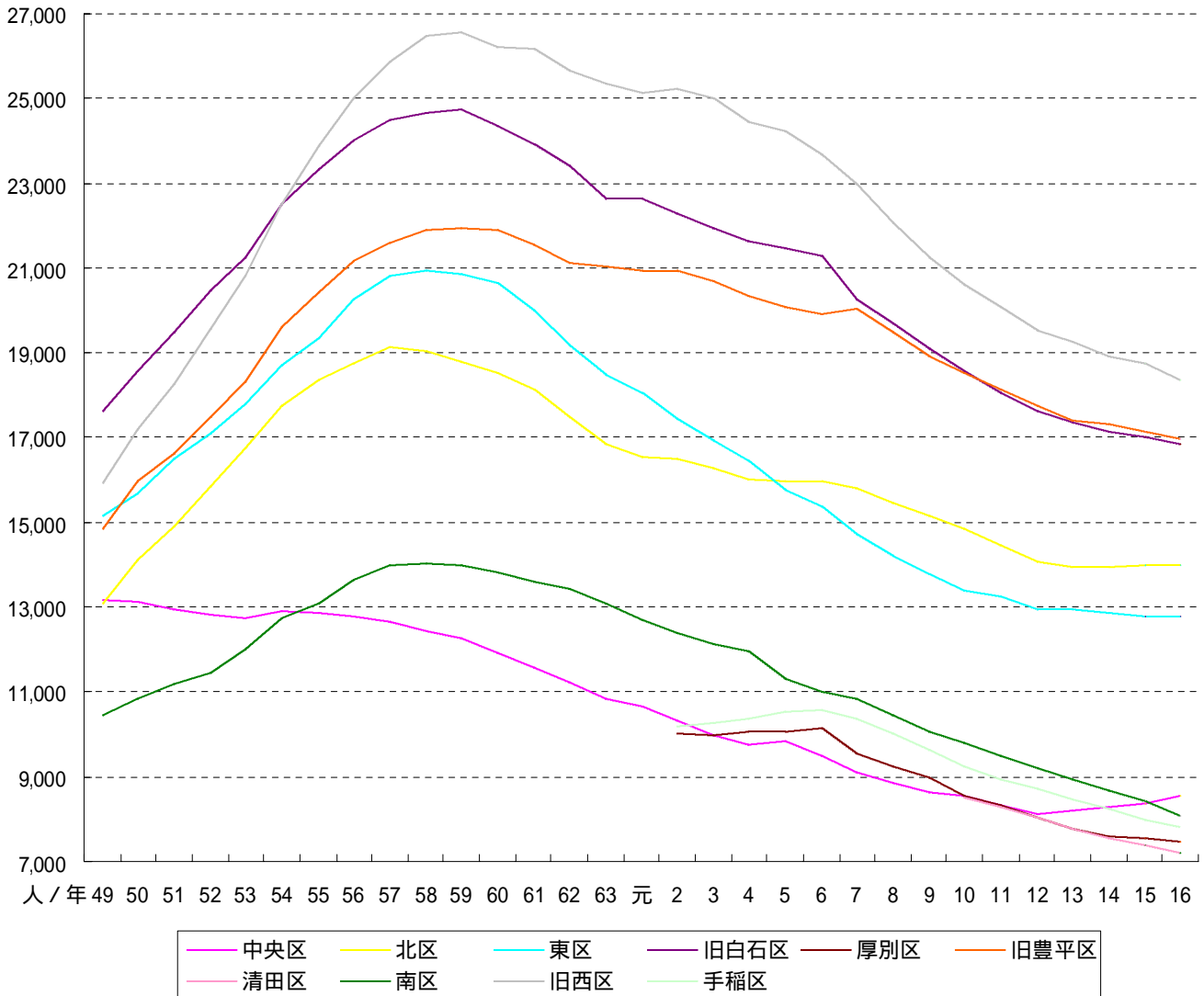
## 旧耐震 (133校)

旧耐震基準以前の基準に、柱の帯筋間隔を30cmから10cmと密にし、柱に粘りを持たせた。

## 新耐震基準 (117校)

- (1) 中程度(震度5弱)の地震に対しては完全に機能を保持すること。
- (2) 大地震(震度6強)の地震に対しては、建物がある程度変形しても人命が安全であるようにすること。

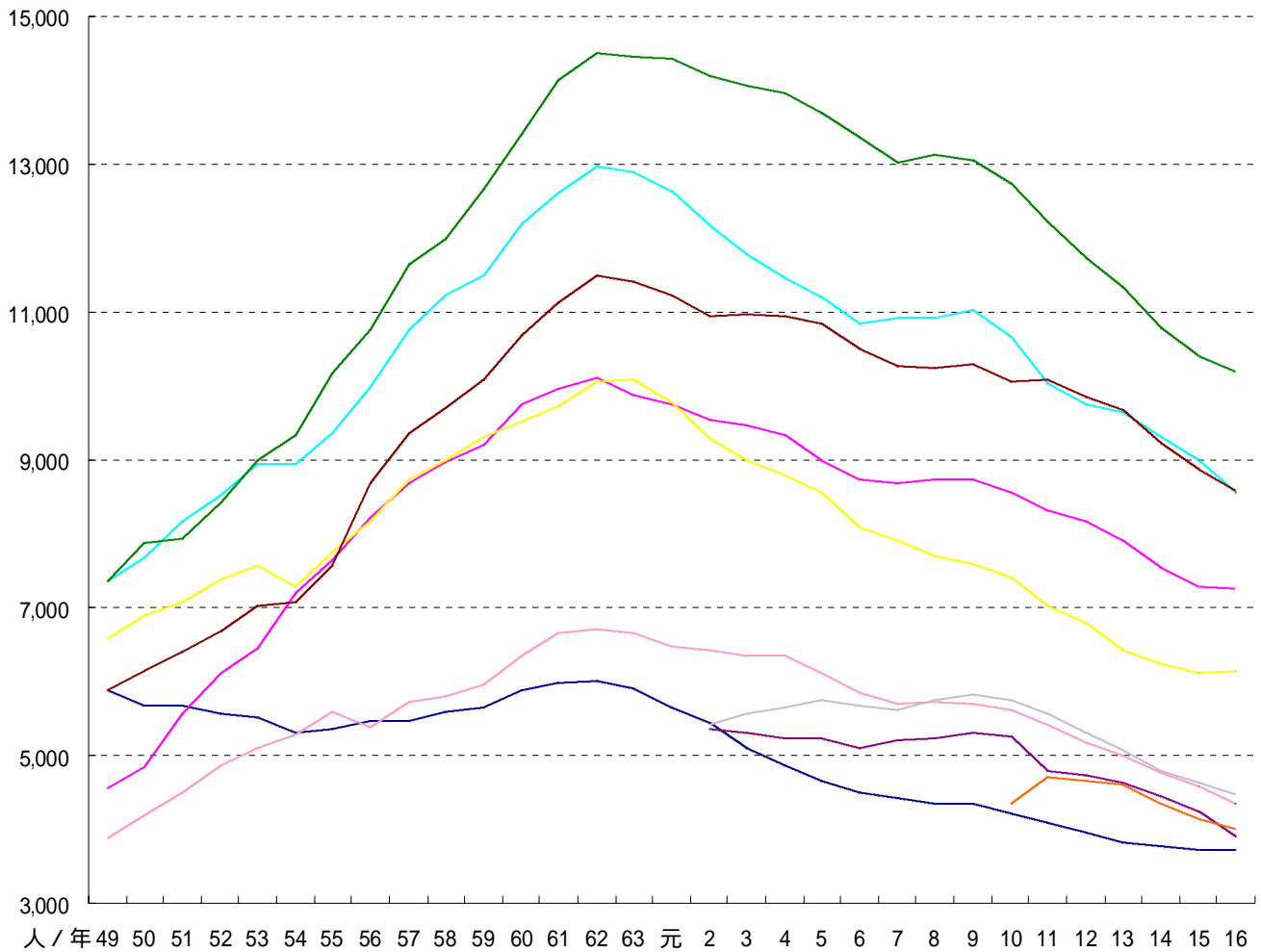
# 区別児童数推移（小学校）



年	中央区	北区	東区	白石区	厚別区	(旧白石区)	豊平区	清田区	(旧豊平区)	南区	西区	手稲区	(旧西区)
昭和49	13,170	13,109	15,145	17,642		17,642	14,856		14,856	10,468	15,956		15,956
51	12,949	14,923	16,498	19,489		19,489	16,615		16,615	11,211	18,292		18,292
53	12,741	16,784	17,814	21,248		21,248	18,324		18,324	12,010	20,824		20,824
55	12,871	18,370	19,373	23,308		23,308	20,434		20,434	13,086	23,874		23,874
57	12,655	19,157	20,810	24,479		24,479	21,613		21,613	13,986	25,878		25,878
59	12,270	18,788	20,873	24,736		24,736	21,961		21,961	14,005	26,552		26,552
61	11,591	18,142	19,989	23,938		23,938	21,569		21,569	13,615	26,163		26,163
63	10,866	16,854	18,488	22,657		22,657	21,020		21,020	13,087	25,354		25,354
平成2	10,310	16,510	17,436	12,265	10,016	22,281	20,955		20,955	12,405	15,055	10,188	25,243
4	9,777	16,013	16,454	11,573	10,057	21,630	20,341		20,341	11,967	14,105	10,358	24,463
6	9,511	15,990	15,363	11,124	10,160	21,284	19,910		19,910	11,024	13,098	10,564	23,662
8	8,839	15,448	14,194	10,445	9,246	19,691	19,464		19,464	10,437	12,053	10,015	22,068
10	8,556	14,857	13,394	10,013	8,558	18,571	10,004	8,525	18,529	9,827	11,365	9,231	20,596
12	8,142	14,076	12,967	9,599	8,027	17,626	9,738	8,028	17,766	9,207	10,837	8,707	19,544
14	8,281	13,938	12,884	9,527	7,610	17,137	9,762	7,580	17,342	8,692	10,688	8,245	18,933
16	8,549	14,009	12,806	9,347	7,496	16,843	9,763	7,196	16,959	8,094	10,530	7,833	18,363

注) 旧白石区、旧豊平区、旧西区はそれぞれ「白石区+厚別区」、「豊平区+清田区」、「西区+手稲区」を表す。  
 なお、上表は隔年表示。

# 區別生徒数推移（中学校）

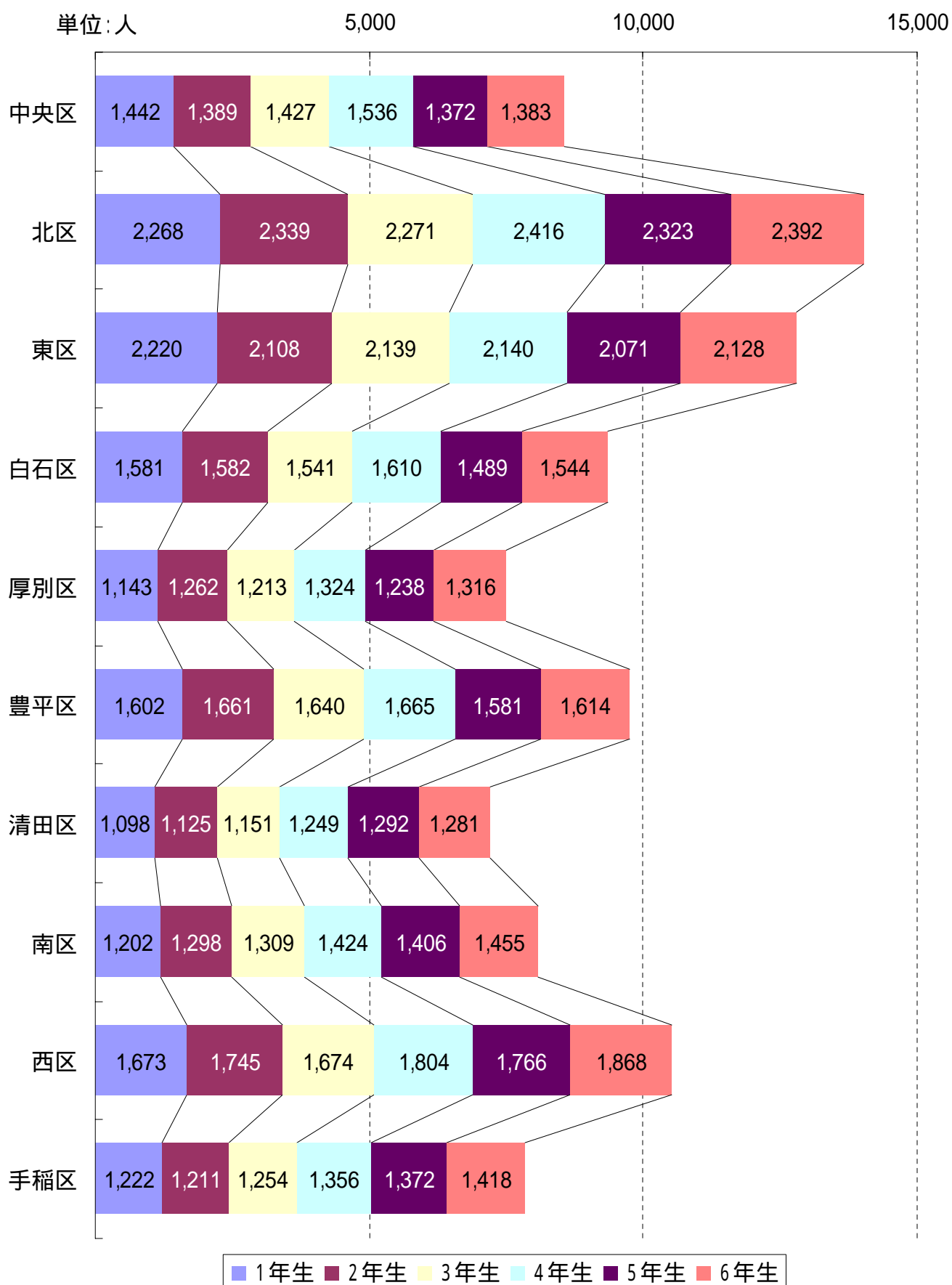


— 中央区    — 北区    — 東区    — 旧白石区    — 厚別区    — 旧豊平区  
— 清田区    — 南区    — 旧西区    — 手稲区

年	中央区	北区	東区	白石区	厚別区	(旧白石区)	豊平区	清田区	(旧豊平区)	南区	西区	手稲区	(旧西区)
昭和49	5,896	4,555	6,590	7,353		7,353	5,893		5,893	3,887	7,364		7,364
51	5,670	5,582	7,074	8,180		8,180	6,408		6,408	4,515	7,929		7,929
53	5,525	6,455	7,560	8,940		8,940	7,025		7,025	5,092	8,989		8,989
55	5,358	7,643	7,761	9,364		9,364	7,562		7,562	5,600	10,172		10,172
57	5,477	8,694	8,734	10,777		10,777	9,366		9,366	5,730	11,662		11,662
59	5,641	9,208	9,317	11,502		11,502	10,085		10,085	5,969	12,661		12,661
61	5,980	9,968	9,726	12,608		12,608	11,136		11,136	6,652	14,136		14,136
63	5,903	9,894	10,101	12,909		12,909	11,427		11,427	6,658	14,466		14,466
平成2	5,431	9,548	9,298	6,800	5,374	12,174	10,959		10,959	6,438	8,792	5,407	14,199
4	4,872	9,347	8,784	6,221	5,236	11,457	10,953		10,953	6,344	8,330	5,637	13,967
6	4,496	8,730	8,091	5,743	5,112	10,855	10,508		10,508	5,862	7,676	5,688	13,364
8	4,363	8,728	7,700	5,694	5,226	10,920	10,247		10,247	5,720	7,385	5,741	13,126
10	4,210	8,563	7,422	5,388	5,269	10,657	5,706	4,358	10,064	5,613	6,997	5,754	12,751
12	3,957	8,168	6,797	5,026	4,734	9,760	5,179	4,675	9,854	5,192	6,421	5,319	11,740
14	3,778	7,548	6,242	4,874	4,446	9,320	4,901	4,344	9,245	4,766	6,011	4,785	10,796
16	3,734	7,270	6,143	4,646	3,912	8,558	4,569	4,005	8,574	4,353	5,695	4,490	10,185

注) 旧白石区、旧豊平区、旧西区はそれぞれ「白石区+厚別区」、「豊平区+清田区」、「西区+手稲区」を表す。  
 なお、上表は隔年表示。

# 学年別小学校児童数（区別）



# 学年別中学校生徒数（区別）

