

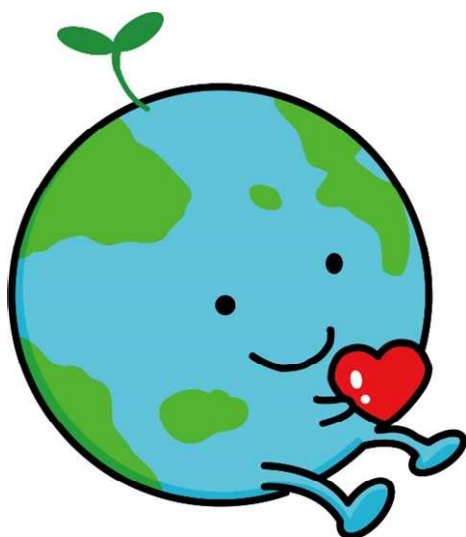
### 3

## 参考資料

生徒用調査票・・・41ページ

保護者用調査票・・・45ページ

教職員用調査票・・・49ページ



# 生徒用調査票

(もみじ台中学校 2～3年生の皆さんへ)

## 統合後のもみじ台中学校についてのアンケート

(お願い)

本アンケートは、皆さんが統合後のもみじ台中学校で、どのような学校生活を送っているかを捉え、今後の参考とするために行います。  
ぜひ率直なご意見をお聞かせください。ご協力のほど、よろしくお願いいたします。

### 【アンケートの回答方法】

- 無記名です。以下の質問1～9にお答えください。
- アンケートをすべて書き終わったら、担任の先生に渡してください。
- ご記入いただいた内容は、当アンケートの目的以外で使用することはありません。

### ■ 質 問 ■

質問1 今年の3月まで、通っていた学校はどちらですか。○を1つつけてください。

- 1 もみじ台中学校      2 もみじ台南中学校      3 その他

質問2 現在何年生ですか。○を1つつけてください。

- 2年生      3年生



質問3 統合後のもみじ台中学校には慣れましたか。○を1つつけてください。

- |             |           |
|-------------|-----------|
| 1 慣れた       | 2 まあまあ慣れた |
| 3 あまり慣れていない | 4 慣れていない  |

質問4 統合するまではどのようなことが不安でしたか？**あてはまるものすべて**に○をつけてください。

- |                  |                  |
|------------------|------------------|
| 1 人数が増えることが不安だった | 2 友達ができるかが不安だった  |
| 3 先生が変わることが不安だった | 4 学校が遠くなるのが不安だった |

(質問4の選択肢は次ページに続きます)

- 5 生活のきまりやルールがどうなるのかが不安だった
- 6 学校の雰囲気になじめるかが不安だった
- 7 授業や学校行事、部活動がどうなるのかが不安だった
- 8 特に不安なことはなかった

質問5 統合して人数が増えたことについてどう思いますか。○を1つつけてください。

- 1 良かった
- 2 まあまあ良かった
- 3 あまり良くなかった
- 4 良くなかった

質問6 統合後の友人との関係や先生が増えたことについて、**あてはまるものすべてに○**をつけてください。

- 1 新しい友人ができた
- 2 友人が少なくなった
- 3 より多くの友人と話す機会ができた
- 4 友人と話す機会が減った
- 5 たくさんの先生と話をしたり活動したりできる
- 6 先生の名前を覚えるのが大変だ
- 7 先生が増えたことにより、先生に相談しやすくなった
- 8 先生に相談しにくくなった
- 9 自分のことを見てくれる先生が減った
- 10 今までと変わらない



◆その他、友人との関係や先生が増えたことに関して変わったと思うことがあれば、書いてください。

質問7 統合後の授業や生徒会活動、学校行事、部活動などについて、変わったと思うことすべてに○をつけてください。

- 1 授業では、様々な考えの人と意見（作品）交流でき、考えが広がったりした
- 2 生徒会活動や学校行事、部活動などでは、活動の幅が広がり、やりがいや楽しさが増した
- 3 生徒会活動や学校行事、部活動に今まで以上に活気が出た
- 4 学校行事では、より様々な活動や役割などを経験できるようになった
- 5 生徒会活動や学校行事などにおいて、意見がまとまりにくくなった
- 6 生徒会活動や学校行事などにおいて、活動を進めるのが難しくなった
- 7 授業や生徒会活動、学校行事、部活動などのやりがいや楽しさが減った
- 8 今までと変わらない

◆その他、授業や生徒会活動、学校行事、部活動の様子について、変わったと思うことがあれば、書いてください。

質問8-1 今年の3月まで、もみじ台中学校**以外**に通っていた方に質問します。もみじ台中学校になって、通学距離はどうになりましたか。○を **1 つ**つけてください。

※もみじ台中学校に通っていた方は、質問9へ進んでください。

- 1 遠くなった      2 近くなった      3 今までと変わらない

質問8-2「遠くなった」と答えた方に質問します。通学についてどのように感じていますか。 **あてはまるものすべて**に○をつけてください。

- 1 最初はとまどったが、慣れた
- 2 友達と話す時間が増えた
- 3 遠くなって大変になった
- 4 特に感じていることはない

質問9 統合に対する感想や意見など、ご自由に書いてください。



(担当)

札幌市教育委員会 生涯学習部学校施設課 (学校規模適正化担当)

回答にご協力いただきまして、誠にありがとうございました。

# 保護者用調査票

(もみじ台中学校 2～3年生保護者の皆様へ)

## 統合後のもみじ台中学校についてのアンケート

(お願い)

日頃より、本市教育行政にご理解とご協力を賜り、誠にありがとうございます。

本アンケートは、現在もみじ台中学校に通う、2～3年生の生徒及び保護者の方々、教職員を対象に、学校統合に伴う生徒の様子の変化や学校運営について調査を行い、今後の学校規模適正化の参考にさせていただくものです。

時節柄、ご多用のことと存じますが、ぜひ率直なご意見をお聞かせください。ご協力のほど、よろしくお願いいたします。

### 【アンケートの回答方法】

- 無記名です。以下の質問1～12にお答えください。
- お子様が2名以上、2～3学年に在学中の場合、お手数ですが、それぞれのお子様について1枚ずつご記載ください。
- 12月19日(月)までに、アンケートの入っていた封筒に入れ、担任の先生にご提出ください。
- ご記入いただいた内容は、当アンケートの目的以外で使用することはありません。

### ■ 質 問 ■

**質問1** 今年の3月まで、お子様が通っていた学校はどちらですか。該当に○をご記入ください。

- 1 もみじ台中学校      2 もみじ台南中学校      3 その他

**質問2** お子様は現在何年生ですか。該当に○をご記入ください。

- 2年生      3年生



**質問3** お子様は統合後のもみじ台中学校に慣れたように感じますか。○を**1つ**ご記入ください。

- 1 慣れた                                      2 まあまあ慣れた  
3 あまり慣れていない                      4 慣れていない

**質問4** 統合して生徒数が増えましたが、そのことについてどう感じますか。○を**1つ**ご記入ください。

- 1 良かった                                      2 まあまあ良かった  
3 あまり良くなかった                      4 良くなかった

質問5 統合後、お子様の学習意欲にどのような変化がみられましたか。○を**1つ**ご記入ください。

- 1 良い変化がみられる                      2 どちらかというの良い変化がみられる  
3 どちらかというの悪い変化がみられる   4 悪い変化がみられる

◆具体的な変化がございましたらご記入ください。

質問6 生徒数増加に伴い、学校祭や委員会活動、部活動など、学校行事や諸活動についてお子様にどのような変化がみられましたか。○を**1つ**ご記入ください。

- 1 良い変化がみられる                      2 どちらかというの良い変化がみられる  
3 どちらかというの悪い変化がみられる   4 悪い変化がみられる

◆具体的な変化がございましたらご記入ください。

質問7 統合により、お子様の人間・友人関係にどのような変化がみられましたか。○を**1つ**ご記入ください。

- 1 良い変化がみられる                      2 どちらかというの良い変化がみられる  
3 どちらかというの悪い変化がみられる   4 悪い変化がみられる

◆そのように感じる、具体的な理由や状況がございましたらご記入ください。



質問8-1 今年の3月まで、お子様がもみじ台中学校**以外**に通っていた方に質問します。もみじ台中学校になって、お子様の通学距離はどうになりましたか。○を**1つ**ご記入ください。

- |             |         |
|-------------|---------|
| 1 遠くなった     | 2 近くなった |
| 3 今までと変わらない |         |

質問8-2 「遠くなった」と答えた方に質問します。通学についてお子様は慣れたように感じますか。○を**1つ**ご記入ください。

- |             |           |
|-------------|-----------|
| 1 慣れた       | 2 まあまあ慣れた |
| 3 あまり慣れていない | 4 慣れていない  |

質問9 統合により、保護者の人数も増えました。PTA 活動など、保護者活動にどのような変化がありましたか。**あてはまるものすべて**に○をご記入ください。

- |                      |               |
|----------------------|---------------|
| 1 余裕をもって活動ができるようになった | 2 参加しやすくなった   |
| 3 参加しにくくなった          | 4 活動がより大変になった |

◆具体的な変化がございましたらご記入ください。

質問10 統合前に心配なことはありましたか。○を**1つ**ご記入ください。

- |             |                |
|-------------|----------------|
| 1 心配なことがあった | 2 特に心配なことはなかった |
|-------------|----------------|

→質問10で、「1 心配なことがあった」と答えた方にお聞きます。

◆具体的にどのようなことが心配だったかをご記入ください。



◆現在、その心配は解消されましたか。

- |               |               |
|---------------|---------------|
| 1 解消された       | 2 まあまあ解消されている |
| 3 あまり解消されていない | 4 解消されていない    |

質問 11 統合の検討経緯などについて、どのように情報を知りましたか。あてはまるものすべてに○をご記入ください。

- |             |             |
|-------------|-------------|
| 1 検討委員会ニュース | 2 地域・保護者説明会 |
| 3 学校からの案内   | 4 その他       |

◆「4その他」について具体的に教えてください。

質問 12 統合についてご意見等がございましたら、ご自由にお書きください。



【問合せ先】

札幌市教育委員会 生涯学習部 学校施設課（学校規模適正化担当）  
〒060-0002  
札幌市中央区北2条西2丁目 STV 北2条ビル5階  
T E L : 011-211-3836 F A X : 011-211-3837  
E-mail : [gakkokibo@city.sapporo.jp](mailto:gakkokibo@city.sapporo.jp)  
ホームページ : <http://www.city.sapporo.jp/kyoiku/top/tekisei/tekisei1.html>

回答にご協力いただきまして、誠にありがとうございました。

回答にご協力いただきまして、誠にありがとうございました。

# 教職員用調査票

(もみじ台中学校に勤務される教職員の皆様へ)

## 統合後のもみじ台中学校についてのアンケート

(お願い)

日頃より、学校規模適正化の取組について、ご理解とご協力をいただき、誠にありがとうございます。

本アンケートは、現在もみじ台中学校に通う、2～3年生の生徒及び保護者の方々、教職員の皆様を対象に、学校統合に伴う生徒の様子の変化や学校運営について調査を行い、今後の学校統合や業務の参考にさせていただくものです。

日々、ご多忙のところ恐縮ですが、ご協力のほど、よろしくお願いいたします。

### 【アンケートの回答方法】

- ・無記名です。以下の質問1～4にお答えください。
- ・12月19日(月)までに、教頭先生にご提出ください。
- ・ご記入いただいた内容は、当アンケートの目的以外で使用することはありません。

### ■ 質 問 ■

質問1 令和3(2021)年度の勤務校はどちらですか。該当に○をご記入ください。

- 1 もみじ台中学校    2 もみじ台南中学校    3 それ以外

質問2 (生徒の様子の変化について)

学校が統合して、約8か月が経過します。統合前や統合当初と比較し、生徒の様子はどのように変わりましたか。

例のような観点から、良い点や今後配慮を要すると思われる点等について、お答えください。

【例：学校への慣れ、友人関係、生活面・健康面、授業や行事の雰囲気・取組への意欲や姿勢 等】

質問3 (教職員の皆様の取組等について)

統合前・統合直後から様々な取組に苦心されたことと思います。これまでの取組について、具体的にどのようなものがあり、どのように対応されたか、良かった点や今後の取組に向けた課題や改善点などについてお聞かせください。

【例：統合にあたっての事務的業務、保護者対応、地域連携、新たな出発としての意識付け（生徒・学校内外）、引継ぎや教育計画等の調整、通学路変更 など】

質問4 (その他)

上記質問2・3のほか、学校統合についてご意見等がございましたら、ご自由に記載してください。

【問合せ先】

札幌市教育委員会 生涯学習部 学校施設課（学校規模適正化担当）  
〒060-0002  
札幌市中央区北2条西2丁目 STV 北2条ビル5階  
T E L : 011-211-3836 F A X : 011-211-3837  
E-mail : [gakkokibo@city.sapporo.jp](mailto:gakkokibo@city.sapporo.jp)  
ホームページ : <http://www.city.sapporo.jp/kyoiku/top/tekisei/tekisei1.html>

以上でアンケートは終了です。ご協力ありがとうございました。