

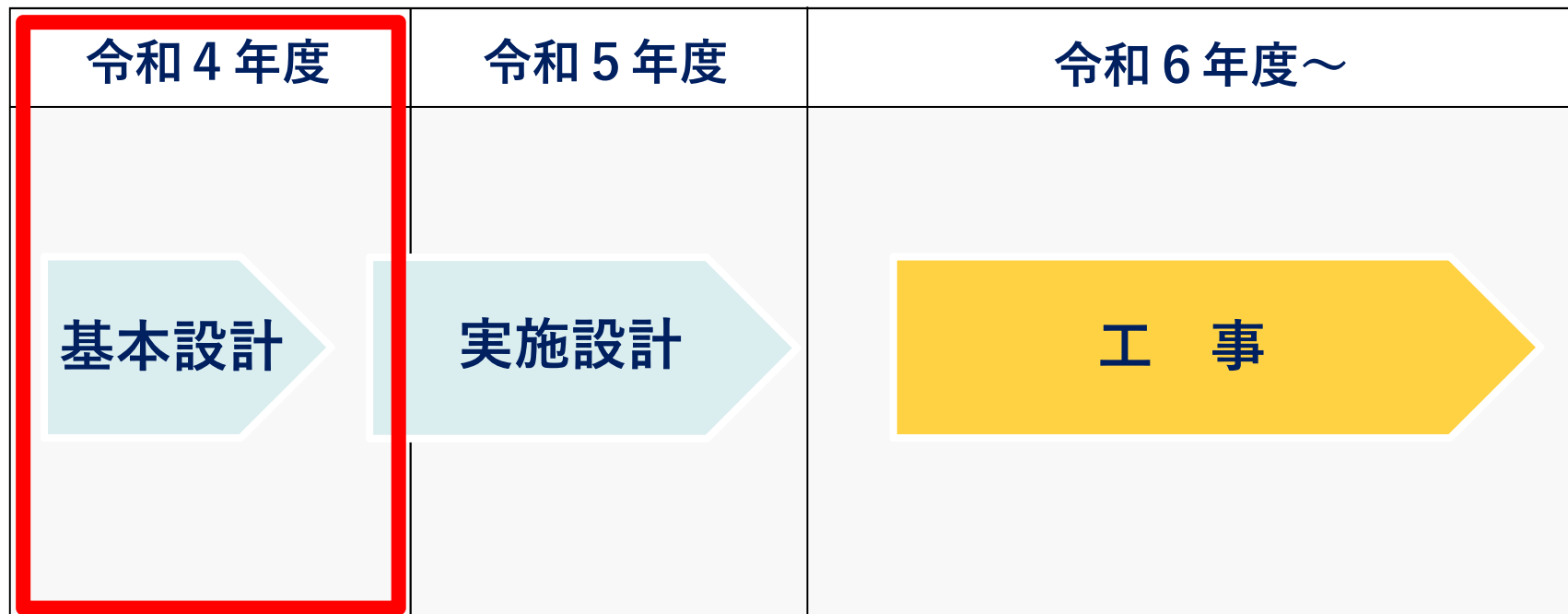
琴似小学校 新校舎の配置計画案について

令和4年（2022年）9月14日（水）

場所：琴似小学校 3階 視聴覚室

1. 事業スケジュール
2. 改築における施設整備の目標
3. 近年の整備事例の紹介
4. 配置案の検討について

1. 事業スケジュール



2. 改築における施設整備の目標

①多様で柔軟な学習空間

- ・多様な学習活動を展開できる教室空間

②健やかな学習・生活環境

- ・快適で、温かみのある空間
- ・防犯や施設の安全性への配慮

③地域との円滑な連携

- ・学校と地域の交流
- ・地域の防災拠点としての整備

④環境への配慮

- ・屋根や外壁の高断熱化、高効率照明の導入

ワークスペース（普通教室のオープン化）



（写真：教育委員会で撮影及び各学校HPより）

①

②

③

④

ワークスペース（普通教室を閉じて使用する場合）



芸術の森小学校

（写真：教育委員会で撮影及び各学校HPより）

①

②

③

④

多目的室（少人数対応）



新陽小学校

（写真：教育委員会で撮影及び各学校HPより）

①

②

③

④

多目的室（ICT対応）



中央小学校

（写真：教育委員会で撮影及び各学校HPより）

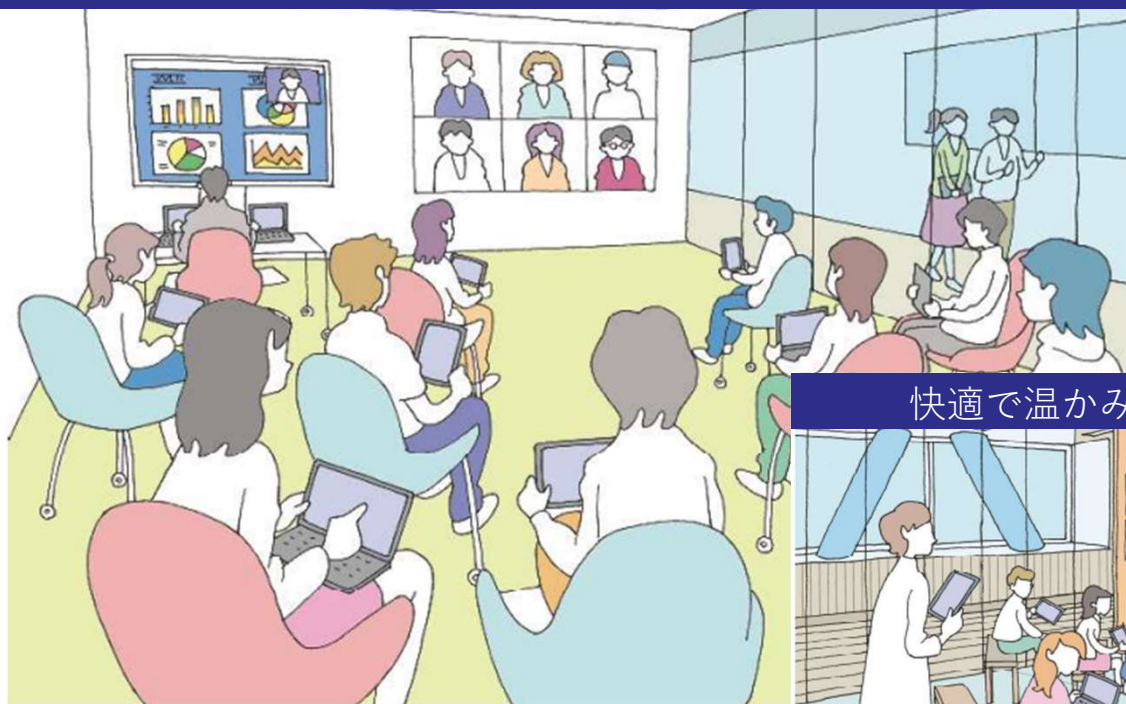
①

②

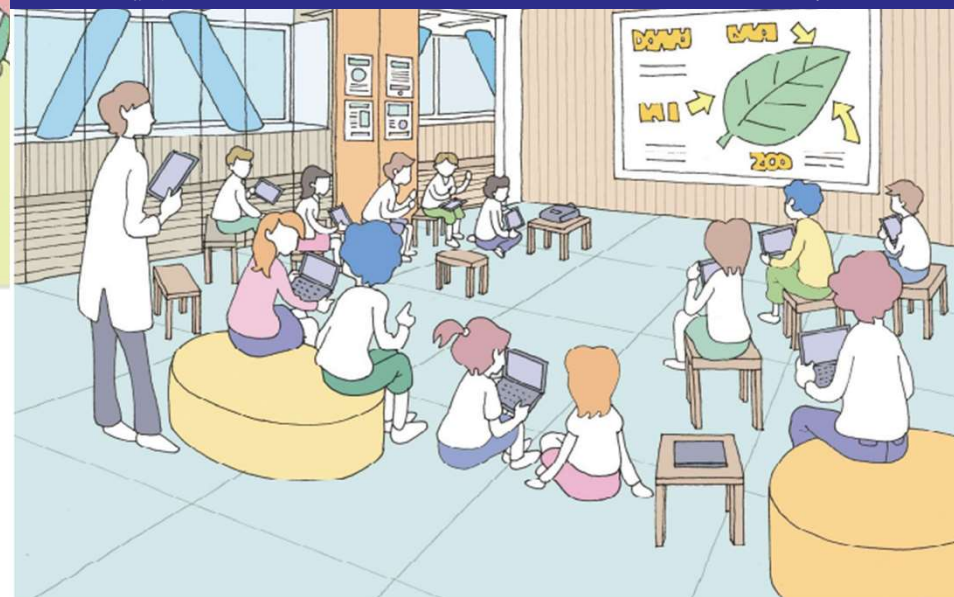
③

④

設備や家具の工夫による多様な学習活動の展開・教室環境の充実



快適で温かみのあるリビングのような空間



(画像：「新しい時代の学びを実現する学校施設の在り方について」
(令和4年3月学校施設の在り方に関する調査研究協議会会議) より)

①

②

③

④

バリアフリー対策



(写真：教育委員会で撮影及び各学校HPより)

①

②

③

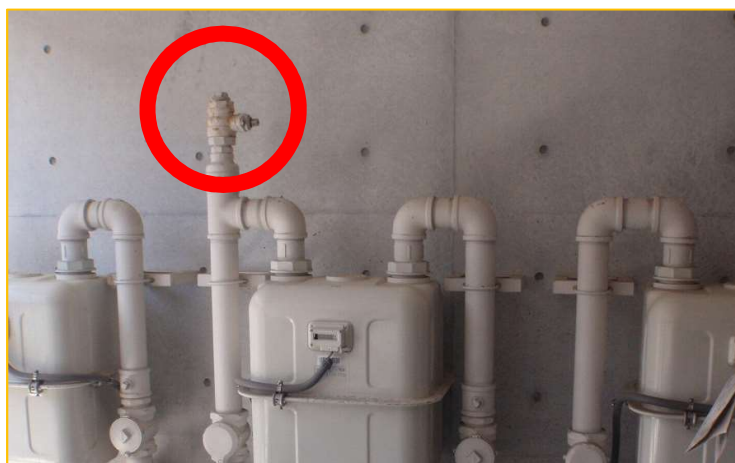
④



地域の防災拠点としての整備



受水槽の非常用水栓



ガス変換機接続口



災害用備蓄庫

(画像：「新しい時代の学びを実現する学校施設の在り方について」
(令和4年3月学校施設の在り方に関する調査研究協議会会議) より)
(写真：教育委員会で撮影及び各学校HPより)

