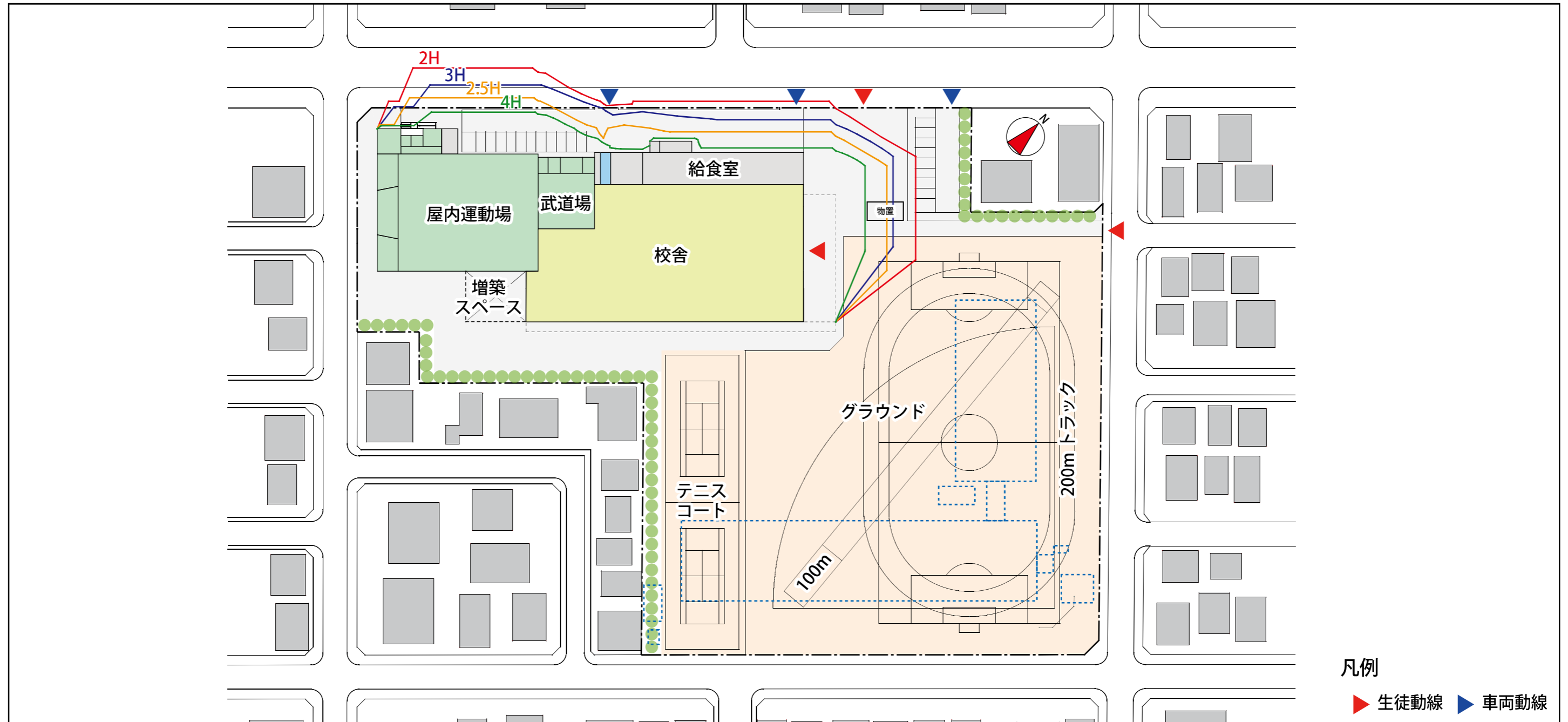


■第1回改築検討協議会の振り返り(配置計画の検討)

改築案



安心・安全

・歩車分離が可能

経済性

・仮設校舎が不要

周辺環境との調和

・周囲の住宅地に対し配慮
・校舎の北側を低くすることで日影に配慮

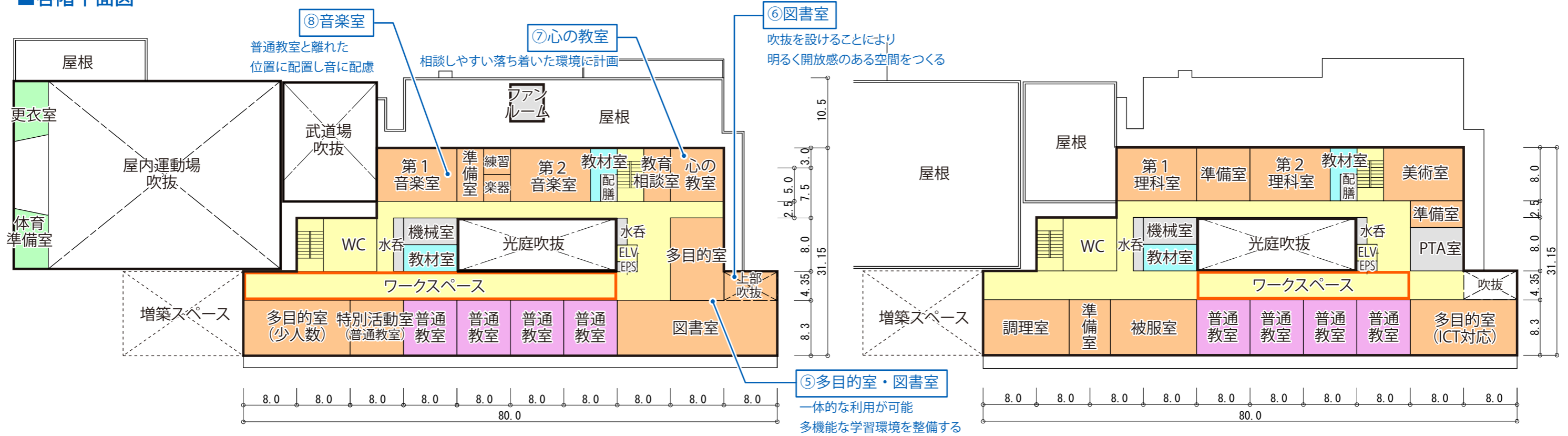
工期・施工計画

・仮設校舎を建てる場合より、工期が短い

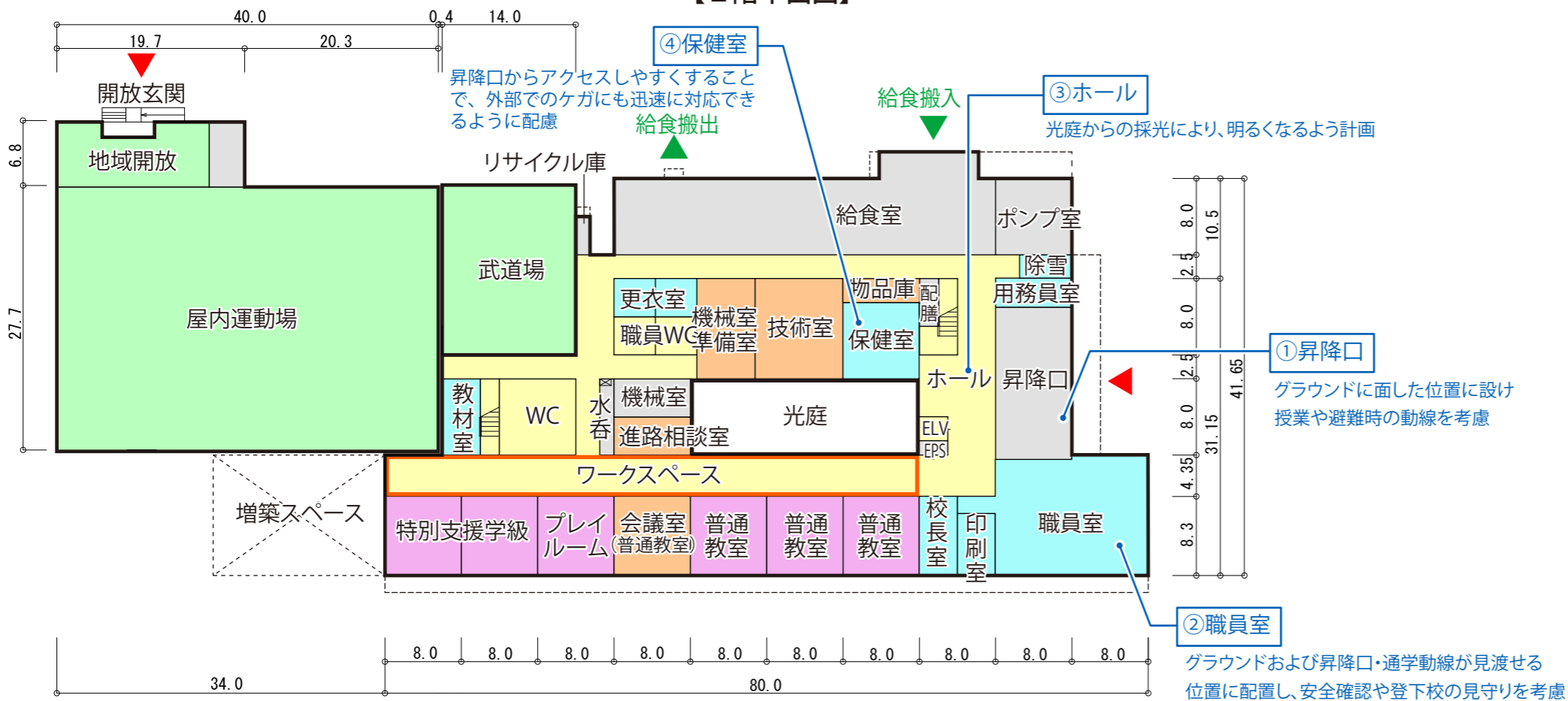
屋外施設(グラウンド)

・現状のグラウンドと同等の面積を確保

■各階平面図



【2階平面図】

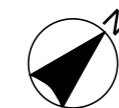


【1階平面図】

【3階平面図】

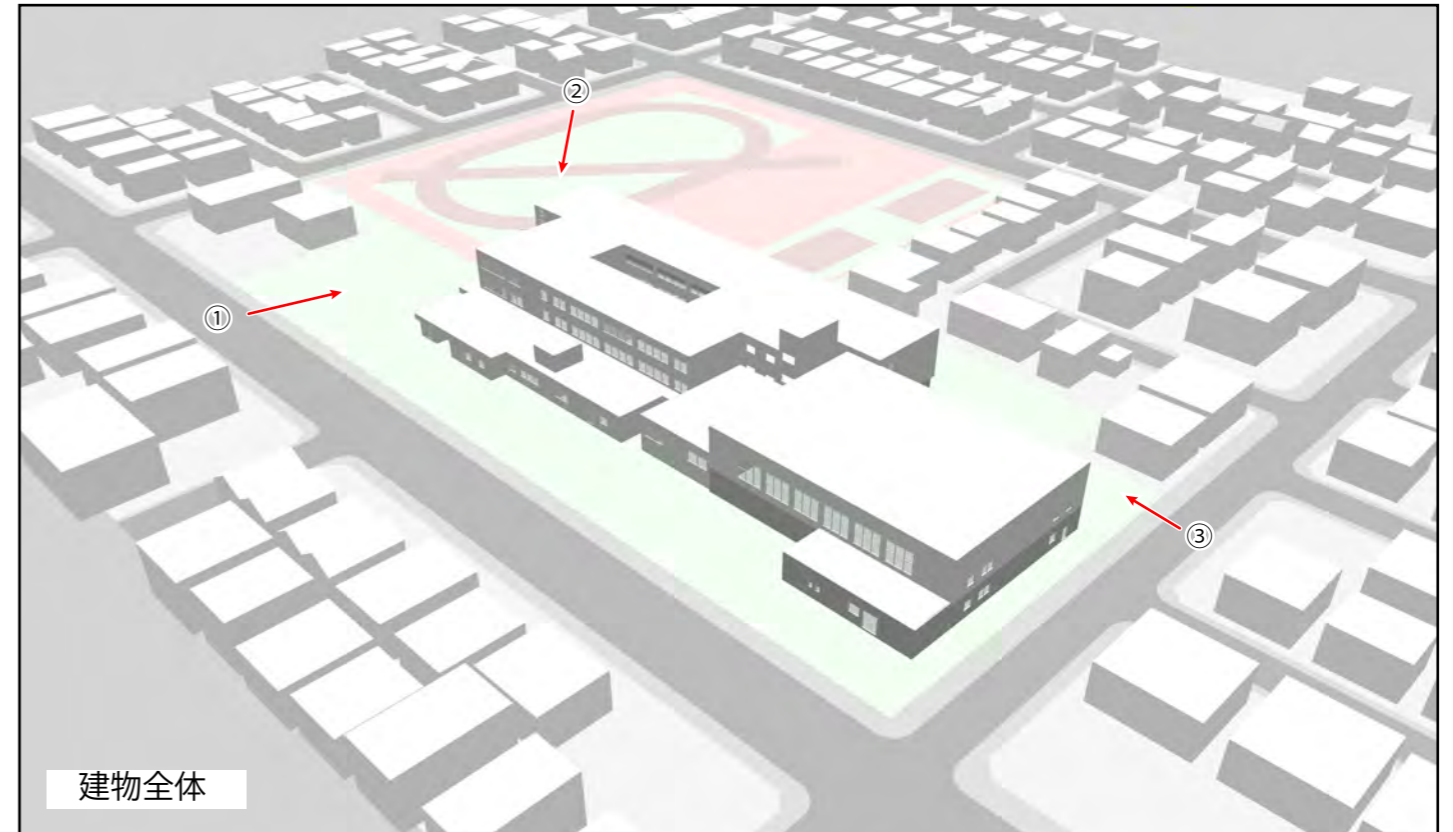
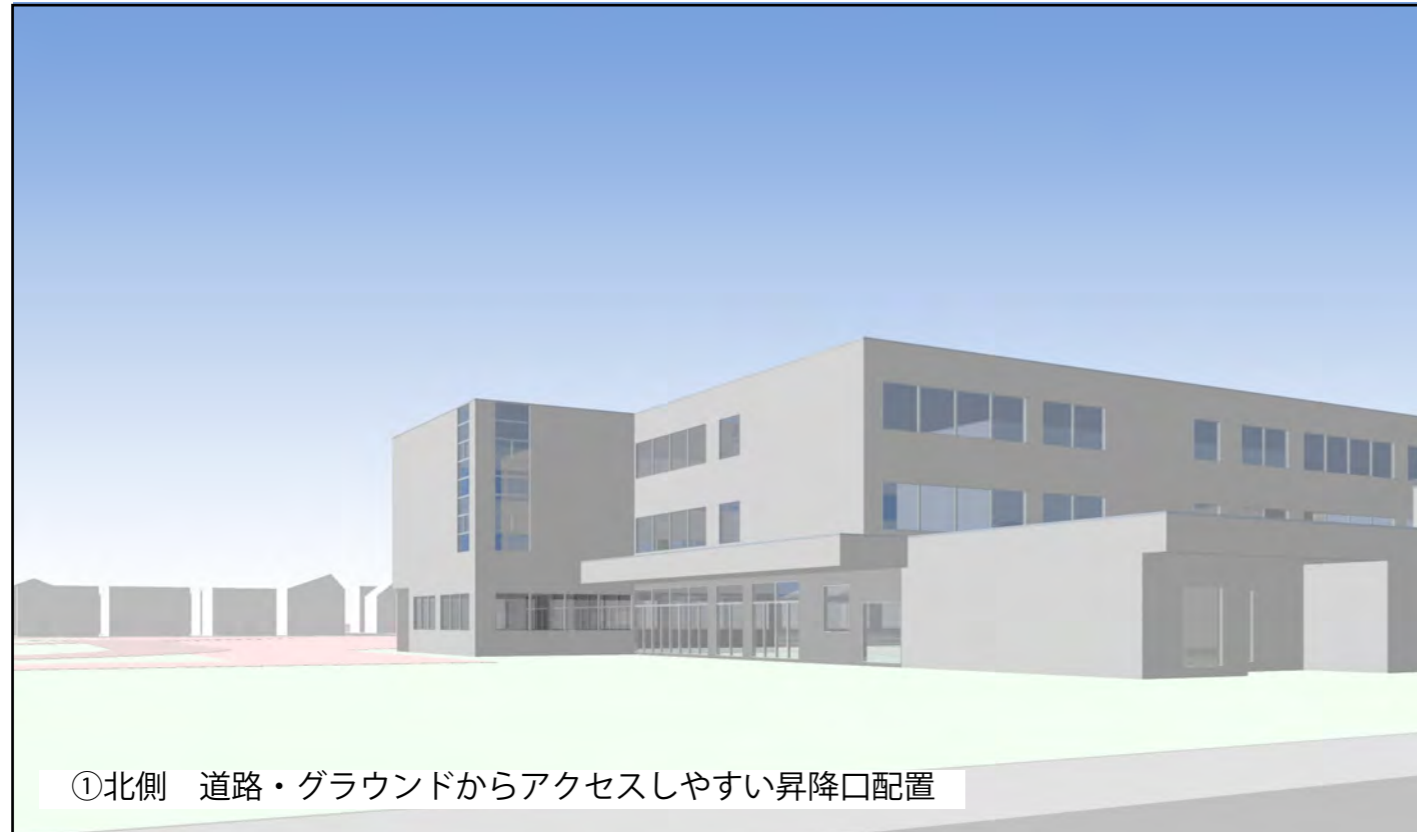
●共通事項

- ・校舎中央に光庭を計画し、採光や通風を考慮する
- ・学年毎に階層分けが可能な普通教室の配置
- ・教室と一体的に利用可能なワークスペースを設け多様な学習形態に対応する
- ・普通教室を南向きに配置し、冬期の暖房効率を高める
- ・南向きの窓には庇を設け、夏期の日射遮蔽にも考慮する



■完成イメージ図

改築案



※イメージ図のため、実際と異なる場合があります