

札幌市立学校校舎清掃業務 作業表

学校名: 藻岩高等学校

区分	業務内容	作業箇所(例)	作業手順	作業箇所 (図面)	作業 回数	留意点等
日常清掃	① 玄関の除塵、床水拭き	生徒玄関、職員玄関等	・玄関内と玄関前(階段等を含む)の周辺を掃き、水拭きを行う。	A	1/週	<ul style="list-style-type: none"> ・概ね9時から12時30分のあいだに行うこと。 ・日課により多少前後する場合があります。 ・生徒の休み時間には作業しないこと。学校側の要請でやむを得ず作業を行う場合は、注意して作業すること。 ・授業時間は、概ね45～50分、休み時間は10分間である。
	② 玄関窓ガラス清掃	生徒玄関、職員玄関等	・玄関内及び外ドアのガラスを水ぶき後、乾布で拭き取る。窓枠は、水拭きを行う。			
	③ 水飲み場及び水飲み場の鏡拭き掃除	水飲み場	<ul style="list-style-type: none"> ・床を掃き、水拭きを行う。 ・流し台、蛇口及び鏡を適正洗剤を使用し、拭き掃除する。 ・目皿の清掃を行う。 			
	④ 職員トイレ清掃	職員トイレ等	<ul style="list-style-type: none"> ・便器を専用洗剤で洗浄する。 ・床を掃き、水拭きを行う。 ・尿石の除去を行う。 ・洗面台及び清掃用流しの内外並びに石鹸入れを適正洗剤を使用し、拭き掃除する。 ・鏡及び鏡まわりを適正洗剤を使用して拭き掃除し、鏡を乾布で磨く。 ・汚物を処理し、容器を洗浄するとともに、専用ビニール袋を設置する。 ・入り口ドア及び各個室ドアの水拭きを行う。 ・トイレトーパーが切れているかを確認し、随時取付を行う。(トイレトーパーについては、学校負担とする。) 			
	⑤ 生徒用トイレ清掃	生徒用トイレ等				
定期清掃	⑥ ワックス掛け	教室、特別教室、廊下、階段、トイレ等	<ul style="list-style-type: none"> ・表面洗浄 ・ワックス塗布 	B	1/履行期間	<ul style="list-style-type: none"> ・日程について別途学校と打合せのうえ、全作業を10回程度に分けて行うこと。 ・作業時間は、別途学校と打合せのうえ、概ね8時から16時30分のあいだに行うものとする。
	⑦ ワックス剥離	教室(3階及び4階の24室)	・ワックス剥離			
	⑧ 床洗浄(カーペット、畳含む、⑥でワックス掛けする箇所は除く)	<ul style="list-style-type: none"> ・生徒等玄関及び職員玄関 ・生徒用及び職員用トイレ ・特別教室(カーペット床)等 	・適正洗剤で汚れを除去する。			
	⑨ 壁面高所、換気扇等清掃	<ul style="list-style-type: none"> ・天井高さ3.5m以下に限る ・壁面清掃 生徒等玄関及び職員玄関、廊下、階段、踊り場等(教室、特別教室は除く) ・換気扇等清掃 トイレ、特別教室等 	・壁面、ガラス天窓、換気扇等を適正洗剤で汚れを除去する。			
	⑩ 照明器具清掃	<ul style="list-style-type: none"> ・天井高さ3.5m以下に限る ・生徒等玄関及び職員玄関、廊下、階段、踊り場等(教室、特別教室は除く) 	<ul style="list-style-type: none"> ・カバーあり 管球、反射板、カバー拭き ・カバーなし 管球、反射板拭き 			
	⑪ 窓ガラス清掃	<ul style="list-style-type: none"> ・天井高さ3.5m以下に限る ・外側:校舎(体育館含む)1階の全ての窓(二重サッシの場合は、外側の外側のみ) ・内側:玄関(生徒玄関、職員玄関等) 	<ul style="list-style-type: none"> ・ガラス面を適正洗剤等により汚れを落とし、仕上げは清潔な乾布で拭き取る。窓枠は、適正洗剤を使用し雑巾で拭く。 		1/履行期間	

<面積一覧> ※作業箇所については、別紙「札幌市立学校校舎清掃業務 作業表」による

学校名:	藻岩	高等学校
------	----	------

○ 開校(竣工)年月	昭和49年4月
○ 職員数	67名
○ 児童・生徒数(定員)	960名

1 日常清掃

作業箇所等	床材等	1階 面積等	2階 面積等	3階 面積等	4階 面積等	面積 計	備 考
玄関	コンクリート	101.00㎡	0.00㎡	0.00㎡	0.00㎡	101.00㎡	タイルの準備を適用
玄関(外階段)	コンクリート	43.00㎡	0.00㎡	0.00㎡	0.00㎡	43.00㎡	
玄関(窓ガラス)(延べ面積)		20.60㎡	0.00㎡	0.00㎡	0.00㎡	20.60㎡	
水飲み場		9.00㎡	9.00㎡	9.00㎡	9.00㎡	36.00㎡	
	蛇口数	16個	16個	16個	16個	64個	
トイレ(職員・児童生徒)	タイル	52.00㎡	28.00㎡	28.00㎡	0.00㎡	108.00㎡	
トイレ(職員・児童生徒)	ビニールシート	66.00㎡	66.00㎡	66.00㎡	66.00㎡	264.00㎡	
	便器(大)	20個	15個	16個	11個	62個	
	便器(小)	12個	8個	8個	5個	33個	
日常清掃面積 計		291.60㎡	103.00㎡	103.00㎡	75.00㎡	572.60㎡	

2 定期清掃

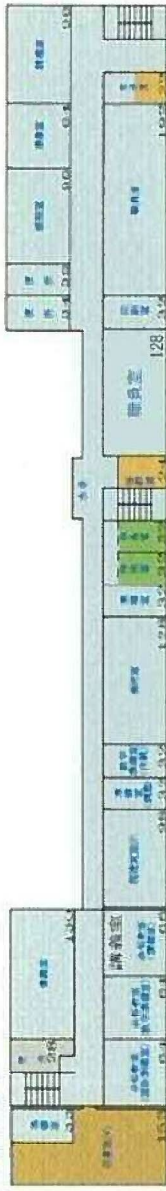
作業箇所等	床材等	1階 面積等	2階 面積等	3階 面積等	4階 面積等	面積 計	備考
図書室(樹脂ワックス)	木床	0.00㎡	153.00㎡	0.00㎡	0.00㎡	153.00㎡	
教室等(樹脂ワックス)	ビニールシート/Pタイル	1029.00㎡	1321.00㎡	1274.00㎡	1076.00㎡	4700.00㎡	
職員・児童生徒トイレ(樹脂ワックス)	ビニールシート/Pタイル	118.00㎡	94.00㎡	94.00㎡	66.00㎡	372.00㎡	
廊下(樹脂ワックス)	ビニールシート	564.23㎡	524.23㎡	437.59㎡	351.00㎡	1877.05㎡	
階段(樹脂ワックス)	ビニールシート	98.13㎡	98.13㎡	98.13㎡	0.00㎡	294.39㎡	
普通教室(樹脂ワックス剥離)	ビニールシート	-	-	768.00㎡	768.00㎡	1536.00㎡	
特別教室等(床洗浄) ※ワックス掛けしない部分	繊維床(タイルカーペット)	64.00㎡	0.00㎡	283.00㎡	0.00㎡	347.00㎡	
特別教室等(床洗浄) ※ワックス掛けしない部分	繊維床(じゅうたん、マット)	93.00㎡	40.00㎡	0.00㎡	0.00㎡	133.00㎡	
特別教室等(床洗浄) ※ワックス掛けしない部分	畳	17.00㎡	48.00㎡	0.00㎡	0.00㎡	65.00㎡	
特別教室等(床洗浄) ※ワックス掛けしない部分	コンクリート/タイル	407.00㎡	28.00㎡	28.00㎡	0.00㎡	463.00㎡	
トレーニング室(床洗浄) ※ワックス掛けしない部分	ゴムマット	64.00㎡	0.00㎡	0.00㎡	0.00㎡	64.00㎡	
定期清掃床面積 計		2454.36㎡	2306.36㎡	2982.72㎡	2261.00㎡	10004.44㎡	
壁面高所清掃		308.70㎡	260.46㎡	202.86㎡	235.26㎡	1007.28㎡	
換気扇等							
(大きさ 縦×横センチ⇒)	30cm×30cm	35個	29個	17個	16個	97個	換気扇
(大きさ 縦×横センチ⇒)	ロスナイ35cm×35cm	2個	5個	0個	0個	7個	ロスナイ
(大きさ 縦×横センチ⇒)	ロスナイ60cm×60cm	1個	0個	0個	9個	10個	ロスナイ
照明器具(カバーあり)							
(型式⇒)	40W×2灯用	8個	0個	0個	0個	8個	
(型式⇒)	15W×1灯用	12個	10個	10個	8個	40個	
照明器具(カバーなし)							
(型式⇒)	40W×2灯用	28個	20個	17個	14個	79個	
(型式⇒)	40W×1灯用	20個	13個	13個	9個	55個	
1階外側の窓ガラス(二重サッシの外側の外側部分)		313.96㎡				313.96㎡	

藻岩高等学校 教室等配置図

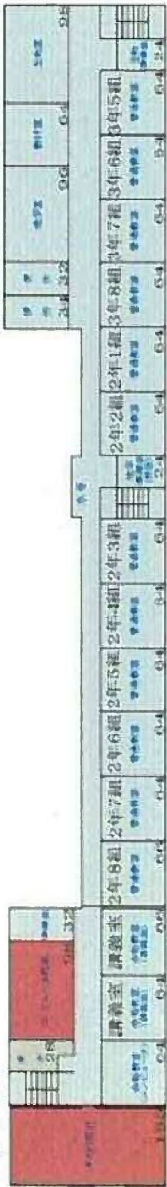
1 第1平面図



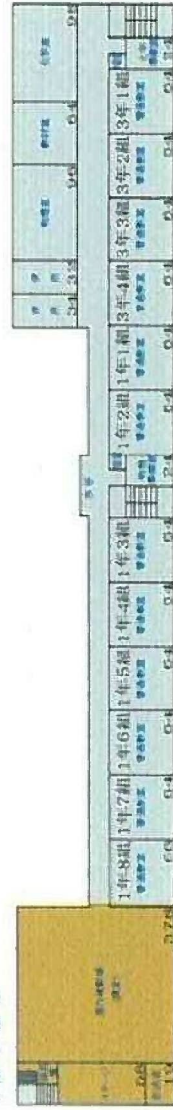
2 第2平面図



3 第3平面図



4 第4平面図



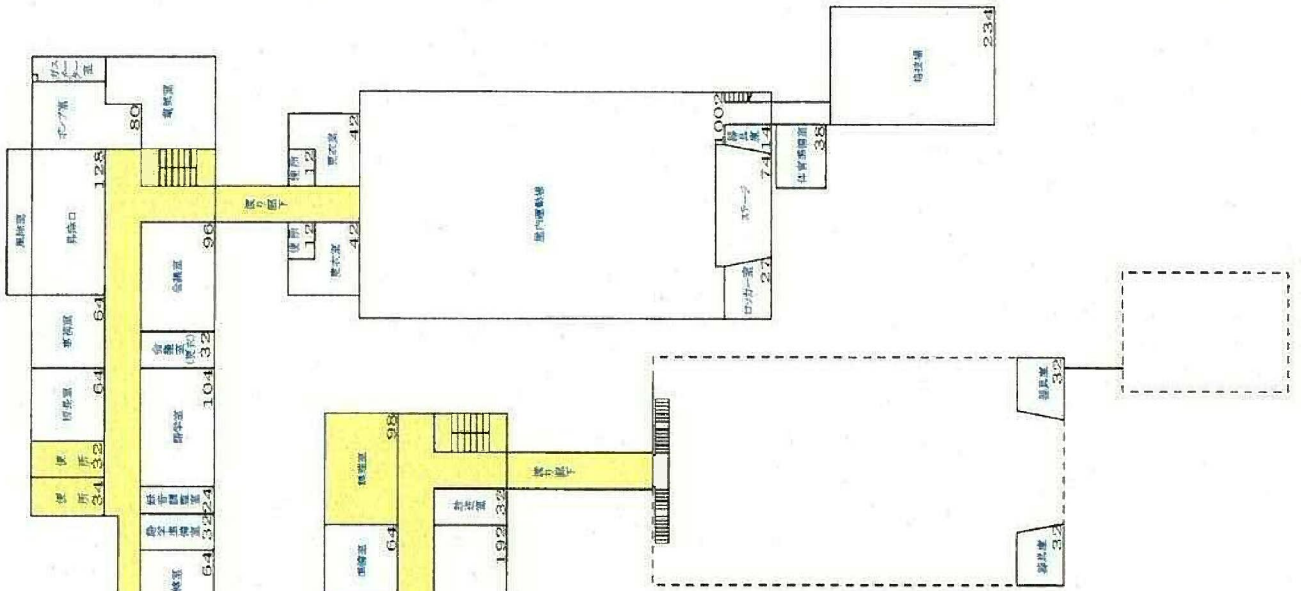
- コンクリート
- たたみ
- ビニールシート
- Pタイル
- タイルカーペット
- 木床
- タイル
- ゴムマット
- じゅうたん・マット

建築年：校舎：S48(1973)・屋庫：S48(1973)
 暖房：校舎：ガス・屋庫：ガス暖房・格長：ガス暖房
 給水：加圧

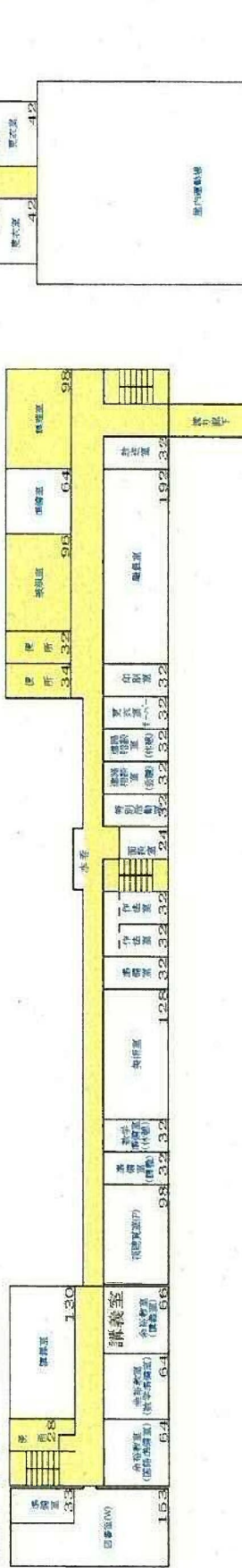
藻岩高等学校 教室等配置図

建築年一校舎：S48(1973)・屋運：S48(1973)
暖房一校舎：ガス・屋運：ガス選赤・格枝：ガス温風
給水一加圧

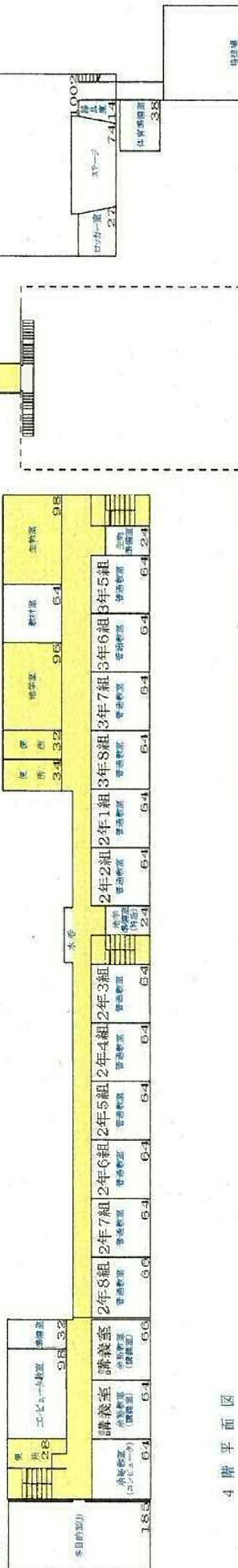
1 階平面図



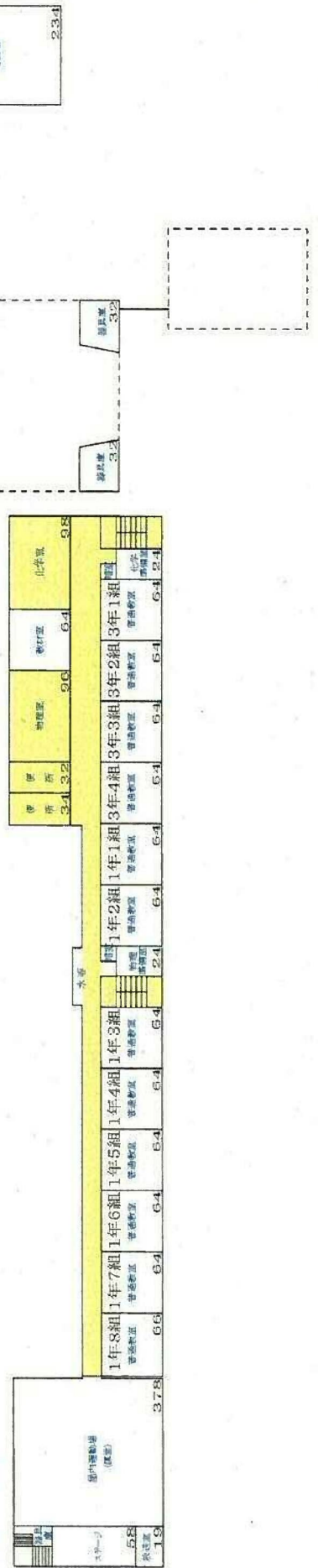
2 階平面図



3 階平面図



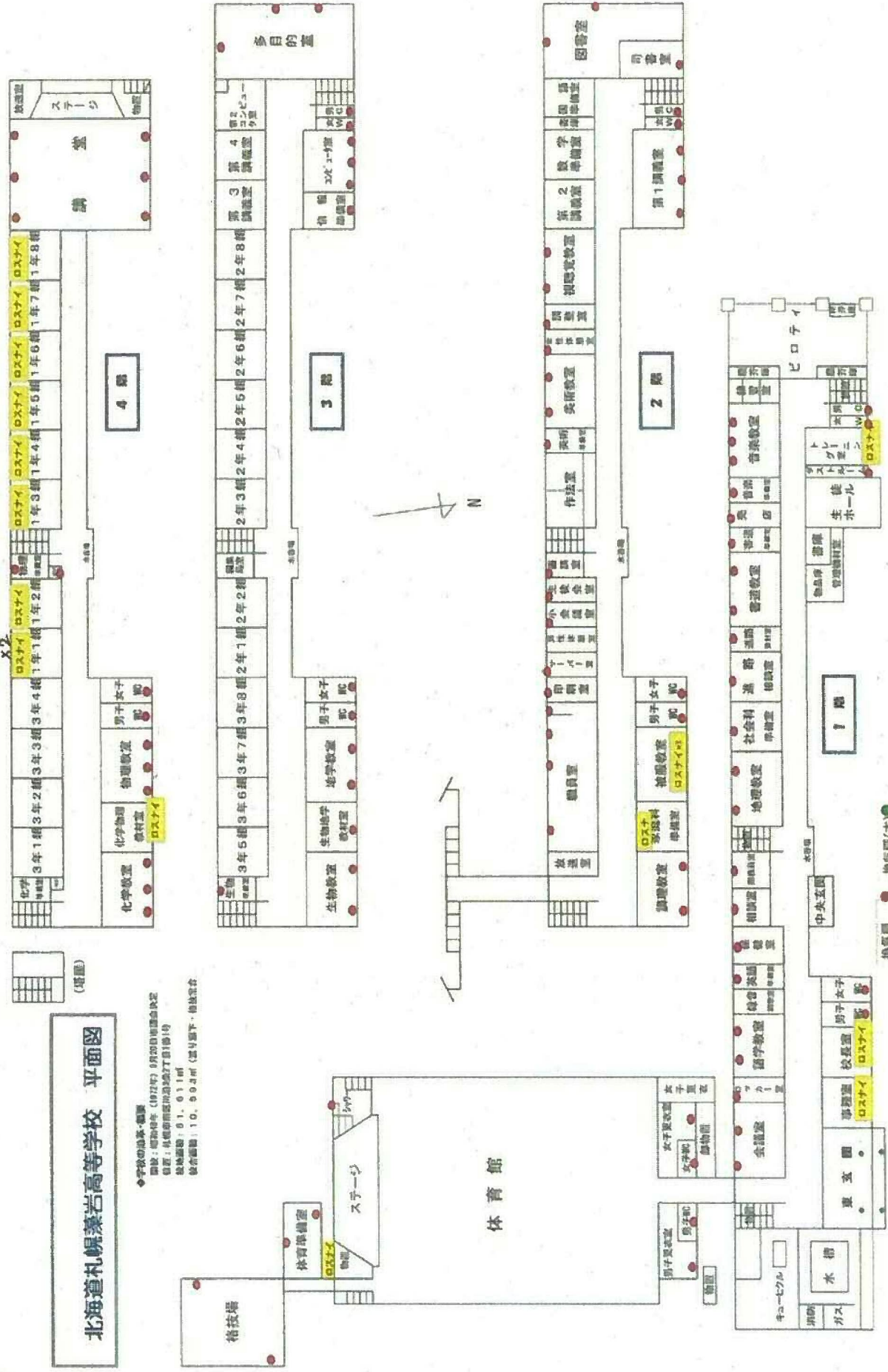
4 階平面図



北海道札幌藻岩高等学校 平面図

(塔屋)

◆学校の基本情報
 開設：昭和6年（1931年）9月29日（旧道庁立）
 所在地：札幌市南区藻岩山2丁目19番1号
 敷地面積：51,031㎡
 校舎面積：110,993㎡（地下・地下階を除く）



換気扇 ● 換気扇(大)