

札幌市立学校校舎清掃業務 作業表

学校名: 清田高等学校

区分	業務内容	作業箇所(例)	作業手順	作業箇所 (図面)	作業 回数	留意点等
日常清掃	① 玄関の除塵、床水拭き	生徒玄関、職員玄関等	・玄関内と玄関前(階段等を含む)の周辺を掃き、水拭きを行う。	A	1/週	<ul style="list-style-type: none"> ・概ね9時から12時30分のあいだに行うこと。 ・日課により多少前後する場合があります。 ・生徒の休み時間には作業しないこと。 ・学校側の要請でやむを得ず作業を行う場合は、注意して作業すること。 ・授業時間は、概ね45～50分、休み時間は10分間である。
	② 玄関窓ガラス清掃	生徒玄関、職員玄関等	・玄関内及び外ドアのガラスを水ぶき後、乾布で拭き取る。窓枠は、水拭きを行う。			
	③ 水飲み場及び水飲み場の鏡拭き掃除	水飲み場	<ul style="list-style-type: none"> ・床を掃き、水拭きを行う。 ・流し台、蛇口及び鏡を適正洗剤を使用し、拭き掃除する。 ・目皿の清掃を行う。 			
	④ 職員トイレ清掃	職員トイレ等	<ul style="list-style-type: none"> ・便器を専用洗剤で洗浄する。 ・床を掃き、水拭きを行う。 ・尿石の除去を行う。 ・洗面台及び清掃用流しの内外並びに石鹸入れを適正洗剤を使用し、拭き掃除する。 ・オストメイト用器具を専用洗剤で洗浄する。 ・鏡及び鏡まわりを適正洗剤を使用し拭き掃除し、鏡を乾布で磨く。 ・汚物を処理し、容器を洗浄するとともに、専用ビニール袋を設置する。 ・入り口ドア及び各個室ドアの水拭きを行う。 ・トイレトーパーが切れているかを確認し、随時取付を行う。(トイレトーパーについては、学校負担とする。) 			
	⑤ 生徒用トイレ清掃(多目的トイレ含む)	生徒用トイレ等	<ul style="list-style-type: none"> ・鏡及び鏡まわりを適正洗剤を使用し拭き掃除し、鏡を乾布で磨く。 ・汚物を処理し、容器を洗浄するとともに、専用ビニール袋を設置する。 ・入り口ドア及び各個室ドアの水拭きを行う。 ・トイレトーパーが切れているかを確認し、随時取付を行う。(トイレトーパーについては、学校負担とする。) 			
定期清掃	⑥ ウレタン塗布	体育館講堂	<ul style="list-style-type: none"> ・表面洗浄 ・ウレタン塗布 	B	1/履行期間	<ul style="list-style-type: none"> ・日程について別途学校と打合せのうえ、全作業を10回程度に分けて行うこと。 ・作業時間は、別途学校と打合せのうえ、概ね8時から16時30分のあいだに行うものとする。
	⑦ ワックス掛け	教室(教壇含む)、特別教室、職員室、廊下、階段(縁含む)、クラブハウス等	<ul style="list-style-type: none"> ・表面洗浄 ・ワックス塗布 			
	⑧ 床洗浄(⑦でワックス掛けする箇所は除く)	<ul style="list-style-type: none"> ・生徒等玄関及び職員玄関 ・生徒用及び職員用トイレ等 	・適正洗剤で汚れを除去する。			
	⑨ 壁面高所、換気扇等清掃	<ul style="list-style-type: none"> ・天井高さ3.5m以下に限る ・壁面清掃 生徒等玄関及び職員玄関、廊下、階段、踊り場等(教室、特別教室は除く) ・換気扇等清掃 トイレ、特別教室等 	・壁面、換気扇等を適正洗剤で汚れを除去する。			
	⑩ 照明器具清掃	<ul style="list-style-type: none"> ・天井高さ3.5m以下に限る ・生徒等玄関及び職員玄関、廊下、階段、踊り場等(教室、特別教室は除く) 	<ul style="list-style-type: none"> ・カバーあり 管球、反射板、カバー拭き ・カバーなし 管球、反射板拭き 			
	⑪ 窓ガラス清掃	<ul style="list-style-type: none"> ・天井高さ3.5m以下に限る 外側: 校舎(体育館含む)1階の全ての窓(二重サッシの場合は、外側の外側のみ) 内側: 玄関(生徒玄関、職員玄関) 	・ガラス面を適正洗剤等により汚れを落とし、仕上げは清潔な乾布で拭き取る。窓枠は、適正洗剤を使用し雑巾で拭く。		1/履行期間	<ul style="list-style-type: none"> ・日程については、別途学校と打合せのうえ、概ね8時から16時30分のあいだに行うものとする。

〈面積一覧〉 ※作業箇所については、別紙「札幌市立学校校舎清掃業務 作業表」による

学校名： 清田 高等学校

○ 開校(竣工)年月	昭和51年12月
○ 職員数	72名
○ 児童・生徒数(定員)	960名

1 日常清掃

作業箇所等	床材等	1階 面積等	2階 面積等	3階 面積等	4階 面積等	面積 計	備 考
玄関	タイル/リノリウム	262.05㎡	0.00㎡	0.00㎡	0.00㎡	262.05㎡	
玄関(外階段)	タイル/リノリウム	105.12㎡	0.00㎡	0.00㎡	0.00㎡	105.12㎡	コンクリートの単価を適用
玄関	繊維床(タイルカーペット)	0.00㎡	0.00㎡	0.00㎡	0.00㎡	0.00㎡	
玄関	繊維床(じゅうたん、マット)	0.00㎡	0.00㎡	0.00㎡	0.00㎡	0.00㎡	
玄関(窓ガラス)(延べ面積)		140.40㎡	0.00㎡	0.00㎡	0.00㎡	140.40㎡	
水飲み場		22.70㎡	16.70㎡	16.70㎡	16.70㎡	72.80㎡	
	蛇口数	24個	23個	23個	23個	93個	
トイレ(職員・児童生徒・多目的)	ビニールシート	128.00㎡	118.50㎡	64.00㎡	64.00㎡	374.50㎡	
	便器(大)	19個	14個	11個	11個	55個	
	便器(小)	10個	8個	6個	6個	30個	
日常清掃面積 計		658.27㎡	135.20㎡	80.70㎡	80.70㎡	954.87㎡	

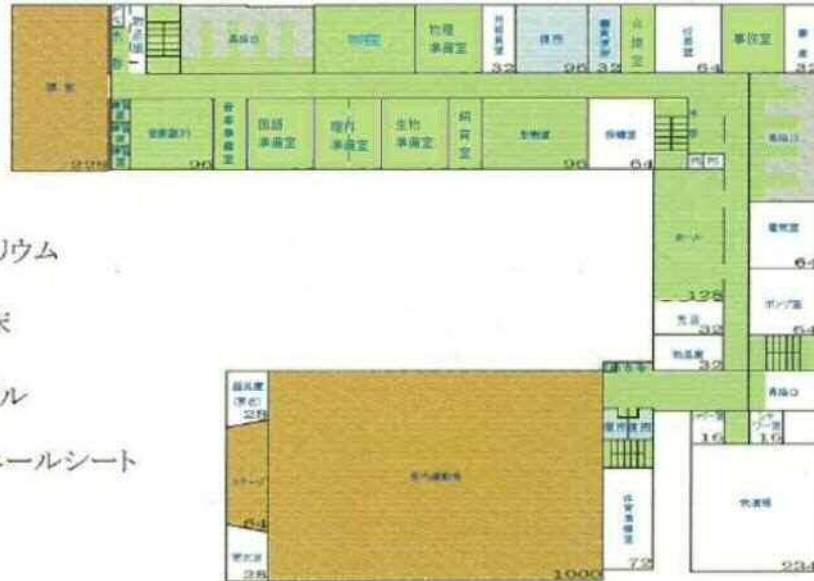
2 定期清掃

作業箇所等	床材等	1階 面積等	2階 面積等	3階 面積等	4階 面積等	面積 計	備考
体育館(ウレタン塗装)	木床	1064.00㎡	0.00㎡	0.00㎡	0.00㎡	1064.00㎡	ウレタンの銘柄 アクレックス3500フローアー
講堂(ウレタン塗装)	木床	227.70㎡	0.00㎡	0.00㎡	0.00㎡	227.70㎡	ウレタンの銘柄 アクレックス3500フロ
教室等(樹脂ワックス)	リノリウム	829.00㎡	1297.16㎡	1113.29㎡	1360.16㎡	4599.61㎡	
廊下(樹脂ワックス)	リノリウム	465.11㎡	512.96㎡	373.20㎡	373.20㎡	1724.47㎡	
階段(樹脂ワックス)	リノリウム	102.36㎡	102.36㎡	102.36㎡	0.00㎡	307.08㎡	
クラブハウス 教室等(樹脂ワックス)	リノリウム	0.00㎡	7.20㎡	0.00㎡	0.00㎡	7.20㎡	
クラブハウス 廊下(樹脂ワックス)	リノリウム	0.00㎡	4.81㎡	0.00㎡	0.00㎡	4.81㎡	
クラブハウス 階段(樹脂ワックス)	リノリウム	14.96㎡	0.00㎡	0.00㎡	0.00㎡	14.96㎡	
玄関(床洗浄) ※ワックス掛けしない部分	タイル/リノリウム	367.17㎡	0.00㎡	0.00㎡	0.00㎡	367.17㎡	
トイレ(床洗浄) ※ワックス掛けしない部分	ビニールシート	128.00㎡	118.50㎡	64.00㎡	64.00㎡	374.50㎡	
定期清掃床面積 計		3198.30㎡	2042.99㎡	1652.85㎡	1797.36㎡	8691.50㎡	
壁面高所清掃		2103.88㎡	2217.36㎡	1897.10㎡	1836.30㎡	8054.64㎡	
換気扇等							
外気取入用(大きさ 縦×横センチ⇒)	38cm×38cm	18個	7個	9個	12個	46個	種類 プロペラファン 特別教室
照明器具(カバーあり)							
(型式⇒)	40W×1灯用	2個	2個	2個	0個	6個	西階段
照明器具(カバーなし)							
(型式⇒)	40W×2灯用	17個	16個	15個	15個	63個	
(型式⇒)	40W×1灯用	3個	5個	5個	5個	18個	
(型式⇒)	40W×2灯用	2個	2個	2個	0個	6個	中央・東階段
1階外側の窓ガラス(二重サッシの外側の外側部分)		539.51㎡				539.51㎡	

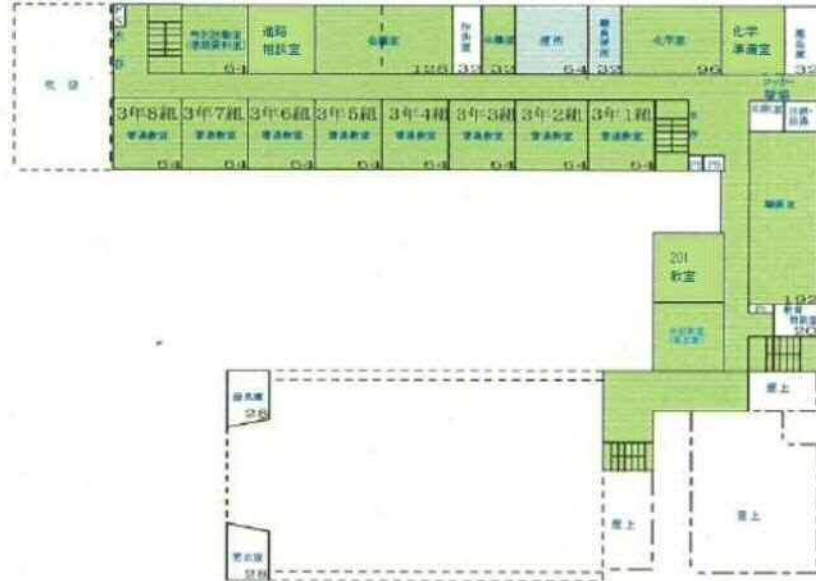
清田高等学校 教室等配置図

建庫年一校舎:S52(1977)・屋蓋:S51(1976)
 暖房一校舎:電気・屋蓋;電気・格技:ガス遠赤
 給水-受水槽

1階平面図



2階平面図



- リノリウム
- 木床
- タイル
- ビニールシート

3階平面図



4階平面図

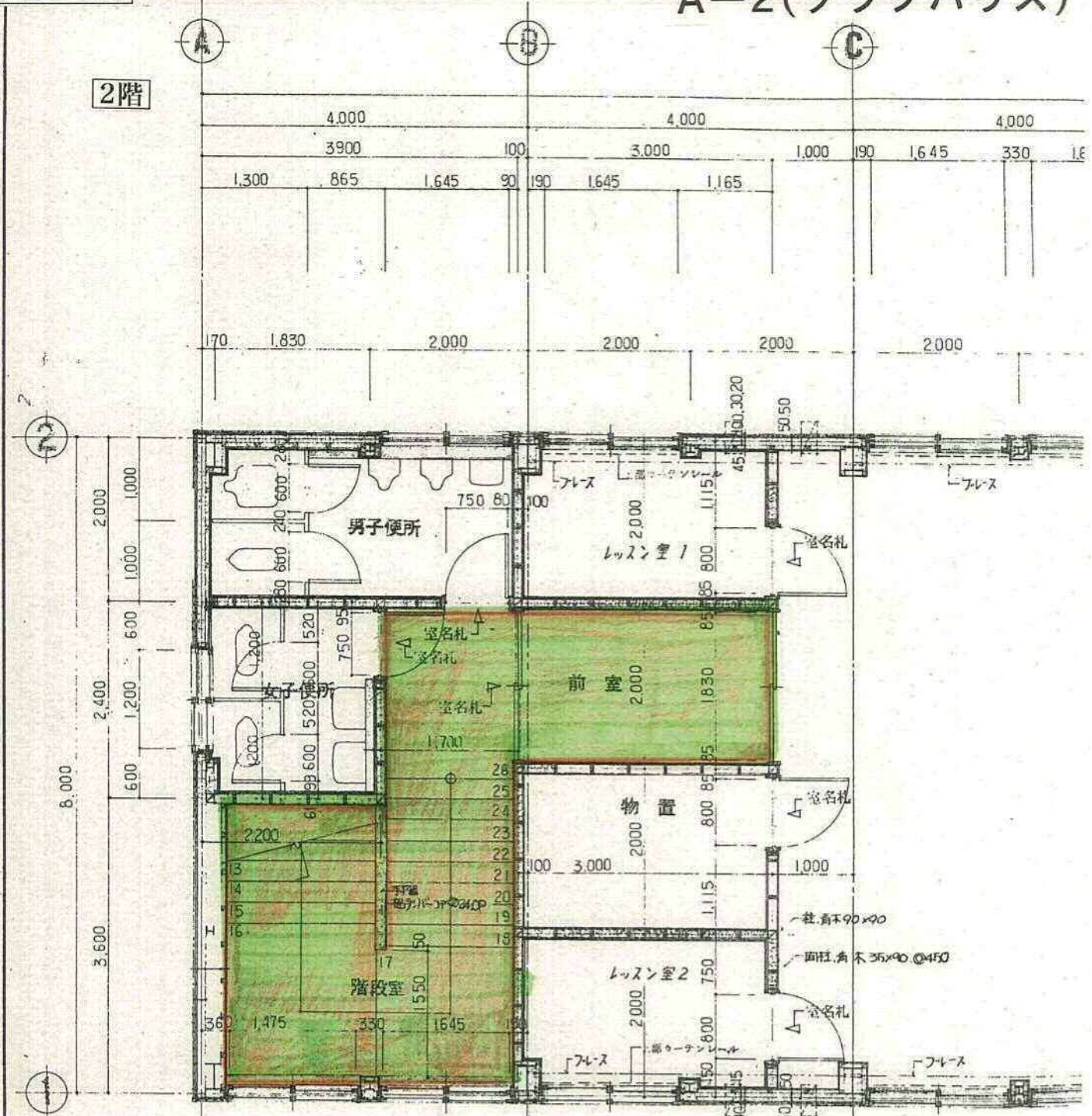
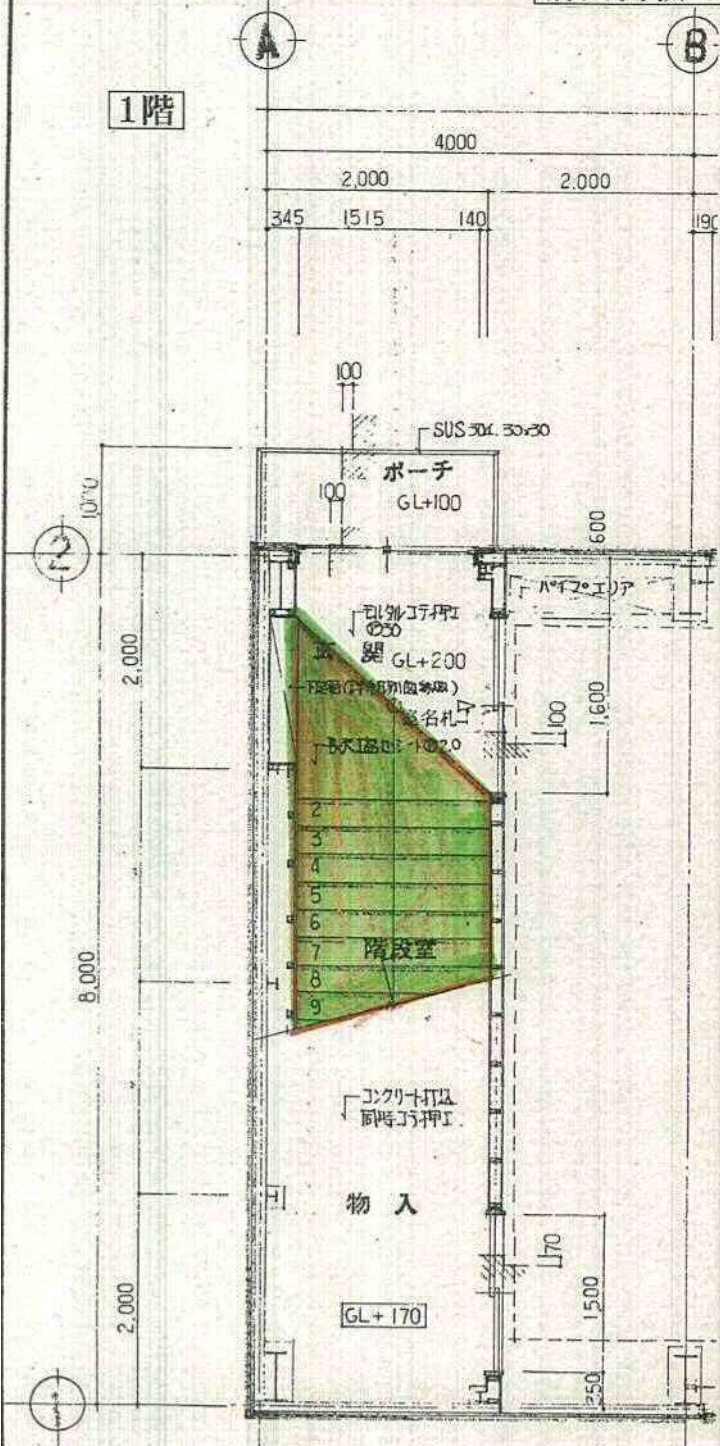


清田高校 クラブハウス

A-2(クラブハウス)

1階

2階



校舎・グラウンド配置図

