

札幌市立学校校舎清掃業務 作業表

学校名:啓北商業高等学校

区分	業務内容	作業箇所(例)	作業手順	作業箇所(図面)	作業回数	留意点等
日常清掃	① 玄関の除塵、床水拭き	生徒玄関、職員玄関等	・玄関内と玄関前(階段等を含む)の周辺を掃き、水拭きを行う。	A	1/週	<ul style="list-style-type: none"> ・概ね9時から12時30分のあいだに行うこと。 ・日課により多少前後する場合があります。 ・生徒の休み時間には作業しないこと。学校側の要請でやむを得ず作業を行う場合は、注意して作業すること。 ・授業時間は、概ね45～50分、休み時間は10分間である。
	② 玄関窓ガラス清掃	生徒玄関、職員玄関等	・玄関内及び外ドアのガラスを水ぶき後、乾布で拭き取る。窓枠は、水拭きを行う。			
	③ 水飲み場及び水飲み場の鏡拭き掃除	水飲み場	・床を掃き、水拭きを行う。 ・流し台、蛇口及び鏡を適正洗剤を使用し、拭き掃除する。 ・皿の清掃を行う。		1/日	
	④ 職員トイレ清掃	職員トイレ等	・便器を専用洗剤で洗浄する。 ・床を掃き、水拭きを行う。 ・尿石の除去を行う。 ・洗面台及び清掃用流しの内外並びに石鹸入れを適正洗剤を使用し、拭き掃除する。 ・鏡及び鏡まわりを適正洗剤を使用して拭き掃除し、鏡を乾布で磨く。 ・汚物を処理し、容器を洗浄するとともに、専用ビニール袋を設置する。 ・入り口ドア及び各個室ドアの水拭きを行う。 ・トイレトペーパーが切れているかを確認し、随時取付を行う。(トイレトペーパーについては、学校負担とする。)			
	⑤ 生徒用トイレ清掃	生徒用トイレ等	・表面洗浄 ・ウレタン塗布			
定期清掃	⑥ ウレタン塗布	格技室 講堂	・表面洗浄 ・ウレタン塗布	B	1/履行期間	<ul style="list-style-type: none"> ・日程について別途学校と打合せのうえ、全作業を10回程度に分けて行うこと。 ・作業時間は、別途学校と打合せのうえ、概ね8時から16時30分のあいだに行うものとする。
	⑦ ワックス掛け	教室、特別教室、廊下、階段、セミナーハウス(階段除く)等(床材がリノリウムの箇所)	・表面洗浄 ・ワックス塗布			
	⑧ 床洗浄(カーペット、畳含む、⑦でワックス掛けする箇所は除く)	・生徒等玄関及び職員玄関 ・特別教室(カーペット床) ・セミナーハウス 等	・適正洗剤で汚れを除去する。 ・セミナーハウスの浴室及び洗面所 * 浴槽、シャワー、鏡、椅子、洗面器及びカランを適正洗剤で汚れを除去する * 排水口ごみ収集			
	⑨ 壁面高所清掃	・天井高さ3.5m以下に限る ・壁面清掃 生徒等玄関及び職員玄関、廊下、階段、踊り場等(教室、特別教室は除く) ・換気扇等清掃 トイレ、特別教室等	・壁面、ガラス天窓、換気扇等を適正洗剤で汚れを除去する。			
	⑩ 照明器具清掃	・天井高さ3.5m以下に限る ・生徒等玄関及び職員玄関、廊下、階段、踊り場等(教室、特別教室は除く)	・カバーあり 管球、反射板、カバー拭き ・カバーなし 管球、反射板拭き			
	⑪ 窓ガラス清掃	・天井高さ3.5m以下に限る 外側:校舎(体育館含む)1階の全ての窓(二重サッシの場合は、外側の外側のみ) 内側:玄関(生徒玄関、職員玄関等)	・ガラス面を適正洗剤等により汚れを落とし、仕上げは清潔な乾布で拭き取る。窓枠は、適正洗剤を使用し雑巾で拭く。		1/履行期間	

<面積一覧> ※作業箇所については、別紙「札幌市立学校校舎清掃業務 作業表」による

学校名： 啓北商業 高等学校

○ 開校(竣工)年月	昭和55年8月
○ 職員数	61 名
○ 児童・生徒数(定員)	720 名

1 日常清掃

作業箇所等	床材等	1階 面積等	2階 面積等	3階 面積等	4階 面積等	面積 計	備 考
玄関	タイル	318.45㎡	0.00㎡	0.00㎡	0.00㎡	318.45㎡	セミナーハウス含む 17.36㎡
玄関(外階段)	タイル	0.00㎡	0.00㎡	0.00㎡	0.00㎡	0.00㎡	
玄関	繊維床(タイルカーペット)	0.00㎡	0.00㎡	0.00㎡	0.00㎡	0.00㎡	
玄関	繊維床(じゅうたん、マット)	0.00㎡	0.00㎡	0.00㎡	0.00㎡	0.00㎡	
玄関(窓ガラス)(延べ面積)		135.68㎡	0.00㎡	0.00㎡	0.00㎡	135.68㎡	
水飲み場		20.00㎡	12.00㎡	12.00㎡	12.00㎡	56.00㎡	
	蛇口数	28個	16個	16個	16個	76個	
トイレ(職員・児童生徒)	タイル	125.72㎡	92.20㎡	64.00㎡	64.00㎡	345.92㎡	セミナーハウス含む 1階13.72㎡、2階4.2㎡
	便器(大)	21個	18個	12個	12個	63個	
	便器(小)	10個	8個	5個	5個	28個	
日常清掃面積 計		599.85㎡	104.20㎡	76.00㎡	76.00㎡	856.05㎡	

<面積一覧> ※作業箇所については、別紙「札幌市立中学校校舎清掃業務 作業表」による

2 定期清掃

作業箇所等	床材等	1階 面積等	2階 面積等	3階 面積等	4階 面積等	面積 計	備考
格技室(ウレタン塗装)	木床	0.00㎡	0.00㎡	214.00㎡	0.00㎡	214.00㎡	
講堂(ウレタン塗装)	木床	468.00㎡	0.00㎡	0.00㎡	0.00㎡	468.00㎡	
教室等(樹脂ワックス)	リノリウム	1082.00㎡	1754.00㎡	1341.00㎡	864.00㎡	5041.00㎡	
廊下(樹脂ワックス)	リノリウム	599.85㎡	432.68㎡	364.51㎡	268.51㎡	1665.55㎡	
階段(樹脂ワックス)	リノリウム	129.00㎡	105.60㎡	65.28㎡	0.00㎡	299.88㎡	
セミナーハウス 教室等(樹脂ワックス)	リノリウム	108.06㎡	0.00㎡	0.00㎡	0.00㎡	108.06㎡	
セミナーハウス 廊下(樹脂ワックス)	リノリウム	0.00㎡	21.83㎡	0.00㎡	0.00㎡	21.83㎡	
特別教室等(床洗浄) ※ワックス掛けしない部分	繊維床(じゅうたん、マット)	406.00㎡	109.00㎡	425.00㎡	0.00㎡	940.00㎡	
特別教室等(床洗浄) ※ワックス掛けしない部分	畳	29.00㎡	0.00㎡	44.00㎡	18.00㎡	91.00㎡	
特別教室等(床洗浄) ※ワックス掛けしない部分	タイル	464.17㎡	104.20㎡	76.00㎡	64.00㎡	708.37㎡	
用務員室等(床洗浄) ※ワックス掛けしない部分	木床	16.00㎡	0.00㎡	24.00㎡	0.00㎡	40.00㎡	
セミナーハウス ※ワックス掛けしない部分	畳	0.00㎡	110.25㎡	0.00㎡	0.00㎡	110.25㎡	
セミナーハウス ※ワックス掛けしない部分	タイル	29.72㎡	12.80㎡	0.00㎡	0.00㎡	42.52㎡	玄関・トイレ 浴室(浴槽100H× 140W×600D 1台、 シャワー・鏡30cm× 50cm・椅子・洗面器 各3、カラン1) 洗面所(カラン6)
定期清掃床面積 計		3331.80㎡	2650.36㎡	2553.79㎡	1214.51㎡	9750.46㎡	
壁面高所清掃		284.83㎡	194.47㎡	159.52㎡	128.43㎡	767.25㎡	
換気扇等							
①グリル(大きさ 縦×横センチ⇒)	23cm×28cm	3個	1個	2個	0個	6個	別紙校舎平面図参照
②グリル(大きさ 縦×横センチ⇒)	37cm×37cm	12個	11個	1個	3個	27個	別紙校舎平面図参照
③グリル(大きさ 縦×横センチ⇒)	48cm×48cm	3個	4個	0個	1個	8個	別紙校舎平面図参照
④グリル(大きさ 縦×横センチ⇒)	23cm×67cm	6個	0個	0個	0個	6個	別紙校舎平面図参照
⑤グリル(大きさ 縦×横センチ⇒)	13cm×13cm	2個	0個	0個	0個	2個	別紙校舎平面図参照
⑥グリル(大きさ 縦×横センチ⇒)	23cm×52cm	1個	5個	0個	0個	6個	別紙校舎平面図参照
グリル(大きさ 縦×横センチ⇒)	23cm×42cm	1個	0個	0個	0個	1個	1階書庫前
グリル(大きさ 縦×横センチ⇒)	43cm×93cm	0個	1個	0個	0個	1個	2階視聴覚室前
グリル(大きさ 縦×横センチ⇒)	65cm×125cm	6個	0個	0個	0個	6個	体育館
グリル(大きさ 縦×横センチ⇒)	66cm×116cm	2個	0個	0個	0個	2個	講堂
グリル(大きさ 縦×横センチ⇒)	113cm×103cm	0個	1個	0個	0個	1個	格技室
グリル(大きさ 縦×横センチ⇒)	32cm×32cm	0個	1個	0個	0個	1個	格技室奥 第2トレーニング室
レジスター(大きさ 縦×横センチ⇒)	外寸 25cm×25cm	4個	0個	4個	0個	8個	種類 ナショナル
レジスター(大きさ 縦×横センチ⇒)	外寸 37cm×37cm	1個	1個	0個	0個	2個	種類 三菱 VD-20ZX-C
レジスター(大きさ 縦×横センチ⇒)	外寸 40cm×40cm	0個	1個	1個	1個	3個	種類 三菱 VD-23Z
レジスター(大きさ 縦×横センチ⇒)	外寸 47cm×47cm	1個	0個	0個	0個	1個	種類 三菱
ロスナイ(大きさ 縦×横センチ⇒)	外寸 37cm×37cm	5個	2個	0個	0個	7個	種類 三菱 VL-1200S
電動昇降式フード(大きさ 縦×横センチ⇒)	外寸 81cm×110cm	0個	0個	9個	0個	9個	種類 調理実習室
レンジフード(大きさ 縦×横センチ⇒)	外寸 60cm×60cm	2個	0個	0個	0個	2個	種類 三菱V-316H セミナーハウス
換気扇(大きさ 縦×横センチ⇒)	外寸 40cm×40cm	31個	30個	34個	10個	105個	種類 三菱
換気扇(大きさ 縦×横センチ⇒)	外寸 40cm×40cm	1個	0個	0個	0個	1個	種類 ハナリニック ポンプ室
換気扇(大きさ 縦×横センチ⇒)	外寸 40cm×40cm	0個	1個	0個	0個	1個	種類 三菱 格技室奥第2トレーニング室
換気扇(大きさ 縦×横センチ⇒)	外寸 30cm×30cm	0個	1個	0個	0個	1個	種類 ナショナル セミナーハウス(浴)
換気扇(大きさ 縦×横センチ⇒)	外寸 18cm×18cm	1個	1個	0個	0個	2個	種類 三菱 セミナーハウス(男子トイレ)

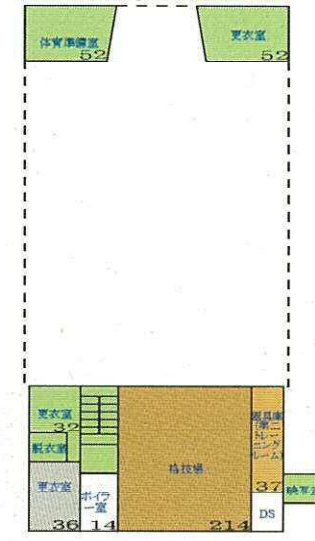
〈面積一覧〉 ※作業箇所については、別紙「札幌市立学校校舎清掃業務 作業表」による

換気扇(大きさ 縦×横センチ⇒)	外寸 35cm×35cm	1個	1個	0個	0個	2個	種類 三菱 セミナーハウス(女子トイレ)
換気扇(大きさ 縦×横センチ⇒)	外寸 30cm×30cm	0個	2個	0個	0個	2個	種類 三菱 セミナーハウス
換気扇(大きさ 縦×横センチ⇒)	外寸 45cm×45cm	1個	0個	0個	0個	1個	種類 三菱 中央昇降口(塵芥置場)
換気扇(大きさ 縦×横センチ⇒)	外寸 30cm×30cm	2個	3個	0個	0個	5個	種類 ナショナル セミナーハウス
照明器具(カバーあり)							
(型式⇒)	環形蛍光灯 2灯用 40W+30W	28個	0個	0個	0個	28個	1階生徒ホール
(型式⇒)	20W×2灯用	8個	6個	4個	0個	18個	階段壁面縦型
(型式⇒)	40W×2灯用	12個	0個	0個	0個	12個	セミナーハウス (格子カバー)
(型式⇒)	20W×4灯用	1個	5個	0個	0個	6個	セミナーハウス
(型式⇒)	20W×5灯用	0個	2個	0個	0個	2個	セミナーハウス
(型式⇒)	40W×1灯用	14個	0個	0個	0個	14個	体育館壁面
(型式⇒)	24.5cm×65.5cm	11個	3個	7個	4個	25個	非常誘導灯
(型式⇒)	25cm×72cm	2個	5個	1個	0個	8個	非常誘導灯
(型式⇒)	19cm×42cm	4個	3個	3個	2個	12個	非常誘導灯
(型式⇒)	24cm×22cm	1個	0個	0個	0個	1個	非常誘導灯(LED)
照明器具(カバーなし)							
(型式⇒)	40W×2灯用	36個	15個	11個	8個	70個	セミナーハウス含む(1・2階)
(型式⇒)	40W×1灯用	21個	11個	8個	8個	48個	セミナーハウス含む(1・2階)
(型式⇒)	20W×1灯用	7個	8個	0個	0個	15個	セミナーハウス
1階外側の窓ガラス(二重サッシの外側の外側部分)		423.36㎡				423.36㎡	

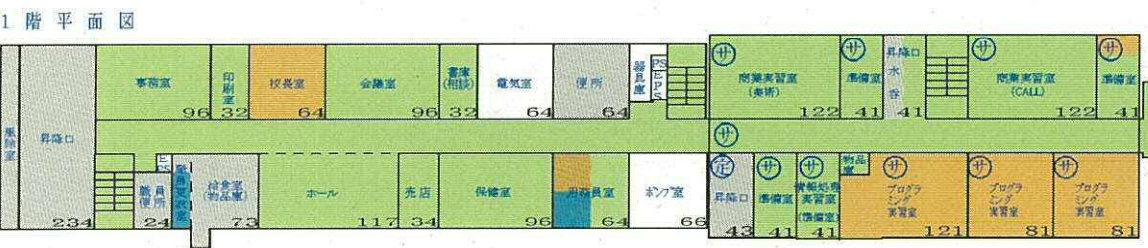
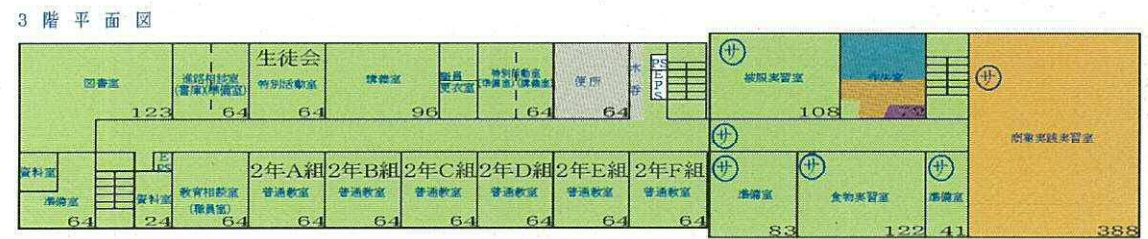
啓北商業高等学校 教室等配置

A

建築年一校舎：H2(1990)・屋運：S54(1979)
 暖房一校舎：電気・屋運：灯油温風・格技：ガス遠赤
 給水一高架水槽



- リノリウム
- じゅうたん・マット
- タイル
- たたみ
- 木床
- 石畳



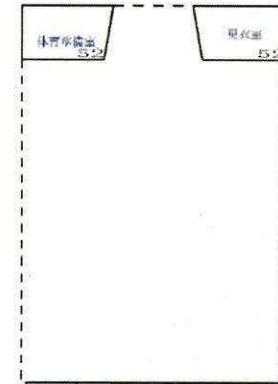
啓北商業高等学校 教室等配置図 B

建築年一校舎：H2(1990)・屋運：S54(1979)
 暖房一校舎：電気・屋運：灯油温風・格技：ガス遠赤
 給水一高架水槽

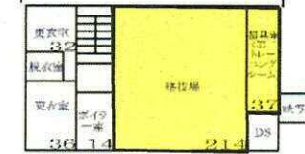
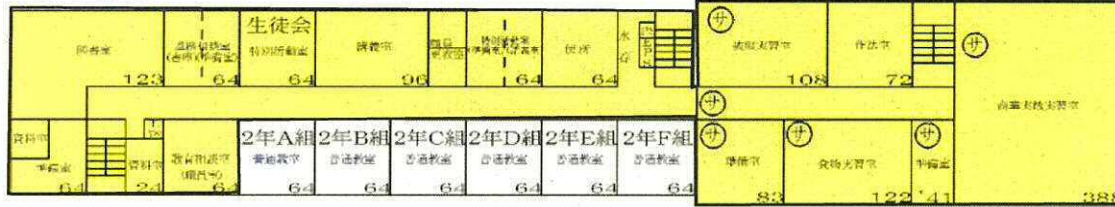
4階平面図



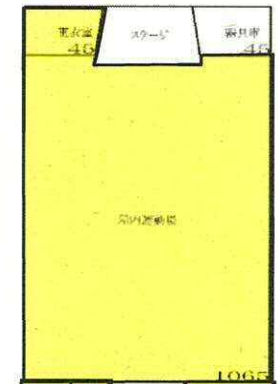
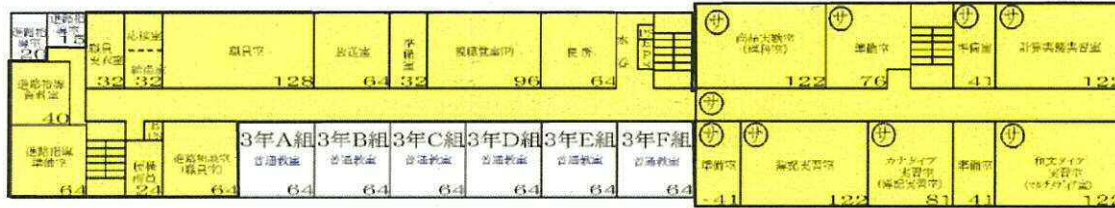
エレベーター(啓北校舎)



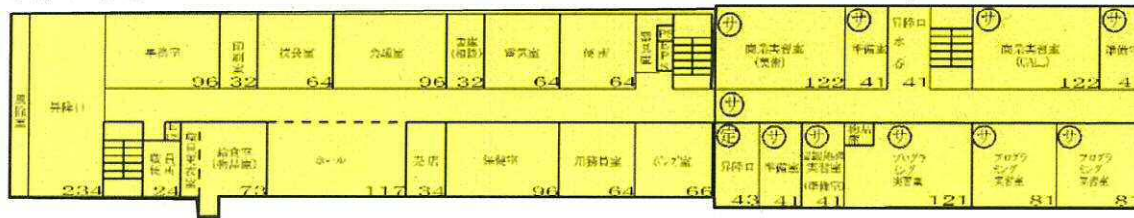
3階平面図



2階平面図



1階平面図



グリル①～⑥の箇所

北海道札幌啓北商業高等学校 校舎平面図

B

※グリル①～⑥表示記号表

- ① ★
- ② ●
- ③ ♥
- ④ ▲
- ⑤ ■
- ⑥ ◆

