

札幌市立学校校舎清掃業務 作業表

学校名:開成中等教育学校

区分	業務内容	作業箇所(例)	作業手順	作業箇所 (図面)	作業 回数	留意点等
日常清掃	① 玄関の除塵、床水拭き	生徒玄関、職員玄関等	・玄関内と玄関前(階段等を含む)の周辺を掃き、水拭きを行う。	A	1/週	<ul style="list-style-type: none"> ・概ね9時から12時30分のあいだに行うこと。 ・日課により多少前後する場合があります。 ・生徒の休み時間には作業しないこと。学校側の要請でやむを得ず作業を行う場合は、注意して作業すること。 ・授業時間は、概ね45～50分、休み時間は10分間である。
	② 玄関窓ガラス清掃	生徒玄関、職員玄関等	・玄関内及び外ドアのガラスを水ぶき後、乾布で拭き取る。窓枠は、水拭きを行う。			
	③ 水飲み場及び水飲み場の鏡拭き掃除	水飲み場	・床を掃き、水拭きを行う。 ・流し台、蛇口及び鏡を適正洗剤を使用し、拭き掃除する。 ・目皿の清掃を行う。			
	④ 職員トイレ清掃	職員トイレ等	・便器を専用洗剤で洗浄する。 ・床を掃き、水拭きを行う。 ・尿石の除去を行う。 ・洗面台(蛇口含む)及び清掃用流しの内外並びに石鹸入れを適正洗剤を使用し、拭き掃除する。 ・鏡及び鏡まわりを適正洗剤を使用して拭き掃除し、鏡を乾布で磨く。 ・汚物を処理し、容器を洗浄するとともに、専用ビニール袋を設置する。 ・入り口ドア及び各個室ドアの水拭きを行う。 ・トイレトペーパーが切れているかを確認し、随時取付を行う。(トイレトペーパーについては、学校負担とする。)			
	⑤ 生徒用トイレ清掃	生徒用トイレ等				
定期清掃	⑥ ウレタン塗布	講堂	・表面洗浄 ・ウレタン塗装	B	1/履 行期間	<ul style="list-style-type: none"> ・日程について別途学校と打合せのうえ、全作業を10回程度に分けて行うこと。 ・作業時間は、別途学校と打合せのうえ、概ね8時から16時30分のあいだに行うものとする。
	⑦ ワックス掛け	教室、特別教室、廊下、階段等	・表面洗浄 ・ワックス塗布			
	⑧ 床洗浄 (⑦でワックス掛けする箇所は除く)	・生徒等玄関及び職員玄関 ・生徒用及び職員用トイレ ・特別教室(フローリング等)等	・適正洗剤で汚れを除去する。			
	⑨ 壁面高所、換気扇等清掃	・天井高さ3.5m以下に限る ・壁面清掃 生徒等玄関及び職員玄関、廊下、階段(手すり含む)、踊り場、ドア等 ・換気扇等清掃 トイレ、特別教室等	・壁面、ガラス天窗、換気扇等を適正洗剤で汚れを除去する。			
	⑩ 照明器具清掃	・天井高さ3.5m以下に限る ・生徒等玄関及び職員玄関、廊下、階段、踊り場等(教室、特別教室は除く)	・カバーあり 管球、反射板、カバー拭き ・カバーなし 管球、反射板拭き			
	⑪ 窓ガラス清掃	・天井高さ3.5m以下に限る 外側:校舎(体育館含む)1階の全ての窓(二重サッシの場合は、外側の外側のみ) 内側:玄関(生徒玄関、職員玄関等)	・ガラス面を適正洗剤等により汚れを落とし、仕上げは清潔な乾布で拭き取る。窓枠は、適正洗剤を使用し雑巾で拭く。			

<面積一覧> ※作業箇所については、別紙「札幌市立学校校舎清掃業務 作業表」による

学校名:	開成	中等教育学校
------	----	--------

○ 開校(竣工)年月	平成26年7月 (屋内運動場平成4年)
○ 職員数	88名
○ 児童・生徒数(定員)	960名

1 日常清掃

作業箇所等	床材等	1階 面積等	2階 面積等	3階 面積等	面積 計	備 考
職員玄関・昇降口	コンクリート/ビニールシート	355.00㎡	0.00㎡	0.00㎡	355.00㎡	風除室含む
玄関(窓ガラス)(延べ面積)		208.22㎡	0.00㎡	0.00㎡	208.22㎡	風除室含む
水飲み場		5.15㎡	6.10㎡	6.10㎡	17.35㎡	
	蛇口数(新校舎)	5個	6個	6個	17個	
	蛇口数(屋内運動場棟)	9個	0個	0個	9個	
	蛇口数(新校舎ラウンジ)	6個	4個	4個	14個	はめ込み楕円型洗面器
トイレ(職員・児童生徒)	ビニールシート	157.00㎡	103.00㎡	131.00㎡	391.00㎡	ノンスリップ
	校舎 便器(大)	25個	17個	17個	59個	1階多目的トイレにオストメイト対応トイレバックあり
	校舎 便器(小)	12個	8個	8個	28個	
	校舎 便器(大)	0個	0個	6個	6個	
	校舎 便器(小)	0個	0個	2個	2個	
トイレ(職員・児童生徒)	ビニールシート	25.00㎡	0.00㎡	0.00㎡	25.00㎡	
	屋内運動場棟 便器(大)	3個	0個	0個	3個	
	屋内運動場棟 便器(小)	2個	0個	0個	2個	
日常清掃面積 計		750.37㎡	109.10㎡	137.10㎡	996.57㎡	

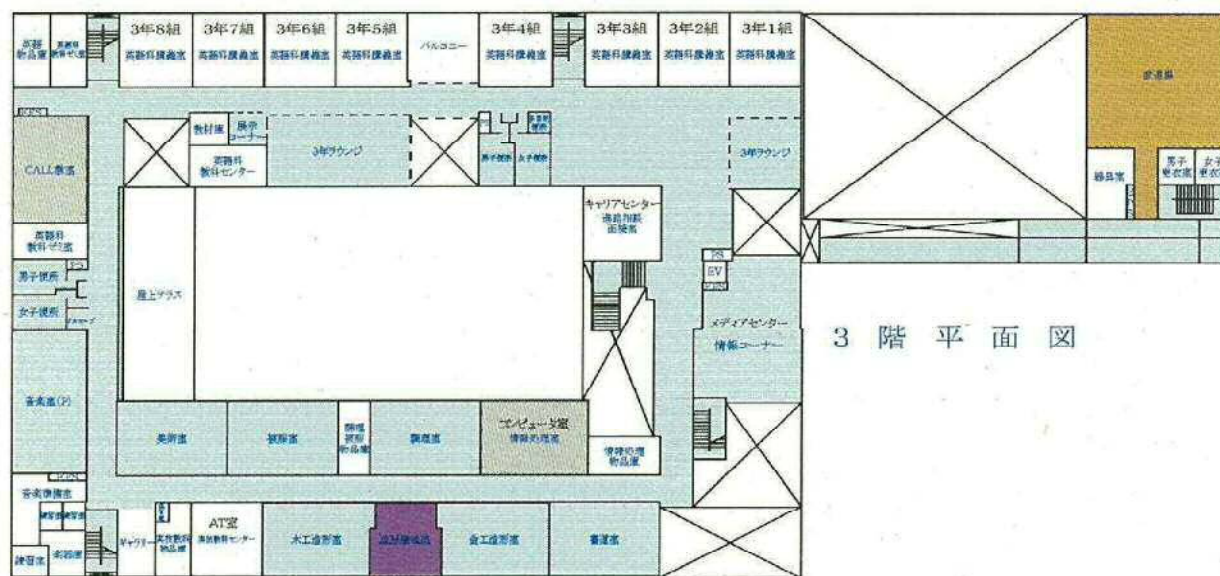
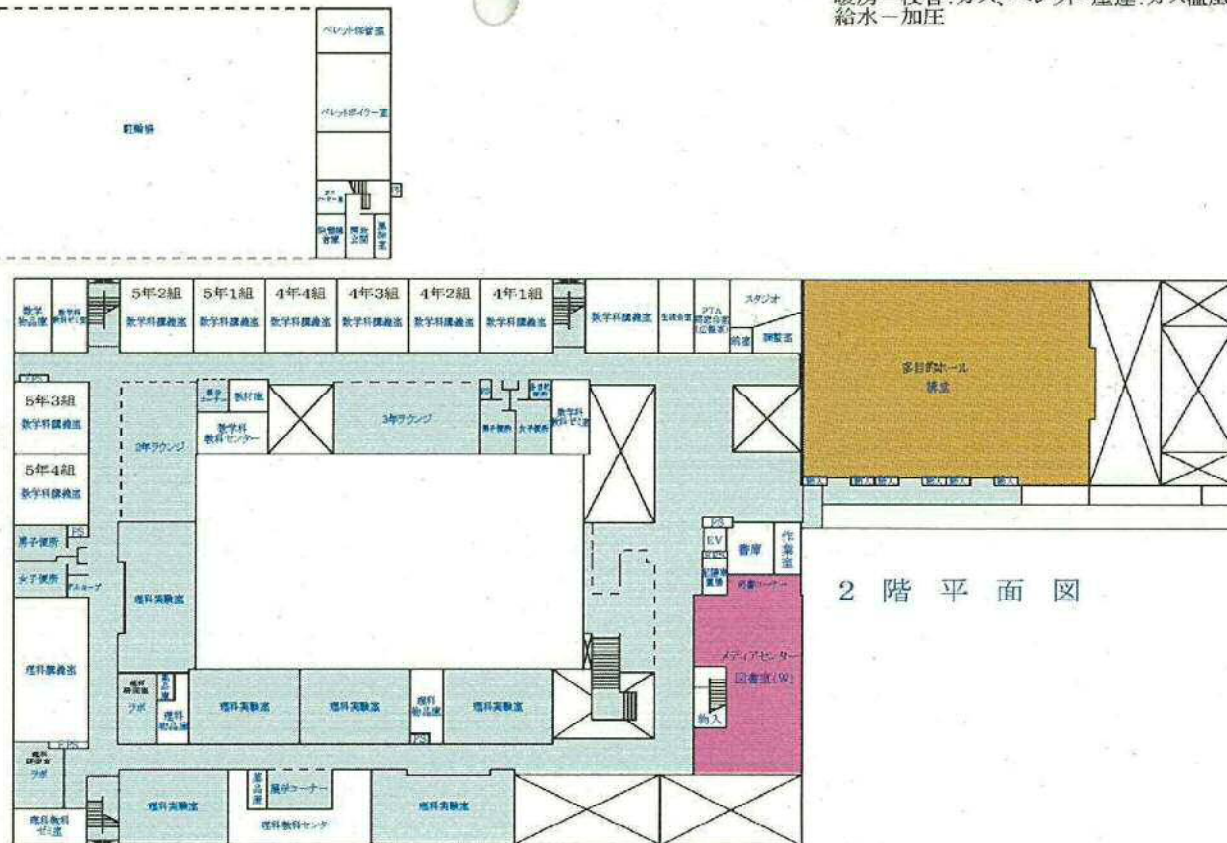
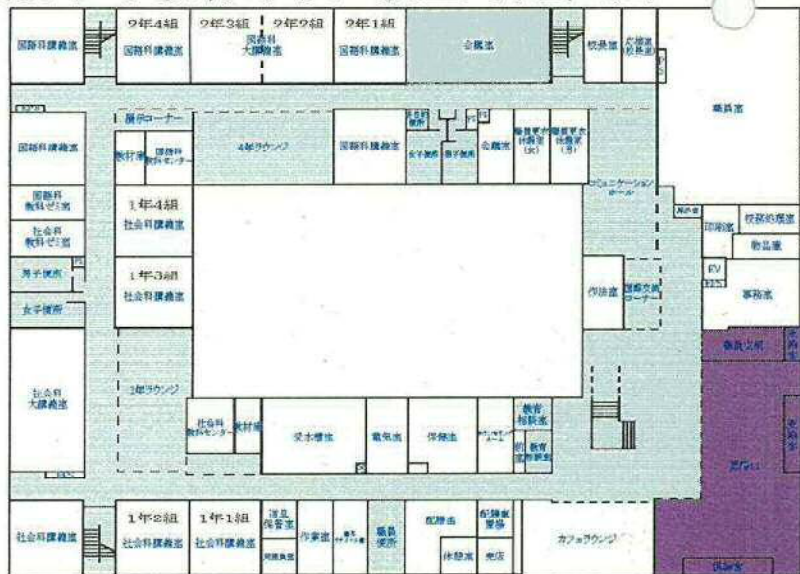
<面積一覧> ※作業箇所については、別紙「札幌市立学校校舎清掃業務 作業表」による

2 定期清掃

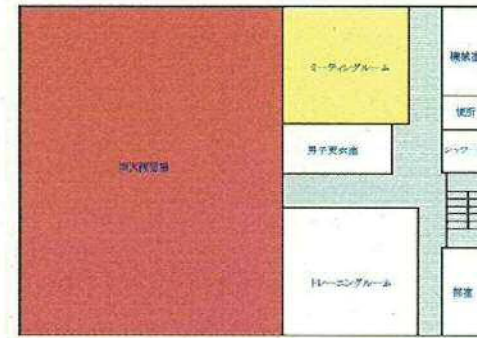
作業箇所等	床材等	1階 面積等	2階 面積等	3階 面積等	面積 計	備考
講堂(ウレタン塗装)	木床	0.00㎡	718.00㎡	0.00㎡	718.00㎡	
特別教室、ラウンジ等(樹脂ワックス)	ビニールシート	697.00㎡	1080.00㎡	363.65㎡	2140.65㎡	
廊下(樹脂ワックス)	ビニールシート	907.92㎡	1182.86㎡	1509.67㎡	3600.45㎡	
階段(樹脂ワックス)	ビニールシート	120.34㎡	112.99㎡	145.03㎡	378.36㎡	
特別教室等(床洗浄) ※ワックス掛けしない部分	圧縮コルク板	162.00㎡	0.00㎡	0.00㎡	162.00㎡	
特別教室等(床洗浄) ※ワックス掛けしない部分	コンクリート/タイル	0.00㎡	0.00㎡	264.00㎡	264.00㎡	
特別教室等(床洗浄) ※ワックス掛けしない部分	フローリング	0.00㎡	238.00㎡	0.00㎡	238.00㎡	
特別教室等(床洗浄) ※ワックス掛けしない部分	ビニールシート	30.00㎡	0.00㎡	930.00㎡	960.00㎡	
ピロティ ※ワックス掛けしない部分	人工芝	956.00㎡	0.00㎡	0.00㎡	956.00㎡	
定期清掃床面積 計		2873.26	3331.85	3212.35	9417.46	
壁面高所清掃		3758.40㎡	1888.20㎡	1814.40㎡	7461.00㎡	
換気扇等						
(大きさ 縦×横センチ⇒)	40 cm× 40 cm	0個	6個	9個	15個	熱交換換気扇 (天吊埋込型)
(大きさ 縦×横センチ⇒)	120 cm× 50 cm	6個	6個	8個	20個	熱交換換気扇 (カセット型)
(大きさ 縦×横センチ⇒)	20 cm× 20 cm	4個	4個	4個	12個	天井換気扇
(大きさ 縦×横センチ⇒)	15 cm× 15 cm	25個	21個	16個	62個	吸込口
(大きさ 縦×横センチ⇒)	20 cm× 20 cm	0個	2個	1個	3個	吸込口
(大きさ 縦×横センチ⇒)	25 cm× 25 cm	0個	1個	0個	1個	吸込口
(大きさ 縦×横センチ⇒)	30 cm× 30 cm	0個	0個	2個	2個	吸込口
(大きさ 縦×横センチ⇒)	35 cm× 35 cm	0個	3個	8個	11個	吸込口
(大きさ 縦×横センチ⇒)	20 cm× 20 cm	0個	4個	1個	5個	吹出口
(大きさ 縦×横センチ⇒)	25 cm× 25 cm	0個	1個	0個	1個	吹出口
(大きさ 縦×横センチ⇒)	30 cm× 30 cm	0個	0個	2個	2個	吹出口
(大きさ 縦×横センチ⇒)	35 cm× 35 cm	0個	2個	8個	10個	吹出口
(大きさ 縦×横センチ⇒)	15 cm× 15 cm	5個	3個	2個	10個	排風機
(大きさ 縦×横センチ⇒)	20 cm× 20 cm	0個	9個	0個	9個	排風機
(大きさ 縦×横センチ⇒)	30 cm× 30 cm	0個	9個	1個	10個	排風機
1階外側の窓ガラス(二重サッシの外側の外側部分)		414.00㎡			414.00㎡	

開成中等教育学校 教室等配置図 A-1

建築年-校舎:H26(2014)-屋運:H3(1991)
 暖房-校舎:ガス、パレット・屋運:ガス温風
 給水-加圧

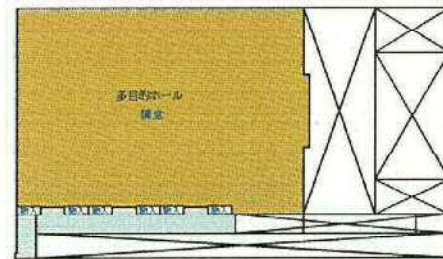


- ビニールシート
- 木床
- コンクリート
- タイル
- フローリング
- 人工芝
- 圧縮コルク板

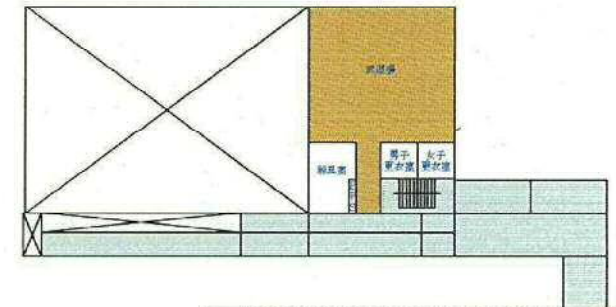
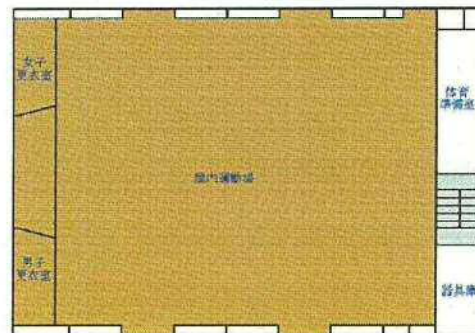


1 階 平 面 図

-  ビニールシート
-  木床
-  コンクリート
-  タイル
-  フローリング
-  人工芝
-  圧縮コルク板



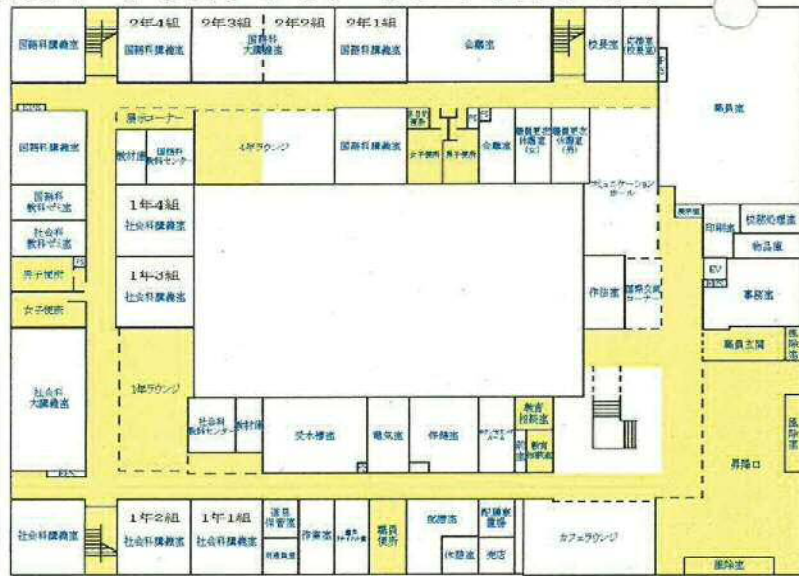
2 階 平 面 図



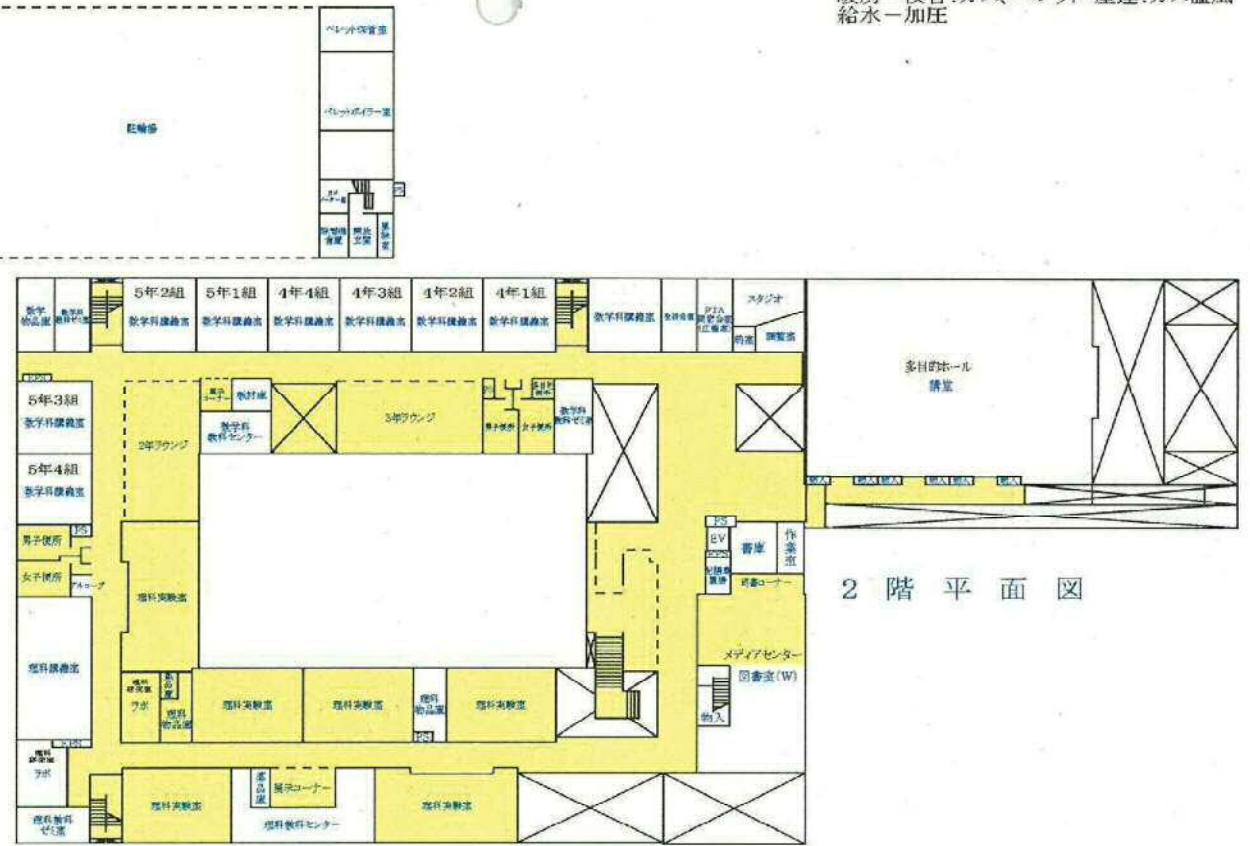
3 階 平 面 図

開成中等教育学校 教室等配置図 B-1

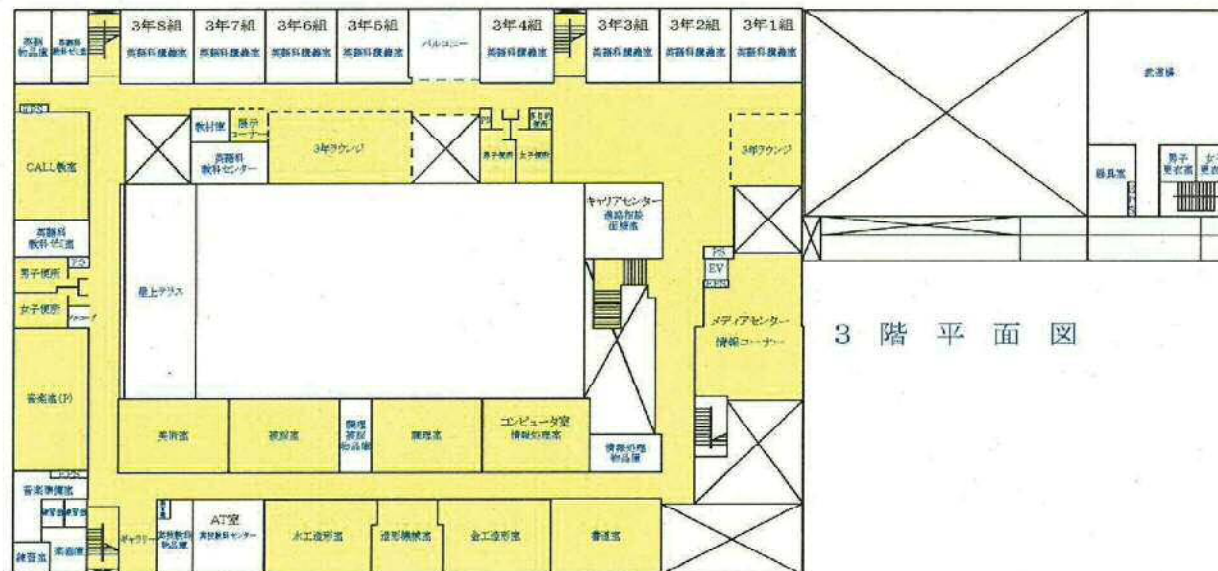
建築年一校舎:H26(2014)・屋運:H3(1991)
 暖房一校舎:ガス・ペレット・屋運:ガス温風
 給水-加圧



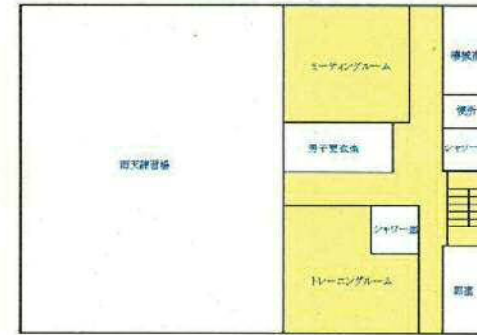
1階平面図



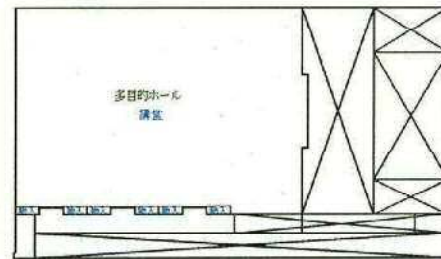
2階平面図



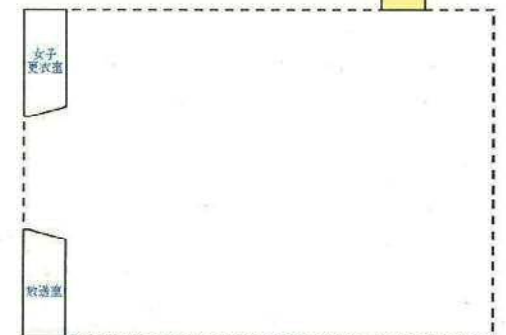
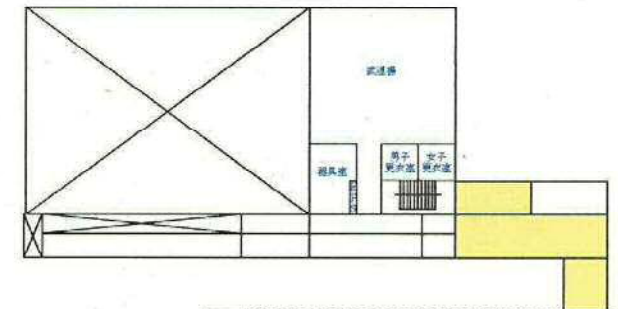
3階平面図



1 階 平 面 図



2 階 平 面 図



3 階 平 面 図