

札幌市立学校校舎清掃業務 作業表

学校名：旭丘高等学校							
区分	業務内容	作業箇所	作業手順	作業箇所 (図面)	作業 回数	留意点等	
日常 清掃	① 玄関の除塵、床水拭き	生徒玄関、職員玄関等(扉のレール、グレーチング含む)	・玄関内と玄関前(階段等も含む)の周辺を掃き、水拭きを行う。 ・扉のレールやグレーチング内の塵芥等取り除く。	A	1/週		
	② 玄関窓ガラス清掃	生徒玄関、職員玄関等	・玄関内及び外ドアのガラスを水ぶき後、乾布で拭き取る。窓枠は、水拭きを行う。				
	③ 水飲み場及び水飲み場の鏡拭き掃除	水飲み場	・床を掃き、水拭きを行う。 ・流し台、蛇口及び鏡を適正洗剤を使用し、拭き掃除する。 ・目皿の清掃を行う。		1/日		<ul style="list-style-type: none"> ・概ね9時から12時30分のあいだに行うこと。 ・日課により多少前後する場合がある。 ・生徒の休み時間には作業しないこと。学校側の要請でやむを得ず作業を行う場合は、注意して作業すること。 ・授業時間は、概ね45～50分、休み時間は10分間である。
	④ 職員トイレ清掃	職員トイレ等	・便器を専用洗剤で洗浄する。 ・床を掃き、水拭きを行う。 ・尿石の除去を行う。 ・洗面台及び清掃用流しの内外並びに石鹸入れを適正洗剤を使用し、拭き掃除する。 ・鏡及び鏡まわりを適正洗剤を使用して拭き掃除し、鏡を乾布で磨く。 ・汚物を処理し、容器を洗浄するとともに、専用ビニール袋を設置する。 ・入り口ドア及び各個室ドアの水拭きを行う。 ・トイレトーパー、石鹸が切れているかを確認し、随時取付を行う。 (トイレトーパー、石鹸については、学校負担とする。)				
	⑤ 生徒用トイレ清掃	生徒用トイレ等	・表面洗浄 ・ウレタン塗布				
定期 清掃	⑥ ウレタン塗布	講義室(木製床) 食堂 図書館 体育館	・表面洗浄 ・ウレタン塗布	B	1/履行期間 ただし⑥の人工芝の清掃(除塵)のみ2/履行期間	<ul style="list-style-type: none"> ・日程については、別途学校と打合せのうえ、全作業を10回程度に分けて行うこと。 ・作業時間は、別途学校と打ち合わせのうえ、概ね8時から16時30分のあいだに行うものとする。 	
	⑦ ワックス掛け	事務室・会議室・特別教室等 廊下 階段等	・表面洗浄 ・ワックス塗布 ※汚れが目立つ箇所は、部分的に剥離作業を実施し、ワックス塗布を行う。				
	⑧ 床洗浄 (カーペット・畳含む、⑦でワックス掛けする箇所は除く)	・生徒等玄関及び職員玄関 ・生徒用及び職員用トイレ ・特別教室(カーペット床)等	・表面洗浄 ・人工芝は除塵のみ行う				
	⑨ 換気扇等清掃	・天井高さ3.5m以下に限る ・吹出口や換気扇等の清掃 トイレ、特別教室等	・吹出口や換気扇等を適正洗剤で汚れを除去する。				
	⑩ 照明器具清掃	・天井高さ3.5m以下に限る ・生徒等玄関及び職員玄関、廊下、階段、踊り場等(教室、特別教室は除く)	・カバーあり 管球、反射板、カバー拭き ・カバーなし 管球、反射板拭き				
⑪ 窓ガラス清掃	・天井高さ3.5m以下に限る 外側：校舎(体育館含む)1階の全ての窓(二重サッシの場合は、外側の外側のみ) ※地階の用務員室・用務員作業室・小会議室・職員ロッカー室(男・女)の外側窓も含む 内側：玄関(生徒玄関、職員玄関等)	・ガラス面を適正洗剤等により汚れを落とし、仕上げは清潔な乾布で拭き取る。窓枠は、適正洗剤を使用し雑巾で拭く。	1/履行期間	<ul style="list-style-type: none"> ・日程については、別途学校と打合せのうえ、概ね8時から16時30分のあいだに行うものとする。 			

<面積一覧> ※作業箇所については、別紙「札幌市立学校校舎清掃業務 作業表」による

学校名:	旭丘	高等学校
------	----	------

○ 開校(竣工)年月	平成13年7月(現校舎)
○ 職員数	79名
○ 児童・生徒数(定員)	960名

1 日常清掃

作業箇所等	床材等	地階 面積等	1階 面積等	2階 面積等	3階 面積等	面積 計	備 考
玄関	ビニールシート	168.99㎡	0.00㎡	0.00㎡	0.00㎡	168.99㎡	
玄関	磁器質床タイル	64.77㎡	38.45㎡	0.00㎡	0.00㎡	103.22㎡	
玄関	繊維床(タイルカーペット)	0.00㎡	0.00㎡	0.00㎡	0.00㎡	0.00㎡	
玄関	繊維床(じゅうたん、マット)	81.72㎡	0.00㎡	0.00㎡	0.00㎡	81.72㎡	
玄関(窓ガラス)(延べ面積)		87.28㎡	53.29㎡	0.00㎡	0.00㎡	140.57㎡	はめ殺し付引分戸含む
水飲み場		2.25㎡	2.25㎡	6.34㎡	3.10㎡	13.94㎡	
	蛇口数	0個	6個	15個	11個	32個	
トイレ(職員・児童生徒)	ビニールシート/ ウレタンゴム系塗膜防水	0.00㎡	102.22㎡	126.17㎡	105.11㎡	333.50㎡	うちウレタンゴム系塗膜防水21.06㎡
	便器(大)	0個	14個	26個	19個	59個	
	便器(小)	0個	7個	13個	8個	28個	
日常清掃面積 計		405.01㎡	196.21㎡	132.51㎡	108.21㎡	841.94㎡	

〈面積一覧〉 ※作業箇所については、別紙「札幌市立学校校舎清掃業務 作業表」による

2 定期清掃

作業箇所等	床材等	地階 面積等	1階 面積等	2階 面積等	3階 面積等	面積 計	備考
体育館(ウレタン塗装)	木床	0 m ²	0 m ²	1,295.00m ²	0 m ²	1,295.00m ²	
講義室等(ウレタン塗装)	木床	0 m ²	977.72	1206 m ²	1,311m ²	3,494.72m ²	
事務室・会議室・特別教室等(樹脂ワックス)	ビニールシート	288.99m ²	2111.85m ²	629.51m ²	335.82m ²	3366.17m ²	
トイレ(樹脂ワックス)	ビニールシート (一部ウレタン系塗膜防水)	0.00m ²	102.22m ²	126.17m ²	105.11m ²	333.50m ²	
廊下(樹脂ワックス)	ビニールシート	110.33m ²	398.96m ²	1150.08m ²	913.77m ²	2573.14m ²	
階段(樹脂ワックス)	ビニールシート	27.87m ²	130.18m ²	155.03m ²	0.00m ²	313.08m ²	
用務員室・校長室・スタジオ等(床洗浄) ※ワックス掛けしない部分	繊維床(タイルカーペット)	15.00m ²	33.00m ²	0.00m ²	50.00m ²	98.00m ²	
昇降口等(床洗浄) ※ワックス掛けしない部分	繊維床(じゅうたん、マット)	81.72m ²	0.00m ²	19.38m ²	0.00m ²	101.10m ²	
武道場・作法室・書道準備※ワックス掛けしない部分	畳	0.00m ²	207.36m ²	0.00m ²	37.40m ²	244.76m ²	
風除室・作法室前等(床洗浄) ※ワックス掛けしない部分	磁器質床タイル	64.77m ²	38.45m ²	0.00m ²	21.41m ²	124.63m ²	
ピロティ(床洗浄) ※ワックス掛けしない部分	人工芝(ノザット人工芝生、フェスヤーン:20mm、耐候性ナイロン66、クッションヤーン:7~8mm、BCFナイロン6)	0.00m ²	1125.00m ²	0.00m ²	0.00m ²	1125.00m ²	マイターフ PRO-20NCL
作法室(床洗浄) ※ワックス掛けしない部分	ラワン合板	0.00m ²	0.00m ²	0.00m ²	9.00m ²	9.00m ²	
シャワー室(床洗浄) ※ワックス掛けしない部分	ウレタンゴム塗膜防水	0.00m ²	38.79m ²	0.00m ²	0.00m ²	38.79m ²	
定期清掃床面積 計		588.68m ²	5163.53m ²	4581.17m ²	2783.51m ²	13116.89m ²	
換気扇等							
天井埋込型換気扇 (縦×横センチ⇒)	50cm以下×50cm以下	10個	52個	29個	27個	118個	CF
全熱交換型換気扇 (縦×横センチ⇒)	55~60cm×85~140cm	1個	5個	7個	2個	15個	HEU
ダンパー (縦×横センチ⇒)	170cm×30cm	1個	0個	0個	0個	1個	塵芥庫ガラリ
吹出口・吸込口 (縦×横センチ⇒)	50cm以下×50cm以下	2個	37個	23個	22個	84個	
〃 (縦×横センチ⇒)	60cm×60cm	0個	1個	1個	1個	3個	
〃 (縦×横センチ⇒)	50cm以下×50cm以下	0個	2個	5個	3個	10個	レタンバス・パイプ
GHP (縦×横センチ⇒)	85cm×85cm	0個	5個	7個	3個	15個	
FCV (縦×横センチ⇒)	90cm×52cm	3個	5個	0個	0個	8個	
〃 (縦×横センチ⇒)	103~115cm×30~60cm	11個	16個	0個	0個	27個	
〃 (縦×横センチ⇒)	180cm×25cm	0個	9個	0個	0個	9個	
体育館温風吹出口 (縦×横センチ⇒)	60cm×25cm	0個	0個	14個	0個	14個	
体育館温風吸込口 (縦×横センチ⇒)	100cm×25cm	0個	0個	12個	0個	12個	床
照明器具(カバーあり)							
トイレ・職員室 (型式⇒)	15W×1灯用	0個	14個	5個	5個	24個	
体育館ホール・東階段 (型式⇒)	32W×1灯用	0個	0個	1個	2個	3個	
生徒ホール(売店前) (型式⇒)	32W×2灯用	0個	17個	0個	0個	17個	
体育館(ホール・玄関・渡り廊下) (型式⇒)	40W×1灯用 他	0個	0個	5個	0個	5個	36W×3灯用 40W×2灯用
照明器具(カバーなし)							
生徒ラウンジトイレ等 (型式⇒)	18W×1灯用	1個	7個	15個	14個	37個	
生徒・身障者用トイレ等 (型式⇒)	18W×2灯用	0個	4個	4個	4個	12個	
職員玄関・生徒玄関・職員室 (型式⇒)	32W×1灯用	30個	27個	18個	18個	93個	
廊下・生徒ラウンジ・職員室等(型式⇒)	32W×2灯用	14個	118個	83個	71個	286個	
トイレ・エレベーター前等 (型式⇒)	FDL18	2個	20個	14個	14個	50個	
玄関・ピロティ廊下・ホール等 (型式⇒)	FDL27	2個	12個	0個	0個	14個	
体育館ホール (型式⇒)	FDL32	0個	0個	4個	0個	4個	
ピロティ廊下・ホール (型式⇒)	60W電球	0個	2個	0個	0個	2個	

〈面積一覧〉 ※作業箇所については、別紙「札幌市立学校校舎清掃業務 作業表」による

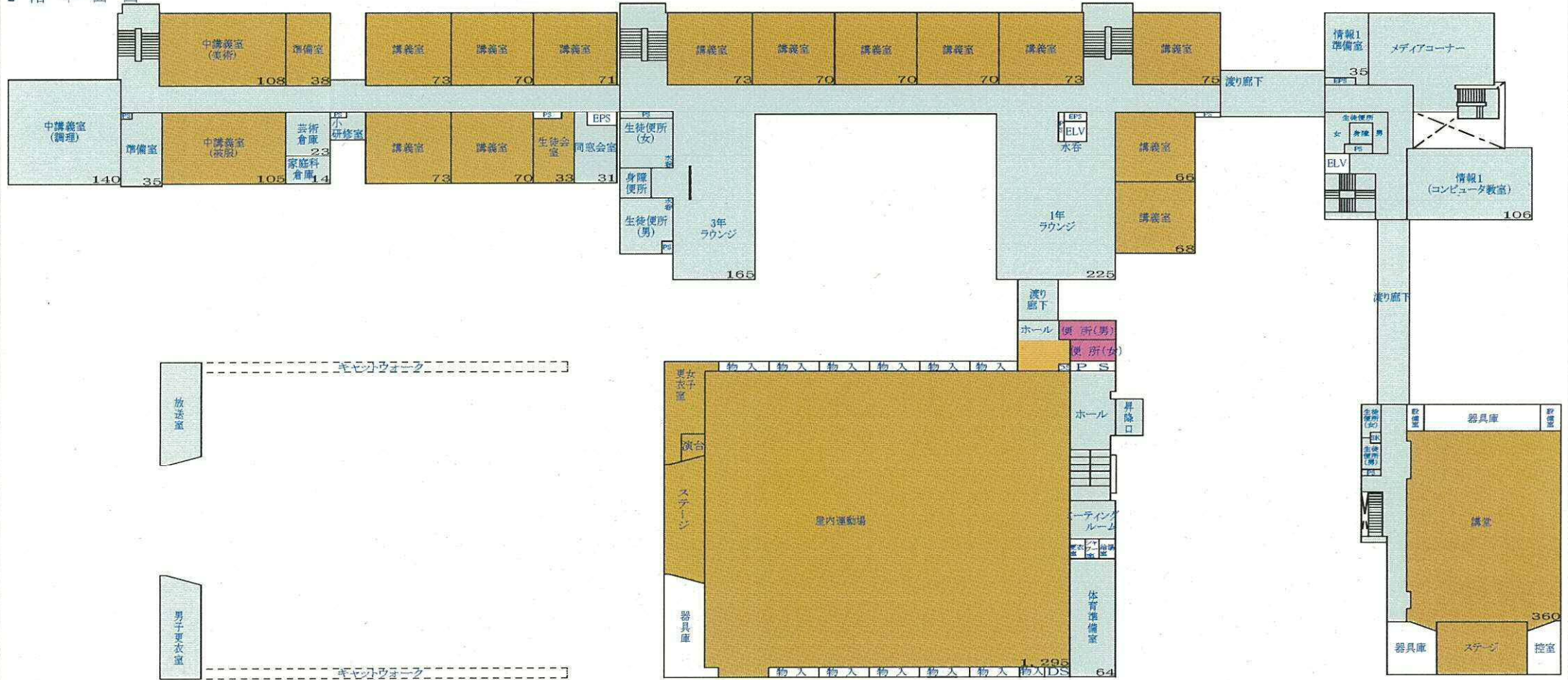
旭陵ホール (型式⇒)	600Wミニクリプトン	0個	2個	0個	0個	2個	
廊下・旭陵ホール (型式⇒)	100W電球	1個	1個	0個	0個	2個	
1階外側の窓ガラス(二重サッシの外側の外側部分)		17.87㎡	573.09㎡			590.96㎡	1階 旭陵館(柔道場・剣道場)含む

旭丘高等学校 教室等配置図(2・3階)

A-2

建築年一校舎: H13(2001)・屋運: H2(1990)
 暖房一校舎: ガス・屋運: ガス温風
 給水一加圧

2階平面図



3階平面図

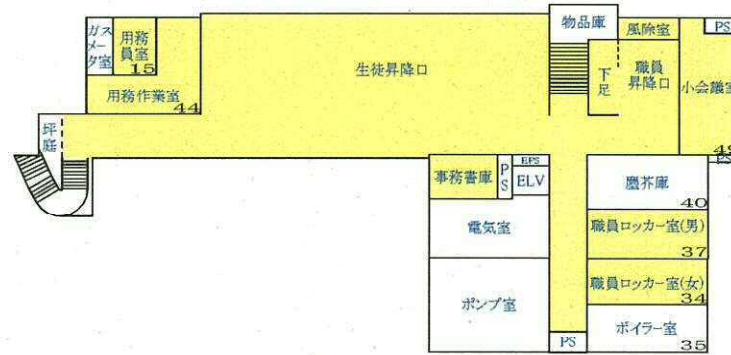


旭丘高等学校 教室等配置図(地○・1階)

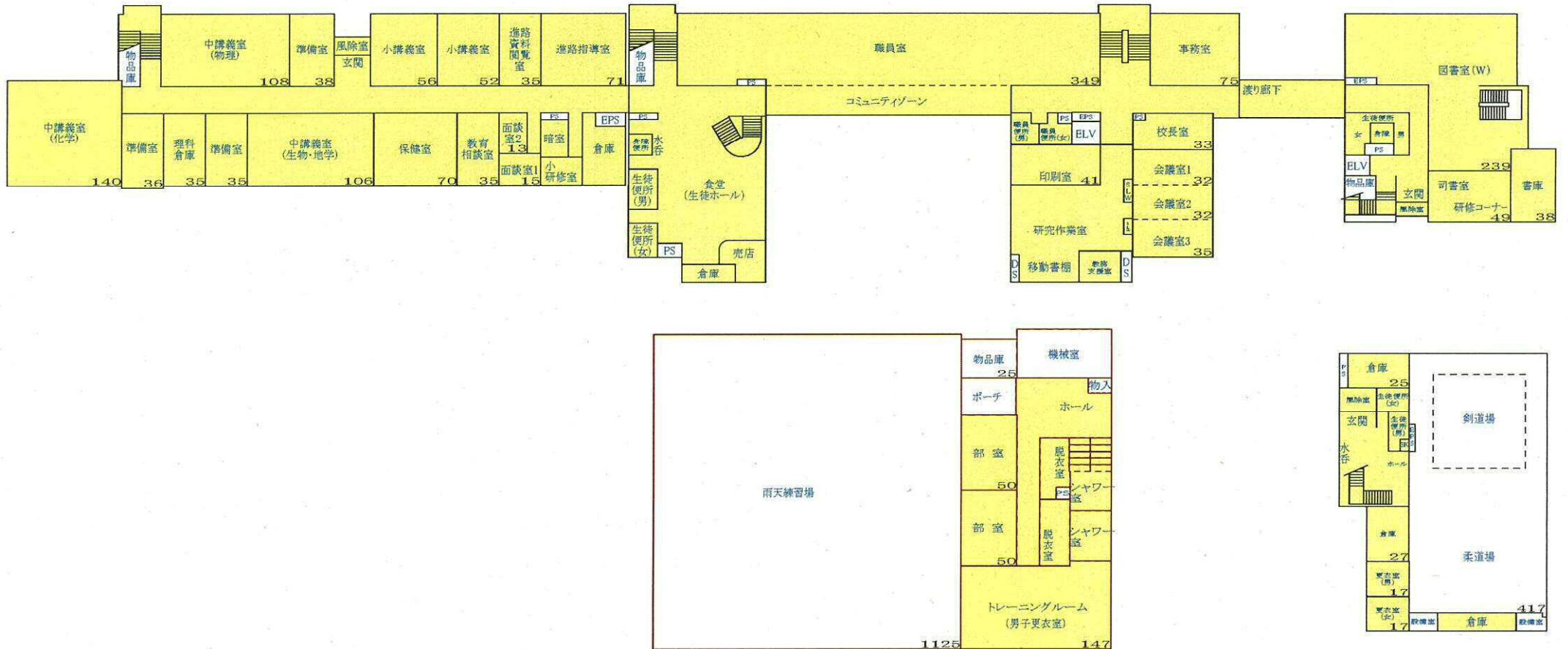
B-1

建築年一校舎: H13(2001)・屋運: H2(1990)
 暖房一校舎: ガス・屋運: ガス温風
 給水一加压

地階平面図



1階平面図

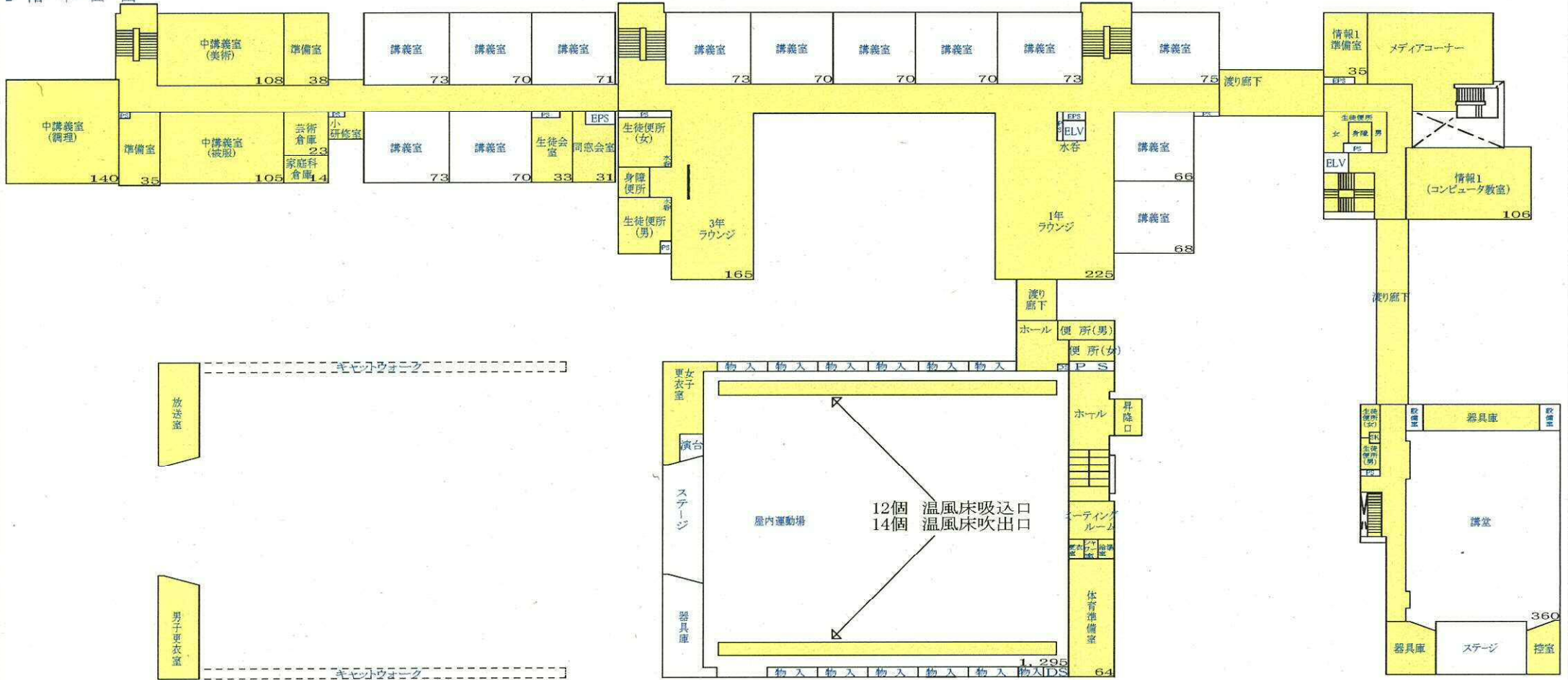


旭丘高等学校 教室等配置図(2・3階)

B-2

建築年一校舎: H13(2001)・屋運: H2(1990)
暖房一校舎: ガス・屋運: ガス温風
給水-加圧

2階平面図



3階平面図

