

## 札幌市立学校校舎清掃業務 作業表

学校名: 清田高等学校

区分	業務内容	作業箇所(例)	作業手順	作業箇所 (図面)	作業 回数	留意点等
日常 清掃	① 玄関の除塵、床水拭き	生徒玄関、職員玄関等	・玄関内と玄関前(階段等を含む)の周辺を掃き、水拭きを行う。	A	1/週	<ul style="list-style-type: none"> <li>・概ね9時から12時30分のあいだに行うこと。</li> <li>・日課により多少前後する場合があります。</li> <li>・生徒の休み時間には作業しないこと。学校側の要請でやむを得ず作業を行う場合は、注意して作業すること。</li> <li>・授業時間は、概ね45～50分、休み時間は10分間である。</li> </ul>
	② 玄関窓ガラス清掃	生徒玄関、職員玄関等	・玄関内及び外ドアのガラスを水ぶき後、乾布で拭き取る。窓枠は、水拭きを行う。			
	③ 水飲み場及び水飲み場の鏡拭き掃除	水飲み場	・床を掃き、水拭きを行う。 ・流し台、蛇口及び鏡を適正洗剤を使用し、拭き掃除する。 ・目皿の清掃を行う。			
	④ 職員トイレ清掃	職員トイレ等	・便器を専用洗剤で洗浄する。 ・床を掃き、水拭きを行う。 ・尿石の除去を行う。 ・洗面台及び清掃用流しの内外並びに石鹸入れを適正洗剤を使用し、拭き掃除する。 ・オストメイト用器具を専用洗剤で洗浄する。		1/日	
	⑤ 生徒用トイレ清掃(多目的トイレ含む)	生徒用トイレ等	・鏡及び鏡まわりを適正洗剤を使用して拭き掃除し、鏡を乾布で磨く。 ・汚物を処理し、容器を洗浄するとともに、専用ビニール袋を設置する。 ・入り口ドア及び各個室ドアの水拭きを行う。 ・トイレトーパーが切れているかを確認し、随時取付を行う。(トイレトーパーについては、学校負担とする。)			
定期 清掃	⑥ ワックス掛け	教室(教壇含む)、特別教室、職員室、廊下、階段(縁含む)、クラブハウス等	・表面洗浄 ・ワックス塗布	B	1/履行期間	<ul style="list-style-type: none"> <li>・日程について別途学校と打合せのうえ、全作業を10回程度に分けて行うこと。</li> <li>・作業時間は、別途学校と打合せのうえ、概ね8時から16時30分のあいだに行うものとする。</li> </ul>
	⑦ 床洗浄(⑦でワックス掛けする箇所は除く)	・生徒等玄関及び職員玄関 ・生徒用及び職員用トイレ等	・適正洗剤で汚れを除去する。			
	⑧ 壁面高所、換気扇等清掃	・天井高さ3.5m以下に限る ・壁面清掃 生徒等玄関及び職員玄関、廊下、階段、踊り場等(教室、特別教室は除く) ・換気扇等清掃 トイレ、特別教室等	・壁面、換気扇等を適正洗剤で汚れを除去する。			
	⑨ 照明器具清掃	・天井高さ3.5m以下に限る ・生徒等玄関及び職員玄関、廊下、階段、踊り場等(教室、特別教室は除く)	・カバーあり 管球、反射板、カバー拭き ・カバーなし 管球、反射板拭き			
⑩ 窓ガラス清掃	・天井高さ3.5m以下に限る 外側:校舎(体育館含む)1階の全ての窓(二重サッシの場合は、外側の外側のみ) 内側:玄関(生徒玄関、職員玄関)	・ガラス面を適正洗剤等により汚れを落とし、仕上げは清潔な乾布で拭き取る。窓枠は、適正洗剤を使用し雑巾で拭く。	1/履行期間	<ul style="list-style-type: none"> <li>・日程については、別途学校と打合せのうえ、概ね8時から16時30分のあいだに行うものとする。</li> </ul>		

学校名： 清田 高等学校

○ 開校(竣工)年月	昭和51年12月
○ 職員数	66名
○ 児童・生徒数(定員)	960名

1 日常清掃

作業箇所等	床材等	1階 面積等	2階 面積等	3階 面積等	4階 面積等	面積 計	備 考
玄関	タイル/リノリウム	262.05㎡	0.00㎡	0.00㎡	0.00㎡	262.05㎡	
玄関(外階段)	タイル/リノリウム	105.12㎡	0.00㎡	0.00㎡	0.00㎡	105.12㎡	コンクリートの単価を適用
玄関	繊維床(タイルカーペット)	0.00㎡	0.00㎡	0.00㎡	0.00㎡	0.00㎡	
玄関	繊維床(じゅうたん、マット)	0.00㎡	0.00㎡	0.00㎡	0.00㎡	0.00㎡	
玄関(窓ガラス)(延べ面積)		140.40㎡	0.00㎡	0.00㎡	0.00㎡	140.40㎡	
水飲み場		22.70㎡	16.70㎡	16.70㎡	16.70㎡	72.80㎡	
	蛇口数	24個	23個	23個	23個	93個	
トイレ(職員・児童生徒・多目的)	ビニールシート	128.00㎡	118.50㎡	64.00㎡	64.00㎡	374.50㎡	
	便器(大)	19個	14個	11個	11個	55個	
	便器(小)	10個	8個	6個	6個	30個	
日常清掃面積 計		658.27㎡	135.20㎡	80.70㎡	80.70㎡	954.87㎡	

2 定期清掃

作業箇所等	床材等	1階 面積等	2階 面積等	3階 面積等	4階 面積等	面積 計	備考
教室等(樹脂ワックス)	リノリウム	416.00㎡	1108.16㎡	924.29㎡	1044.16㎡	3492.61㎡	
廊下(樹脂ワックス)	リノリウム	465.11㎡	512.96㎡	373.20㎡	373.20㎡	1724.47㎡	
階段(樹脂ワックス)	リノリウム	102.36㎡	102.36㎡	102.36㎡	0.00㎡	307.08㎡	
クラブハウス 教室等(樹脂ワックス)	リノリウム	0.00㎡	7.20㎡	0.00㎡	0.00㎡	7.20㎡	
クラブハウス 廊下(樹脂ワックス)	リノリウム	0.00㎡	4.81㎡	0.00㎡	0.00㎡	4.81㎡	
クラブハウス 階段(樹脂ワックス)	リノリウム	14.96㎡	0.00㎡	0.00㎡	0.00㎡	14.96㎡	
玄関(床洗浄) ※ワックス掛けしない部分	タイル/リノリウム	367.17㎡	0.00㎡	0.00㎡	0.00㎡	367.17㎡	
トイレ(床洗浄) ※ワックス掛けしない部分	ビニールシート	128.00㎡	118.50㎡	64.00㎡	64.00㎡	374.50㎡	
定期清掃床面積 計		1493.60㎡	1853.99㎡	1463.85㎡	1481.36㎡	6292.80㎡	
壁面高所清掃		2103.88㎡	2217.36㎡	1897.10㎡	1836.30㎡	8054.64㎡	
換気扇等							
外気取入用(大きさ 縦×横センチ⇒)	38cm×38cm	18個	7個	9個	12個	46個	種類 プロペラファン 特別教室
照明器具(カバーあり)							
(型式⇒)	40W×1灯用	2個	2個	2個	0個	6個	西階段
照明器具(カバーなし)							
(型式⇒)	40W×2灯用	17個	16個	15個	15個	63個	
(型式⇒)	40W×1灯用	3個	5個	5個	5個	18個	
(型式⇒)	40W×2灯用	2個	2個	2個	0個	6個	中央・東階段
1階外側の窓ガラス(二重サッシの外側の外側部分)		539.51㎡				539.51㎡	



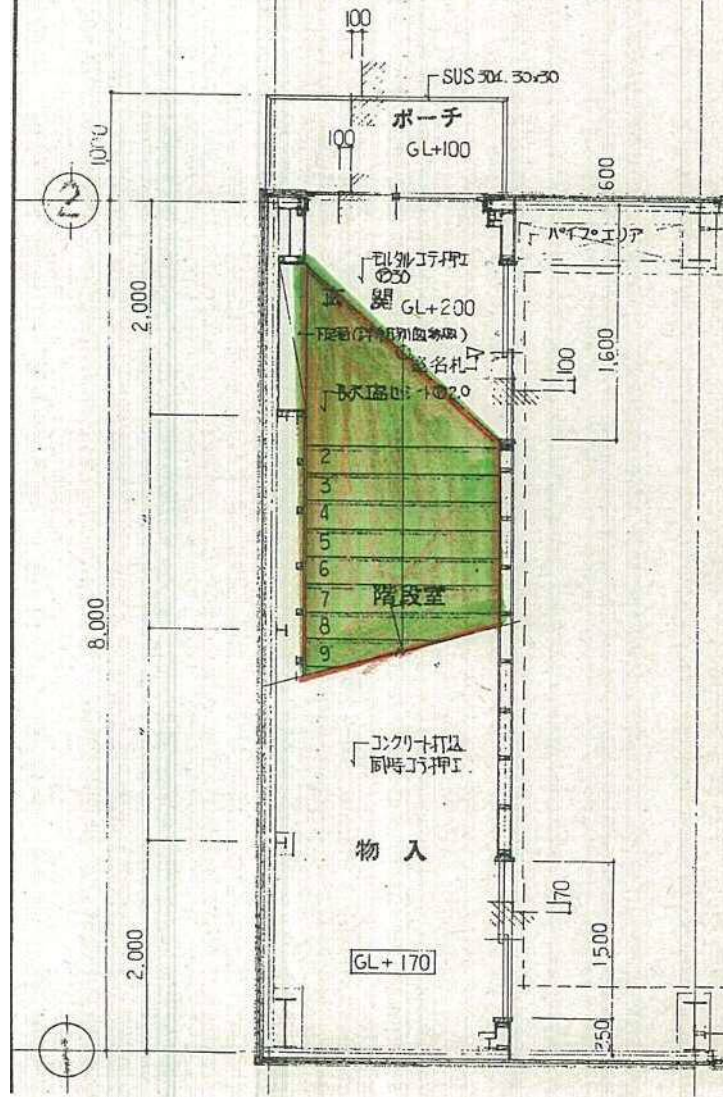


清田高校 クラブハウス

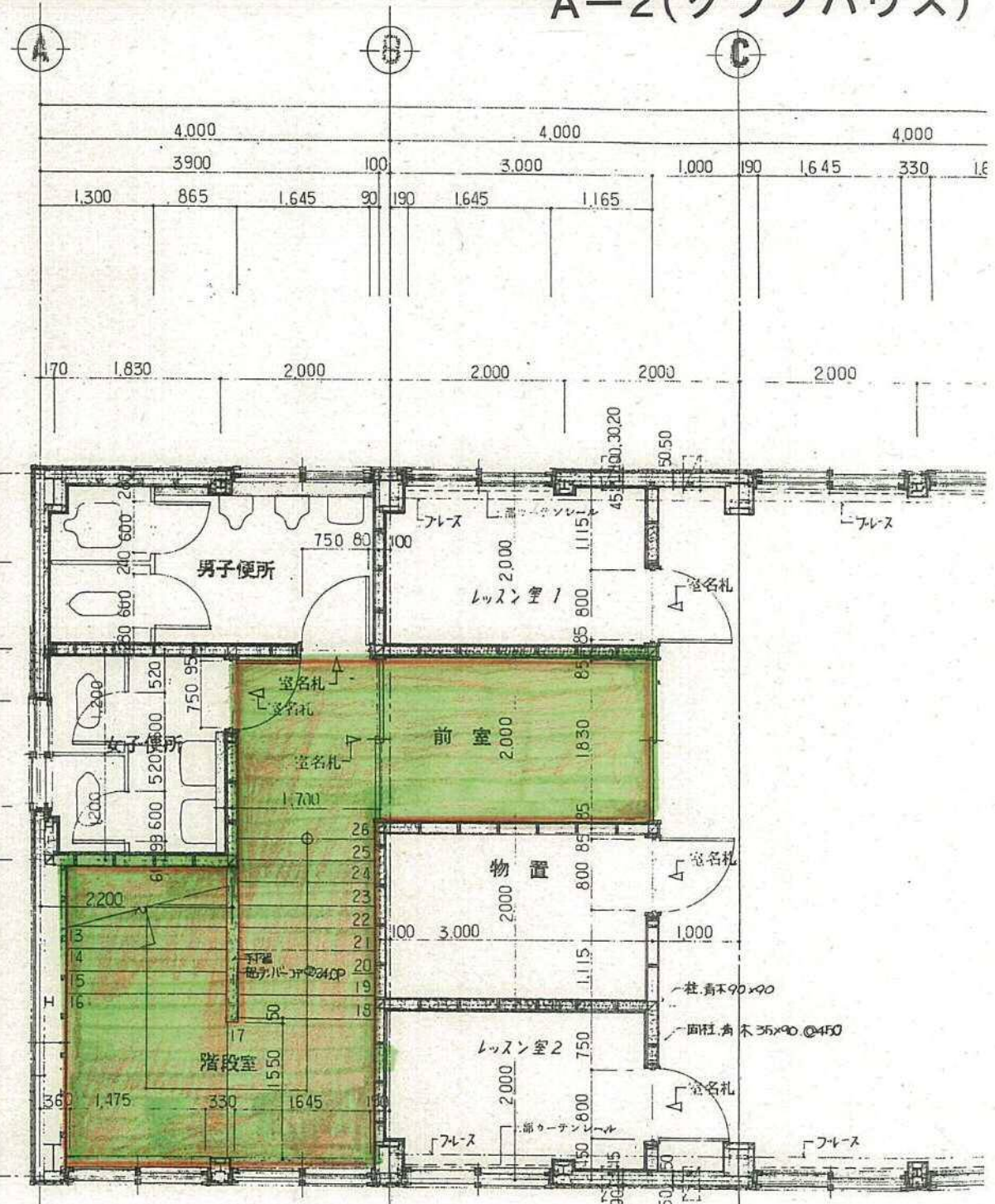
A-2(クラブハウス)

1階

2階



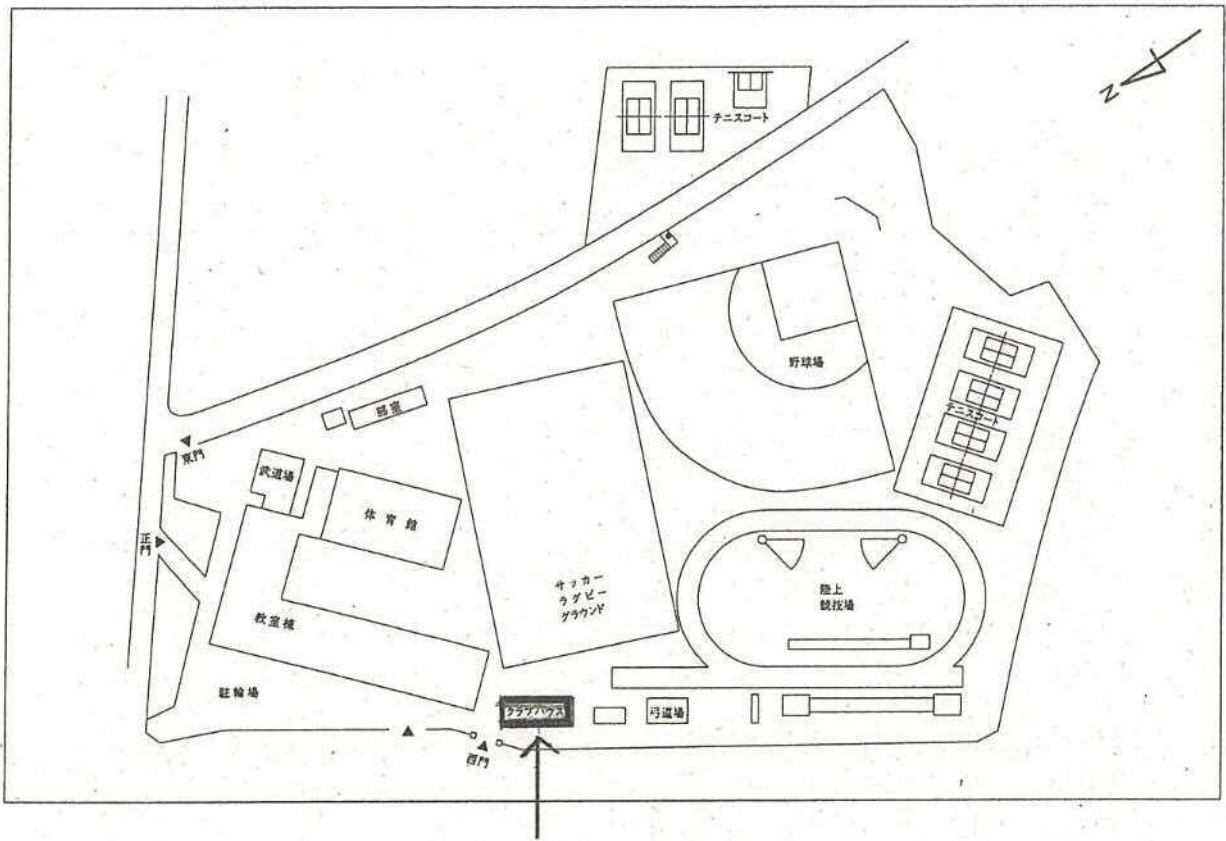
2



2



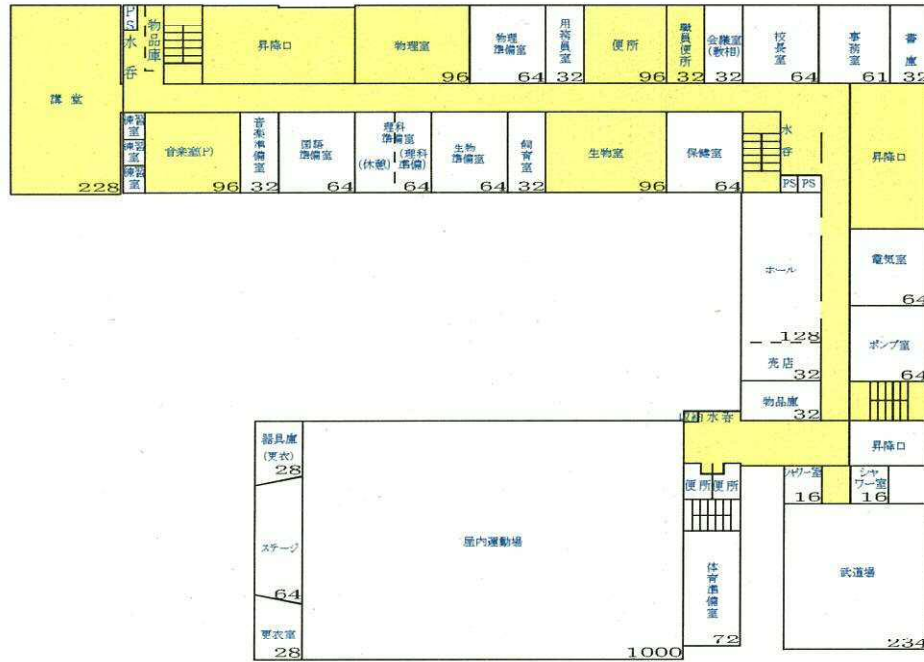
校舎・グラウンド配置図



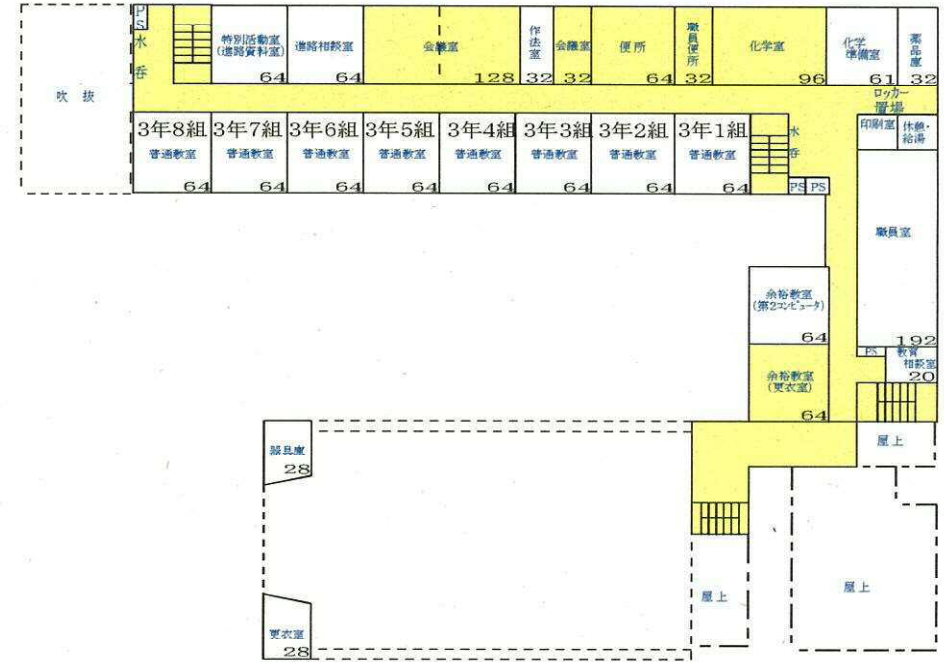
# 清田高等学校 教室等配置図

建築年—校舎:S52(1977)・屋運:S51(1976)  
暖房—校舎:電気・屋運:電気・格枝:ガス遠赤  
給水—受水槽

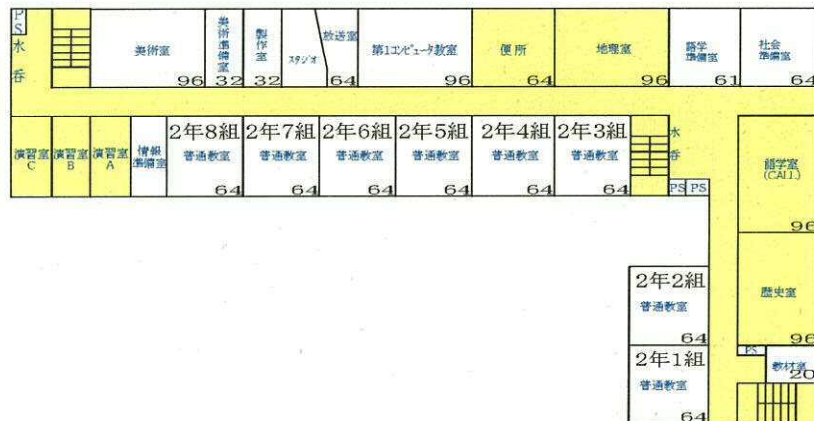
### 1階平面図



### 2階平面図



### 3階平面図



### 4階平面図

