

令和3年度 公立学校施設等の総括表 (小 学 校)

様式 1-2

都道府県名 北海道

設置者名 札幌市

学校所在地 札幌市清田区清田1条4丁目3番30号

ふりがな きよた
学校名 清田小学校

整理番号
0140

①識別コード	②都道府県番号	③学校調査番号	④学区区分	⑤冬季分校番号	⑦市町村番号	⑧児童数 普 通	⑧児童数 特 別 支 援	⑨学級数 普 通	⑨学級数 特 別 支 援	⑩寒冷区分	⑪設置年度
B01	007201				110	337	211	2	3	2M	343

多目的スペースの 総面積	必 面 要 積	保 有 面 積			計	危 険 面 積			計	整 備 資 格 積 (R換算後)	要 改 築 面 積 (R換算後)
		R	S	W		R	S	W			
	4625	5199	58	41	(5300)						
R換算面積 (5199) (59) (42) () () () () () () () () ()											

コード番号説明欄

③学校調査番号
(0011~3500)

④学区区分
(左の数値)
独立・・・・・・・・・0
敷地が隣接・・・・・・・・・4
併設で敷地のみ共用・5
併設で建物も共用・・・6

(右の数値)
本校・・・・・・・・・1
分校・・・・・・・・・2
冬季分校・・・・・・・・3

⑬ 児童数 (普通の内訳)					
1学年	2学年	3学年	4学年	5学年	6学年
53	62	52	52	62	56

必要面積の内訳	普通	3881
	特別支援	504
	積雪寒冷	240

⑰ 地域・学校連携施設保有面積		
R	S	W

⑱ 校 地 面 積			
保 有		借 用	
建物敷地	運 動 場	実 験 実 習 地 そ の 他	
4725	9436	1038	

用地在庫負担等面積計 ()

⑲ 屋 内 運 動 場										整 備 資 格 積 (R換算後)	要 改 築 面 積 (R換算後)
必 面 要 積	保 有 面 積			計	危 険 面 積			計			
	R	S	W		R	S	W				
1258		870		870					388		

⑳ 寄宿児童数

㉑ 児童生徒地域交流施設保有面積		
R	S	W

A 寄 宿 舎										整 備 資 格 積 (R換算後)	要 改 築 面 積 (R換算後)
必 面 要 積	保 有 面 積			計	危 険 面 積			計			
	R	S	W		R	S	W				
				()				()			
R換算面積 () () () () () () () () () () () ()											

B 保 有 教 室 数										
普 通	特 別 教 室				保 有 教 室 関 係					
	理 科	生 活	音 楽	図 画 工 作	家 庭	外 国 語	視 聴 覚	コ ュ ン ピ ャ	図 書 室	特 別 活 動
16	1		1	1	1	1	1	1	1	6

B 保有教室等の総面積		Γ 保有控除面積			Δ 借用面積			E 地域指定区分等																			
保有普通教室 の総面積	保有特別教室 の総面積	校 舎	屋 運 動 内 場	寄 宿 舎	校 舎	屋 運 動 内 場	寄 宿 舎	過去急増地域	過疎地域	山村地域	豪雪地帯	離島	へき地	総務省積雪地域	省寒冷地域	都市整備	都市計画防火進防火	公害防止地域	水源地域	地震防災地域							
1024	1209	245												1	3	2	2	2	6	4	3	A	5	3	1	2	4

E 相手方の学校	
調査番号	学 校 名

K 共同利用施設名	
調査番号	施 設 名

参 考 表

学 年 別 学 級 数	当年度までの児童数		当年度までの学級数	
	R2年度	R3年度	R2年度	R3年度
1	60	53	2	2
2	51	62	2	2
3	55	52	2	2
4	62	52	2	2
5	55	62	2	2
6	72	56	2	2
小計	355	337	12	12
特別支援	25	21	4	3
計	380	358	16	15

② 面積負担等未とりこわし面積	区 分		
	R	S	W
	校 舎		
	屋内運動場		
	寄 宿 舎		
	校 舎		
屋内運動場			
寄 宿 舎			

③ 備考欄

文 部 科 学 省

令和 3 年度 公立学校等建物の棟別面積表

様 式 2

当該学校の設置年度	M34	設置者名	札幌市	学校名	清田小学校	相手方の学校名		
①識別コード	L	②都道府県番号	01	③学校調査番号	0072	④冬季分校番号		
							整理番号	0140

棟番 号	建物 区 分 号	階 数	構造 種 別	建 築 年 月	学 部 等	保 有 面 積	産 振 校 舎 面 積	国 庫 補 助					と り こ わ し 記 号	国 未 完 成 面 積	保 有 外 建 物 面 積					備 考			
								補 助 年 度	公 立 文 教 補 助 費 目	他 事 業 補 助 費 目	補 助 面 積	補 助 面 積			保 有 控 除 建 物		一 時 使 用 ・ 借 用 建 物						
															建 物 種 類	面 積	一 時 使 用 の 別	面 積	事 由		未 と り こ わ し 面 積		
⑤	⑥	⑦	⑧	⑨	⑩	⑪	⑫	⑬	⑭	⑮	⑯	⑰	⑱	㉑	㉒	㉓	㉔	㉕	㉖	㉗	㉘		
0141	校R	3	S	4611		1472		S46	新	1470													大規模(地財)5,6 大規模(校内LAN)13、地デジ(安安交)H22、大規模(校内LAN)(安安交)H22、耐震(安安交)H23
0142	校R	3	S	4712		960		S47	新	960													大規模(地財)4,5,6 大規模(校内LAN)13、地デジ(安安交)H22、大規模(校内LAN)(安安交)H22、耐震(安安交)H23
0143	校R	3	S	4810		576		S47	新	570													大規模(地財)4,5,6 大規模(校内LAN)13、地デジ(安安交)H22、大規模(校内LAN)(安安交)H22、耐震(安安交)H23
0144	校R	3	S	4812		1216		S48	新	1216				ア	128								給食室 通級指導教室192㎡、大規模(地財)4,5,6 大規模(校内LAN)13、地デジ(安安交)H22、大規模(校内LAN)(安安交)H22、耐震(安安交)H23
0145	校R	3	S	5110		478		S51	改	478													通級指導教室96㎡、大規模(地財)5,6 大規模(校内LAN)13、地デジ(安安交)H22、大規模(校内LAN)(安安交)H22、耐震(安安交)H23
0146	校R	3	S	5210		497		S52	改	341													大規模(地財)4,5,6 大規模(校内LAN)13、地デジ(安安交)H22、大規模(校内LAN)(安安交)H22、耐震(安安交)H23
017	校S	1	S	4611		3																	プロパン庫
0211	屋S	2	S	4912		753		S49	新	221													大規模(校内LAN)13、大規模(地財)15、耐震(安安交)H23
0212	屋S	1	S	5309		117		S53	新	117													大規模(校内LAN)13、大規模(地財)15、耐震(安安交)H23
025	校S	1	S	5110		6																	ポンプ室
029	校W	1	S	5808										ア	6								給食室(厨芥庫)、平成1年5月区分変更(校一給)
030	校S	1	S	6003		10																	昭和62年4月誤調(構造)

コード説明 ⑥建物区分

- 校舎・・・・・・・・・・校
- 屋内運動場・・・・・・・・屋
- 寄宿舎・・・・・・・・寄
- 地域・学校連携施設・・・・連
- 児童生徒地域交流施設・・・・児
- 教員住宅・・・・・・・・住
- 共同利用施設・・・・・・・・共
- 部室・・・・・・・・部

⑦構造区分

- 鉄筋コンクリート造・・・・R
- 鉄骨その他造・・・・・・・・S
- 木造・・・・・・・・W

⑫学部等

- 高校 全日制・・・・・・・・全
- 昼 定・・・・・・・・昼
- 夜 定・・・・・・・・夜
- 通信制・・・・・・・・通
- 特支 幼稚部・・・・・・・・幼
- 小中学部・・・・・・・・小
- 高等部・・・・・・・・高

令和 3 年度 公立学校等建物の棟別面積表 (その 2)

様 式 2

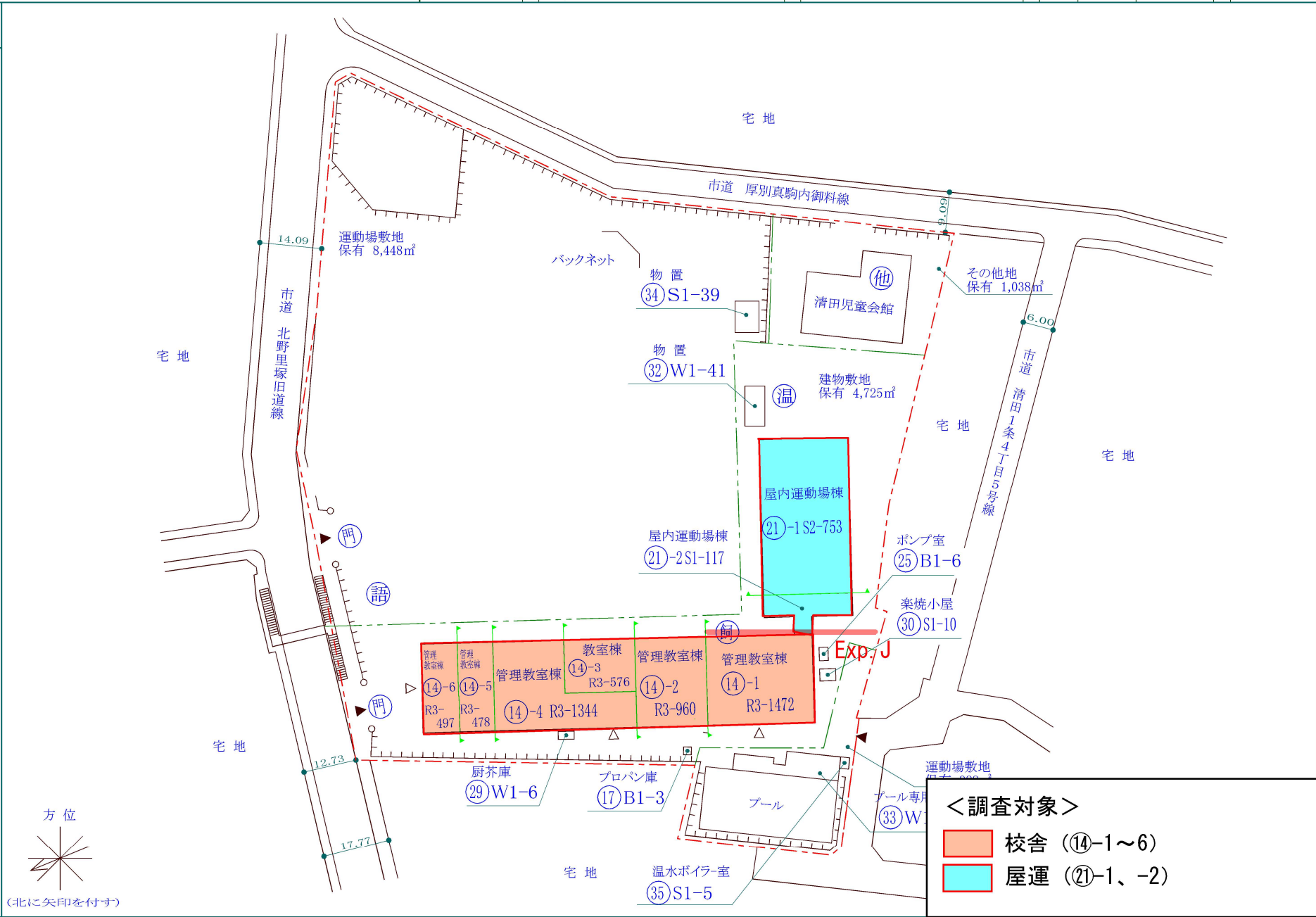
当該学校の設置年度	M34	設置者名	札幌市	学校名	清田小学校	相手方の学校名		
①識別コード	L	②都道府県番号	01	③学校調査番号	0072	④冬季分校番号		
							整理番号	0140

棟番 号	建物 区 分	階 数	構造 種 別	築 年	築 月	学 部 等	保 有 面 積	耐 力 度 点 数	耐 震 基 準	診 断 状 況	優 先 度	診 断 年 度	改 修 状 況	耐 震 性 能			大 規 模 改 造 年 度	改 修 履 歴			備 考 そ の 2	
														Is 値	CT × SD 値	q 値		内 部 改 修	外 部 改 修	設 備 改 修		
⑤	⑥	⑦	⑧	⑨	⑩	⑪	⑫	A	Й	К	Л	М	Р	С	T	У	⑳	Ф	Х	Ц	山	
0141	校	R	S	46	11		1472					12	H23	1	0.74	0.79		H22	1	1	1	
0142	校	R	S	47	12		960					12	H23	1	0.74	0.79		H22	1	1	1	
0143	校	R	S	48	10		576					12	H23	1	0.74	0.79		H22	1	1	1	
0144	校	R	S	48	12		1216					12	H23	1	0.74	0.79		H22	1	1	1	
0145	校	R	S	51	10		478					12	H23	1	0.74	0.79		H22	1	1	1	
0146	校	R	S	52	10		497					12	H23	1	0.74	0.79		H22	1	1	1	
017	校	S	S	46	11		3					15										
0211	屋	S	S	49	12		753					13	H23	1	0.74		1.34	H15	1	1	1	
0212	屋	S	S	53	09		117					13	H23	1	0.74		1.34	H15				
025	校	S	S	51	10		6					15										
029	校	W	S	58	08																	
030	校	S	S	60	03		10					2										

コード説明	耐震基準	K診断状況	P改修状況				
旧耐震基準1	優先度調査0	S造又は上記以外の診断4	改修済み1
新耐震基準2	R造の第一次診断1	未実施5	改修中2
		R造の第二次及び第三次診断2			未改修3
		屋体のS造3			未改修のうち当年度実施予定4

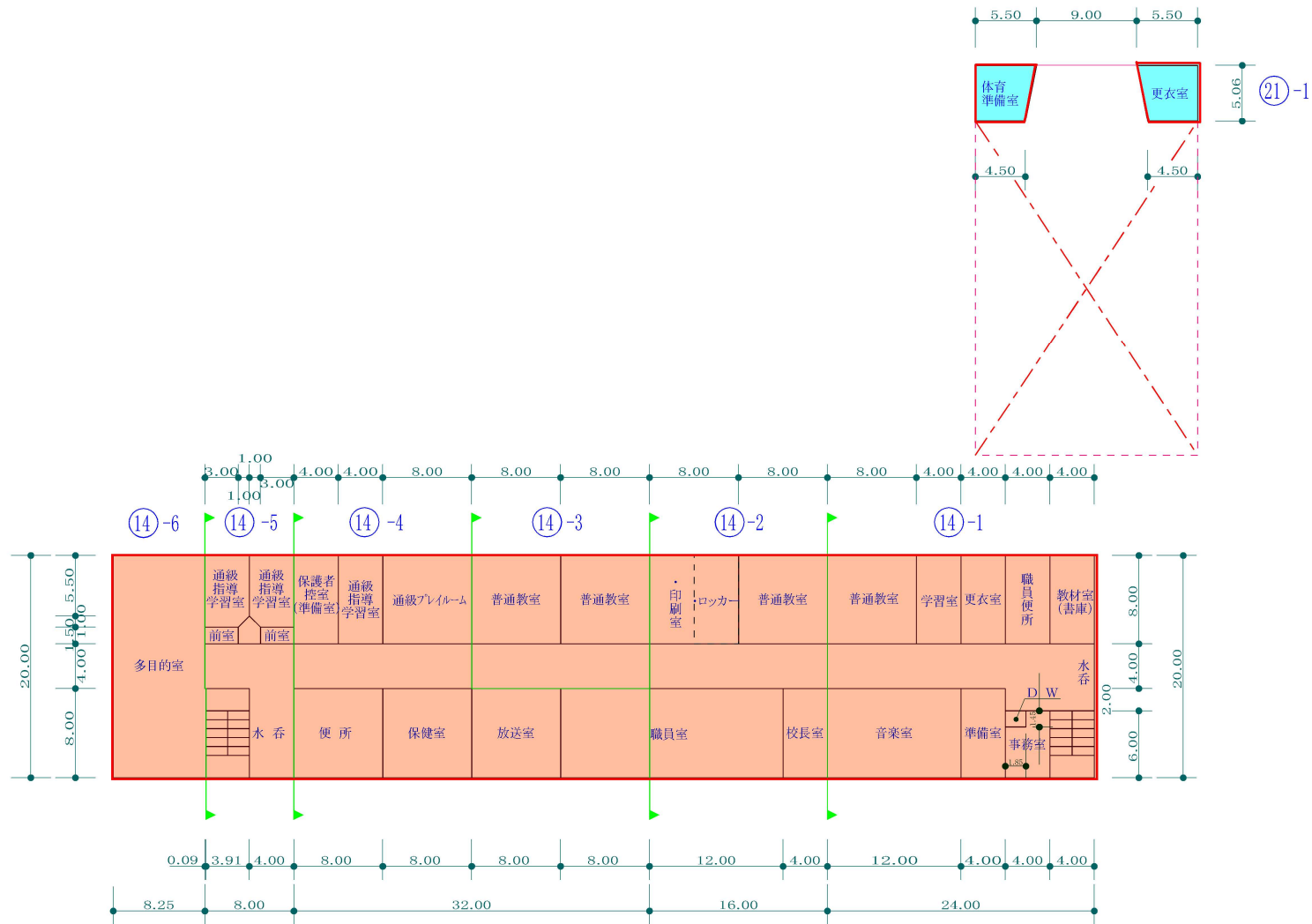
凡 例

- 建物
- ⊙(未) 未とりこわし建物
 - ⊙(危) 危険建物
 - ⊙(借) 借用建物
 - ⊙(一) 一時使用建物
 - ⊙(屋外) 屋外環境整備事業によるもの 11.5
 - ⊙(未完) 未完成建物
- 建物以外の工作物等
- ⊙(門) 正門、通用門
 - 圍 障
 - ⊙(温) 温 室
 - ⊙(飼) 飼 育 小 屋
 - ⊙(簡) 簡易な小規模建物
 - ⊙(語) 語らいの広場



<調査対象>

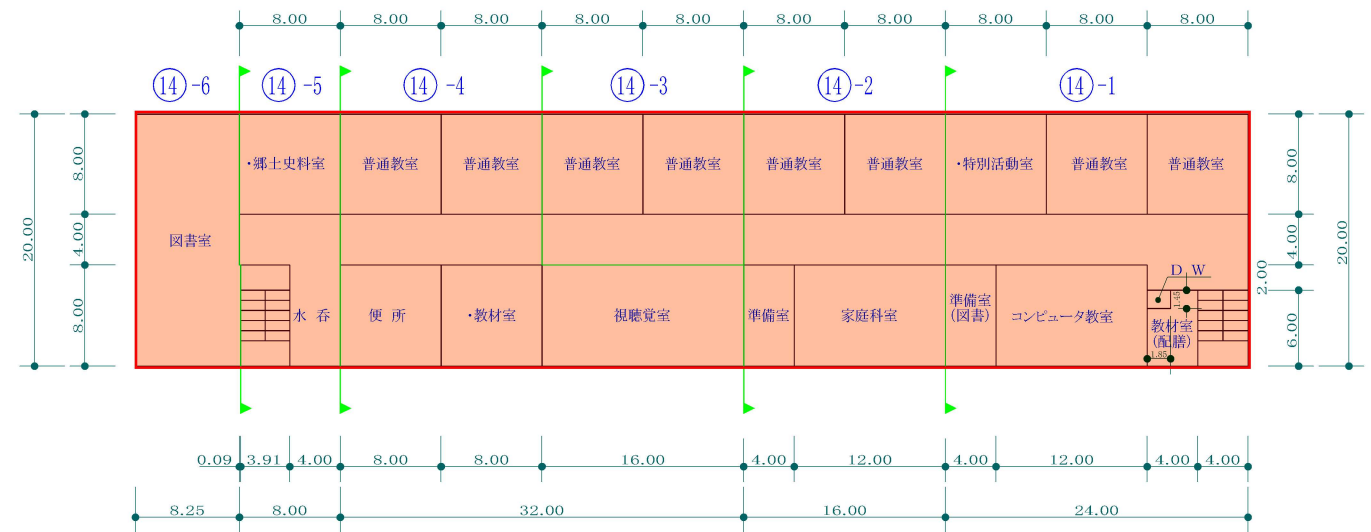
- 校舎 (①④-1~6)
- 屋運 (②①-1、-2)



2 階 平 面 図

<調査対象>

- 校舎 (14)-1~6)
- 屋運 (21)-1、-2)

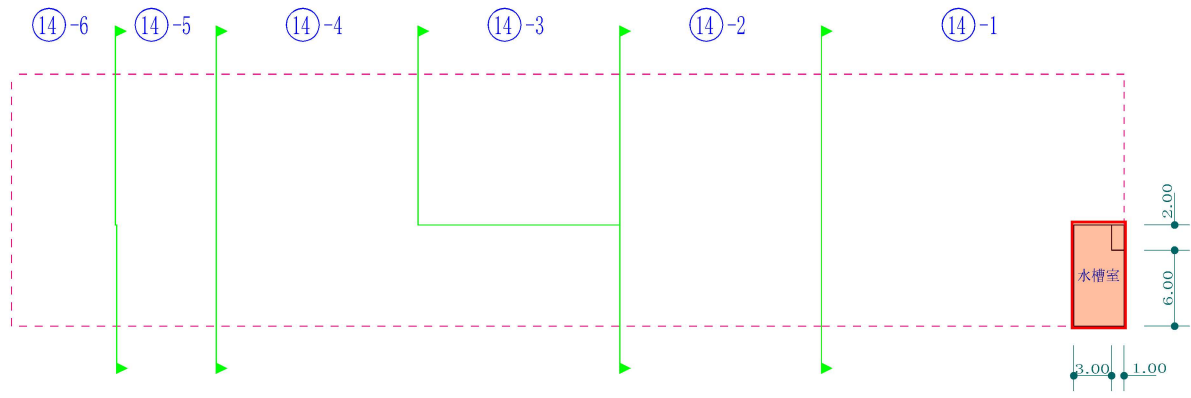


3 階 平 面 図

<調査対象>

- 校舎 (14)-1~6)
- 屋運 (21)-1、-2)

令和3年度



屋階平面図

<調査対象>

- 校舎 (14)-1~6
- 屋運 (21)-1、-2