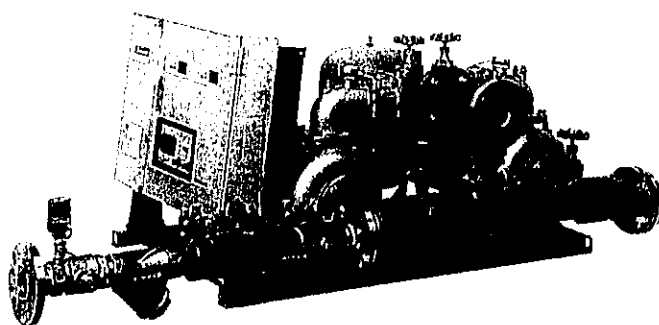


■用 途

- 水道直結用ブースタポンプユニット



■特 長

(1)省エネ・静音給水

マイコン内蔵2インバーター制御により圧力変動の少ない運転音の静かな省エネ効果の高い給水を行います。

(2)水道本管への影響も少ない給水

ポンプがソフトスタート・ソフトストップするため、ポンプ始動・停止による水道本管への影響を最小限にすることができます。

(3)赤水防止のクリーン給水

ポンプをはじめ、バルブ・配管など接液部にはステンレス、CAC (BC) 部品を採用し赤水の心配がありません。

(4)高架水槽方式対応液面回路標準

レベルリレー (特別付属品) との組み合わせにより、既設高架水槽方式建物の直結給水ブースタポンプへの改修工事に対応可能です。

(5)スイッチ付ヒーター端子台標準装備

ヒーター端子台標準で、ヒーター施工の省力化が図れます。(配管などの凍結防止は別途必要。)

(6)点検作業スイッチ付

点検作業中をお知らせする点検作業スイッチ付。メンテナンス作業の効率が上がります。

(7)直圧給水機能付

停電によりポンプが停止した場合には水道本管圧力を利用しバイパス配管より給水する直圧給水機能付です。

(8)充実装備

低騒音全閉モータ、DCリアクトルの他積算運転時間、積算始動回転表示機能標準です。

(9)少水量停止機能付

夜間など使用水量の少ない場合には、ポンプを停止させます。また、各ポンプの運転時間の均一化を計るため少水量停止時に自動的に交互運転します。

形式説明

KFD2-25 A 1.1 S2 A

① ② ③ ④ ⑤ ⑥

①ユニット形式

②口径(mm)

③運転方式(A:交互運転)

④モータ出力(kW)

⑤電源 (S2:単相200V

無記号:三相200V

⑥逆流防止装置

(A:減圧式 B:複式)

■標準仕様

制 御 方 式	周波数制御による推定末端圧一定(吐出圧一定も可能です。)
運 転 方 式	交互運転
設 置 場 所	屋内(周囲温度0~40℃・湿度85%以下・標高1,000m以下)
場 液	清水 0~40℃
ポ ン プ (材 質)	KR-C形ステンレス製多段タービンポンプ インペラ:樹脂又はCAC406 (BC6) ケーシング:SCS13 主軸:接液部SUS304
モ ー タ	全閉外扇屋内形(5.5kW以上は全閉外扇屋外形)極数:2極 同期回転速度3,600min ⁻¹
押 込 圧 力	0.75MPa {7.6kgf/cm ² }以下
電 源	三相200V、単相200V (1.1kW以下)
逆 流 防 止 機 器	減圧式又は複式
塗 装 色 (マンセルNo.)	制 御 盤:グレー(5Y7/1) アキュムレータ:グレー(10Y5.5/0.5) ベ ー ス:グレー(2.5PB5.1/0.8)
制 御 盤	主要機器
	インバーター2台(1号機、2号機個別) 漏電しゃ断器2個(1号機、2号機個別) ノイズフィルタ
	通常表示
	電源、ポンプ運転(個別) 運転電流・運転周波数選択表示(個別) 吸込・吐出圧力(制御盤内切替表示) 積算運転時間・始動回数表示
外部信号 (電線接続)	異常表示
	1号・2号個別故障(ポンプ・インバーター一括) 漏電、吸込圧力低下、点検作業中
吸込圧力低下、点検作業中	

■構成部品

ポ ン プ	○(ステンレス製2台)
制 御 盤	○(ECSH3形)
流 量 セ ン サ ー	○(PAT.出願中)
圧 力 発 信 器	○(吸込側1ヶ、吐出側1ヶ)
チ ェ ッ ク 弁	○(ステンレス製ショックレスバルブ:3ヶ)
ス ル ー ス 弁	○(CAC (BC) 製:4ヶ)
アキュムレータ	○(PTD3-1)
吸 込 管	○
吐 出 管	○
そ の 他	ベース

■特殊仕様

- 遠隔監視通報システム(電話回線)
- 減圧式逆流防止装置漏水検知器付
- 制御盤位置変更
- BK形防振架台付(詳細はP.148参照ください)
- ヒーター付
(ヒーター盤、ヒーター付又はヒーター、サーモスタット付)

■特別付属品

- レベルリレー
- 防振架台
- 吸込・吐出方向変更用連結管
- 凍結防止用ヒーター
- KZ-BC形防振継手
- 基礎ボルト

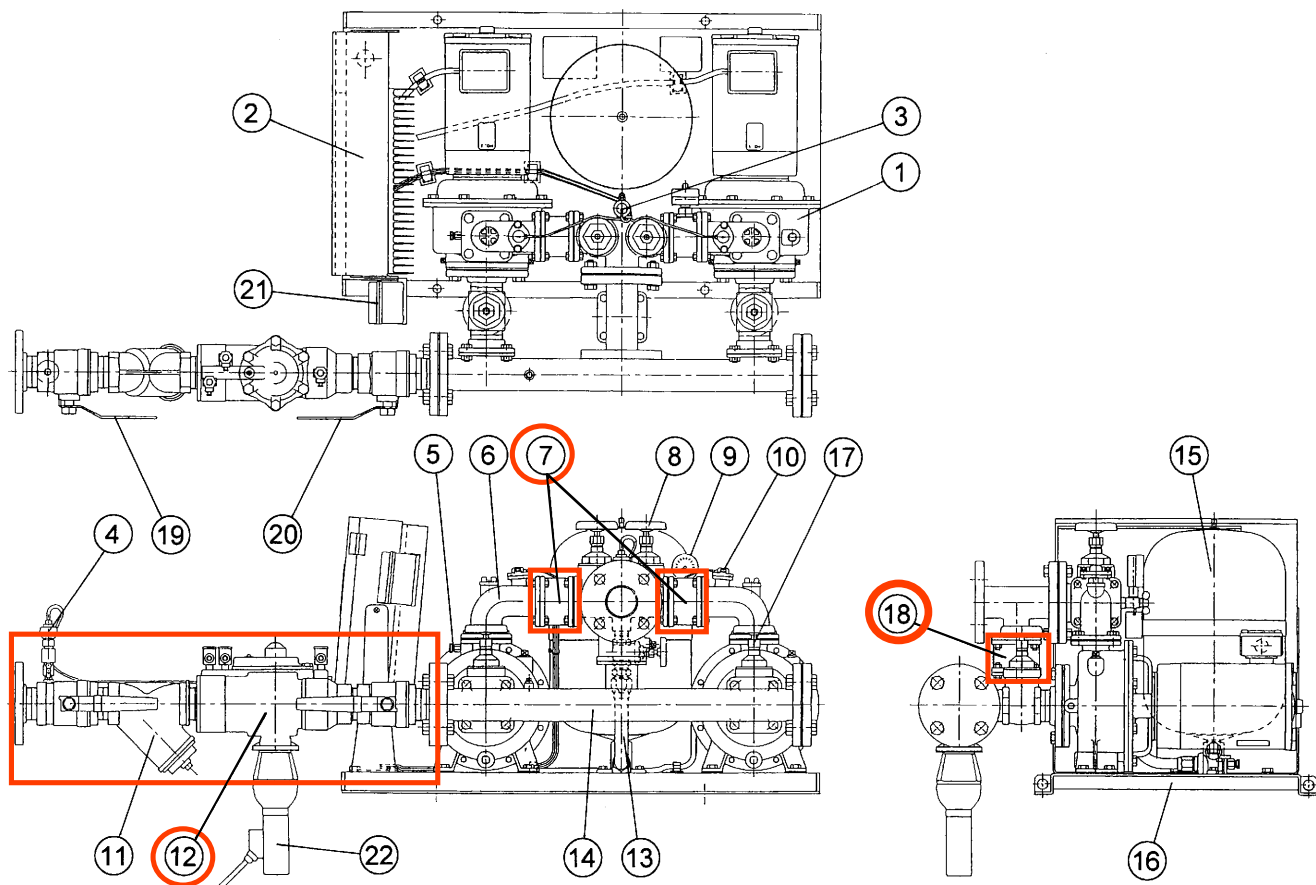


川本ポンパーKFD2直結加圧型ポンプユニット 構造図

日本水道協会型式指定品

(漏水検出器付)

浸出性能基準適合品



※ ⑦、⑫、⑱が今回交換対象部品

※既設形式：KFD2-50A3.7A

製造番号：087015680

No.	部 品 名	No.	部 品 名
1	ポンプ	12	逆流防止用機器(⑪ストレーナ付)
2	制御盤	13	可とう管
3	圧力検出器(吐出圧検出用)	14	連結管(吸込側)
4	圧力検出器(吸込圧検出用)	15	圧力タンク(アキュムレータ)
5	排気弁	16	ベース
6	連結曲管	17	仕切弁(ポンプ吸込側)
7	逆止め弁(1号機用、2号機用)	18	逆止め弁(バイパス用)
8	仕切弁(ポンプ吐出側)	19	ボール弁
9	圧力計	20	ボール弁
10	流量検出器	21	警報盤(EBA-4)〔漏水〕
11	ストレーナ	22	漏水検出電極