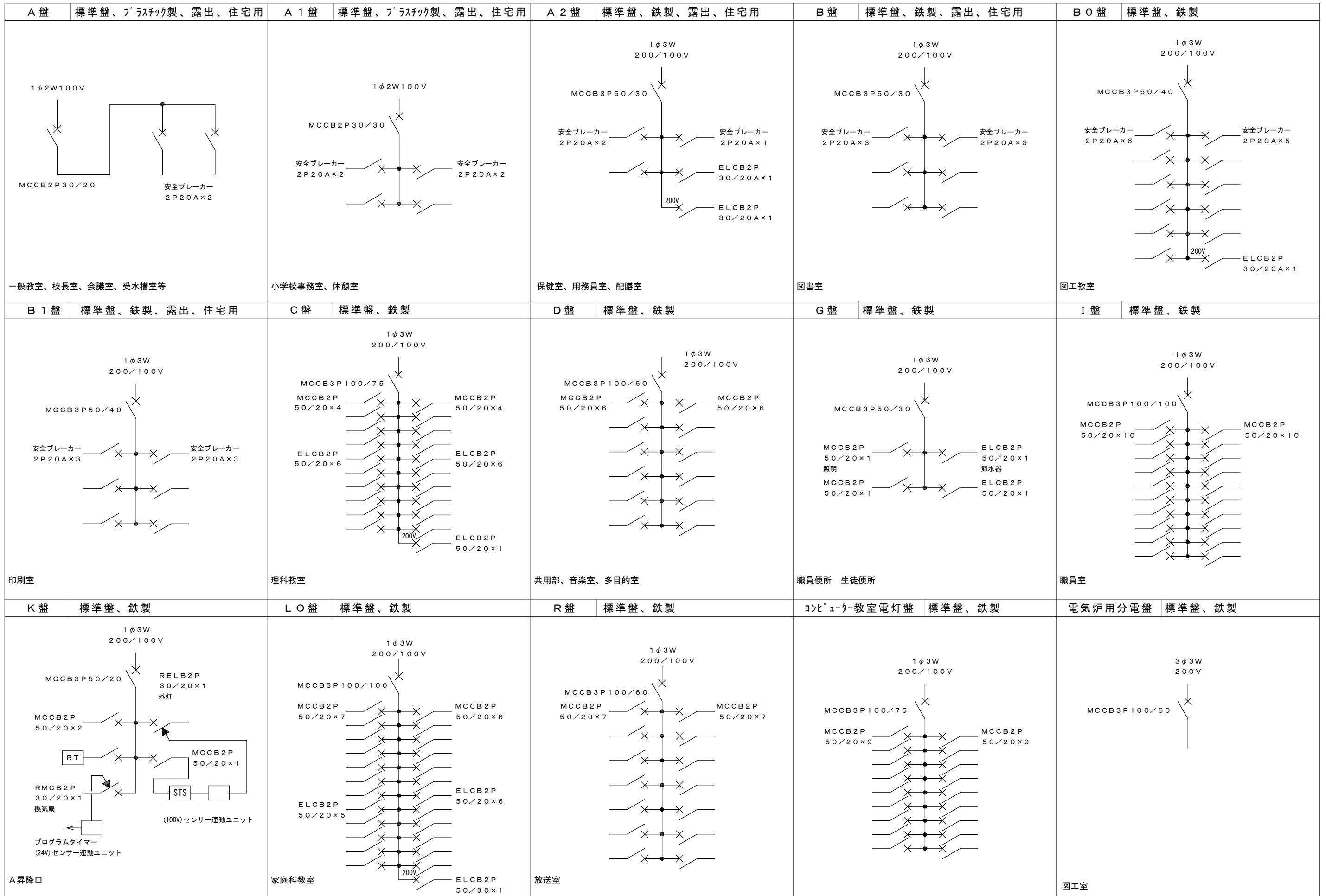


屋外キュービクル（リース）参考姿図

幹線番号	負荷容量	開閉器容量	幹線サイズ
L 1	北棟1階電灯-1	MCCB 3P 22.5kV/15.0A <sup>1</sup>	EM-CET100 <sup>0</sup>
L 2	北棟1階電灯-2	MCCB 3P 22.5kV/15.0A <sup>1</sup>	EM-CET100 <sup>0</sup>
L 3	北棟1階電灯-3	MCCB 3P 22.5kV/17.5A <sup>1</sup>	EM-CET100 <sup>0</sup>
L 4	南棟1階電灯-1	MCCB 3P 22.5kV/17.5A <sup>1</sup>	EM-CET100 <sup>0</sup>
L 5	南棟1階電灯-2	MCCB 3P 22.5kV/15.0A <sup>1</sup>	EM-CET100 <sup>0</sup>
L 6	北棟2階電灯-1	MCCB 3P 22.5kV/15.0A <sup>1</sup>	EM-CET100 <sup>0</sup>
L 7	北棟2階電灯-2	MCCB 3P 22.5kV/12.5A <sup>1</sup>	EM-CET100 <sup>0</sup>
L 8	南棟2階電灯-1	MCCB 3P 22.5kV/15.0A <sup>1</sup>	EM-CET100 <sup>0</sup>
L 9	南棟2階電灯-2	MCCB 3P 22.5kV/17.5A <sup>1</sup>	EM-CET100 <sup>0</sup>
L 10	既存体育館電灯	MCCB 3P 22.5kV/15.0A <sup>1</sup>	EM-CET150 <sup>0</sup>
L 11	既存プール電灯	MCCB 2P 5.0kV/3.0A <sup>1</sup>	EM-CET14 <sup>0</sup>

仮設受変電設備単線結線図

幹線番号	負荷容量	開閉器容量	幹線サイズ
P 1	既存体育館運動制御盤	MCCB 3P 10.0kV/10.0A <sup>1</sup>	EM-CET 60 <sup>0</sup>
P 2	1階 加工給排水ポンプ	MCCB 3P 5.0kV/5.0A <sup>1</sup>	EM-CET 14 <sup>0</sup>
P 3	2階 加工室電機室	MCCB 3P 10.0kV/6.0A <sup>1</sup>	EM-CET 22 <sup>0</sup>
P 4	排水ポンプ制御盤	MCCB 3P 5.0kV/3.0A <sup>1</sup>	EM-CET 14 <sup>0</sup>
P 5	仮設プール	MCCB 3P 5.0kV/5.0A <sup>1</sup>	EM-CET 14 <sup>0</sup>



記号	名称	概要
☑(1)	SS-200×200×100	サビ止
☑(2)	SS-400×400×300	サビ止
☑(3)	SS-500×500×400	サビ止
☑(4)	SS-600×600×600	防水 溶融垂れ

幹線リスト	
(A)	EM-CET100 <sup>□</sup> E14 <sup>□</sup>
(A')	EM-CET100 <sup>□</sup> E14 <sup>□</sup> ×2
(B)	EM-CET60 <sup>□</sup> E8 <sup>□</sup>
(B')	EM-CET60 <sup>□</sup> E8 <sup>□</sup> ×2
(C)	EM-CET38 <sup>□</sup> E8 <sup>□</sup>
(C')	EM-CET38 <sup>□</sup> E8 <sup>□</sup> ×2
(D)	EM-CET14 <sup>□</sup> E2.0
(D')	EM-CET14 <sup>□</sup> E2.0×2
(E)	EM-CE5.5 <sup>□</sup> -3C E2.0
(E')	EM-CE5.5 <sup>□</sup> -3C E2.0×2
(F)	EM-CE8 <sup>□</sup> -3C E2.0
(F')	EM-CE8 <sup>□</sup> -3C E2.0×2

注記(各階共通)

※ 分電盤・照明器具・放送機器・火災報知設備機器はリースとし、配線器具・ボックス類・配線・配管・消耗品類は新設とする。  
 ※ 弱電設備配線系統及び機器仕様は、H31年度標準図参照とする。  
 ※ 既設校舎の調査・再確認を行い既設校舎と同等の設備内容とする事。

L10	EM-CET150 <sup>□</sup> E14 <sup>□</sup> (G92)
P1	EM-CET60 <sup>□</sup> E8 <sup>□</sup> (E63)

L10	EM-CET150 <sup>□</sup> E14 <sup>□</sup>
-----	-----------------------------------------

P1	EM-CET60 <sup>□</sup> E8 <sup>□</sup>
----	---------------------------------------

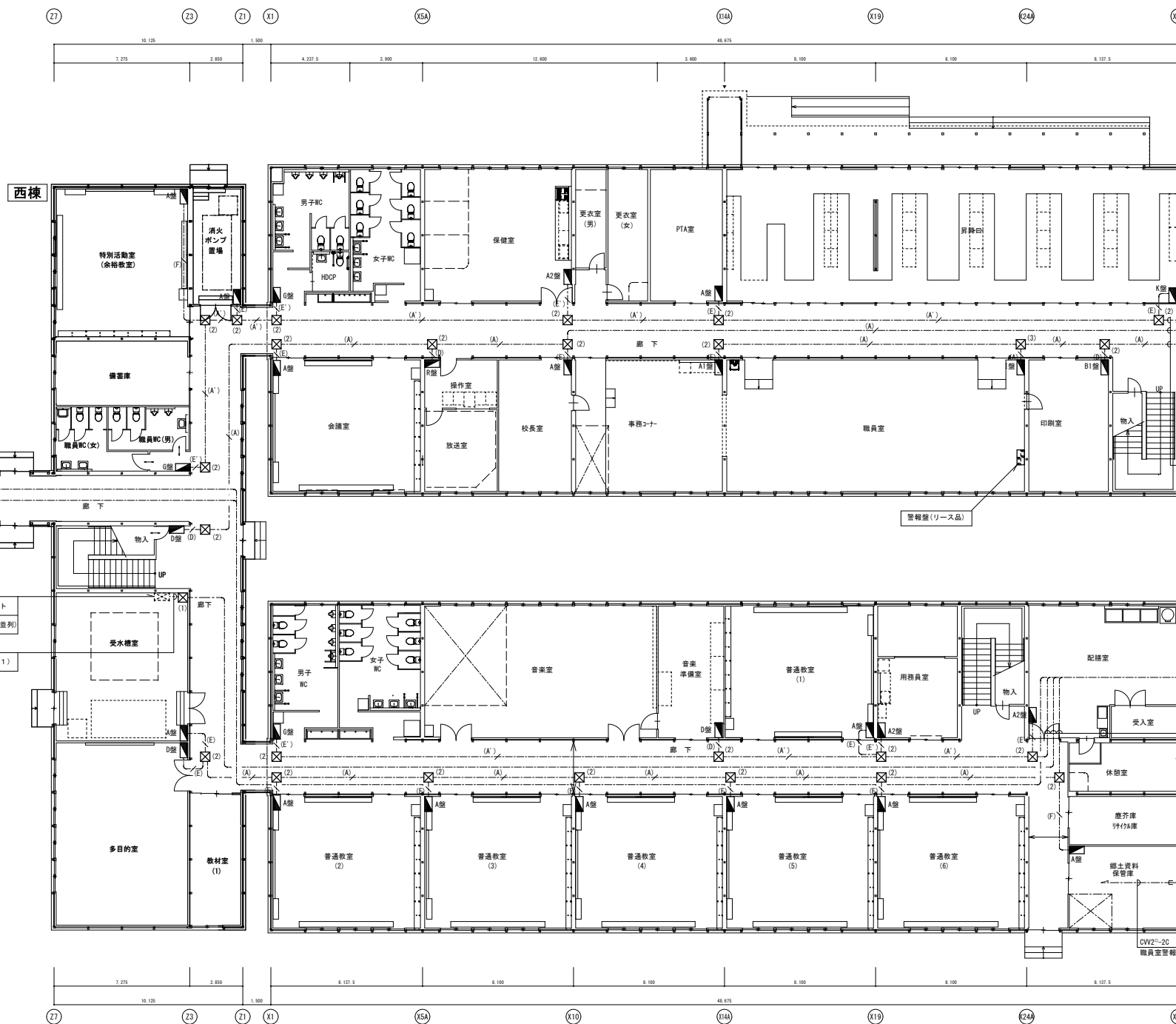
P2	EM-CET14 <sup>□</sup> E2.0 (E51)
----	----------------------------------

L6	EM-CET100 <sup>□</sup> E14 <sup>□</sup> ×2 (GZ82) 北棟2階電灯-1
L7	EM-CET100 <sup>□</sup> E14 <sup>□</sup> ×2 (GZ82) 北棟2階電灯-2

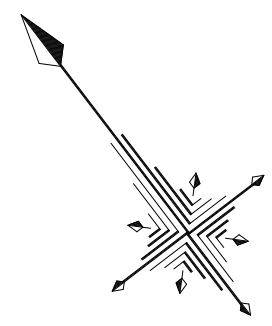
L1	EM-CET100 <sup>□</sup> E14 <sup>□</sup> ×2
L2	EM-CET100 <sup>□</sup> E14 <sup>□</sup>
L3	EM-CET100 <sup>□</sup> E14 <sup>□</sup>

L8	EM-CET100 <sup>□</sup> E14 <sup>□</sup> ×2 (GZ82) 南棟2階電灯-1
L9	EM-CET100 <sup>□</sup> E14 <sup>□</sup> ×2 (GZ82) 南棟2階電灯-2
P3	EM-CET2 <sup>□</sup> E5.5 <sup>□</sup> (GZ54) 2階強工業電気炉

L4	EM-CET100 <sup>□</sup> E14 <sup>□</sup> ×2
P2	EM-CET14 <sup>□</sup> E2.0
L5	EM-CET100 <sup>□</sup> E14 <sup>□</sup>



1階平面図 S=1/300



記号	名称	概要
☑(1)	SS-200×200×100	サビ止
☑(2)	SS-400×400×300	サビ止
☑(3)	SS-500×500×400	サビ止
☑(4)	SS-600×600×600	防水 浴槽蓋板

幹線リスト	
(A)	EM-CET100 <sup>□</sup> E14 <sup>□</sup>
(A')	EM-CET100 <sup>□</sup> E14 <sup>□</sup> ×2
(B)	EM-CET60 <sup>□</sup> E8 <sup>□</sup>
(B')	EM-CET60 <sup>□</sup> E8 <sup>□</sup> ×2
(C)	EM-CET38 <sup>□</sup> E8 <sup>□</sup>
(C')	EM-CET38 <sup>□</sup> E8 <sup>□</sup> ×2
(D)	EM-CET14 <sup>□</sup> E2.0
(D')	EM-CET14 <sup>□</sup> E2.0×2
(E)	EM-CE5.5 <sup>□</sup> -3C E2.0
(E')	EM-CE5.5 <sup>□</sup> -3C E2.0×2
(F)	EM-CE8 <sup>□</sup> -3C E2.0
(F')	EM-CE8 <sup>□</sup> -3C E2.0×2

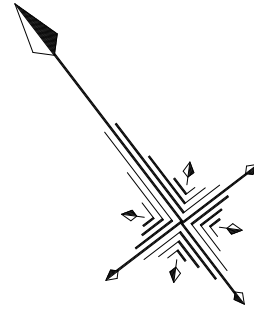
**注記(各階共通)**

※ 分電盤・照明器具・放送機器はリースとし、配線器具・ボックス類・配線・配管・消耗品類は新設とする。  
 ※ 弱電設備配線系統及び機器仕様は、H31年度標準図参照とする。  
 ※ 既設校舎の調査・再確認を行い既設校舎と同等の設備内容とする。

※ 貫通処理：図工室、理科室、家庭科室の区画壁に各教室弱電用配管2か所、強電用配管2か所の計12か所処理必要。配管径は50φとする。

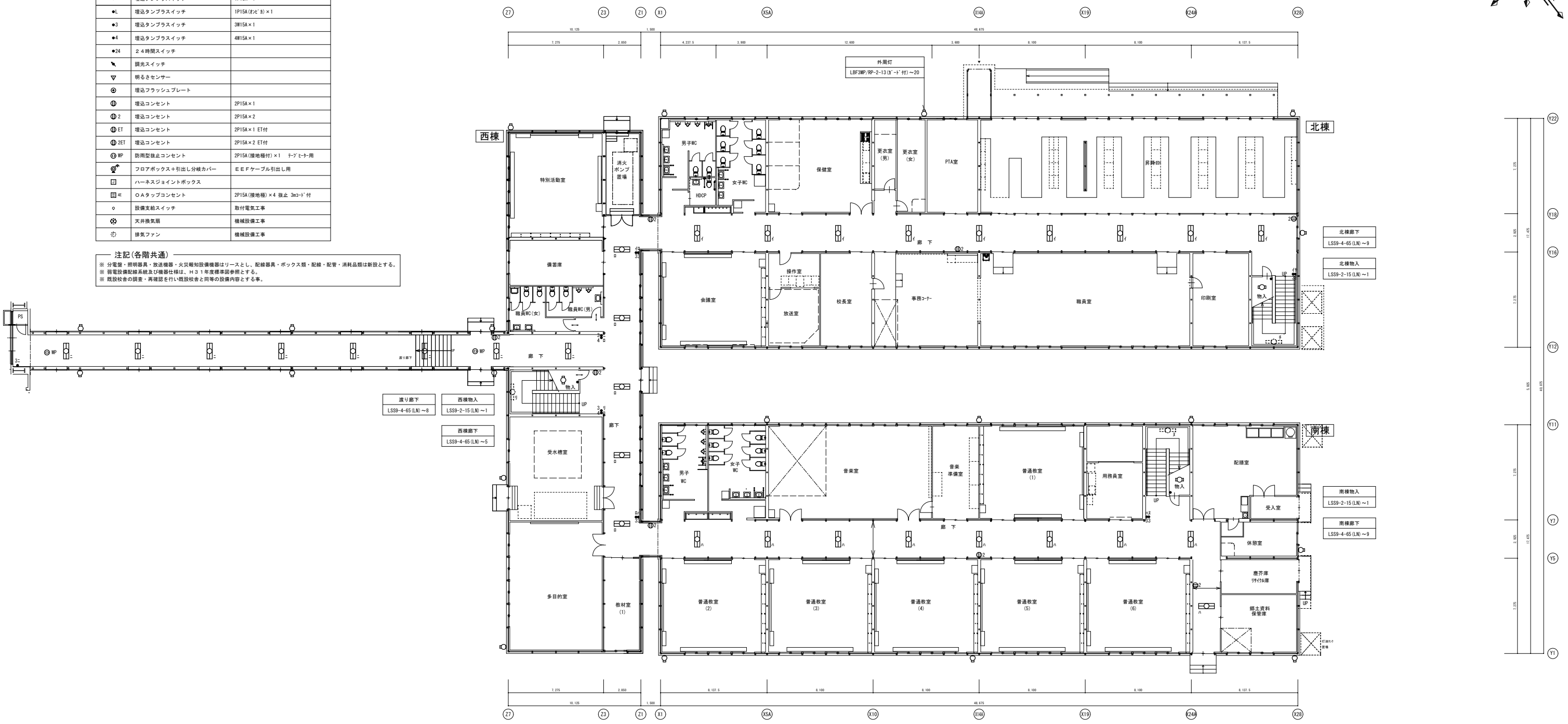


2階平面図 S=1/300

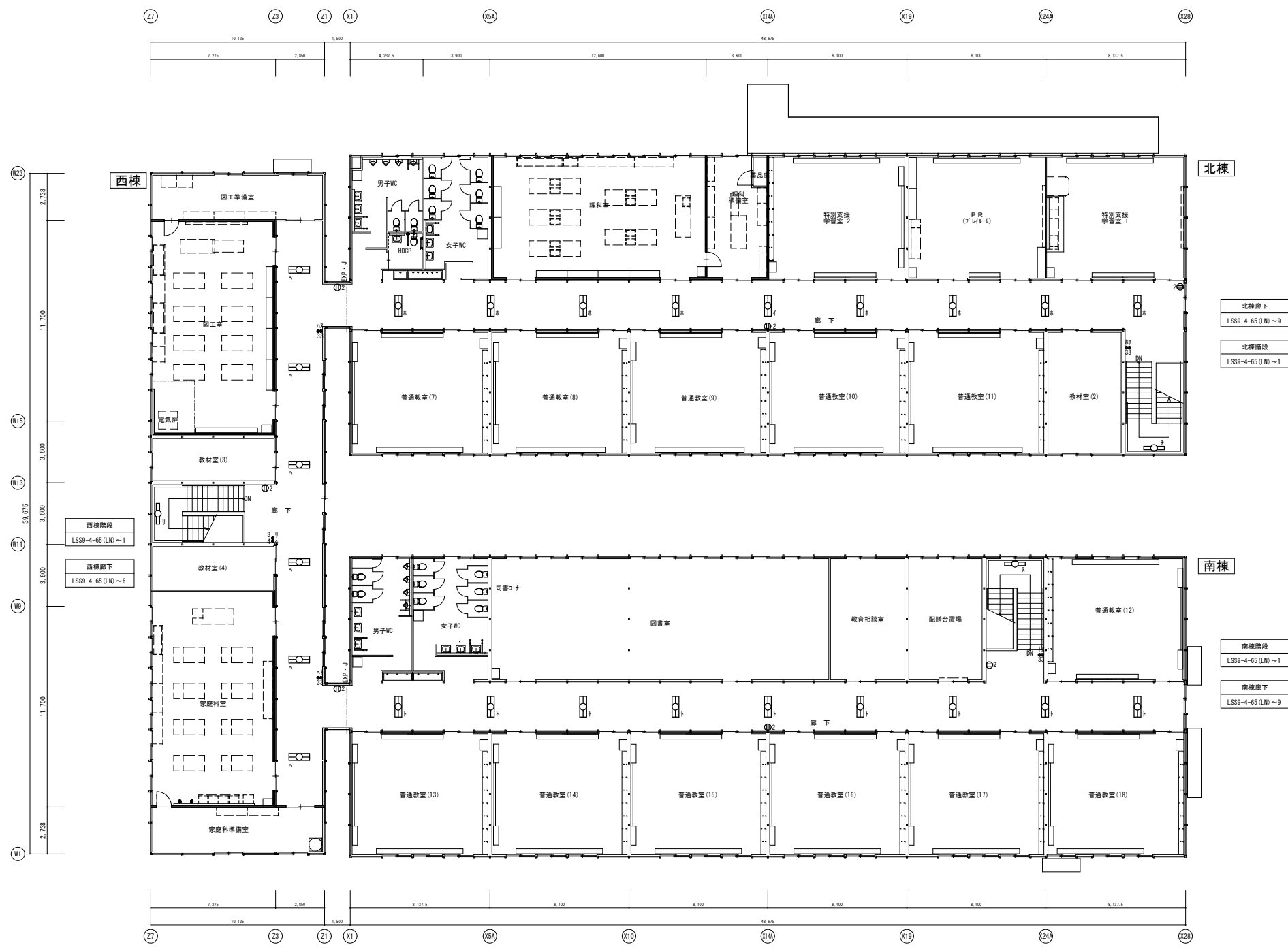
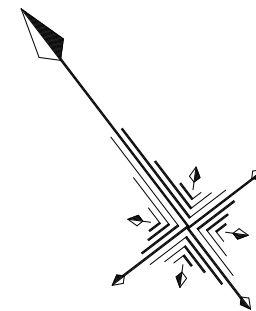


記号	名称	適要
□	LEDベースライト	1灯器具
□	LEDベースライト	2灯器具
○	LEDダウンライト	
○	LEDブラケットライト	ガード付
●	埋込タンブラスイッチ	1P15A×1
●L	埋込タンブラスイッチ	1P15A(2P×2)×1
●3	埋込タンブラスイッチ	2P15A×1
●4	埋込タンブラスイッチ	4P15A×1
●24	24時間スイッチ	
▲	調光スイッチ	
▽	明るさセンサー	
◎	埋込フラッシュプレート	
①	埋込コンセント	2P15A×1
①2	埋込コンセント	2P15A×2
①ET	埋込コンセント	2P15A×1 ET付
①2ET	埋込コンセント	2P15A×2 ET付
①NP	防雨型遮断コンセント	2P15A(接地極付)×1 予アース用
⊕	フロアボックス+引出し分岐カバー	E E F ケーブル引出し用
□	ハーネジョイントボックス	
⊕E	OAタップコンセント	2P15A(接地極)×4 抜止 3m2-ド付
○	設備支給スイッチ	取付電気工事
⊕	天井換気扇	機械設備工事
⊕	排気ファン	機械設備工事

**注記(各階共通)**  
 ※ 分電盤・照明器具・放送機器・火災報知設備機器はリースとし、配線器具・ボックス類・配線・配管・消耗品類は新設とする。  
 ※ 普通設備配線系統及び機器仕様は、H31年度標準図参照とする。  
 ※ 既設校舎の調査・再確認を行い既設校舎と同等の設備内容とする事。



1階平面図 S=1/300

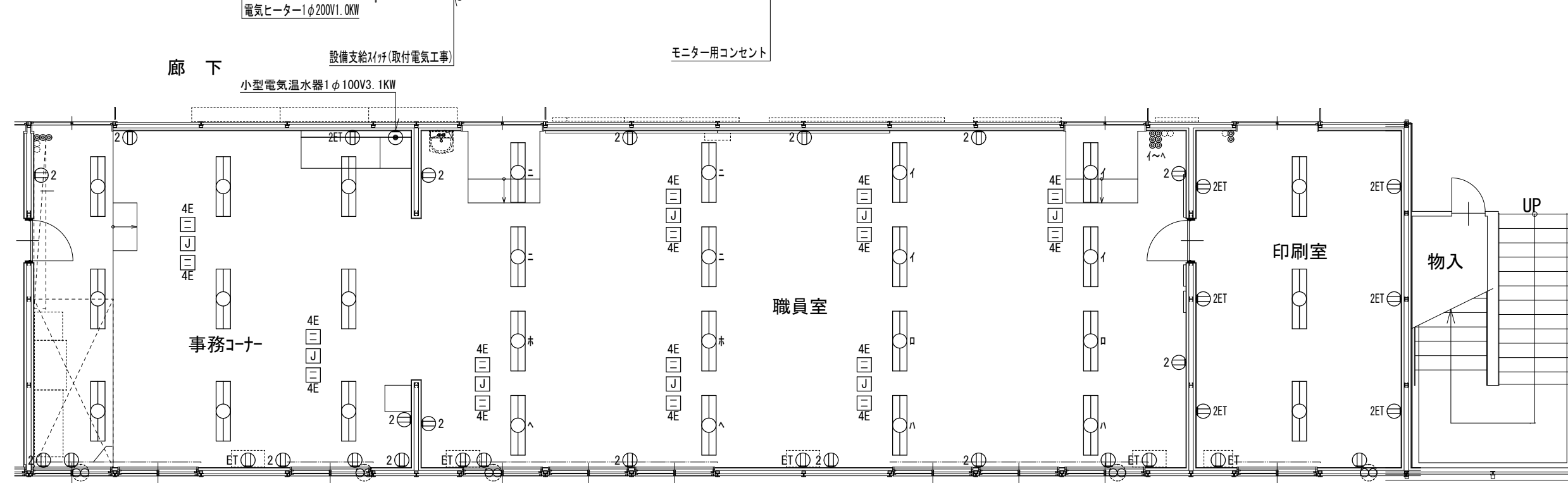
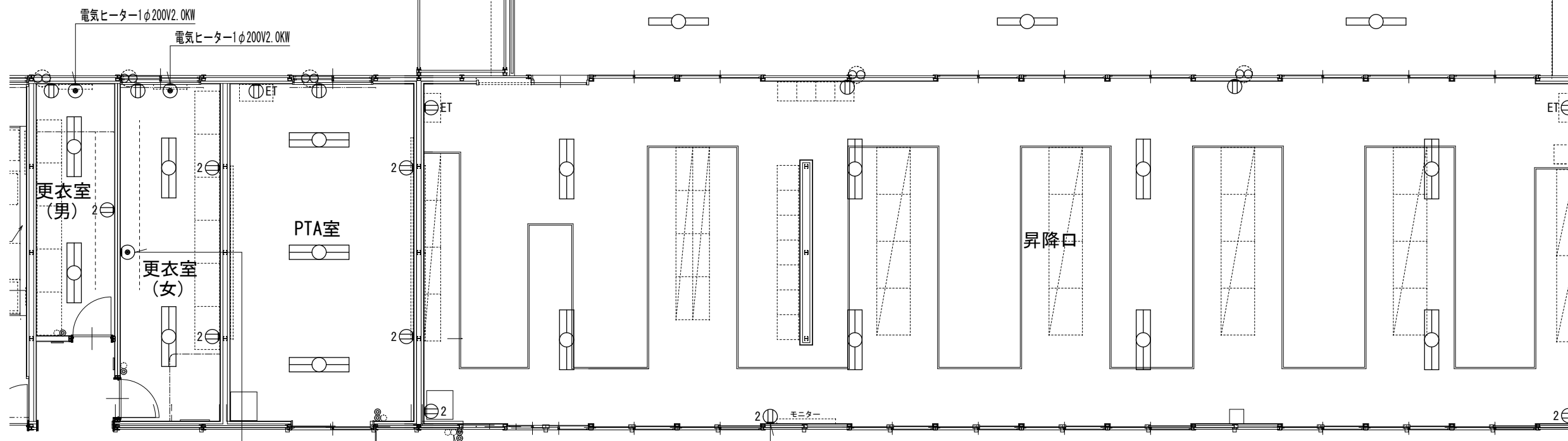


2階平面図 S=1/300

注記(各階共通)  
※ 分電盤・照明器具・放送機器・火災報知設備機器はリースとし、配線器具・ボックス類・配線・配管・消耗品類は新設とする。  
※ 備電設備配線系統及び機器仕様は、H31年度標準図参照とする。  
※ 既設校舎の調査・再確認を行い既設校舎と同等の設備内容とする事。

株式会社 ワーク・スペース工房	工事名 山の手小学校 仮設校舎 設置工事	設計図	図番 E-07
一級建築士事務所 北海道知事登録(石)第2712号	図名 電灯・コンセント設備 2階平面図		日付 R2年 10月 23日
一級建築士 大臣登録(第86606号) 高橋 功	縮尺 A1版 1:150、A3版 1:300		担当者

更衣室(男) LSS6-4-65(LN)~2	更衣室(女) LSS6-4-65(LN)~2	昇降口 LSS6-4-65(LN) ~8 LSS10MP/PP-4-64~3
PTA室 LSS6-4-65(LN) ~3		



事務室 LSS6-4-65(LN)~9
------------------------

職員室 LSS6-4-65(LX)~16
-------------------------

印刷室 LSS6-4-65(LN)~3
------------------------

株式会社 ワーク・スペース工房

一級建築士事務所 北海道知事登録(石)第2712号  
一級建築士 大臣登録(第86606号) 高橋 功

工事名 山の手小学校 仮設校舎 設置工事

設計図

図番 E-08

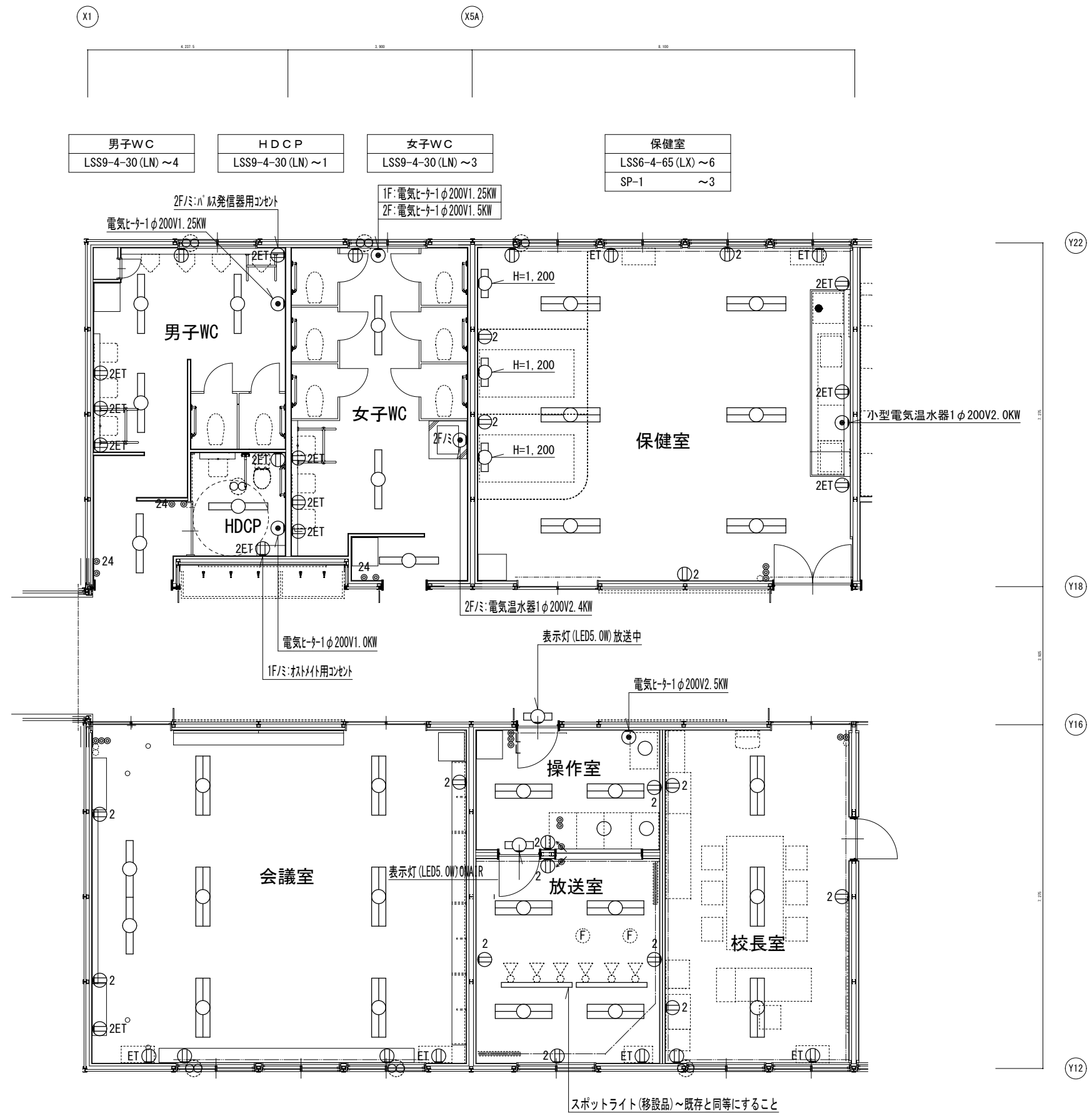
図名 電灯・コンセント設備(昇降口,PTA室,更衣室女,更衣室男,印刷室,職員室,事務コーナー)

日付 R2年 10月 23日

縮尺 A1版 1:50、A3版 1:100

担当者



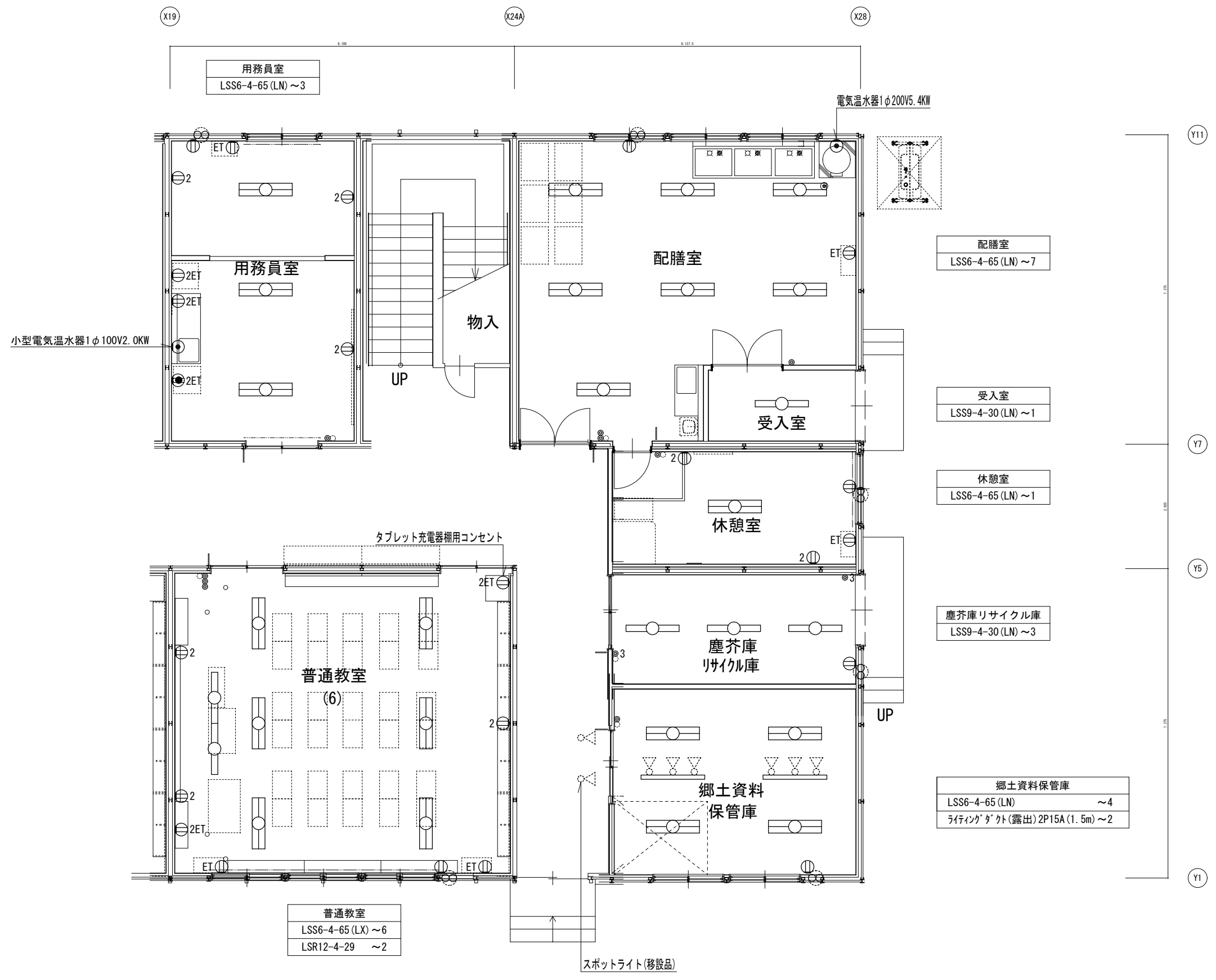


男子WC LSS9-4-30 (LN) ~4	HDCP LSS9-4-30 (LN) ~1	女子WC LSS9-4-30 (LN) ~3	保健室 LSS6-4-65 (LX) ~6 SP-1 ~3
---------------------------	---------------------------	---------------------------	-------------------------------------

会議室 LSS6-4-65 (LN) ~6 LSR12-4-45 ~2	放送室 LSS6-4-65 (LZ) ~4	操作室 LSS6-4-65 (LN) ~2 LSR1-8 (LX) ~2 SP-2 ~2	校長室 LSS6-4-65 (LN) ~3
-------------------------------------------	--------------------------	-------------------------------------------------------	--------------------------

SP-1	LED 7.5W 器具光束702lm
SP-2	LED 5.0W 表示灯

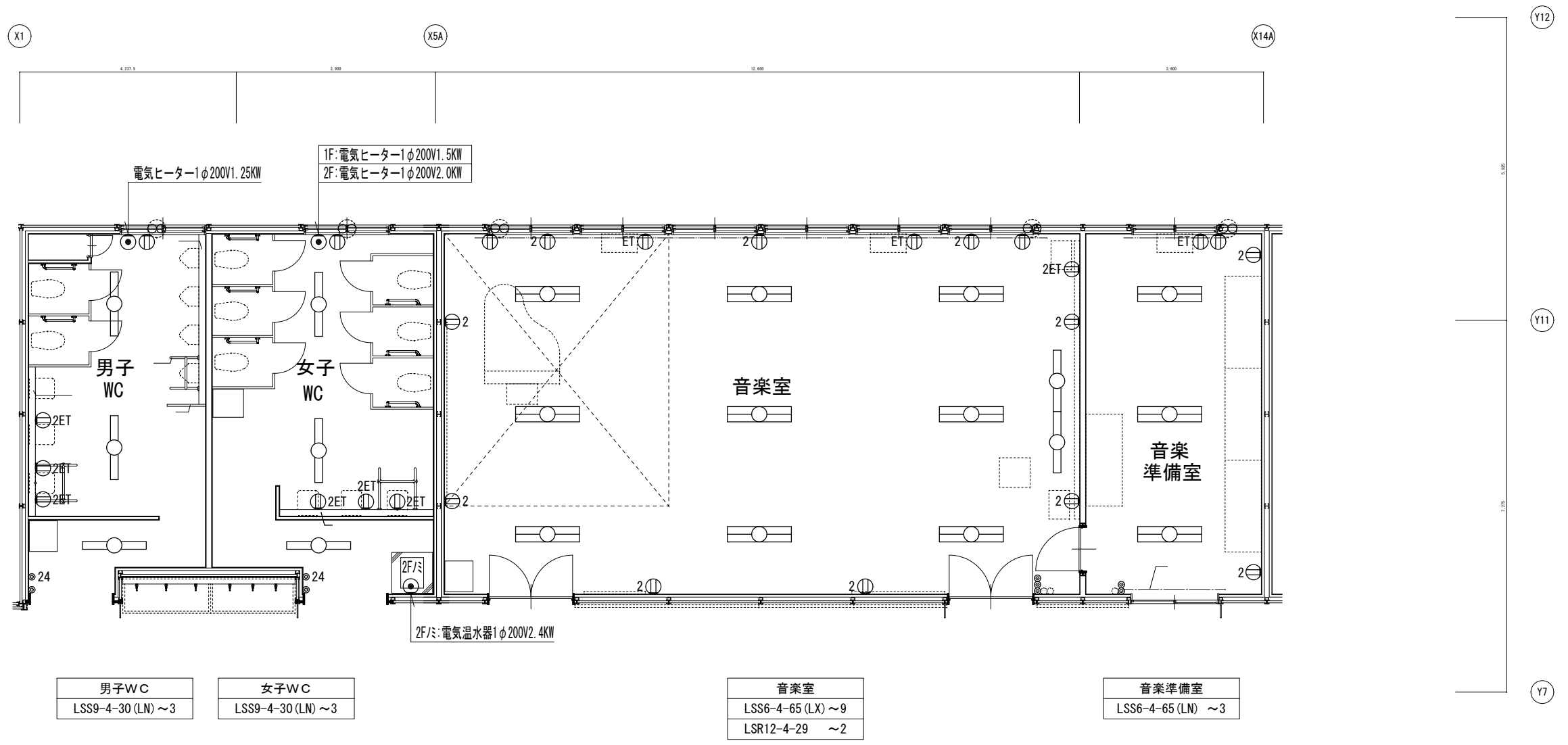
スポットライト(移設品)~既存と同等にすること



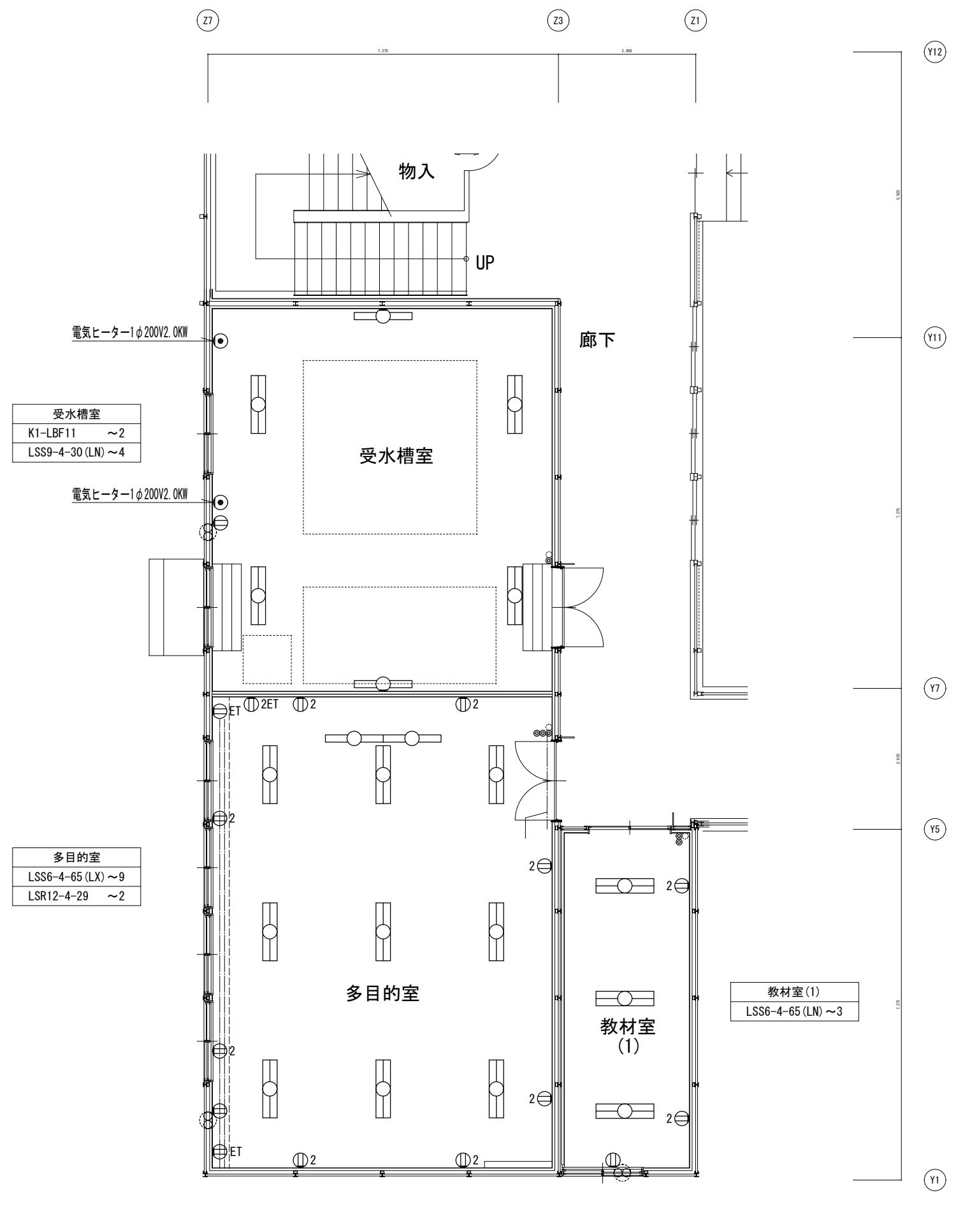
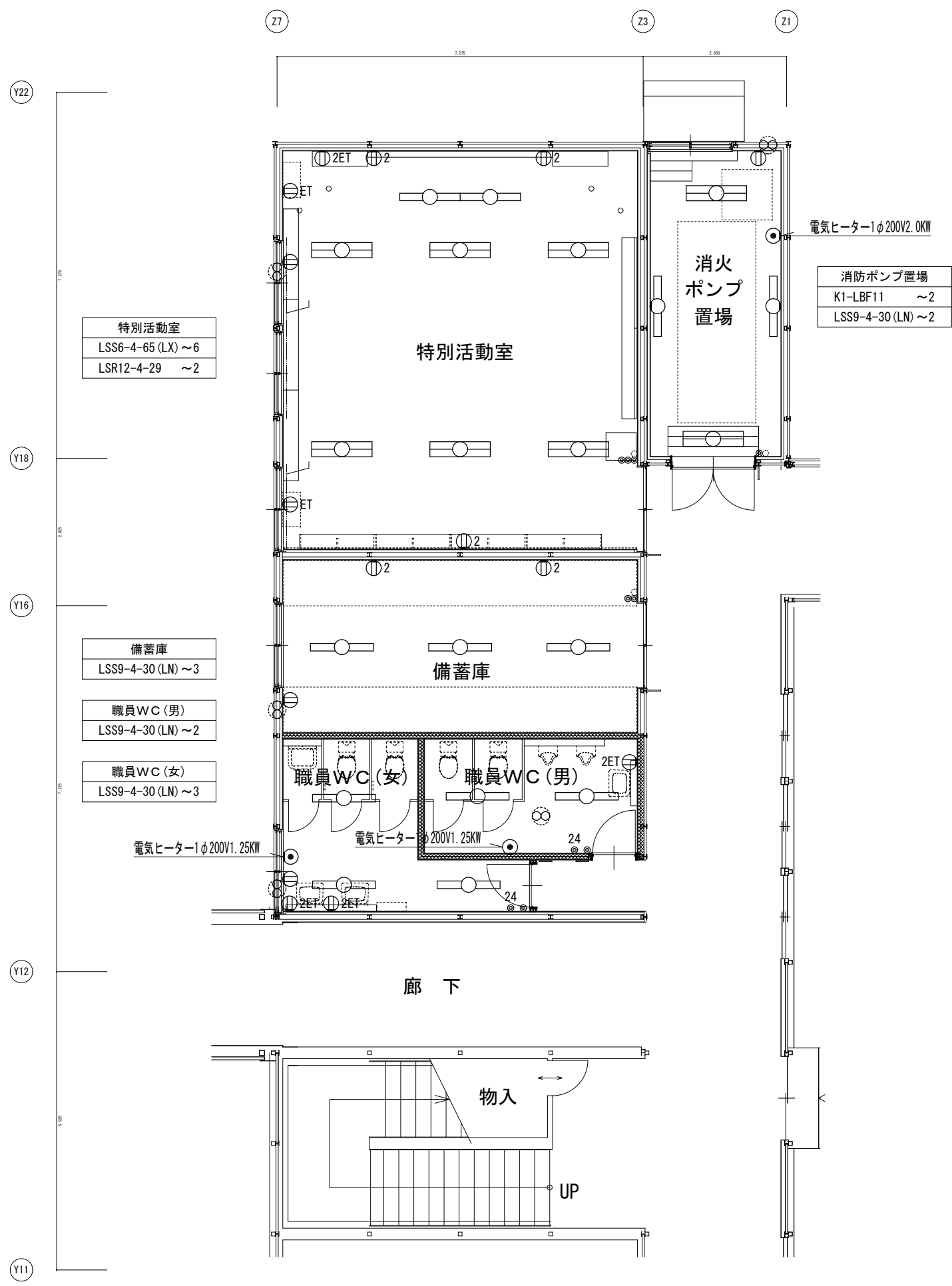

株式会社 ワーク・スペース工房

一級建築士事務所 北海道知事登録(石)第2712号  
一級建築士 大臣登録(第86606号) 高橋 功

工事名	山の手小学校 仮設校舎 設置工事	設計図	図番	E - 10	
図名	電灯・コンセント設備(配膳室, 休憩室, 塵芥庫, 郷土資料保管庫, 用務員室, 普通教室)			日付	R2年 10月 23日
縮尺	A1版 1:50、A3版 1:100				



		株式会社 ワーク・スペース工房		工事名	山の手小学校 仮設校舎 設置工事	設計図	図番	E - 11	
		一級建築士事務所 北海道知事登録 (石) 第2712号 一級建築士 大臣登録 (第86606号) 高橋 功		図名	電灯・コンセント設備 (音楽準備室, 音楽室, 女子WC, 男子WC)			日付	R2年 10月 23日
				縮尺	A1版 1:50、A3版 1:100			担当者	



株式会社 ワーク・スペース工房

一級建築士事務所 北海道知事登録 (石) 第2712号  
一級建築士 大臣登録 (第86606号) 高橋 功

工事名	山の手小学校 仮設校舎 設置工事	設計図	図番 E-12
図名	電灯・コンセント設備 (消火ポンプ置場, 特別活動室, 備蓄庫, 受水槽室, 多目的室, 教材室1)		
縮尺	A1版 1:50, A3版 1:100	日付	R2年 10月 23日
		担当者	

X14A X19 X14A X28

特別支援学習室-2  
LSS6-4-65 (LX) ~6  
LSR12-4-29 ~2

プレイルーム  
LSS6-4-65 (LX) ~6  
LSR12-4-29 ~2

特別支援学習室-1  
LSS6-4-65 (LX) ~6  
LSR12-4-29 ~2

電気温水器1φ200V1.5KW

電気温水器1φ100V1.5KW

実験台付属コンセントへ接続  
EEF2.0-3C~3.0m×2  
(各台共見込むこと)

X5A

X14A

電気温水器1φ200V2.0KW

オイルサーバー用コンセント

DN

Y22

Y18

Y22

Y18

Y16

Y12

理科室  
LSS6-4-65 (LX) ~9  
LSR12-4-29 ~2

理科準備室  
LSS6-4-65 (LN) ~3

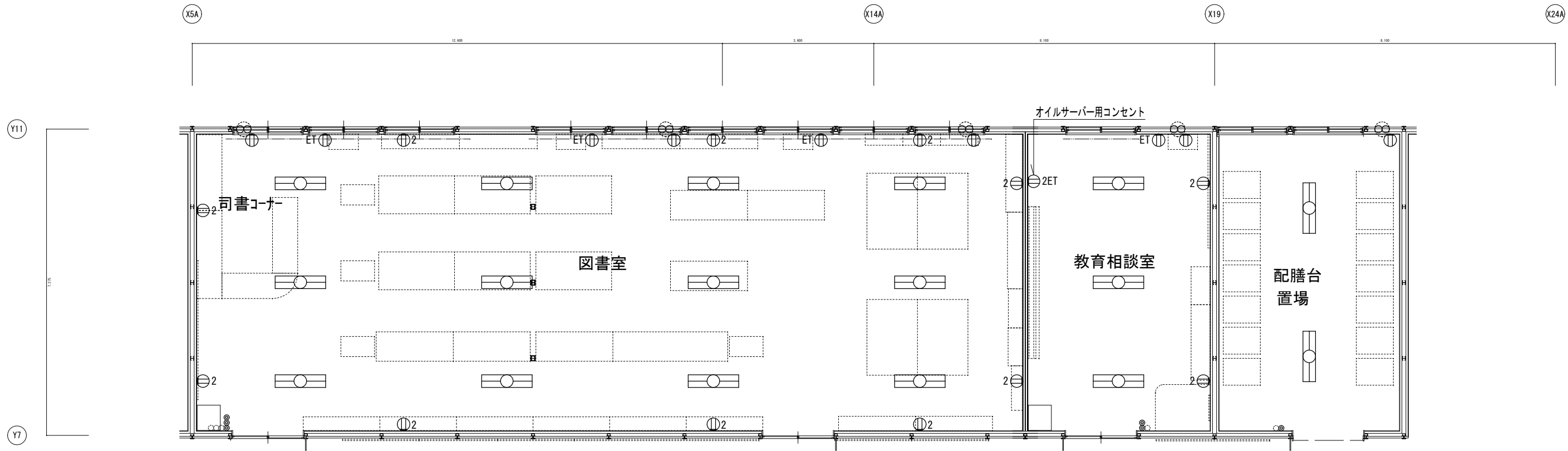
薬品庫  
LSS9-2-15 (LN) ~1

教材室(2)  
LSS6-4-65 (LN) ~4

株式会社 ワーク・スペース工房

一級建築士事務所 北海道知事登録(石)第2712号  
一級建築士 大臣登録(第86606号) 高橋 功

工事名	山の手小学校 仮設校舎 設置工事	設計図	図番 E-13
図名	電灯・コンセント設備(特別支援学習室-1, P.R, 特別支援学習室-2, 教材室2, 理科準備室, 理科室)		日付 R2年 10月 23日
縮尺	A1版 1:50、A3版 1:100		担当者



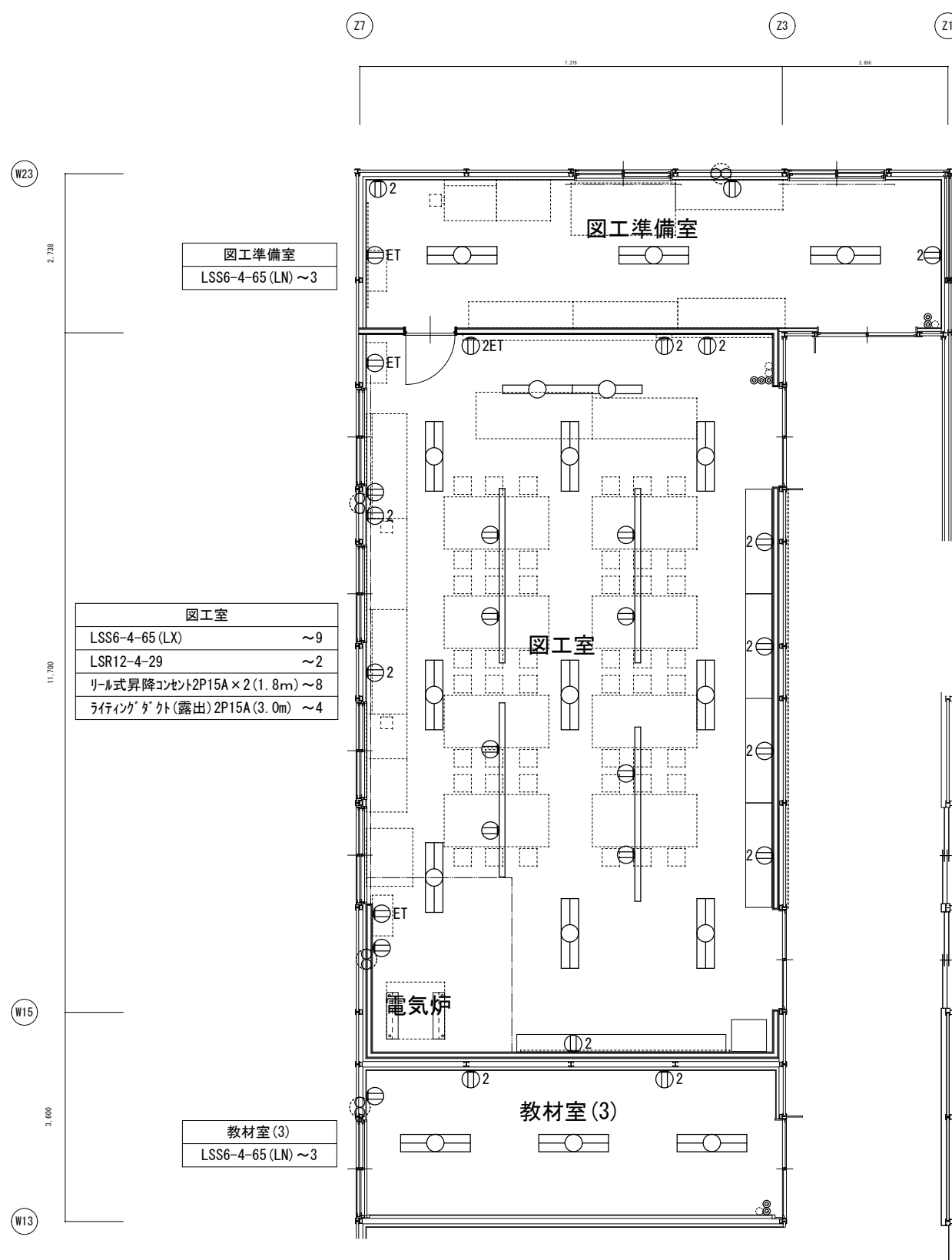
図書室  
LSS6-4-65 (LX) ~12

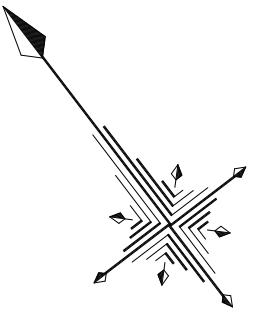
配膳台置場  
LSS6-4-65 (LN) ~3

配膳台置場  
LSS6-4-65 (LN) ~2


株式会社 ワーク・スペース工房  
 一級建築士事務所 北海道知事登録(石)第2712号  
 一級建築士 大臣登録(第86606号) 高橋 功

工事名	山の手小学校 仮設校舎 設置工事	設計図	図番	E - 14
図名	電灯・コンセント設備(配膳台置場, 教育相談室, 図書室)		日付	R2年 10月 23日
縮尺	A1版 1:50、A3版 1:100			





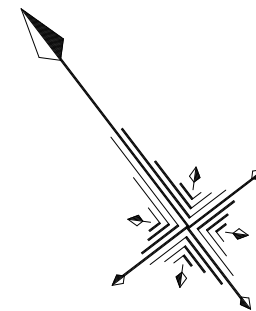
記号	名称	概要
☒	受信機	P型1線SOL
☐	総合盤	
☒	煙感知器	
☒	同上(小屋裏取付)	
☒	差動式スポット型感知器	2種
☒	定温式スポット型感知器	1種防氷
☒	天井点検口	600 <sup>○</sup>

**注記(各階共通)**  
 ※ 分電盤・照明器具・放送機器・火災報知設備機器はリースとし、配線器具・ボックス類・配線・配管・消耗品類は新設とする。  
 ※ 電気設備配線系統及び機器仕様は、H31年度標準図参照とする。  
 ※ 既設校舎の調査・再確認を行い既設校舎と同等の設備内容とする事。



1階平面図 S=1/300

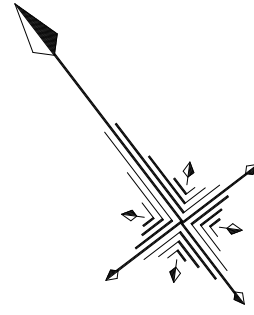




2階平面図 S=1/300

注記(各階共通)  
 ※ 分電盤・照明器具・放送機器・火災報知設備機器はリースとし、配線器具・ボックス類・配管・配管・消耗品類は新設とする。  
 ※ 備電設備配線系統及び機器仕様は、H31年度標準図参照とする。  
 ※ 既設校舎の調査・再確認を行い既設校舎と同等の設備内容とする事。

株式会社 ワーク・スペース工房		工事名 山の手小学校 仮設校舎 設置工事	設計図	図番 E-17
一級建築士事務所 北海道知事登録(石)第2712号		図名 自動火災報知設備 2階平面図	日付 R2年 10月 23日	担当者
一級建築士 大臣登録(第86606号) 高橋 功		縮尺 A1版 1:150、A3版 1:300		



記号	名称	適 用
○	端子盤	
AMP	非常放送アンプ	リース品
AMP	アンプ	移設品
△	天井埋込スピーカー	非常放送用
△	天井埋込スピーカー	A T T 付 非常放送用
△	壁掛け型スピーカー	A T T 付 非常放送用
◇	音量調整器	
□	テレビ機器収納架	機器一式共移設
○	テレビ置列ユニット	
□	スピーカー	移設品
□	カッターレールコンセント	

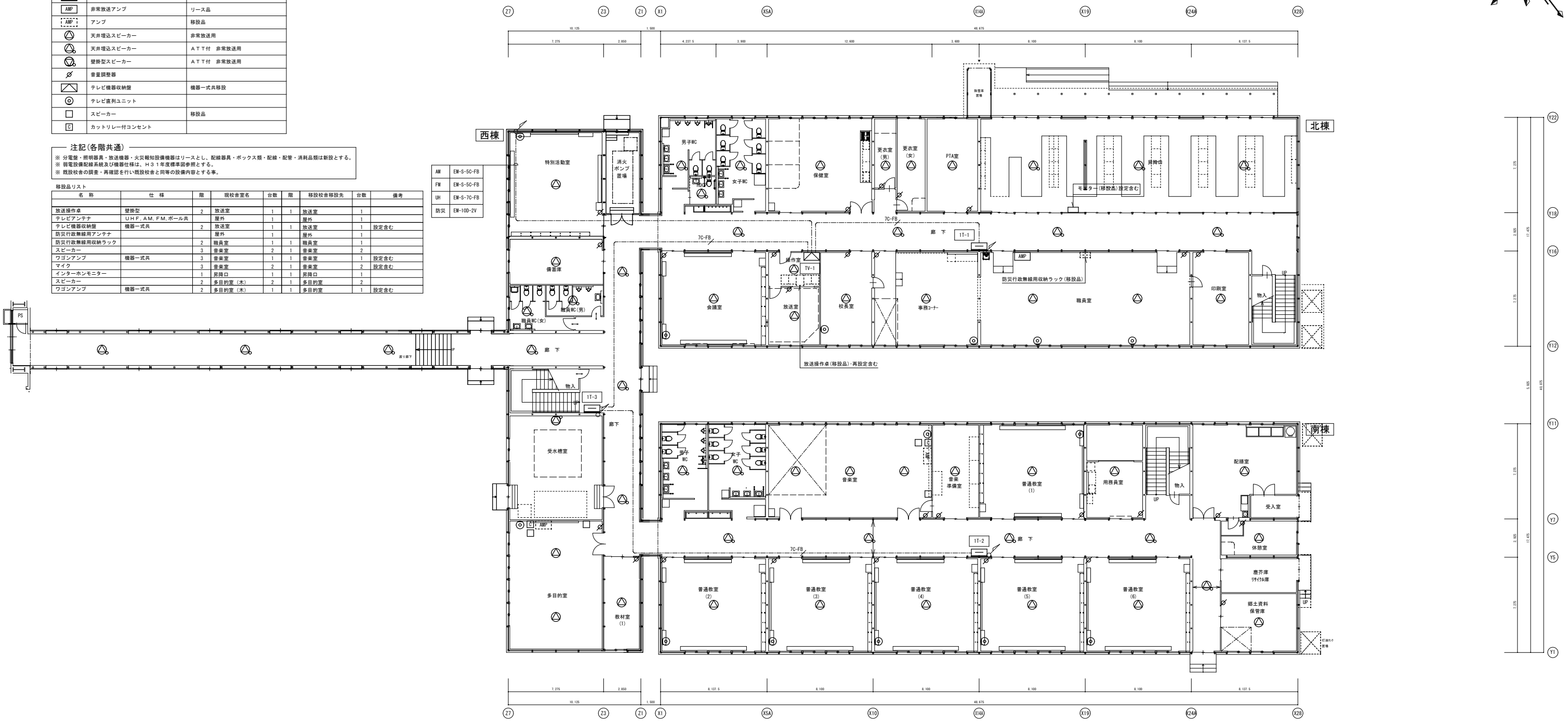
注記(各階共通)

※ 分電盤・照明器具・放送機器・火災報知設備機器はリースとし、配線器具・ボックス類・配管・配管・消耗品類は新設とする。  
 ※ 音電設備配線系統及び機器仕様は、H31年度標準図参照とする。  
 ※ 既設校舎の調査・再確認を行い既設校舎と同等の設備内容とする事。

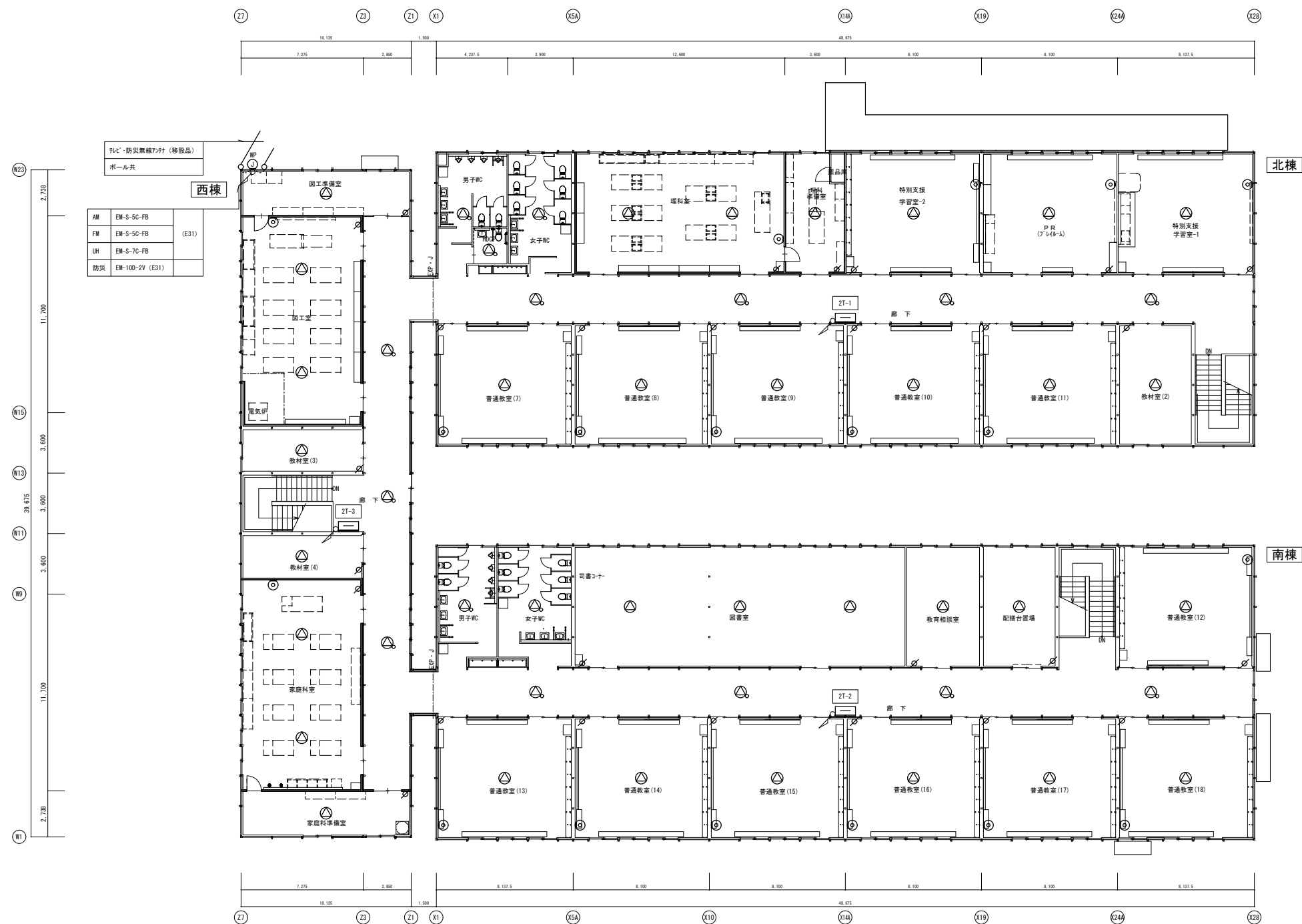
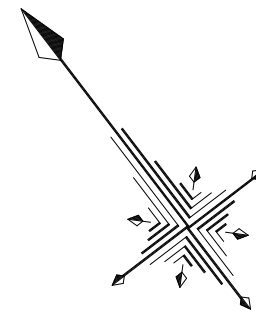
移設品リスト

名称	仕様	階	現校舎室名	台数	階	移設校舎移設先	台数	備考
放送操作卓	壁掛型	2	放送室	1	1	放送室	1	
テレビアンテナ	UHF, AM, FM, ポール共	2	屋外	1	1	屋外	1	
テレビ機器収納架	機器一式共	2	放送室	1	1	放送室	1	設定含む
防災行政無線用アンテナ	屋外	1	屋外	1	1	屋外	1	
防災行政無線用収納ラック	2	職員室	1	1	職員室	1		
スピーカー		3	普通室	2	1	普通室	2	
ワゴンアンプ	機器一式共	3	普通室	1	1	普通室	1	設定含む
マイク		3	普通室	2	1	普通室	2	設定含む
インターホンモニター		1	昇降口	1	1	昇降口	1	
スピーカー		2	多目的室(木)	2	1	多目的室	2	
ワゴンアンプ	機器一式共	2	多目的室(木)	1	1	多目的室	1	設定含む

AM	EM-S-5C-FB
FM	EM-S-5C-FB
UH	EM-S-7C-FB
防災	EM-100-2V



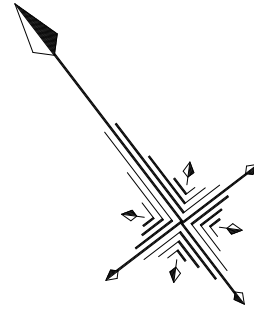
1階平面図 S=1/300



2階平面図 S-1/300

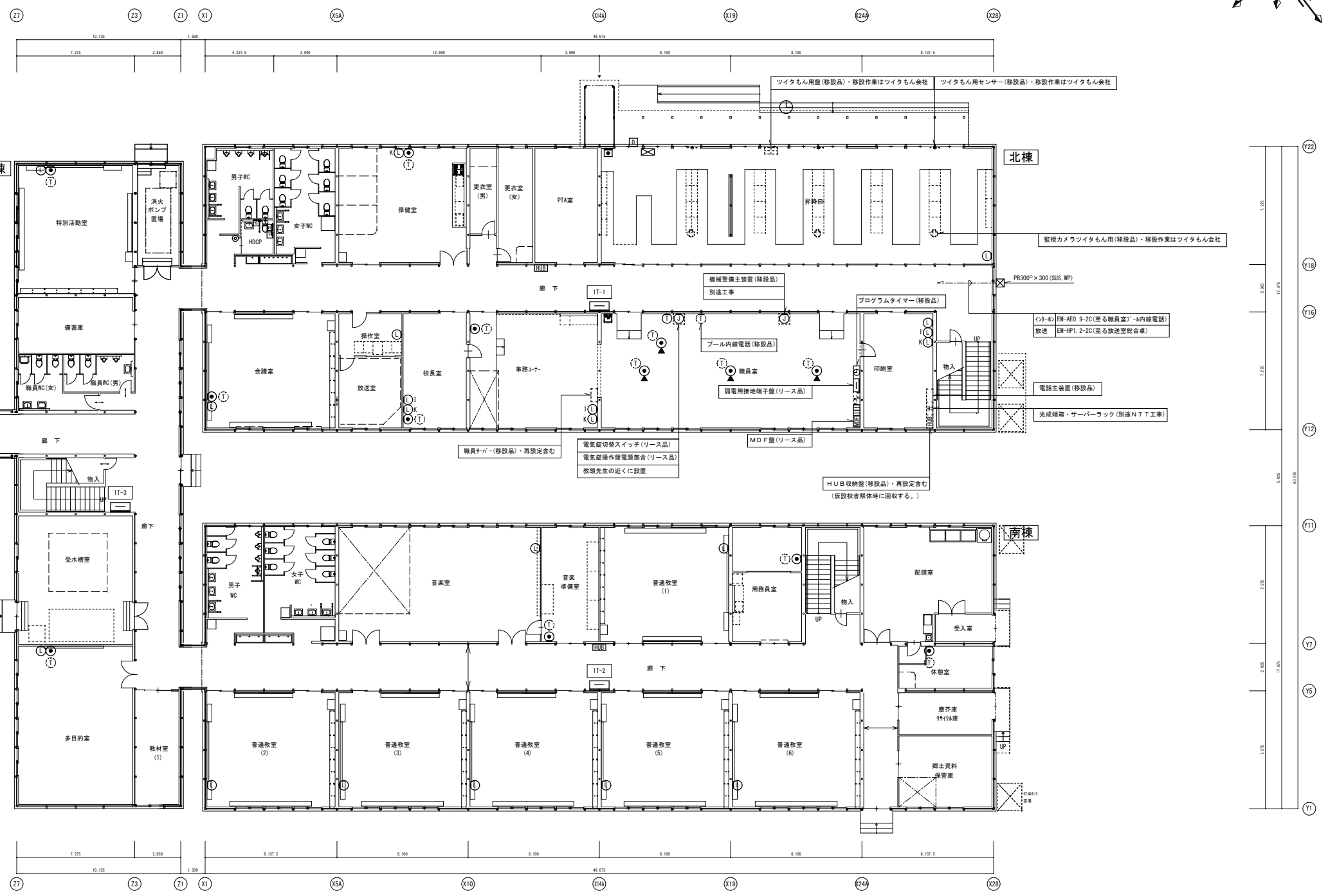
注記(各階共通)  
 ※ 分電盤・照明器具・放送機器・火災報知設備機器はリースとし、配線器具・ボックス類・配管・消耗品類は新設とする。  
 ※ 備電設備配線系統及び機能仕様は、H31年度標準図表参照とする。  
 ※ 既設校舎の調査・再確認を行い既設校舎と同等の設備内容とする事。

株式会社 ワーク・スペース工房 一級建築士事務所 北海道知事登録(石)第2712号 一級建築士 大臣登録(第86606号) 高橋 功		工事名 山の手小学校 仮設校舎 設置工事	設計図	図番 E-19
		図名 放送・TV設備 2階平面図	日付 R2年 10月 23日	担当者
		縮尺 A1版 1:150、A3版 1:300	校舎	階数



記号	名称	概要
①	端子盤	電話10P 非常放送20P 火報20P
②	情報コンセント	
③	ジャンクションボックス	
④	ノズルプレート	新倉P
⑤	ノズルプレート	OAフロア用
⑥	電話機	移設品
⑦	ハブ収納盤	MyPad A07 (新設) 168→1以上 露出コネクタ(新設) 共
⑧	屋外電気時計	
⑨	カメラ付インターホン観機	リース品
⑩	カメラ付インターホンホニ機	リース品
⑪	電気錠解除ボタン	リース品
⑫	電気錠	リース品
⑬	トイレ呼出し表示器(移設品)	廊下灯・呼出ボタンは新設
⑭	廊下灯	
⑮	呼出ボタン	
⑯	小型インターホン(移設品)	呼出し表示器との連動

系統	情報コンセント個数		
	1階	2階	合計
教育系統	13個	21個	34個
校務系統	4個		4個
イントラ系統	3個		3個

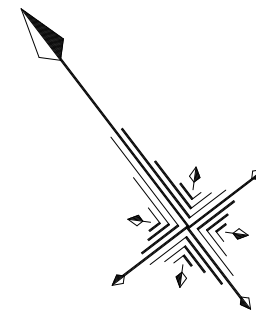


**注記(各階共通)**

※ 分電盤・照明器具・放送機器・火災報知設備機器はリースとし、配線器具・ボックス類・配管・配電・消耗品類は新設とする。  
 ※ 新設品は株式会社Aプロジェクト札幌支店 011-522-0383 担当 山中  
 ※ 既設校舎の調査・再確認を行い既設校舎と同等の設備内容とする等。  
 ※ ツイタムンに関しては施工前にツイタムン会社に連絡し、打ち合わせをすること。  
 ※ 連絡先 株式会社Aプロジェクト札幌支店 011-522-0383 担当 山中  
 ※ LANケーブルは「10Gスクール構想の実現 標準仕様書」に基づき  
 仕様は詳細はCAT6A、その他についてはCAT6以上とする。  
 ※ HUBは移設品・改築後再利用とする。(仮設校舎解体時に回収する。)

移設品リスト	名称	仕様	階	既設校舎名	台数	階	移設校舎移設先	台数	備考
電話主装置			2	職員室	1	1	職員室	1	
電話端子盤			2	職員室	1	1	職員室	1	
プログラムタイマー			2	職員室	1	1	職員室	1	
屋外電気時計			1	昇降口	2	1	昇降口	1	
電話機(移設品)			2	職員室	4	1	職員室	4	
電話機(移設品)			2	校長室	1	1	校長室	1	
電話機(移設品)			2	事務室	1	1	事務室	1	
電話機(移設品)			2	保健室	1	1	保健室	1	
電話機(移設品)			1	用務員室	1	1	用務員室	1	
電話機(移設品)			1	休室	1	1	休室	1	
電話機(移設品)			1	P.T.A室	1	1	P.T.A室	1	
電話機(移設品)			3	会議室	1	1	会議室	1	
電話機(移設品)			1	休室	1	1	休室	1	
電話機(移設品)			3	音楽準備室	1	1	音楽準備室	1	
電話機(移設品)			1	図書室	1	2	図書室	1	
電話機(移設品)			2	理科準備室	1	2	理科準備室	1	
電話機(移設品)			2	家庭科準備室	1	2	家庭科準備室	1	
電話機(移設品)			3	園工準備室	1	2	園工準備室	1	
電話機(移設品)			1	コンピュータ室	1	2	プレイルーム	1	
電話機(移設品)			1	ひばり学級	1	2	特別支援学級室1	1	
ツイタムン用整・機盤			1	昇降口	1	1	昇降口	1	
ツイタムン用センサー			1	昇降口	3	1	昇降口	3	
ツイタムン用カメラ			1	昇降口	3	1	昇降口	3	

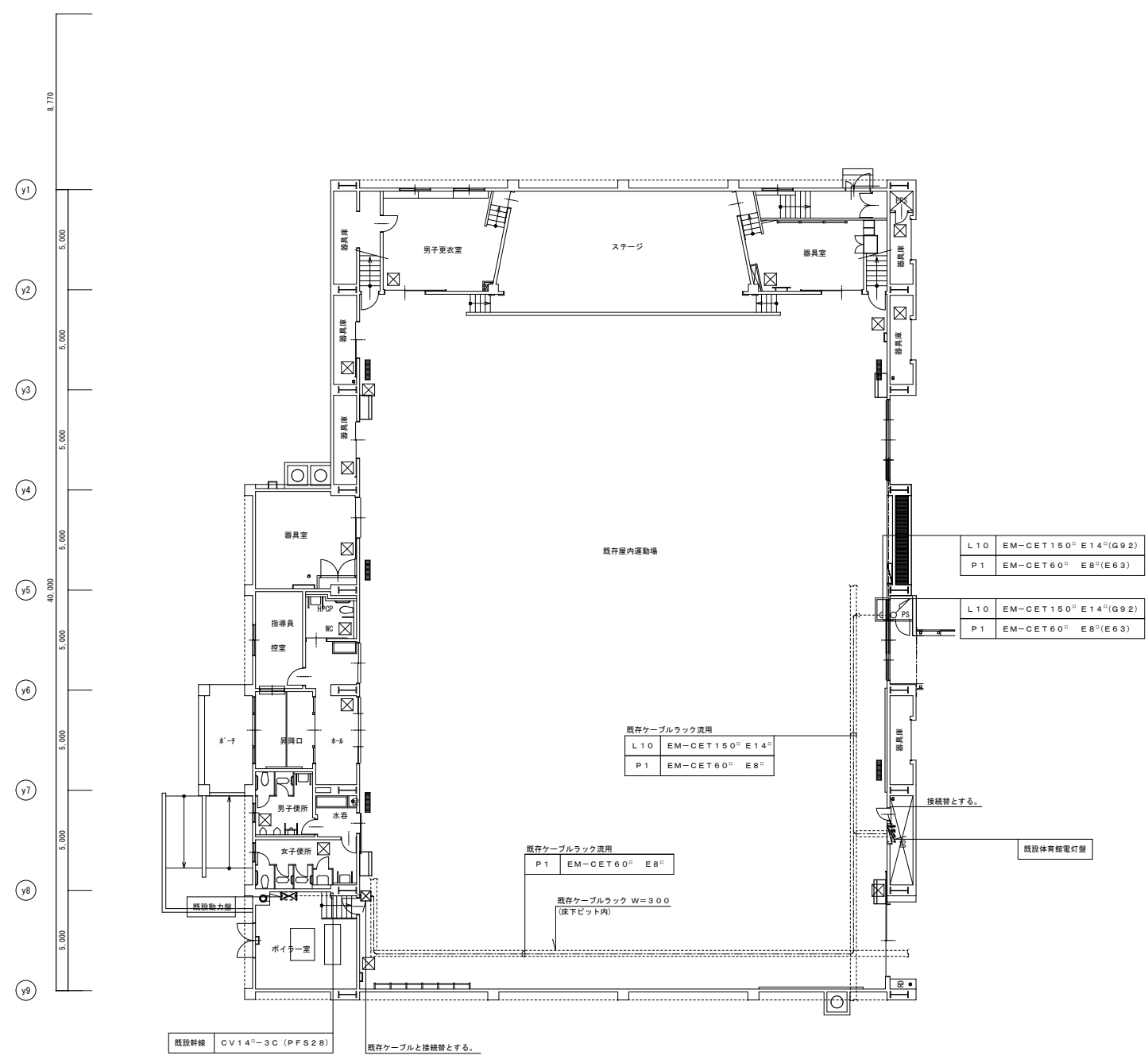
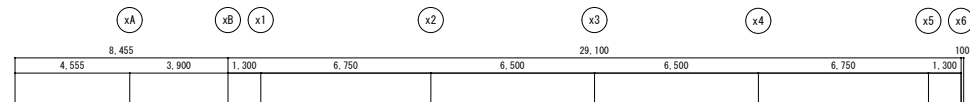
1階平面図 S=1/300



2階平面図 S=1/300

注記(各階共通)  
 ※ 分電盤・照明器具・放送機器・火災報知設備機器はリースとし、配線器具・ボックス類・配線・配管・消耗品類は新設とする。  
 ※ 備電設備配線系統及び機能仕様は、H31年度標準図参照とする。  
 ※ 既設校舎の調査・再確認を行い既設校舎と同等の設備内容とする事。

株式会社 ワーク・スペース工房		工事名 山の手小学校 仮設校舎 設置工事	設計図	図番 E-21
一級建築士事務所 北海道知事登録(石)第2712号		図名 電話・LAN・電気時計設備 2階平面図	日付 R2年 10月 23日	担当者
一級建築士 大臣登録(第86606号) 高橋 功		縮尺 A1版 1:150、A3版 1:300		



記号	名称	概要
☒	SS-200×200×100	サビ止
☐	パッケージ型屋内消火栓箱込み	表示灯等の配線を行う

設備用途	仮設校舎配線先	備考
放送設備	1F放送室	PS下ビットの
テレビ受信設備	1F放送室	既存ケーブルラック配線に接続
構内交換設備	1F器具室	
自動火災報知設備	1F西棟廊下統合盤	

**注記(各階共通)**  
 ※ 分電盤・照明器具・放送機器・火災報知設備機器はリースとし、配線器具・ボックス類・配管・消耗品類は新設とする。  
 ※ 弱電設備配線系統及び機器仕様は、H31年度標準図参照とする。  
 ※ 既設校舎の調査・再確認を行い既設校舎と同等の設備内容とする事。

1階平面図 S=1:300