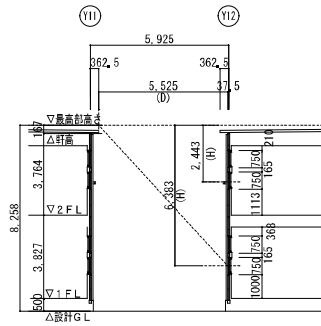


法規チェック 1階部分								法規チェック 2階部分								採光補正係数の算定		
室名	室面積(A)	必要採光面積(A/7)	必要採光面積(A/10)	有効採光面積	必要換気面積(A/20)	有効換気面積	備考	室名	室面積	必要採光面積(A/7)	必要採光面積(A/10)	有効採光面積	必要換気面積(A/20)	有効換気面積	備考	用途地域	第一種中高層住居専用地域、準住居地域 (D/H×5.0) ⇒ 1.4	
北棟								北棟								1階 H=6.383、2階 H=2.443		
昇降口	171.06	—	—	—	—	—		理科室	91.67	13.10	—	1.6×0.75×2×6×3 = 45.20 OK	4.58	0.75×0.75×2×6 = 6.75 OK		○北棟：北側開地まで14.14m、南側建物まで5.525m		
職員室	176.78	—	17.98	1.6×0.75×2×9×3 = 84.8 OK	8.84	0.75×0.75×2×9 = 10.13 OK		理科準備室	24.54	—	2.45	1.6×0.75×2×1×3 = 7.20 OK	1.23	機械換気による。		北側 1階 (14,148/6,383×6.0) ⇒ 1.4 = 3,081 →5.0		
校長室	29.46	—	2.95	1.6×0.75×2×2×3 = 14.40 OK	1.47	0.75×0.75×2×2 = 2.25 OK		薬品庫	1.65	—	—	—	—	—		北側 2階 (14,148/2,443×6.0) ⇒ 1.4 = 3,047 →5.0		
印刷室	32.74	—	3.27	1.6×0.75×2×1×3 = 7.20 OK	1.64	機械換気による。		教材室(2)	32.74	—	—	—	—	—		南側 1階 (5,525/6,383×6.0) ⇒ 1.4 = 3,793 →5.0		
保健室	58.93	—	5.89	1.6×0.75×2×4×3 = 26.80 OK	2.95	0.75×0.75×2×4 = 4.50 OK		男子WC(北棟)	20.89	—	—	—	—	—		南側 2階 (5,525/2,443×6.0) ⇒ 1.4 = 12,169 →5.0		
会議室	58.20	—	5.82	1.6×0.75×2×3×3 = 21.60 OK	2.96	0.75×0.75×2×3 = 3.37 OK		女子WC(北棟)	27.59	—	—	—	—	—				
放送室	18.38	—	1.84	1.6×0.75×2×1×3 = 7.20 OK	1.05	0.75×0.75×2×1 = 1.12 OK		HDCFWC	4.75	—	—	—	—	—		○南棟：北側建物まで6.525m、南側道路まで15.174m		
調整室	11.07	—	1.11	非常用照明による。	0.55	機械換気による。		特別支援学習室1	58.20	8.46	—	1.6×0.75×2×3×3 = 21.60 OK	2.96	0.75×0.75×2×3 = 3.37 OK		北側 1階 (5,525/6,383×6.0) ⇒ 1.4 = 3,793 →5.0		
P.T.A室	26.19	—	2.62	1.6×1.2×1×3 = 5.76 OK	1.31	機械換気による。		特別支援学習室2	58.93	8.42	—	1.6×0.75×2×3×3 = 21.60 OK	2.95	0.75×0.75×2×3 = 3.37 OK		北側 2階 (5,525/2,443×6.0) ⇒ 1.4 = 12,169 →5.0		
更衣室(女)	16.34	—	—	—	—	—		ブレイルーム	58.93	8.42	—	1.6×0.75×2×3×3 = 21.60 OK	2.95	0.75×0.75×2×3 = 3.37 OK		南側 1階 (45,174/6,383×6.0) ⇒ 1.4 = 41,063 →5.0		
更衣室(男)	9.79	—	—	—	—	—		南棟										
男子WC(北棟)	20.89	—	—	—	—	—		図書室	144.05	20.58	—	1.6×0.75×2×9×3 = 84.80 OK	7.58	0.75×0.75×2×9 = 10.12 OK		南側 2階 (45,174/2,443×6.0) ⇒ 1.4 = 104,547 →5.0		
女子WC(北棟)	27.59	—	—	—	—	—		教育相談室	32.74	—	3.27	1.6×0.75×2×1×3 = 7.20 OK	1.64	機械換気による。		○西棟：西側建物(屋内体育館)まで36.237m		
HDCFWC	4.75	—	—	—	—	—		配膳台置場	32.74	—	3.27	1.6×0.75×2×1×3 = 7.20 OK	1.64	機械換気による。		北側 1階 (36,237/6,383×6.0) ⇒ 1.4 = 3,663 →5.0		
南棟								男子WC(南棟)	25.38	—	—	—	—	—		北側 2階 (36,237/2,443×6.0) ⇒ 1.4 = 87,698 →5.0		
配膳室	52.52	—	5.25	1.6×0.75×2×3×3 = 21.60 OK	2.63	0.75×0.75×2×3 = 3.37 OK		女子WC(南棟)	31.66	—	—	—	—	—				
受入れ室	6.68	—	—	—	—	—		西棟										
休憩室	17.22	—	1.72	1.6×1.2×1×3 = 5.76 OK	0.86	0.75×1.2 = 0.90 OK		図工室	91.67	13.10	—	1.6×0.75×2×4×3 = 26.80 OK	4.58	機械換気による。				
慶弔庫(1ヶ所)	16.12	—	—	—	—	—		図工準備室	27.72	—	2.77	1.6×0.75×2×1×3 = 7.20 OK	1.38	0.75×0.75×2×2 = 2.25 OK				
物品庫	28.72	—	—	—	—	—		家庭科室	91.67	13.10	—	1.6×0.75×2×6×3 = 45.20 OK	4.58	0.75×0.75×2×6 = 6.75 OK				
用務員室	32.74	—	3.27	1.6×0.75×2×1×3 = 7.20 OK	1.64	機械換気による。		家庭科準備室	27.72	—	2.77	1.6×0.75×2×1 = 2.25 OK	1.38	0.75×0.75×2×2 = 2.25 OK				
音楽室	91.67	13.10	—	1.6×0.75×2×6×3 = 45.20 OK	4.58	0.75×0.75×2×6 = 6.75 OK		教材室(3)(4)	19.64	—	—	—	—	—	(2ヶ所)			
音楽準備室	26.19	—	2.62	1.6×0.75×2×1×3 = 7.20 OK	1.31	機械換気による。		共通										
男子WC(南棟)	25.38	—	—	—	—	—		普通教室(妻側)	58.20	8.46	—	1.6×0.75×2×3×3 = 21.60 OK	2.96	0.75×0.75×2×3 = 3.37 OK	(4ヶ所)			
女子WC(南棟)	31.66	—	—	—	—	—		普通教室	58.93	8.42	—	1.6×0.75×2×3×3 = 21.60 OK	2.95	0.75×0.75×2×3 = 3.37 OK	(8ヶ所)			
西棟								廊下	398.45	—	—	—	—	—				
特別活動室	58.20	8.46	—	1.6×0.75×2×3×3 = 21.60 OK	2.96	0.75×0.75×2×3 = 3.37 OK		階段室	26.19	—	—	—	—	—	(3ヶ所)			
多目的室(視聴覚対応)	72.30	10.33	—	1.6×0.75×2×4×3 = 26.80 OK	3.62	0.75×0.75×2×4 = 4.50 OK												
受水槽室	58.93	—	—	—	—	—		排煙設備	設置不要(令126の2)									
消火ポンプ室	18.06	—	—	—	—	—		非常用照明	設置不要(令126の4)									
備蓄庫	26.19	—	—	—	—	—												
職員WC(女)	12.98	—	—	—	—	—		消防無窓階チェック	※無窓階判定に使用の開口部前に容易に移動不可の物は設置しない。									
職員WC(男)	9.79	—	—	—	—	—		1階床面積(仮設校舎棟+渡廊下)=2216.32㎡	必要面積：2216.32/30=73.88㎡									
教材室(1)	20.41	—	—	—	—	—		AW=1×36 + AW=2×7 + AW=3×12 + AD=1×13	= 1.60×0.75×36 + 1.60×1.20×7 + 0.75×0.75×12 + 1.65×2.0×13 = 106.29㎡									
共通									73.88㎡ < 106.29㎡ OK									
普通教室(妻側)	58.20	8.46	—	1.6×0.75×2×3×3 = 21.60 OK	2.96	0.75×0.75×2×3 = 3.37 OK	(1ヶ所)											
普通教室	58.93	8.42	—	1.6×0.75×2×3×3 = 21.60 OK	2.95	0.75×0.75×2×3 = 3.37 OK	(5ヶ所)											
廊下(ホール含む)	400.29	—	—	—	—	—		2階床面積(仮設校舎棟)=2111.00㎡	必要面積：2111.00/30=70.37㎡									
階段室	26.19	—	—	—	—	—	(3ヶ所)	AW=1×50 + AW=2×6 = 1.60×0.75×50 + 1.60×1.20×6 = 71.52㎡	70.37㎡ < 71.52㎡ OK									
渡り廊下	105.32	—	—	—	—	—												
除雪機置場	6.74	—	—	—	—	—												



■採光補正係数の算定
 $LI=D/H \times 6-1.4=5,525/6,383 \times 6-1.4=3,793 \therefore 3.00$

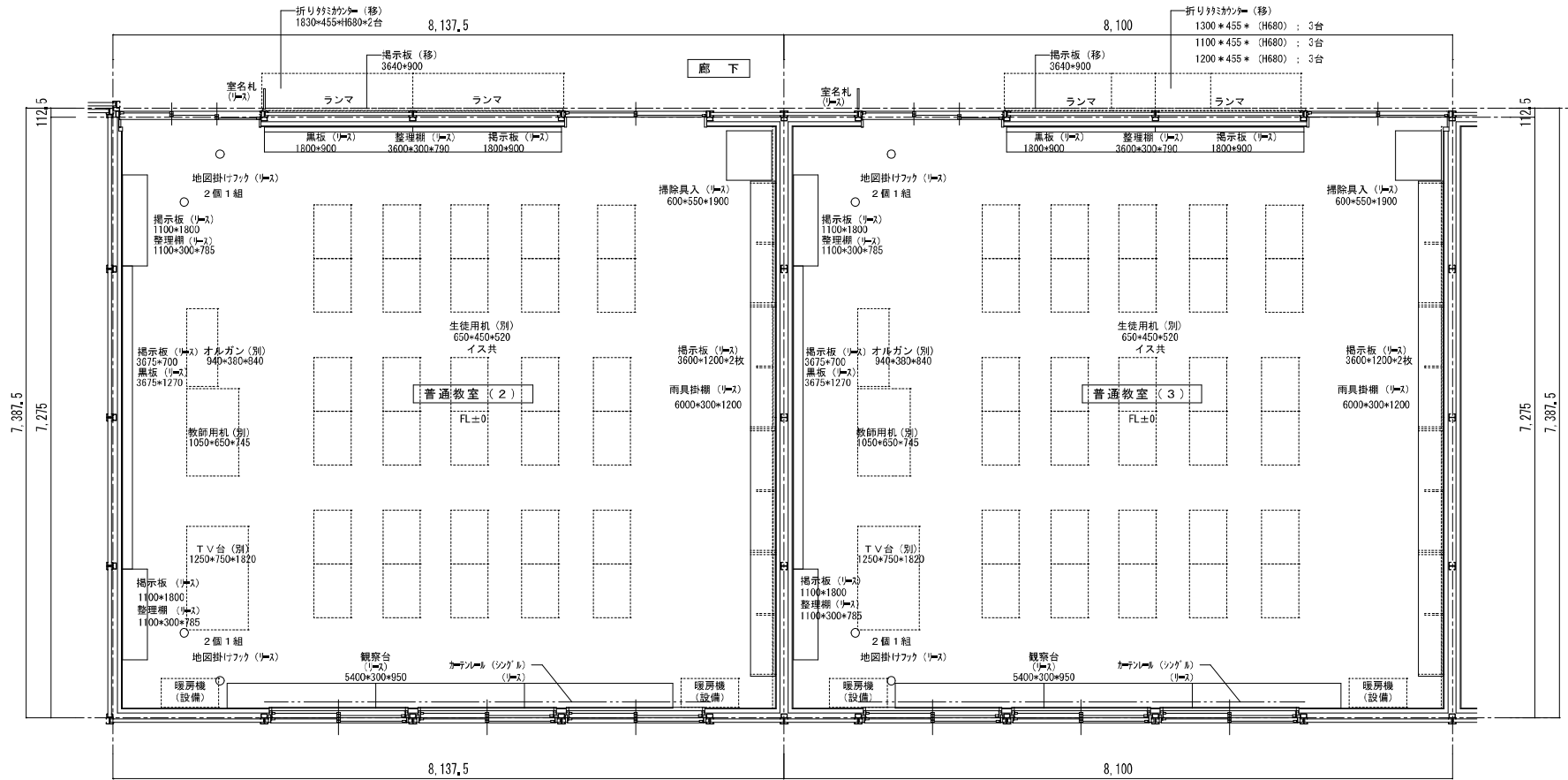
法規チェック (令20条の8に基づく換気量(シックハウス換気))													
1階部分							2階部分						
室名	室面積 m ²	天井高さ m	気積 m ³	必要換気量m ³ /h (Q ₅₀ 換換)	使用換気扇	設備機器記号	室名	室面積 m ²	天井高さ m	気積 m ³	必要換気量m ³ /h (Q ₅₀ 換換)	使用換気扇	設備機器記号
北棟	昇降口	177.06					北棟						
	職員室	176.78	3.033	536.17	268.09	D × 2台、B × 2台	理科室	91.67	2.988	273.91	136.96	D × 2台	VF=1 × 2
	校長室	29.46	3.033	89.35	44.68	B	理科準備室	24.54	2.988	73.33	36.67	B	VF=10
	印刷室	32.74	3.033	99.30	49.65	B	薬品庫	1.65				A	PF=1 (ハイブリッド)
	保健室	58.93	3.033	178.73	89.37	D	教材室(2)	32.74	2.988	97.83	48.92	D	VF=7
	会議室	59.20	3.033	179.55	89.78	D × 2台	男子WC(北棟)	20.89				F	24時間運転 VFS=2
	放送室	18.38	3.033	62.79	31.40	A	女子WC(北棟)	27.59				F	24時間運転 VFS=1
	調整室	11.07	3.033	36.75	18.38	A	HDCPWC	4.75				F	24時間運転 CFS=2
	P.T.A室	26.19	3.033	78.99	39.50	B	特別支援学習室1	59.20	2.988	176.89	88.45	D	VF=2
	更衣室(女)	16.34					特別支援学習室2	58.93	2.988	176.08	88.04	D	VF=2
	更衣室(男)	9.79					ブレイルーム	58.93	2.988	176.08	88.04	D	VF=2
	男子WC(北棟)	20.89				F 24時間運転	南棟						
	女子WC(北棟)	27.59				F 24時間運転	図書室	144.05	2.988	430.42	215.21	D × 3台	VF=2 × 3
	HDCPWC	4.75				F 24時間運転	教育相談室	32.74	2.988	97.83	48.92	B	VF=3
南棟	配膳室	52.52	3.033	159.29	79.65	B	配膳台置場	32.74	2.988	97.83	48.92	D	VF=5
	受入れ室	6.68					男子WC(南棟)	25.38				F	24時間運転 VFS=2
	休憩室	17.22	3.033	52.23	26.12	B	女子WC(南棟)	31.66				F	24時間運転 VFS=1
	塵芥庫/リサイクル庫	16.12					西棟						
	物品庫	26.72					図工室	91.67	2.988	273.91	136.96	D、B(電気炉用)	VF=1、VF=7
	用務員室	32.74	3.033	99.30	49.65	B	図工準備室	27.72	2.988	82.83	41.42	D	VF=6
	音楽室	91.67	3.033	278.04	139.02	D × 2台	家庭科室	91.67	2.988	273.91	136.96	D × 2台	VF=2 × 2
	音楽準備室	26.19	3.033	78.99	39.50	B	家庭科準備室	27.72	2.988	82.83	41.42	D	VF=6
	男子WC(南棟)	25.38				F 24時間運転	教材室(3)	19.64	2.988	58.68	29.34	B	VF=6
	女子WC(南棟)	31.66				F 24時間運転	教材室(4)	19.64	2.988	58.68	29.34	B	VF=6
西棟							共通						
	特別活動室	59.20	3.033	179.55	89.78	D	普通教室(養訓)	59.20	2.988	176.89	88.45	D	VF=1
	多目的室(視覚覚対応)	72.30	3.033	219.26	109.63	D	普通教室	58.93	2.988	176.08	88.04	D	VF=1
	受水槽室	58.93					廊下	398.45					
	消火ポンプ室	18.06					階段室	26.19					
	備蓄庫	26.19											
	職員WC(女)	12.98				F 24時間運転							
	職員WC(男)	10.59				F 24時間運転							
	教材室(1)	20.41	3.033	78.99	39.50	B							
共通							※ 給気用レジスタφ150(75mm)共)各居室に1ヶ所予定とするが、その位置、個数は換気計画により決定する。(仕上表参照)						
	普通教室(養訓)	59.20	3.033	179.55	89.78	D	使用換気扇	A 空調換気扇	150m ³	以下			
	普通教室	58.93	3.033	178.73	89.37	D		B 空調換気扇	400m ³	以下			
	廊下(ホール含む)	400.29						D 空調換気扇	400m ³	以上			
	階段室	26.19						F 24時間運転換気扇	500m ³	以上			
	渡り廊下	105.32											
	除雪機置場	6.74											

株式会社 ワーク・スペース工房

一級建築士事務所 北海道建築事務所 (株) 第2712号
一級建築士 大臣登録(第86606号) 業 務 功

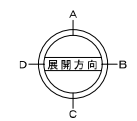
工事名	山の手小学校 仮設校舎 設置工事	設計図	図 名	24時間換気計算	縮 尺	A3版 NS
日 付	R.2年 12月 10日		製 図 者			

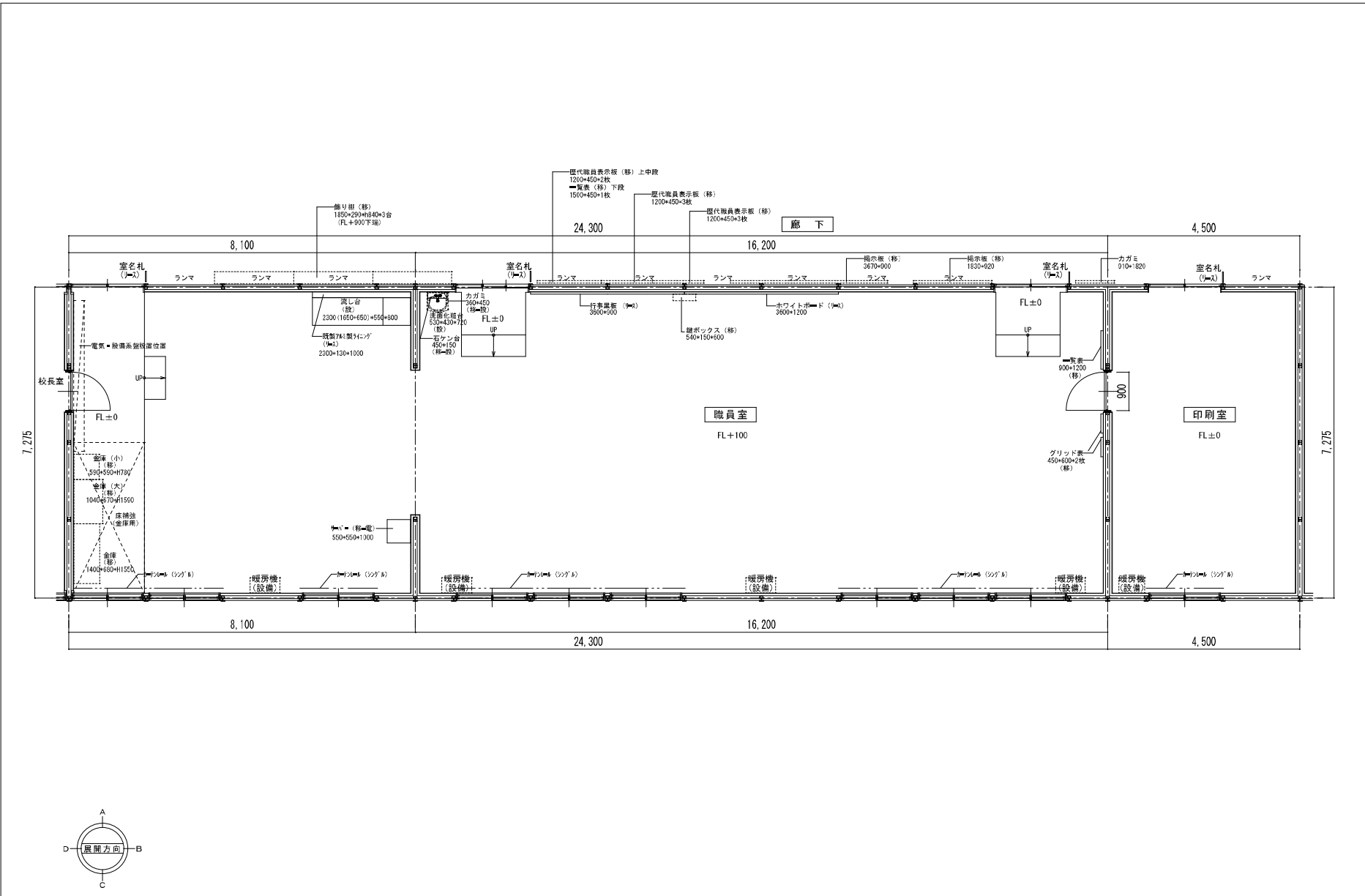
A - 34



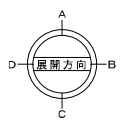
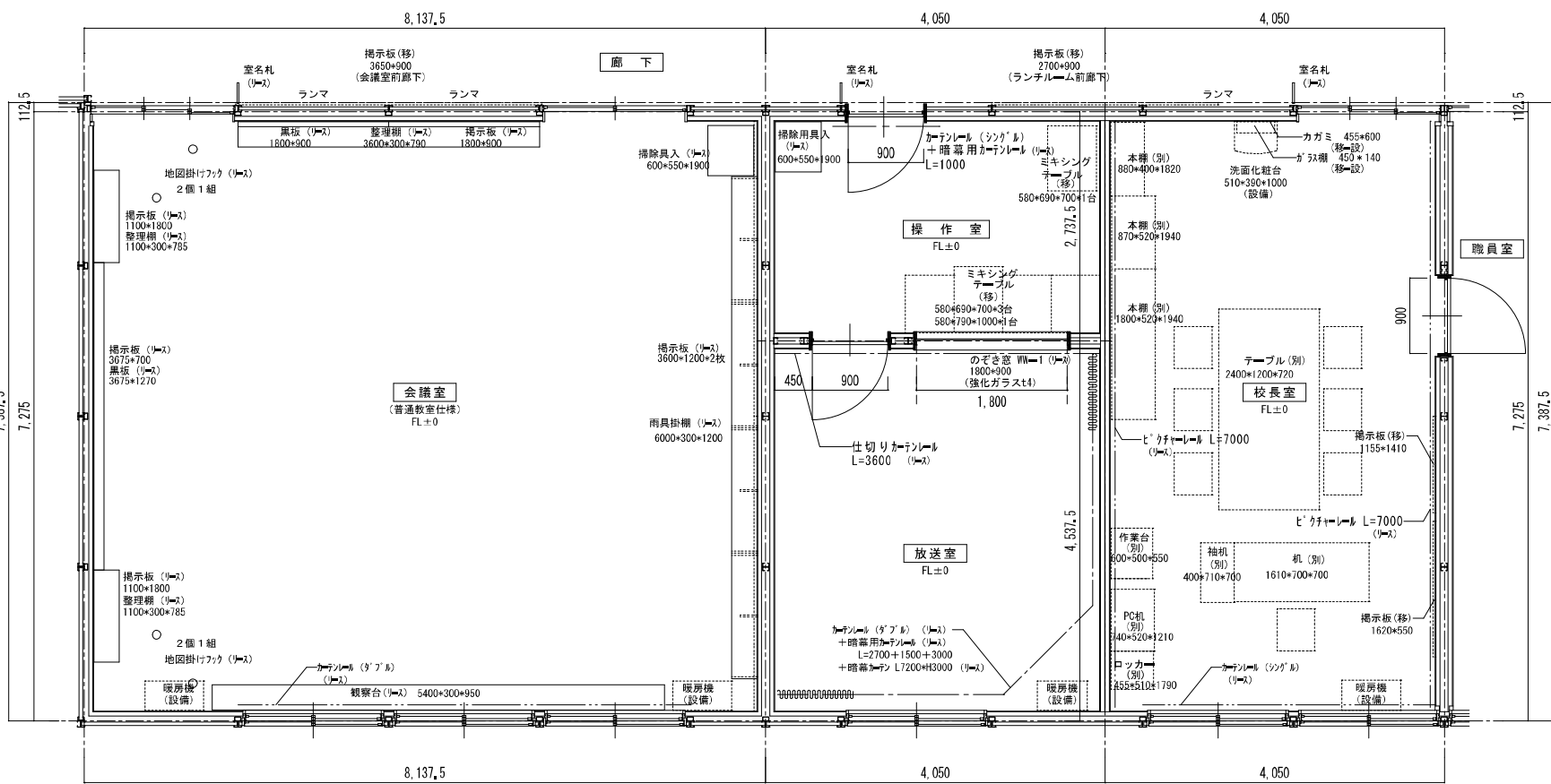
- 凡例 (各詳細図共通事項)
- (移) : リース会社にて移設・設置・調整 (建築工事)
 - (移-電) : リース会社にて移設・設置・調整 (電気工事)
 - (移-設) : リース会社にて移設・設置・調整 (設備工事)
 - (リース) : 建築リース品 ~リース会社にて新設 (建築工事) 付属従物リスト参照
 - (電) : 電気リース品 ~リース会社にて新設 (電気工事)
 - (設) : 設備リース品 ~リース会社にて新設 (設備工事)
 - 買取品は設備図参照
 - (設備) : 灯油焚付式暖房機、電気ハット等~リース会社にて新設 (設備工事)
 - (別) : 別途引継業者対応

- ※普通教室前の掲示版及び折りタミカウンターは全て教室部廊下壁に移設。
 ※設置位置は付属従物リスト参照のこと。
 普通教室廊下壁 (18)
- 掲示版 (移) 3640 * 900 ~ 1200 : 13枚
 - カウンター (移) 1830 * 455 * (H680) : 28台
 - 1400 * 1220 : 3枚
 - 810 * 1230 : 3枚
 - 950 * 1220 : 3枚
 - 1200 * 455 * (H680) : 3台
 - 1100 * 455 * (H680) : 3台
 - 1200 * 455 * (H680) : 3台
 - 掲示版 (リース) 3600 * 900 : 2枚

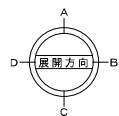
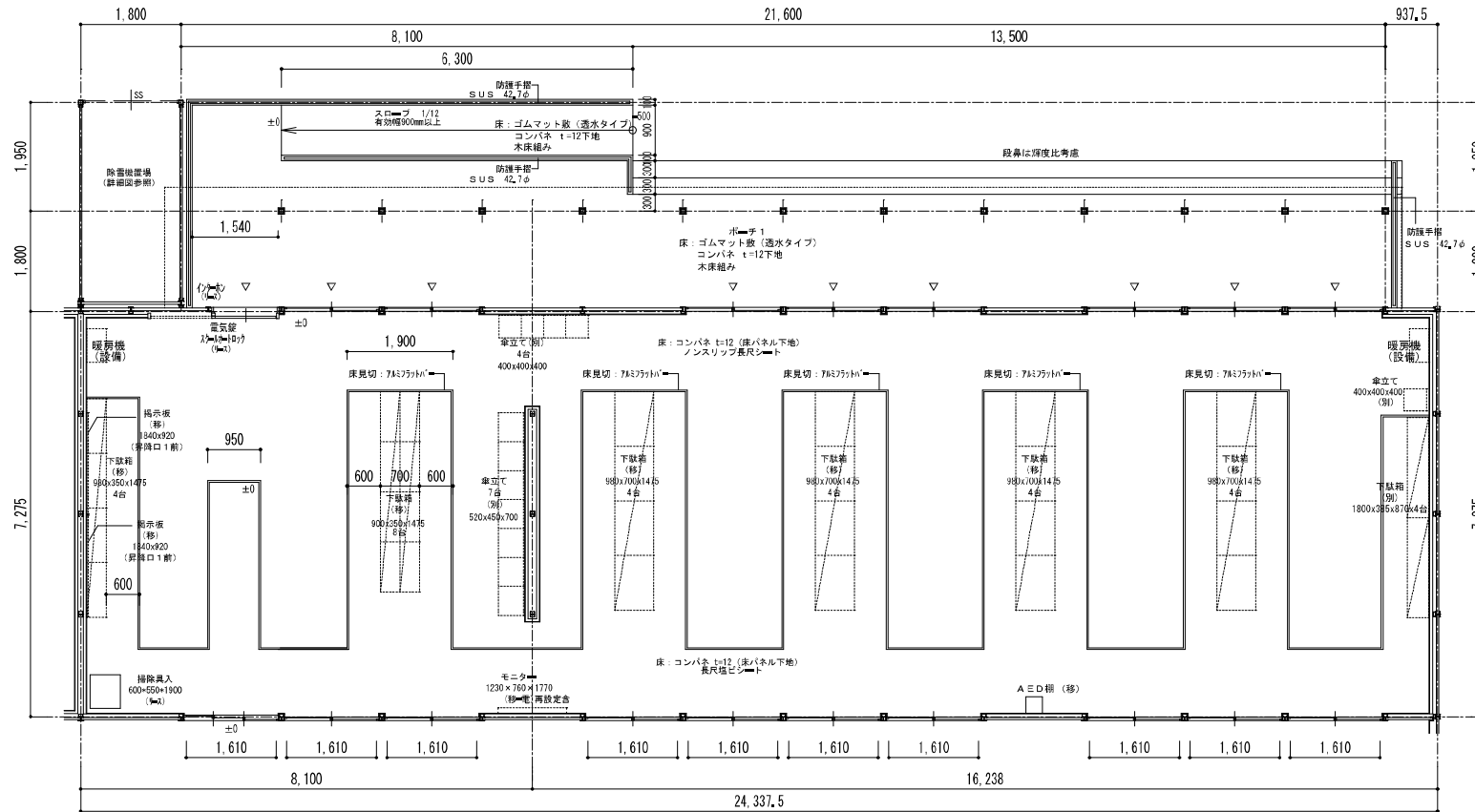




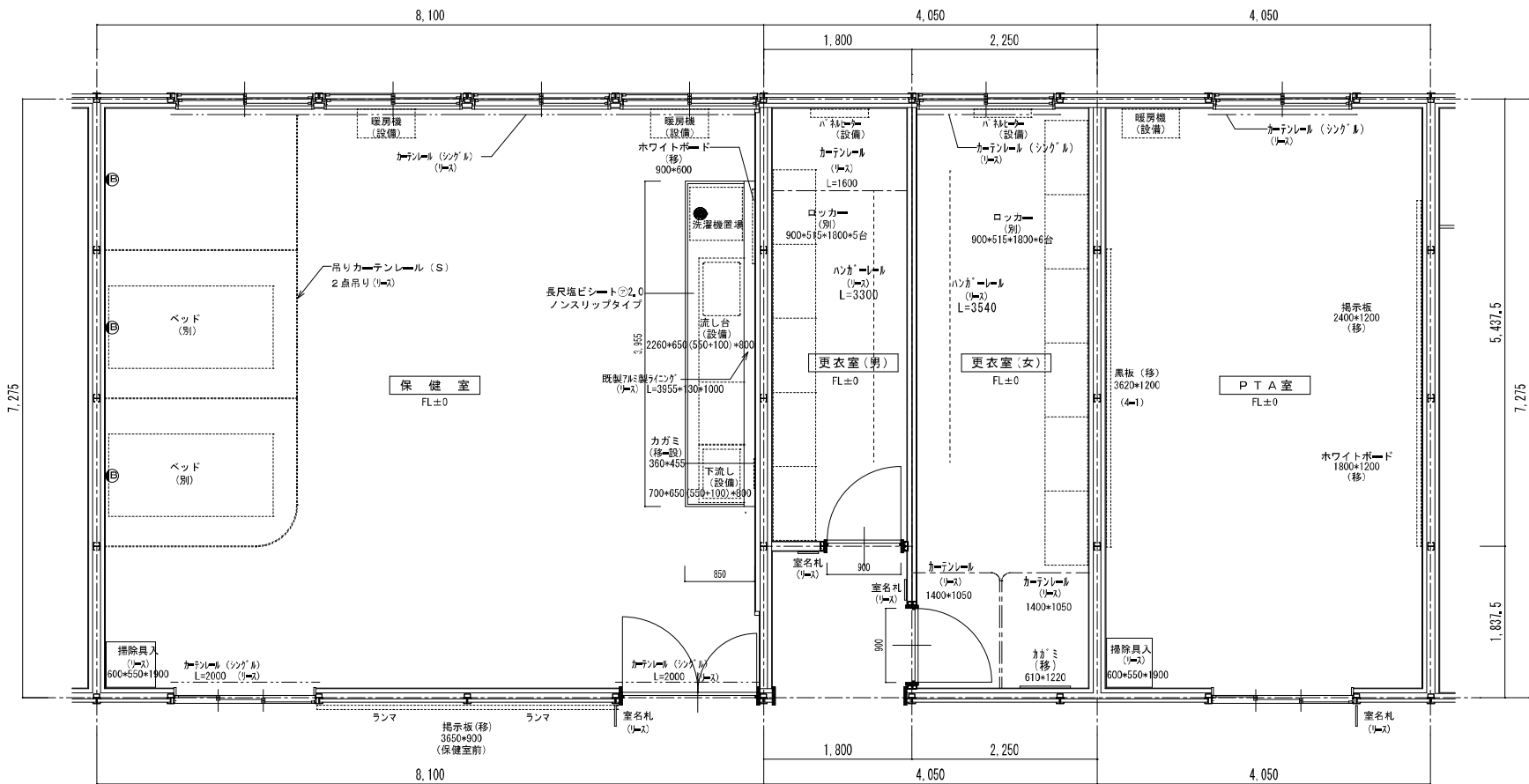
図名: 職員室・印刷室 平面詳細図 縮尺: A3版 1:50	工事名: 山の平小学校 校長会 設置工事 設計図 日付: R3年2月25日	図番: A-36
株式会社 ワーク・スペース工房 建設業士事務所 兵庫県神戸市東灘区 法人番号 5010303000000 代表取締役 大橋 賢二	竣工年: 2025年 竣工日: 2月25日	製図者:



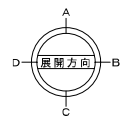
株式会社 ワーク・スペース工房		工事名 山の平小学校 校長校舎 設置工事	設計図
■設備施工事務所 兵庫県神戸市東灘区 (TEL) 078-271210 ■設備施工 大阪支社 (TEL) 06-65060000 番 04		図名 会議室・放送室・調整室・校長室 平面詳細図	図号 A-37
縮尺 A3版 1:50		発行日 R3.02.25	発行部数 25



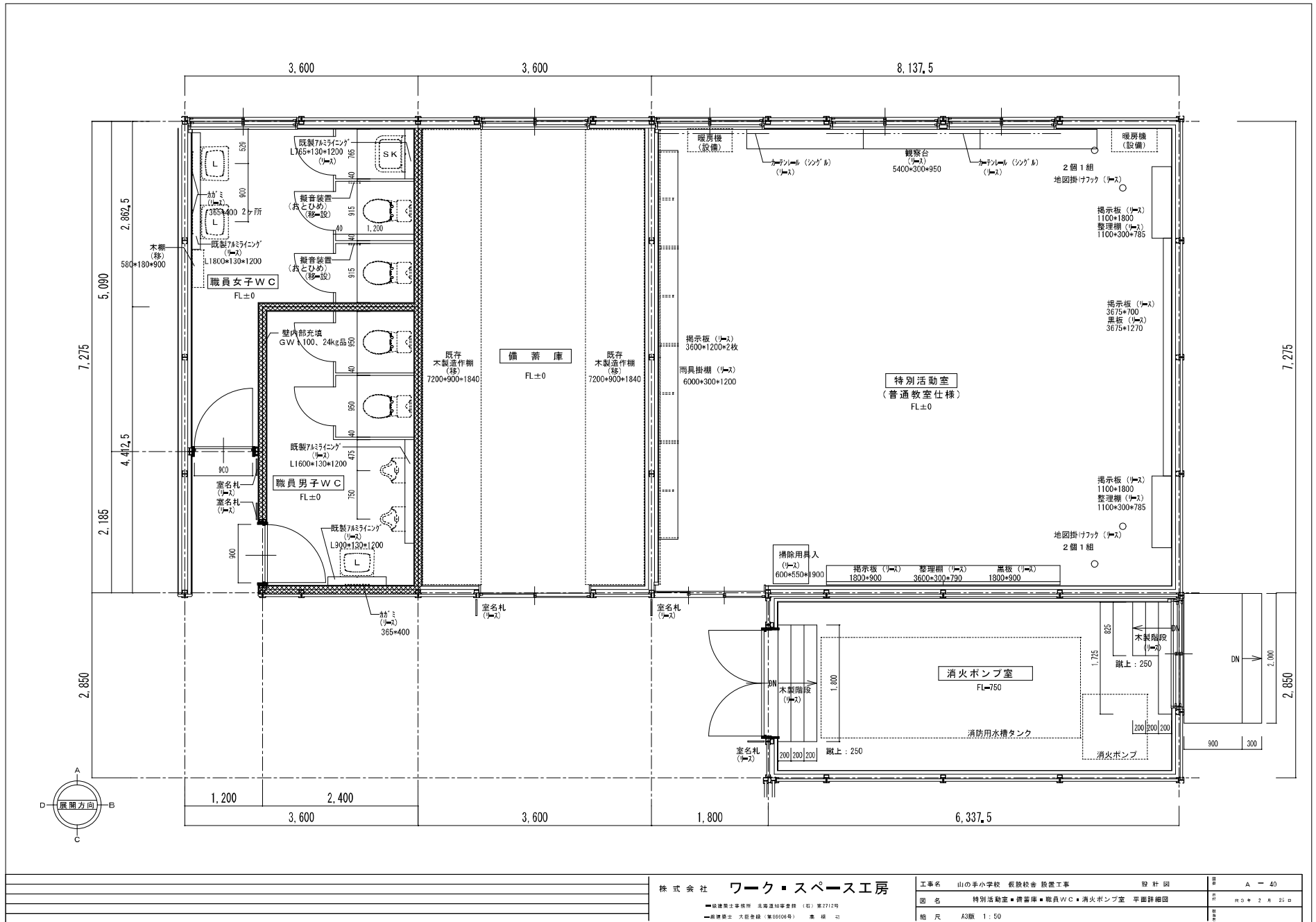
		株式会社 ワーク・スペース工房		工事名 山の平小学校 校長校舎 改修工事		設計図		図番 A-38	
		— 総務課 事務課 北野道平課 (TEL) 第2112号		図名 昇降口 平面詳細図		設計者		R3.2.25	
		— 設計課 大橋貴雄 (TEL) 第0004号		縮尺 A3版 1:80		監理者			



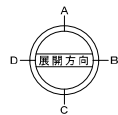
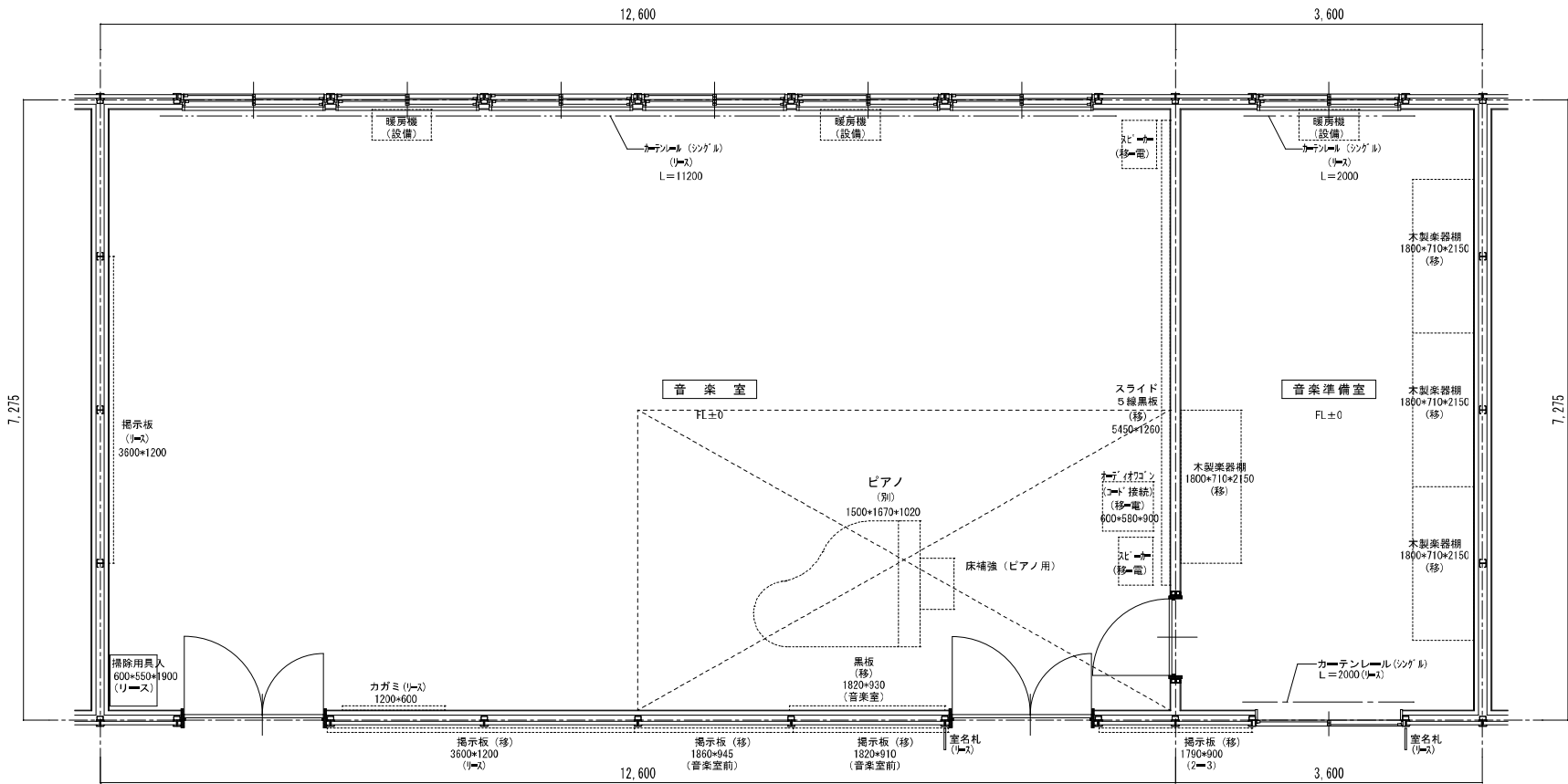
廊下



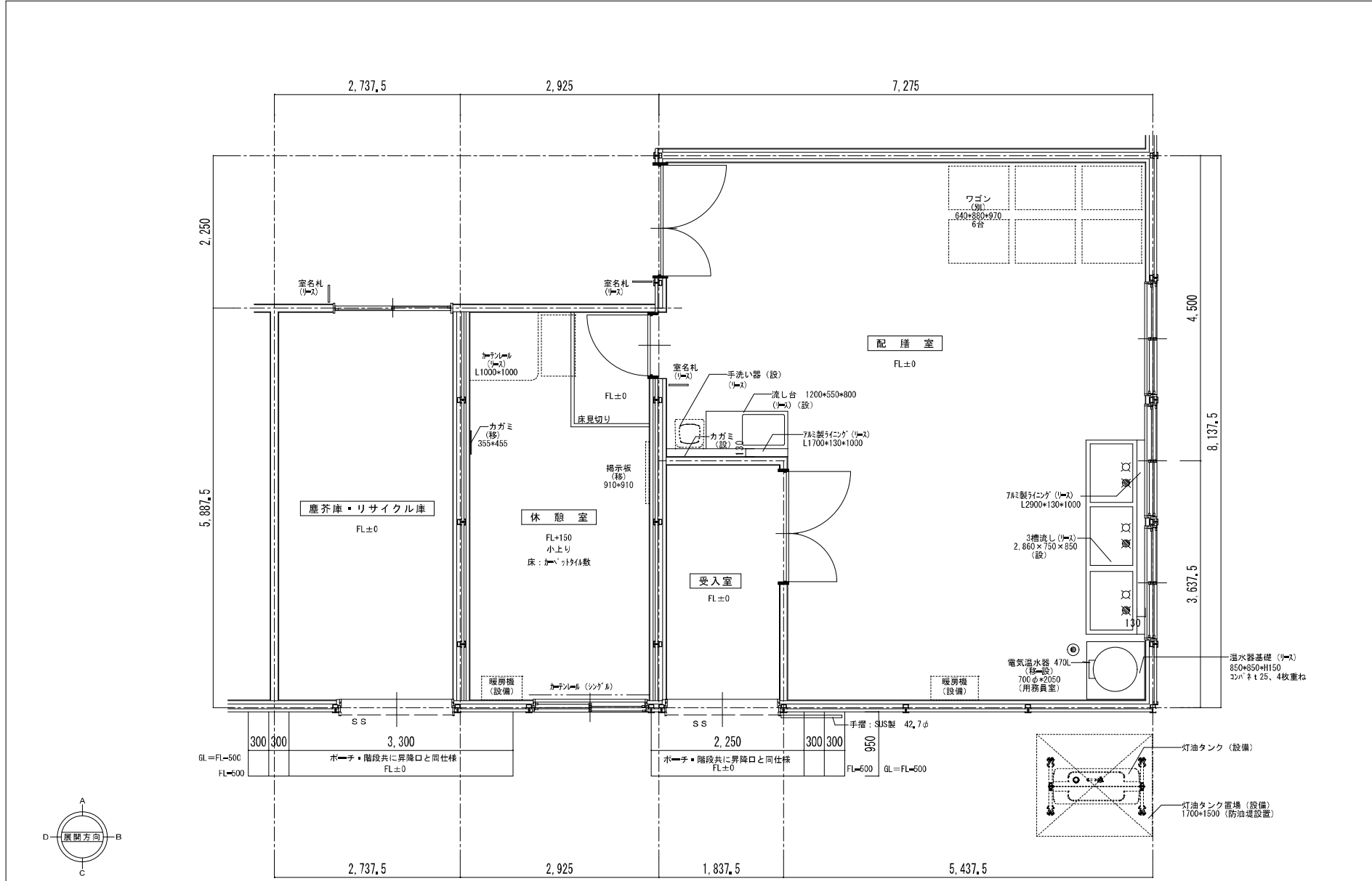
	株式会社 ワーク・スペース工房	工事名 山の平小学校 校長校舎 改修工事	設計図	図番 A-39
	<small> ■ 建築士事務所 北野道平建築 (株) 第2712号 ■ 建築士 大谷貴雄 (第05006号) 業 績 42 </small>	図名 保健室・更衣室・PTA室 平面詳細図		日付 R3.2.25
		縮尺 A3版 1:50		



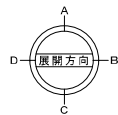
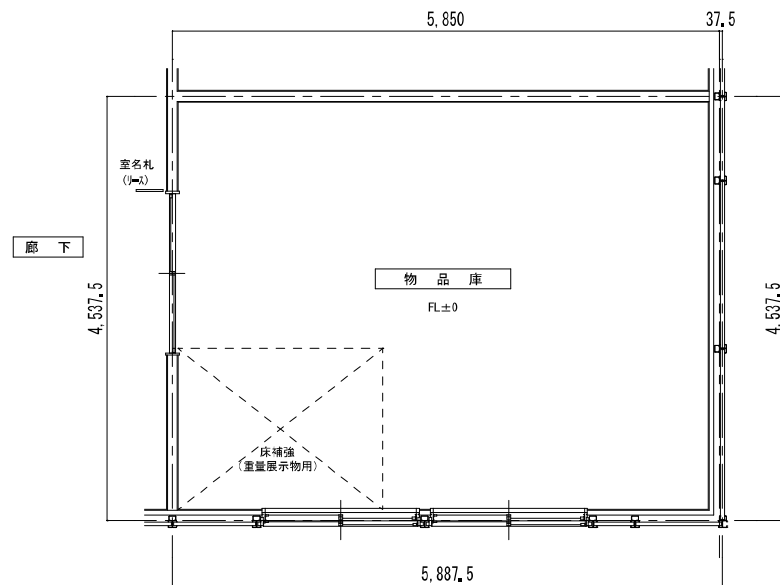
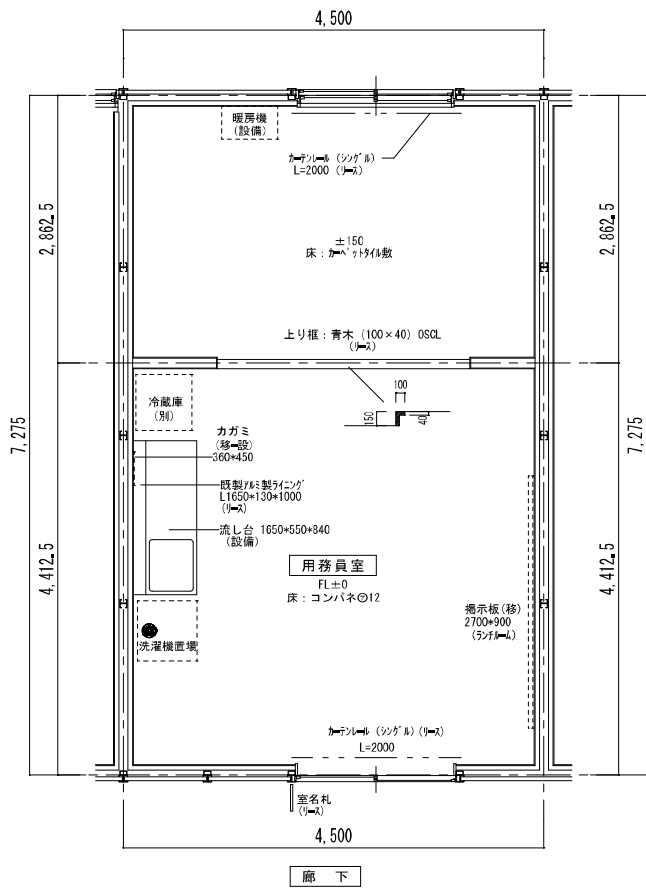
株式会社 ワーク・スペース工房 <small>■ 建築士事務所 兵庫県神戸市垂水区 2712号 ■ 建築士 大谷 俊 建築士 大谷 俊</small>	工事名 山の平小学校 校長校舎 設置工事 設計図 図名 特別活動室・備蓄庫・職員WC・消火ポンプ室 平面詳細図 縮尺 A3版 1:50	図番 A-40 発行 平成24年2月25日 訂正
	備考	



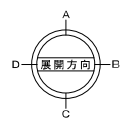
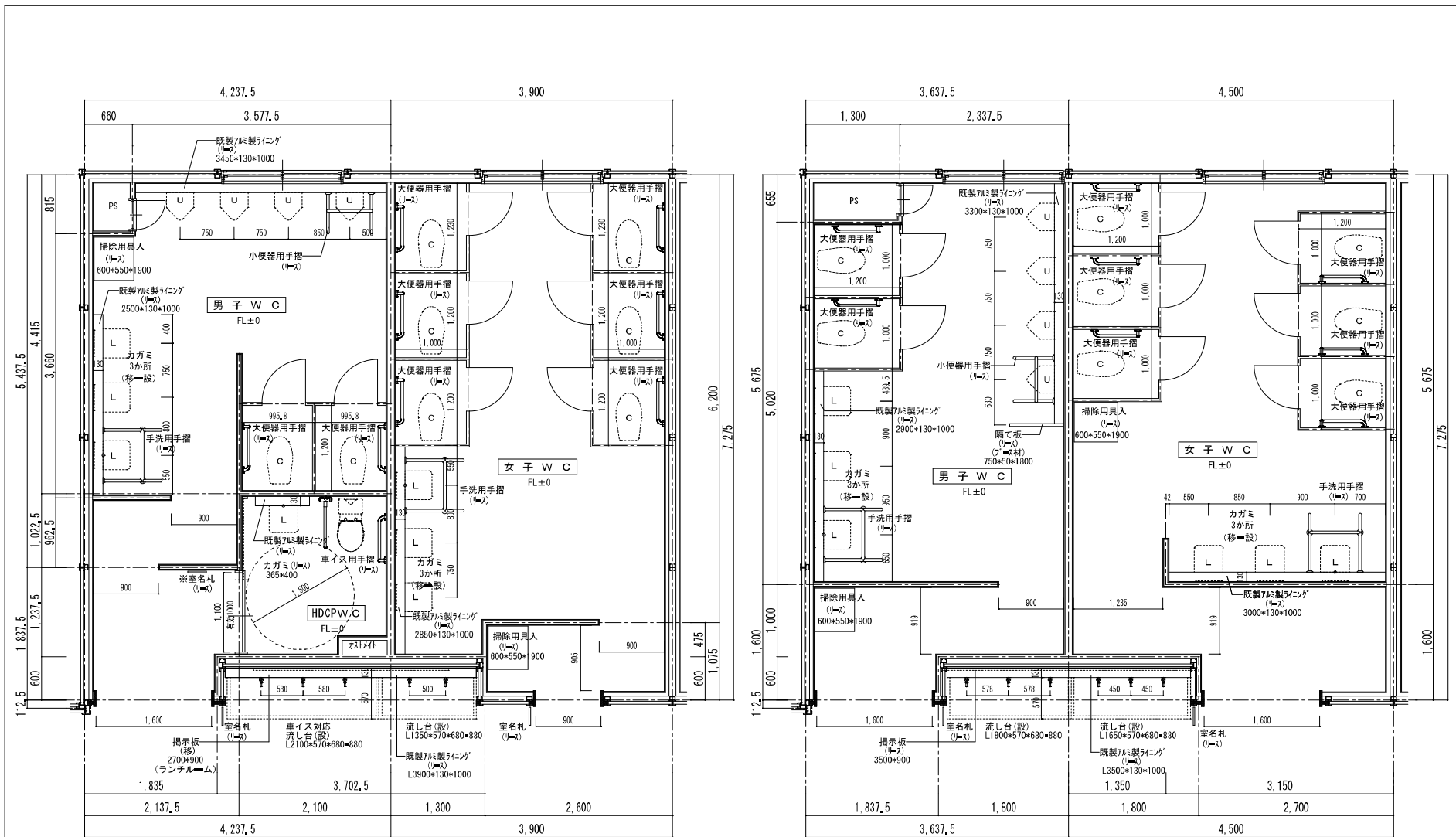
株式会社 ワーク・スペース工房		工事名 山の平小学校 校長校舎 設置工事	設計図	図番 A-42
— 建築士事務所 兵庫県建築士 (社) 第2712号		図名 音楽室・音楽準備室 平面詳細図		日付 R3年2月22日
— 建築士 大谷貴雄 (第05004号) 業 績 42		縮尺 A3版 1:50		



株式会社 ワーク・スペース工房		工事名	山の平小学校 校役校舎 設置工事	設計図	図	A - 43
<small>■ 建築業 事務所 兵庫県神戸市東灘区 電話 078-7211210 ■ 設備業 大阪府大阪市東淀川区 電話 06-65060000</small>		図名	配膳室・休憩室・塵芥庫・リサイクル室 平面詳細図		日付	R3年2月22日
		縮尺	A3縦 1:50		製図者	



株式会社 ワーク・スペース工房		工事名 山の平小学校 校長校舎 設置工事	設計図	図番 A-44
— 建築設計事務所 兵庫県神戸市東灘区 (TEL) 078-271210		図名 用務員室・物品庫 平面詳細図	作成者 10月 30日	図尺 1:50
— 建築設計士 大谷俊典 (事務所) 兵庫県 西		縮尺 A3紙 1:50		



※印の室名札はJISZ8210に定める案内記号とする。

株式会社 ワーク・スペース工房

— 総務課 事務所 兵庫県三木市 電話 079-27112号
— 総務課 次長室 兵庫県三木市 電話 079-27112号

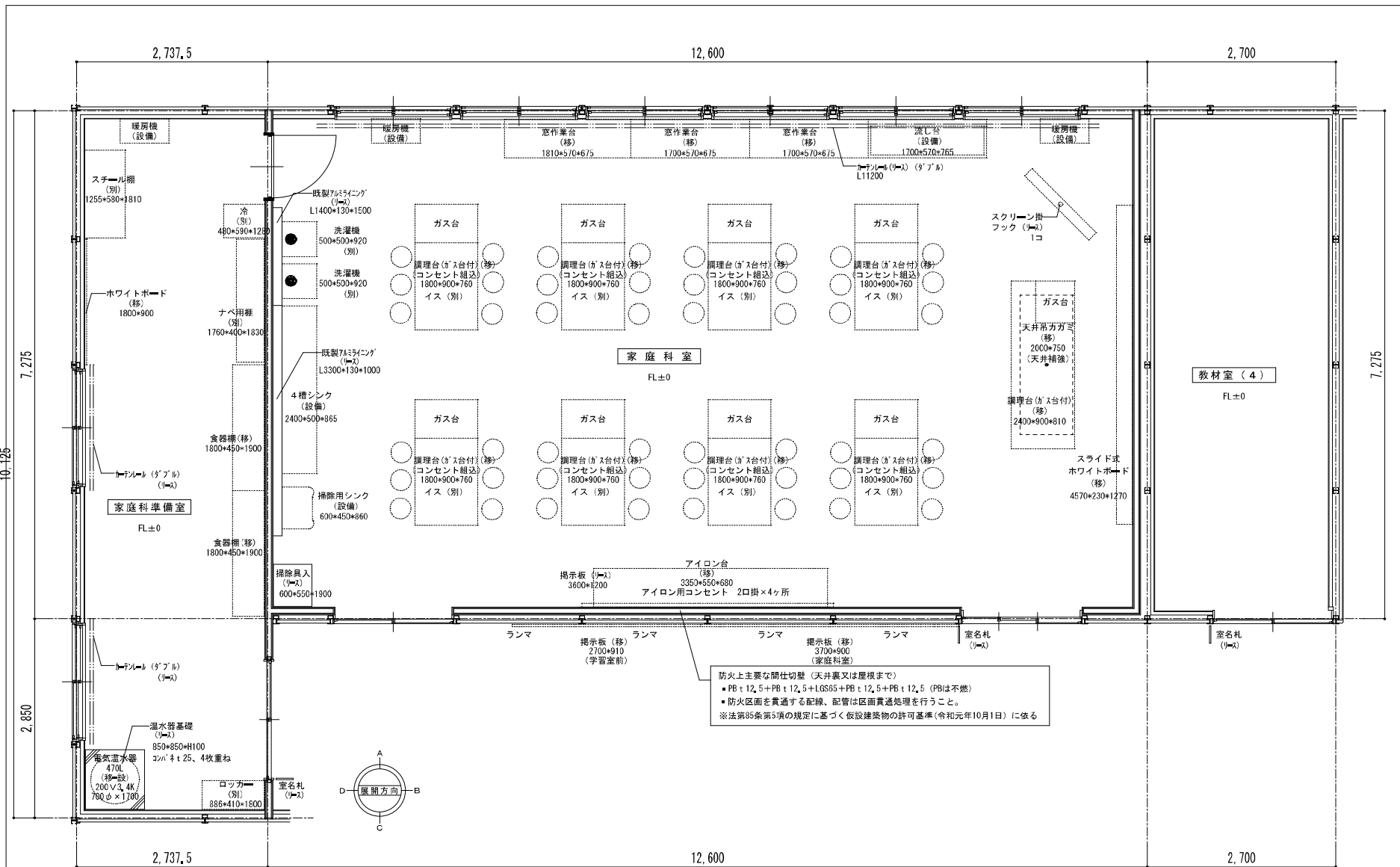
工事名 山の手小学校 校長校舎 設置工事 設計図

図名 1階 男子WC、女子WC、HWC 平面詳細図

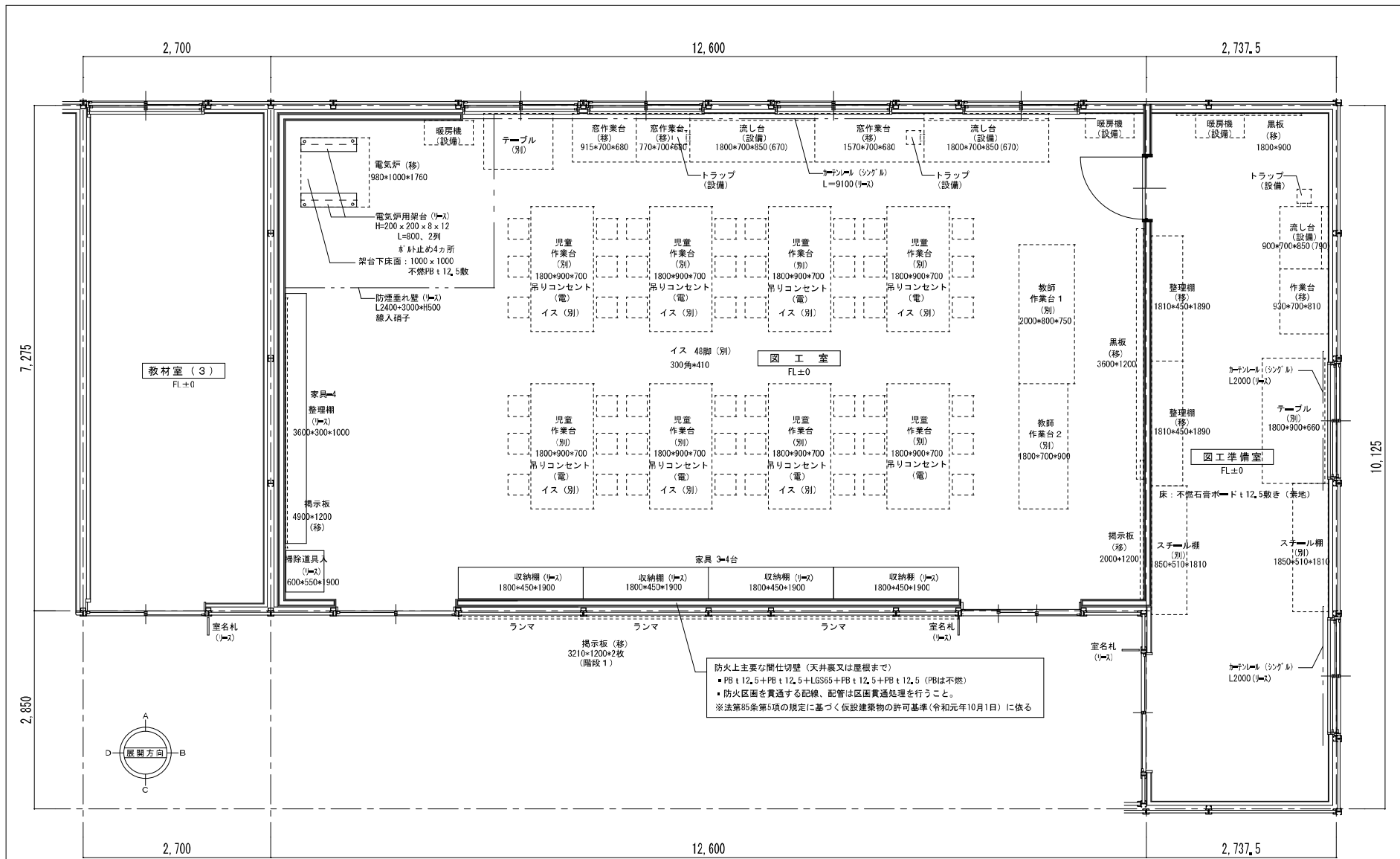
縮尺 A3版 1:50

図番 A-45

作成日 R3年2月22日



	株式会社 ワーク・スペース工房	工事名 山の平小学校 校長校舎 設置工事	設計図
	一般建築士事務所 北海道厚岸事務所 (社) 第2712号 一般建築士 大庭貴雄 (業05004号) 業 種 42	図名 家庭科室・家庭科準備室・教室(4) 平面詳細図	図番 A-46
		縮尺 A3版 1:50	日付 H30年 2月 22日

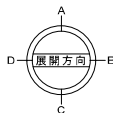
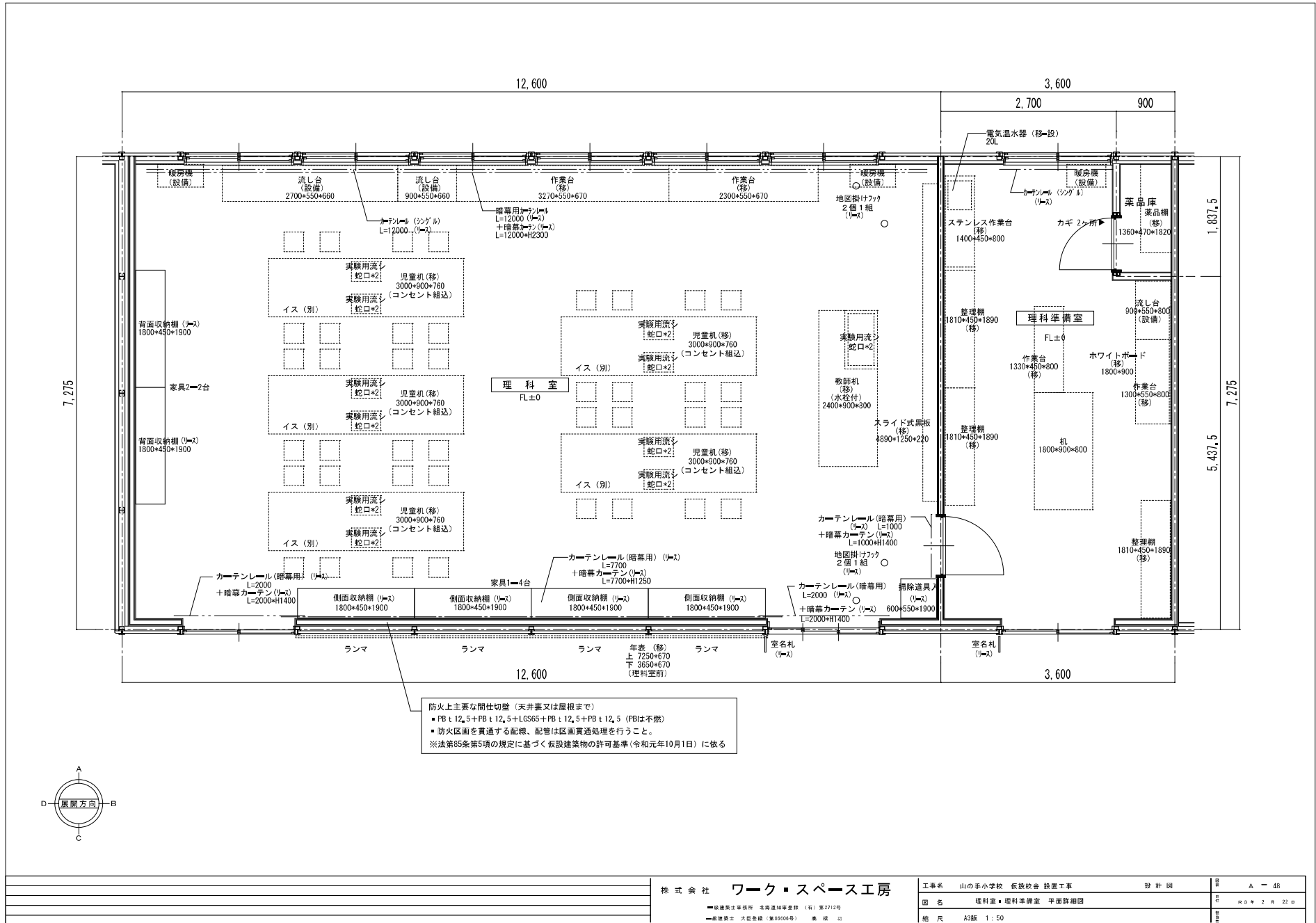


防火上主要な間仕切壁（天井裏又は屋根まで）

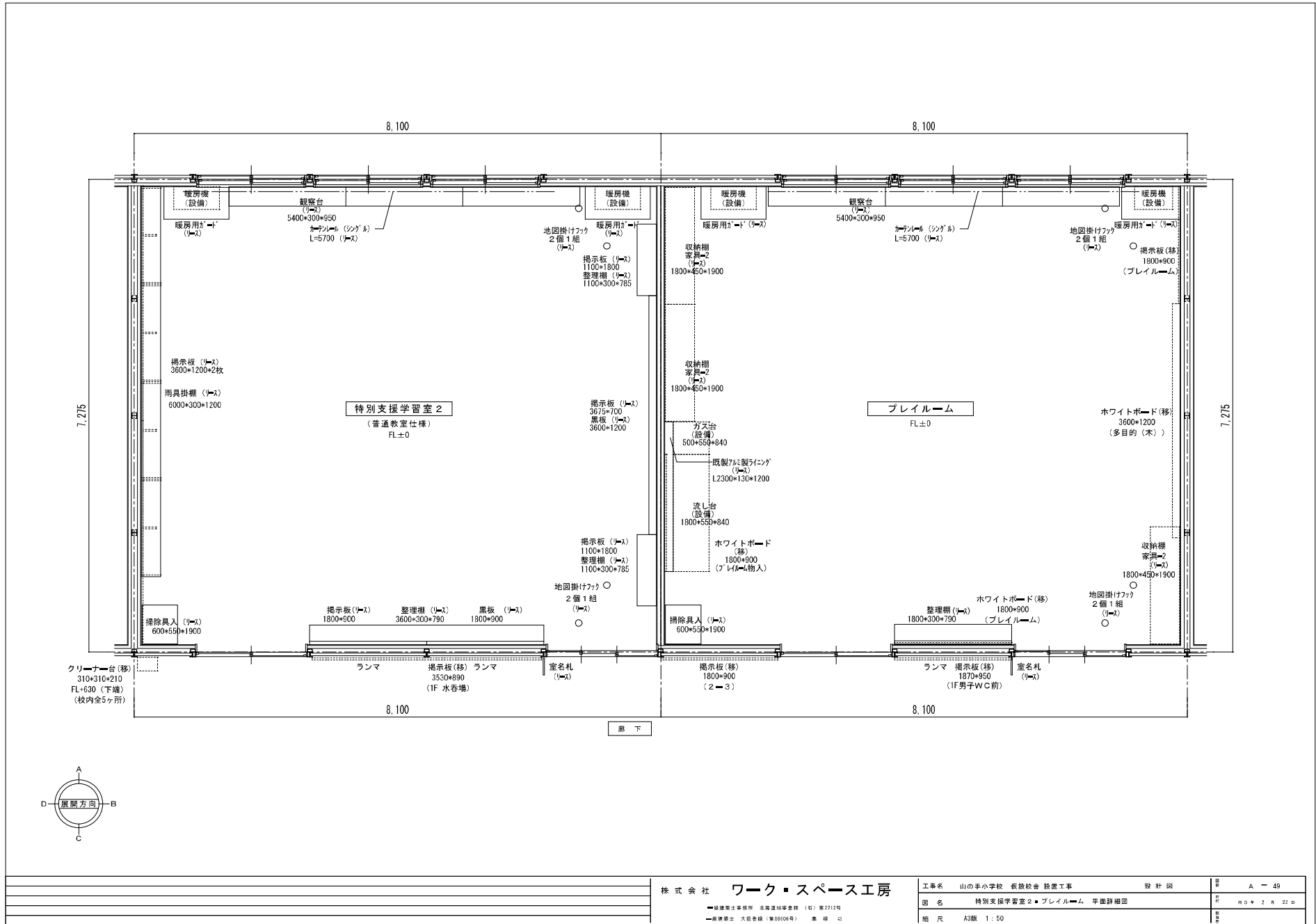
- PB t 12.5 + PB t 12.5 + LG365 + PB t 12.5 + PB t 12.5 (PBIは不燃)
- 防火区画を貫通する配線、配管は区画貫通処理を行うこと。

※法第85条第5項の規定に基づく仮設建築物の許可基準(令和元年10月1日)に依る

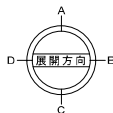
株式会社 ワーク・スペース工房		工事名	山の平小学校 校役校舎 改修工事	設計図	図	A - 47
<small>■ 総建築士事務所 北海道10号登録 (社) 第2712号 ■ 建築士 大橋貴雄 (第05006号) 業 績 47</small>		図名	図工室・図工準備室・教材室(3) 平面詳細図	設計	RC	2月22日
		縮尺	A3版 1:50	監製		



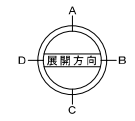
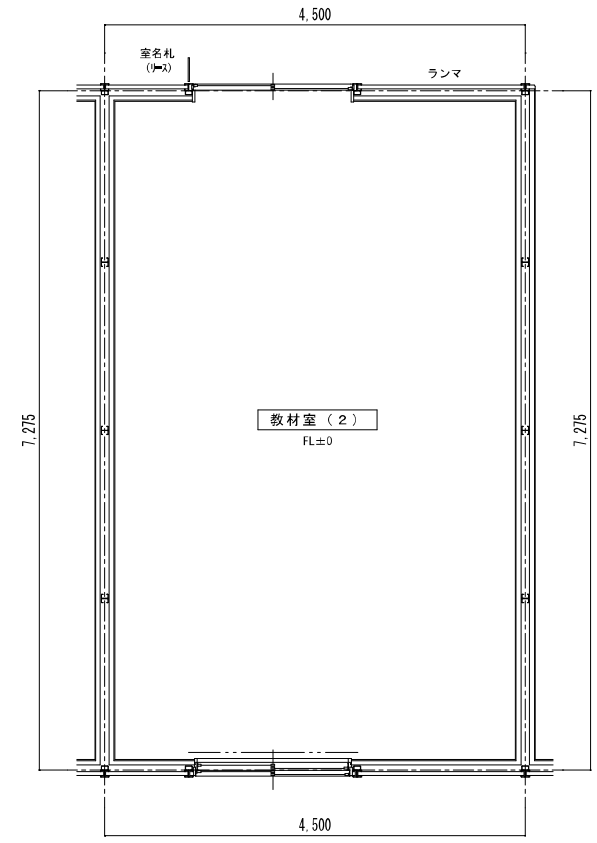
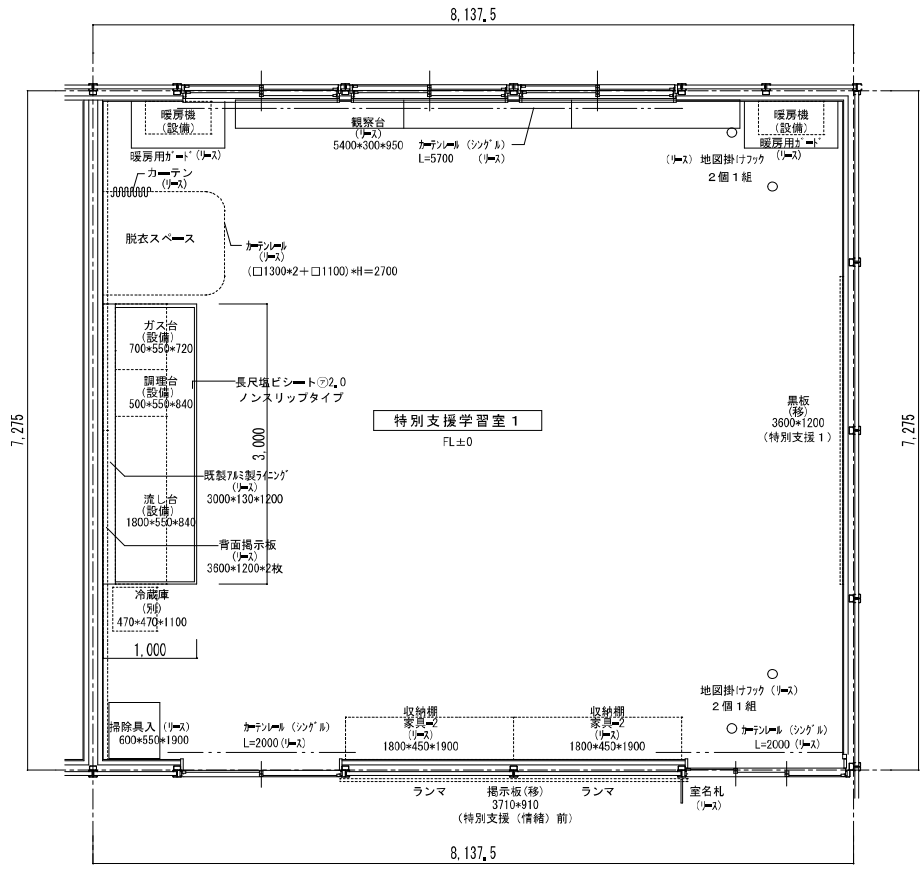
株式会社 ワーク・スペース工房		工事名 山の手小学校 仮設校舎 設置工事	設計図	図番 A-48
<small> 一級建築士事務所 北海道建築士 (株) 第2712号 一級建築士 大谷俊雄 (第05006号) 事務所 </small>		図名 理科室・理科準備室 平面詳細図		日付 R3年2月22日
		縮尺 A3版 1:50		



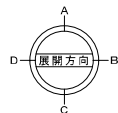
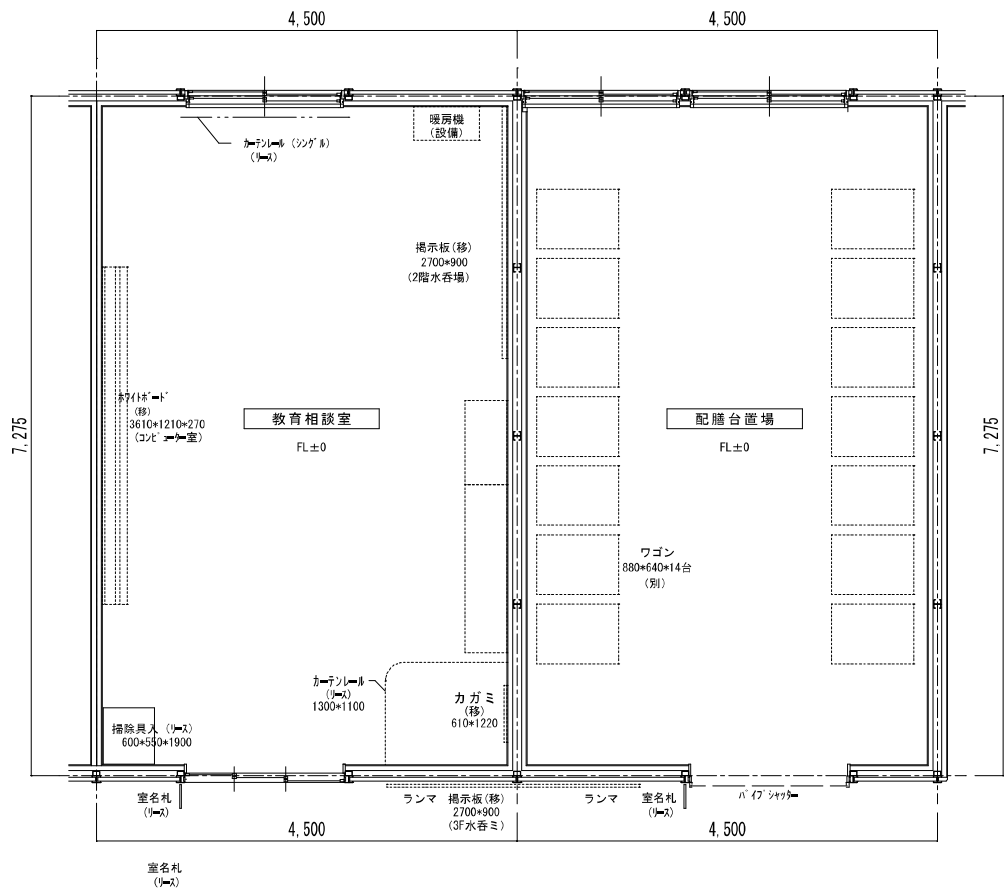
廊下



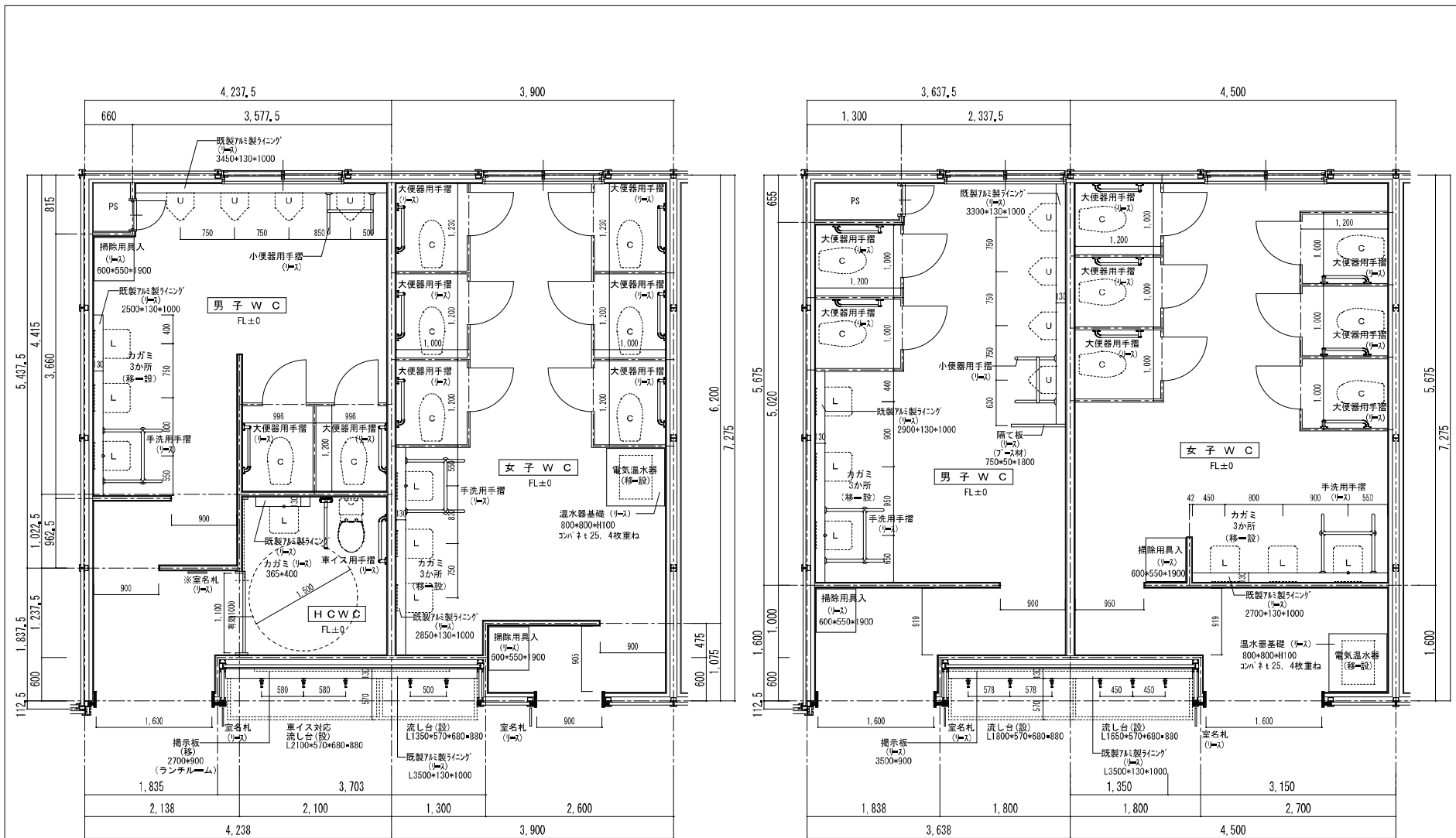
株式会社 ワーク・スペース工房		工事名 山の平小学校 校長校舎 設置工事	設計図	図番 A-49
■ 建築士事務所 北海道建築士 (社) 第2712号 ■ 建築士 大橋泰隆 (第0506号) 番 第 01		図名 特別支援学習室2 ■ ブレイルーム 平面詳細図		日付 R3.2.22
		縮尺 A3版 1:50		



株式会社 ワーク・スペース工房		工事名 山の平小学校 校長校舎 設置工事	設計図	図号 A-50
〒100-0001 東京都千代田区千代田 1-1-1		図名 特別支援学習室1 ■ 教材室(2) 平面詳細図	設計者 株式会社 ワーク・スペース工房	作成日 R3.2.22
TEL: 03-5561-1111 FAX: 03-5561-1112		縮尺 A3版 1:50	製図者 株式会社 ワーク・スペース工房	承認者 株式会社 ワーク・スペース工房

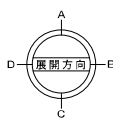


株式会社 ワーク・スペース工房		工事名 山の平小学校 校長校舎 設置工事	設計図	図番 A-52
<small>■ 建築業士事務所 北海道10号事務所 (社) 第2712号 <small>■ 建築業士 大谷金雄 (業05004号) 業 種 01</small></small>		図名 教育相談室 ■ 配膳台置場 平面図相図	日付 R3.2.22	頁数 1/1
		縮尺 A3版 1:50		



北棟2階 男子、女子、HDCPWC

南棟2階 男子、女子WC

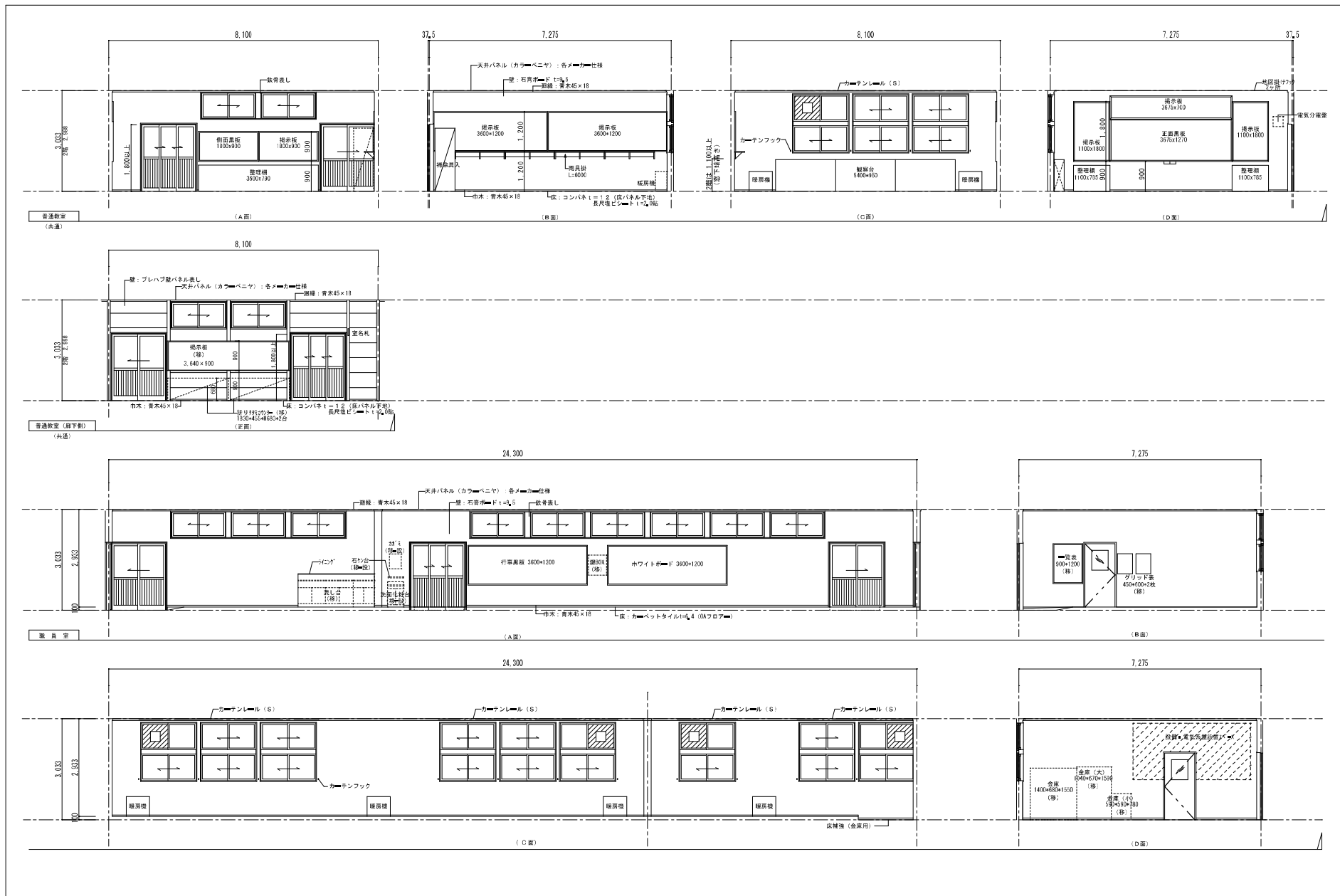


※印の室名札はJISZ8210に定める案内記号とする。

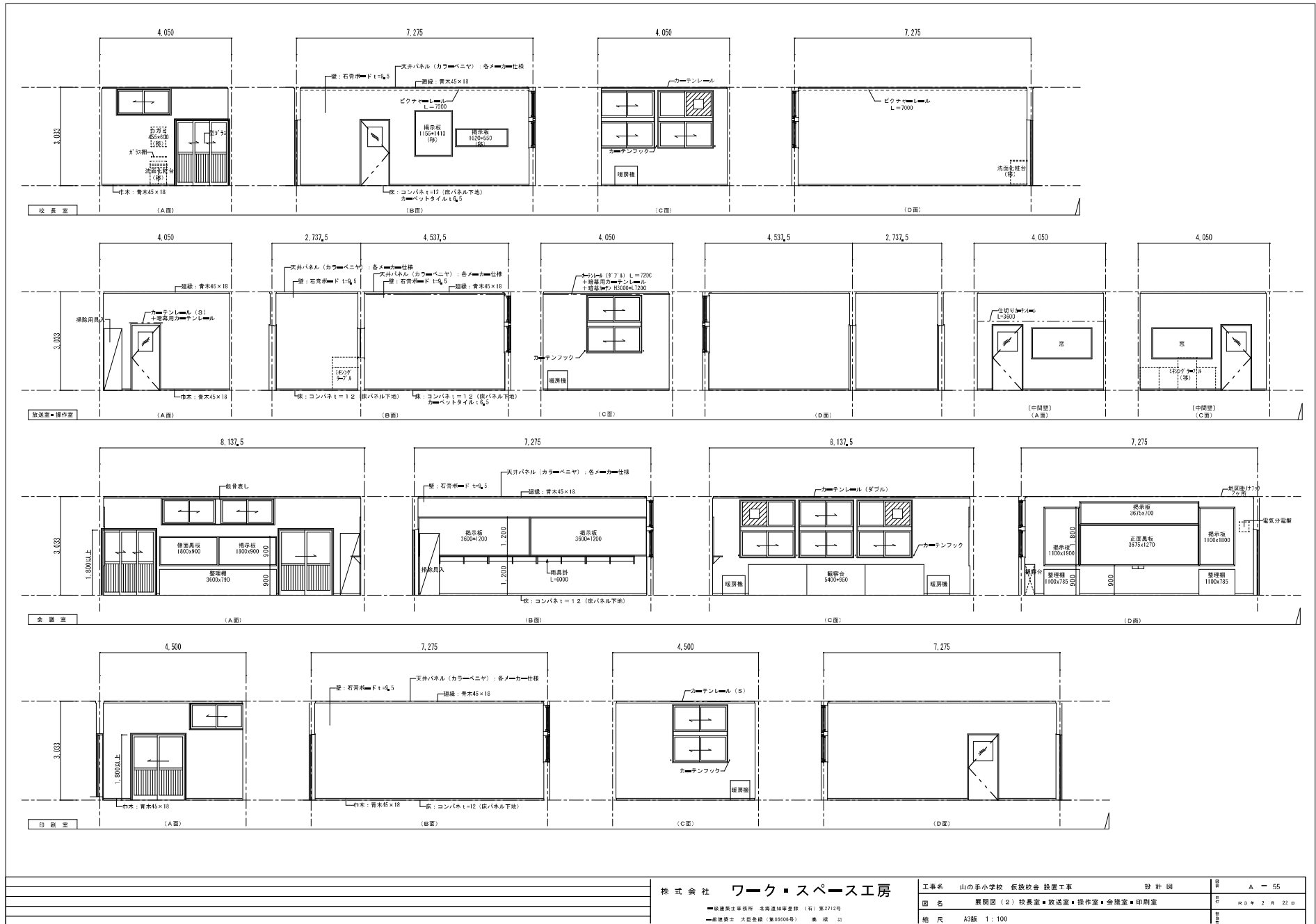
株式会社 ワーク・スペース工房

工事名	山の手小学校 校長校舎 改修工事	設計図	
図名	2階 男子WC、女子WC、HWC 平面詳細	設計者	A-53
縮尺	A3版 1:50	作成日	R3年2月22日

■建築士事務所 北海道建築士 (社) 第2712号
 ■建築士 大橋貴雄 (第05006号) 業 績 ④



株式会社 ワーク・スペース工房		工事名	山の手小学校 校長校舎 設置工事	設計図	図	A - 54
<small>■ 建築士事務所 兵庫県神戸市垂水区 東2丁目2-10-10 電話 078-7211210 <small>■ 建築士 大谷 幸雄 (株) 06-6366-0000 電話 06-6366-0000</small> </small>		図名	展開図 (1) 普通教室・職員室	設計者	RC	2024年2月22日
		縮尺	A3版 1:100	製図者		

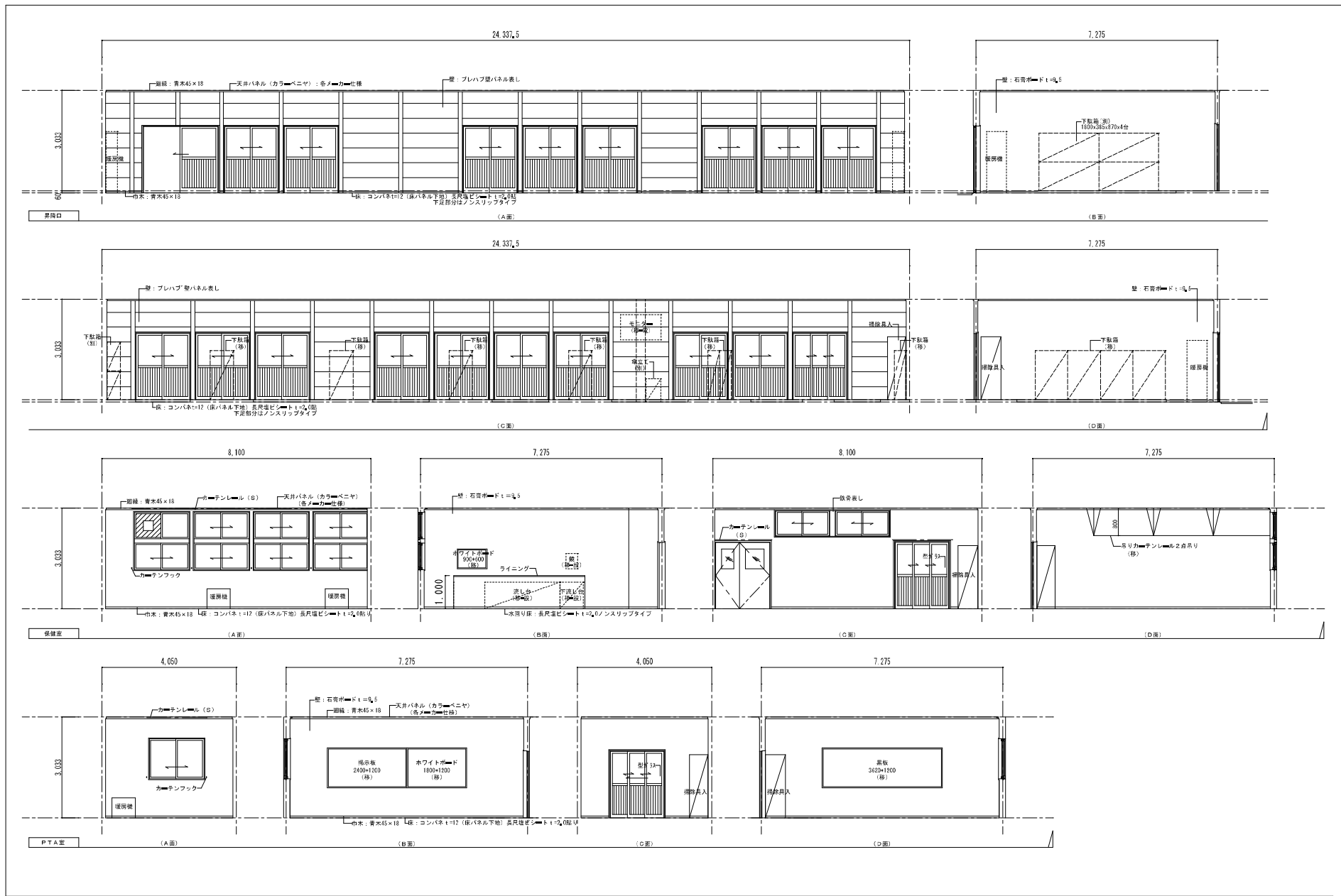


株式会社 ワーク・スペース工房

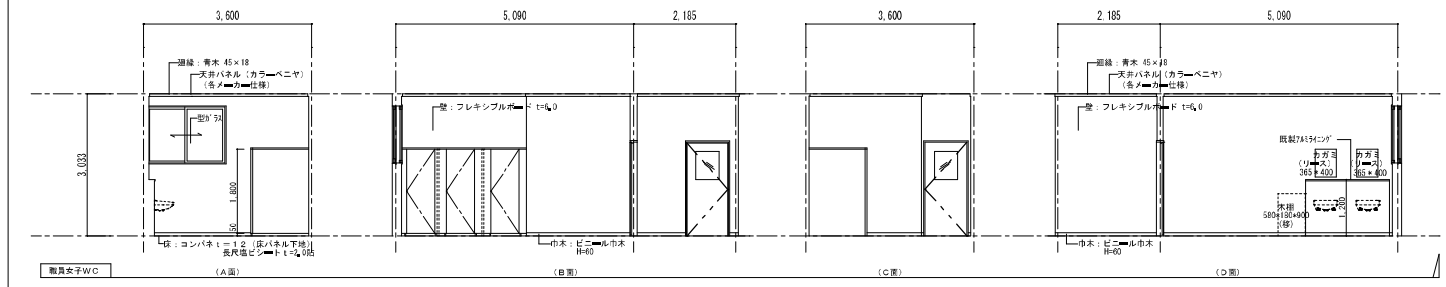
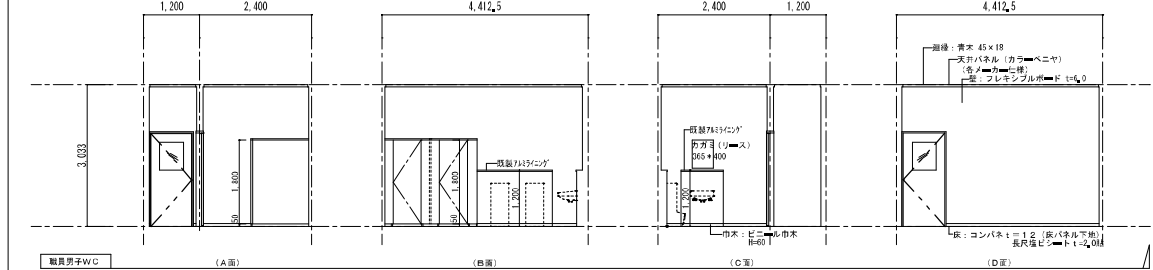
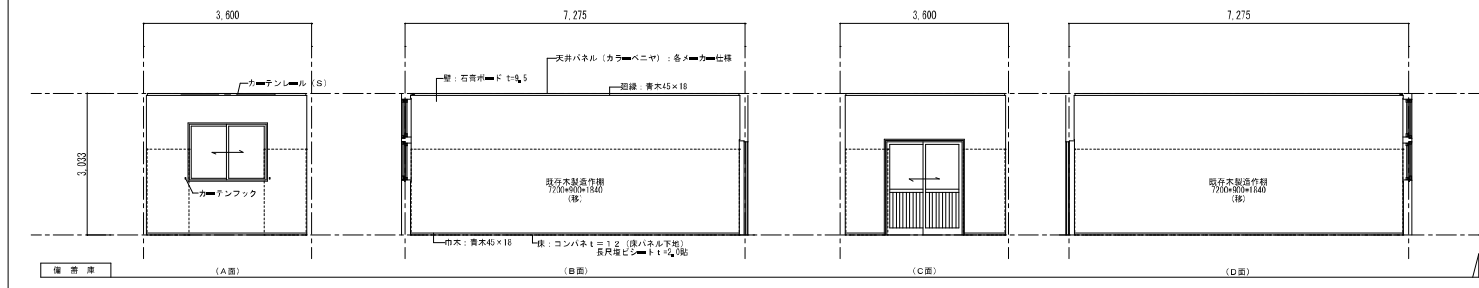
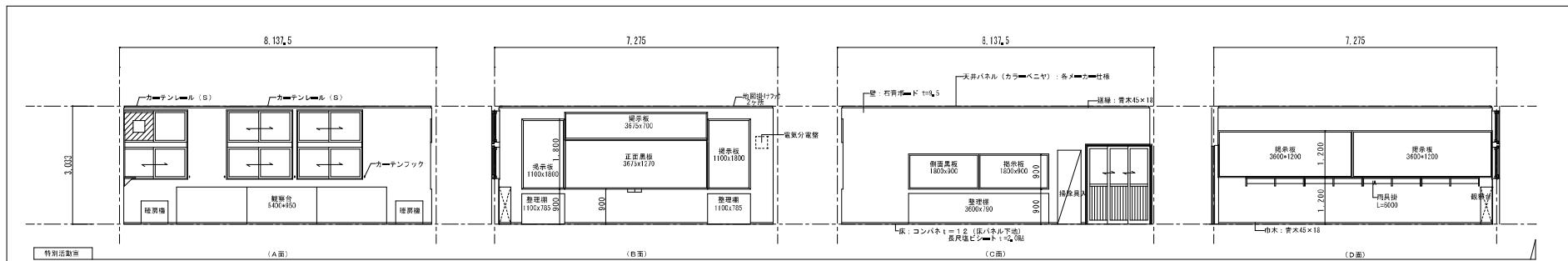
— 建築設計事務所 北海道庁事務所 (札幌) 第2712号
 — 建築設計士 大橋貴雄 (第05006号) 事務所 札幌

工事名	山の平小学校 校長室 設置工事	設計図
図名	展開図 (2) 校長室・放送室・制作室・会議室・印刷室	
縮尺	A3版 1:100	

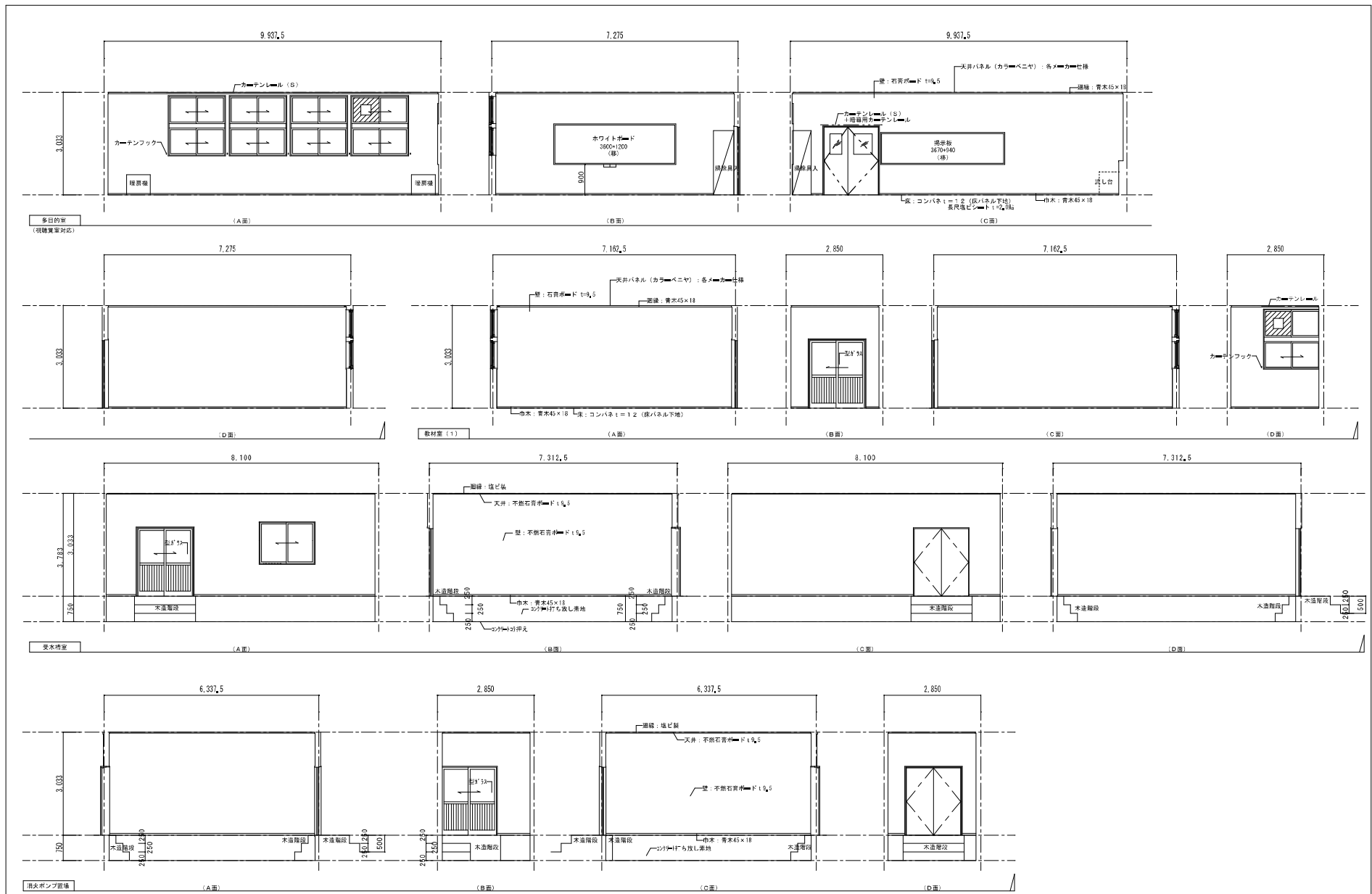
図番	A-55
発行	平成27年2月22日
製図	



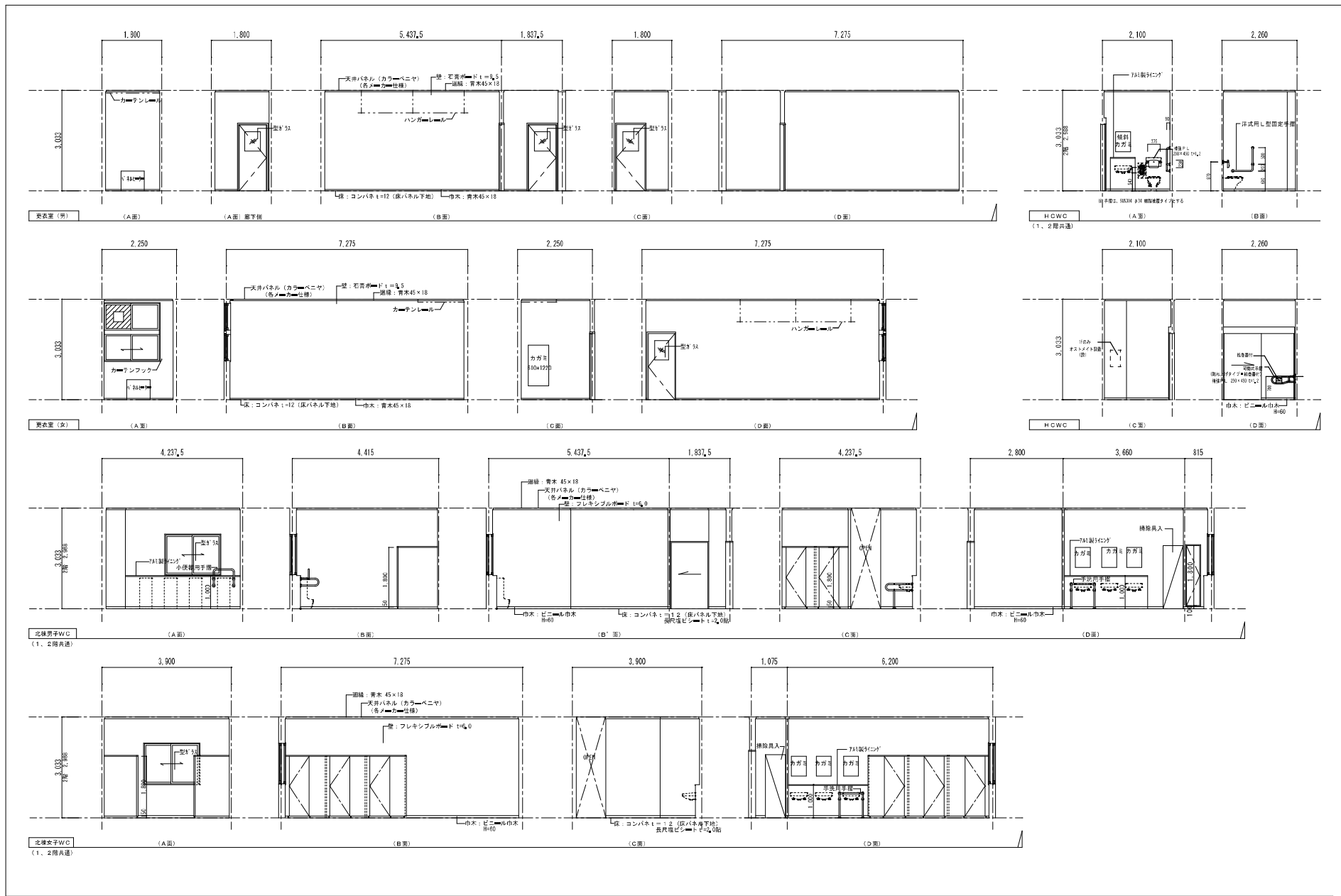
		株式会社 ワーク・スペース工房		工事名 山の平小学校 校長校舎 設置工事		設計図		図号 A-56	
		■ 総建築士事務所 兵庫県神戸市東灘区 (TEL) 078-271129 ■ 建築設計士 大谷泰隆 (TEL) 078-271129		図名 展開図(3) 昇降口・保備室・PTA室		設計者		発行日 R3年2月22日	
		縮尺 A3版 1:100							



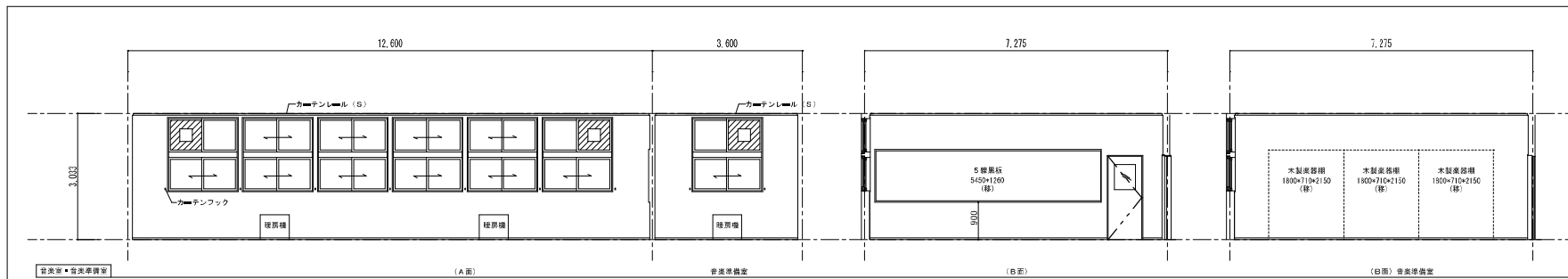
株式会社 ワーク・スペース工房		工事名	山の平小学校 校長校舎 設置工事	設計図	図	A - 57
<small>■ 建築士事務所 北海道厚岸郡 厚岸町 厚岸 電話 27112号 <small>■ 建築士 大橋貴雄 (事務所)</small> </small>		図名	附属園(4) 特別活動室・図書庫・職員男子WC・職員女子WC		日付	R30年 2月 22日
		縮尺	A3版 1:100		製図者	



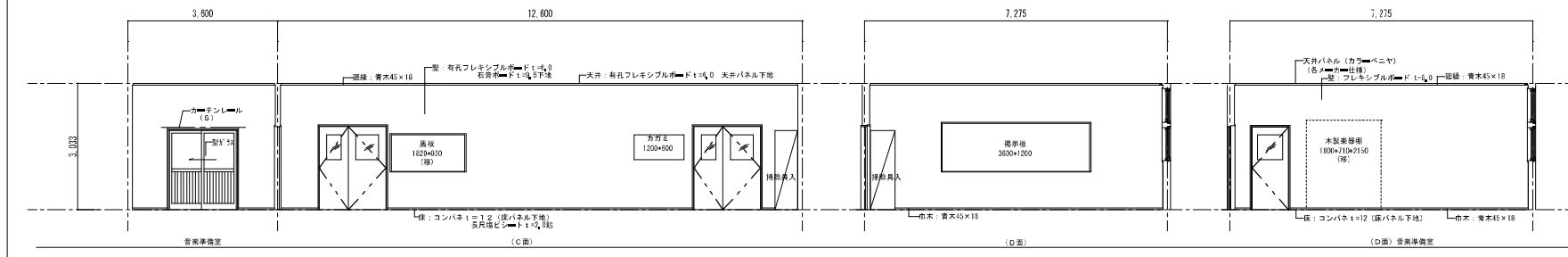
株式会社 ワーク・スペース工房		工事名	山の平小学校 校役校舎 設置工事	設計図	図	A-58
<small>■ 建築士事務所 兵庫県神戸市東灘区 電話 078-721129 <small>■ 建築士 大橋貴雄 (第0506号) 業 績 42</small></small>		図名	展開図 (5) 多目的室・教材室 (1)・受水精室・消火ポンプ室	設計	尺 0 年 2 月 22 日	
		縮尺	A3版 1:100			



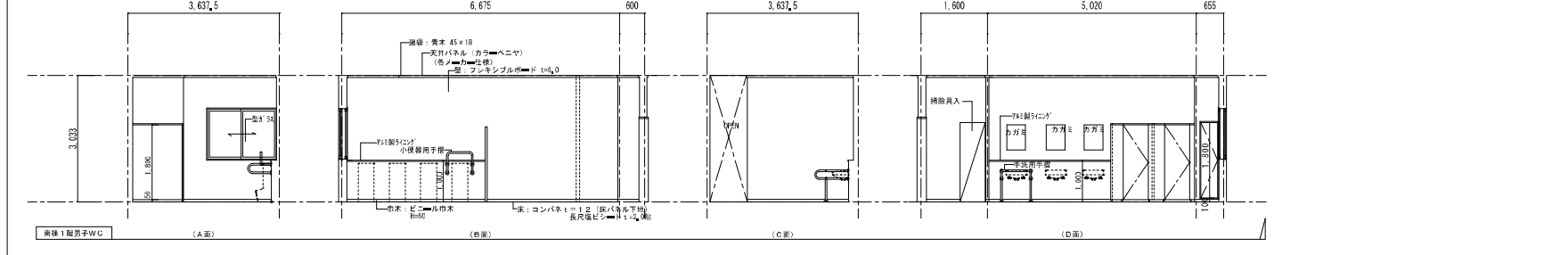
株式会社 ワーク・スペース工房 <small>■ 建築設計事務所 兵庫県神戸市垂穂区 第2711号 ■ 代表取締役 大庭泰隆 (第05004号) 業 績 記</small>		工事名 山の手小学校 校長校舎 設置工事 設計 図 図 名 附属園(6) 更衣室(男)・(女)・北棟男子・女子WC・H.C.W.C. 縮 尺 A3版 1:100	図 号 A-59 出 発 日 R3年2月22日
--	--	---	----------------------------



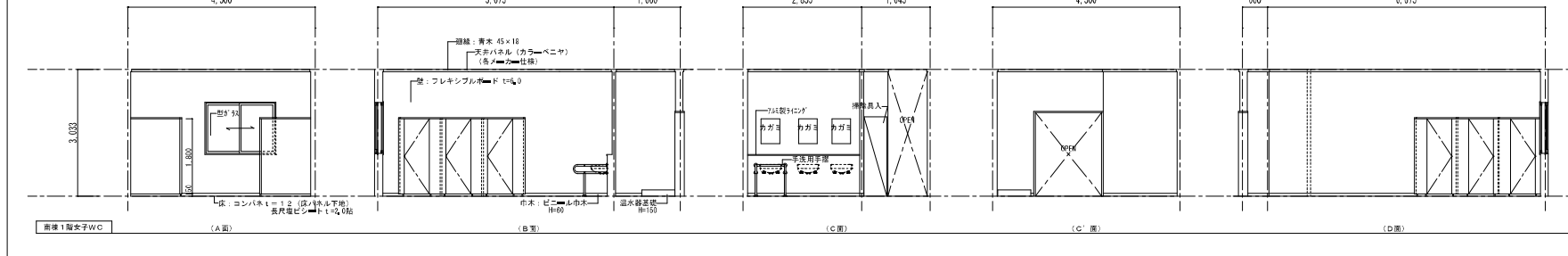
音楽室・音楽準備室 (A面) (B面) (C面) (D面) 音楽準備室



音楽準備室 (A面) (B面) (C面) (D面) 音楽準備室

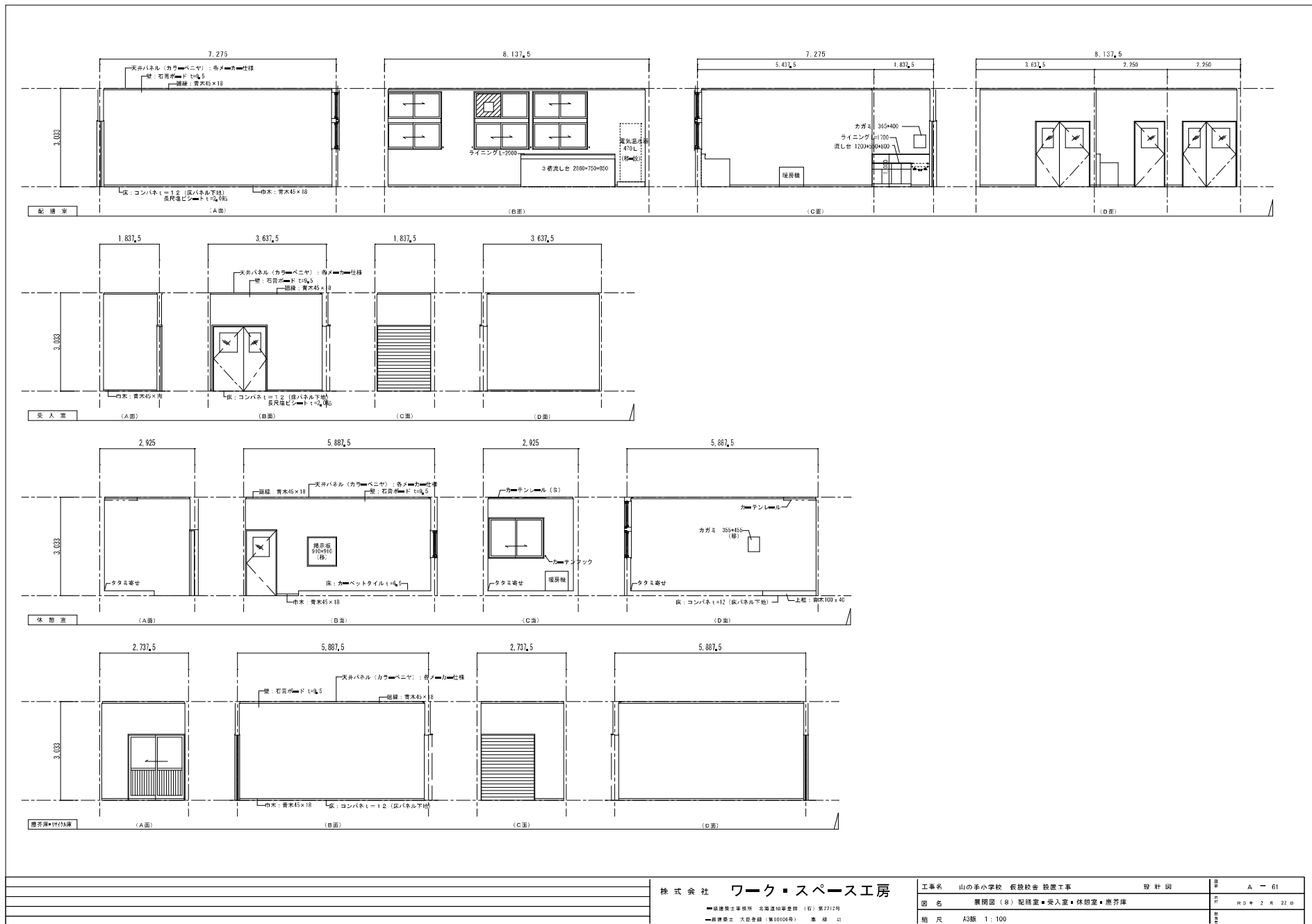


南棟1階男子WC (A面) (B面) (C面) (D面)



南棟1階女子WC (A面) (B面) (C面) (D面)

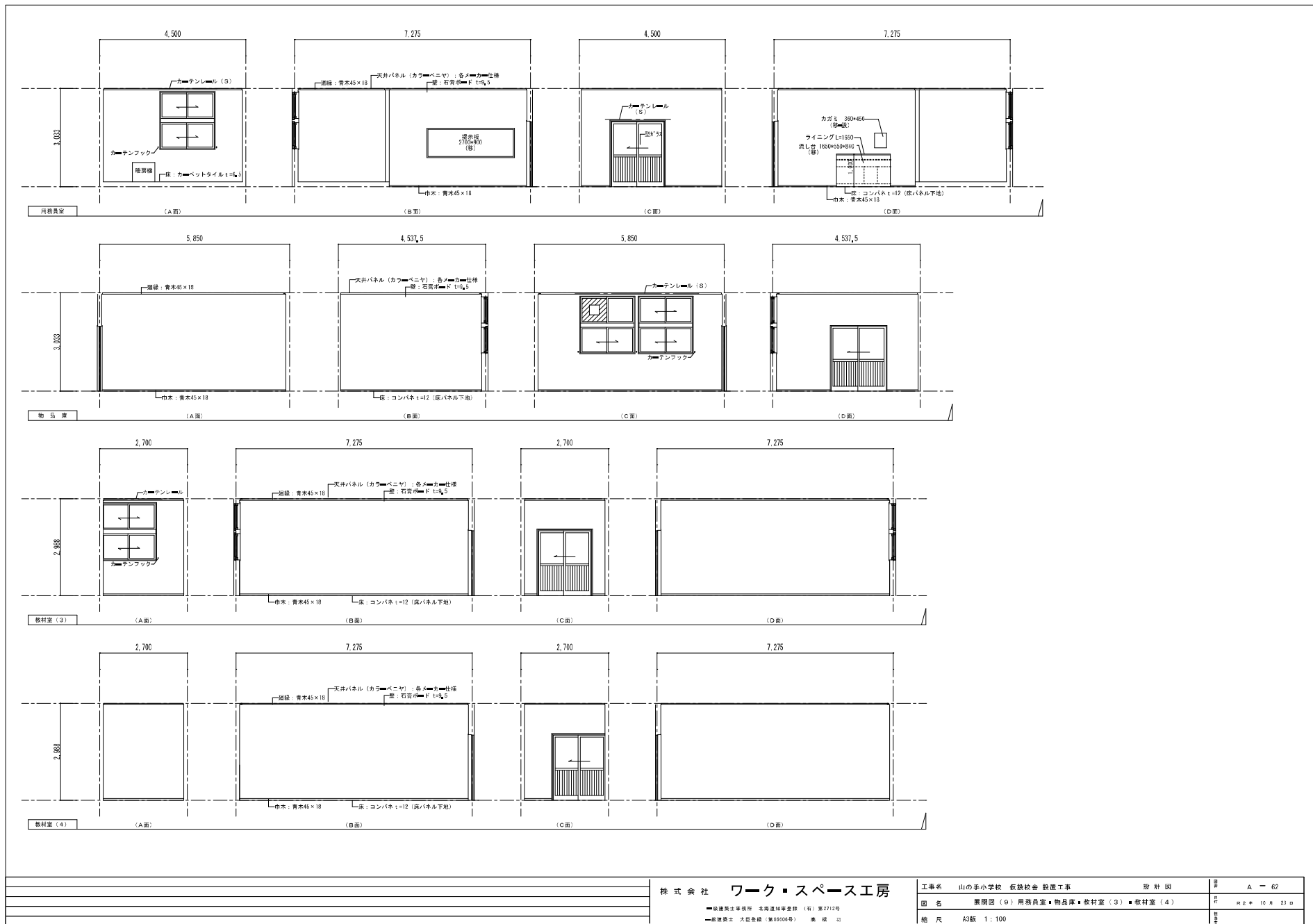
株式会社 ワーク・スペース工房		工事名 山の平小学校 校長校舎 設置工事	設計図
— 建築士事務所 兵庫県神戸市灘区 (TEL) 078-271210		図名 附属図(7) 音楽室・音楽準備室・南棟1階男子・女子WC	図号 A-60
— 建築士 大谷泰隆 (事務所) 兵庫県 灘区		縮尺 A3版 1:100	作成 2024年2月22日



株式会社 ワーク・スペース工房

■ 建築士事務所 兵庫県神戸市東灘区 (株) 第2712号
 ■ 建築士 大谷泰雄 (第0506号) 業 績 43

工事名	山の手小学校 校長校舎 改修工事	設計図	図	A-61
図名	養育室 (8) 配膳室・受入室・休憩室・養育庫			作成 平成27年2月22日
縮尺	A3版 1:100			



株式会社 ワーク・スペース工房		工事名 山の平小学校 校長校舎 設置工事	設計図	図番 A-62
〒627-1210 和歌山県和歌山市 和歌山県立和歌山工業高等学校 建築部		図名 職員室 (9) 用務員室・物品庫・教材室 (3) 教材室 (4)	設計者 株式会社 ワーク・スペース工房	設計日 平成 10 年 10 月 23 日
〒627-1210 和歌山県和歌山市 和歌山県立和歌山工業高等学校 建築部		縮尺 A3版 1:100		