

令和2年度 公立学校施設等の総括表 (小 学 校)

様式 1-2

都道府県名 **北海道**

設置者名 **札幌市**

学校所在地 **札幌市南区真駒内曙町2丁目1番1号**

ふりがな **まこまないこうえん**
 学校名 **真駒内公園小学校**

整理番号
0172

| | | | | | | | | | | | |
|--------|---------|---------|-------|---------|--------|-------------|-----------------|-------------|-----------------|--------------------|------------------|
| ①識別コード | ②都道府県番号 | ③学校調査番号 | ④学区区分 | ⑤冬季分校番号 | ⑦市町村番号 | ⑧児童数 普 通 | ⑧児童数 特 別 支 援 | ⑨学級数 普 通 | ⑨学級数 特 別 支 援 | ⑩設置年度 寒 冷 区 分 号 | ⑪設置年度 元 年 度 由 |
| B01 | 3031 | 41 | | | 106 | 307 | 611 | 22 | H24 | 3 | |

| 多目的スペースの 総面積 | 必 面 要 積 | 保 有 面 積 | | | 計 | 危 険 面 積 | | | 計 | 整 備 資 格 積 (R換算後) | 要 改 築 面 積 (R換算後) |
|---------------------------------------|------------|---------|---|----|--------|---------|---|---|-----|---------------------|---------------------|
| | | R | S | W | | R | S | W | | | |
| | 4192 | 5796 | | 26 | (5823) | | | | () | | |
| R換算面積 (5796) () (27) () () () | | | | | | | | | | | |

コード番号説明欄

③学校調査番号
(0011~3500)

④学区区分
(左の数値)
 独立・・・・・・・・・・0
 敷地が隣接・・・・・・・・4
 併設で敷地のみ共用・・5
 併設で建物も共用・・6

(右の数値)
 本校・・・・・・・・・・1
 分校・・・・・・・・・・2
 冬季分校・・・・・・・・3

| ⑬ 児童数 (普通の内訳) | | | | | |
|---------------|-----|-----|-----|-----|-----|
| 1学年 | 2学年 | 3学年 | 4学年 | 5学年 | 6学年 |
| 52 | 50 | 59 | 39 | 45 | 62 |

| 必要面積の内訳 | 普通 | 3648 |
|---------|------|------|
| | 特別支援 | 336 |
| | 積雪寒冷 | 208 |

| ⑰ 地域・学校連携施設保有面積 | | |
|-----------------|---|---|
| R | S | W |
| | | |

| ⑱ 校 地 面 積 | | | |
|-----------|-------|---------------|--|
| 保 有 | | 借 用 | |
| 建物敷地 | 運 動 場 | 実 験 実 習 地 其 他 | |
| 8153 | 7432 | | |

| ⑲ 屋 内 運 動 場 | | | | | | | | | | |
|-------------|---------|---|---|------|---------|---|---|---|---------------------|---------------------|
| 必 面 要 積 | 保 有 面 積 | | | 計 | 危 険 面 積 | | | 計 | 整 備 資 格 積 (R換算後) | 要 改 築 面 積 (R換算後) |
| | R | S | W | | R | S | W | | | |
| 1258 | 1249 | | | 1249 | | | | | 9 | |

⑳ 寄宿児童数

| ㉑ 児童生徒地域交流施設保有面積 | | |
|------------------|---|---|
| R | S | W |
| | | |

用地在庫負担等面積計 ()

| A 寄 宿 舎 | | | | | | | | | | | |
|-----------------------------------|---------|---|---|-----|---------|---|---|-----|---------------------|---------------------|--|
| 必 面 要 積 | 保 有 面 積 | | | 計 | 危 険 面 積 | | | 計 | 整 備 資 格 積 (R換算後) | 要 改 築 面 積 (R換算後) | |
| | R | S | W | | R | S | W | | | | |
| | | | | () | | | | () | | | |
| R換算面積 () () () () () () () | | | | | | | | | | | |

| B 保 有 教 室 数 | | | | | | | | | | |
|-------------|---------|-----|-----|---------|-------------|-------|-------|-----------|-------|---------|
| 普 通 | 特 別 教 室 | | | | 保 有 教 室 関 係 | | | | | |
| | 理 科 | 生 活 | 音 楽 | 図 画 工 作 | 家 庭 | 外 国 語 | 視 聴 覚 | コ ュ ン ピ ャ | 図 書 室 | 特 別 活 動 |
| 16 | 1 | 2 | 2 | 1 | 1 | 1 | 1 | 1 | 1 | 1 |

| B 保有教室等の総面積 | | Γ 保有控除面積 | | | Δ 借用面積 | | | E 地域指定区分等 | | | | | | | | | | | | | |
|-------------|------------|----------|-------|-----|--------|-------|-----|-----------|------|------|------|----|-----|---------|-------|------|-----------|--------|------|--------|---|
| 保有普通教室の総面積 | 保有特別教室の総面積 | 校舎 | 屋運動内場 | 寄宿舎 | 校舎 | 屋運動内場 | 寄宿舎 | 過去急増地域 | 過疎地域 | 山村地域 | 豪雪地帯 | 離島 | へき地 | 総務省積雪地帯 | 省寒冷地域 | 都市整備 | 都市計画防火進防火 | 公署防止地域 | 水源地域 | 地震防災地域 | |
| 1024 | 1353 | 96 | | | | | | 1 | 3 | 2 | 2 | 2 | 6 | 4 | 3 | A | 3 | 3 | 1 | 2 | 4 |

| E 相手方の学校 | |
|----------|---------|
| 調査番号 | 学校名 |
| 3561 | 真駒内曙中学校 |

| K 共同利用施設名 | |
|-----------|-----|
| 調査番号 | 施設名 |
| | |

参 考 表

| 学 年 別 学 級 数 | 当年度までの児童数 | | 当年度までの学級数 | |
|-------------|-----------|------|-----------|------|
| | R1年度 | R2年度 | R1年度 | R2年度 |
| 1 | 48 | 52 | 2 | 2 |
| 2 | 63 | 50 | 2 | 2 |
| 3 | 45 | 59 | 2 | 2 |
| 4 | 44 | 39 | 2 | 1 |
| 5 | 65 | 45 | 2 | 2 |
| 6 | 60 | 62 | 2 | 2 |
| 小計 | 325 | 307 | 12 | 11 |
| 特別支援 | 7 | 6 | 2 | 2 |
| 計 | 332 | 313 | 14 | 13 |

| ② 面積負担等未とりこわし面積 | 区分 | | | |
|-----------------|-------|---|---|--|
| | R | S | W | |
| | 校舎 | | | |
| | 屋内運動場 | | | |
| | 寄宿舎 | | | |
| | 校舎 | | | |
| 屋内運動場 | | | | |
| 寄宿舎 | | | | |

| ③ 備考欄 |
|-------|
| |

文 部 科 学 省

令和 2 年度 公立学校等建物の棟別面積表

様 式 2

当該学校の設置年度 H24 設置者名 札幌市 学校名 真駒内公園小学校 相手方の学校名 真駒内曙中学校

①識別コード I ②都道府県番号 01 ③学校調査番号 3031 ④冬季分校番号 整理番号 0172

| 棟番号 | 建物区分 | 階数 | 建築年月 | 学部等 | 保有面積 | 産振校舎面積 | 国庫補助 | | | | とりこわし記号 | 国未完成面担等積 | 保有外建物面積 | | | | | 備考 | | | |
|------|------|----|------|-----|------|--------|------|----|----------|---------|---------|----------|---------|----|-----------|----|----|----|--------|--|---|
| | | | | | | | 補助年度 | 費目 | 公立文教補助面積 | 他事業補助面積 | | | 保有控除建物 | | 一時使用・借用建物 | | | | | | |
| | | | | | | | | | | | | | 建物種 | 面積 | 借用の別 | 面積 | 事由 | | 未とりこ面積 | | |
| ⑤ | ⑥ | ⑦ | ⑧ | ⑨ | ⑩ | ⑪ | ⑫ | ⑬ | ⑭ | ⑮ | ⑯ | ⑰ | ⑱ | ㉑ | ㉒ | ㉓ | ㉔ | ㉕ | ㉖ | | |
| 0011 | 校R | 3 | S | 43 | 12 | | | | | | | | | | | | | | | | 大規模61, 62, 1, 2, 大規模 校内LAN 14、耐震・大規模(安安交) H21、地デジ(安安交) H22、大規模 校内LAN(安安交) H22 |
| 0012 | 校R | 3 | S | 46 | 09 | | | | | | | | | | | | | | | | 大規模61, 62, 1, 2, 大規模 校内LAN 14、耐震・大規模(安安交) H21、地デジ(安安交) H22、大規模 校内LAN(安安交) H22 |
| 0013 | 校R | 3 | S | 48 | 11 | | | | | | | | | | | | | | | | 大規模61, 62, 1, 2, 大規模 校内LAN 14、耐震・大規模(安安交) H21、地デジ(安安交) H22、大規模 校内LAN(安安交) H22 |
| 0014 | 校R | 1 | S | 50 | 11 | | | | | | | | | | | | | | | | 大規模62, 1, 2, 大規模 校内LAN 14、耐震・大規模(安安交) H21、地デジ(安安交) H22、大規模 校内LAN(安安交) H22 |
| 0015 | 校R | 3 | S | 51 | 08 | | | | | | | | | | | | | | | | 大規模1, 2, 大規模 校内LAN 14、耐震・大規模(安安交) H21、地デジ(安安交) H22、大規模 校内LAN(安安交) H22 |
| 0016 | 校R | 3 | S | 53 | 11 | | | | | | | | | | | | | | | | 大規模1, 2, 大規模 校内LAN 14、耐震・大規模(安安交) H21 |
| 009 | 校W | 1 | S | 56 | 08 | | | | | | | | | | | | | | | | |
| 012 | 校W | 1 | H | 08 | 07 | | | | | | | | | | | | | | | | プール専用付属室 |
| 0131 | 屋R | 2 | H | 24 | 02 | | | | | | | | | | | | | | | | 危険618㎡、不適格377㎡、小校241㎡ |
| 0132 | 連R | 1 | H | 24 | 02 | | | | | | | | | | | | | | | | 単独132㎡ |
| 0133 | 屋R | 1 | H | 24 | 02 | | | | | | | | | | | | | | | | 単独13㎡ |

コード説明 ⑥建物区分

校舎・・・校 児童生徒地域交流施設・・・児
 屋内運動場・・・屋 教員住宅・・・住
 寄宿舎・・・寄 共同利用施設・・・共
 地域・学校連携施設・・・連 部室・・・部

⑦構造区分

鉄筋コンクリート造・・・R
 鉄骨その他造・・・S
 木造・・・W

⑩学部等

高校 全日制・・・全 特支 幼稚部・・・幼
 昼定・・・昼 小中学部・・・小
 夜定・・・夜 高等部・・・高
 通信制・・・通

令和 2 年度 公立学校等建物の棟別面積表 (その 2)

様 式 2

当該学校の設置年度 H24

設置者名 札幌市

学校名 真駒内公園小学校

相手方の学校名 真駒内曙中学校

①識別コード L

②都道府県番号 01

③学校調査番号 3031

④冬季分校番号

整理番号 0172

| 棟番 号 | 構造 区分 | 階 数 | 建築 元 年 | 月 | 学 部 等 | 保 有 面 積 | 耐 力 度 点 数 | 耐 震 基 準 | 診 断 状 況 | 優 先 度 | 診 断 年 度 | 改 修 状 況 | 耐 震 性 能 | | | 大 規 模 改 造 年 度 | 改 修 履 歴 | | | 備 考 そ の 2 | | |
|---------|----------|--------|--------------|---|-------------|------------------|-----------------------|------------------|------------------|-------------|------------------|------------------|---------|--------------------|--------|---------------------------------|------------------|------------------|------------------|-----------------------|---|---|
| | | | | | | | | | | | | | Is 値 | CT × SD 値 | q 値 | | 内 部 改 修 | 外 部 改 修 | 設 備 改 修 | | | |
| ⑤ | ⑥ | ⑦ | ⑧ | ⑨ | ⑩ | ⑪ | ⑫ | ⑬ | A | Й | К | Л | M | P | C | T | Y | ⑳ | Φ | X | Ц | 山 |
| 0011 | 校 | R | 3 | S | 4 | 3 | 12 | | | | | | | | 10.71 | 0.79 | | H22 | 1 | 1 | 2 | |
| 0012 | 校 | R | 3 | S | 4 | 6 | 09 | | | | | | | | 10.71 | 0.79 | | H22 | 1 | 1 | 2 | |
| 0013 | 校 | R | 3 | S | 4 | 8 | 11 | | | | | | | | 10.71 | 0.79 | | H22 | 1 | 1 | 2 | |
| 0014 | 校 | R | 1 | S | 5 | 0 | 11 | | | | | | | | 10.71 | 0.79 | | H22 | | | | |
| 0015 | 校 | R | 3 | S | 5 | 1 | 08 | | | | | | | | 10.71 | 0.79 | | H22 | 1 | 1 | 2 | |
| 0016 | 校 | R | 3 | S | 5 | 3 | 11 | | | | | | | | 10.71 | 0.79 | | H21 | 1 | 1 | 2 | |
| 009 | 校 | W | 1 | S | 5 | 6 | 08 | | | | | | | | | | | | | | | |
| 012 | 校 | W | 1 | H | 0 | 8 | 07 | | | | | | | | | | | | | | | |
| 0131 | 屋 | R | 2 | H | 2 | 4 | 02 | | | | | | | | | | | | | | | |
| 0132 | 連 | R | 1 | H | 2 | 4 | 02 | | | | | | | | | | | | | | | |
| 0133 | 屋 | R | 1 | H | 2 | 4 | 02 | | | | | | | | | | | | | | | |

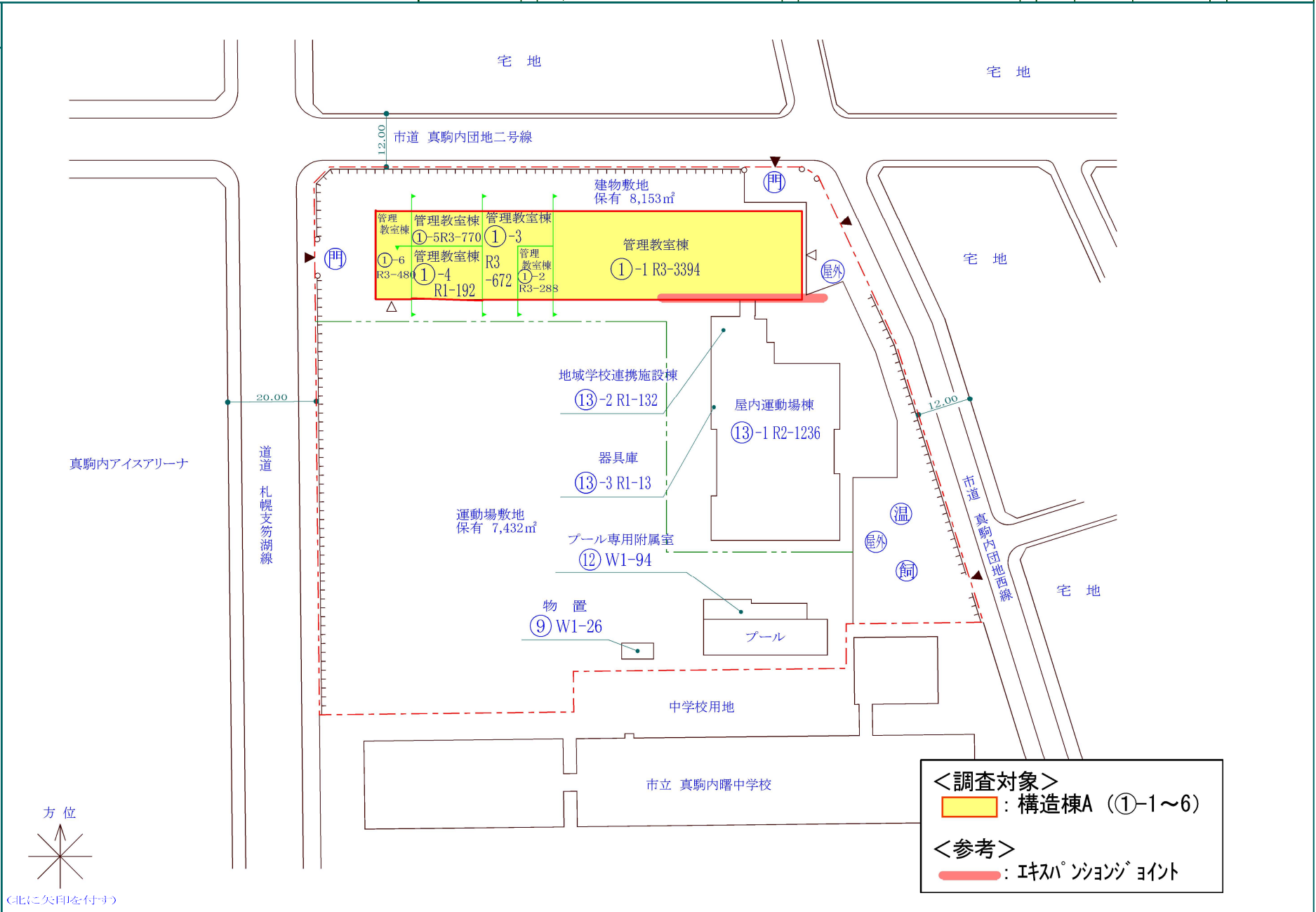
コード説明 耐震基準
 旧耐震基準 1
 新耐震基準 2

K診断状況
 優先度調査 0 S造又は上記以外の診断 4
 R造の第一次診断 1 未実施 5
 R造の第二次及び第三次診断 2
 屋体のS造 3

P改修状況
 改修済み 1
 改修中 2
 要改修 3
 未改修のうち当年度実施予定 4

凡例

- 建物**
- Ⓜ 未とりこわし建物
 - Ⓢ 危険建物
 - Ⓜ 借用建物
 - Ⓜ 一時使用建物
 - Ⓢ 屋外環境整備事業によるもの
 - Ⓜ 未完成建物
- 建物以外の工作物等**
- Ⓜ 正門、通用門
 - Ⓜ 圍 障
 - Ⓢ 温 室
 - Ⓢ 飼 育 小 屋
 - Ⓜ 簡易な小規模建物

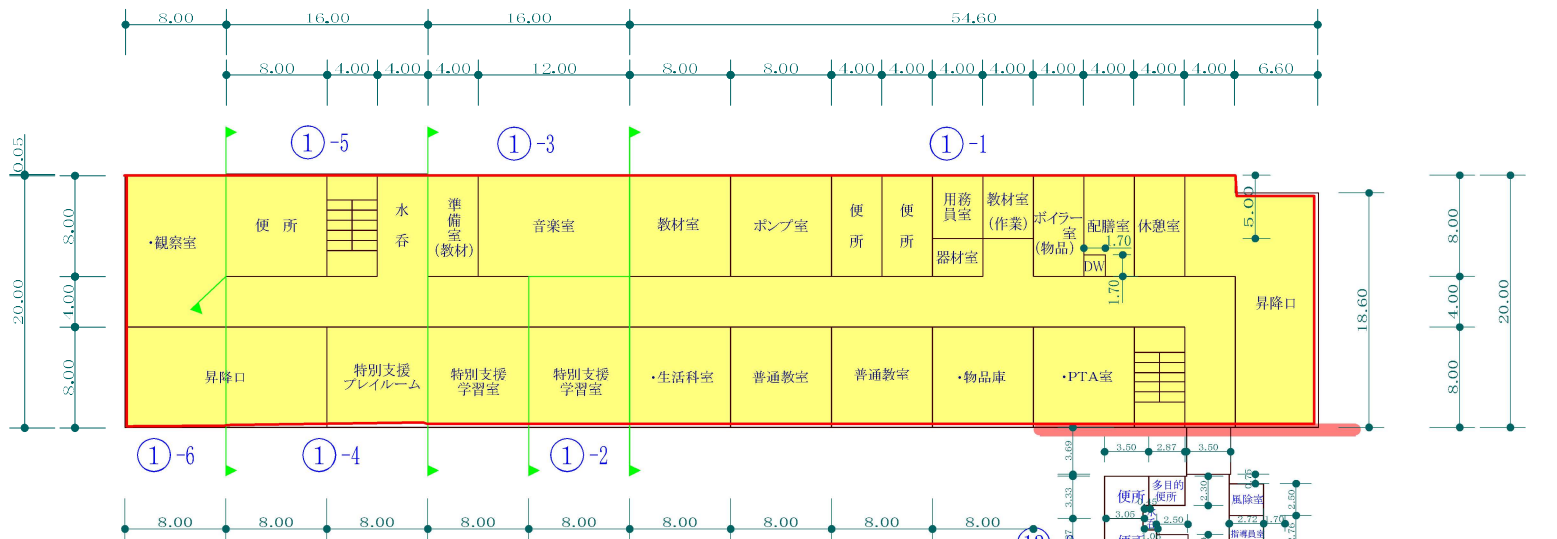


令和2年度

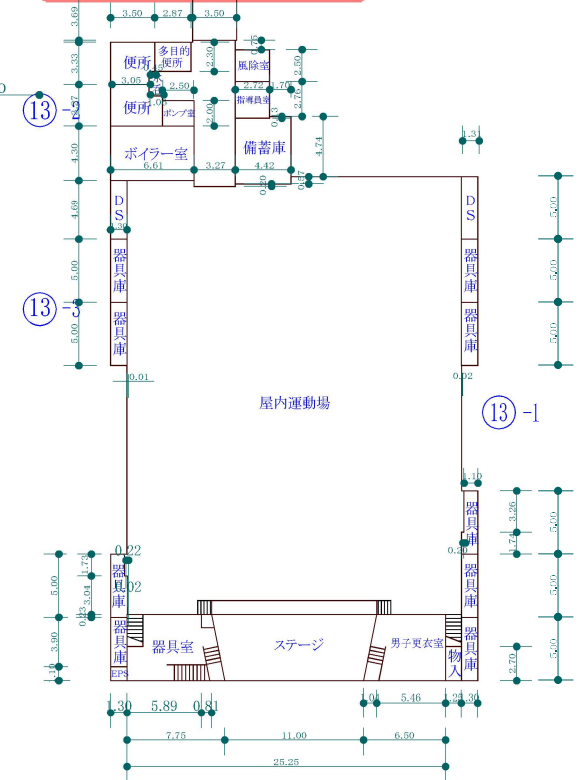
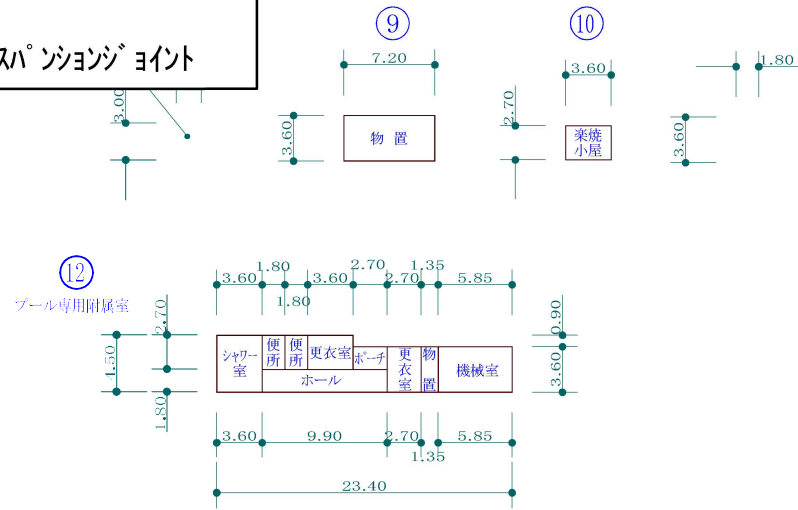
平面図 縮尺 1/600 0 5 10 15 20 m

真駒内公園 小学校

調査番号 011063031 学区番号 172-1

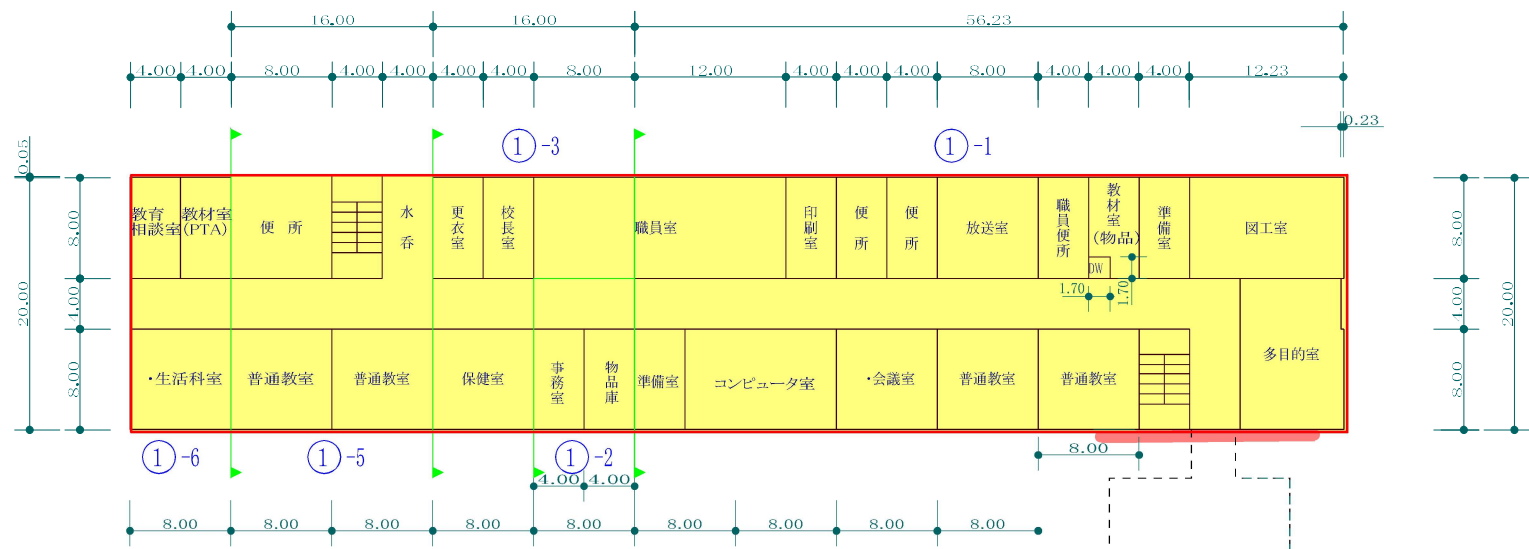


<調査対象>
 : 構造棟A (①-1~⑥)
 <参考>
 : エキステンションポイント

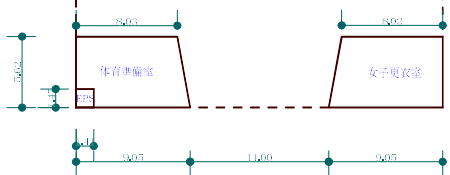


1階平面図

プール専用附属室 94m²

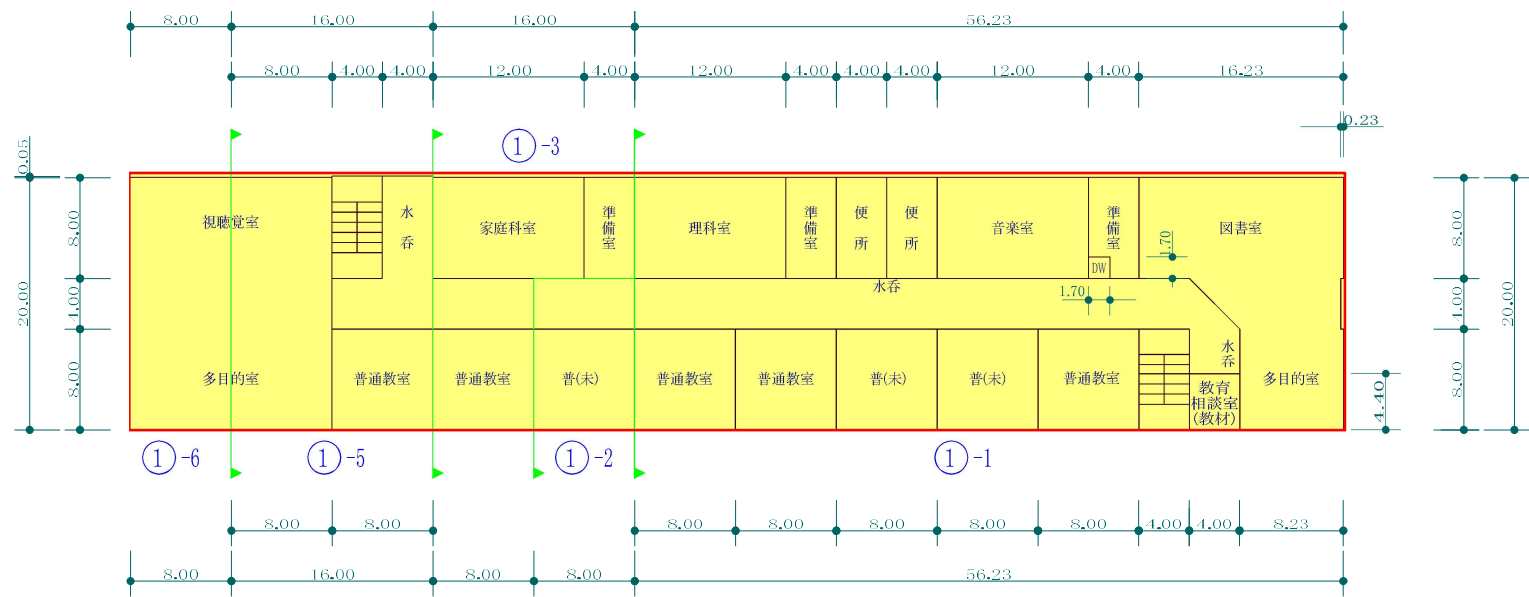


<調査対象>
 : 構造棟A (①-1~6)
 <参考>
 : エキステンションポイント



2階平面図

令和2年度

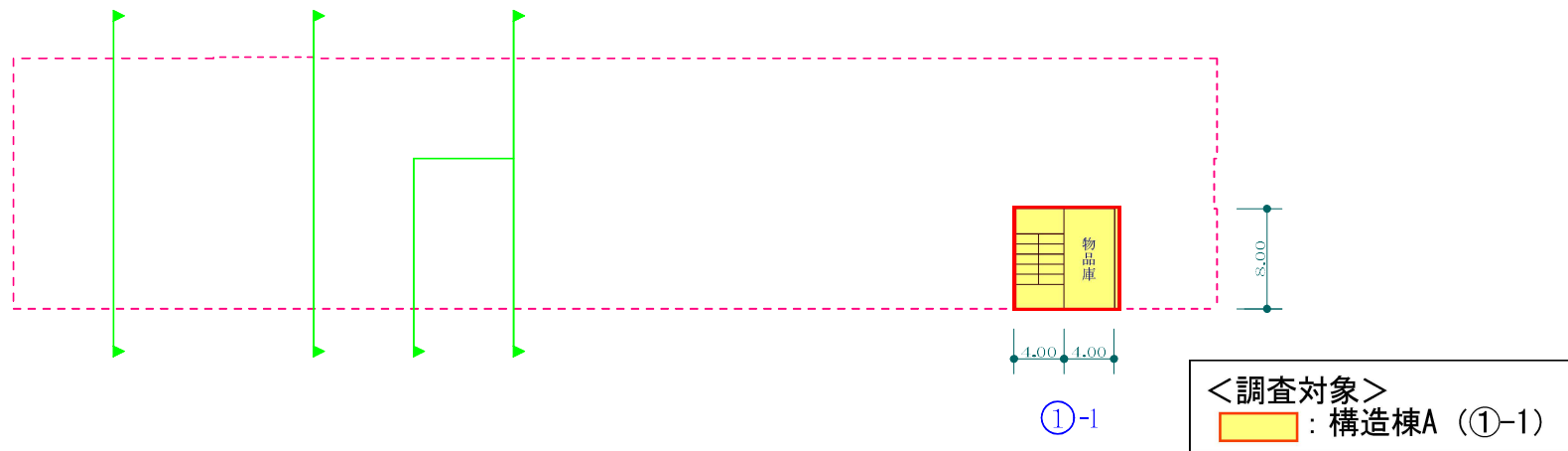


<調査対象>
[Red Box]: 構造棟A (①-1~6)

3階平面図

令和2年度

| | | | | | | | | |
|-----|----|----------------|-----|-----------|-----------|-------|------|-----|
| 平面図 | 縮尺 | 1/600 | 学校名 | 真駒内公園 小学校 | 調査対象(市町村) | (学 校) | 整理番号 | 172 |
| | | 0 5 10 15 20 m | | | 011063031 | | | - 4 |



屋階平面図