

(役務用)

積算書

役務名 (仮称) 真駒内地区義務教育学校校地整備状況調査業務 (その2)

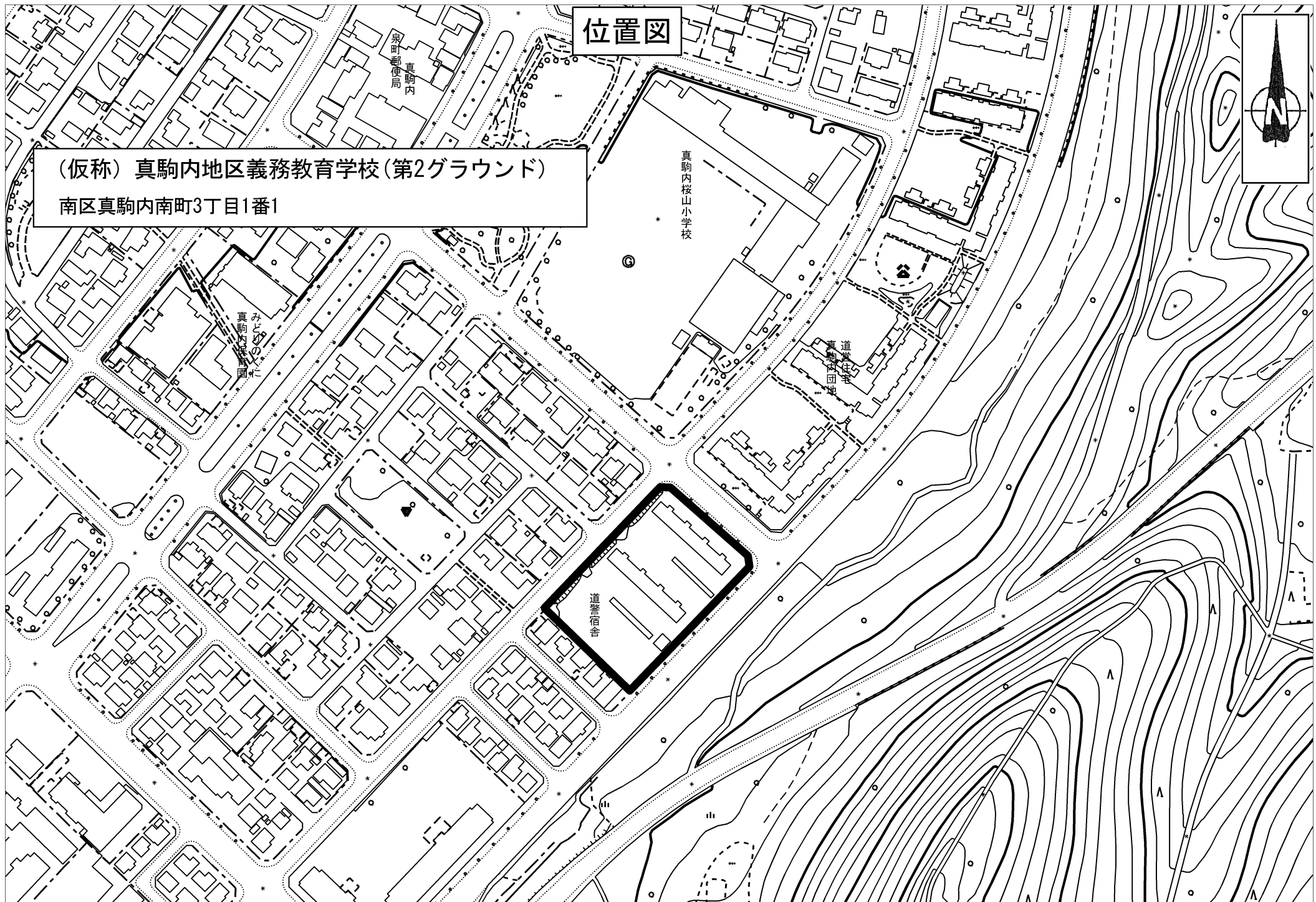
令和5年2月 単価適用

札幌市教育委員会 生涯学習部 学校施設課

位置図

(仮称) 真駒内地区義務教育学校(第2グラウンド)

南区真駒内南町3丁目1番1



1/2500

役務名 (仮称)真駒内地区義務教育学校校地整備状況調査業務(その2)

内 訳	総役務費	円
	設計役務費	円
	消費税相当額	円

役 務 説 明

1. 役務の概要

本業務は、(仮称)真駒内地区義務教育学校の新築整備(第2グラウンド)に向けて、校地内の状況を調査するものである。

2. 委託内容

路線測量 L = 0.12 km
用地現況測量 A = 1.73 ha

3. 業務場所

札幌市南区真駒内南町3丁目1番1

4. 業務期間

契約締結日から令和5年7月28日までとする。

5. 仕様書等

- ① 測量調査設計業務等共通仕様書(北海道): 下記アドレスから入手のこと。
<http://www.pref.hokkaido.lg.jp/kn/ksk/gkn/itaku/itakusivousvo/sivousvo/sivousvo.htm>
- ② 札幌市公共測量仕様書: 下記アドレスから入手のこと。
http://www.city.sapporo.jp/zaisei/koiikansa/gizvutu_kijun/sokuryou_sivousvo.html
- ③ 特記仕様書

6. 着手

受託者は、本役務を実施するにあたり役務着手前に役務内容の詳細について本市と十分協議し、次の書類を提出するものとする。

- ① 着手届
- ② 役務日程表(役務履行計画書)
- ③ 主任技術者等指定通知書及び経歴書

7. 完了

受託者は、本役務の完了後、速やかに次の書類を提出するものとする。

- ① 完了届

8. 納入成果品

特記仕様書による。

(仮称) 真駒内地区義務教育学校校地整備状況調査業務(その2) 内訳書

一金 総委託費 円
 業務価格 円
 消費税相当額 円

冬期補正なし

内 訳

第 1 号内訳書

名 称	形 質	単位	数量	単 価	金 額	適 要	代価 単算
基準点測量 4級基準点測量 永久標識設置無	伐採なし 平地・市街地乙	点	8				
基準点測量 謄本交付手数料	街区基準点交付手数料 (1点あたり成果表・点の記 交付)	点	3				
路線測量 作業計画		業務	1				
路線測量 現地踏査	平地・市街地乙	km	0.12			交通量:影響を受けやすい	
路線測量 中心線測量	平地・市街地乙・曲線0 ・測点間隔10m	km	0.12			交通量:影響を受けやすい	
路線測量 仮BM設置測量 3級水準測量 観測相当	道路上・平地・市街地乙	km	1.47				
路線測量 縦断測量	平地・市街地乙	km	0.12			交通量:影響を受けやすい	
路線測量 横断測量	平地・市街地乙・曲線0 ・測点間隔10m・測量幅75-95m	km	0.12			交通量:影響を受けやすい	
路線測量 資料収集		ha	0.59				
路線測量 閲覧料		筆	14				
用地測量 用地現況測量 (建物等)		ha	1.73				
用地測量 用地平面図作成	縮尺 1/500	ha	1.73				
用地測量 境界測量	市街地乙	ha	0.47				

名 称	形 質	単 位	数 量	単 価	金 額	適 要	代 価 単 算
打合せ協議	中間打合せ1回	業務	1				
小 計							
旅費交通費		式	1				
安 全 費	市街地乙 (率)	式	1				
電子成果品作成 費		式	1				
直接測量費計							
諸 経 費		式	1				
業 務 価 格							
消費税相当額		式	1			10%	
業 務 委 託 費							

札 幌 市