

仕 様 書

1 名称
作業台

2 規格及び数量
別図のとおり 2台

【特記事項】

ア 寸法は別図のとおりとし、誤差は±10mm以内とする。

イ 各部の材質等は、別図右上の表に記載のとおりとする。

ウ 脚部と補強枠（補強パイプ）の溶接については、必ず差込の上、全周溶接するものとする。

エ キャスターには、対角2箇所にストッパーを付帯するものとする。

オ 鋭利な部分については、丸みをもたせるように加工すること。

3 納品・検査場所
札幌市立北野中学校（札幌市清田区北野2条3丁目7番30号）

4 納入期限
令和8年3月31日（火）

5 その他

(1) 製作、納品にあたっては、事前に担当課と打合せをすること。

(2) 納品の際に、納品書に受領印の押印（サイン不可）をもらい、後日、納品書の原本を担当課へ提出すること。

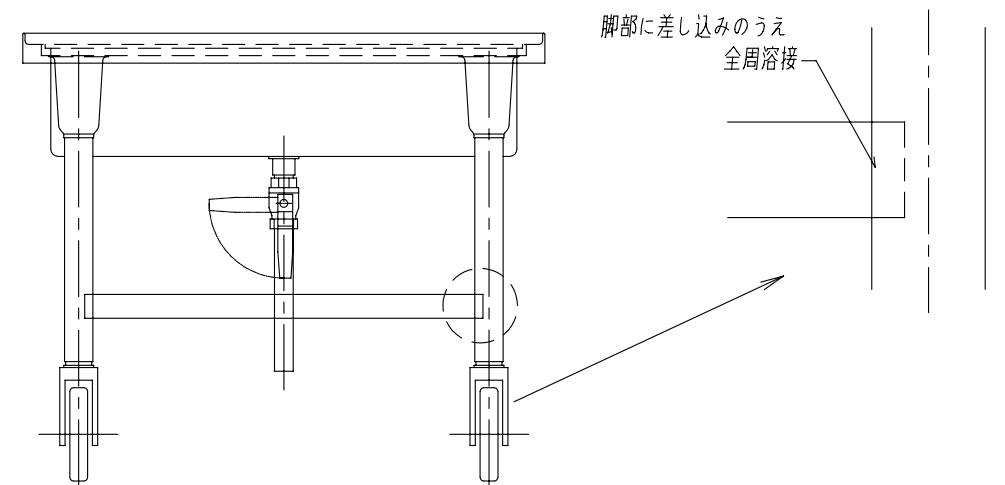
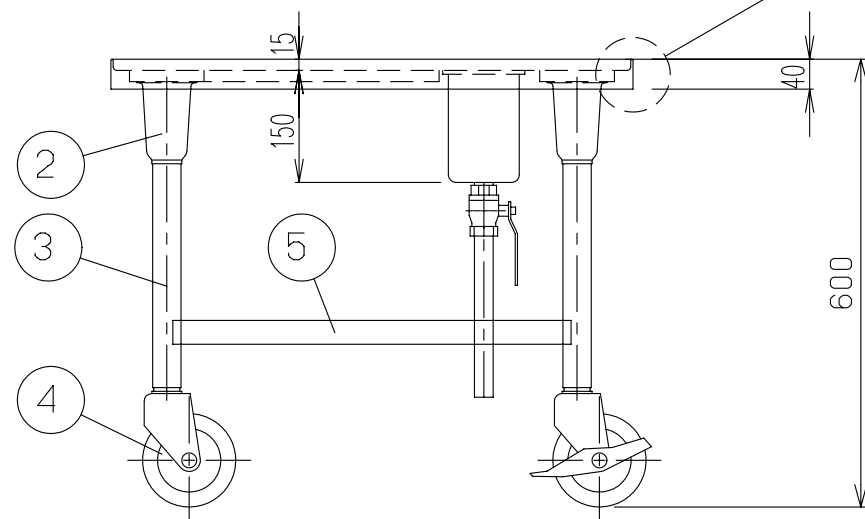
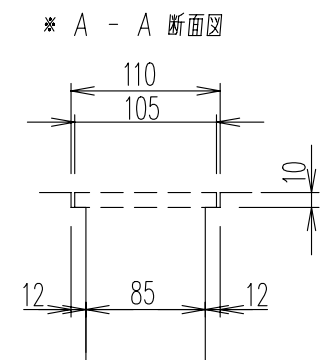
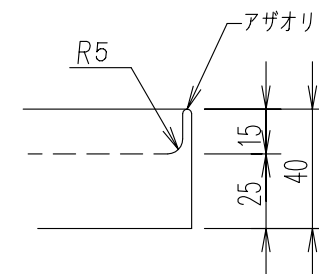
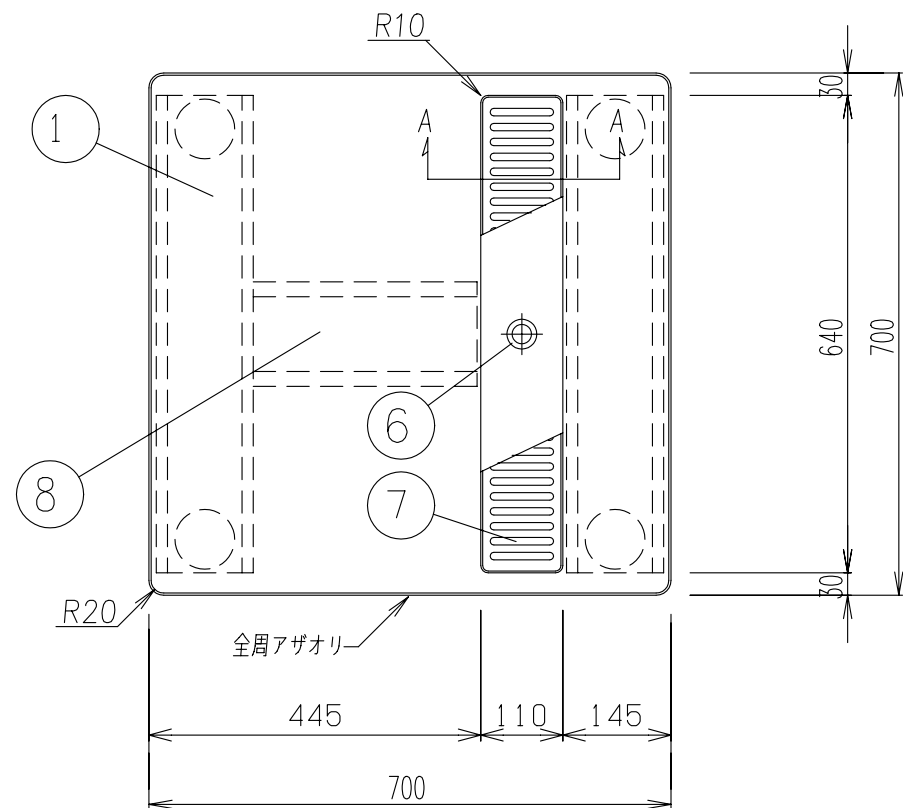
(3) 納品の際、梱包材等の引き取りを行うこと。

(4) 担当者名、連絡先等を学校及び担当課に周知すること。

(5) この仕様書に定めるもののほか、不明な点、別途必要な事項については事前に担当課に確認すること。

(6) 契約の履行確保のため、選定した製品のメーカー等出荷元からの出荷引受書を求めることがある。その場合、出荷引受書の提出が可能なことを契約（発注）の条件とする。

6 連絡先（担当課）
札幌市教育委員会総務部学校給食課給食係 担当：関谷
札幌市中央区北2条西2丁目 S T V北2条ビル5階
電話211-3833 FAX 211-3834
メールアドレス：kyoiku-kyusyoku@city.sapporo.jp



DB600 外寸 W700×D700×H600

No	品 名	仕 様
1	甲板	SUS430 t1.5 #4仕上
2	ガセット	SUS304 (TO-114ノスギコ)
3	脚パイプ	SUS430 t1.2 φ38
4	キャスター	φ125mmウレタン製 4輪自在型 (対角2ヶ所にストッパー付)
5	補強パイプ	SUS430 t1.2 □32×16
6	排水金具	目皿栓 ボールバルブ 排水塩ビ管
7	ストレーナー	SUS430 t0.8 取外し式
8	天板裏補強材	SUS430 t1.0

札幌市教育委員会

検 図
製 図
年月日

品名

作業台

型式 DB600

図番

縮尺 1/10

台数 1

備考