

札幌市立小学校等の通学区域の設定について  
令和7年（2025年）12月19日提出

教育長 山 根 直 樹

月寒小学校・あやめ野小学校及び月寒中学校・あやめ野中学校の通学区域を下記のとおり変更する。

記

1 通学区域を変更する学校の名称

月寒小学校・あやめ野小学校及び月寒中学校・あやめ野中学校

2 各学校の通学区域

別添のとおり

3 実施年月日

令和8年4月1日

（理 由）

月寒・東月寒地区における学校規模適正化の取組に伴い、再編前に対象校の通学区域の一部を変更するため、本案を提出する。

# 1 関係小中学校の概要

## (1) 小学校

(令和7年5月1日時点)

	あやめ野小学校	月寒小学校	月寒東小学校
所在地	豊平区月寒東 1条11丁目	豊平区月寒西 2条5丁目	豊平区月寒東 3条10丁目
開校年次	昭和60年 (1985年)	明治15年 (1882年)	昭和41年 (1966年)
児童数/学級数	147人/6学級	470人/16学級	537人/19学級)
特別支援学級数	10人/2学級	27人/5学級	32人/5学級
職員数	16人	31人	35人
校舎建築年(※)	昭和59年 (1984年)	昭和48年 (1973年)	平成29年 (2017年)
校地面積	18,764 m <sup>2</sup>	19,259 m <sup>2</sup>	14,066 m <sup>2</sup>

札幌市「教育データ集2025」より(※ 建築年のみ学校施設課調べ)

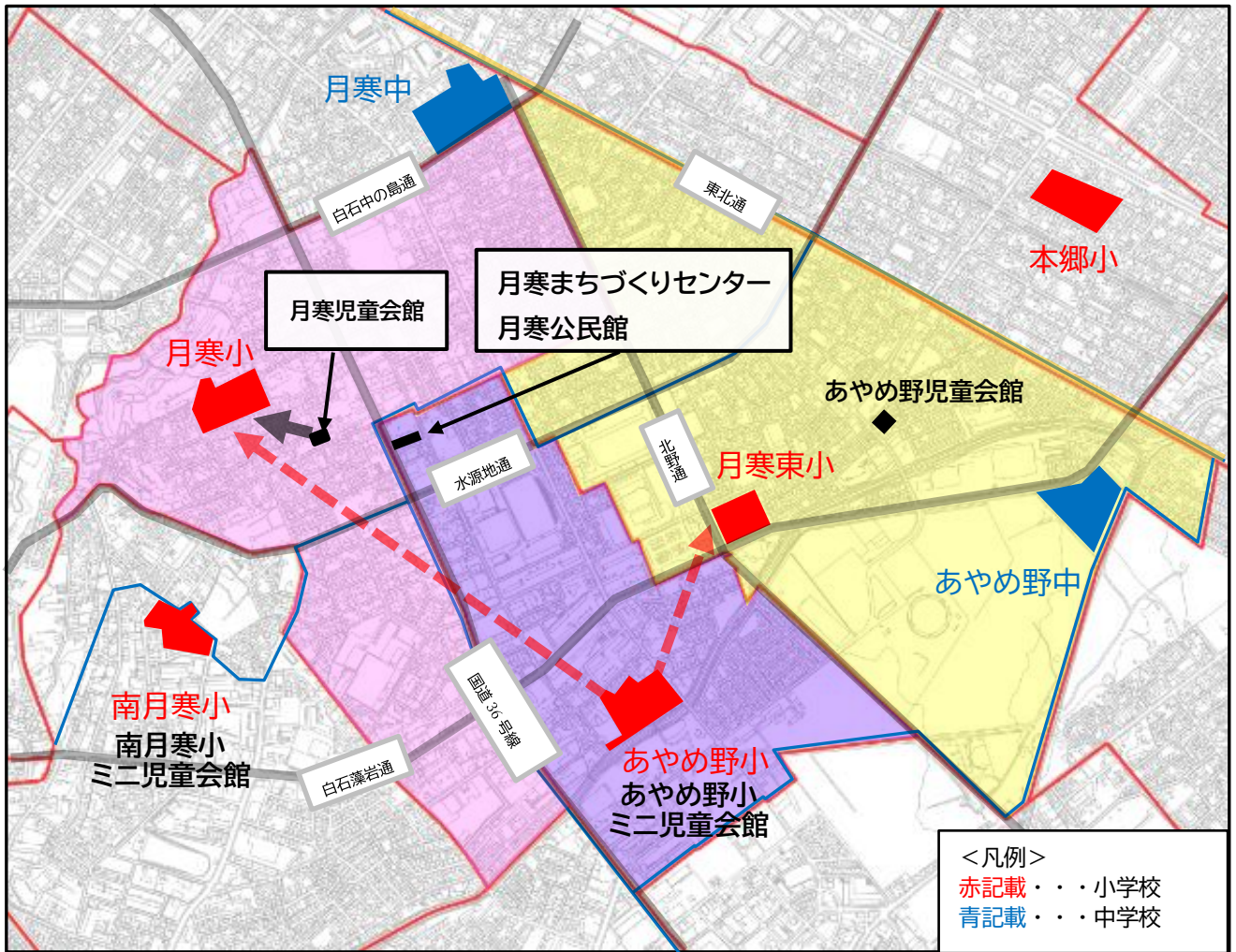
## (2) 中学校

(令和7年5月1日時点)

	あやめ野中学校	月寒中学校
所在地	豊平区月寒東3条11丁目	豊平区月寒東2条2丁目
開校年次	平成元年 (1989年)	昭和22年 (1947年)
生徒数/学級数	249人/9学級	509人/15学級
特別支援学級数	2人/1学級	19人/4学級
職員数	25人	35人
校舎建築年	平成元年 (1989年)	昭和50年 (1975年)
校地面積	23,700 m <sup>2</sup>	29,195 m <sup>2</sup>

札幌市「教育データ集2025」より(※ 建築年のみ学校施設課調べ)

## 2 教育委員会から提示した取組案



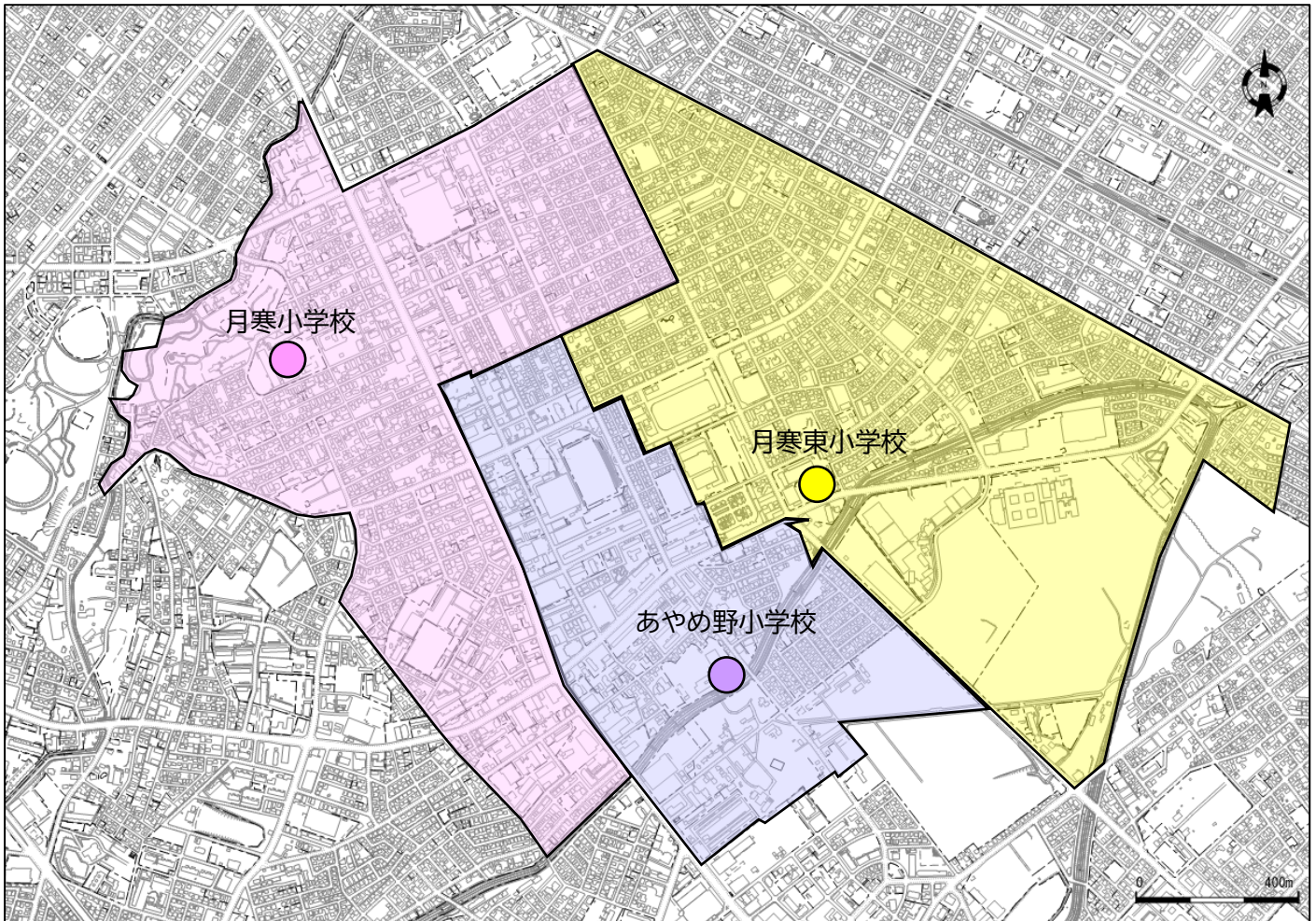
### 3 月寒・東月寒地区における学校規模適正化の取組経過

開催日		検討経過
令和3年	7月16日	月寒地区町内会連合会 地域との意見交換(市教委・札幌市)①
	7月21日	東月寒地区町内会連合会 地域との意見交換(市教委・札幌市)①
	11月18日	あやめ野小PTA役員、学校と意見交換会(市教委・札幌市)①
令和4年	5月12日	あやめ野小PTA役員、学校と意見交換会(市教委・札幌市)②
	7月4日	あやめ野小PTA役員、学校と意見交換会(市教委・札幌市)③
	8月3日	月寒小PTA役員、学校と意見交換会(市教委・札幌市)
	8月17日	月寒地区町内会連合会 地域との意見交換(市教委・札幌市)②
	8月26日	東月寒地区町内会連合会 地域との意見交換(市教委・札幌市)②
		月寒東小PTA役員、学校と意見交換会(市教委・札幌市)②
	12月16日	「月寒・東月寒地区学校配置検討委員会」に関する住民説明会 ①
12月18日	「月寒・東月寒地区学校配置検討委員会」に関する住民説明会 ①	
令和5年	2月27日	第1回 月寒・東月寒地区 学校配置検討委員会
	6月15日	第2回 //
	9月19日	第3回 //
	12月18日	第4回 //
令和6年	3月11日	第5回 //
	6月24日	第6回 //
	9月18日	第7回 //
	12月16日	第8回 //
令和7年	3月10日	第9回 月寒・東月寒地区 学校配置検討委員会(協議終了)
	6月16日	・月寒・東月寒地区 学校配置検討委員会より意見書の提出。 ・ <u>意見書内に月寒小及びあやめ野小の通学区域変更要望に係る記載あり。</u>
	7月22日	月寒・東月寒地区 学校規模適正化等に関する住民説明会(あやめ野小学校)
	7月23日	月寒・東月寒地区 学校規模適正化等に関する住民説明会(月寒東小学校)
	7月24日	月寒・東月寒地区 学校規模適正化等に関する住民説明会(月寒小学校)
	11月28日	令和7年第2回札幌市立小学校等通学区域審議会答申

### 4 今後の予定

令和8年～	<ul style="list-style-type: none"> <li>・月寒小及びあやめ野小の通学区域変更(予定)</li> <li>・月寒中及びあやめ野中の通学区域変更(予定)</li> </ul>
-------	--

## 5 現状の小学校通学区域



### あやめ野小学校

豊平区

月寒中央通 7 丁目 (6 番～8 番)  
 月寒中央通 8 丁目 (3 番～4 番)  
 月寒中央通 9 丁目 (3 番)  
 月寒中央通 10 丁目 (3 番～6 番)  
 月寒中央通 11 丁目 (4 番～7 番)  
 月寒東 1 条 7 丁目～13 丁目  
 月寒東 2 条 8 丁目 (1 番～2 番 4 番～5 番)

月寒東 2 条 9 丁目 (1 番～6 番)  
 月寒東 2 条 10 丁目 (1 番～2 番  
 3 番 1 号～2 号 39 号～44 号)  
 月寒東 2 条 11 丁目 (9 番 11 号を除く)  
 月寒東 2 条 12 丁目  
 月寒東 2 条 13 丁目 (1 番～2 番 4 番～5 番)

### 月寒東小学校

豊平区

月寒東 2 条 7 丁目  
 月寒東 2 条 8 丁目 (3 番)  
 月寒東 2 条 9 丁目 (7 番～8 番)  
 月寒東 2 条 10 丁目 (3 番 3 号～38 号 4 番)  
 月寒東 2 条 11 丁目 (9 番 11 号)

月寒東 3 条 3 丁目～10 丁目  
 月寒東 3 条 11 丁目 (1 番 3 番 15 番)  
 月寒東 4 条 6 丁目～11 丁目  
 月寒東 5 条 5 丁目～14 丁目

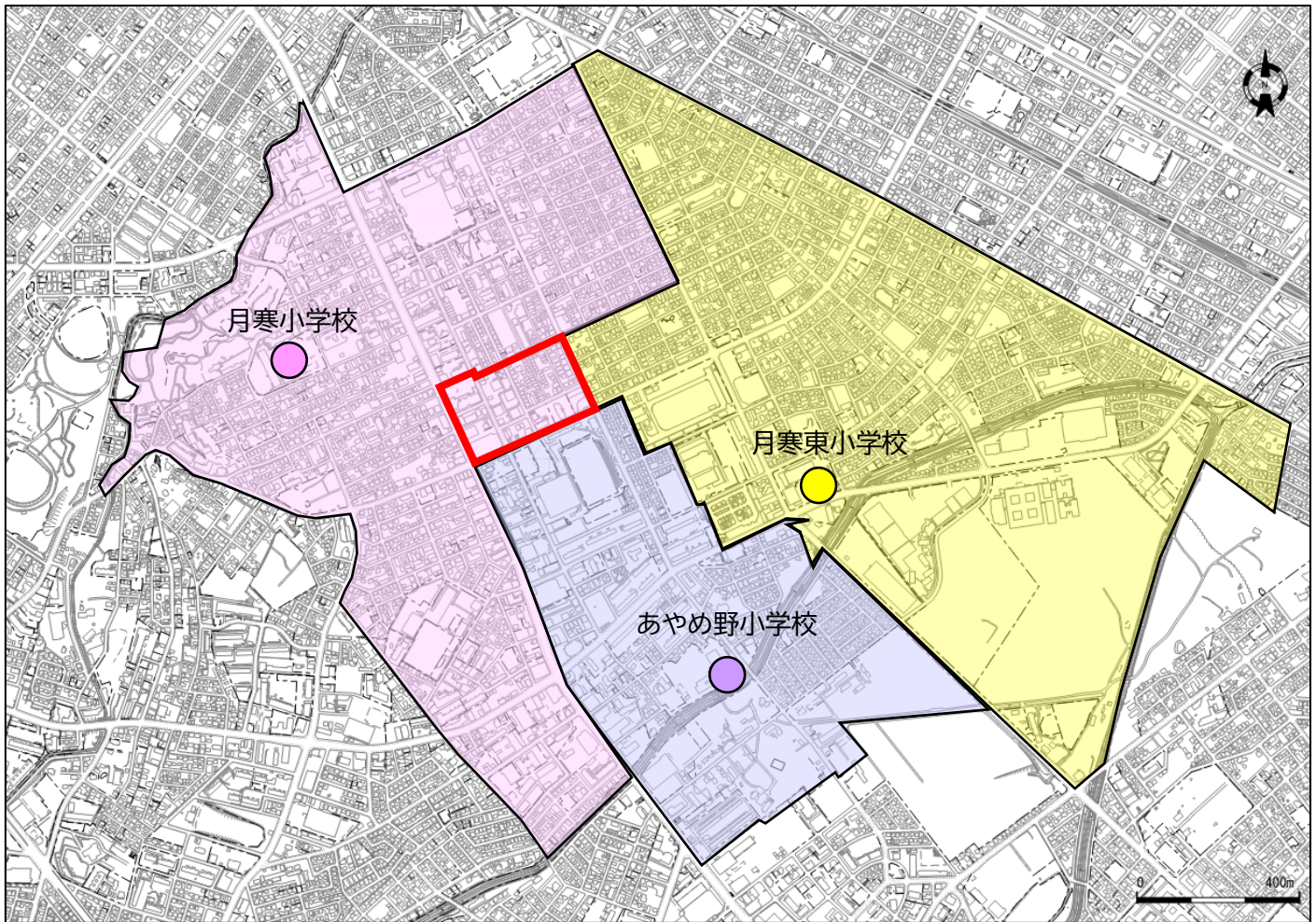
### 月寒小学校

豊平区

月寒中央通 1 丁目 (1 番)  
 月寒中央通 2 丁目 (1 番)  
 月寒中央通 3 丁目～6 丁目  
 月寒中央通 7 丁目 (1 番～5 番)  
 月寒中央通 8 丁目 (1 番～2 番)  
 月寒中央通 9 丁目 (1 番～2 番)  
 月寒中央通 10 丁目 (1 番～2 番)  
 月寒中央通 11 丁目 (1 番～3 番)

月寒東 1 条 3 丁目～6 丁目  
 月寒東 2 条 3 丁目～6 丁目  
 月寒西 1 条 2 丁目～11 丁目  
 月寒西 2 条 4 丁目～7 丁目  
 月寒西 3 条 4 丁目～6 丁目  
 月寒西 3 条 7 丁目 (1 番～2 番)  
 月寒西 4 条 5 丁目

## 6 変更後の小学校通学区域及び指定変更区域



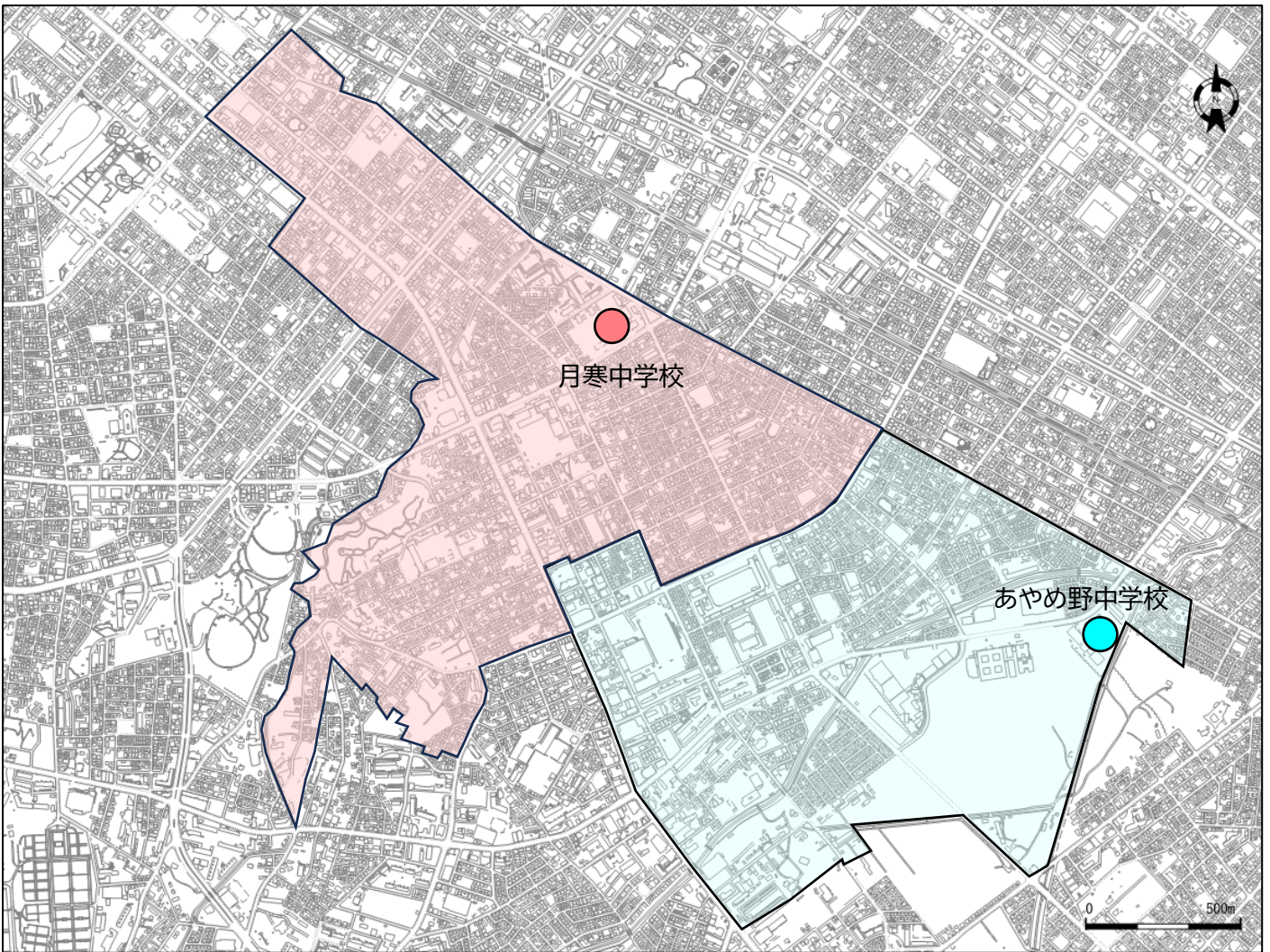
赤字表記は変更となる部分

あやめ野小学校	
豊平区 月寒中央通 8 丁目(3 番～4 番) 月寒中央通 9 丁目(3 番) 月寒中央通 10 丁目(3 番～6 番) 月寒中央通 11 丁目(4 番～7 番) 月寒東 1 条 8 丁目～13 丁目 月寒東 2 条 8 丁目(1 番～2 番 4 番～5 番)	月寒東 2 条 9 丁目(1 番～6 番) 月寒東 2 条 10 丁目(1 番～2 番 3 番 1 号～2 号 39 号～44 号) 月寒東 2 条 11 丁目(9 番 11 号を除く) 月寒東 2 条 12 丁目 月寒東 2 条 13 丁目(1 番～2 番 4 番～5 番)

月寒東小学校	
豊平区 月寒東 2 条 7 丁目 月寒東 2 条 8 丁目(3 番) 月寒東 2 条 9 丁目(7 番～8 番) 月寒東 2 条 10 丁目(3 番 3 号～38 号 4 番) 月寒東 2 条 11 丁目(9 番 11 号)	月寒東 3 条 3 丁目～10 丁目 月寒東 3 条 11 丁目(1 番 3 番 15 番) 月寒東 4 条 6 丁目～11 丁目 月寒東 5 条 5 丁目～14 丁目

月寒小学校	
豊平区 月寒中央通 1 丁目(1 番) 月寒中央通 2 丁目(1 番) 月寒中央通 3 丁目～6 丁目 月寒中央通 7 丁目 月寒中央通 8 丁目(1 番～2 番) 月寒中央通 9 丁目(1 番～2 番) 月寒中央通 10 丁目(1 番～2 番) 月寒中央通 11 丁目(1 番～3 番) 月寒東 1 条 3 丁目～7 丁目 月寒東 2 条 3 丁目～6 丁目	月寒西 1 条 2 丁目～11 丁目 月寒西 2 条 4 丁目～7 丁目 月寒西 3 条 4 丁目～6 丁目 月寒西 3 条 7 丁目(1 番～2 番) 月寒西 4 条 5 丁目  ※通学区域のうち、下記の区域はあやめ野小学校と選択 できる指定変更区域。 月寒中央通 7 丁目(6 番～8 番) 月寒東 1 条 7 丁目

## 7 現状の中学校通学区域



### 月寒中学校

#### 豊平区

美園1条1丁目～8丁目  
 美園2条1丁目～8丁目  
 美園3条1丁目(1番)  
 美園3条2丁目(1番)  
 美園3条3丁目(1番)  
 美園3条4丁目～8丁目  
 美園4条4丁目～8丁目  
 月寒中央通1丁目～6丁目  
 月寒中央通7丁目(1番～5番)  
 月寒東1条1丁目～6丁目  
 月寒東2条1丁目～7丁目  
 月寒東3条3丁目～7丁目  
 月寒東4条6丁目～7丁目

月寒東5条5丁目～7丁目  
 月寒西1条2丁目～7丁目  
 月寒西2条4丁目～8丁目  
 月寒西3条4丁目～8丁目  
 月寒西3条9丁目(1番～5番 6番1号～5号  
 8号～10号)  
 月寒西4条5丁目～6丁目  
 月寒西4条7丁目(3番1号～11号  
 30号～33号 4番)  
 月寒西5条6丁目  
 月寒西5条7丁目(1番～3番)  
 月寒西5条8丁目(1番～3番)  
 月寒西5条10丁目(1番)

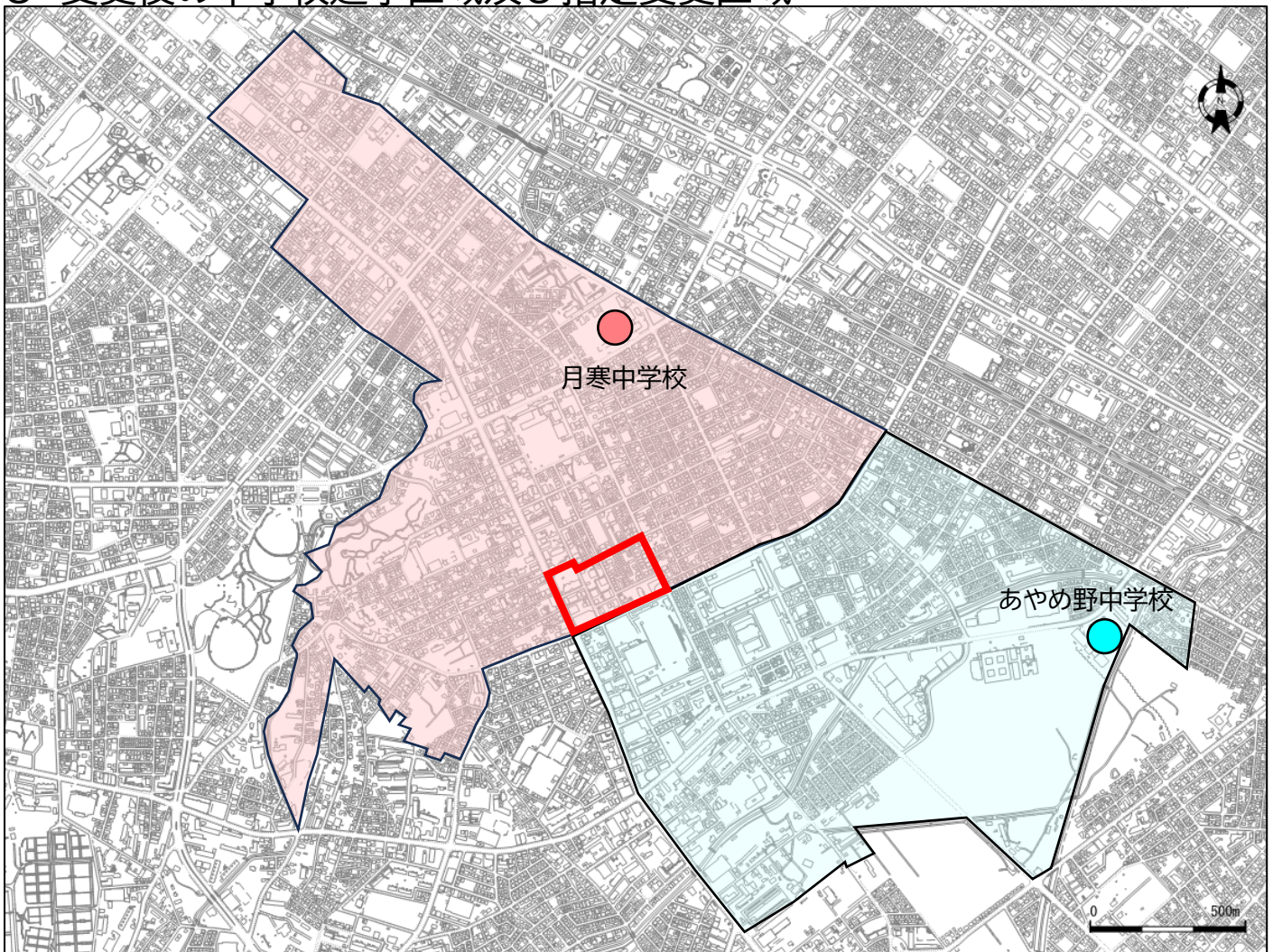
### あやめ野中学校

#### 豊平区

月寒中央通7丁目(6番～8番)  
 月寒中央通8丁目(3番～4番)  
 月寒中央通9丁目(3番)  
 月寒中央通10丁目(3番～6番)  
 月寒中央通11丁目(4番～7番)  
 月寒東1条7丁目～13丁目

月寒東2条8丁目～12丁目  
 月寒東2条13丁目(1番～2番 4番～5番)  
 月寒東3条8丁目～10丁目  
 月寒東3条11丁目(1番 3番 15番)  
 月寒東4条8丁目～11丁目  
 月寒東5条8丁目～14丁目

## 8 変更後の中学校通学区区域及び指定変更区域

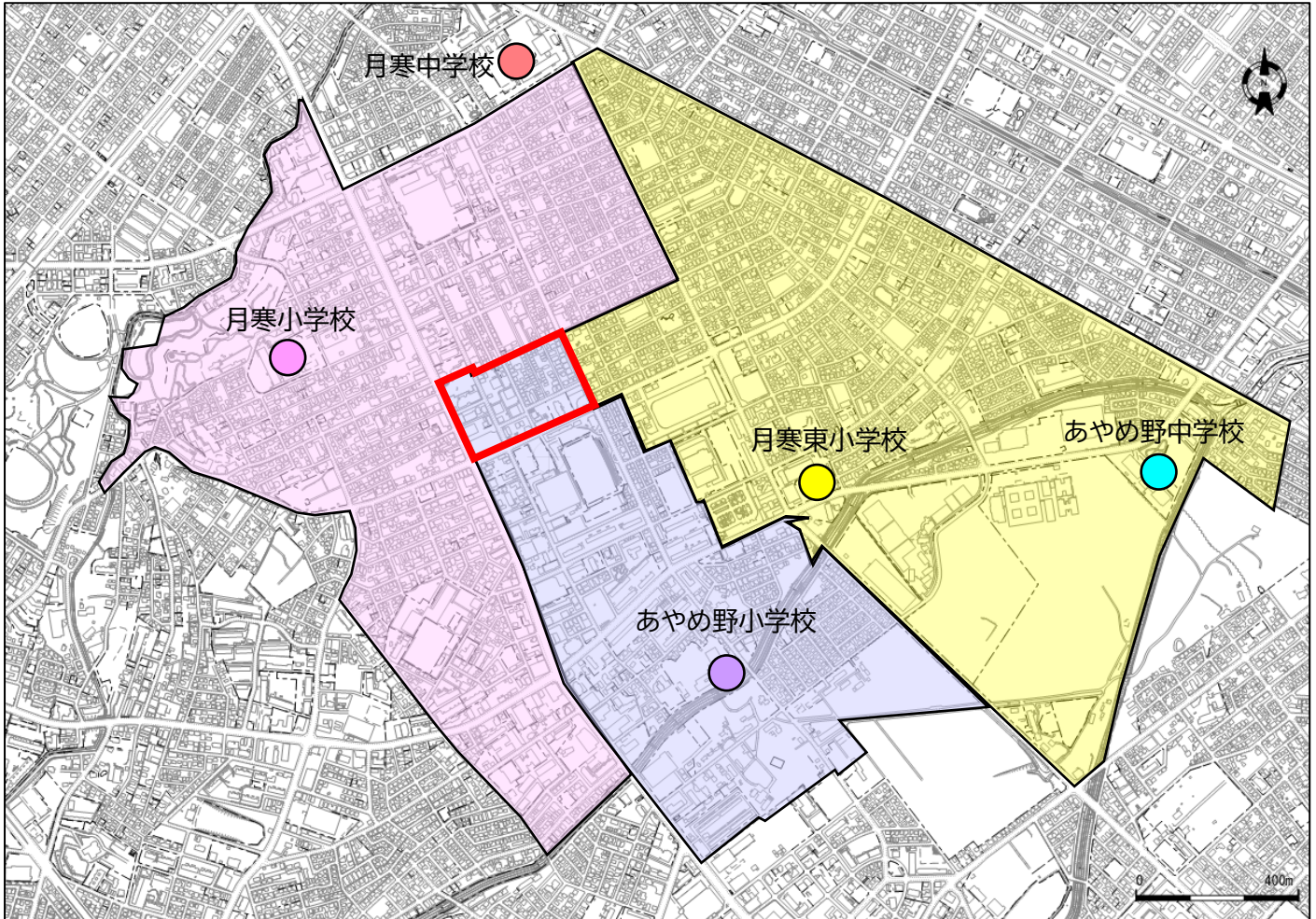


赤字表記は変更となる部分

月寒中学校	
豊平区 美園1条1丁目～8丁目 美園2条1丁目～8丁目 美園3条1丁目(1番) 美園3条2丁目(1番) 美園3条3丁目(1番) 美園3条4丁目～8丁目 美園4条4丁目～8丁目 月寒中央通1丁目～6丁目 月寒中央通7丁目 月寒東1条1丁目～7丁目 月寒東2条1丁目～7丁目 月寒東3条3丁目～7丁目 月寒東4条6丁目～7丁目 月寒東5条5丁目～7丁目 月寒東5条5丁目～7丁目 月寒西1条2丁目～7丁目	月寒西2条4丁目～8丁目 月寒西3条4丁目～8丁目 月寒西3条9丁目(1番～5番 6番1号～5号 8号～10号) 月寒西4条5丁目～6丁目 月寒西4条7丁目(3番1号～11号 30号～33号 4番) 月寒西5条6丁目 月寒西5条7丁目(1番～3番) 月寒西5条8丁目(1番～3番) 月寒西5条10丁目(1番)  ※通学区のうち下記の区域は、あやめ野小学校児童はあやめ野中学校を選択できる指定変更区域。 月寒中央通7丁目(6番～8番) 月寒東1条7丁目

あやめ野中学校	
豊平区 月寒中央通8丁目(3番～4番) 月寒中央通9丁目(3番) 月寒中央通10丁目(3番～6番) 月寒中央通11丁目(4番～7番) 月寒東1条8丁目～13丁目 月寒東2条8丁目～12丁目	月寒東2条13丁目(1番～2番 4番～5番) 月寒東3条8丁目～10丁目 月寒東3条11丁目(1番 3番 15番) 月寒東4条8丁目～11丁目 月寒東5条8丁目～14丁目

1 通学区域変更対象地域(下図**赤枠**)内の児童・生徒数について



(1) 通学区域変更対象地域(上図**赤枠**)内からあやめ野小に通学する児童数

小1	小2	小3	小4	小5	小6	合計
1人	4人	4人	3人	0人	2人	14人

※令和7年5月1日時点

(2) 通学区域変更対象地域(上図**赤枠**)内からあやめ野中に通学する生徒数

中1	中2	中3	合計
2人	2人	1人	5人

※令和7年5月1日時点