

4 児童質問紙調査結果一覧 < 小学校 >

質問番号	質問事項	選 択 肢						その他	無回答	肯定的な回答		
		1	2	3	4	5	6			札幌市	全国	差
1	朝食を毎日食べていますか	85.8	8.8	4.5	0.9			0	0	94.6	95.4	-0.8
2	学校に持って行くものを、前日か、その日の朝に確かめていますか	69.5	17.7	9.4	3.4			0	0	87.2	85.3	1.9
3	毎日、同じくらいの時刻に寝ていますか	35.4	35.4	21.6	7.5			0	0	70.8	72.7	-1.9
4	毎日、同じくらいの時刻に起きていますか	55.9	30.9	9.4	3.8			0	0.1	86.8	89	-2.2
5	ものごとを最後までやりとげて、うれしかったことがありますか	70.6	22.5	5.2	1.6			0	0.1	93.1	93.5	-0.4
6	難しいことでも、失敗をおそれないで挑戦していますか	22.3	47.3	25.5	4.8			0	0.1	69.6	72.3	-2.7
7	自分には、よいところがあると思いますか	30	41.4	19.5	8.9			0	0.1	71.4	73.4	-2
8	将来の夢や目標を持っていますか	66.2	15.9	9.2	8.6			0	0.1	82.1	84.7	-2.6
9	普段(月～金曜日)、何時ごろに起きますか	7.7	17.2	33.6	33.8	7	0.7	0	0.1			
10	普段(月～金曜日)、何時ごろに寝ますか	7.3	38.6	37.2	13.3	3.5		0.1	0.1			
11	普段(月～金曜日)、1日にどれくらいの時間、睡眠をとることが最も多いですか	10.2	32.1	33.8	16.2	5.6	2.1	0.1	0.1			
12	普段(月～金曜日)、1日当たりどれくらいの時間、テレビやビデオ・DVDを見たり、聞いたりしますか	28	21.4	22.2	18.4	8.5	1.3	0	0.1			
13	普段(月～金曜日)、1日当たりどれくらいの時間、テレビゲームをしますか	7.7	6.9	13.1	26	33	13.2	0	0.1			
14	普段(月～金曜日)、1日当たりどれくらいの時間、インターネットをしますか	2.4	2.5	5.1	11.3	30.3	48.3	0	0.1			
15	携帯電話で通話やメールをしていますか	13.7	14.7	5.8	65.5			0.3	0.1	28.4	25.3	3.1
16	学校の授業時間以外に、普段(月～金曜日)、1日当たりどれくらいの時間、勉強をしますか	7.2	11.7	26.1	27.5	19.2	8.1	0	0.1			
17	土曜日や日曜日など学校が休みの日に、1日当たりどれくらいの時間、勉強をしますか	2.9	3.5	9.2	25	41.3	18	0.1	0.1			
18	家や図書館で、普段(月～金曜日)、1日当たりどれくらいの時間、読書をしますか	6.8	11.2	19.5	23.5	15.8	23.1	0	0.1			
19	学習塾(家庭教師を含む)で勉強をしていますか	53.6	19.9	7.3	8.3	10.5		0	0.2			
20	家の人と普段(月～金曜日)、朝食を一緒に食べていますか	42.5	16.9	21.6	18.9			0	0.1	59.4	60.7	-1.3
21	家の人と普段(月～金曜日)、夕食を一緒に食べていますか	69.8	17.8	8.9	3.4			0	0.1	87.6	88	-0.4
22	家の人と学校での出来事について話をしていますか	39.4	28.8	22.7	9			0	0.1	68.2	69.2	-1
23	家の手伝いをしていますか	26.7	50.4	18.5	4.3			0	0.1	77.1	77.5	-0.4
24	家で食事をするときは、テレビを見ないようにしていますか	56.5	26	10.6	6.8			0	0.1	82.5	80.7	1.8
25	家で自分で計画を立てて勉強をしていますか	24.4	27.8	30.8	16.9			0	0.1	52.2	52	0.2
26	家で学校の宿題をしていますか	66.5	20.2	9.7	3.5			0	0.1	86.7	95.2	-8.5
27	家で学校の授業の予習をしていますか	17.9	21	35.2	25.8			0	0.1	38.9	35.4	3.5
28	家で学校の授業の復習をしていますか	19.2	25.8	32.9	22			0	0.1	45	43.4	1.6
29	学校で友達に会うのは楽しいと思いますか	82.5	13.4	2.6	1.3			0	0.1	95.9	96.4	-0.5
30	学校で好きな授業がありますか	76.9	15.4	4.5	3.1			0	0.1	92.3	92.4	-0.1
31	新聞やテレビのニュースなどに関心がありますか	28.7	37.4	23.9	9.9			0	0.1	66.1	66.1	0
32	今住んでいる地域の歴史や自然について関心がありますか	17.4	25.8	34.6	22.1			0	0.1	43.2	48.2	-5
33	今住んでいる地域の行事に参加していますか	19.6	26.4	26.3	27.5			0	0.1	46	59.9	-13.9
34	学校のきまりを守っていますか	25	56.4	15.8	2.7			0	0.1	81.4	86.3	-4.9
35	友達との約束を守っていますか	59.5	36	3.8	0.5			0.1	0.1	95.5	96.4	-0.9
36	人が困っているときは、進んで助けていますか	26.6	50.3	19.4	3.6			0.1	0.1	76.9	77.7	-0.8
37	近所の人に会ったときは、あいさつをしていますか	60.3	26	10.2	3.4			0	0.1	86.3	88.7	-2.4

38	人の気持ち分かる人間になりたいと思いますか	65	25.7	6.9	2.3			0.1	0.2	90.7	91.9	-1.2
39	いじめは、どんな理由があってもいけないことだと思いますか	75.3	18.2	4.6	1.8			0.1	0.1	93.5	94.7	-1.2
40	人の役に立つ人間になりたいと思いますか	65.3	25.8	6	2.4			0.1	0.4	91.1	92.4	-1.3
41	海、山、湖、川などで遊んだことがありますか	49.1	33.2	13.1	4.5			0	0.1	82.3	84.4	-2.1
42	動物を飼育したり、花や野菜を育てたりしたことがありますか	52.9	26.8	13.4	6.8			0	0.1	79.7	79.3	0.4
43	体の不自由な人やお年寄りや、困っている人の助けをしたことがありますか	15.1	27.2	34.8	22.7			0	0.1	42.3	41.3	1
44	包丁やナイフを使って調理をしたことがありますか	57.4	28.3	10.2	4			0.1	0.1	85.7	86.3	-0.6
45	「総合的な学習の時間」の勉強は好きですか	34.7	38.6	18.9	7.7			0	0.1	73.3	73.6	-0.3
46	「総合的な学習の時間」の授業では、新しいことを発見できると思いますか	28.3	40.7	23.9	7			0	0.1	69	71.2	-2.2
47	「総合的な学習の時間」の授業で学習したことは、普段の生活や社会に出たときに役に立つと思いますか	32.5	40.2	20.3	6.9			0.1	0.1	72.7	75.7	-3
48	普段の授業で自分の考えを発表する機会が与えられていると思いますか	42.8	36.2	15.9	4.9			0	0.1	79	79.7	-0.7
49	テストで間違えた問題について、間違えたところを後で勉強していますか	25.1	36.4	25.1	13.3			0	0.1	61.5	63.1	-1.6
50	国語の勉強は好きですか	25.6	34.3	24.9	15.1			0	0.1	59.9	56.1	3.8
51	国語の勉強は大切だと思いますか	60.7	29.1	7.3	2.7			0	0.1	89.8	89.4	0.4
52	国語の授業の内容はよく分かりますか	33.9	44.6	16.5	4.9			0	0.1	78.5	78	0.5
53	読書は好きですか	48.4	23.7	16.9	11			0	0.1	72.1	72.3	-0.2
54	新しく習った漢字を実際の生活で使おうとしていますか	39.2	32.8	19.7	8.2			0	0.1	72	75.5	-3.5
55	国語の授業で学習したことは、将来、社会に出たときに役に立つと思いますか	52.6	31	12.3	4.1			0	0.1	83.6	85	-1.4
56	国語の授業で目的に応じて資料を読み、自分の考えを話したり、書いたりしていますか	19.2	37.2	33	10.4			0	0.2	56.4	56.4	0
57	国語の授業で意見などを発表するとき、うまく伝わるように話の組み立てを工夫していますか	19.2	38.5	31.4	10.7			0	0.2	57.7	57.3	0.4
58	国語の授業で自分の考えを書くとき、考えの理由が分かるように気をつけて書いていますか	27.3	39.6	25.3	7.6			0	0.2	66.9	67.1	-0.2
59	国語の授業で文章を読むとき、段落や話のまともりごとに内容を理解しながら読んでいますか	33	39.6	20.6	6.5			0	0.2	72.6	71.9	0.7
60	解答を文章で書く問題について、どのように解答しましたか	66.6	29.6	2.6				0.5	0.6			
61	算数の勉強は好きですか	36.2	27.1	19.8	16.6			0	0.2	63.3	65.4	-2.1
62	算数の勉強は大切だと思いますか	68.1	22.3	6.4	2.9			0	0.2	90.4	91.7	-1.3
63	算数の授業の内容はよく分かりますか	40.4	34	17.9	7.4			0	0.2	74.4	78.4	-4
64	算数の授業で新しい問題に出合ったとき、それを解いてみたいと思いますか	50	24.1	16.8	8.8			0	0.2	74.1	77.2	-3.1
65	算数の問題の解き方が分からないときは、あきらめずにいろいろな方法を考えますか	39.7	33.9	19	7.1			0	0.2	73.6	76	-2.4
66	算数の授業で学習したことを普段の生活の中で活用できな いか考えますか	29.8	31.8	25.6	12.7			0	0.3	61.6	65.1	-3.5
67	算数の授業で学習したことは、将来、社会に出たときに役に 立つと思いますか	60.9	24.2	10.2	4.4			0	0.3	85.1	87.4	-2.3
68	算数の授業で問題を解くとき、もっと簡単に解く方法がないか 考えますか	42.9	33	16.9	6.8			0	0.3	75.9	77	-1.1
69	算数の授業で公式やきまりを習うとき、そのわけを理解する ようになっていますか	43.3	34.2	16.5	5.7			0	0.3	77.5	78.4	-0.9
70	算数の授業で問題の解き方や考え方が分かるようにノートに 書いていますか	51.1	29.2	14.2	5.1			0.1	0.3	80.3	81.4	-1.1
71	言葉や式を使って、わけや求め方を書く問題について、どの ように解答しましたか	64.3	32	2.4				0.6	0.6			
72	解答時間は十分でしたか(国語A)	29.6	29.2	34.2	6.4			0	0.6	58.8	55.4	3.4
73	解答時間は十分でしたか(国語B)	28.7	29.2	32.1	9.4			0	0.6	57.9	58.4	-0.5
74	解答時間は十分でしたか(算数A)	47.9	30.5	16.7	4.4			0	0.6	78.4	79	-0.6
75	解答時間は十分でしたか(算数B)	40.8	24.9	24.4	9.2			0	0.6	65.7	68.3	-2.6

【その他】とは、『選択肢以外の回答や複数回答』されたものである。

5 生徒質問紙調査結果一覧 < 中学校 >

質問番号	質問事項	選 択 肢						その他	無回答	肯定的な回答		
		1	2	3	4	5	6			札幌市	全国	差
1	朝食を毎日食べていますか	80.4	10.8	6.1	2.6			0	0.1	91.2	91.9	-0.7
2	学校に持って行くものを、前日か、その日の朝に確かめていますか	76.7	12	7	4.2			0	0.1	88.7	83.3	5.4
3	毎日、同じくらいの時刻に寝ていますか	29	38.9	22.6	9.3			0	0.1	67.9	68.2	-0.3
4	毎日、同じくらいの時刻に起きていますか	57.1	33.2	6.8	2.6			0	0.2	90.3	90.4	-0.1
5	ものごとを最後までやりとげて、うれしかったことがありますか	67.5	24.2	6	2.2			0	0.1	91.7	91.9	-0.2
6	難しいことでも、失敗をおそれないで挑戦していますか	15.1	46.8	32.3	5.6			0	0.1	61.9	61.9	0
7	自分には、よいところがあると思いますか	21.3	41.4	26	11			0	0.3	62.7	60.8	1.9
8	将来の夢や目標を持っていますか	43.6	27.3	18.2	10.8			0	0.2	70.9	70.7	0.2
9	普段(月～金曜日)、何時ごろに起きますか	5.2	12.2	27.1	38.2	15.1	2	0.1	0.1			
10	普段(月～金曜日)、何時ごろに寝ますか	0.7	4.4	20.7	39.5	24.3	10.3	0.1	0.2			
11	普段(月～金曜日)、1日にどれくらいの時間、睡眠をとることが最も多いですか	1.6	5.4	19.9	37.6	26.6	8.7	0	0.1			
12	普段(月～金曜日)、1日当たりどれくらいの時間、テレビやビデオ・DVDを見たり、聞いたりしますか	20.4	20	26.5	21.1	10.3	1.5	0	0.1			
13	普段(月～金曜日)、1日当たりどれくらいの時間、テレビゲームをしますか	6.3	5.8	11.9	19.8	28.5	27.6	0	0.1			
14	普段(月～金曜日)、1日当たりどれくらいの時間、インターネットをしますか	5.6	5	10.5	18.2	27.8	32.6	0.1	0.1			
15	携帯電話で通話やメールをしていますか	37.4	20.8	4.7	37.1			0	0.1	58.2	57.1	1.1
16	学校の授業時間以外に、普段(月～金曜日)、1日当たりどれくらいの時間、勉強をしますか	10.7	26.9	28.9	14.7	9.7	9	0	0.1			
17	土曜日や日曜日など学校が休みの日に、1日当たりどれくらいの時間、勉強をしますか	5.1	11.1	22.2	24.5	21.4	15.6	0	0.1			
18	家や図書館で、普段(月～金曜日)、1日当たりどれくらいの時間、読書をしますか	6.4	9.4	16.1	16.5	10.9	40.5	0.1	0.1			
19	学習塾(家庭教師を含む)で勉強をしていますか	33.6	14	10.8	30.8	10.3		0	0.4			
20	家の人と普段(月～金曜日)、朝食を一緒に食べていますか	25.3	15.5	23	36.1			0	0.1	40.8	40.6	0.2
21	家の人と普段(月～金曜日)、夕食を一緒に食べていますか	53.2	26.9	14	5.8			0	0.1	80.1	80.4	-0.3
22	家の人と学校での出来事について話をしていますか	28.8	30.3	26.9	13.8			0	0.2	59.1	57.9	1.2
23	家の手伝いをしていますか	17.5	44.7	28.3	9.4			0	0.1	62.2	60.6	1.6
24	家で食事をするときは、テレビを見ないようにしていますか	63.1	22.1	9.1	5.5			0	0.1	85.2	83.6	1.6
25	家で自分で計画を立てて勉強をしていますか	12.6	24.8	37.5	25			0	0.1	37.4	34.2	3.2
26	家で学校の宿題をしていますか	55.1	29.1	11.2	4.5			0.1	0.1	84.2	81.4	2.8
27	家で学校の授業の予習をしていますか	11.5	23.3	36.1	29			0	0.1	34.8	28.4	6.4
28	家で学校の授業の復習をしていますか	15.7	29.7	33.2	21.2			0	0.2	45.4	39.6	5.8
29	学校で友達に会うのは楽しいと思いますか	73.6	19.6	4.2	2.4			0	0.1	93.2	94.7	-1.5
30	学校で好きな授業がありますか	49.7	26.5	13.8	9.9			0	0.1	76.2	77.2	-1
31	新聞やテレビのニュースなどに関心がありますか	23.8	40.8	25.6	9.6			0	0.1	64.6	64.1	0.5
32	今住んでいる地域の歴史や自然について関心がありますか	6.1	16.4	40	37.4			0	0.1	22.5	23.5	-1
33	今住んでいる地域の行事に参加していますか	7.1	18.8	32	41.9			0	0.2	25.9	37	-11.1
34	学校の規則を守っていますか	44	43.4	10.3	2.1			0	0.1	87.4	87.4	0
35	友達との約束を守っていますか	58.2	37.4	3.4	0.8			0	0.1	95.6	96.1	-0.5
36	人が困っているときは、進んで助けていますか	18.3	52.8	24.9	3.7			0	0.1	71.1	72.7	-1.6

37	近所の人に会ったときは、あいさつをしていますか	50.7	29.2	14.1	5.8			0	0.1	79.9	82.7	-2.8
38	人の気持ちが分かる人間になりたいと思いますか	68	23.6	5.3	3			0	0.1	91.6	92.5	-0.9
39	いじめは、どんな理由があってもいけないことだと思いますか	55.6	30.5	10.2	3.5			0	0.2	86.1	89.5	-3.4
40	人の役に立つ人間になりたいと思いますか	61	29	6.8	2.9			0	0.3	90	90.5	-0.5
41	海、山、湖、川などに行って、自然のすばらしさを感じたことがありますか	39.5	36.2	16.1	8.1			0	0.1	75.7	77.2	-1.5
42	動物を飼育したり、花や野菜を育てたりしたことがありますか	46	28.1	15.6	10.1			0	0.1	74.1	69.9	4.2
43	体の不自由な人やお年寄りや、困っている人の手助けをしたことがありますか	15.2	29.1	34.4	21.2			0	0.2	44.3	41.7	2.6
44	包丁やナイフを使って調理をしたことがありますか	52.7	30.3	12.3	4.4			0	0.2	83	81.7	1.3
45	「総合的な学習の時間」の勉強は好きですか	18.4	38.5	27.1	15.9			0	0.1	56.9	59.3	-2.4
46	「総合的な学習の時間」の授業では、新しいことを発見できると思いますか	13.3	32.4	35.2	18.9			0	0.2	45.7	48.2	-2.5
47	「総合的な学習の時間」の授業で学習したことは、普段の生活や社会に出たときに役に立つと思いますか	15.9	38.2	29.3	16.4			0	0.2	54.1	56.9	-2.8
48	普段の授業で自分の考えを発表する機会が与えられていると思いますか	25.5	45.7	21	7.6			0.1	0.2	71.2	74.5	-3.3
49	テストで間違えた問題について、間違えたところを後で勉強していますか	20	36.4	28.2	15			0	0.3	56.4	52.9	3.5
50	国語の勉強は好きですか	24	35.8	26.2	13.7			0	0.2	59.8	55.2	4.6
51	国語の勉強は大切だと思いますか	49.1	37	9.7	3.9			0	0.2	86.1	87.3	-1.2
52	国語の授業の内容はよく分かりますか	20.5	46.8	25	7.4			0	0.2	67.3	66.8	0.5
53	読書は好きですか	45.4	23.3	18.1	12.9			0.1	0.2	68.7	69	-0.3
54	新しく習った漢字を実際の生活で使おうとしていますか	24	31.6	30.5	13.7			0	0.3	55.6	58.5	-2.9
55	国語の授業で学習したことは、将来、社会に出たときに役に立つと思いますか	38.5	39.4	15.7	6			0.1	0.3	77.9	79.7	-1.8
56	国語の授業で目的に応じて資料を読み、自分の考えを話したり、書いたりしていますか	10.8	29.8	42.7	16.3			0	0.3	40.6	43.1	-2.5
57	国語の授業で意見などを発表するとき、うまく伝えるように話の組み立てを工夫していますか	8.8	30.6	41.9	18.4			0	0.3	39.4	39.9	-0.5
58	国語の授業で自分の考えを書くとき、考えの理由が分かるように気をつけて書いていますか	18	39.8	30.6	11.3			0	0.3	57.8	55.5	2.3
59	国語の授業で文章を読むとき、段落や話のまとまりごとに内容を理解しながら読んでいますか	22.7	41.5	26	9.2			0	0.6	64.2	61.5	2.7
60	解答を文章で書く問題は、最後まで解答を書こうと努力しましたか	64.5	28.5	5.7				0	1.2			
61	数学の勉強は好きですか	26.6	25.9	24.6	22.5			0	0.4	52.5	52.8	-0.3
62	数学の勉強は大切だと思いますか	40.1	35.4	16	8			0	0.4	75.5	78.1	-2.6
63	数学の授業の内容はよく分かりますか	29.1	35.1	23.5	11.7			0	0.5	64.2	65.5	-1.3
64	数学ができるようになりたいと思いますか	69.4	19.1	6.3	4.6			0.1	0.5	88.5	89	-0.5
65	数学の問題の解き方が分からないときは、あきらめずにいろいろな方法を考えますか	28.3	34.6	26.4	10.2			0	0.5	62.9	63.6	-0.7
66	数学の授業で学習したことを普段の生活の中で活用できないか考えますか	10.9	22.2	38.6	27.7			0	0.5	33.1	34.6	-1.5
67	数学の授業で学習したことは、将来、社会に出たときに役に立つと思いますか	29.4	33.1	23.4	13.6			0	0.5	62.5	65.6	-3.1
68	数学の授業で問題を解くとき、もっと簡単に解く方法がないか考えますか	31	31	25.9	11.5			0	0.6	62	62.7	-0.7
69	数学の授業で公式やきまりを習うとき、その根拠を理解するようにしていますか	29.8	35.3	24.5	9.8			0	0.6	65.1	65.5	-0.4
70	数学の授業で問題の解き方や考え方が分かるようにノートに書いていますか	43	32.8	16.1	7.3			0	0.8	75.8	77	-1.2
71	解答を言葉や式を使って説明する問題は、最後まで解答を書こうと努力しましたか	42.2	47.3	9.3				0	1.2			
72	解答時間は十分でしたか(国語A)	61.7	30.9	5.2	1.4			0	0.8	92.6	89.9	2.7
73	解答時間は十分でしたか(国語B)	41.2	30.9	21.6	5.5			0	0.8	72.1	68	4.1
74	解答時間は十分でしたか(数学A)	64.1	27.8	5.6	1.6			0	0.8	91.9	89	2.9
75	解答時間は十分でしたか(数学B)	45.6	27.6	20.1	5.9			0	0.8	73.2	68.5	4.7

【その他】とは、『選択肢以外の回答や複数回答』されたものである。

6 クロス集計

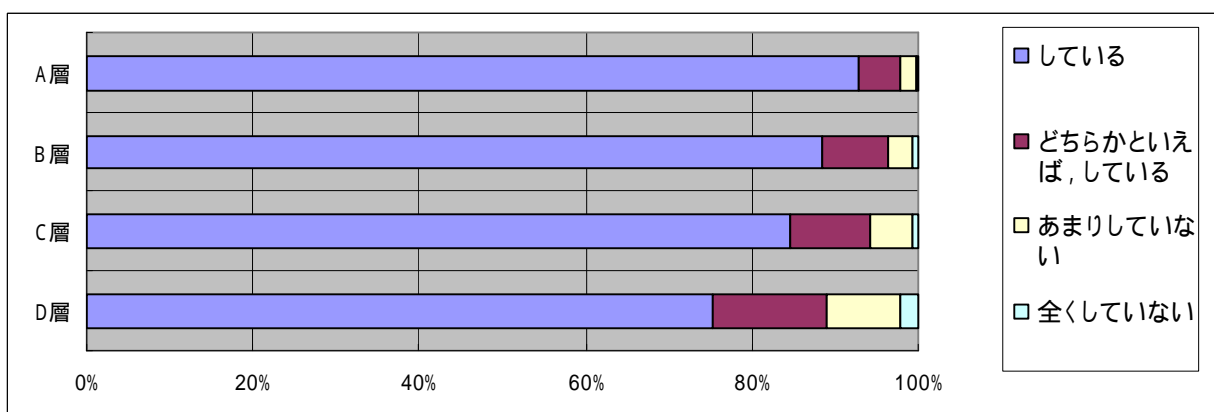
A～D層について

各層は生徒を正答数の大きい順に整列し、人数比率により25%刻みで4つの層分けを行っている。
上位から1番目をA層、2番目をB層、3番目をC層、4番目をD層と呼称する。

質問番号	質問事項
(1)	朝食を毎日食べていますか

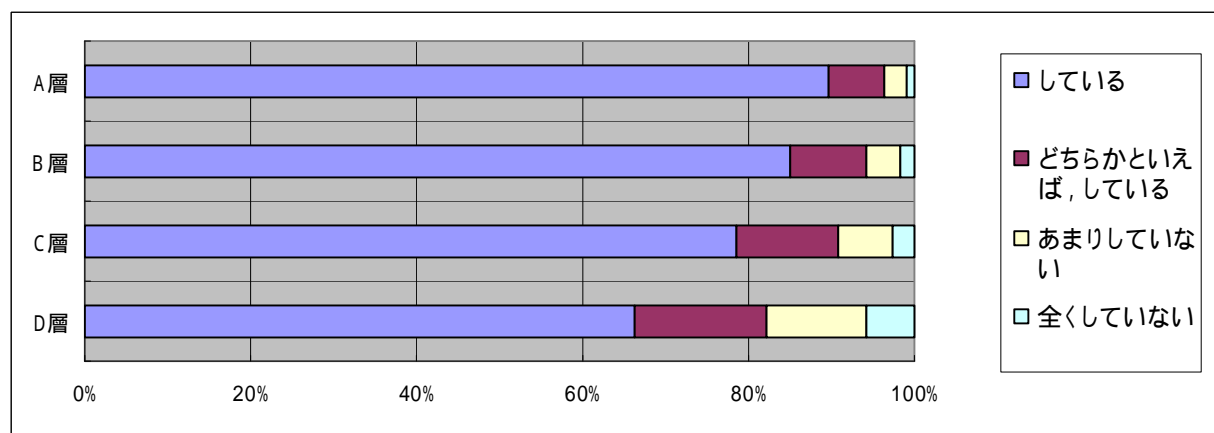
【小学校】

	している	どちらかといえ ば、している	あまりしていな い	全くしていない
A層	92.7	5.2	1.8	0.3
B層	88.6	7.8	3.0	0.7
C層	84.7	9.6	5.1	0.8
D層	75.1	13.7	9.0	2.2



【中学校】

	している	どちらかといえ ば、している	あまりしていな い	全くしていない
A層	89.7	6.7	2.6	1.0
B層	84.9	9.3	4.2	1.6
C層	78.6	12.4	6.5	2.6
D層	66.0	16.0	12.0	5.7



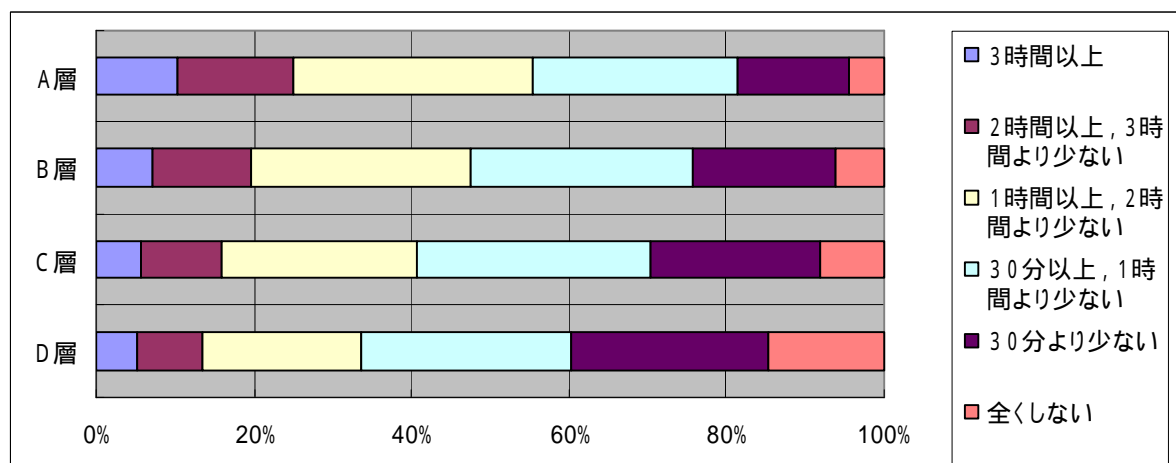
・昨年度と同様、小中学校ともに、他の層に比べて、A層において「毎日食べている」割合が高くなっており、D層がもっとも低くなっている。

・昨年度と同様、「全くしていない」と回答している割合を見ると、小中学校ともにD層での割合が高く、小学校では2%、中学校では5%を上回っている。

質問番号	質問事項
(16)	学校の授業時間以外に、普段(月～金曜日)、1日当たりどれくらいの時間、勉強をしますか

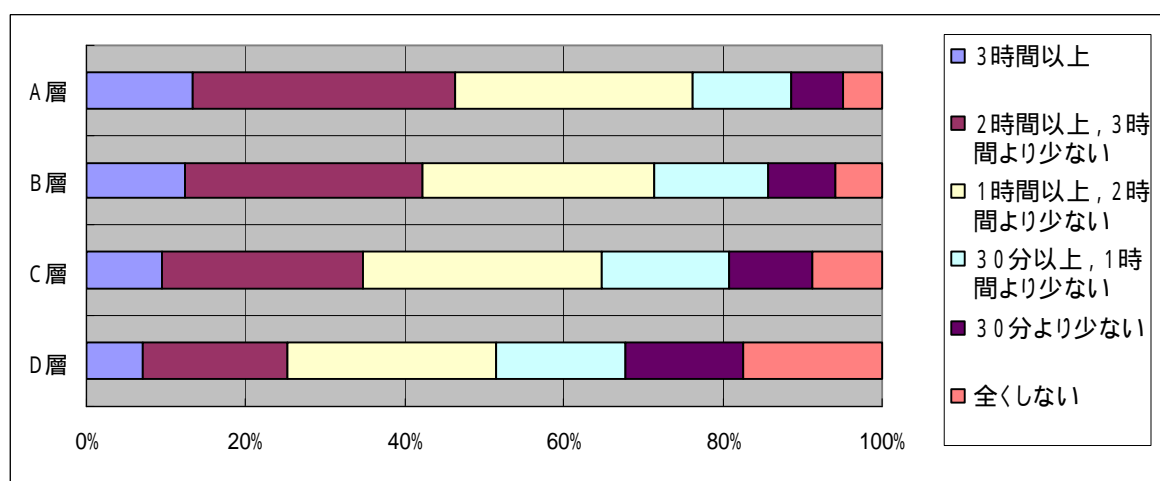
【小学校】

	3時間以上	2時間以上, 3時間より少ない	1時間以上, 2時間より少ない	30分以上, 1時間より少ない	30分より少ない	全くしない
A層	10.3	14.6	30.5	26.0	14.0	4.5
B層	7.0	12.5	27.9	28.4	18.0	6.1
C層	5.5	10.4	24.7	29.7	21.5	8.1
D層	5.1	8.4	20.1	26.6	25.0	14.7



【中学校】

	3時間以上	2時間以上, 3時間より少ない	1時間以上, 2時間より少ない	30分以上, 1時間より少ない	30分より少ない	全くしない
A層	13.4	32.9	29.8	12.4	6.6	4.9
B層	12.4	29.9	29.2	14.3	8.5	5.8
C層	9.6	25.1	30.0	16.0	10.4	8.9
D層	6.9	18.3	26.1	16.3	14.5	17.5

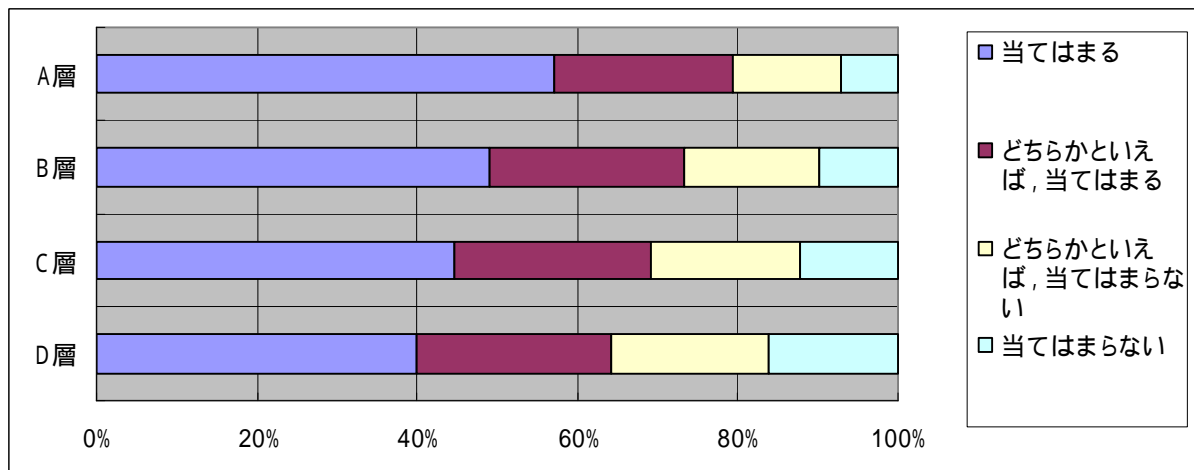


・昨年度と同様、小中学校ともに、他の層に比べて、A層において、「3時間以上している」割合が高くなっており、D層がもっとも低くなっている。
 ・昨年度と同様、「30分より少ない」「全くしない」と回答した割合を見ると、小中学校ともにD層での割合が高くなっており、「30分より少ない」「全くしない」を合わせると、小学校においては40%程度、中学校においては30%程度となっている。

質問番号	質問事項
(53)	読書は好きですか

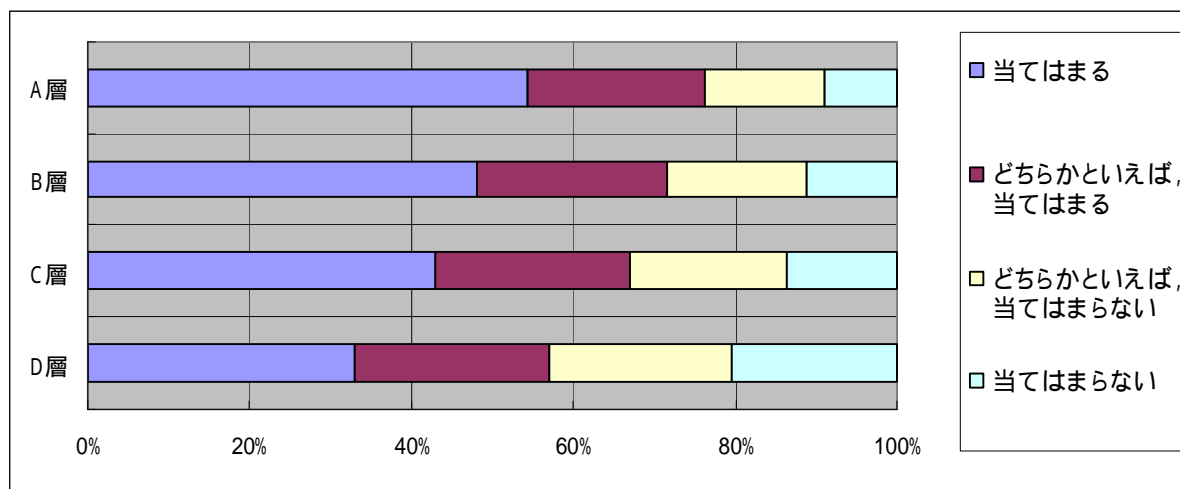
【小学校】

	当てはまる	どちらかといえば、当てはまる	どちらかといえば、当てはまらない	当てはまらない
A層	57.1	22.3	13.5	7.1
B層	49.0	24.2	17.0	9.7
C層	44.5	24.7	18.6	12.2
D層	39.9	24.1	19.5	16.2



【中学校】

	当てはまる	どちらかといえば、当てはまる	どちらかといえば、当てはまらない	当てはまらない
A層	54.3	21.9	14.7	9.1
B層	48.1	23.5	17.1	11.2
C層	42.8	23.9	19.6	13.5
D層	24.6	17.8	16.8	15.2



・昨年度と同様、小中学校ともに、他の層に比べて、A層において、「当てはまる」と回答した割合が高くなっており、D層がもっとも低くなっている。

・昨年度と同様、「当てはまる」「どちらかといえば、当てはまる」と肯定的に回答している割合を見ると、小学校のA層では80%程度、中学校のB層では75%程度となっている。