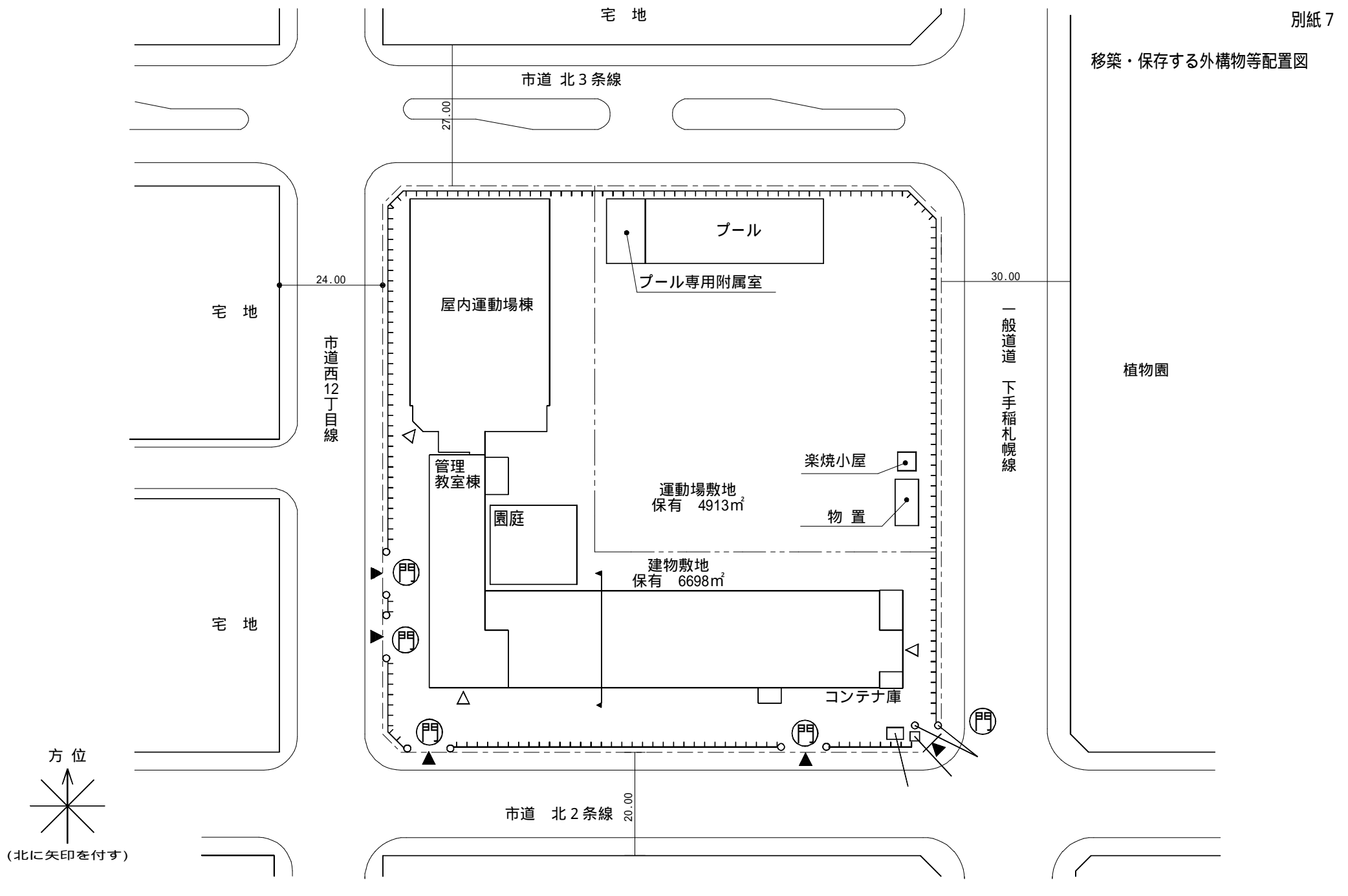


移築・保存する外構物等リスト

	名称	材質等	備考
	百周年記念モニュメント	石	移築、現地保存については提案による
	北海道庁立札幌高等女学校記念碑	石（御影石）	現地保存
	旧大通小学校門柱	石	移築・現地保存については提案による
	固定遊具 （内訳） すべり台 2 台 ジャングルジム 登はん棒 うんてい（アーチ型） 木製アスレチック的遊具		幼稚園園庭に移設
	草樹木類 （内訳） さくらんぼ くり あんず ブルーベリー なし ひめりんご かりんず グスベリ プラム		幼稚園園庭周辺に移植

- 1 上記以外は解体する。
- 2 敷地南側の樹木については、可能な限り保存すること。
- 3 固定遊具については、移設ではなく事業者負担で新品を設置することを可とする。

移築・保存する外構物等配置図



宅地

市道 北3条線

27.00

プール

プール専用附属室

屋内運動場棟

30.00

宅地

24.00

市道西12丁目線

植物園

一般道道 下手稻札幌線

管理
教室棟

園庭

楽焼小屋

運動場敷地
保有 4913m²

物置

宅地

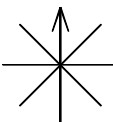
建物敷地
保有 6698m²

コンテナ庫

市道 北2条線

20.00

方位



(北に矢印を付す)

移築・保存する外構物等写真

百周年記念モニュメント



北海道庁立札幌高等女学校記念碑



旧大通小学校門柱



- 1 すべり台



- 2 すべり台・ジャングルジム



- 3 登はん棒



- 4 うんてい (アーチ型)



- 5 木製アスレチック的遊具



- 1 園庭全景



- 2 さくらんぼ



- 3 <リ



- 4 あんず・ひめりんご



- 5 プルーン



- 6 なし



- 7 ひめりんご



- 8 かりんず・グスベリ



- 9 プラム

