

第1章 教育行政

[1]教育委員会

(平成30年5月25日現在)

職名	氏名	任期	職業等
教育長	長谷川 雅英	平成30年5月25日 ～平成33年5月24日	
委員 (教育長職務代理者)	池田 官司	平成27年10月29日 ～平成31年10月28日	医師
委員	阿部 夕子	平成28年10月11日 ～平成32年10月10日	会社社長
委員	佐藤 淳	平成28年4月1日 ～平成30年10月29日	大学教授
委員	石井 知子	平成29年11月1日 ～平成33年10月31日	保護者
委員	道尻 豊	平成30年5月18日 ～平成32年10月10日	弁護士

(平成30年5月1日現在)

職名	氏名	任期	職業等
教育長	長岡 豊彦	平成27年5月25日 ～平成30年5月24日	
委員 (教育長職務代理者)	池田 官司	平成27年10月29日 ～平成31年10月28日	医師
委員	阿部 夕子	平成28年10月11日 ～平成32年10月10日	会社社長
委員	佐藤 淳	平成28年4月1日 ～平成30年10月29日	大学教授
委員	石井 知子	平成29年11月1日 ～平成33年10月31日	保護者

[2]各種審議会委員等

1 社会教育委員

- (設置) 社会教育法第15条に基づき、昭和37年に「社会教育委員条例」を制定し、設置
(目的) 社会教育の振興に関する諸計画の立案・調査研究、教育委員会の諮問に対する意見陳述
(委員) 学校教育関係者、社会教育関係者、家庭教育関係者及び学識経験者から委嘱（10名以内）

氏名	現職（所属）	任期
一戸 美代子	NPO法人あじさいサポートネット代表	29.7.1 ～ 30.6.30
江口 剛	公募委員	29.7.1 ～ 30.6.30
佐久間 章	札幌国際大学教授	29.7.1 ～ 30.6.30
鈴木 克典	北星学園大学教授	29.7.1 ～ 30.6.30
高安 敦子	札幌市立手稲鉄北小学校校長	29.7.1 ～ 30.6.30
武村 理雪	公募委員	29.7.1 ～ 30.6.30
辻 智子	北海道大学准教授	29.7.1 ～ 30.6.30
土田 修	札幌市PTA協議会会長	29.7.1 ～ 30.6.30
平島 美紀江	NPO法人のこたべ代表	29.7.1 ～ 30.6.30
和田 佳子	札幌大谷大学教授	29.7.1 ～ 30.6.30

2 札幌市立小学校及び中学校通学区域審議会

- (設置) 昭和35年に「札幌市立小学校及び中学校通学区域審議会条例」を制定し、設置
(目的) 児童生徒の通学区域の設定および変更に関する事項を審議
(委員) 学識経験者、PTA、市立学校の教職員から15名以内

3 札幌市学校給食運営委員会

- (設置) 平成26年「札幌市附属機関設置条例」に基づき、附属機関として設置
(目的) 学校給食の運営に関する必要な事項について審議
(委員) 学識経験者、学校長、栄養士、その他教育委員会が適当と認める者から15名以内

4 札幌市学校結核対策委員会

- (設置) 平成26年「札幌市附属機関設置条例」に基づき、附属機関として設置
(目的) 市立学校において実施する結核対策について審議
(委員) 学識経験者、学校医、学校長、養護教諭、その他教育委員会が適当と認める者から20名以内

5 奨学審議委員会

- (設置) 「札幌市奨学金支給条例」に基づき、昭和26年に設置
(目的) 奨学生の選定等
(委員) 民生委員、教育関係者等から15名以内

6 特別支援教育振興審議会

- (設置) 「札幌市特別支援教育振興審議会条例」に基づき、昭和48年に設置
 (目的) 本市の特別支援教育に関する諸問題について調査審議
 (委員) 学識経験者、障がい者の福祉に関する事業に従事する者、教育関係者等から20名以内

氏名	現職(所属)	任期
齋藤 真善	北海道教育大学 准教授	28.7.19 ~30.7.18
館農 幸恵	ときわこども発達センター医師	28.7.19 ~30.7.18
佐藤 義昭	北海道文教大学 教授	28.7.19 ~30.7.18
田実 潔	北星学園大学 教授	28.7.19 ~30.7.18
木村 祐子	NPO法人北海道学習障害児・者親の会 クローバー 理事	28.7.19 ~30.7.18
近藤 久江	社)札幌市身体障害者福祉協会 副会長	28.7.19 ~30.7.18
菅井 なおみ	北海道自閉症協会札幌分会・札幌ポプラ会 会長	28.7.19 ~30.7.18
渡辺 あや子	札幌肢体不自由児者父母の会 会長	28.7.19 ~30.7.18
宮川 学	社福)札幌市社会福祉協議会 常務理事	28.7.19 ~30.7.18
菊池 洋子	社)札幌市手をつなぐ育成会 副会長	28.7.19 ~30.7.18
池田 寛	さっぽろ子どもの聞こえ相談ネットワークを作る会幹事会 代表	28.7.19 ~30.7.18
大本 学	前・札幌市PTA協議会 副会長	28.7.19 ~30.7.18
平野 まなみ	前・札幌市立陵陽中学校長(札幌市中学校長会特別支援教育部 部長)	29.6.28 ~30.7.18
宮崎 真彰	北海道真駒内養護学校長(北海道特別支援学校長会会長)	29.6.28 ~30.7.18
池上 修次	前・札幌市立みなみの杜高等支援学校長(札幌市立高等学校・特別支援学校長会 副会長)	28.7.19 ~30.7.18
栗原 靖	札幌市立北園小学校長(札幌市特別支援学級設置学校長協会 会長)	29.6.28 ~30.7.18
坂田 恵子	札幌市立白楊幼稚園長(札幌市立幼稚園・こども園長会 会長)	29.6.28 ~30.7.18
渡辺 千鶴	市立札幌開成中等教育学校養護教諭(市立高等学校カウンセリング・特別支援教育委員会委員)	28.7.19 ~30.7.18
齊 葉子	札幌市立幌北小学校教諭(通級指導教室(ことばの教室)教諭)	28.7.19 ~30.7.18

7 教科用図書選定審議会

- (設置) 「札幌市教科用図書選定審議会条例」に基づき、昭和28年に設置
 (目的) 札幌市立学校において使用する教科用図書の調査研究
 (委員) 審議会は、校長および教員、学識経験者(児童生徒の保護者を含む)等から125名以内

8 就学援助審議会

- (設置) 「札幌市就学援助審議会条例」に基づき、昭和55年に設置
 (目的) 経済的理由によって就学困難な学齢児童および学齢生徒に係る就学援助について調査審議
 (委員) 審議会は、校長および教員、学識経験者、PTA会員等から20名以内

氏名	現職(所属)	任期
秋山 敏晴	北海道科学大学高等教育支援センター教授	29.4.26~31.4.25
関 あゆみ	北海道大学大学院教育学研究院准教授	
西村 宣彦	北海学園大学経済学部教授	
濱田 繁光	札幌市民生委員児童委員協議会理事	
五十鈴 理佳	札幌市民生委員児童委員協議会主任児童委員幹事	
土田 修	札幌市PTA協議会会長	
古家 誠士	前・札幌市PTA協議会副会長	
熊谷 由紀	札幌市立桑園小学校長	
若松 尚代	札幌市立西岡中学校長	

9 札幌市児童等に関する重大事態調査検討委員会

- (設置) 平成26年「札幌市附属機関設置条例」に基づき、附属機関として設置
 (目的) 市立学校に在籍する幼児、児童又は生徒について、いじめその他の理由により、その生命、心身又は財産に重大な被害が生じた疑いがある事態及び相当の期間において市立学校を欠席することを余儀なくされている疑いがある事態に係る調査及び審議並びにこれらの事態の防止対策についての審議
 (委員) 学識経験者、弁護士、医師、心理学又は児童等の福祉に関する専門的知識及び技術を有する者、その他教育委員会が適当と認める者のうちから10名以内

氏名	現職(所属)	任期
戸田 まり	北海道教育大学札幌校 教授	29. 2. 1～31. 1. 31
篠原 岳司	北海道大学大学院 教育学研究院 准教授	30. 2. 1～32. 1. 31
馬場 政道	札幌協和法律事務所 弁護士	29. 2. 1～31. 1. 31
齋藤 健太郎	弁護士法人創知法律事務所 弁護士	30. 2. 1～32. 1. 31
中野 育子	札幌こころの診療所 院長	
牧田 浩一	北星学園大学社会福祉学部福祉心理学科 教授	29. 2. 1～31. 1. 31
望月 和代	札幌学院大学人文学部人間科学科 教授	

10 札幌市幼児アセスメント委員会

- (設置) 平成26年「札幌市附属機関設置条例」に基づき、附属機関として設置
 (目的) 私立幼稚園における特別な教育的支援を必要とする幼児に係る支援内容、支援の必要性及び支援計画の作成に係る助言についての審議
 (委員) 委員は専門医師、学識経験者、教育職員(幼稚園長含む)等から25名以内

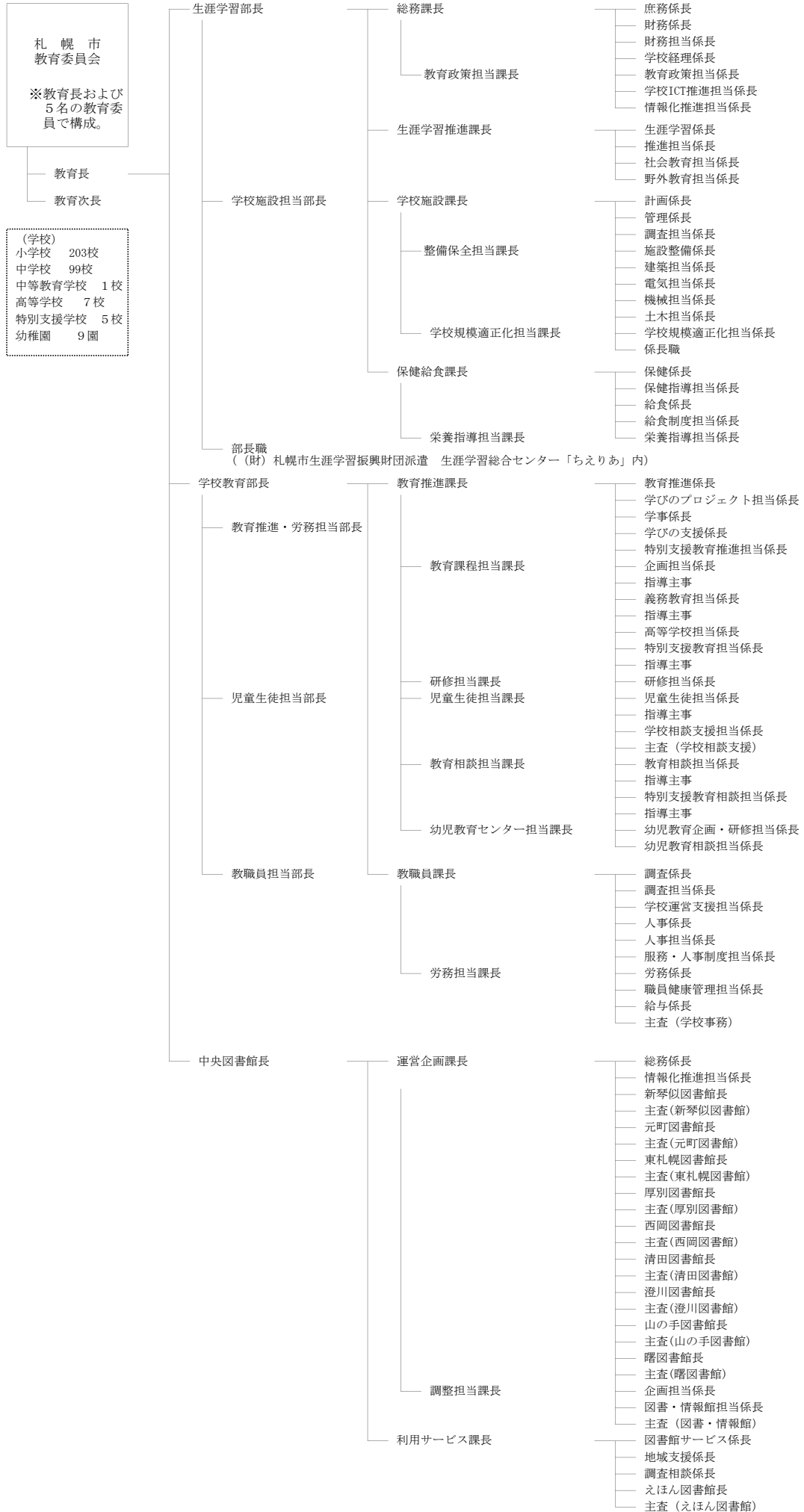
氏名	現職(所属)	任期
館農 幸恵	ときわこども発達センター医師	28. 7. 1 ～30. 6. 30
百井 悦子	札幌大学地域共創学群教授	
前野 紀恵子	札幌大学非常勤講師	
植木 克美	北海道教育大学教授	
田実 潔	北星学園大学教授	
高澤 良平	障がい児保育巡回指導専門員	
芝木 孝満	なかのしま幼稚園園長	
坂田 恵子	札幌市立白楊幼稚園園長	
中川原 雅広	札幌市立丘珠小学校校長	
細井 扶美	札幌市立白楊幼稚園教諭(幼児教育支援員)	
長岡 実和子	札幌市立きくすいもとまち幼稚園教諭(幼児教育支援員)	
秋月 美恵子	札幌市立あつべつきた幼稚園教諭	
牧野 浩二	札幌市立もいわ幼稚園教諭(幼児教育支援員)	
佐々木 洋美	札幌市立はまなす幼稚園教諭(幼児教育支援員)	
林 美奈登	札幌市立手稲中央幼稚園教諭(幼児教育支援員)	

11 図書館協議会

- (発足) 平成17年に「札幌市図書館条例」「札幌市附属機関設置条例」に基づき、附属機関として設置
 (目的) 札幌市図書館ビジョン策定に基づき、施策した札幌市の図書館運営について審議
 (委員) 学識経験者、学校教育関係者から10名、公募3名の計13名

[3]組織

(平成30年5月25日現在)



札幌市教育委員会
※教育長および5名の教育委員で構成。

教育長
教育次長

(学校)
小学校 203校
中学校 99校
中等教育学校 1校
高等学校 7校
特別支援学校 5校
幼稚園 9園

部長職
((財)札幌市生涯学習振興財団派遣 生涯学習総合センター「ちえりあ」内)

[4]職員数

1 学校関係職員数

(平成30年5月1日現在)

校 種	教職員	その他職員	計
小 学 校	5,254人	355人	5,609人
中 学 校	2,923人	176人	3,099人
中 等 教 育 学 校	81人	7人	88人
高 等 学 校	484人	28人	512人
特 別 支 援 学 校	212人	42人	254人
幼 稚 園	117人	3人	120人
計	9,071人	611人	9,682人

2 事務局関係職員数

(平成30年5月1日現在)

区 分	職 員 数
教育委員会事務局関係職員	312人
うち指導主事	60人

※教育委員会事務局関係職員には派遣職員を含む