

# 第1章 教育行政

## [1]教育委員

(平成26年5月1日現在)

職名	氏名	任期	職業等
委員長	山中 善夫	平成24年10月11日 ～平成28年10月10日	弁護士
委員長職務 代理者	臼井 博	平成22年10月30日 ～平成26年10月29日	大学教授
委員	池田 光司	平成25年11月1日 ～平成29年10月31日	会社社長
委員	池田 官司	平成24年10月11日 ～平成27年10月28日	医師
委員	阿部 夕子	平成24年10月11日 ～平成28年10月10日	保護者
教育長	町田 隆敏	平成25年4月1日 ～平成29年3月31日	

## [2]各種審議会委員等

### 1 社会教育委員

- (発足) 社会教育法第15条に基づき、昭和37年に「社会教育委員条例」を制定し、発足。  
(目的) 社会教育の振興に関する諸計画の立案・調査研究、教育委員会の諮問に対する意見陳述。  
(委員) 学校教育関係者、社会教育関係者、家庭教育関係者及び学識経験者から委嘱（10名以内）。

氏名	現職（所属）	任期
飯田 宣充	札幌市PTA協議会会長	25.7.1 ～ 27.6.30
喜多 洋子	NPO法人子育て支援ワーカーズプチトマト	
佐久間 章	札幌国際大学教授	
佐々木 邦子	北翔大学教授	
佐藤 真智子	公募委員	
菅井 留美子	札幌市立平岡小学校校長	
平島 美紀江	NPO法人のこたべ代表	
堀内 仁志	公募委員	
三上 直之	北海道大学准教授	
和田 佳子	札幌天谷大学教授	

### 2 通学区域審議会

- (発足) 昭和35年に「札幌市立小学校及び中学校通学区域審議会条例」を制定し、発足。  
(目的) 児童生徒の通学区域の設定および変更に関する事項を審議。  
(委員) 学識経験者、PTA、市立学校の教職員から15名以内。

### 3 奨学審議委員会

- (発足) 「札幌市奨学金支給条例」に基づき、昭和26年に発足。  
(目的) 奨学生の選定等。  
(委員) 民生委員、教育関係者等から15名以内。

#### 4 特別支援教育振興審議会

- (発足) 「札幌市特別支援教育振興審議会条例」に基づき、昭和48年に発足。  
 (目的) 本市の特別支援教育に関する諸問題について調査審議。  
 (委員) 学識経験者、障がい者の福祉に関する事業に従事する者、教育関係者等から20名以内。

氏 名	現 職 ( 所 属 )	任 期
青山 眞二	北海道教育大学教授	26. 7. 19 ～28. 7. 18
金山 正彦	北海道教育大学教授	
佐藤 義昭	北翔大学非常勤講師	
田実 潔	北星学園大学教授	
館農 幸恵	ときわこども発達センター医師	
長田 じゅん子	NPO法人北海道学習障害児・者親の会クローバー事務局長	
浅香 博文	(社)札幌市身体障害者福祉協会会長	
渡辺 あや子	札幌肢体不自由児者父母の会会長	
宮川 学	(社福)札幌市社会福祉協議会常務理事	
菊池 洋子	(社)札幌市手をつなぐ育成会副会長	
上田 マリ子	北海道自閉症協会会長	
池田 寛	さっぽろ子どもの聞こえ相談ネットワークを作る会 幹事会代表	
竹島 晴之	札幌市PTA協議会副会長	
福井 一之	北海道真駒内養護学校長	
池上 修次	札幌市立豊明高等養護学校	
加藤 正幸	札幌市立太平南小学校長	
齋藤 弘一	札幌市立宮の丘中学校長	
千葉 理恵子	札幌市立中央幼稚園長	
渡辺 千鶴	札幌市立新川高等学校養護教諭	
齋 葉子	札幌市立清田小学校教諭	

#### 5 教科用図書選定審議会

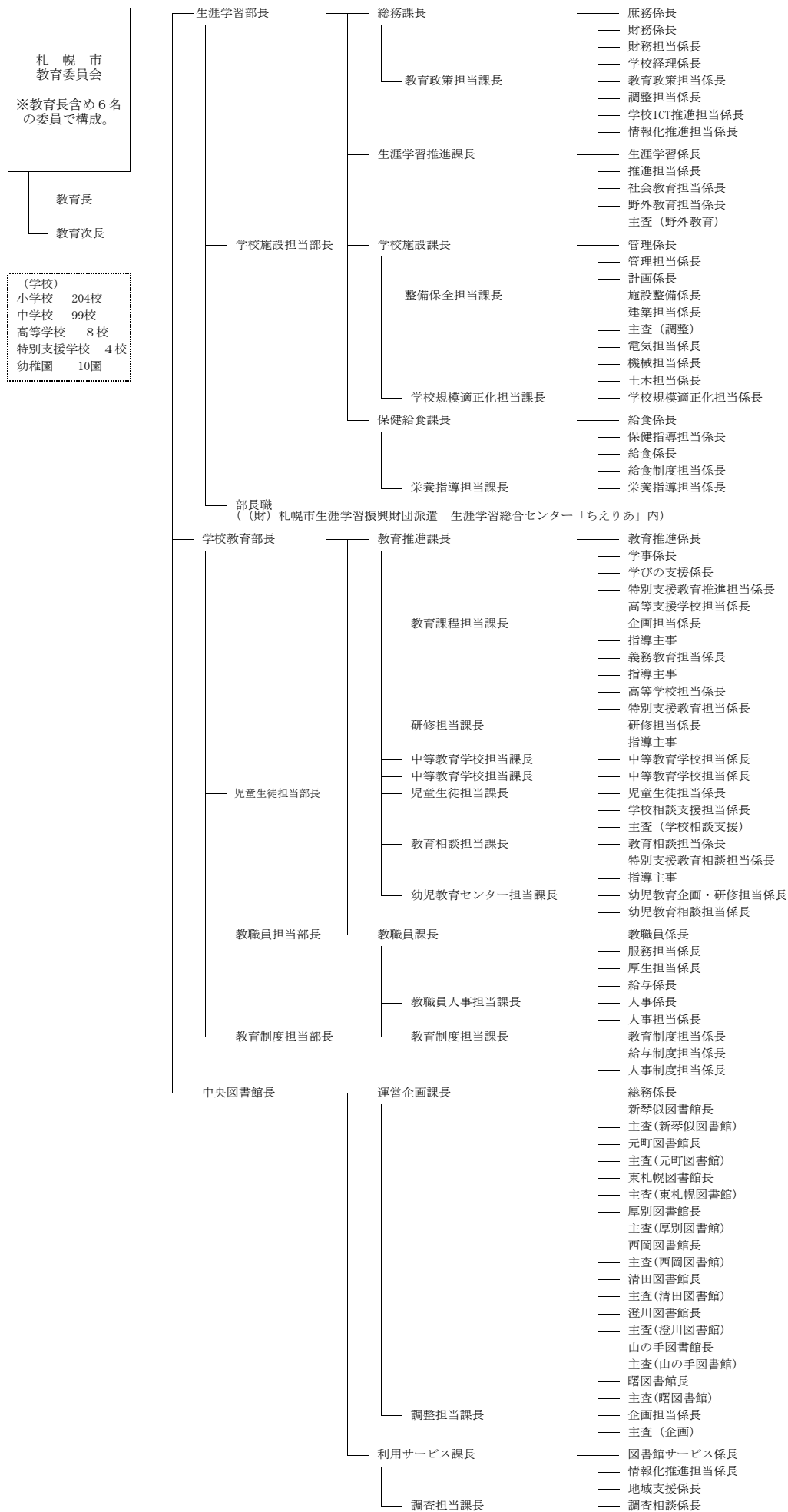
- (発足) 「札幌市教科用図書選定審議会条例」に基づき、昭和28年に発足。  
 (目的) 札幌市立学校において使用する教科用図書の調査研究。  
 (委員) 審議会は、校長および教員、学識経験者(児童生徒の保護者を含む)等から125名以内。

#### 6 就学援助審議会

- (発足) 「札幌市就学援助審議会条例」に基づき、昭和55年に発足。  
 (目的) 経済的理由によって就学困難な学齢児童および学齢生徒に係る就学援助について調査審議。

# [3]組織

(平成26年5月1日現在)



(学校)  
小学校 204校  
中学校 99校  
高等学校 8校  
特別支援学校 4校  
幼稚園 10園

部長職  
(財)札幌市生涯学習振興財団派遣 生涯学習総合センター「ちえりあ」内)

## [4]職員数

### 1 学校関係職員数

(平成26年5月1日現在)

校 種	教職員	その他職員	計
小 学 校	5, 2 2 2 人	4 8 9 人	5, 7 1 1 人
中 学 校	3, 0 3 5 人	2 7 7 人	3, 3 1 2 人
高 等 学 校	5 6 3 人	3 4 人	5 9 7 人
特 別 支 援 学 校	1 8 4 人	4 3 人	2 2 7 人
幼 稚 園	1 2 9 人	8 人	1 3 7 人
計	9, 1 3 3 人	8 5 1 人	9, 9 8 4 人

### 2 事務局関係職員数

(平成26年5月1日現在)

区 分	職 員 数
教育委員会事務局関係職員	3 0 6 人
うち指導主事	4 0 人

※教育委員会事務局関係職員には派遣職員を含む