

第1章 教育行政

[1]教育委員会

(令和6年6月1日現在)

| 職 名 | 氏 名 | 任 期 | 職 業 等 |
|-------------------|-------|---------------------------|-------|
| 教 育 長 | 山根 直樹 | 令和6年5月25日 ～令和9年5月24日 | |
| 委 員 (教育長職務代理者) | 阿部 夕子 | 令和2年10月11日 ～令和6年10月10日 | 会社役員 |
| 委 員 | 佐藤 淳 | 令和4年10月30日 ～令和8年10月29日 | 大学教授 |
| 委 員 | 石井 知子 | 令和3年11月1日 ～令和7年10月31日 | 保護者 |
| 委 員 | 道尻 豊 | 令和2年10月11日 ～令和6年10月10日 | 弁護士 |
| 委 員 | 中野 倫仁 | 令和5年10月29日 ～令和9年10月28日 | 医 師 |

[2]各種審議会委員等

1 社会教育委員

- (設置) 社会教育法第15条に基づき、昭和37年に「社会教育委員条例」を制定し、設置
- (目的) 社会教育の振興に関する諸計画の立案・調査研究、教育委員会の諮問に対する意見陳述
- (委員) 学校教育関係者、社会教育関係者、家庭教育関係者及び学識経験者から委嘱(10名以内)

| 氏 名 | 現 職(所 属) | 任 期 |
|--------|------------------------------|----------------|
| 小田島 潔恵 | 札幌市立藤野中学校長 | 5.7.1 ~ 7.6.30 |
| 小野寺 拓 | 公募委員 | 5.7.1 ~ 7.6.30 |
| 中野 吉朗 | 札幌市PTA協議会会長 | 5.7.1 ~ 7.6.30 |
| 松岡 洋一 | 公募委員 | 5.7.1 ~ 7.6.30 |
| 今泉 明子 | 社会福祉法人常徳会興正子ども家庭支援センター副センター長 | 5.7.1 ~ 7.6.30 |
| 安田 香織 | NPO法人子どもの未来・にじ色プレイス代表 | 5.7.1 ~ 7.6.30 |
| 臼井 栄三 | 北海道教育大学岩見沢校非常勤講師 | 5.7.1 ~ 7.6.30 |
| 榊 ひとみ | 札幌学院大学准教授 | 5.7.1 ~ 7.6.30 |
| 片岡 徹 | 北星学園大学教授 | 5.7.1 ~ 7.6.30 |
| 出口 寿久 | 北海道科学大学教授 | 5.7.1 ~ 7.6.30 |

2 札幌市立小学校等通学区域審議会

- (設置) 「札幌市立小学校等通学区域審議会条例(題名改正令和4年条例37号)」に基づき、昭和35年に設置
- (目的) 児童生徒の通学区域の設定および変更に関する事項を審議
- (委員) 学識経験者、PTA、市立学校の教職員から15名以内

3 札幌市学校給食運営委員会

- (設置) 平成26年「札幌市附属機関設置条例」に基づき、附属機関として設置
- (目的) 学校給食の運営に関する必要な事項について審議
- (委員) 学識経験者、学校長、栄養士、その他教育委員会が適当と認める者から15名以内

4 札幌市学校結核対策委員会

- (設置) 平成26年「札幌市附属機関設置条例」に基づき、附属機関として設置
- (目的) 市立学校において実施する結核対策について審議
- (委員) 学識経験者、学校医、学校長、養護教諭、その他教育委員会が適当と認める者から20名以内

5 奨学審議委員会

- (設置) 「札幌市奨学金支給条例」に基づき、昭和26年に設置
- (目的) 奨学生の選定等
- (委員) 民生委員、教育関係者等から15名以内

6 特別支援教育振興審議会

(設置) 「札幌市特別支援教育振興審議会条例」に基づき、昭和48年に設置

(目的) 本市の特別支援教育に関する諸問題について調査審議

(委員) 学識経験者、障がい者の福祉に関する事業に従事する者、教育関係者等から20名以内

| 氏 名 | 現 職(所 属) | 任 期 |
|--------|----------------------------------|-----------------|
| 池田 千沙 | 北海道教育大学 准教授 | 4.7.19 ~ 6.7.18 |
| 長 祐子 | 北海道大学病院小児科 診療講師 | 4.7.19 ~ 6.7.18 |
| 引地 秀美 | 元北海道教育大学 特任教授 | 4.7.19 ~ 6.7.18 |
| 藤根 収 | 星槎道都大学 特任教授 | 4.7.19 ~ 6.7.18 |
| 瀧澤 聡 | 北翔大学 教授 | 4.7.19 ~ 6.7.18 |
| 笹尾 利佳 | NPO法人北海道学習障害児・者親の会 クローバー 理事 | 4.7.19 ~ 6.7.18 |
| 山本 文子 | 社)札幌市身体障害者福祉協会 理事 | 4.7.19 ~ 6.7.18 |
| 松岡 円 | 北海道自閉症協会札幌分会・札幌ポプラ会 会長 | 4.7.19 ~ 6.7.18 |
| 山内 まゆみ | 札幌肢体不自由児者父母の会 会長 | 4.7.19 ~ 6.7.18 |
| 菱谷 雅之 | 社福)札幌市社会福祉協議会 常務理事 | 4.7.19 ~ 6.7.18 |
| 長江 睦子 | 社)札幌市手をつなぐ育成会 会長 | 4.7.19 ~ 6.7.18 |
| 竹森 俊之 | さっぽろ子どもの聞こえ相談ネットワークを作る会幹事会 幹事 | 4.7.19 ~ 6.7.18 |
| 湯浅 雅之 | 札幌市PTA協議会 理事 | 4.7.19 ~ 6.7.18 |
| 須見 千慶 | 北海道高等聾学校長(北海道特別支援学校長会 会長) | 5.8.10 ~ 6.7.18 |
| 山田 浩富 | 市立札幌北翔支援学校長(札幌市立高等学校・特別支援学校長会) | 5.8.10 ~ 6.7.18 |
| 関 敏明 | 札幌市立笥寒西小学校長(札幌市特別支援学級設置学校長協会 会長) | 5.8.10 ~ 6.7.18 |
| 今野 洋介 | 札幌市立厚別中学校長(札幌市中学校長会特別支援教育部 部長) | 4.7.19 ~ 6.7.18 |
| 松本 美和 | 札幌市立白楊幼稚園長(札幌市立幼稚園・こども園長会 会長) | 5.8.10 ~ 6.7.18 |
| 太田 智子 | 札幌市立豊平小学校長(札幌市特別支援教育研究連絡協議会 副会長) | 4.7.19 ~ 6.7.18 |
| 松澤 史子 | 札幌市立ひばりが丘小学校教諭 | 4.7.19 ~ 6.7.18 |

7 教科用図書選定審議会

(設置) 「札幌市教科用図書選定審議会条例」に基づき、昭和28年に設置

(目的) 札幌市立学校において使用する教科用図書の調査研究

(委員) 審議会は、校長および教員、学識経験者(児童生徒の保護者を含む)等から150名以内

8 就学援助審議会

(設置) 「札幌市就学援助審議会条例」に基づき、昭和55年に設置

(目的) 経済的理由によって就学困難な学齢児童および学齢生徒に係る就学援助について調査審議

(委員) 審議会は、校長および教員、学識経験者、PTA会員等から20名以内

9 札幌市児童等に関する重大事態調査検討委員会

(設置) 平成26年「札幌市附属機関設置条例」に基づき、附属機関として設置

(目的) 市立学校に在籍する幼児、児童又は生徒について、いじめその他の理由により、その生命、心身又は財産に重大な被害が生じた疑いがある事態及び相当の期間において市立学校を欠席することを余儀なくされている疑いがある事態に係る調査及び審議並びにこれらの事態の防止対策についての審議

(委員) 学識経験者、弁護士、医師、心理学又は児童等の福祉に関する専門的知識及び技術を有する者、その他教育委員会が適当と認める者のうちから10名以内

| 氏 名 | 現 職(所 属) | 任期 |
|----------|------------------------|---------------|
| 加藤 弘通 | 北海道大学大学院 教育学研究院 准教授 | 5.2.1~ 7.1.31 |
| 渡邊 太郎 | ノルド法律事務所 弁護士 | 5.2.1~ 7.1.31 |
| 加賀谷(西山)薫 | 北星学園大学社会福祉学部福祉心理学科 教授 | 5.2.1~ 7.1.31 |
| 河合 祐子 | 北海道医療大学 客員教授 | 5.2.1~ 7.1.31 |
| 富岡 麻子 | 北海道大学病院 精神科神経科 精神保健福祉士 | 5.2.1~ 7.1.31 |

10 札幌市幼児アセスメント委員会

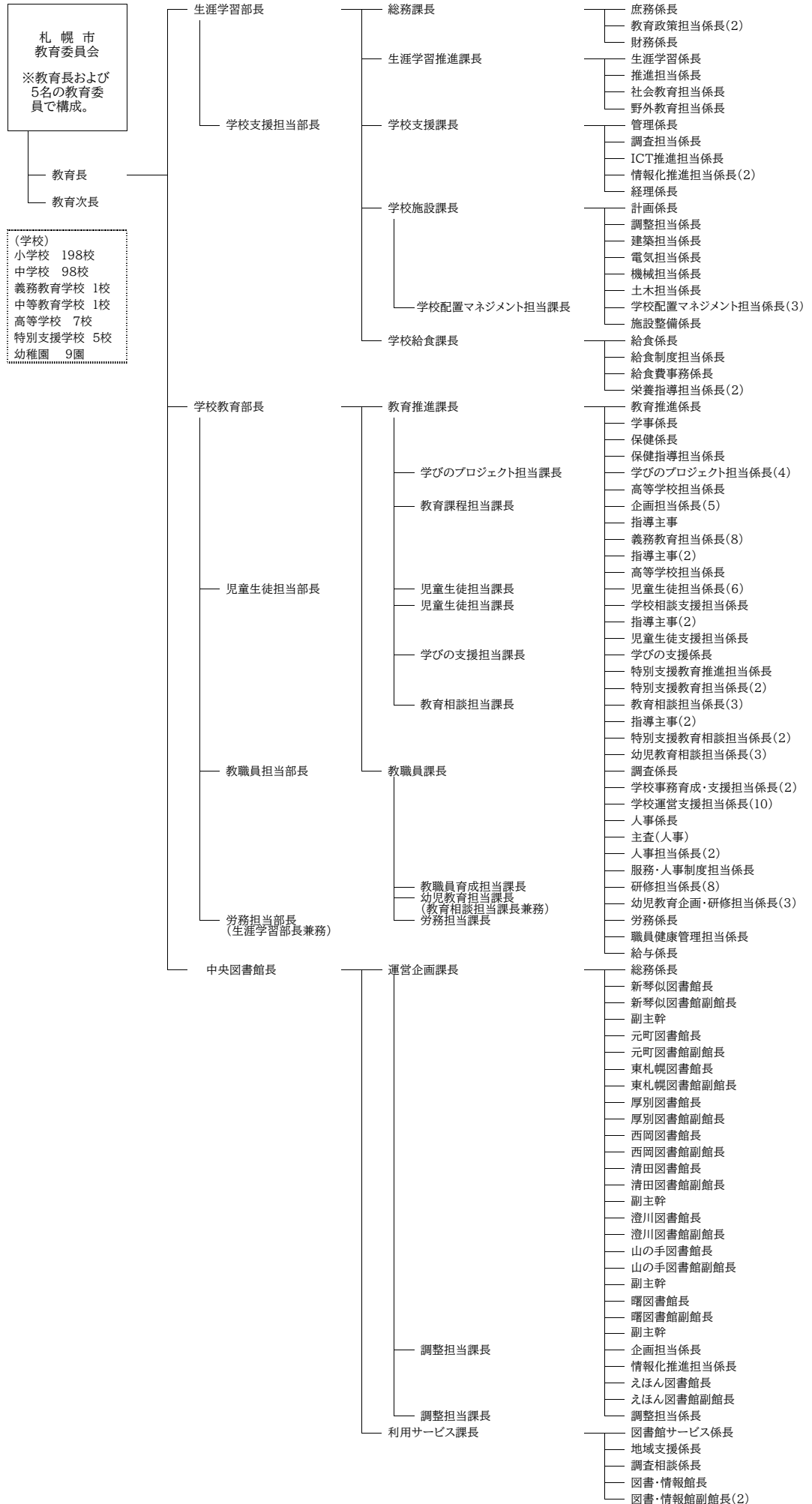
- (設置) 平成26年「札幌市附属機関設置条例」に基づき、附属機関として設置
- (目的) 私立幼稚園における特別な教育的支援を必要とする幼児に係る支援内容、支援の必要性及び支援計画の作成に係る助言についての審議
- (委員) 委員は専門医師、学識経験者、教育職員(幼稚園長含む)等から25名以内

| 氏 名 | 現 職(所 属) | 任 期 |
|--------|----------------------------------|---------------|
| 須見 よし乃 | こころと発達クリニックえるむの木医師 | 4.7.1～ 6.6.30 |
| 山本 彩 | 札幌学院大学教授 | |
| 米島 広明 | 札幌市子ども発達支援総合センター子ども心身医療課児童精神心療係長 | |
| 齊藤 真善 | 北海道教育大学准教授 | |
| 池田 千沙 | 北海道教育大学准教授 | |
| 田中 敦士 | 札幌学院大学教授 | |
| 大谷 壮史 | 学校法人大藤学園教務局長 | |
| 山下 幸子 | 札幌市立中央幼稚園園長 | |

11 図書館協議会

- (発足) 平成17年に「札幌市図書館条例」「札幌市附属機関設置条例」に基づき、附属機関として設置
- (目的) 図書館の運営に関し、館長の諮問に応ずるとともに、図書館の行う図書館奉仕について、館長に対し意見を述べる
- (委員) 学識経験者、学校教育関係者、社会教育関係者から10名、公募2名の計12名

〔3〕組織



〔4〕職員数

1 学校関係職員数

(令和6年5月1日現在)

| 校 種 | 教職員 | その他職員 | 計 |
|--------|--------|-------|--------|
| 小 学 校 | 5,354人 | 266人 | 5,620人 |
| 中 学 校 | 3,027人 | 130人 | 3,157人 |
| 義務教育学校 | 22人 | 1人 | 23人 |
| 中等教育学校 | 83人 | 4人 | 87人 |
| 高等学 校 | 477人 | 12人 | 489人 |
| 特別支援学校 | 211人 | 37人 | 248人 |
| 幼稚園 | 91人 | 0人 | 91人 |
| 計 | 9,265人 | 450人 | 9,715人 |

2 事務局関係職員数

(令和6年5月1日現在)

| 区 分 | 職 員 数 |
|--------------|-------|
| 教育委員会事務局関係職員 | 323人 |
| うち指導主事 | 65人 |

※教育委員会事務局関係職員には派遣職員を含む