

記号	名称	備考
EA	ガラスコート (一階)	ガラスコート付ダクト 運転時稼働
EA	ガラスコート (一階)	運転時稼働
EA	ガラスコート (一階)	運転時稼働
EA	ガラスコート (一階)	運転時稼働
EA	ガラスコート (一階)	運転時稼働
EA	ガラスコート (一階)	運転時稼働

プラネタリウム	ミュージアムホール	エントランスホール
排気口	排気口	排気口
150×150	ノズル 200φ	φ1300×1800
φ=200m ³ /h	φ=1000m ³ /h	φ=1000m ³ /h

プラネタリウム	プラネタリウム	プラネタリウム
排気口	排気口	排気口
φ800×1600	φ1700×300	φ=φ13m ² /h

プラネタリウム	プロジェクター
排気口	排気口
150×150	φ800×400
φ=200m ³ /h	φ=75m ² /h

プラネタリウム	男子トイレ
排気口	排気口
ノズル 150φ	HS 350×350
φ=600m ³ /h	φ=70m ² /h

女子トイレ	昇降機
排気口	排気口
HS 350×350	HS 200×200
φ=70m ² /h	φ=20m ² /h

昇降機
排気口
HS 200×200
φ=20m ² /h

昇降機
排気口
HS 200×200
φ=20m ² /h

昇降機
排気口
HS 200×200
φ=20m ² /h

昇降機
排気口
HS 200×200
φ=20m ² /h

昇降機
排気口
HS 200×200
φ=20m ² /h

昇降機
排気口
HS 200×200
φ=20m ² /h

昇降機
排気口
HS 200×200
φ=20m ² /h

昇降機
排気口
HS 200×200
φ=20m ² /h

昇降機
排気口
HS 200×200
φ=20m ² /h

昇降機
排気口
HS 200×200
φ=20m ² /h

昇降機
排気口
HS 200×200
φ=20m ² /h

昇降機
排気口
HS 200×200
φ=20m ² /h

しゅん 功 団	
工事名称	青少年科学館改修空調衛生設備工事
図面名称	1階平面図 (空調)外設備
図尺	1/200
製 図 者	株式会社 工 成 会
代表人	何知良 紀之
TEL	(011)661-0181
工 期	平 成 26 年 7 月 8 日
製 図 日	しゅん 功 団 平 成 26 年 7 月 28 日
製 図 者	何知良 紀之
製 図 日	平 成 26 年 7 月 28 日

チャーター一覧表					
番号	空調機	寸法	参考型番	備考	数量
①	A20-1	φ50 350 2,700	405S-R-2,700 2M	1	1 [昇降機用]
②	φ	φ600 400 2,100	405E-B-2,100 2M	1	
③	φ	φ500 350 2,100	405E-B-2,100 2M	1	
④	φ	φ600 400 2,400	405E-B-2,400 2M	1	

チャーター一覧表						
番号	空調機	名称	寸法	参考型番	備考	数量
①	A CU-3	循環ファン	1,900 1,300 700	図13内蔵、過熱口付	1	
②	A CU-1	循環ファン	1,100 900 800	GWダクト用	1	
③	φ	φ	1,100 900 600	φ	1	

チャーター一覧表					
番号	空調機	寸法	参考型番	備考	数量
①	A CU-3	φ1,900 1,300 700	図13内蔵、過熱口付	1	
②	A CU-1	φ1,100 900 800	GWダクト用	1	
③	φ	φ1,100 900 600	φ	1	

チャーター一覧表					
番号	空調機	寸法	参考型番	備考	数量
①	A CU-3	φ1,900 1,300 700	図13内蔵、過熱口付	1	
②	A CU-1	φ1,100 900 800	GWダクト用	1	
③	φ	φ1,100 900 600	φ	1	

チャーター一覧表					
番号	空調機	寸法	参考型番	備考	数量
①	A CU-3	φ1,900 1,300 700	図13内蔵、過熱口付	1	
②	A CU-1	φ1,100 900 800	GWダクト用	1	
③	φ	φ1,100 900 600	φ	1	

チャーター一覧表					
番号	空調機	寸法	参考型番	備考	数量
①	A CU-3	φ1,900 1,300 700	図13内蔵、過熱口付	1	
②	A CU-1	φ1,100 900 800	GWダクト用	1	
③	φ	φ1,100 900 600	φ	1	

チャーター一覧表					
番号	空調機	寸法	参考型番	備考	数量
①	A CU-3	φ1,900 1,300 700	図13内蔵、過熱口付	1	
②	A CU-1	φ1,100 900 800	GWダクト用	1	
③	φ	φ1,100 900 600	φ	1	

チャーター一覧表					
番号	空調機	寸法	参考型番	備考	数量
①	A CU-3	φ1,900 1,300 700	図13内蔵、過熱口付	1	
②	A CU-1	φ1,100 900 800	GWダクト用	1	
③	φ	φ1,100 900 600	φ	1	

チャーター一覧表					
番号	空調機	寸法	参考型番	備考	数量
①	A CU-3	φ1,900 1,300 700	図13内蔵、過熱口付	1	
②	A CU-1	φ1,100 900 800	GWダクト用	1	
③	φ	φ1,100 900 600	φ	1	

チャーター一覧表					
番号	空調機	寸法	参考型番	備考	数量
①	A CU-3	φ1,900 1,300 700	図13内蔵、過熱口付	1	
②	A CU-1	φ1,100 900 800	GWダクト用	1	
③	φ	φ1,100 900 600	φ	1	

チャーター一覧表					
番号	空調機	寸法	参考型番	備考	数量
①	A CU-3	φ1,900 1,300 700	図13内蔵、過熱口付	1	
②	A CU-1	φ1,100 900 800	GWダクト用	1	
③	φ	φ1,100 900 600	φ	1	

チャーター一覧表					
番号	空調機	寸法	参考型番	備考	数量
①	A CU-3	φ1,900 1,300 700	図13内蔵、過熱口付	1	
②	A CU-1	φ1,100 900 800	GWダクト用	1	
③	φ	φ1,100 900 600	φ	1	

チャーター一覧表					
番号	空調機	寸法	参考型番	備考	数量
①	A CU-3	φ1,900 1,300 700	図13内蔵、過熱口付	1	
②	A CU-1	φ1,100 900 800	GWダクト用	1	
③	φ	φ1,100 900 600	φ	1	

チャーター一覧表					
番号	空調機	寸法	参考型番	備考	数量
①	A CU-3	φ1,900 1,300 700	図13内蔵、過熱口付	1	
②	A CU-1	φ1,100 900 800	GWダクト用	1	
③	φ	φ1,100 900 600	φ	1	

チャーター一覧表					
番号	空調機	寸法	参考型番	備考	数量
①	A CU-3	φ1,900 1,300 700	図13内蔵、過熱口付	1	
②	A CU-1	φ1,100 900 800	GWダクト用	1	
③	φ	φ1,100 900 600	φ	1	

チャーター一覧表					
番号	空調機	寸法	参考型番	備考	数量
①	A CU-3	φ1,900 1,300 700	図13内蔵、過熱口付	1	
②	A CU-1	φ1,100 900 800	GWダクト用	1	
③	φ	φ1,100 900 600	φ	1	

チャーター一覧表					
番号	空調機	寸法	参考型番	備考	数量
①	A CU-3	φ1,900 1,300 700	図13内蔵、過熱口付	1	
②	A CU-1	φ1,100 900 800	GWダクト用	1	
③	φ	φ1,100 900 600	φ	1	

チャーター一覧表					
番号	空調機	寸法	参考型番	備考	数量
①	A CU-3	φ1,900 1,300 700	図13内蔵、過熱口付	1	
②	A CU-1	φ1,100 900 800	GWダクト用	1	
③	φ	φ1,100 900 600	φ	1	

チャーター一覧表					
番号	空調機	寸法	参考型番	備考	数量
①	A CU-3	φ1,900 1,300 700	図13内蔵、過熱口付	1	
②	A CU-1	φ1,100 900 800	GWダクト用	1	
③	φ	φ1,100 900 600	φ	1	

チャーター一覧表					
番号	空調機	寸法	参考型番	備考	数量
①	A CU-3	φ1,900 1,300 700	図13内蔵、過熱口付	1	
②	A CU-1	φ1,100 900 800	GWダクト用	1	
③	φ	φ1,100 900 600	φ	1	

チャーター一覧表					
番号	空調機	寸法	参考型番	備考	数量
①	A CU-3	φ1,900 1,300 700	図13内蔵、過熱口付	1	
②	A CU-1	φ1,100 900 800	GWダクト用	1	
③	φ	φ1,100 900 600	φ	1	

チャーター一覧表					
番号	空調機	寸法	参考型番	備考	数量
①	A CU-3	φ1,900 1,300 700	図13内蔵、過熱口付	1	
②	A CU-1	φ1,100 900 800	GWダクト用	1	
③	φ	φ1,100 900 600	φ	1	

チャーター一覧表					
番号	空調機	寸法	参考型番	備考	数量
①	A CU-3	φ1,900 1,300 700	図13内蔵、過熱口付	1	
②	A CU-1	φ1,100 900 800	GWダクト用	1	
③	φ	φ1,100 900 600	φ	1	

チャーター一覧表					
番号	空調機	寸法	参考型番	備考	数量
①	A CU-3	φ1,900 1,300 700	図13内蔵、過熱口付	1	
②	A CU-1	φ1,100 900 800	GWダクト用	1	
③	φ	φ1,100 900 600	φ	1	

チャーター一覧表					
番号	空調機	寸法	参考型番	備考	数量
①	A CU-3	φ1,900 1,300 700	図13内蔵、過熱口付	1	
②	A CU-1	φ1,100 900 800	GWダクト用	1	
③	φ	φ1,100 900 600	φ	1	

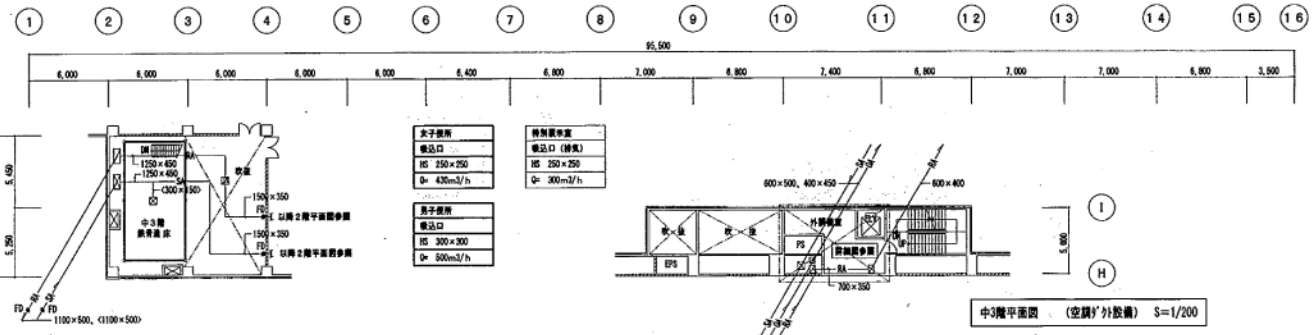
チャーター一覧表					
番号	空調機	寸法	参考型番	備考	数量
①	A CU-3	φ1,900 1,300 700	図13内蔵、過熱口付	1	
②	A CU-1	φ1,100 900 800	GWダクト用	1	
③	φ	φ1,100 900 600	φ	1	

チャーター一覧表					
番号	空調機	寸法	参考型番	備考	数量
①	A CU-3	φ1,900 1,300 700	図13内蔵、過熱口付	1	
②	A CU-1	φ1,100 900 800	GWダクト用	1	
③	φ	φ1,100 900 600	φ	1	

チャーター一覧表					
番号	空調機	寸法	参考型番	備考	数量
①	A CU-3	φ1,900 1,300 700	図13内蔵、過熱口付	1	
②	A CU-1	φ1,100 900 800	GWダクト用	1	
③	φ	φ1,100 900 600	φ	1	

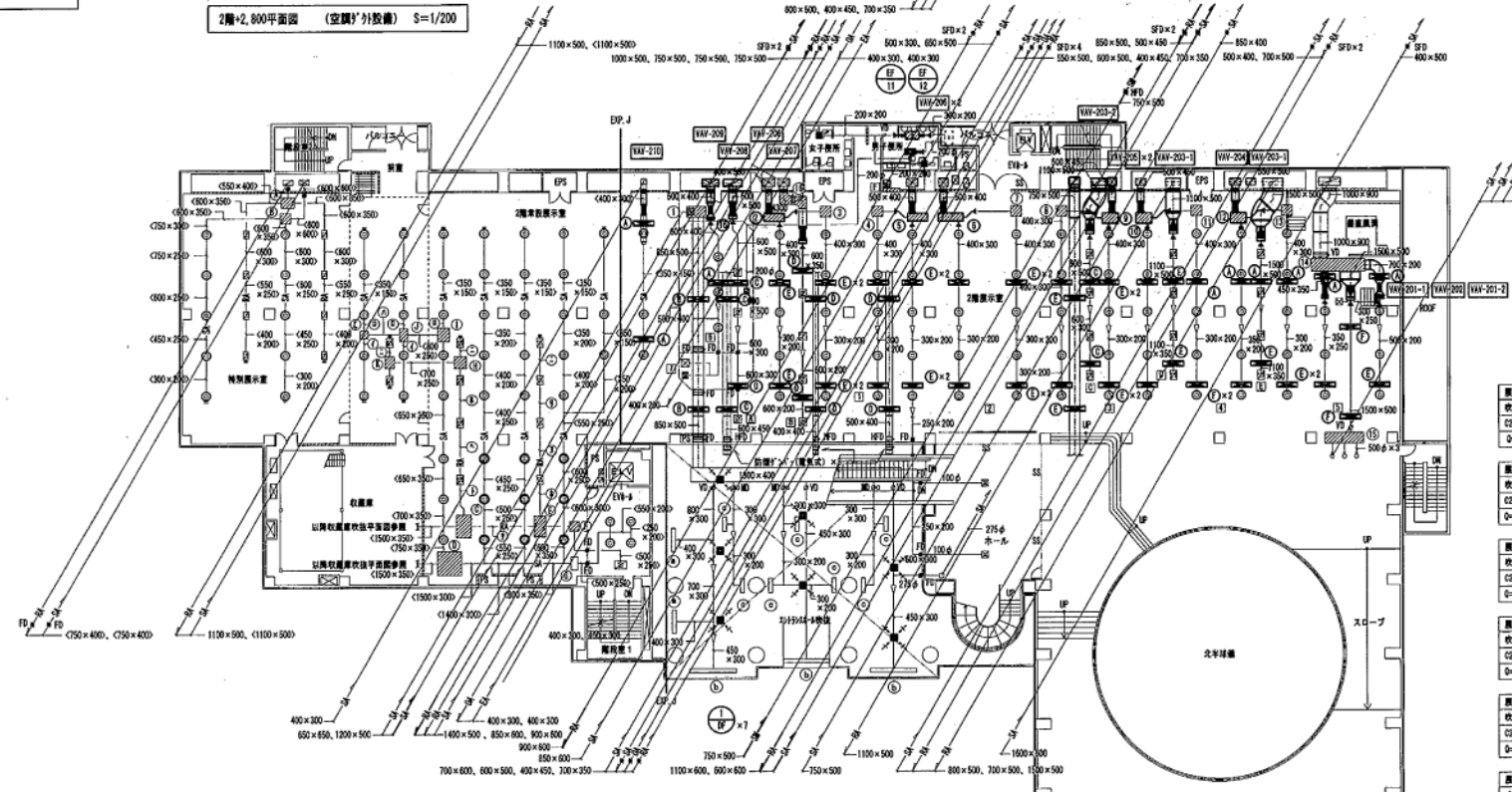
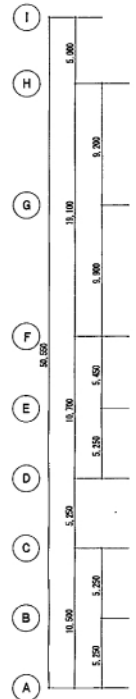
記号	系統	制御	VAV/FAC	風量 (m ³ /h)	数
WV-201-1	AG-5	比例	400×400	0~2,982	1
WV-201-2	AG-5	"	400×400	0~2,980	1
WV-202	"	"	1400×600	0~22,800	1
WV-203-1	PF-1	"	1400×400	0~14,120	2
WV-203-2	PF-1	"	700×800	0~14,120	1
WV-204	AG-5	"	400×400	0~6,910	1
WV-205	AG-5	"	400×400	0~4,100	2
WV-206	AG-4	"	400×400	0~4,100	3
WV-207	PF-1	"	400×400	0~4,010	1
WV-208	"	"	420×400	0~4,410	1
WV-209	AG-4	"	500×400	0~4,940	1
WV-210	"	"	400×400	0~1,110	1

※ 風量調整弁製造社
 ・電子式調整弁 (調整) 形 ・風速センサー式 (全閉機能付)
 ・全開、全閉表示 ・風量調整出力付



番号	寸法	数量	備考
①	幅巾 長さ 高さ 200		
①	850 1,475 650	1	標準
②	750 1200 1,100	1	標準内装
③	600 600 1,100	1	標準
④	600 600 1,100	1	"
⑤	600 600 1,100	1	標準内装
⑥	600 600 850	1	"
⑦	600 600 850	1	標準
⑧	700 700 1,100	1	"
⑨	700 1,300 1,100	1	標準内装
⑩	700 1,200 1,100	1	"
⑪	700 700 1,100	1	標準
⑫	800 1,400 1,100	1	標準内装
⑬	700 700 1,100	1	標準
⑭	1,000 4,000 1,100	1	"
⑮	1,000 3,125 750	1	"

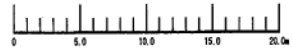
番号	仕様	数量
①	C-75×40×5×7	2
②	C-100×50×5×7.5	8
③	L-65×65×6	6
④	L-50×50×6	7
⑤	L-75×75×9	20
⑥	C-125×65×8×8	2



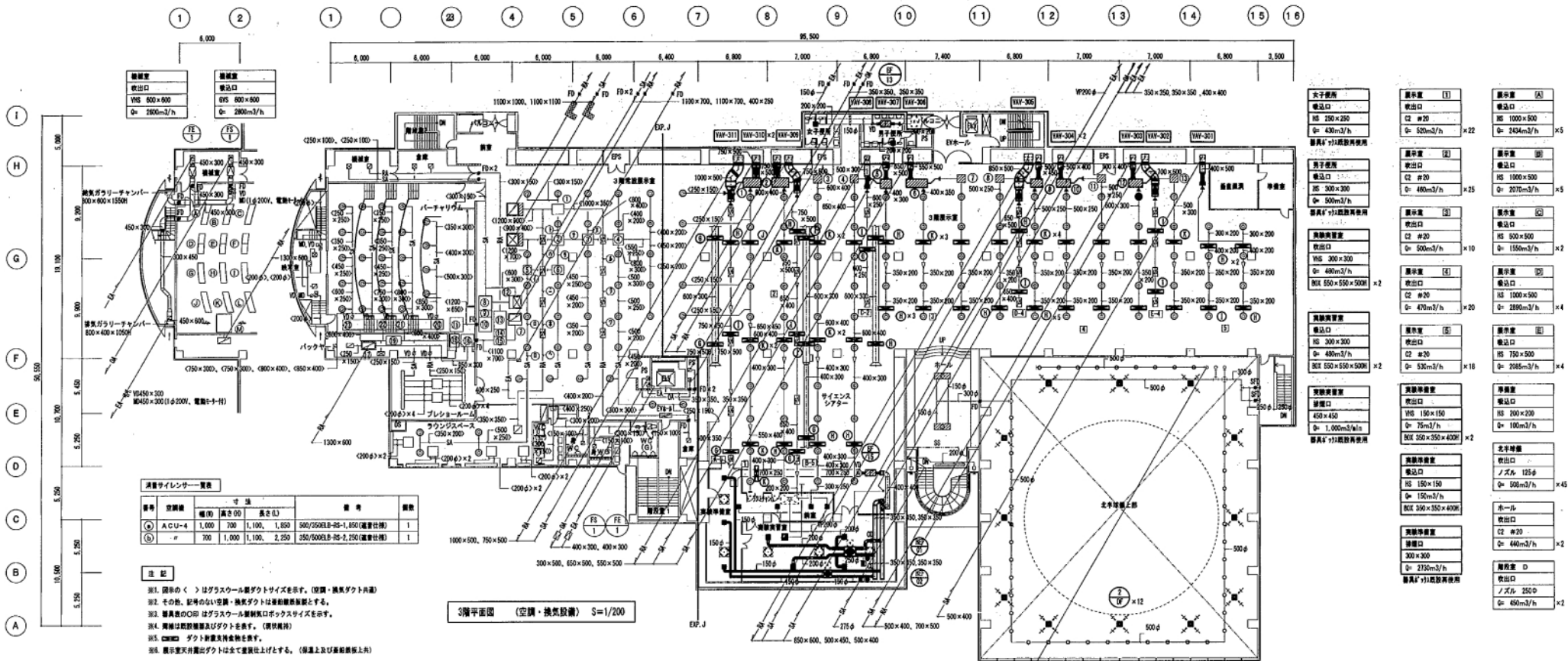
展示室 [1] [2] 吹出口 C2 #20 Q= 410m ³ /h ×30	ホール 吹出口 Fスレ 100φ Q= 346m ³ /h ×2	展示室 [8] 吹出口 HS 500×500 Q= 148m ³ /h ×3
展示室 [3] 吹出口 C2 #20 Q= 455m ³ /h ×20	展示室 [9] 吹出口 HS 300×300 Q= 1910m ³ /h ×4	展示室 [10] 吹出口 HS 1500×500 Q= 4020m ³ /h ×4
展示室 [4] 吹出口 C2 #15 Q= 656m ³ /h ×9	展示室 [11] 吹出口 C2 #15 Q= 656m ³ /h ×9	展示室 [12] 吹出口 HS 1250×500 Q= 4030m ³ /h ×4
展示室 [5] 吹出口 C2 #15 Q= 994m ³ /h ×6	展示室 [13] 吹出口 C2 #15 Q= 995m ³ /h ×6	展示室 [14] 吹出口 HS 1250×500 Q= 4030m ³ /h ×4
展示室 [6] 吹出口 C2 #30 Q= 1140m ³ /h ×3	展示室 [15] 吹出口 HS 150×150 Q= 100m ³ /h ×3	展示室 [16] 吹出口 HS 1250×1500 Q= 8800m ³ /h ×4
展示室 [7] 吹出口 VRS 600×400 Q= 1120m ³ /h	展示室 [17] 吹出口 (HV) F11-1(標準) Q= 10m ³ /h	展示室 [18] 吹出口 HS 1250×1500 Q= 8800m ³ /h ×4

ダクトサイズ表	実設備仕様	特別表示	収塵室	E.V.ホール	エントランスホール
吹出口 ① 350×150 ② 350×200 ③ 400×250 ④ 450×200 ⑤ 700×350 ⑥ 700×400 ⑦ 1400×300 ⑧ 600×250 ⑨ 450×350	吹出口 C2 #20 Q= 370m ³ /h ×8 吹出口 C2 #20 Q= 1,680m ³ /h ×2 吹出口 C2 #20 Q= 1,680m ³ /h ×8	吹出口 C2 #30 Q= 900m ³ /h ×10 吹出口 C2 #30 Q= 1,130m ³ /h ×8	吹出口 VRS 350×350 Q= 600m ³ /h 同上射出口30φ 600×400 吹出口 C2 #30 Q= 600m ³ /h	吹出口 C2 #15 Q= 650m ³ /h ×4 同上射出口30φ 600×400 吹出口 C2 #15 Q= 2,700m ³ /h ×3 同上射出口30φ 1100×600×400H 吹出口 C2 #15 Q= 580m ³ /h ×7	吹出口 C2 #12 1750L Q= 1315m ³ /h 吹出口 C2 #12 2000L Q= 840m ³ /h ×2 吹出口 C2 #12 2500L Q= 2720m ³ /h ×3 吹出口 C2 #12 3000L Q= 1700m ³ /h ×3 吹出口 C2 #12 3500L Q= 2,700m ³ /h ×7

2階平面図 (空調・換気設備) S=1/200



工 事 名	青少年科学館改修空調衛生設備工事	縮尺	1/200
図 面 名 称	2階平面図 (空調・換気設備)	製 図 者	株式会社 工 成 会
製 図 人	株式会社 工 成 会	TEL (011) 661-0181	
工 期	着手 平成25年 7月 8日	製 図 日	平成26年 2月 28日
	しゅん 功 図	図 号	13 / 43



消音サイレンサー一覧表

番号	型番	寸法	長さ(L)	質量	備考
①	ACU-4	1,000 x 700	1,100, 1,850	500/500(LH-2S-1,850)	(減音仕様)
②	-	700 x 1,000	1,100, 2,250	350/500(LH-2S-2,250)	(減音仕様)

- 注記
- ※1. 図中の○はガラスウール製ダクトサイズを示す。(空調・換気ダクト)
 - ※2. その他、記号のない空調・換気ダクトは発泡樹脂製ダクトとする。
 - ※3. 器具名の○印はガラスウール製ダクトボックスサイズを示す。
 - ※4. 器具名は図説記載及びダクトを参照。(器具仕様)
 - ※5. ①②③④⑤⑥⑦⑧⑨⑩⑪⑫⑬⑭⑮⑯⑰⑱⑲⑳㉑㉒㉓㉔㉕㉖㉗㉘㉙㉚㉛㉜㉝㉞㉟㊱㊲㊳㊴㊵㊶㊷㊸㊹㊺㊻㊼㊽㊾㊿
 - ※6. 器具室天井出ダクトは全て重量上げとする。(保潔上及び騒音低減向上)

可変風量装置一覧表

記号	系統	制御	VAVサイズ	質量 (m ² /h)	数
VAV-301	AD-5	比調	400x400	0~4,240	1
VAV-302	RF-1	"	400x400	0~8,340	1
VAV-303	AD-5	"	500x400	0~5,300	1
VAV-304	AD-5	"	500x400	0~7,700	2
VAV-305	RF-1	"	700x600	0~11,500	1
VAV-306	AD-4	"	400x400	0~4,000	1
VAV-307-1	"	"	400x400	0~4,600	1
VAV-307-2	"	"	400x400	0~2,300	1
VAV-308	RF-1	"	400x400	0~2,100	1
VAV-309	"	"	700x600	0~10,700	1
VAV-310-1	AD-4	"	400x400	0~1,200	1
VAV-310-2	"	"	500x400	0~5,200	1
VAV-310-3	"	"	400x400	0~4,600	1
VAV-311	RF-1	"	1400x400	0~12,170	1

※ 風量調整装置仕様
 ・電子式風量計 (調整) B
 ・風量センサー式 (全閉調整機)
 ・全閉、全開表示
 ・風量調整出力付

ダクトサイズ表

記号	長さ(L)	高さ(H)	質量	備考
①	600 x 300	1,100	1,850	①
②	600 x 250	1,100	2,250	②
③	600 x 300	1,100	2,250	③
④	600 x 300	1,100	2,250	④
⑤	600 x 300	1,100	2,250	⑤
⑥	600 x 300	1,100	2,250	⑥
⑦	600 x 300	1,100	2,250	⑦
⑧	600 x 300	1,100	2,250	⑧
⑨	600 x 300	1,100	2,250	⑨
⑩	600 x 300	1,100	2,250	⑩
⑪	600 x 300	1,100	2,250	⑪
⑫	600 x 300	1,100	2,250	⑫
⑬	600 x 300	1,100	2,250	⑬
⑭	600 x 300	1,100	2,250	⑭
⑮	600 x 300	1,100	2,250	⑮
⑯	600 x 300	1,100	2,250	⑯
⑰	600 x 300	1,100	2,250	⑰
⑱	600 x 300	1,100	2,250	⑱
⑲	600 x 300	1,100	2,250	⑲
⑳	600 x 300	1,100	2,250	⑳
㉑	600 x 300	1,100	2,250	㉑
㉒	600 x 300	1,100	2,250	㉒
㉓	600 x 300	1,100	2,250	㉓
㉔	600 x 300	1,100	2,250	㉔
㉕	600 x 300	1,100	2,250	㉕
㉖	600 x 300	1,100	2,250	㉖
㉗	600 x 300	1,100	2,250	㉗
㉘	600 x 300	1,100	2,250	㉘
㉙	600 x 300	1,100	2,250	㉙
㉚	600 x 300	1,100	2,250	㉚
㉛	600 x 300	1,100	2,250	㉛
㉜	600 x 300	1,100	2,250	㉜
㉝	600 x 300	1,100	2,250	㉝
㉞	600 x 300	1,100	2,250	㉞
㉟	600 x 300	1,100	2,250	㉟
㊱	600 x 300	1,100	2,250	㊱
㊲	600 x 300	1,100	2,250	㊲
㊳	600 x 300	1,100	2,250	㊳
㊴	600 x 300	1,100	2,250	㊴
㊵	600 x 300	1,100	2,250	㊵
㊶	600 x 300	1,100	2,250	㊶
㊷	600 x 300	1,100	2,250	㊷
㊸	600 x 300	1,100	2,250	㊸
㊹	600 x 300	1,100	2,250	㊹
㊺	600 x 300	1,100	2,250	㊺
㊻	600 x 300	1,100	2,250	㊻
㊼	600 x 300	1,100	2,250	㊼
㊽	600 x 300	1,100	2,250	㊽
㊾	600 x 300	1,100	2,250	㊾
㊿	600 x 300	1,100	2,250	㊿

ダクト設置実務表

番号	形状	長さ(L)	高さ(H)	質量	備考
①	L-50x50x6	7			
②	L-75x75x9	10			
③	L-65x65x6	19			
④	C-100x50x5x7.5	1			
⑤	C-75x40x5x7	15			

サブライチンナー

番号	寸法	長さ(L)	高さ(H)	質量	備考
①	1,700 x 800	1,200	1	①	
②	1,700 x 900	1,200	1	(既設)	
③	800 x 800	1,200	1	(既設)	
④	900 x 900	1,200	1	"	
⑤	1,000 x 900	1,200	1	⑤	
⑥	2,100 x 800	750	1	"	
⑦	700 x 700	1,150	1	(既設)	
⑧	1,200 x 600	1,150	1	⑧	
⑨	1,400 x 800	750	1	"	
⑩	700 x 700	750	1	(既設)	
⑪	1,400 x 800	750	1	⑪	
⑫	700 x 700	750	1	(既設)	

しゅん 功 図

工事名	青少年科学館改修工事	図面名称	3階平面図 (空調・換気設備)	縮尺	1/200
構 成 人	株式会社 工 成 合	TEL (011) 661-0181			
現 場 代 理 人	阿 知 良 紀 之				
工 期	平 成 25 年 7 月 8 日	設 計 日	平 成 25 年 7 月 8 日	設 計 者	14 / 43

