

階段室 E	K1-FSS9-321PN	1
倉庫 C	SP-3 (LDL40×1)	1
同上用'-Y' (FSS-321)		1
第2機械室	SP-3 (LDL40×1)	1
同上用'-Y' (FSS-321)		16
受付非常灯		1
前室	SP-1 (LDL40×1)	1
総務室	SP-18	2
	LRS1-400LM/W/125	6
	KO-IRSS-40	4
同上RP	125→100	1
小会議室	SP-8-4	6
	KO-IRSS-40	1
同上RP	125→100	1
会議室	SP-7/N/190W	4
サーバー室	SP-9-1	4
	KO-IRSS-40	1
同上RP	125→100	1
資料室	SP-8-4	9
	KO-IRSS-40	3
同上RP	125→100	3

サイエンスホール	SP-18	9
	SP-16-1	19
	SP-16-4	3
	KO-IRSS-40	8
同上RP	125→100	8
事務室	SP-8-4	41
	KO-IRSS-40	7
同上RP	125→100	7
会議室	SP-9-4	28
	KO-IRSS-40	4
同上RP	125→100	4
教員室	SP-8-3	2
	KO-IRSS-40	1
同上RP	125→100	1

通路	SP-16-1	6
	KO-IRSS-40	1
同上RP	125→100	1
EVホール前	SP-16-1	23
	KO-IRSS-40	3
同上RP	125→100	3
事務室	SP-8-4	41
	KO-IRSS-40	7
同上RP	125→100	7
会議室	SP-9-4	28
	KO-IRSS-40	4
同上RP	125→100	4

WC (G)	LRS1-400LM/W/150	6
	SP-20-2	2
WC (L)	LRS1-400LM/W/150	6
	SP-20-2	2
男子休憩室	SP-8-1	6
	KO-IRSS-40	1
同上RP	125→100	1
女子ロッカー室	SP-8-1	6
	KO-IRSS-40	1
同上RP	125→100	1
階段室 D	K1-FSS9-321PN	1
EV機械室	SP-7	1
	LRS1-400LM/W/150	4
	SP-3 (LDL40×1)	1
同上用'-Y' (FSS-321)		1

女子休憩室	SP-8-1	6
	KO-IRSS-40	2
同上RP	125→100	2
物品庫	SP-2 (LDL40×2)	1
階段室 D	K1-FSS9-321PN	1
EV機械室	SP-7	1
	LRS1-400LM/W/150	4
	SP-3 (LDL40×1)	1
同上用'-Y' (FSS-321)		1

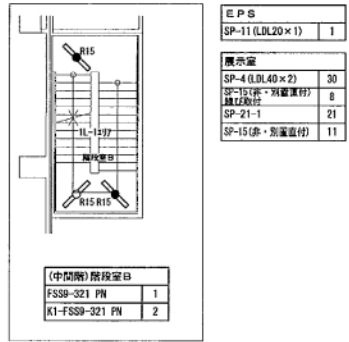
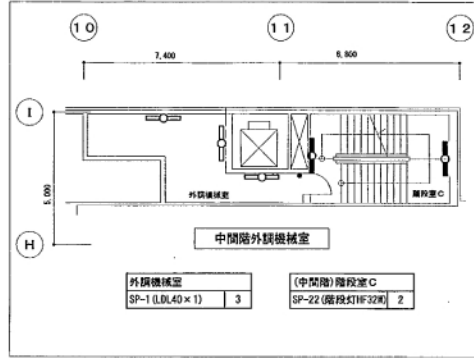
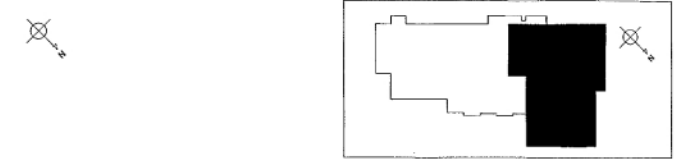
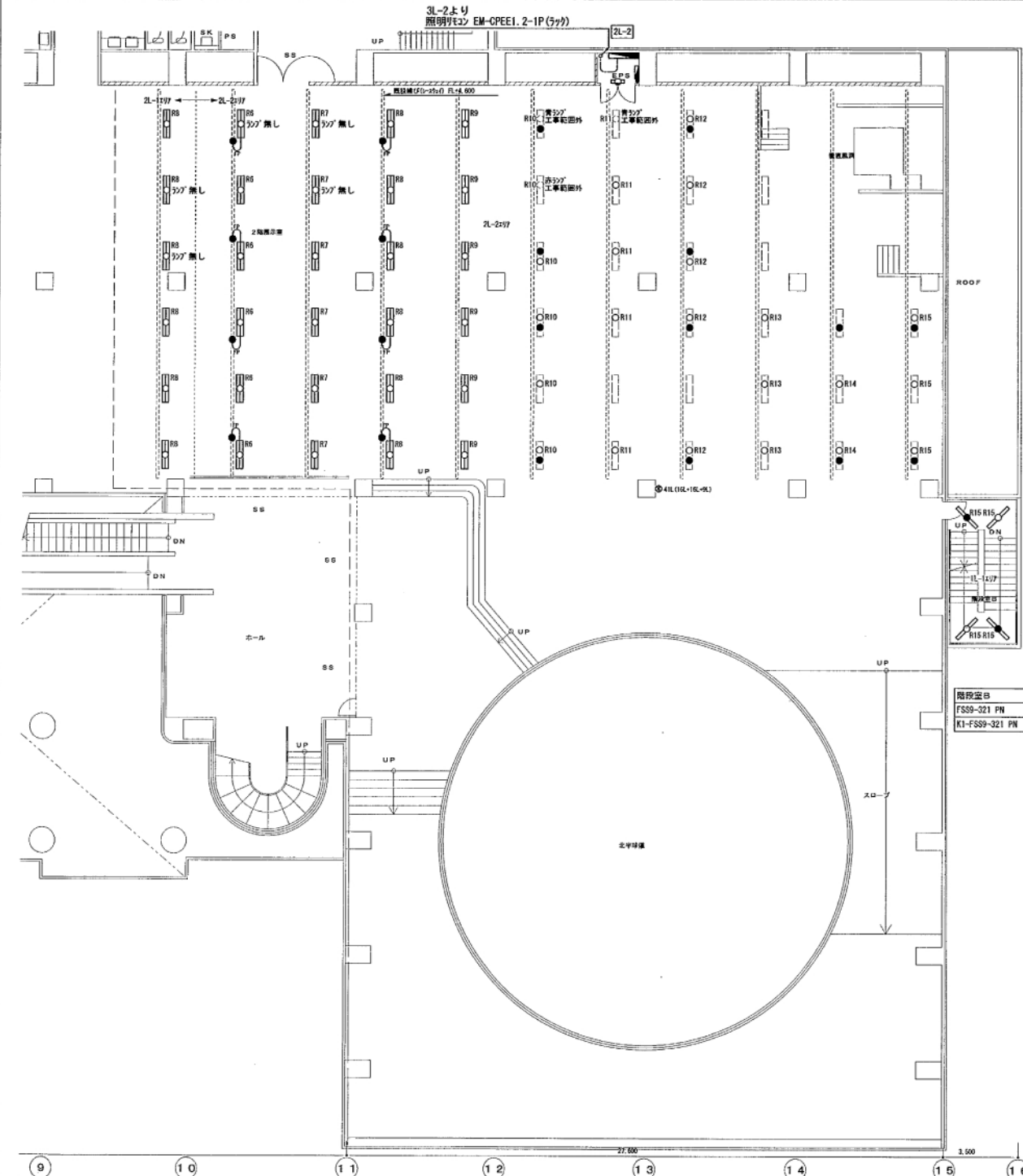
機員WC (G)	SP-7	1
	SP-20-1	2
機員WC (L)	SP-12 (LDL20×2)	1
	SP-20-1	1
機員室	SP-1 (LDL40×1)	1
廊下 A	SP-7	6
	SP-2 (LDL40×2)	3
倉庫 A	SP-2 (LDL40×2)	1
倉庫 B	SP-2 (LDL40×2)	1
倉庫 C	SP-2 (LDL40×2)	1
製作工房	SP-8-4	10
	KO-IRSS-40	2
同上RP	125→100	2
工作室	SP-8-4	12
	KO-IRSS-40	3

EVホール北	SP-16-1	4
	KO-IRSS-40	1
廊下 A	SP-16-1	6
	KO-IRSS-40	1
守衛室	SP-8-4	6
	KO-IRSS-40	1
清掃控室	SP-12 (LDL20×2)	3
	KO-IRSS-40	1
倉庫 D	SP-9 (LDL20×1)	1
給湯室	SP-10 (LDL20×2)	1
倉庫 E	SP-10 (LDL20×2)	1
廊下 B	SP-7	6
	KO-IRSS-40	3
倉庫 F	SP-1 (LDL40×1)	2
倉庫 G	SP-2 (LDL40×2)	1
ミュージアムショップ	SP-8-4	4
	KO-IRSS-40	1
廊下 C	SP-8-1	3
	SP-7	3
	KO-IRSS-40	3
同上RP	125→100	3

しゅん 功 図			
工事名	青少年科学館改修電気設備工事		
図面名	照明設備 1階平面図 (2)		
施工業者	北盛電気株式会社	図 小村	監 小村
TEL	(011) 623-5131		
工 期	着手 平成25年 6月17日	竣工 平成26年 2月28日	図 1/6
竣工	竣工 平成26年 2月28日		監 1/6
札幌市都市局 建設部			

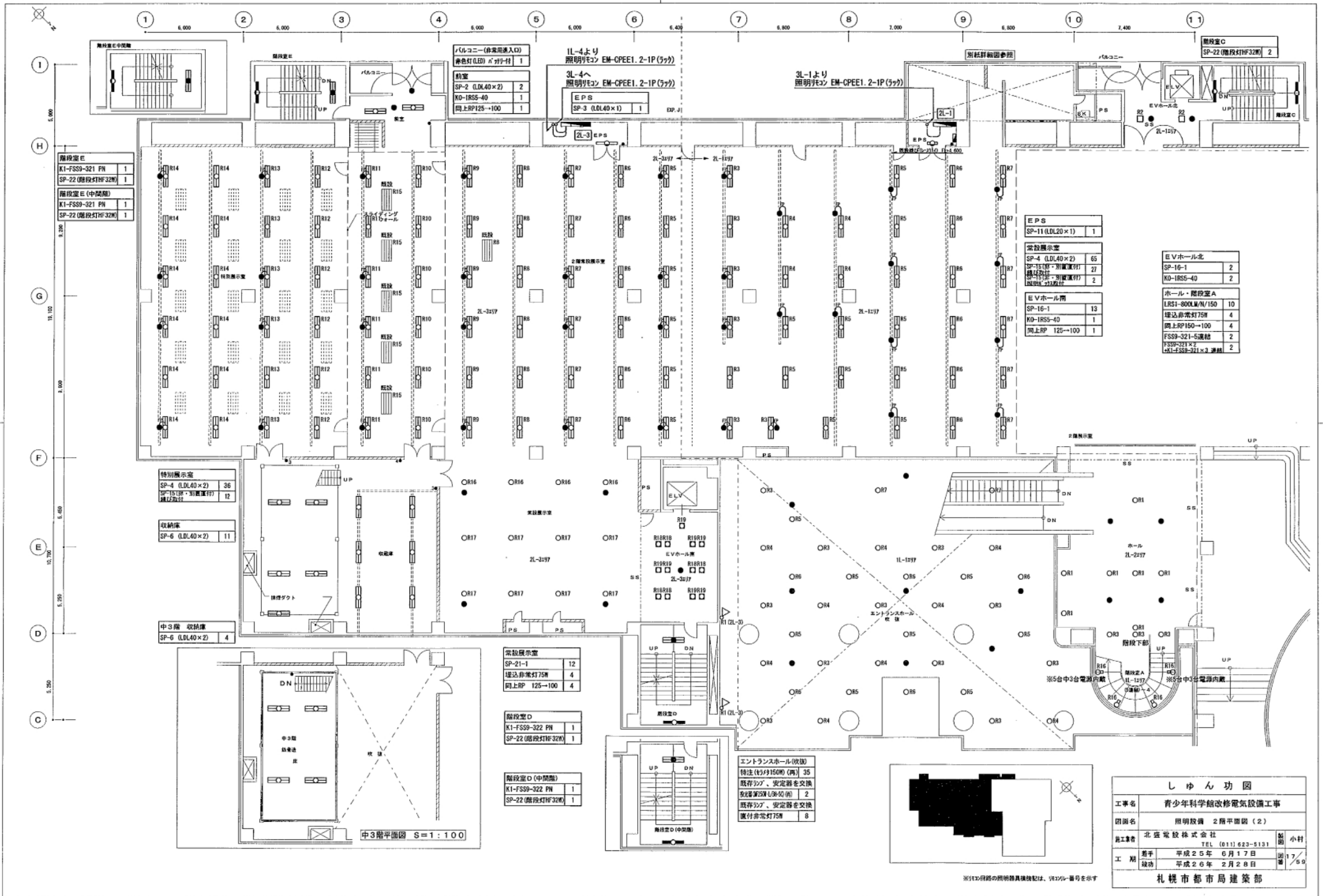
※凡例中の照明器具機材記は、V300L-番号を示す

施設外公開用  
R19 (IL-4)



※R12道路の照明器具規格記法は、R12R-番号を示す

しゅん 功 図			
工事名	青少年科学館改修電気設備工事		
図面名	照明設備 2階平面図 (1)		
施工者	北炭電設株式会社	製図	小村
	TEL (011) 823-5131		
工期	着手	平成25年 6月17日	図 1/59
	竣功	平成26年 2月28日	
札幌市都市局建築部			



バルコニー(非常用出入口)  
赤色灯(LED) 1  
SP-2 (LDL40×2) 2  
KO-ISS-40 1  
同上RP125-100 1

1L-4より  
照明モコン EM-CPEE1. 2-1P (7ヶ所)  
3L-4へ  
照明モコン EM-CPEE1. 2-1P (7ヶ所)  
E P S  
SP-3 (LDL40×1) 1

E P S  
SP-11 (LDL20×1) 1  
常設展示室  
SP-4 (LDL40×2) 65  
SP-15 (特別展示室) 27  
同上RP125-100 (非常用) 2  
同上RP125-100 (非常用) 2  
E Vホール南  
SP-16-1 13  
KO-ISS-40 1  
同上RP 125-100 1

E Vホール北  
SP-16-1 2  
KO-ISS-40 2  
ホール・階段室 A  
LRS1-800M/N/150 10  
SP-16-1 2  
埋込非常灯75W 4  
同上RP150-100 4  
FSS9-321-5連結 2  
FSS9-321×2  
61-FSS9-321×2 連結 2

特別展示室  
SP-4 (LDL40×2) 36  
SP-15 (特別展示室) 12  
収納庫  
SP-6 (LDL40×2) 11

中3階 収納庫  
SP-6 (LDL40×2) 4

常設展示室  
SP-21-1 12  
埋込非常灯75W 4  
同上RP 125-100 4

階段室D  
K1-FSS9-322 PN 1  
SP-22 (階段灯HF32W) 1

階段室D(中間階)  
K1-FSS9-322 PN 1  
SP-22 (階段灯HF32W) 1

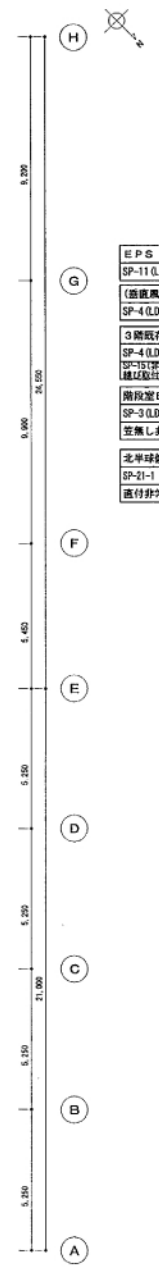
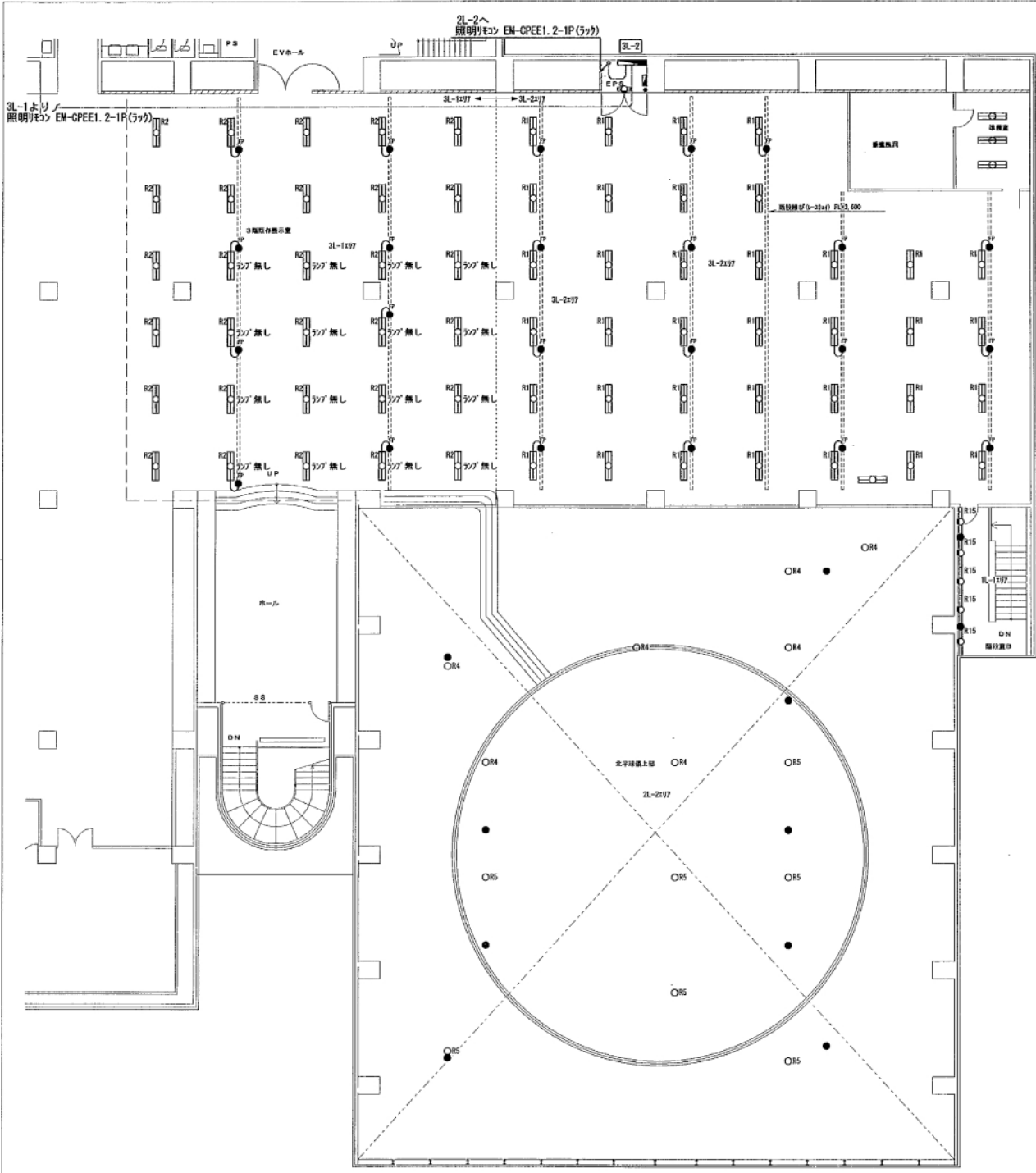
エントランスホール(仮設)  
特殊(形寸150W) (両) 35  
既存コップ、安定器を交換  
仮設照明(形寸150W) (両) 2  
既存コップ、安定器を交換  
埋込非常灯75W 8

中3階平面図 S=1:100

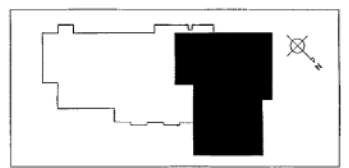
しゅん 功 図

工事名	青少年科学館改修電気設備工事		
図面名	照明設備 2階平面図 (2)		
施工者	北盛電気株式会社	製図	小村
	TEL (011) 623-5131		
着手	平成25年 6月17日	図	1/59
竣功	平成26年 2月28日	審	
札幌市都市局 建築部			

※100図面の関係器具接続記は、図面番号を示す

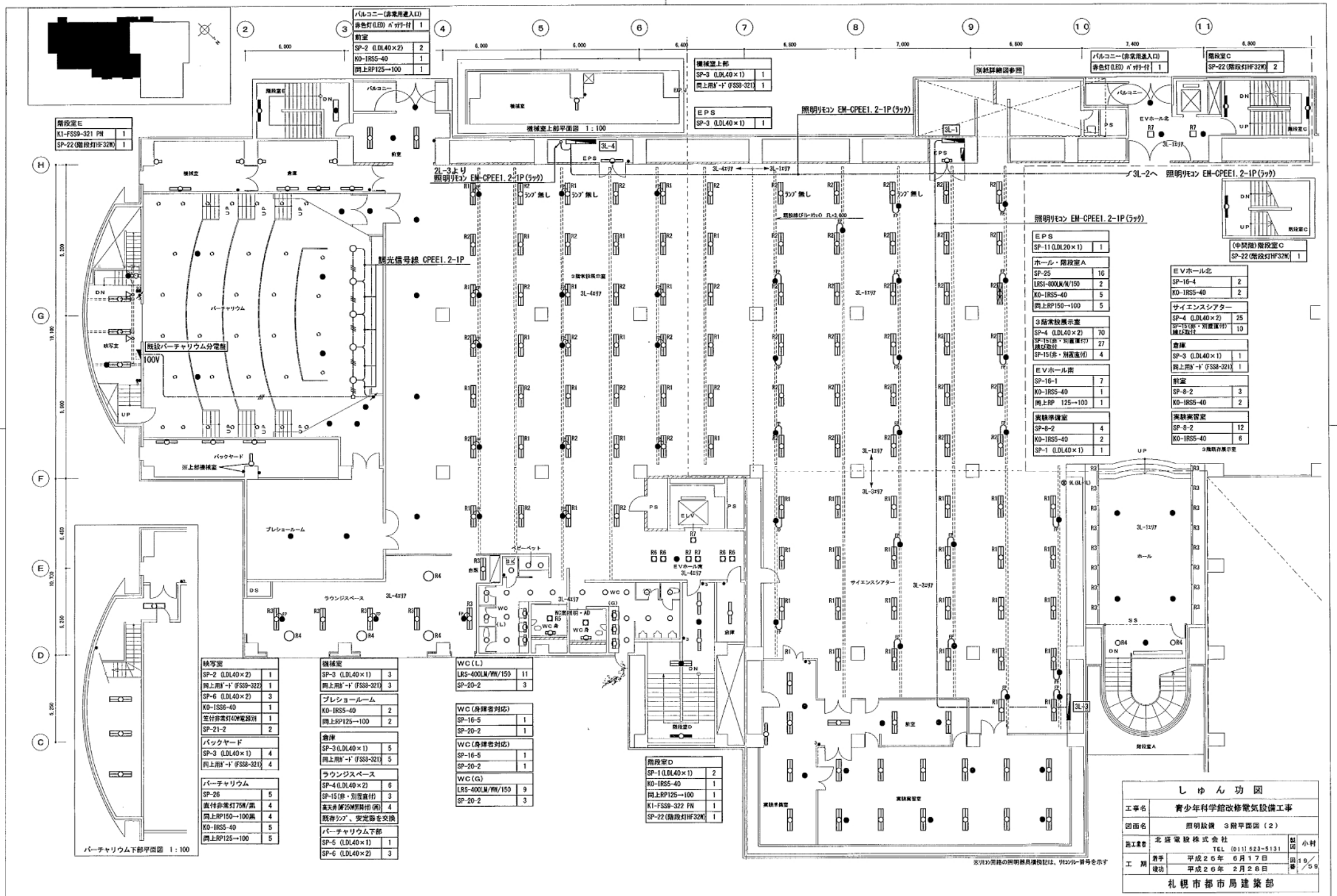


E P S	
SP-11 (0.0L20×1)	1
(照度風洞) 準議室	
SP-4 (0.0L40×2)	3
3階既存展示室	
SP-4 (0.0L40×2)	67
SP-11 (0.0L20×1)	23
階段室B	
SP-3 (0.0L40×1)	5
豆無し非常灯	2
北半球線上部	
SP-21-1	14
豆付非常灯75W/黒	9



しゅん 功 図			
工事名	青少年科学館改修電気設備工事		
図面名	照明設備 3階平面図(1)		
図工業者	北炭電設株式会社	製図	小村
工 期	着手	平成25年 6月17日	図 審
	竣功	平成26年 2月28日	1/50
札幌市都市局建築部			

※R21等の照明器具規格は、R15R-番号を示す



階段室 E

K1-FSS9-321 FN	1
SP-22 (階段灯H32W)	1

バルコニー (非常用出入口)  
赤色灯(LED) α付付付 1

SP-2 (LDL40×2)	2
KO-IRSS-40	1
同上RP125→100	1

機械室上部

SP-3 (LDL40×1)	1
同上用付付付 FSS8-321	1

E P S

SP-3 (LDL40×1)	1
----------------	---

バルコニー (非常用出入口)  
赤色灯(LED) α付付付 1

SP-22 (階段灯H32W)	2
-----------------	---

階段室 C

SP-22 (階段灯H32W)	2
-----------------	---

照明アイコン EM-CPEE1.2-1P (7ヶ)

E P S	
SP-11 (LDL20×1)	1
ホール・階段室 A	
SP-25	16
LRS-400LM/150	2
KO-IRSS-40	5
同上RP150→100	5
3階展示室	
SP-4 (LDL40×2)	70
SP-15 (赤・別置運付)	27
照明器具	
SP-15 (赤・別置運付)	4
E Vホール南	
SP-16-1	7
KO-IRSS-40	1
同上RP 125→100	1
実験準備室	
SP-8-2	4
KO-IRSS-40	2
SP-1 (LDL40×1)	1

E Vホール北

SP-16-4	2
KO-IRSS-40	2
サイエンスシアター	
SP-4 (LDL40×2)	25
SP-15 (赤・別置運付)	10
備注	
SP-3 (LDL40×1)	1
同上用付付付 FSS8-321	1
階段	
SP-8-2	3
KO-IRSS-40	2
実験室	
SP-8-2	12
KO-IRSS-40	6

検写室

SP-2 (LDL40×2)	1
同上用付付付 FSS9-322	1
SP-6 (LDL40×2)	3
KO-IRSS-40	1
室付非常灯40W電線引	1
SP-21-2	2
バックヤード	
SP-3 (LDL40×1)	4
同上用付付付 FSS8-321	4

機械室

SP-3 (LDL40×1)	3
同上用付付付 FSS8-321	3

プレシヨールーム

KO-IRSS-40	2
同上RP125→100	2

倉庫

SP-3 (LDL40×1)	5
同上用付付付 FSS8-321	5

ラウンジスペース

SP-4 (LDL40×2)	6
SP-15 (赤・別置運付)	3
実験準備室(照明器具付)	4
既存ソフ、実況機を交換	
バーチャリウム下部	
SP-5 (LDL40×1)	1
SP-6 (LDL40×2)	3

WC (L)

LRS-400LM/150	11
SP-20-2	3

WC (身障者対応)

SP-16-5	1
SP-20-2	1

WC (身障者対応)

SP-16-5	1
SP-20-2	1

WC (G)

LRS-400LM/150	9
SP-20-2	3

階段室 D

SP-1 (LDL40×1)	2
KO-IRSS-40	1
同上RP125→100	1
K1-FSS9-322 FN	1
SP-22 (階段灯H32W)	1

バーチャリウム下部平面図 1 : 100

※(1)197室の照明器具構成は、(1)219室を参照

しゅん 功 図				
工事名	青少年科学館改修電気設備工事			
図面名	照明設備 3階平面図 (2)			
施工業者	北盛電機株式会社	TEL (011) 523-5131	監 小村	
工 期	着手	平成26年 6月17日	竣工	19/5
	竣功	平成26年 2月28日		
札幌市都市局建築部				