

記号	室名	負荷設備名称	電圧・容量	回線番号(P-I)
更新 AC-2	機械室	空気調和機	3φ200V 22.00KW E1	
更新 AC-3-5F	機械室	空気調和機	3φ200V 11.00KW E1	
更新 AC-3-3F	機械室	空気調和機	3φ200V 11.00KW E2	
更新 AC-4-1	機械室	空気調和機	3φ200V 22.00KW G1 (1INV)	
更新 AC-4-2	機械室	空気調和機	3φ200V 22.00KW G2 (1INV)	
更新 AC-5-1	機械室	空気調和機	3φ200V 22.00KW B1 (1INV)	
更新 AC-5-2	機械室	空気調和機	3φ200V 22.00KW B2 (1INV)	
更新 EV-V-3F	機械室	全館空調用送風機	3φ200V 18.50KW E3 (1INV)	
更新 EV-V-6F	機械室	全館空調用送風機	3φ200V 18.50KW E4 (1INV)	
更新 EV-V-1	機械室	全館空調用送風機	3φ200V 0.40KW F1	
更新 EV-V-1	機械室	送風機	3φ200V 85.00KW A1 (1INV)	
更新 EV-V-1	機械室	送風機	3φ200V 0.75KW H1	
更新 EV-V-2	機械室	送風機	3φ200V 3.70KW F0	
更新 EV-V-1	機械室	送風機	3φ200V 0.40KW F1	
更新 EV-V-2	機械室	送風機	3φ200V 3.70KW H2	
更新 EV-V-4	機械室	送風機	3φ200V 0.20KW F3	
更新 EV-F-6	廊下	誘導機	1φ100V 0.03KW E2	
更新 EV-F-6	廊下	誘導機	3φ200V 0.40KW F2	
更新 EV-F-8	事務室等	誘導機	3φ200V 0.20KW E4	
更新 EV-F-9	廊下	誘導機	3φ200V 0.70KW F8	
更新 EV-F-10	廊下	誘導機	3φ200V 0.40KW F9	
更新 EV-F-18	事務室	誘導機	1φ100V 0.03KW E1	
更新 FC-U-8	事務室	ファンコイル	1φ100V 0.07KW E1	
更新 ES-2	2F特別昇降機	送風機	3φ200V 15.00KW G2	
更新 P-1	機械室	加圧給水装置	3φ200V 3.70KW H1 H3	
更新 P-2	機械室	給排水ポンプ	3φ200V 2.20KW H2	
更新 P-3-1	機械室等	給排水ポンプ	3φ200V 0.75KW H3	
更新 P-3-2	機械室等	給排水ポンプ	3φ200V 0.75KW H4	
更新 P-4	2F特別昇降機	給排水ポンプ	3φ200V 0.40KW H5	
更新 P-5	2F特別昇降機	給排水ポンプ	3φ200V 0.40KW H5	
更新 P-10	機械室	浄水ポンプ	3φ200V 22.00KW D2 (1INV)	
更新 P-11	機械室	浄水ポンプ	3φ200V 30.00KW D1 (1INV)	
更新 PCM-1	機械室	蓄電池装置	1φ200V 0.20KW I3	
更新 RA-1	機械室	密閉式冷凍機	3φ200V 4.80KW D5	
更新 RA-1	機械室	ファンコイル	3φ200V 18.40KW E5	
更新 EN-W-2	機械室	電気温水機	1φ200V 1.50KW I6	
更新 PCM-1, 2	機械室	エアコン室外機	3φ200V 2.20KW E9	

記号	名称	備考
■	動力制御盤	P-1のみ更新
□	電灯分電盤	
□	インバーター制御盤	(機械設備工事)
□	送風機、誘導機	(機械設備工事)
□	電動機	(機械設備工事)
○	ポンプ機	(機械設備工事)
□	空調機	(機械設備工事)
□	エアコン	(機械設備工事)
□	ファンコイルユニット	(機械設備工事)
□	位置ボタンス	
□	PB332	ブルボックス 鎖止装置 (注) 図示 (幅300×300×200)

特別な配管配線は、下記による  
 --- EM-EFF 2.0-3C (保護管 E25)  
 ・ケーブルの壁立ち上がりは、電管等で保護する。  
 --- 二重天井内配線  
 --- いんべい配管配線  
 --- 露出配管配線  
 --- ケーブルラック上敷設

※ 機器設置は機械設備工事  
 ※ インバーター制御盤については、各種インバーター制御盤 (機械設備工事) 1次制御までの記号配線、鎖止を実施  
 2次制御配線は機械設備工事

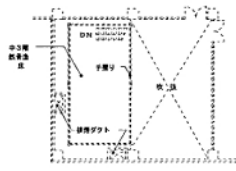
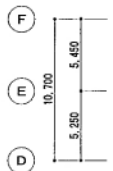
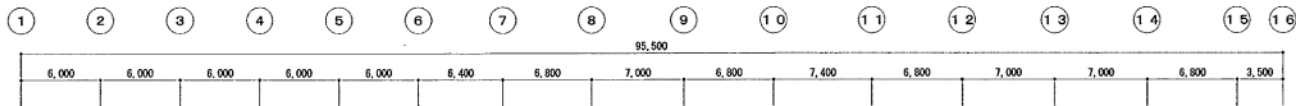
工事名	青少年科学館改修電気設備工事		
図面名	幹線・動力・換気設備 1階平面図		
施工業者	北洋電設株式会社	監工	小村
工 期	着手	平成25年 6月17日	図 8/50
竣工	竣功	平成26年 2月28日	
札幌市都市局 建築部			

サイリスタ式自動整流装置	
用途	VCB使用、制御用、必要取換用
名称	高圧電動機
型式	ジェネシス自動整流装置
額定	電圧: 415, 460, 500V 標準
交流電圧	
相数	3相3線
定額電圧	200V
電圧変動率	10%
最高電圧	50Hz
最高運転電圧	2.5%
入力容量	10KVA
保護部	
冷却方式	自然
交換	100%連続
電源方式	3部自給電源 専用ブリッジ
制御方式	マイクロコンピュータ制御
起動電圧	120.4V
出力電圧精度	浮動±0.5%以下
定格電流	40A
最大許下電流	定格電流の120%以下
負荷電圧保護装置	
方式	リレー制御方式
入力電圧	DC120.4VMAX
負荷電圧	DC90V~110V
負荷電流	DC1A~5A
保護	動作2線
設置条件	
制御方式	自動
制御電圧	24V~160V
定格電流	1.00A/10HR
定格電圧	108V
寿命	54セル
浮動電圧	±0.3V (120.4V)

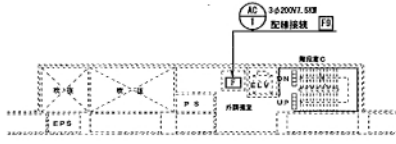
※ 機械設備工事仕様書参照  
 ※ 機械室内の下記内容を交換  
 1. 制御盤  
 2. 電線

※A 配線凡例  
 [E] EV-EF: CE122sq, E14sq  
 [F] EV-F: CE128sq  
 [D1] P-11: CE160sq  
 [D2] P-10: CE136sq

1階平面図 1/100

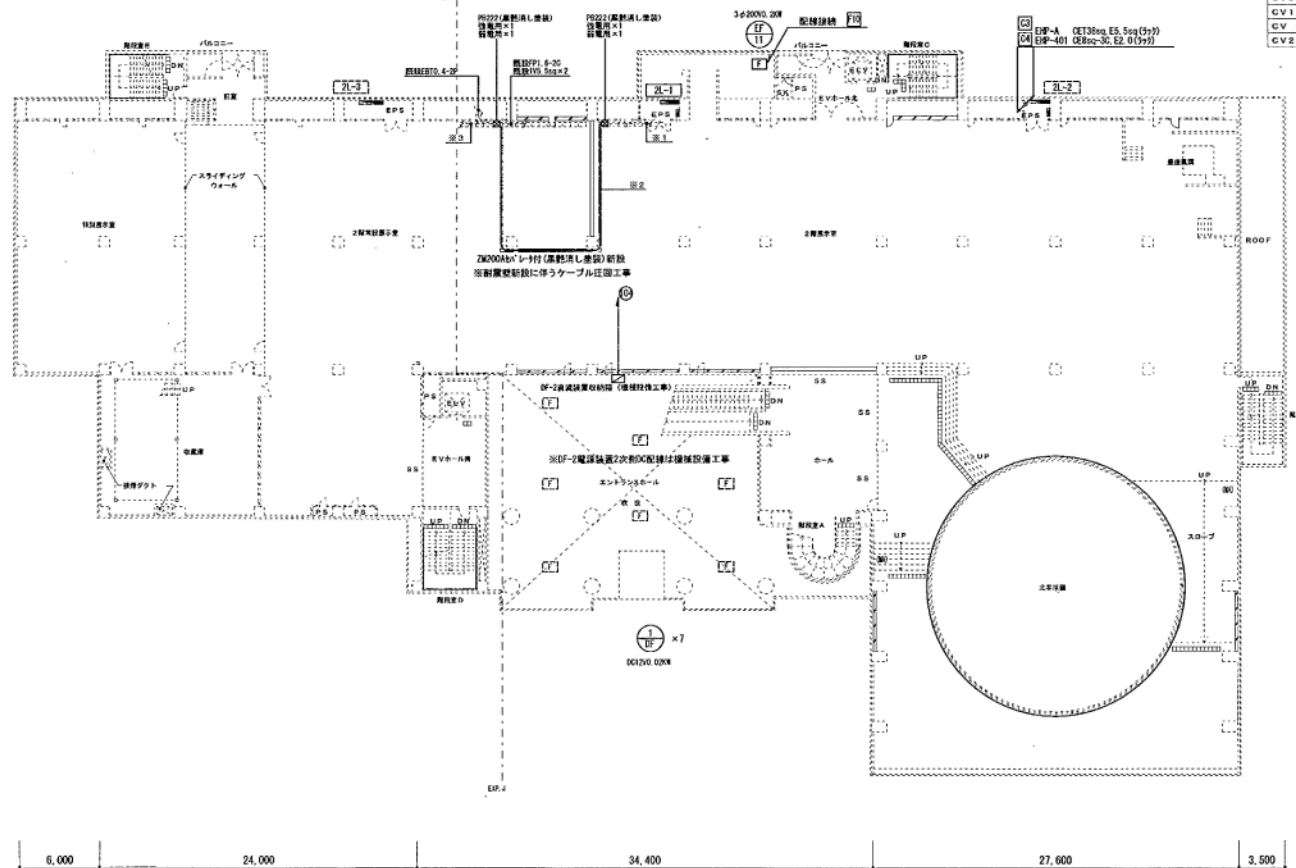
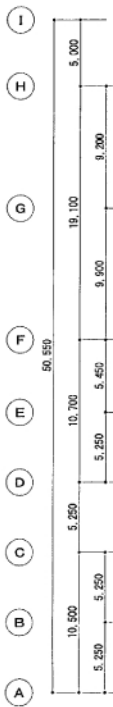


2階+2,800 平面図 1:200



中3階平面図 1:200

※3 (機材) 配線ケーブルラック上		※2 (機材) 配線ケーブルラック上		※1 (機材) 配線ケーブルラック上		
UTPO. 5-4P	EM-UTPO. 5-4P	EM-UTPO. 5-4P	UTPO. 5-4P	LAN		電線
	IEE. 5sq. IEE. 8sq	IVS. 5sq. IVS. 8sq				接地
	EM-FP1. 6-2C	FP1. 6-2C				緑線
HP1. 2-2C	EM-HP1. 2-2C	HP1. 2-2C				放送
HP1. 2-6C	EM-HP1. 2-6C	HP1. 2-6C				放送
HP1. 2-10P	EM-HP1. 2-10P	HP1. 2-10P				放送
VVF2. 0-2C	EM-EVF2. 0-2C	VVF2. 0-2C				配線メダ
VVF2. 0-3C	EM-EVF2. 0-3C	VVF2. 0-3C				3x4x(15-1.15)
VVF2. 0-2C	EM-EVF2. 0-2C	VVF2. 0-2C				3x4x(15-1.37)
VVF2. 0-2C	EM-EVF2. 0-2C	VVF2. 0-2C				電線(1-4)
VVF2. 0-3C	EM-EVF2. 0-3C	VVF2. 0-3C				電線(1-4)
CV38sq-3C	EM-CV38sq-3C	CV38sq-3C				25'2'40'40
CV14sq-3C	EM-CV14sq-3C	CV14sq-3C				25'2'40'40
CV 8sq-3C	EM-CV 8sq-3C	CV 8sq-3C				特別指示動力
CV22sq-3C	EM-CV22sq-3C	CV22sq-3C				特別指示動力

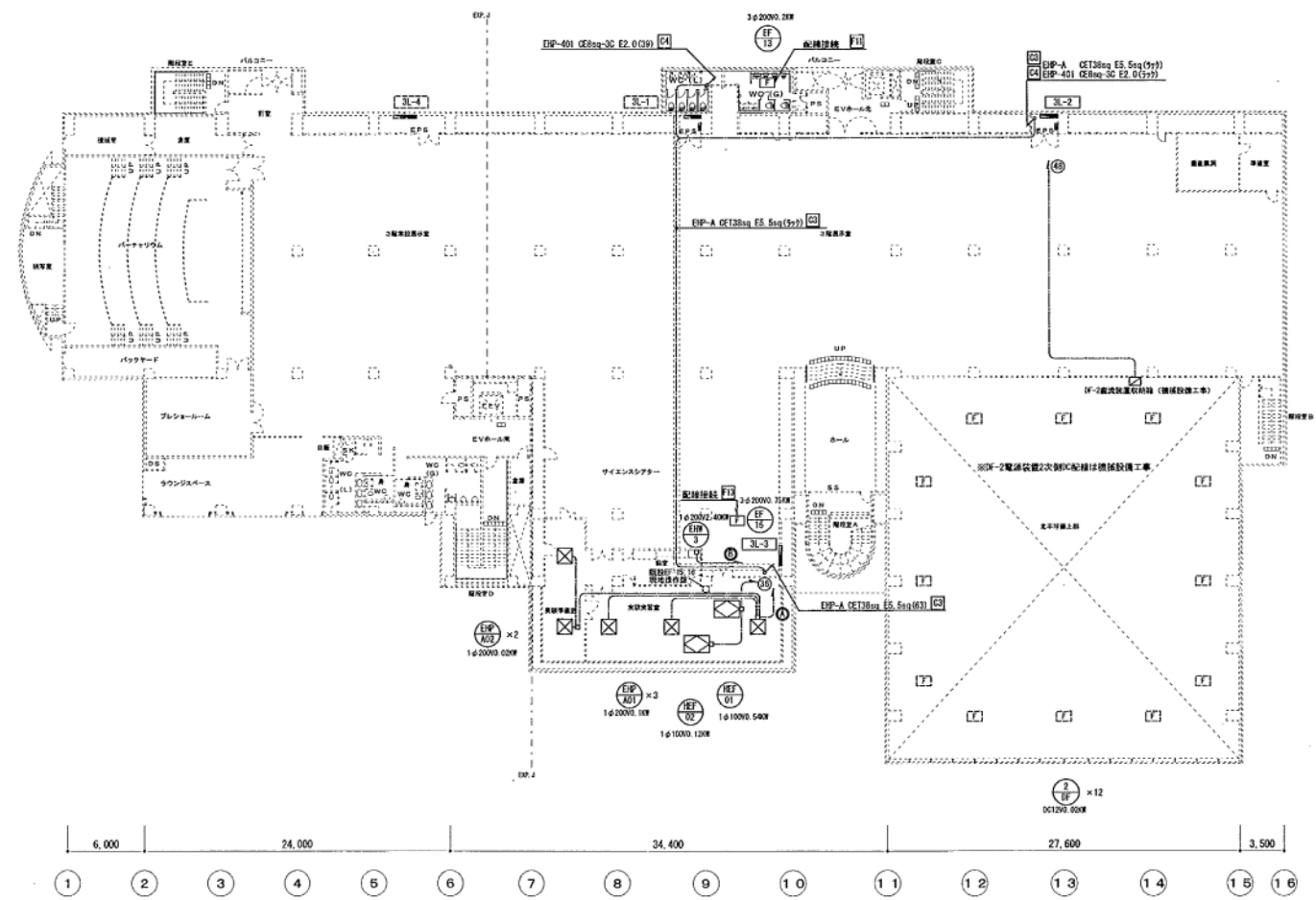
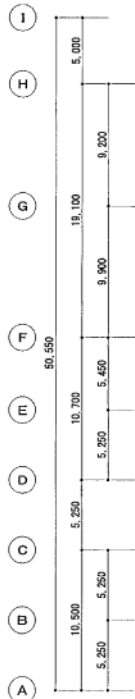
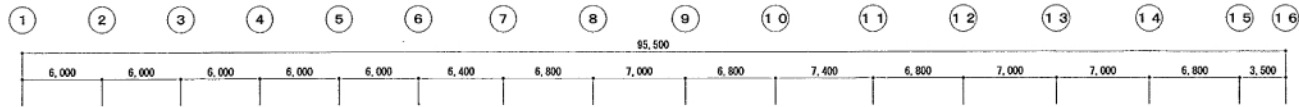


2階平面図 1:200



更新設備概要 (機材取替工事)				
記号	品名	取替機材名	電圧・容量	取替番号(9-1)
更新 AC-1	空調機取替	空調機取替	35200V 7.5KW	F 0
更新 EF-11	保排	保排機	35200V 0.2KW	F 10
機材 DF-1	IPアドレス	IPアドレス	LAN 6 伝送速度電線取替	

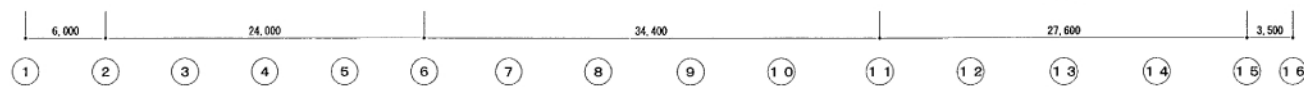
しゅん 功 図				
工事名	青少年科学館改修電気設備工事			
図面名	特線・動力・換気設備 2階平面図			
施工業者	北炭電設株式会社	TEL (011) 823-5131	製図	小村
工期	着手	平成25年 6月17日	図	9/59
	竣功	平成26年 2月28日	監	
札幌市都市局建築部				



更新内訳表 (設備設備工事)

記号	品名	数量	単位	電圧・容量	設備番号(P-1)
更新 EHP-AD1	高圧機架立	1	台	16200V 0.10KW	-
更新 EHP-AD2	高圧機架立	1	台	16200V 0.02KW	-
更新 HEF-D1	高圧機架立	1	台	16100V 0.44KW	-
更新 HEF-D2	高圧機架立	1	台	16100V 0.12KW	-
更新 EF-13	照明器具	1	台	36200V 0.20KW	F11
更新 EF-16	照明器具	1	台	36200V 0.76KW	F13
更新 EHW-3	電機設備	1	台	16200V 2.40KW	-
更新 DF-2	非常用照明	1	台	100V 0.02KW	-

※本工事：新設電気設備工事、配線工事、配線工事



3層平面図 1:200

しゅん功図	
工事名	青少年科学館改修電気設備工事
図面名	幹線・動力・換気設備 3層平面図
施工業者	北電電設株式会社
工期	着手 平成25年 6月17日 竣工 平成26年 2月28日
製図	小村
校閲	10/59
札幌市都市局 建築部	