

# 令和3年度 冬季林間学校



*Title*: 青少年山の家 1・2年生コース *Date*: 2022.1.8(土)



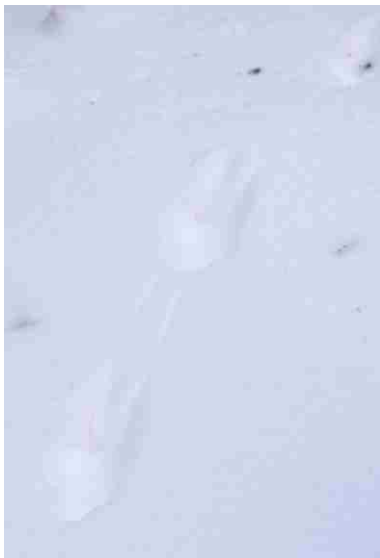
好天に恵られました。

保護者に山の家駐車場まで送迎していただき、検温のあと、山の家へ向かいました。

全体での開校式の後、クラスに分かれて仲間づくりゲームで緊張をほぐします。



午前は、ハイキングに出かけます。



「きつねのあしあとかな？」 「きつねはこうやってあるくからきつねじゃないとおもうなー」 などなど、みんなでわいわいすすみます。

雪に足が埋まるので、けっこう大変です。



いろいろな発見があります。  
おもしろいものを見つけたら、先生やお友達に報告！



森を抜けて、山の家の裏手のテントサイトに出ました。  
尻滑りをしたりごろごろ転がったり。  
これで午前中が終了です。



午後は、野外ステージでスノーランド作りです。  
役割分担をてきぱき指示する子、黙々と作業をする子・・・  
壊すのも楽しいです。



続けて、お楽しみのチューブ滑り。  
みんな、いい笑顔です！  
全力で、何回も滑りました。





山の家に戻って、退館式です。  
今日一日の出来事をみんなで振り返りました。

*Title:* 青少年山の家 3・4年生コース *Date:* 2022.1.9(日)



3・4年生コースは、午前中は防災炊事、午後から雪基地づくりと盛りだくさんのプログラムです。

入館式の後、早速防災炊事の説明を受けます。



いろいろな細さの薪を作っていきます。  
上手に「イ」の字が作れています。



割った薪をストーブに入れて、着火します。  
窓から、中で火が燃えている様子もよく見えます。



ポリ袋でご飯を炊いている間に新聞紙を折って食器を作ります。  
こうすると、災害の時に、貴重な水を洗い物に使わなくて済みます。  
けっこう多めの量ですが、あっという間に完食！  
みんなで作るとやっぱりおいしい！



午後からは、外の活動。  
雪基地づくりです。



クラスごとに、好きなテーマを決めて取り組みます。  
屋根付きやお城など、様々なき基地づくりにチャレンジです。



1時間半ほどの活動でしたが、かなり大きなものが完成しました。  
みんなでアイデアを出し合って活動したことで、素晴らしい基地をつくることができました。





写真と撮ったら、次の人のためにお片付け。  
最後まで、一生懸命に取り組みました。  
みんなで1日のがんばりをふり返りました。



好天に恵られました。

駐車場で保護者と別れた後、園路を歩いて自然の村へ向かいます。

全体での開校式の後、クラスに分かれて準備です。



山に向かう前に、スノーシューで歩く練習をしました。  
これで準備万端、いよいよ出発です。



普段は埋まってしまって歩けない道も、何のその。  
スノーシューですいすい登ります。



やっと頂上に到着！待ちに待ったお弁当タイム！



下りは、長い尻滑りポイントがあります。  
リュックを抱えて滑り降ります！

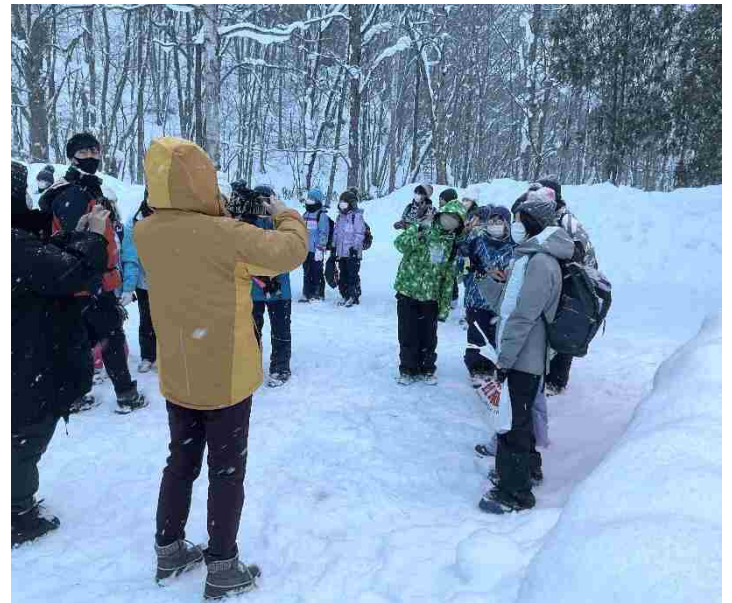


山を下りた後は、パオテントで暖を取ります。  
温まったあとは、お楽しみの焚火でおやつタイム！  
マシュマロやチョコレートなど、持ってきたおやつをあぶって食べました。



マシュマロは、タイミングが難しい・・・。  
あぶりすぎるとすぐにごげてしまいます。  
でも回数を重ねると、みんな上手に！  
最後は焼き方にこだわる職人も誕生しました！





最後は退村式。  
今日のがんばりをふり返りました。

