



**TONDENKITA**

**junior high school**

札幌らしい特色ある学校教育推進事業

札幌市立屯田北中学校

# 学校図書館の取り組み



I  
本校図書館  
データ

II  
図書館  
利用促進

VII  
コロナ対策

III  
読書啓蒙  
活動

うちの図書館の  
数値データだっふ

VI  
教育課程へ  
の寄与

IV  
広報活動

V  
図書局の  
活動

# ■屯田北中学校 図書館データ

蔵書数 16,353冊

開館時間 昼休み&放課後

貸出規則 4冊・2週間まで貸出

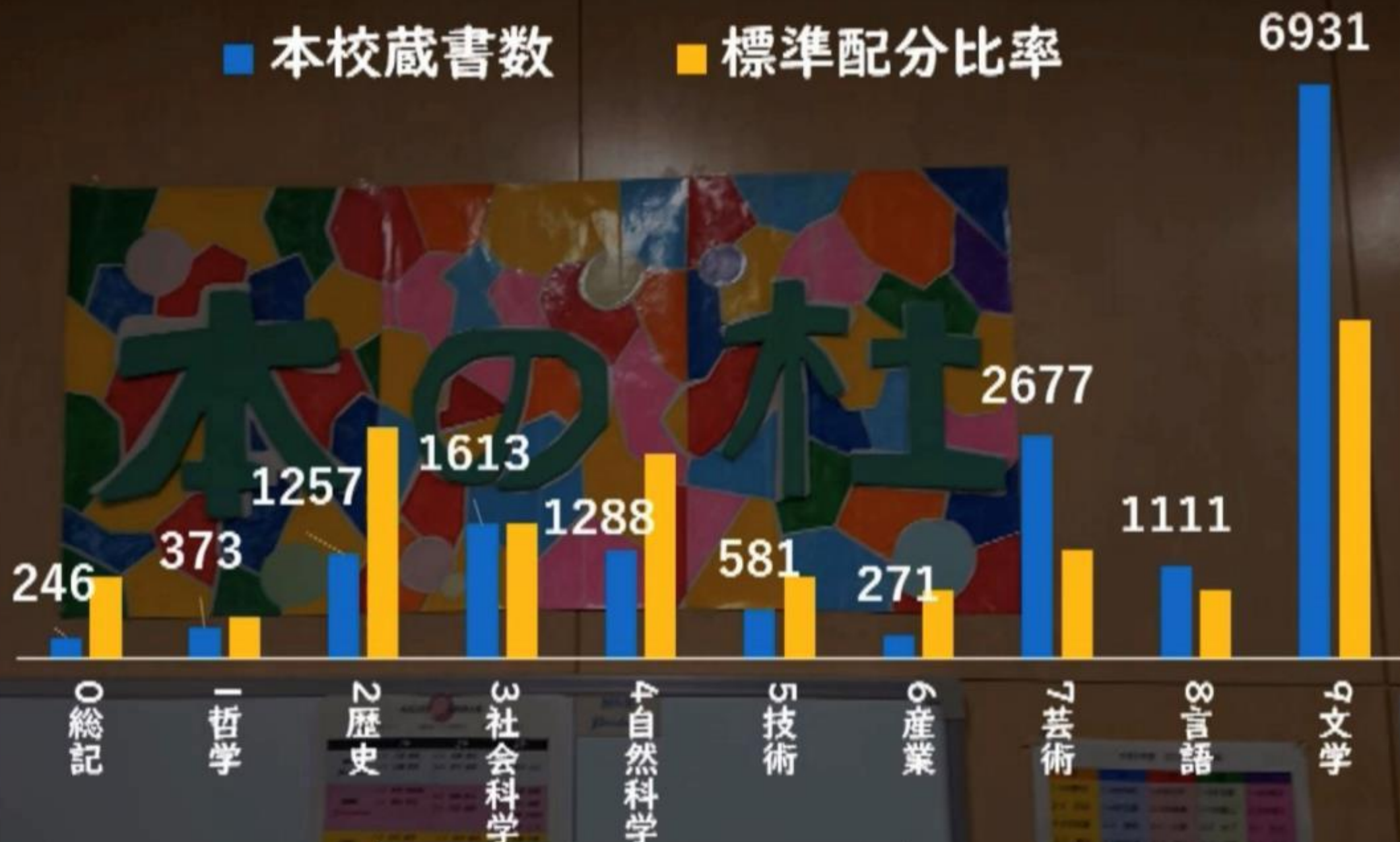
情報活用

※項目あり

レポート用紙

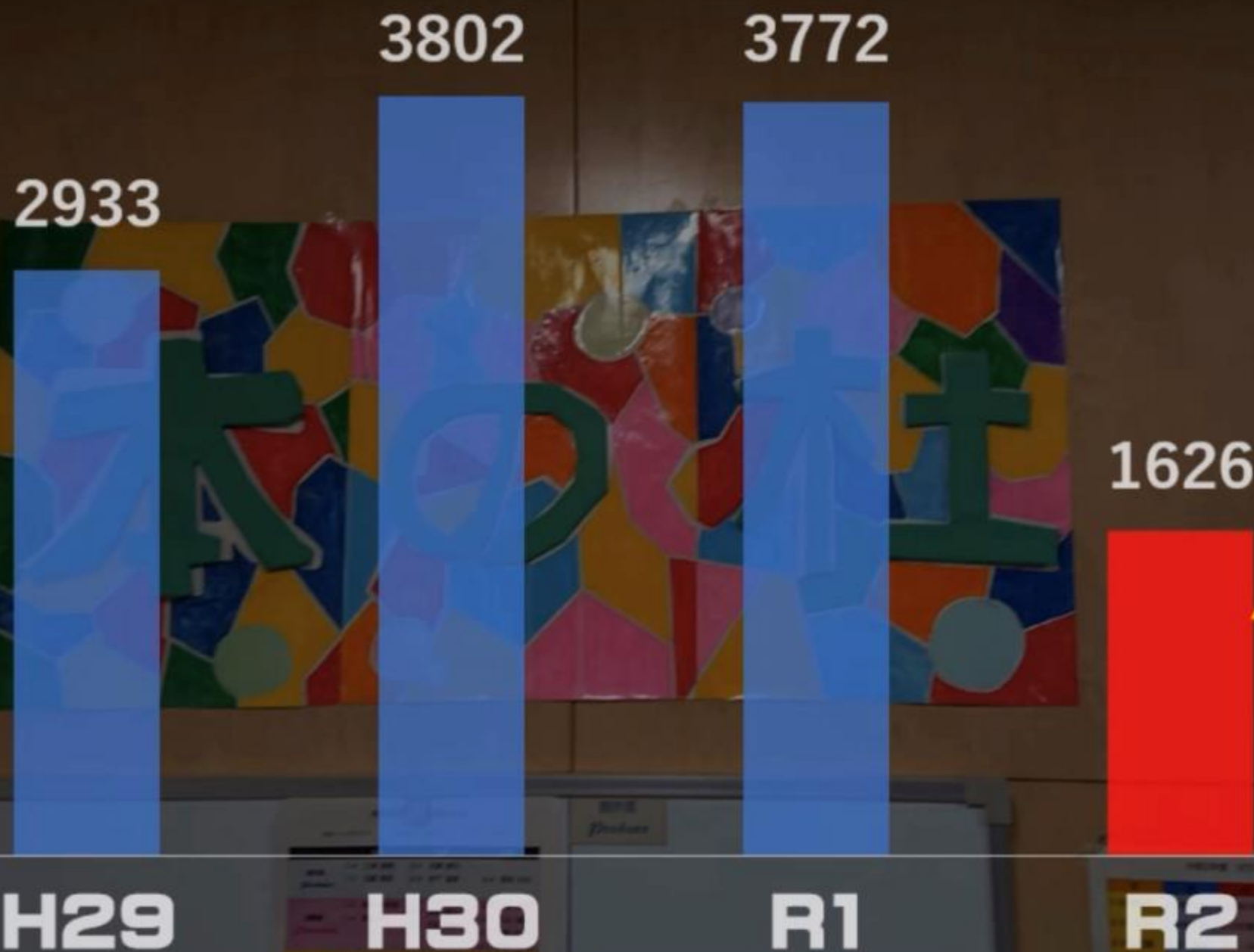
情報活用

# 分類別蔵書冊数



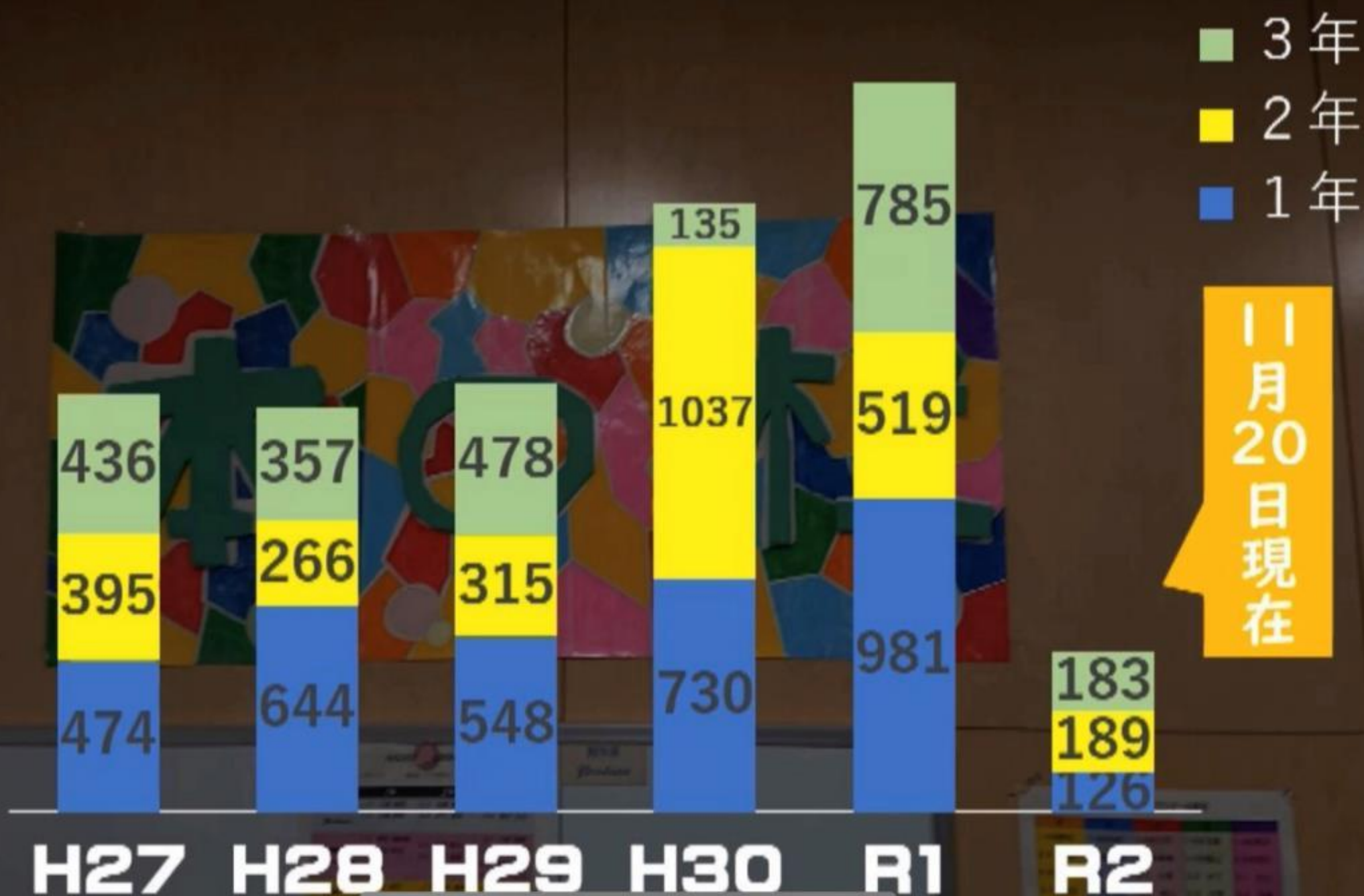


入館者数(延べ)



11月20日現在

# 貸出者数(延べ)



I  
本校図書館  
データ

II  
図書館  
利用促進

VII  
コロナ対策



III  
読書啓蒙  
活動

「図書館に来てくれ」って  
活動だっふ

VI  
教育課程へ  
の寄与

IV  
広報活動

V  
図書局の  
活動

R1

# スタンプだっふ

図書館企画。借りた本に応じて  
スタンプがたまる。一定数たまれば  
しおりや賞状がもらえる。

# R1 スタンプだっぷ

## スタンプだっぷ

スタンプだっぷ Lv. 1

スタート

お題1

ライトノベル

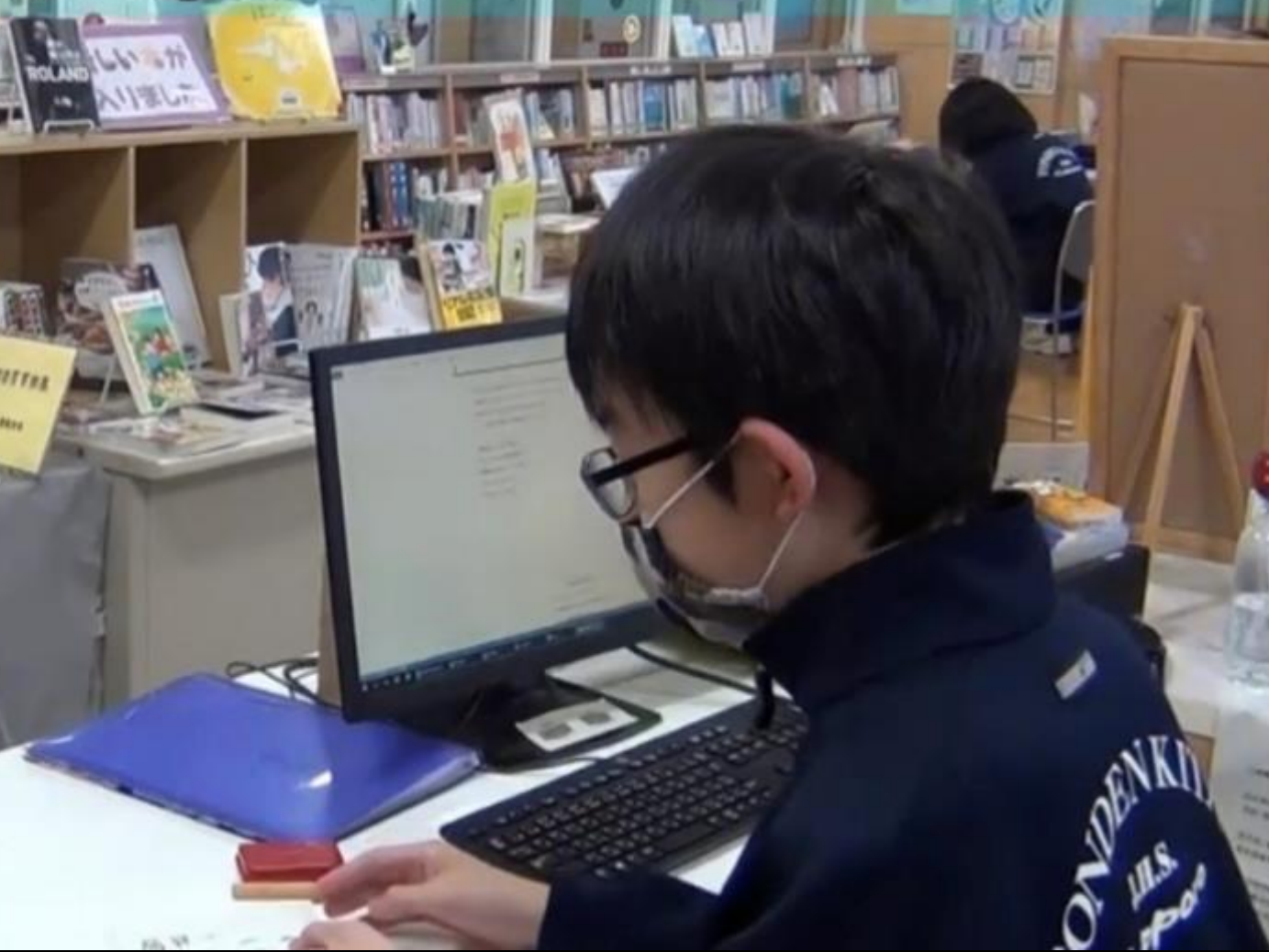
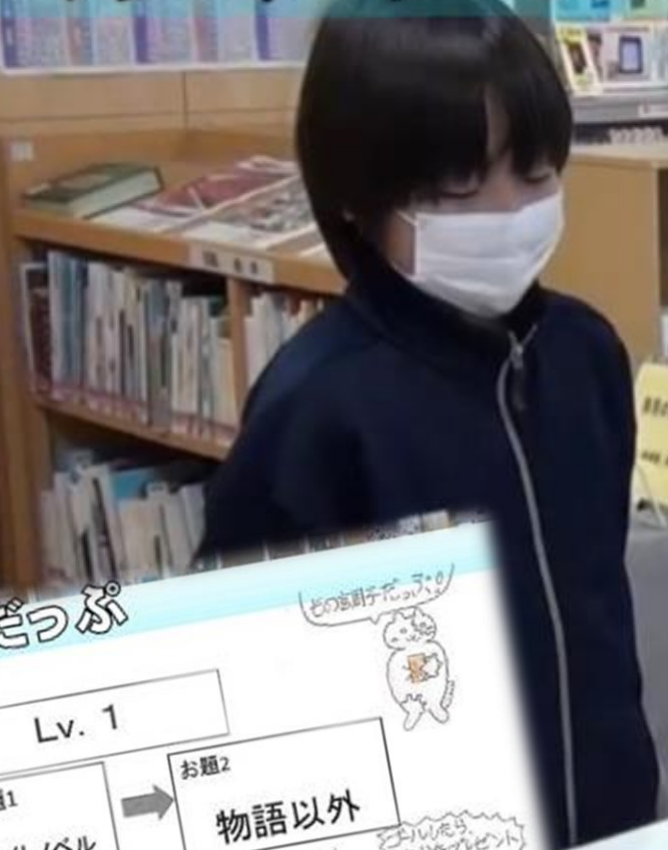
お題2

物語以外

ゴール!



宝剣を  
しりぞけたプレゼント  
するだっぷ!



ONZENKI  
1115  
7P02

# R1 スタンプだっふ



R2

# 館内クイズラリー

図書館企画。毎月、館内のどこかにクイズが掲示される。クイズには初級、中級、上級が存在する。クイズに答えて、正解を目指す。

# R2 館内クイズラリー





# R2 川柳しおり



# 川柳しおり

川

柳

し

お

り

数量限定

図書館で本を

借りると川柳が書いている  
しおりをゲットできる!!  
ぜひ借りにきて  
下さい だっふ!



朝読書  
同じところを  
読んでしま

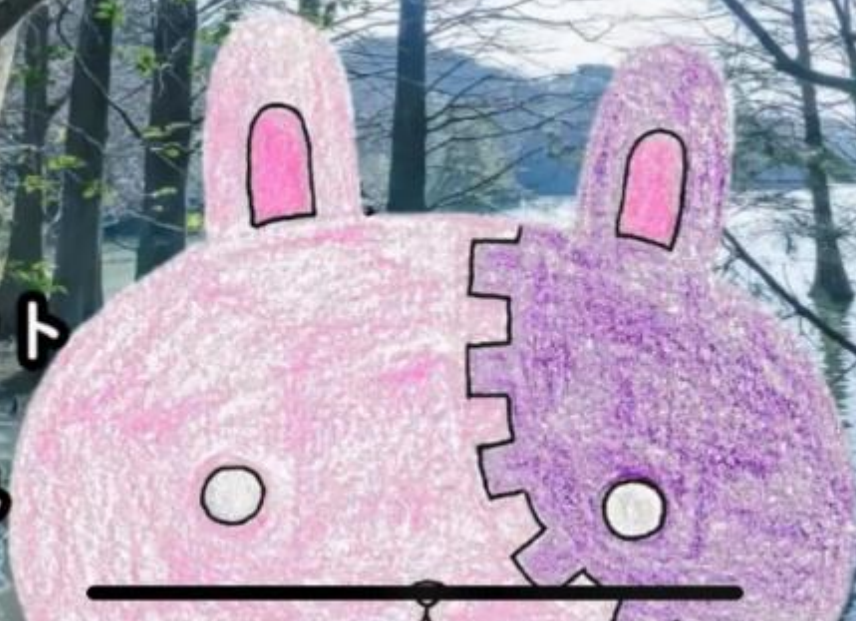
# 図書館使い方動画

給食時間に放映。貸し出しや返却の仕方、予約やリクエストなど、図書館の使い方を映像で説明する。5分程度の動画を年2～3回放映。

# R2 図書館使い方動画

## ボクの名前はラブブックだっぴ

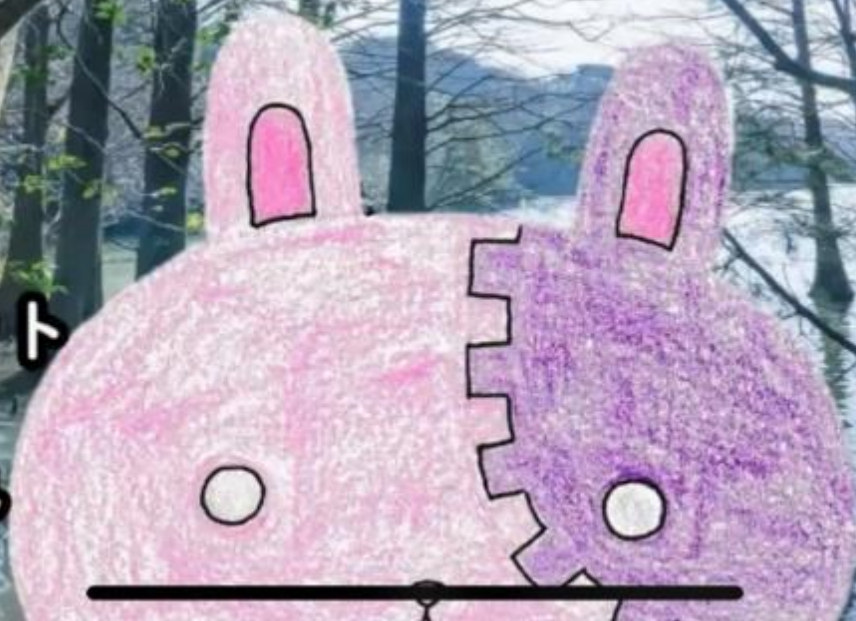
図書館マスコット  
オス 4さい  
H29.6.19生まれ



# R2 図書館使い方動画

ボクは本の柱に住んでいるだっぷ

図書館マスコット  
オス 4さい  
H29.6.19生まれ



## R2 図書館使い方動画。

これから見ていただくのは、  
幻の本の杜を探検する  
マイクとエミリーのお話だっぽ

# R2 図書館使い方動画

ONDENKITA  
J.M.  
Sapuro

ここが新着本のコーナーか！

新着年鑑

新しい本  
入りました

動物の描き方

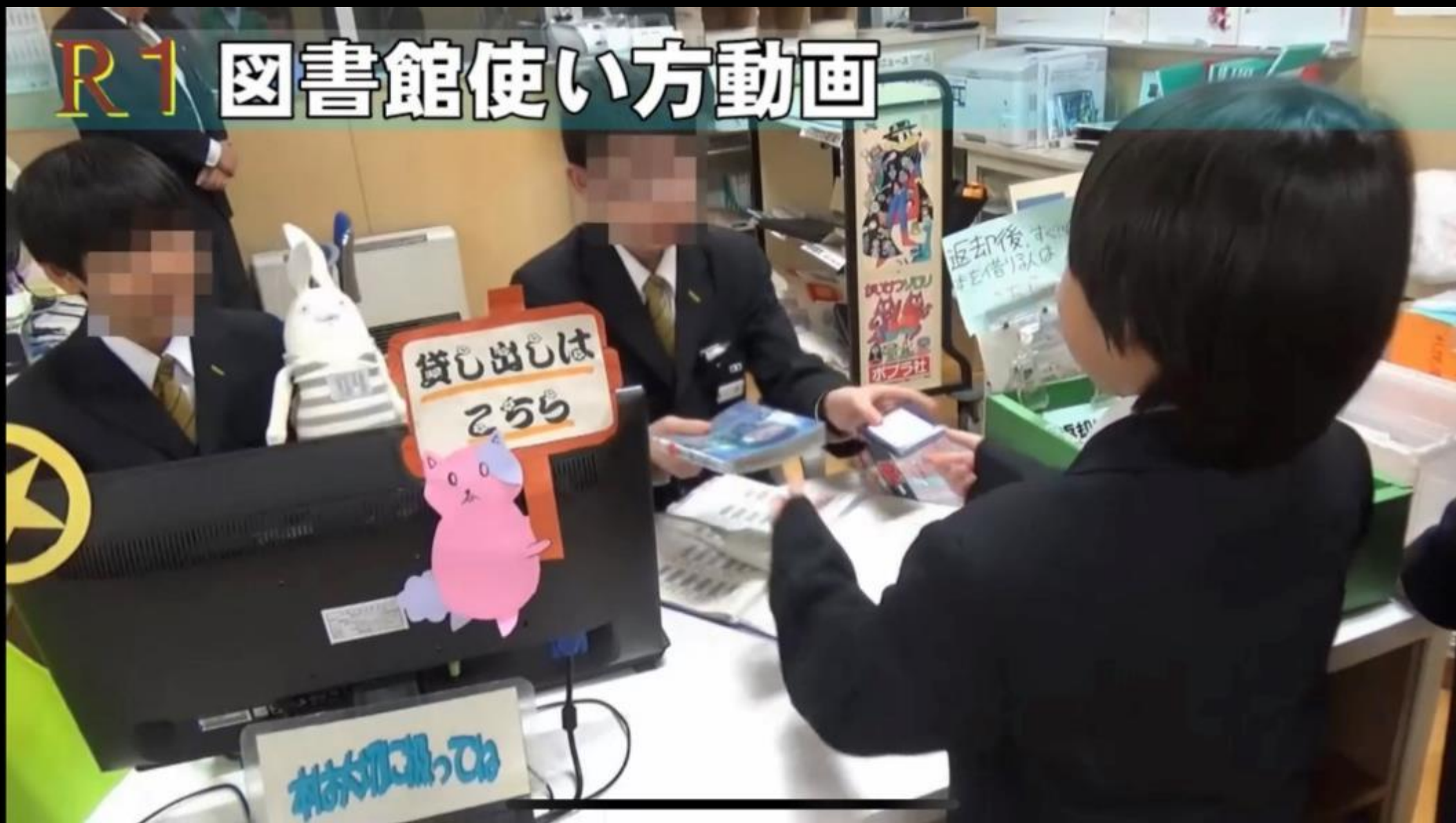
新  
新着

## R2 図書館使い方動画

入ってすぐ左、カウンター前には  
新着本のコーナーがあります。  
もうすぐ入れ替わりますよ！



# R1 図書館使い方動画



I  
本校図書館  
データ

II  
図書館  
利用促進

VII  
コロナ対策

III  
読書啓蒙  
活動



「本読んで」って  
活動だっぴ

VI  
教育課程へ  
の寄与

IV  
広報活動

V  
図書館の  
活動

R2

# 本の紹介動画

給食時間に放映。局員や希望する生徒  
がおすすめる本を紹介する。

# R2本の紹介動画



R2

# 読み聞かせ（局員）

給食時間に放映。10分弱で読める  
絵本を局員が読む。事前収録。

# R2 局員による読み聞かせ



ぼちぼちいこか 著者 マイクセイラー 絵 ロバートグロスマン 訳 今江 祥智 偕成社

# R2 局員による読み聞かせ



けれども あやは、そのあと ときどき、  
「あつ、いま 花さき山で、  
おらの 花が、さいてるな」  
って、おもうことが あつた。

R2

# 読み聞かせ（司書）

国語の授業内で学校司書が絵本を  
読み聞かせする。



# R2 学校司書による読み聞かせ



## R2 学校司書による読み聞かせ

内容を理解しやすい間のあけ方や、声のトーンでした。そのおかげで、死を“悲しむ”だけでなく、故人に感謝するという新しい価値観を理解することができました。

生徒感想より

## R2 学校司書による読み聞かせ

絵本の読み聞かせは、小学生の頃は少し子供っぽくてあまり聞いていない場面がありました。しかし、久々に聞くと、心に響かせてくれるものだ、ということを実感しました。

生徒感想より

I  
本校図書館  
データ

II  
図書館  
利用促進

VII  
コロナ対策

III  
読書啓蒙  
活動

お便りや掲示物だっぷ

VI  
教育課程へ  
の寄与

IV  
広報活動

V  
図書局の  
活動

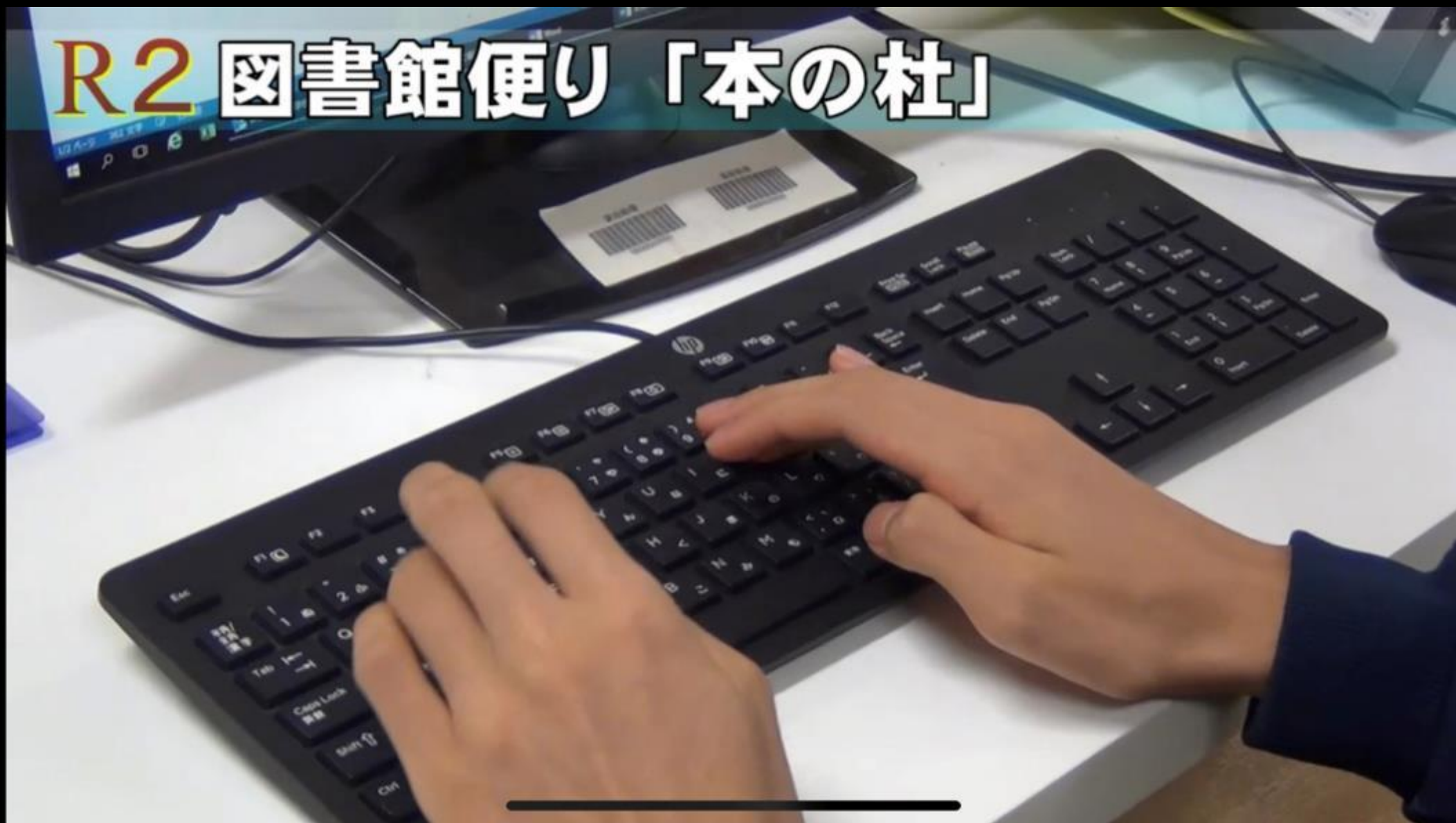


R2

# 図書館便り「本の杜」

学校司書や司書教諭、図書館員が  
定期的に発行するお便り。

# R2 図書館便り 「本の杜」



# R2 本の杜

屯田北中学校図書館便り

第 42 号

R2 年 9 月 24 日 (木)

発行 図書館

作成 広報係

定期テストや学力テストがあり、疲れがたまったりしている人も多いと思います。また、もう少しで3学年とも旅行的行事があり、楽しみで心が落ち着かない！という人もいるでしょう。そんな時こそ図書館へ行ってゆっくりと読書を楽しみましょう！

## 読書感想文

### 秘密

秘密という本は、最初に父親と娘がゲームをしている所から始まります。ある日事故が起きて妻を亡くしてしまいました。しかし、実際には、娘の体に妻の魂が宿ってしまい娘の魂が代わりに無くなってしまい…

この本を読んで、父親は娘を失ったのか妻を失ったのか、混乱しつつ生活をしていく。他の体に魂が宿るだけでも不思議なのに、それを現実を受け止めながら、暮らしていく。混乱してもしなくても運命は変わらない。誰にもばれない



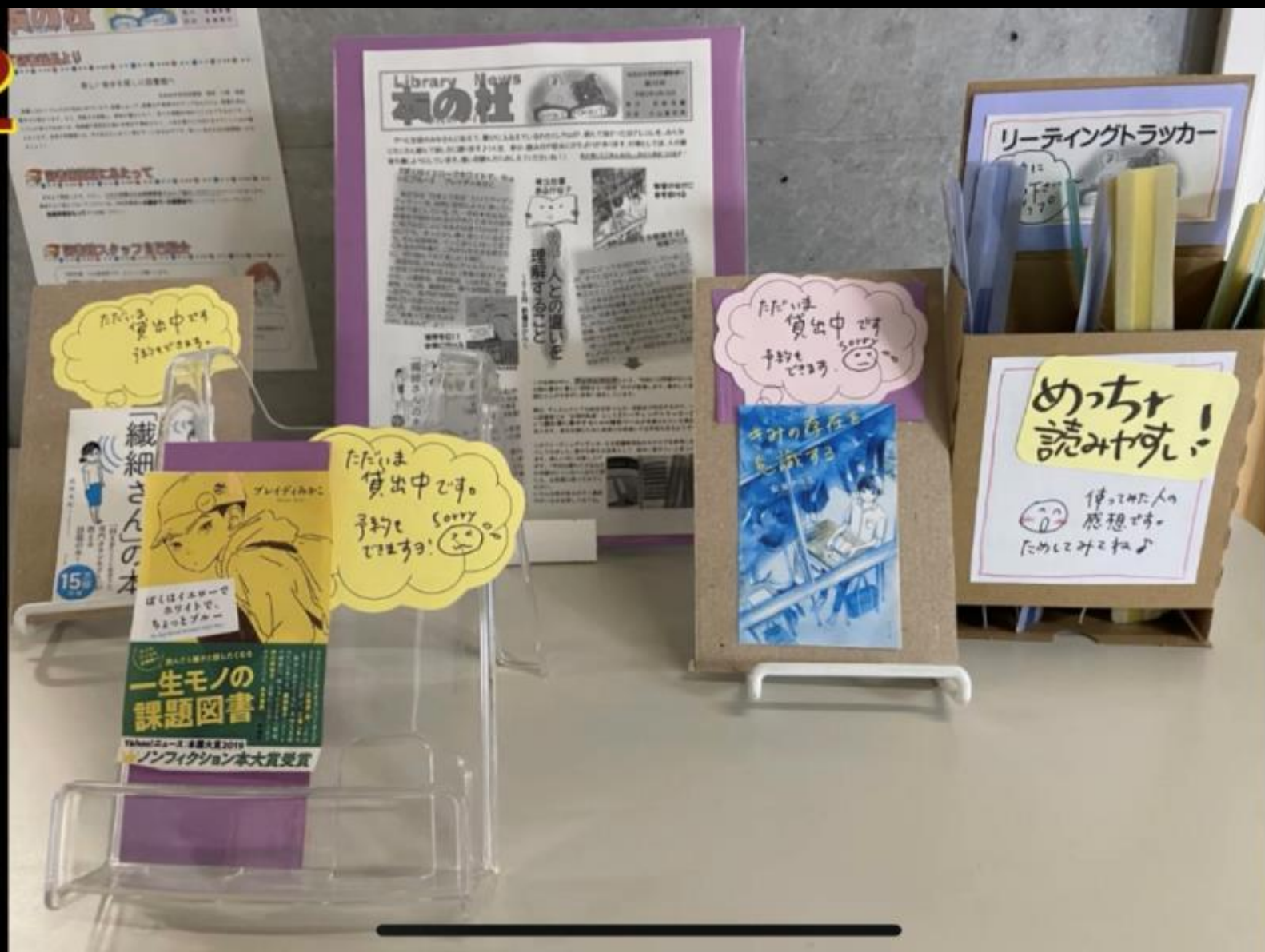
R2

## 装飾・掲示・展示

学校司書や図書館員が図書館の中や外を季節の装飾をしたり、ポスターや案内を掲示したり、展示コーナーを作ったりする。



R2



# としょかんない クイズラリー

## 日程

11月1日～

## やり方

図書館内にあるクイズを見つけ  
解答用紙に答えを書いて図書館員にわたす。



## 詳細

クイズは月始めに更新されます。  
クイズは初級・中級・上級があります。

松村 柚羽  
扇山 華子  
川井 中代

令和2年 図書館

# R2



Ⅱ  
図書館  
利用促進

Ⅰ  
本校図書館  
データ

Ⅶ  
コロナ対策

Ⅲ  
読書啓蒙  
活動

他にもある  
局の活動だっぴ

Ⅵ  
教育課程へ  
の寄与

Ⅳ  
広報活動

Ⅴ  
図書館の  
活動



R2

# 局会

広報・整備・制作の3係が進捗報告。  
企画提案→検討。

# R2局会



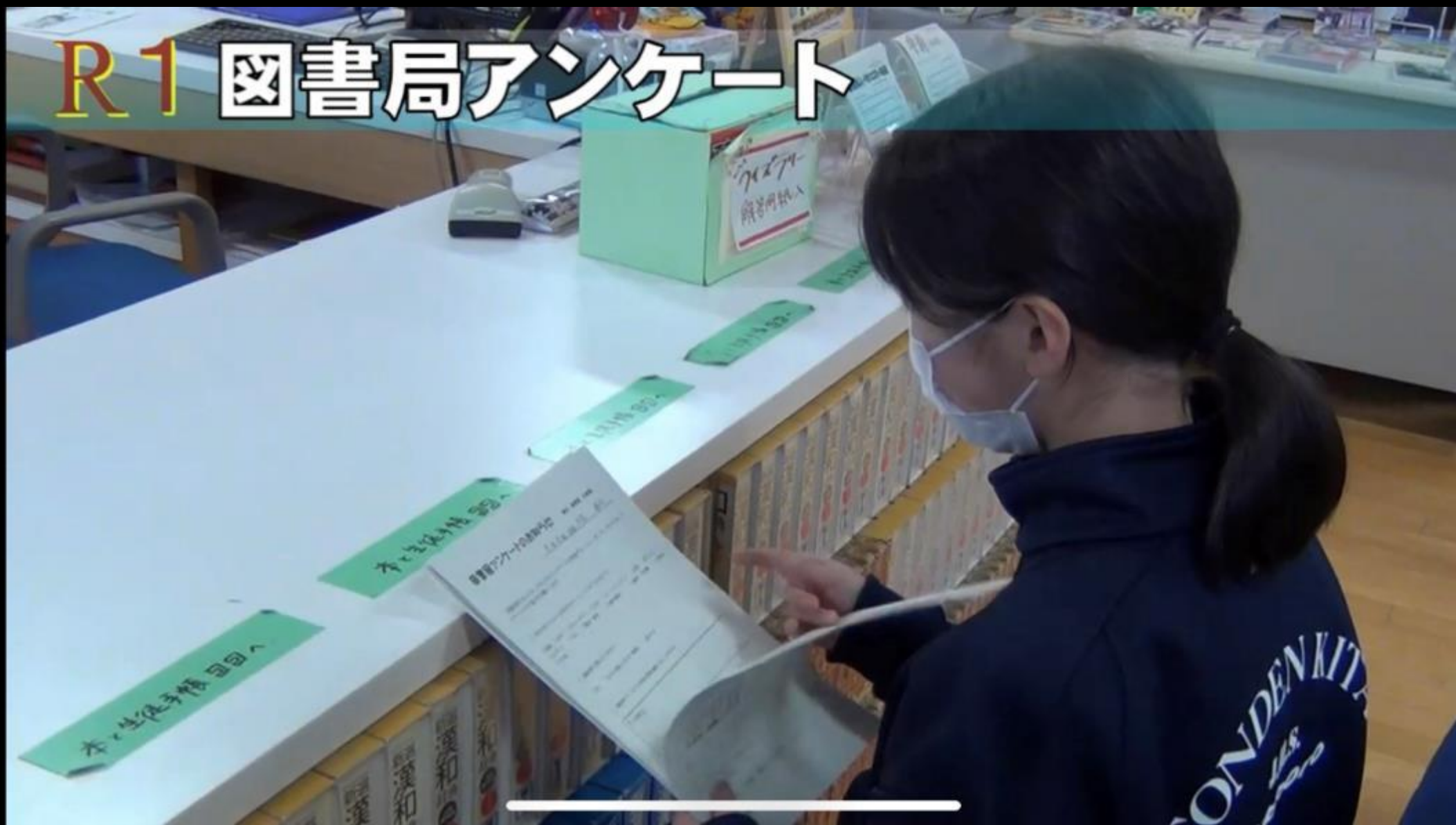
広報係では、この間本の杜10月号を出しました。

R1

# 図書館アンケート

全校生徒にアンケートを依頼。  
今後の局活動の参考に活用。また、  
集計した結果はお便りで公開。

# R1 図書館アンケート



# R1 図書館アンケート



question

1位 祝

result

191標

2位

239標  
恋

Mystery?

4位



244標



224標

3位

7標

167標

5位





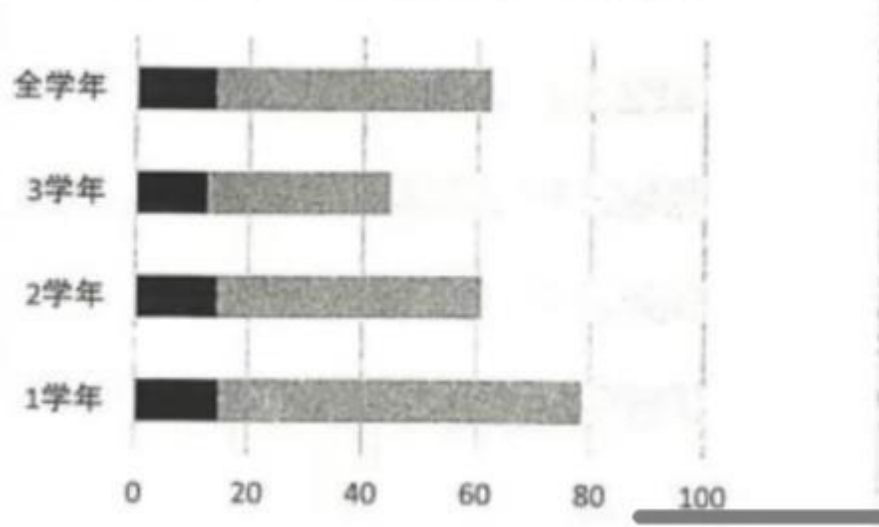
# R1 図書館アンケート

boys!!!  
please look at  
アンケート!!!



② 図書館便りは読んでいますか？

図書館便りは読んでいますか？

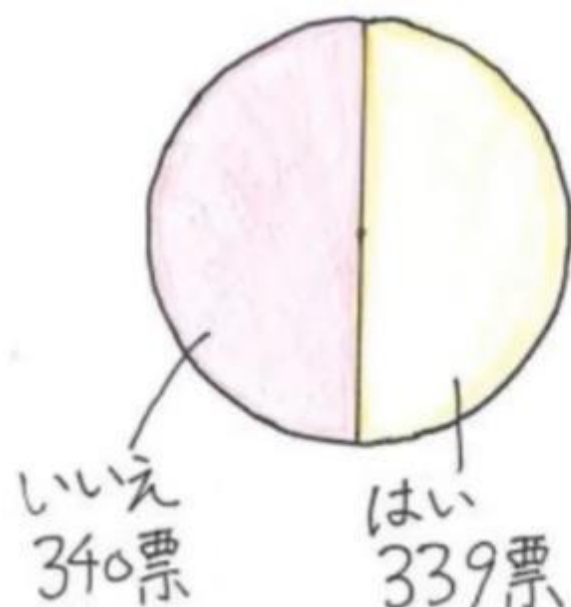


③ 図書館便りではどのような記事を載せて欲しいですか？

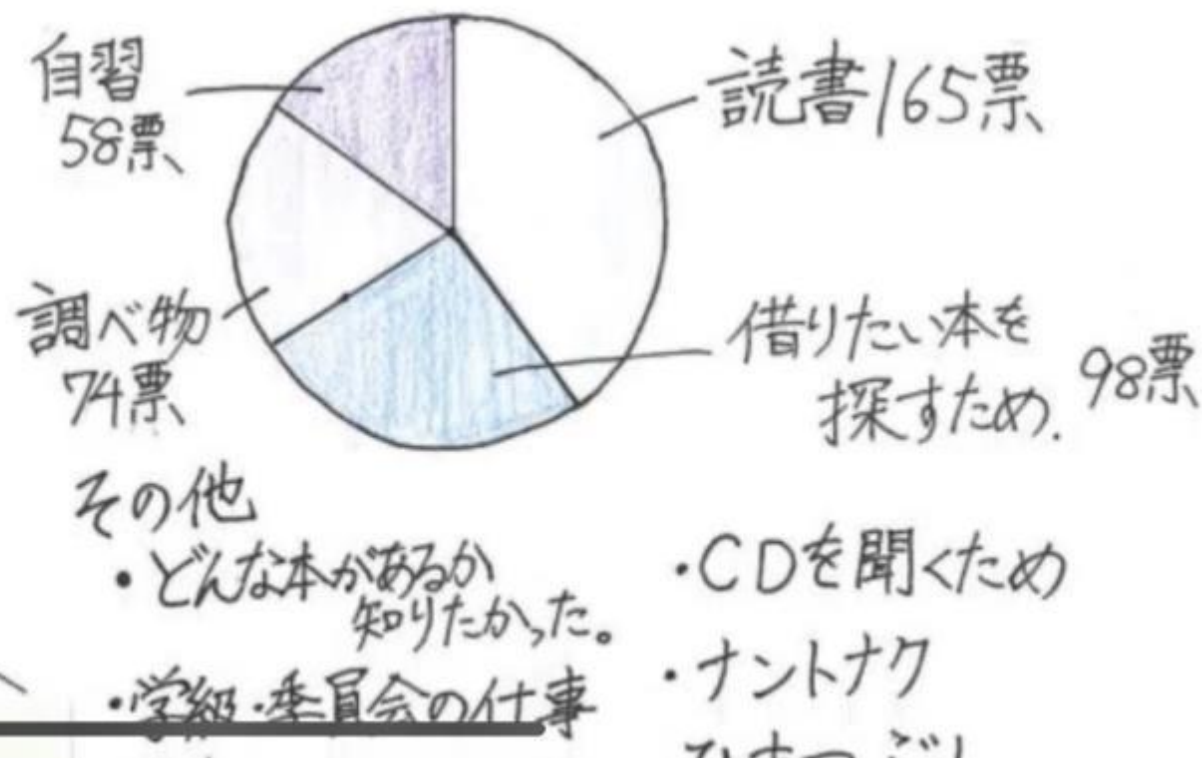
- 本のひみつ
- 有名な本
- 本の貸出数
- 豆知識
- ランキング
- 新着本
- 絵本
- クイズ
- 先生インタビュー
- ジャンルごとのお勧め本
- 局員おすすめ本
- ライブ
- スポーツ

# R1 図書館アンケート

4 今年、授業以外で図書館に入ったことはありますか。



5 4で「はい」と答えた人にお聞きします。どのような目的で利用していますか。



# R1 図書館アンケート

授業で借りた本を返す

など

⑥ 今年、図書館で本を借りたことはありますか。(1人20票)

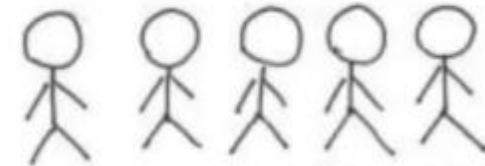
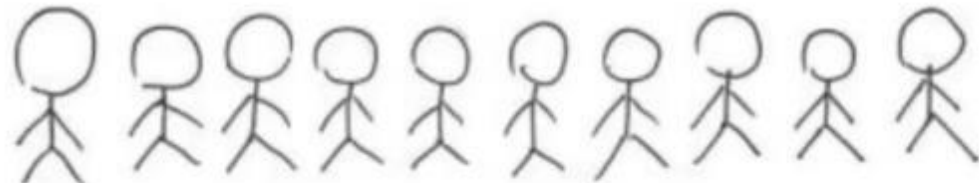
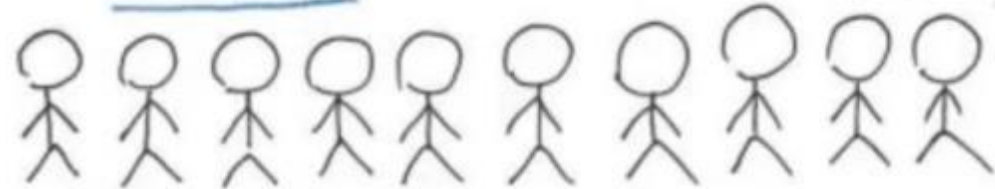
はい



143票

本を借りている人が思ったよりも少なかったので、もっとみなさんが借りたいなと思うことができると頑張ります。

いいえ



508票

R2

# 図書資料の提供

国語科や教科における必要な  
図書資料を相談し、準備する。

R2



R2



R2



R2





I  
本校図書館  
データ

II  
図書館  
利用促進

VII  
コロナ対策

III  
読書啓蒙  
活動

学校の勉強にも  
役立ってるっふ



VI  
教育課程へ  
の寄与

IV  
広報活動

V  
図書局の  
活動

|   |           |      |    |  |
|---|-----------|------|----|--|
|   |           |      |    | 札幌市内の「ふたの白」資料<br>●寄託図書 20冊×3種 = 60冊<br>(6/30 ~ 7/31)                                 |
| ② | 2020.7.   | 2年国語 | 先生 | 職業しらべ 学校にそろっていない<br>職種の補てん<br>●団体貸出+個人カードで 57冊<br>(7/2 ~ 8/2 頃)<br>各クラス2時間ずつ図書館で調べ学習 |
| ③ | 2020.8.17 | 3年   | 先生 | 修学旅行 事前学習<br>「知床 阿寒の33」  |

I  
本校図書館  
データ

II  
図書館  
利用促進

VII  
コロナ対策

III  
読書啓蒙  
活動

今年はコロナ対策が  
必要だっふ……

VI  
教育課程へ  
の寄与

IV  
広報活動

V  
図書局の  
活動



|    |         |    |     |    |     |     |
|----|---------|----|-----|----|-----|-----|
| 1年 | 学年別割り当て |    | 2年  | 1年 |     |     |
| 29 | 放       | 30 | 7/1 | 放  | 7/2 | 放   |
|    |         |    |     |    |     | 7/3 |
|    |         |    |     |    |     | 放   |
|    |         |    |     |    |     | 4   |
|    |         |    |     |    |     | 5   |

※利用状況によっては、「3年1~4組割り当て」のように前後半分けすることも検討します。

# コロナ対策にご協力ください

## 学年別割り当て

密を避けるため、学年別の開館とします。上の表の通り、3学年+10組という4種で割り当てたいと思います。

状況を見て、前半と後半



入館前に必ず手洗いを  
お願いします。手洗いせず  
に入館した場合は入館を

## 借りる際は箱へ

借りる人とカウンター  
当番が対面することのな  
いよう、以下の流れで貸し  
出しを行います。

## ソーシャル



## ディスタンス

互いに距離を取り合う

※現在は通常開館中

# 入館前の手洗い

洗った手はかた  
ひとは. 入ったら  
まず"洗面台へ!!



COVID-19 Pandemic and School Libraries  
距離をとって、または

Social  
distance



心はちかくに。

©屯田北中国書館“本の杜”

# 対面を避けるカウンター業務



受け取る場所が別

# アクリル板設置





# マスク着用



制作

屯田北中学校 図書館

F i n