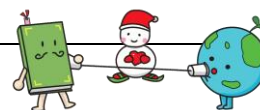


【社会】



<学習内容>

◆「交通の広がり」（教科書 26～27 ページ）や地図帳、持っている資料などをもとに、北海道の交通について調べ、取組シートやノート、白地図に取り組もう。

ことば(きょうかしょ P145)

(1) 「北海道地方」（地図帳 69～72 ページ）の地図を見て、交通の様子の問題について、取組シートやノートに書こう。

①北海道の空港を5つ見つけて、空港の名前と位置を白地図に書きこもう。

②北海道新かん線で本州に行くときに通るトンネルの名前と位置を白地図に書きこもう。

③高速道路はどこまでのびているか白地図に書きこみ、気づいたことを取組シートやノートにまとめよう。

④北海道の交通の様子（道路、鉄道、空港など）について、地図帳を見てわかることを2つ以上、取組シートやノートに書こう。

※空港は～にある。高速道路の多くは～を通る。など

※地図帳の使い方(1)（地図帳 15 ページ）に空港や高速道路などの記号のことがのっているよ。

◆近畿地方にある府県の名前と位置について、白地図を使ってまとめましょう。

(1) 地図帳 116 ページを見て、近畿地方にある7つの府県の名前を調べ、近畿地方の白地図に県名を書きましょう。

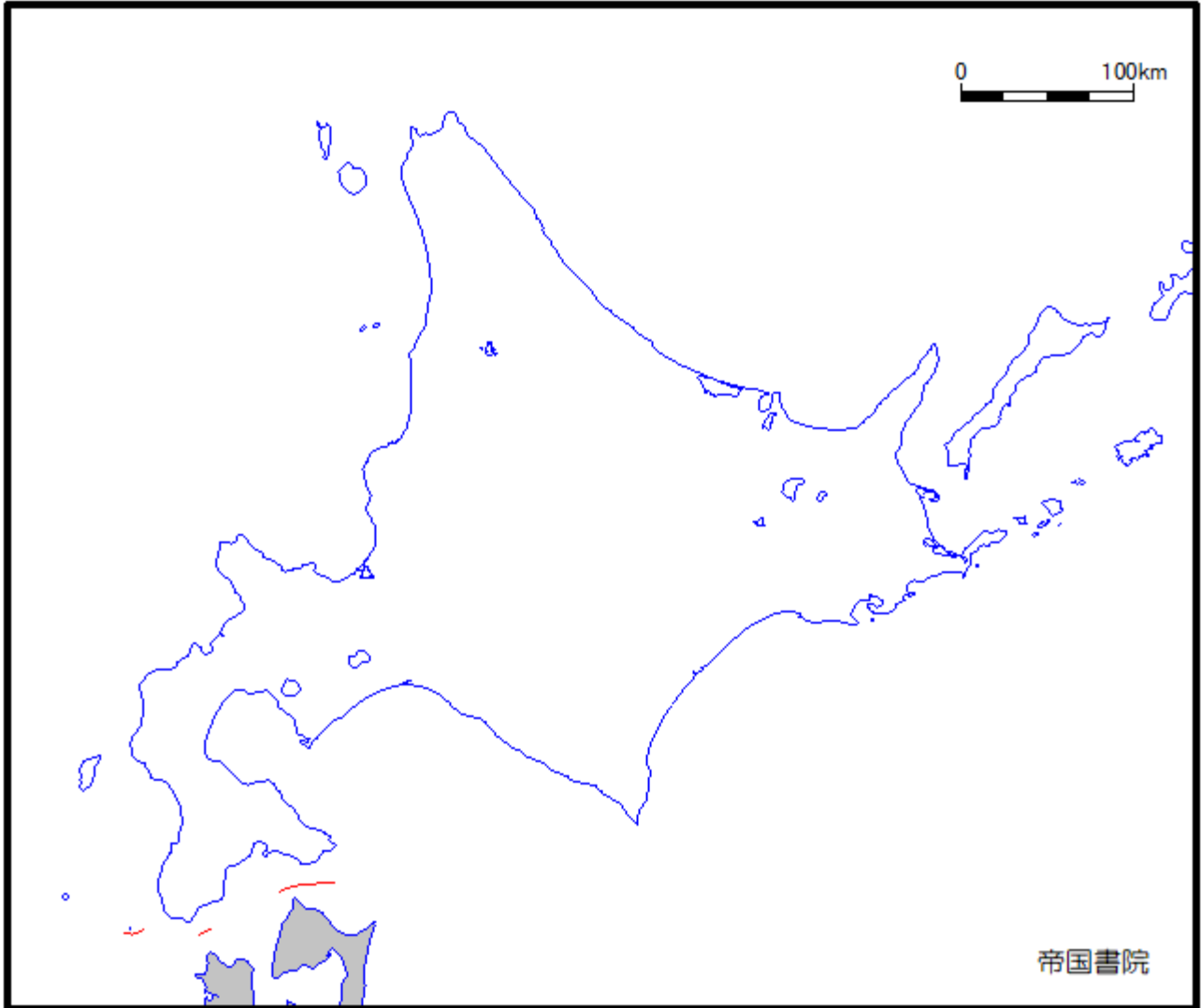
(2) 近畿地方にある7つの府県の位置をそれぞれ指でさしながら、府県名を声に出して言ってみよう。何も見ないで、すべて言えるようになったら素晴らしいです。

<保護者による関わり方のポイント>※可能な範囲でお願いします。

- ・学校で使っている副読本などがあれば、活用して学習を進めるようにしてください。
- ・地図帳を使って利用したことのある駅や空港、高速道路で行った場所などを確認すると、経験と資料を結び付けて理解を深めることができます。

ほっかいどうちほう
白地図（北海道地方）

名前



白地図 きんきちほう（近畿地方） 名前

