

月 日 ようび

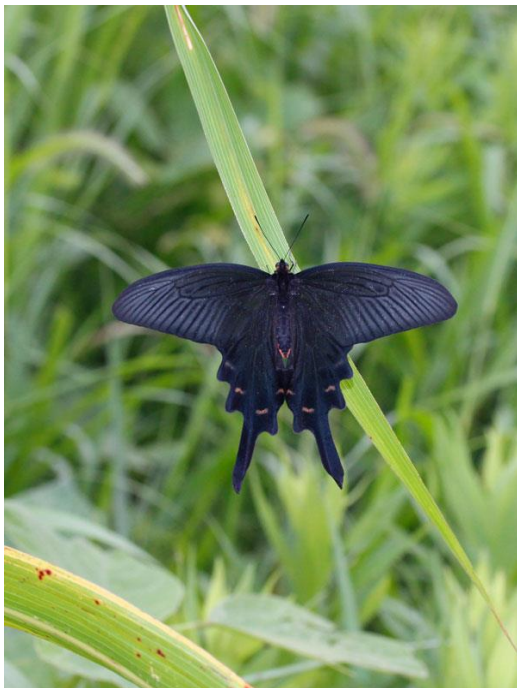
☆カタカナをかきましょう！



あ お す じ あ げ は

--	--	--	--	--	--	--

とぶちからがつよく、スピードもはやい。
にしにほんでは、ふつうにみられるが、
ほっかいどうにはいない。



じ や こ う あ げ は

--	--	--	--	--	--	--

おすはくろ、メスはきいろがかったはいい
ろ。たいないに どくがある。



ぎ ふ ち よ う

--	--	--	--	--

げんしてきな アゲハちょう。ふつうのあげ
はよりは、ちいさく、モンシロちょうより、
おおきい。はれた、かぜのよわいひにみられる。