

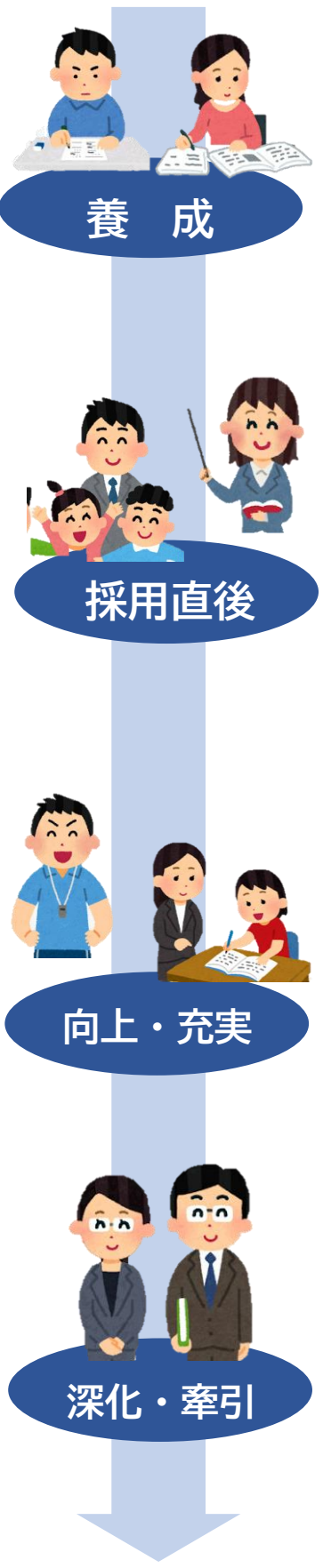
【構造図】 R6教職経験に応じた研修における今日的教育課題【特別支援教育】に係る研修の拡充

教職員育成担当課

指 : 指導主事

課 : 学びの支援担当課長

外 : 外部講師



<ul style="list-style-type: none"> ● 夢道場debut (高校生) ● リクルートプラン (学生) ● 夢プラン I・II・III (学生) ● FUTURE PLAN (期限付) ● 教師夢道場 (採用予定者) 	<p>New FUTURE PLAN 協議</p> <ul style="list-style-type: none"> ・ 子どものつまづき理解と支援 <p>指</p>		
<ul style="list-style-type: none"> ● 1年次研修 	<p>New 協議</p> <ul style="list-style-type: none"> ・ 子どものつまづき理解と支援 <p>指</p>		
<ul style="list-style-type: none"> ● 2年次研修 	<p>New 講義+演習</p> <ul style="list-style-type: none"> ・ 子どもとの関わり方 <p>外</p>		
<ul style="list-style-type: none"> ● 教職経験者 研究協議会 I (5年研) 	<p>動画視聴研修</p> <ul style="list-style-type: none"> ・ 特別な配慮を要する児童生徒とその保護者支援について I 		
<ul style="list-style-type: none"> ● 中堅教諭等 資質向上研修 	<p>対面による研修+動画視聴研修</p> <ul style="list-style-type: none"> ・ 専門研修(5講座) 及びオンデマンドライブラリー(4講座) から選択 <p>外</p>		
<ul style="list-style-type: none"> ● 教職経験者 研究協議会 II (15年研) 	<p>動画視聴研修</p> <ul style="list-style-type: none"> ・ 特別な配慮を要する児童生徒とその保護者支援について II 		
<ul style="list-style-type: none"> ● 新任主幹教諭研修 ● 新任管理職研修 ● 学校経営研修 	<p>主幹教諭 (1年目)</p> <ul style="list-style-type: none"> ・ 法規演習「特別支援教育」 	<p>New 新任管理職研修 (全員)</p> <ul style="list-style-type: none"> ・ 通常の学級に在籍の障がいのある生徒への支援の在り方 <p>課</p>	<p>学校経営研修 (教頭)</p> <ul style="list-style-type: none"> ・ インクルーシブ教育について <p>外</p>
<ul style="list-style-type: none"> ● 信頼される学校づくりに関わる研修会・派遣事業 	<p>New</p> <ul style="list-style-type: none"> ・ インクルーシブ教育について <p>外</p>		