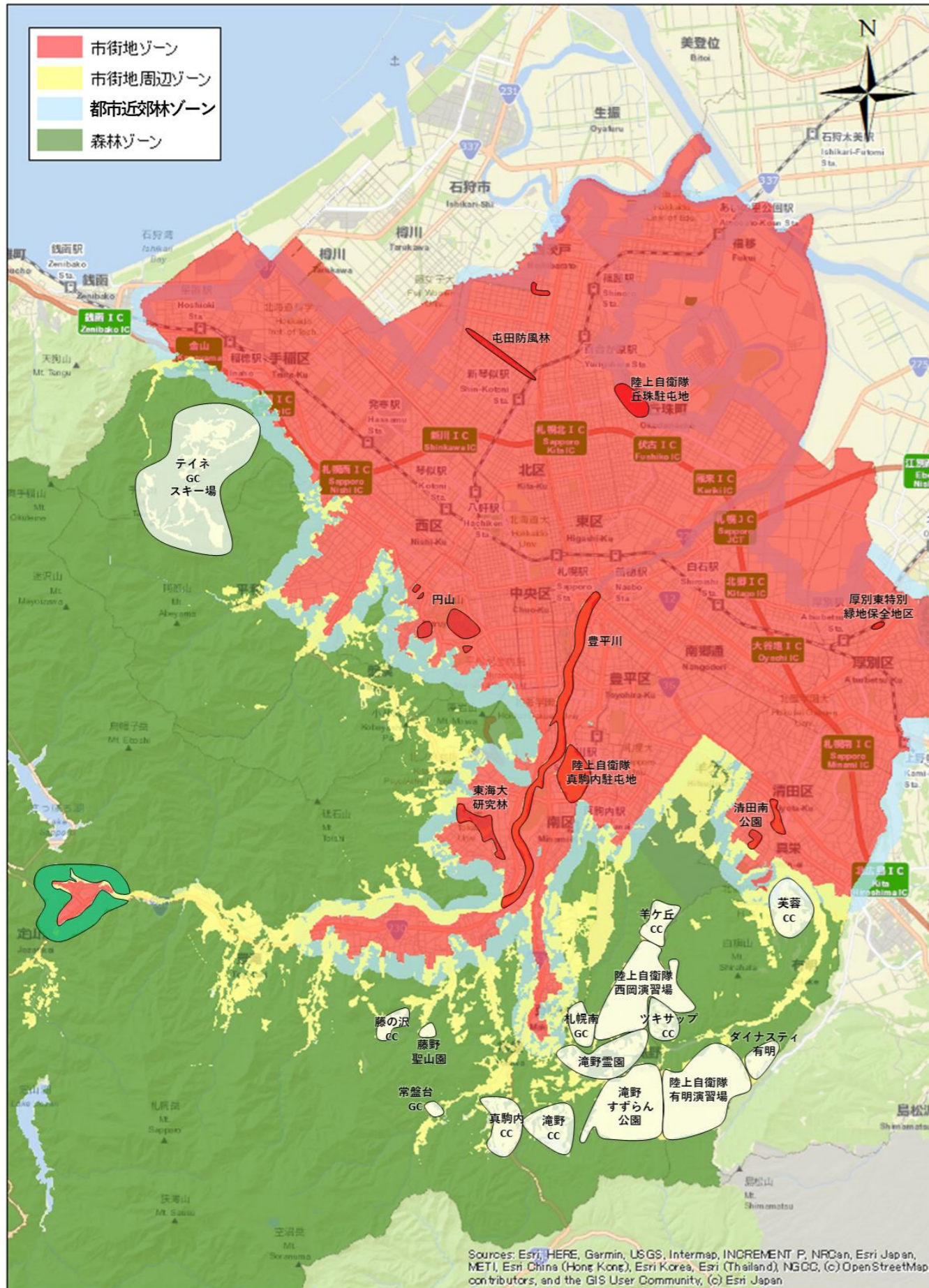


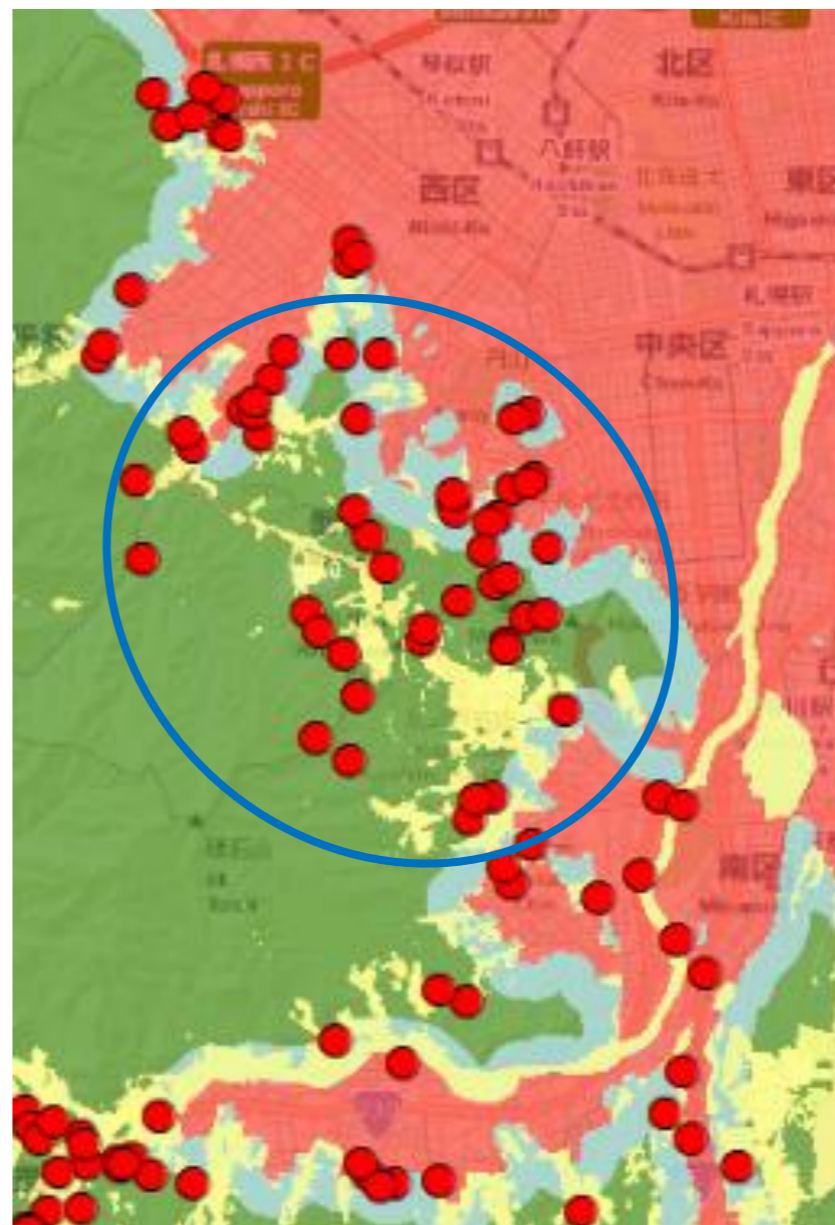
ゾーニング概念図



- 札幌市域全体でみた概念図
- 細かい地域でのゾーニングについては市の関係部局、町内会などと協議のうえ判断

- 豊平川・円山など
市街地ゾーンで囲われた市街地周辺ゾーン、森林ゾーンは「市街地ゾーン」へ
- 森林ゾーンにある公園、自衛隊演習場、ゴルフ場、墓地など
 - ・ 市民利用が多いが、周囲に住宅はなく土地管理者により管理されるべき場所
 - ・ ヒグマ対策については札幌市と土地管理者が協議のもと決定する場所
 その他ゾーンとして扱い、普及啓発などは市街地周辺ゾーンレベルで実施していく

ヒグマ防除重点エリア



想定する具体的な地区

- 西区 福井・山の手・小別沢地区
- 中央区 宮の森・宮ヶ丘・円山・円山西町地区
- 中央区 双子山・界川・旭ヶ丘・伏見地区
- 中央区 盤溪地区
- 南区 藻岩山・藻岩下地区
- 南区 北ノ沢地区
- 南区 中ノ沢地区



- 地区を枠で囲い「重点エリア」として示す予定

- まずはエリア内の実態調査から開始予定
- 取組内容を検討
- 具体的取組の試行的実施、検証



- 周辺の都市近郊林ゾーンへ取組を波及させていく

Sources: Esri, HERE, Garmin, USGS, Intermap, INCREMENT P, NRCan, Esri Japan, METI, Esri China (Hong Kong), Esri Korea, Esri (Thailand), NGCC, (c) OpenStreetMap contributors, and the GIS User Community, (c) Esri Japan